

JAHRESSTATISTIK 2012

AMT FÜR STRASSEN- UND SCHIFFSVERKEHR URI



INHALTSVERZEICHNIS

KURZKOMMENTAR	SEITE	3
FAHRZEUGZULASSUNG		
FAHRZEUGBESTAND NACH FAHRZEUGARTEN	SEITE	5
ENTWICKLUNG FAHRZEUGBESTAND	SEITE	6
TECHNISCHE FAHRZEUGPRÜFUNGEN	SEITE	7
GESCHÄFTSFÄLLE	SEITE	8
FÜHRERWESEN		
THEORETISCHE UND PRAKTISCHE PRÜFUNGEN.....	SEITE	9
ÄRZTLICHE KONTROLLUNTERSUCHE VON FAHRZEUGFÜHRENDEN	SEITE	10
GESCHÄFTSFÄLLE	SEITE	10
ADMINISTRATIVMASSNAHMEN		
ENTZUGSARTEN	SEITE	11
ENTZUGSGRÜNDE / GRÜNDE DER VERWARNUNG	SEITE	12
ALTERSKLASSEN DER BETROFFENEN / ENTZUGSDAUER.....	SEITE	13
SONDERBEWILLIGUNGEN	SEITE	14
SCHIFFFAHRT	SEITE	15
RECHNUNG		
ERTRAG	SEITE	16

KURZKOMMENTAR

Die vorliegende Jahresstatistik 2012 enthält interessante Tabellen mit Vergleichszahlen zu den Vorjahren.

Fahrzeugbestand

Im vergangenen Jahr hat der Fahrzeugbestand um knapp 3% zugenommen. Am Stichtag, 30. September 2012, waren 766 Fahrzeuge mehr registriert als im Vorjahr. Die grösste Zunahme verzeichnete die Kategorie Personenwagen, die um 452 Fahrzeugen anstieg.

Fahrzeugprüfungen

6'800 Fahrzeuge wurden geprüft. Davon mussten 2'196 beanstandet werden. 32% der Fahrzeuge hatten Mängel.

Im Berichtsjahr wurden 205 direkt importierte Fahrzeuge technisch geprüft und zugelassen.

Praktische Führerprüfungen

Von gesamthaft 908 absolvierten praktischen Prüfungen wurden deren 642 erfolgreich abgelegt. Die Erfolgsquote liegt bei knapp 71% und entspricht dem Vorjahresniveau.

Wunschkontrollschilder

Die Nachfrage für spezielle Kontrollschilder ist nach wie vor vorhanden. Im vergangenen Jahr verkaufte das ASSV Wunschkontrollschilder für Personenwagen bzw. für Motorräder im Gesamtwert von Fr. 78'400.--.

Weniger Führerausweisentzüge

Die Anzahl der gesamthaft verfügten Administrativmassnahmen hat gegenüber dem Vorjahr um 68 oder um 13 % abgenommen. Die Hauptgründe für den Führerausweisentzug sind wie im Jahr zuvor das Überschreiten der Höchstgeschwindigkeit sowie Alkohol am Steuer.

Verwarnungen mussten in den überwiegend meisten Fällen wegen der Missachtung der Höchstgeschwindigkeit ausgesprochen werden, gefolgt von Alkohol am Steuer, Nichtbetriebssicheres Fahrzeug, Unaufmerksamkeit und Vortrittsmissachtung.

Von den verfügten Administrativmassnahmen fallen 35 % auf die Altersgruppe bis 29 Jahre.

Schiffsbestand

Im Kanton Uri sind 506 Schiffe immatrikuliert. Das Kontingent für Schiffe mit Verbrennungsmotoren (578) ist noch nicht ausgeschöpft.

www.ur.ch/assv

Das Amt für Strassen- und Schiffsverkehr publiziert laufend verschiedene Neuigkeiten (Publikationen) im Internet. Formulare und die Jahresstatistik können via Internet heruntergeladen werden.

FAHRZEUGZULASSUNG

FAHRZEUGBESTAND NACH FAHRZEUGARTEN STICHTAG 30. SEPTEMBER (IM VERKEHR STEHEND)

Fahrzeugart	2011	2012	Veränderung	
			Anzahl	[%]
Personenwagen	18'072	18'524	452	2.5%
Kleinbusse	45	46	1	2.2%
Lieferwagen	1'207	1'287	80	6.6%
Gesellschaftswagen	47	50	3	6.4%
Lastwagen, Sattelschlepper, gewerbliche Traktoren	277	287	10	3.6%
Anhänger	2'297	2'369	72	3.1%
Landwirtschaftliche Fahrzeuge	1'255	1'262	7	0.6%
Motorräder, Kleinmotorräder	3'213	3'316	103	3.2%
übrige Fahrzeuge (Ausnahmefahrz., Arbeitsmotorwagen, usw.)	666	704	38	5.7%
Total	27'079	27'845	766	2.8%

Motorfahrräder	713	750	37	5.2%
----------------	-----	-----	----	------

ENTWICKLUNG FAHRZEUGBESTAND IM KANTON URI STICHTAG 30. SEPTEMBER (IM VERKEHR STEHEND)

Jahr	Personenwagen	Anteil am Gesamtbestand	Gesamtbestand
1970	4'388	65.98%	6'650
1980	8'594	73.41%	11'707
1990	11'918	71.34%	16'707
1991	12'220	71.30%	17'138
1992	12'523	71.54%	17'506
1993	12'764	71.62%	17'823
1994	13'145	71.74%	18'323
1995	13'379	71.35%	18'752
1996	14'502	70.88%	20'460
1997	14'762	69.97%	21'098
1998	14'891	69.69%	21'366
1999	15'122	68.88%	21'954
2000	15'750	69.24%	22'746
2001	15'491	68.04%	22'767
2002	15'756	68.10%	23'136
2003	16'072	67.46%	23'826
2004	16'178	67.40%	24'004
2005	16'301	67.47%	24'159
2006	16'565	67.21%	24'645
2007	16'762	67.14%	24'966
2008	17'021	66.80%	25'480
2009	17'335	66.83%	25'938
2010	17'738	67.10%	26'435
2011	18'072	66.74%	27'079
2012	18'524	66.53%	27'845

TECHNISCHE FAHRZEUGPRÜFUNGEN

Fahrzeugart	2011	2012	Veränderung	
			Anzahl	[%]
Personen- und Lieferwagen	5'091	5'142	51	1.0%
Lastwagen, Sattelschlepper, Gesellschaftswagen	235	273	38	16.2%
Motorräder	759	859	100	13.2%
übrige Fahrzeuge (Sattelmotorfahrzeuge, landw. Fahrzeuge, Anhänger ect.)	374	526	152	40.6%
Total	6'459	6'800	341	5.3%

zusätzliche Kontrollen	2011	Anteil	2012	Anteil
Nachkontrollen	2'158	37.3%	2'196	32.3%

Abnahme durch Garagen	2011	2012	Veränderung	
			Anzahl	[%]
Selbstabnahmen von Neufahrzeugen durch autorisierte Garagenbetriebe	1'473	1'522	49	3.3%

MÄNGEL BEI FAHRZEUGPRÜFUNGEN

Beanstandungen	Anteil
Beleuchtung, elektrische Anlage	27%
Motor, Kraftübertragung, Auspuffanlage	22%
Bremsen (Fuss- und Handbremse)	19%
Fahrgestell, Rahmen, Karosserie	17%
Räder, Reifen, Aufhängung, Stossdämpfer	10%
Lenkung	5%
Total	100%

GESCHÄFTSFÄLLE

Ausweisarten	2011	2012	Veränderung	
			Anzahl	[%]
Fahrzeugausweise	6'598	6'874	276	4.2%
Änderungen Fahrzeugausweise	809	821	12	1.5%
Fahrzeugausweis-Duplikate	164	173	9	5.5%
Interimsausweise	90	94	4	4.4%
Befristete Fahrzeugausweise	37	37	0	0.0%
Tagesfahrzeugausweise	163	143	-20	-12.3%
Total Ausweise	7'861	8'142	281	3.6%

FÜHRERWESEN

THEORETISCHE PRÜFUNGEN

Kategorie	bestanden	nicht bestanden	Total	bestanden [%]
Basistheorie	456	167	623	73.2%
BPT	0	2	2	0.0%
C, C1	13	20	33	39.4%
D, D1	7	7	14	50.0%
C-CVZ	3	1	4	75.0%
G	119	40	159	74.8%
Mofa	43	43	86	50.0%
Total	641	280	921	69.6%

PRAKTISCHE PRÜFUNGEN

Kategorie	bestanden	nicht bestanden	Total	bestanden [%]
A	60	26	86	69.8%
A1	120	47	167	71.9%
B	414	178	592	69.9%
C	12	4	16	75.0%
C1	1	2	3	33.3%
D	7	0	7	100.0%
D1	0	0	0	-
CE	16	5	21	76.2%
BE	12	4	16	75.0%
Total	642	266	908	70.7%

ÄRZTLICHE KONTROLLUNTERSUCHE

Aufgebote	2011	2012
Periodische Kontrollen	1'371	1'482
Teilweiser Verzicht auf Führerausweiskategorien	26	39
Freiwilliger Verzicht auf Führerausweis	103	76
Total Kontrollaufgebote	1'500	1'597

GESCHÄFTSFÄLLE

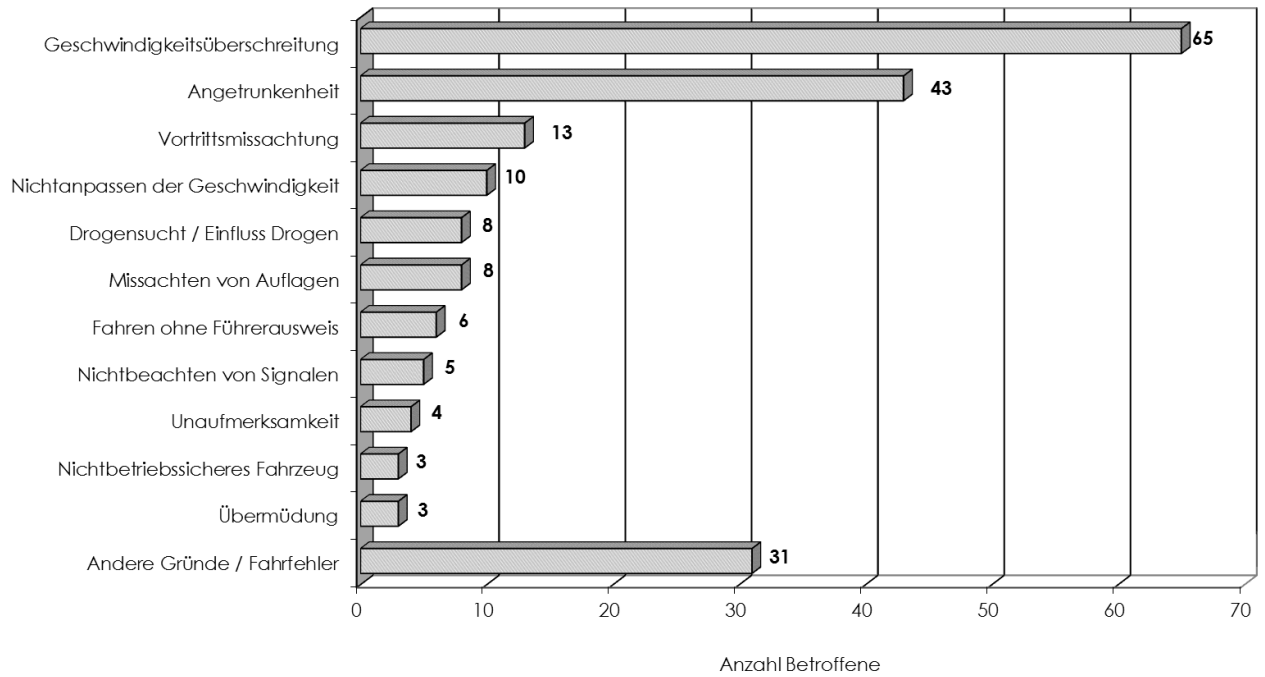
Ausweisarten	2011	2012	Veränderung	
			Anzahl	[%]
Führerausweise Kreditkartenformat (erstmalige Ausstellung)	1'126	1'082	-44	-3.9%
Führerausweise Kreditkartenformat (weitere Ausstellung)	1'269	1'287	18	1.4%
Internationale Führerausweise	148	139	-9	-6.1%
Lernfahrausweise	984	921	-63	-6.4%
Änderungen Lernfahrausweise	0	7	7	-
Lernfahrausweise-Duplikate	14	29	15	107.1%
Total Ausweise	3'541	3'465	-76	-2.1%

ADMINISTRATIVMASSNAHMEN

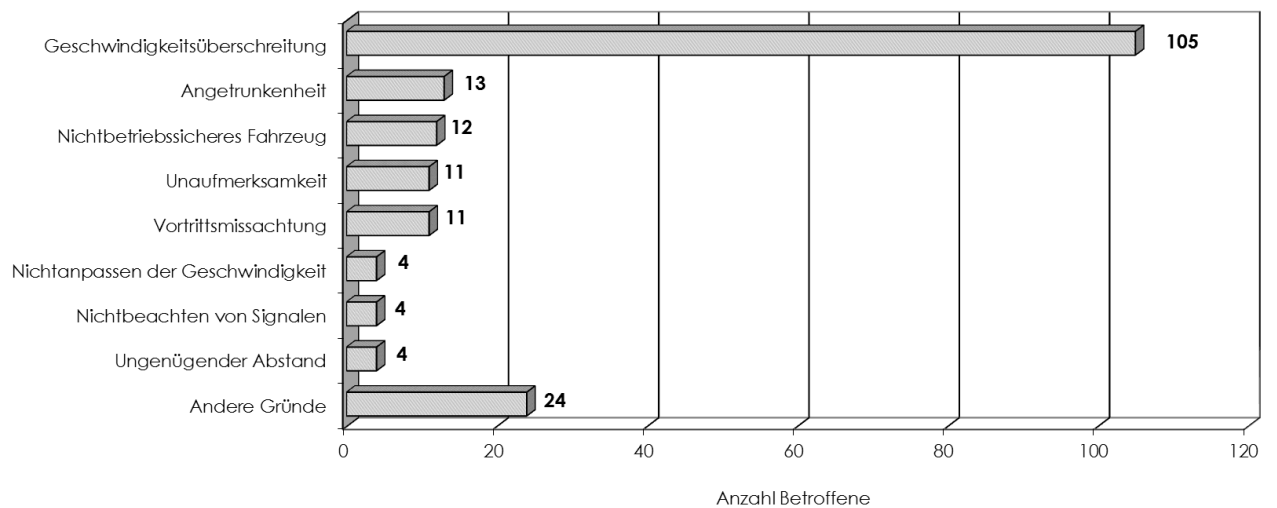
ENTZUGSARTEN

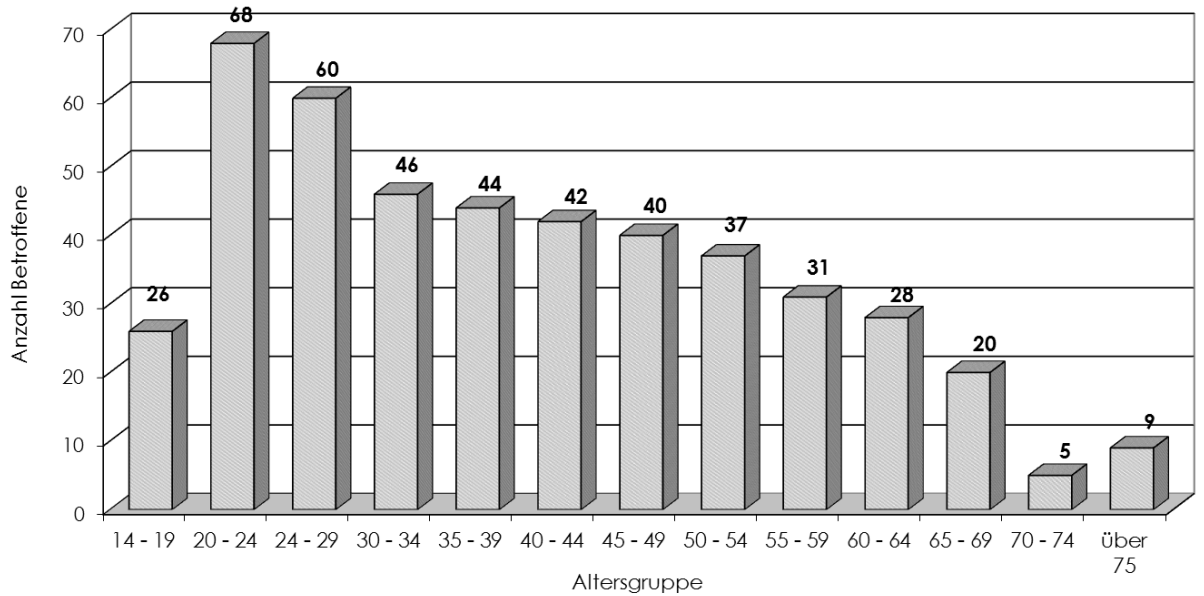
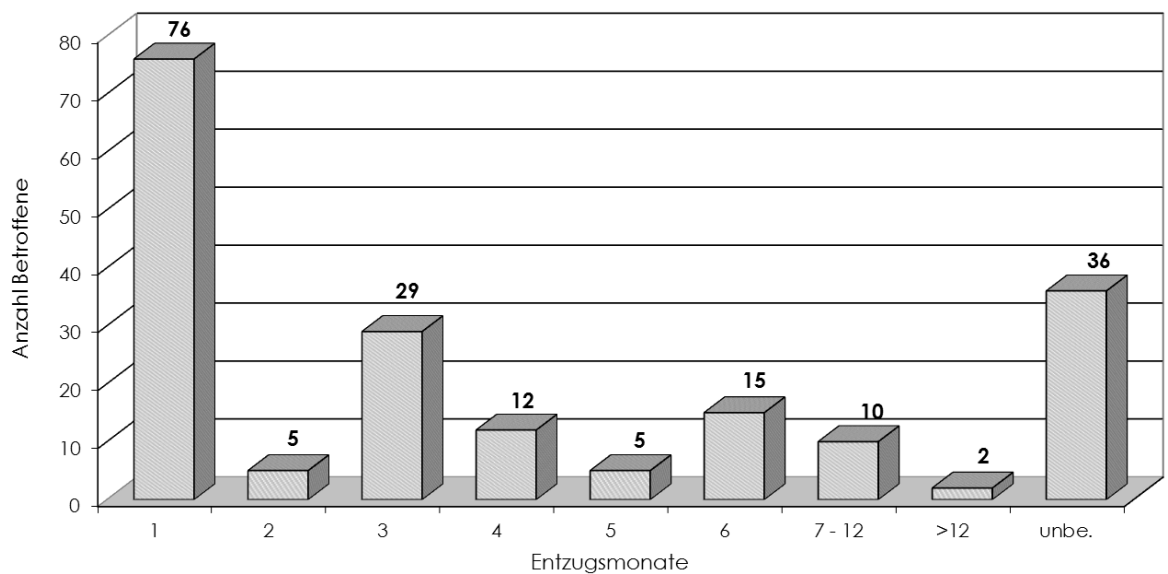
Art der Massnahme	2010	2011	2012
Entzug des Führer- und Lernfahrausweises inkl. vorsorglicher Führerausweis-Entzug	275	232	190
Verweigerung des Führer- und Lernfahrausweises	3	6	3
Aberkennung des ausländischen Führerausweises	67	87	74
Verwarnung	188	195	186
Annullierung Führerausweis auf Probe	7	4	3
Total	540	524	456

ENTZUGSGRÜNDE (FÜHRER- UND LERNFABRAUSWEISE, PRO ENTZUG Z. T. MEHRERE GRÜNDE)



GRÜNDE FÜR VERWARNUNGEN (PRO MASSNAHME Z. T. MEHRERE GRÜNDE)



ALTERSKLASSEN DER BETROFFENEN (TOTAL 456)**ENTZUGSDAUER (TOTAL 190)**

SONDERBEWILLIGUNGEN

Bewilligungsarten	2011	2012	Veränderung	
			Anzahl	[%]
Einzelbewilligungen	578	710	132	22.8%
Jahresbewilligungen	186	176	-10	-5.4%
Fahrstreckenabklärungen	151	185	34	22.5%
Total	915	1'071	156	17.0%

SCHIFFFAHRT

SCHIFFSBESTAND NACH SCHIFFSARTEN PER 30. SEPTEMBER

Schiffsart	2011	2012	Veränderung	
			Anzahl	[%]
Motorschiffe	293	302	9	3.1%
Segelschiffe	38	37	-1	-2.6%
Segelschiffe mit Motor	130	126	-4	-3.1%
Ruderboote und Pedalo	19	19	0	0.0%
Fahrgastschiffe	2	2	0	0.0%
Güterschiffe	13	13	0	0.0%
Schwimmende Geräte	6	7	1	16.7%
Total	501	506	5	1.0%

TECHNISCHE SCHIFFSPRÜFUNG

Alle Schiffsarten	2011	2012	Veränderung	
			Anzahl	[%]
Total	68	52	-16	-23.5%

SCHIFFSFÜHRERPRÜFUNGEN

Prüfungsart	2011	2012	Veränderung	
			Anzahl	[%]
Theoretisch	57	34	-23	-40.4%
Praktisch	37	48	+11	29.7%
Total	94	82	-12	-12.8%

RECHNUNG 2012

ERTRAG

Sachgebiet	2011	2012
Gebühren für Führer- und Fahrzeugausweise	SFr. 582'200.00	SFr. 589'190.00
Gebühren für Führer- und Fahrzeugprüfungen	SFr. 660'196.00	SFr. 673'370.00
Gebühren Schiffskontrolle	SFr. 24'844.00	SFr. 24'863.00
Verschiedene Gebühren	SFr. 411'830.40	SFr. 387'693.60
Verkaufserlöse	SFr. 107'191.00	SFr. 109'935.25
Verkaufserlös Wunschkontrollschilder	SFr. 76'600.00	SFr. 78'400.00
Verschiedene Erträge	SFr. 23'797.80	SFr. 24'874.15
Verkehrsbewilligungen für Motorfahrzeuge und Anhänger	SFr. 8'651'092.00	SFr. 8'980'348.65
Verkehrsbewilligungen für Motorfahräder	SFr. 11'145.00	SFr. 11'385.00
Verkehrsbewilligungen für Schiffe	SFr. 85'450.00	SFr. 90'747.00
Versicherungsprämien Tagesschilder	SFr. 6'659.10	SFr. 5'926.70
Vergütung für Dienstleistungen (LSVA, Vignetten, Schwerverkehrskontrollen)	SFr. 141'517.15	SFr. 110'470.00
Total	SFr. 10'782'522.45	SFr. 11'087'203.35
Veränderung im Vergleich zum Vorjahr in [SFr.]		SFr. 304'680.90
Veränderung im Vergleich zum Vorjahr in [%]		2.75%

Altdorf, 7. März 2013

Amt für Strassen- und Schiffsverkehr

Albert Zopp, Amtsvorsteher