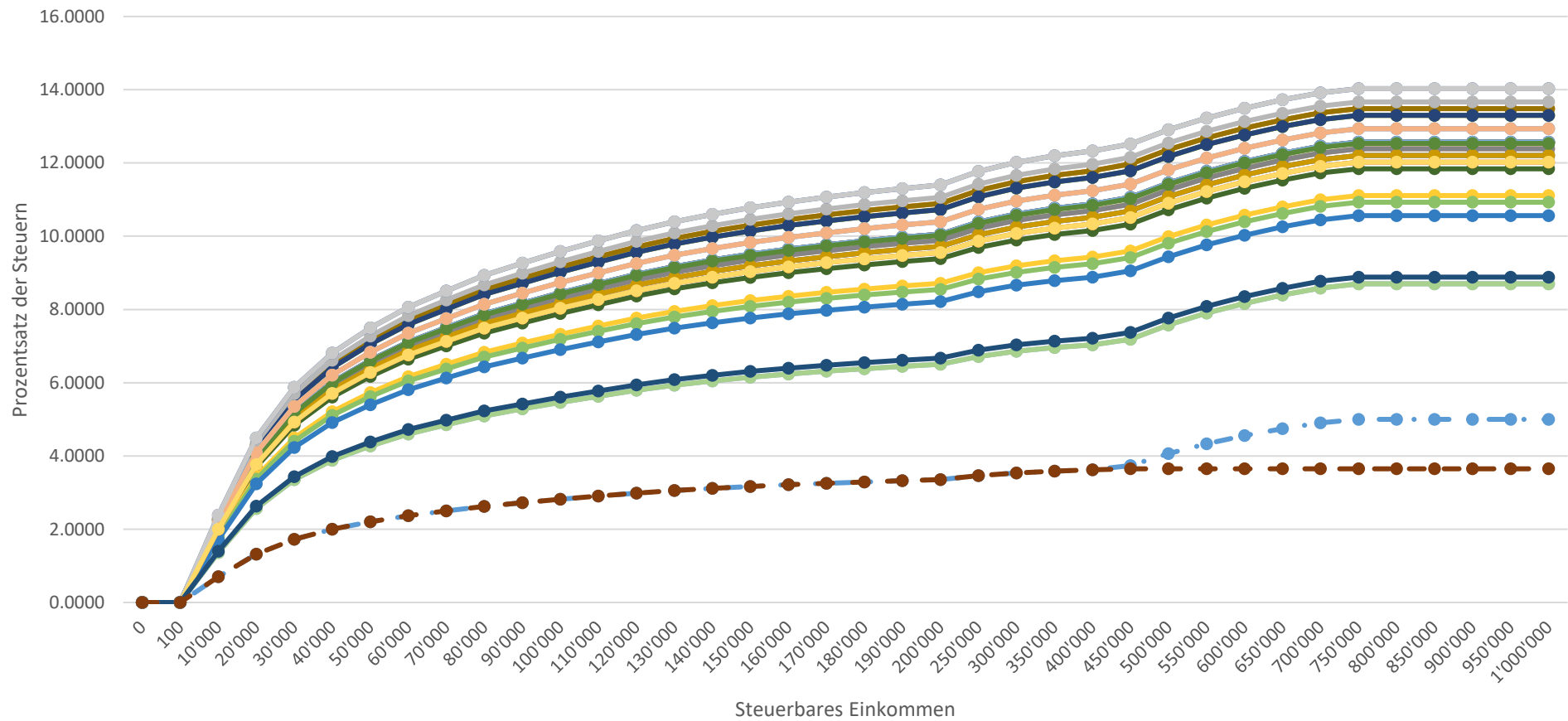


Prozentualer Anteil der Kantons-, Bezirks- und Gemeinde-Steuern am steuerbaren Einkommen

Periode 2023, Verheiratet



- | | | | | | | |
|---------------|------------|--------------|----------------|------------|------------|-------------|
| Schwyz | Arth | Ingenbohl | Muotathal | Steinen | Sattel | Rothenthurm |
| Oberiberg | Unteriberg | Lauerz | Steinerberg | Morschach | Alpthal | Illgau |
| Riemenstalden | Gersau | Lachen | Altendorf | Galgenen | Vorderthal | Innerthal |
| Schübelbach | Tuggen | Wangen | Reichenburg | Einsiedeln | Küssnacht | Wollerau |
| Freienbach | Feusisberg | Tarif Kanton | Tarif Gemeinde | | | |