

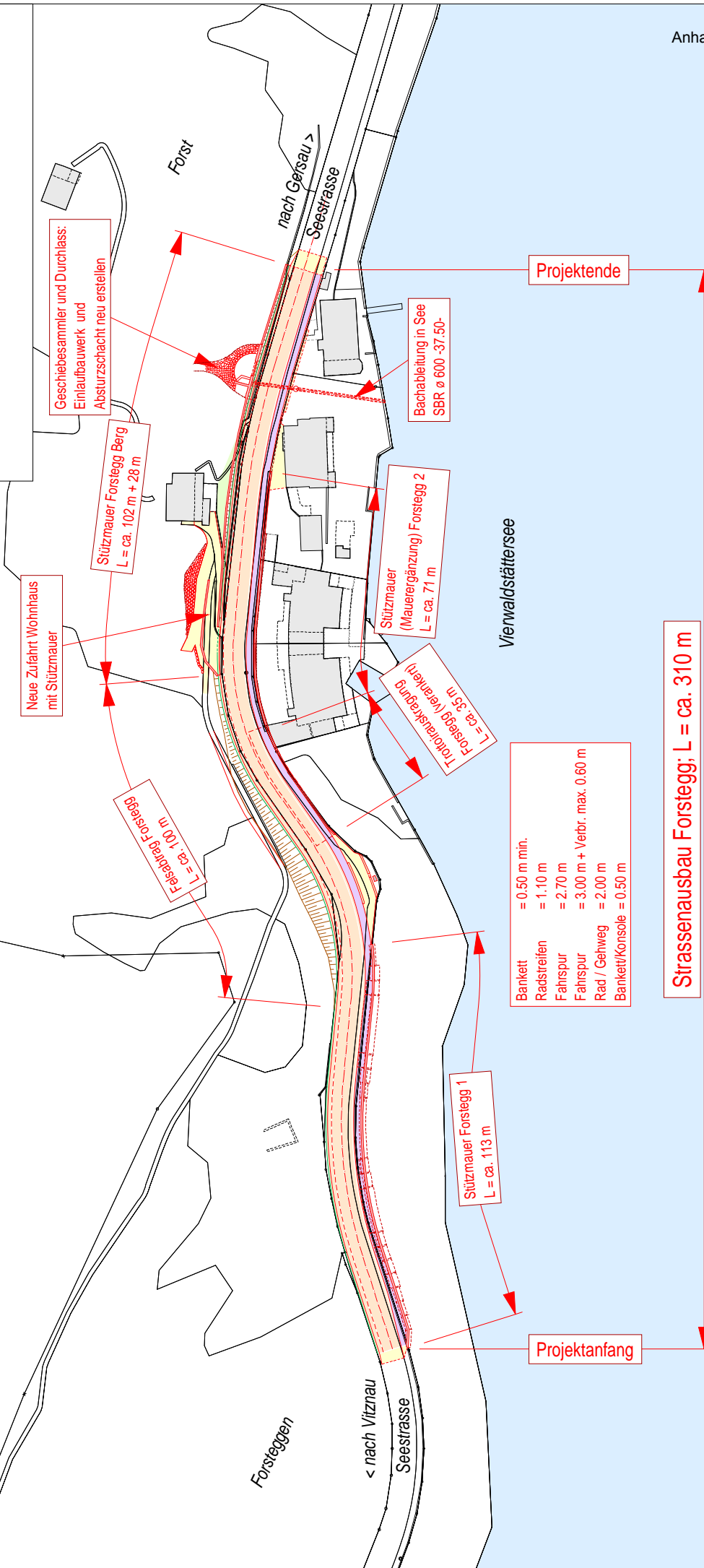
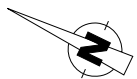
Hauptstrasse Nr. 2b

Kt. Grenze SZ/LU - A4 Anschluss Ingenbohl

Teilstrasse: Forstegg km 16.060 - 16.370

Übersichtsplan 1:1'500

06. September 2016
 Tiefbauamt Kanton Schwyz
 Abteilung Kunstbauten; 6430 Schwyz



Stützmauer Forstegg Berg
 L = ca. 102 m + 28 m

Neue Zufahrt Wohnhaus
 mit Stützmauer

Felsabbrag Forstegg
 L = ca. 100 m

Stützmauer
 (Mauergänzung) Forstegg 2
 L = ca. 71 m

Tiefdrainage
 (Verankerung)
 Forstegg
 L = ca. 35 m

Stützmauer Forstegg 1
 L = ca. 113 m

Geschlebesammler und Durchlass:
 Einlaufbauwerk und
 Absturzschacht neu erstellen

Bachableitung in See
 SBR ø 600-37.50-

Bankett	= 0.50 m min.
Radstreifen	= 1.10 m
Fahrspur	= 2.70 m
Fahrspur	= 3.00 m + Verbr. max. 0.60 m
Rad / Gehweg	= 2.00 m
Bankett/Konsole	= 0.50 m

Strassenausbau Forstegg; L = ca. 310 m

Total Ausgabenbewilligung
 Fr. 5'500'000.--

Projektende

Projektanfang

Vierwaldstättersee

Forst

Forstegg

< nach Viznau
 Seestrasse

nach Gersau >
 Seestrasse