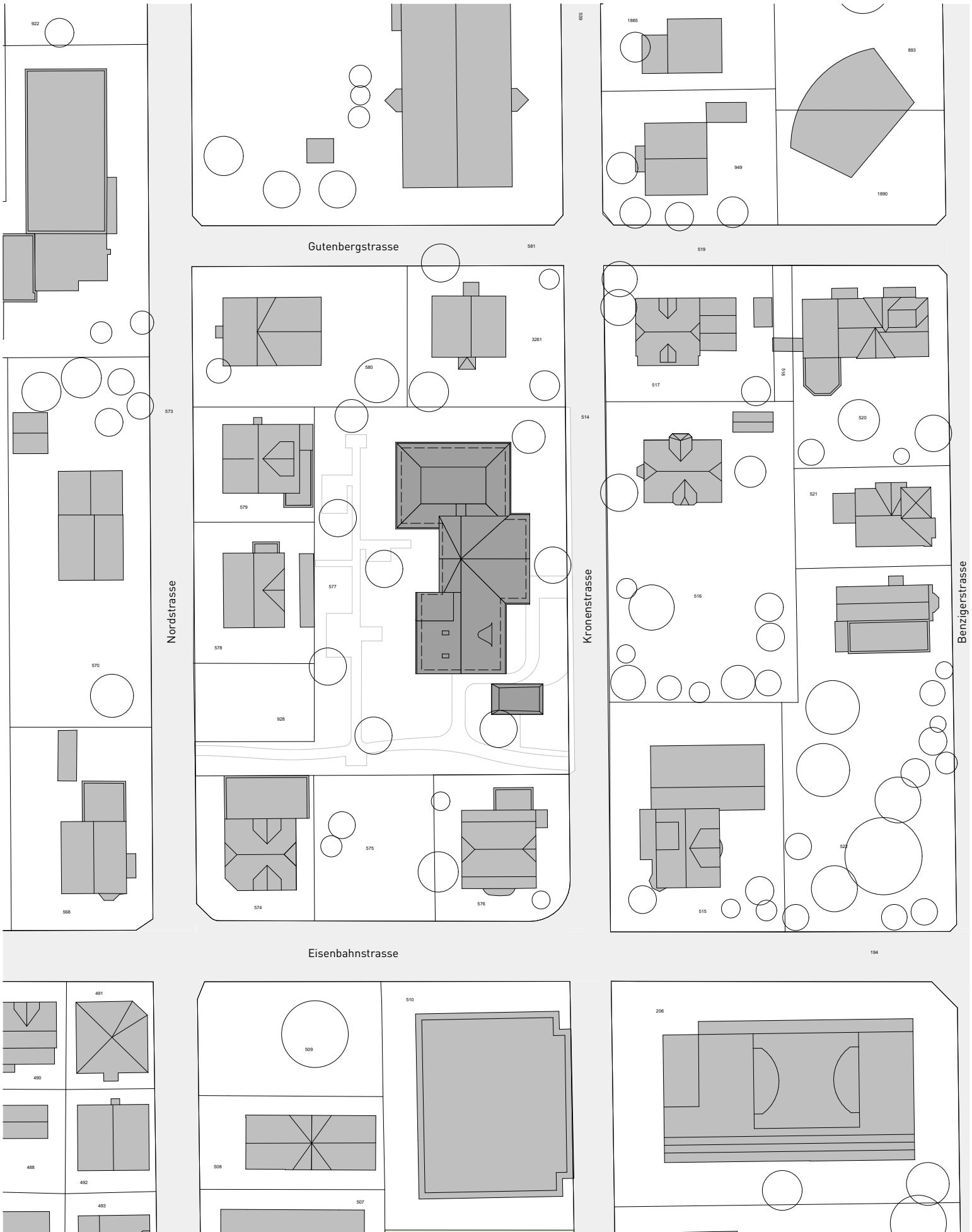


## 6. Situationsplan und Umgebungsplan

---



Phönix Wohnheim Einsiedeln Kronenstrasse, 8840 Einsiedeln Kat.-Nr. 577	Bauherrschaft: Stiftung Phönix Schwyz Schäfliwiese 1 8863 Buttikon	<b>Baumberger &amp; Stegmeier AG</b>		Architektur und Bauleitung: Baumberger & Stegmeier Architekten BSA SIA  CH- 8004 Zürich, Badenerstrasse 156 Telefon 043 500 54 00 info@baumbergerstegmeier.ch		
EINS_Situation_A3	Plan-Nr.: 500_0360	Mst.: 1:500	Gez.: mz	Plan-Format: A3	Datum: 30.06.20	Revision:

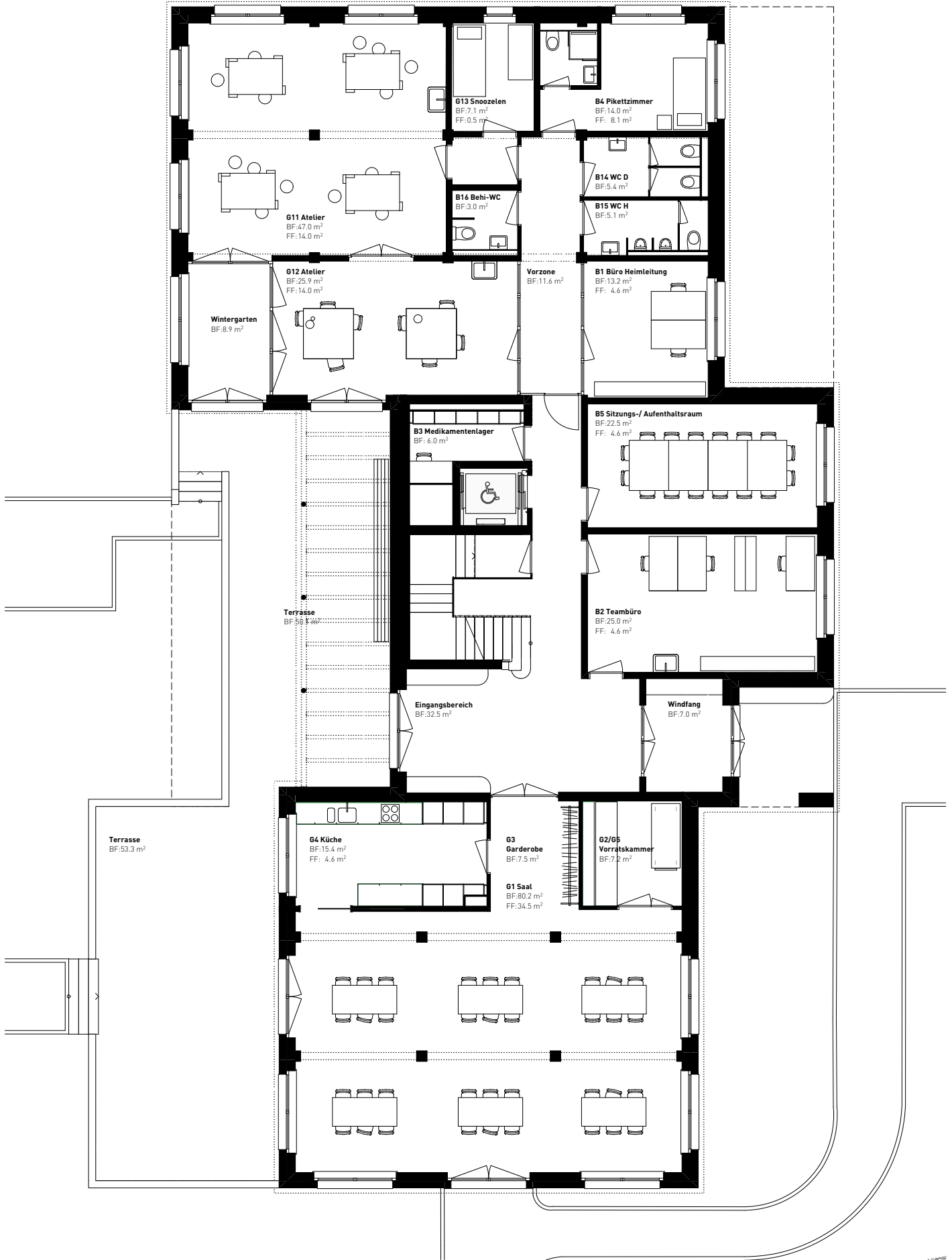




## **7. Bauprojektpläne**

---

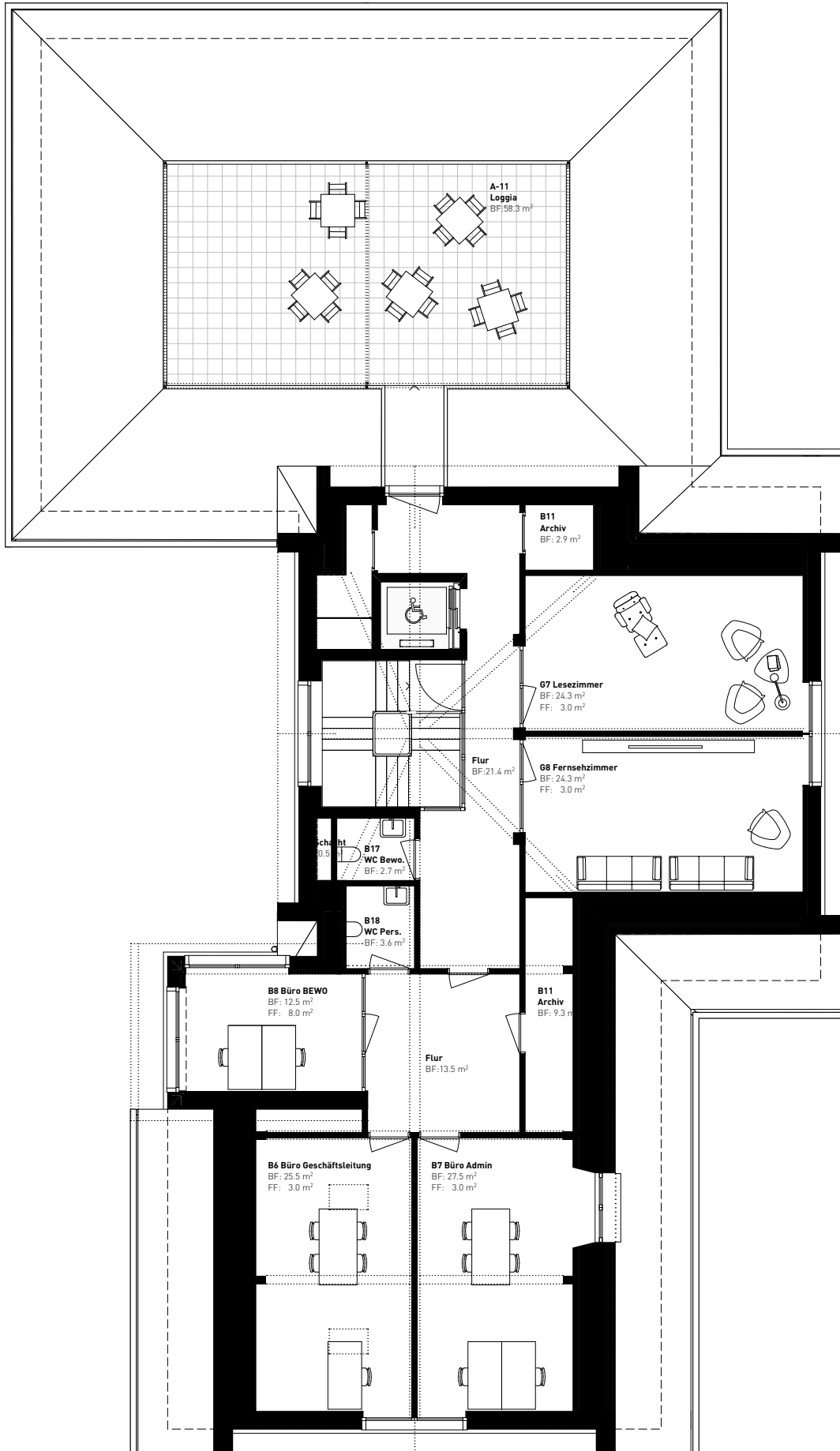
- Grundrisse	53
- Ansichten	59
- Schnitte	63
- Liftgebäude	67



Phönix Wohnheim Einsiedeln Kronenstrasse, 8840 Einsiedeln Kat.-Nr. 577	Bauherrschaft: Stiftung Phönix Schwyz Schäfliwiese 1 8863 Buttikon	<b>Baumberger &amp; Stegmeier AG</b> Architektur und Bauleitung: Baumberger & Stegmeier Architekten BSA SIA	CH- 8004 Zürich, Badenerstrasse 156 Telefon 043 500 54 00 info@baumbergerstegmeier.ch	⌚		
EINS_Erdgeschoss_A3	Plan-Nr.: 100_0375	Mst.: 1:100	Gez.: mz	Plan-Format: A3	Datum: 30.06.20	Revision:

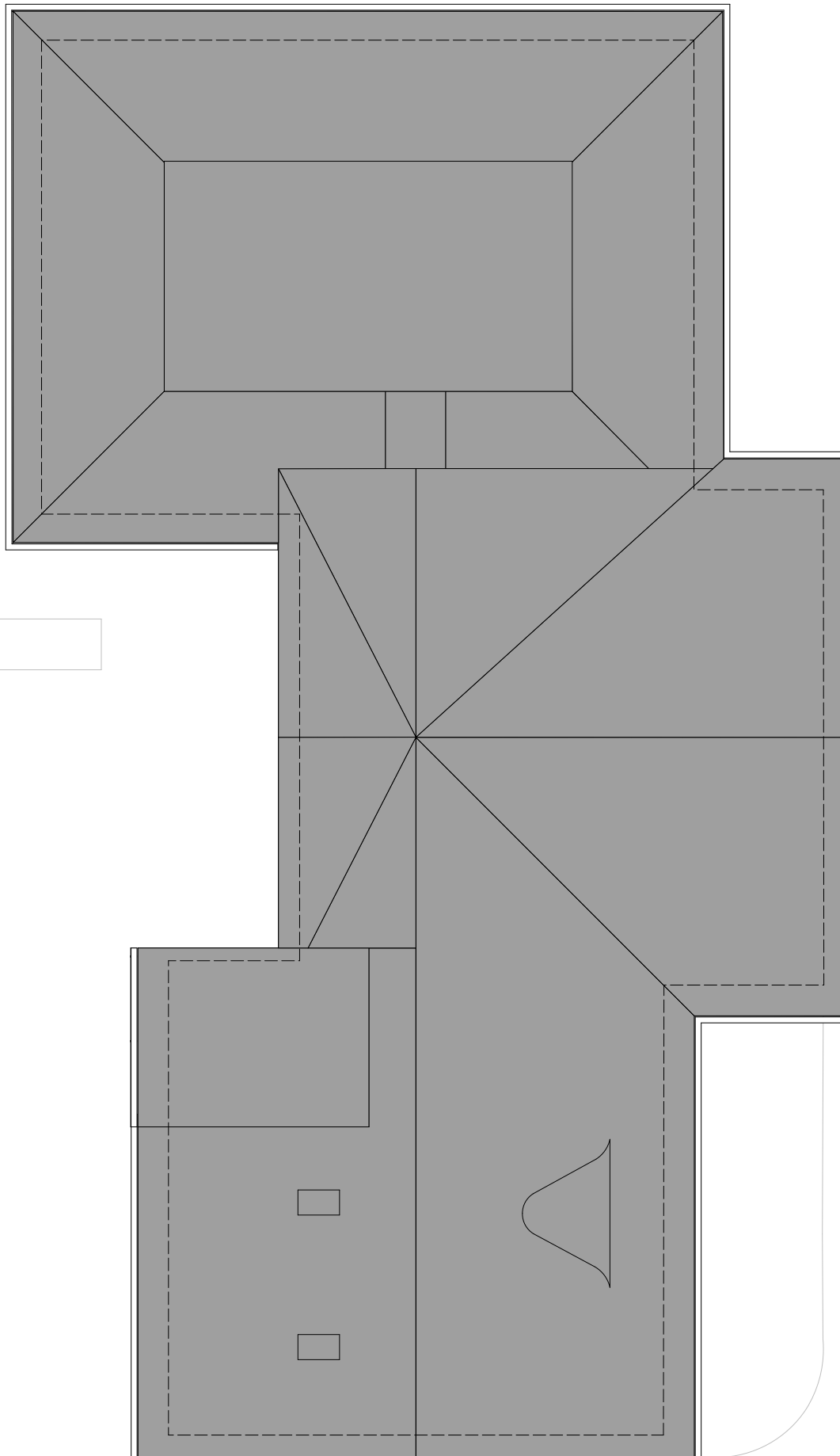


Phönix Wohnheim Einsiedeln Kronenstrasse, 8840 Einsiedeln Kat.-Nr. 577	Bauherrschaft: Stiftung Phönix Schwyz Schäfliwiese 1 8863 Buttikon	<b>Baumberger &amp; Stegmeier AG</b>	Architektur und Bauleitung: Baumberger & Stegmeier Architekten BSA SIA  CH- 8004 Zürich, Badenerstrasse 156 Telefon 043 500 54 00 info@baumbergerstegmeier.ch			
EINS_Regelgeschoss_A3	Plan-Nr.: 100_0374	Mst.: 1:100	Gez.: mz	Plan-Format: A3	Datum: 30.06.20	Revision:



Phönix Wohnheim Einsiedeln Kronenstrasse, 8840 Einsiedeln Kat.-Nr. 577	Bauherrschaft: Stiftung Phönix Schwyz Schäfliwiese 1 8863 Buttikon	<b>Baumberger &amp; Stegmeier AG</b>	Architektur und Bauleitung: Baumberger & Stegmeier Architekten BSA SIA CH- 8004 Zürich, Badenerstrasse 156 Telefon 043 500 54 00 info@baumbergerstegmeier.ch			
EINS_Dachgeschoss_A3	Plan-Nr.: 100_0373	Mst.: 1:100	Gez.: mz	Plan-Format: A3	Datum: 30.06.20	Revision:





Phönix Wohnheim Einsiedeln  
Kronenstrasse, 8840 Einsiedeln  
Kat.-Nr. 577

Bauherrschaft:  
Stiftung Phönix Schwyz  
Schäfliwiese 1  
8863 Buttikon

**Baumberger & Stegmeier AG**

Architektur und Bauleitung:  
Baumberger & Stegmeier  
Architekten BSA SIA

CH- 8004 Zürich, Badenerstrasse 156  
Telefon 043 500 54 00 info@baumbergerstegmeier.ch



EINS\_Dachaufsicht\_A3

Plan-Nr.: 100\_0372

Mst.: 1:100


Gez.: mz

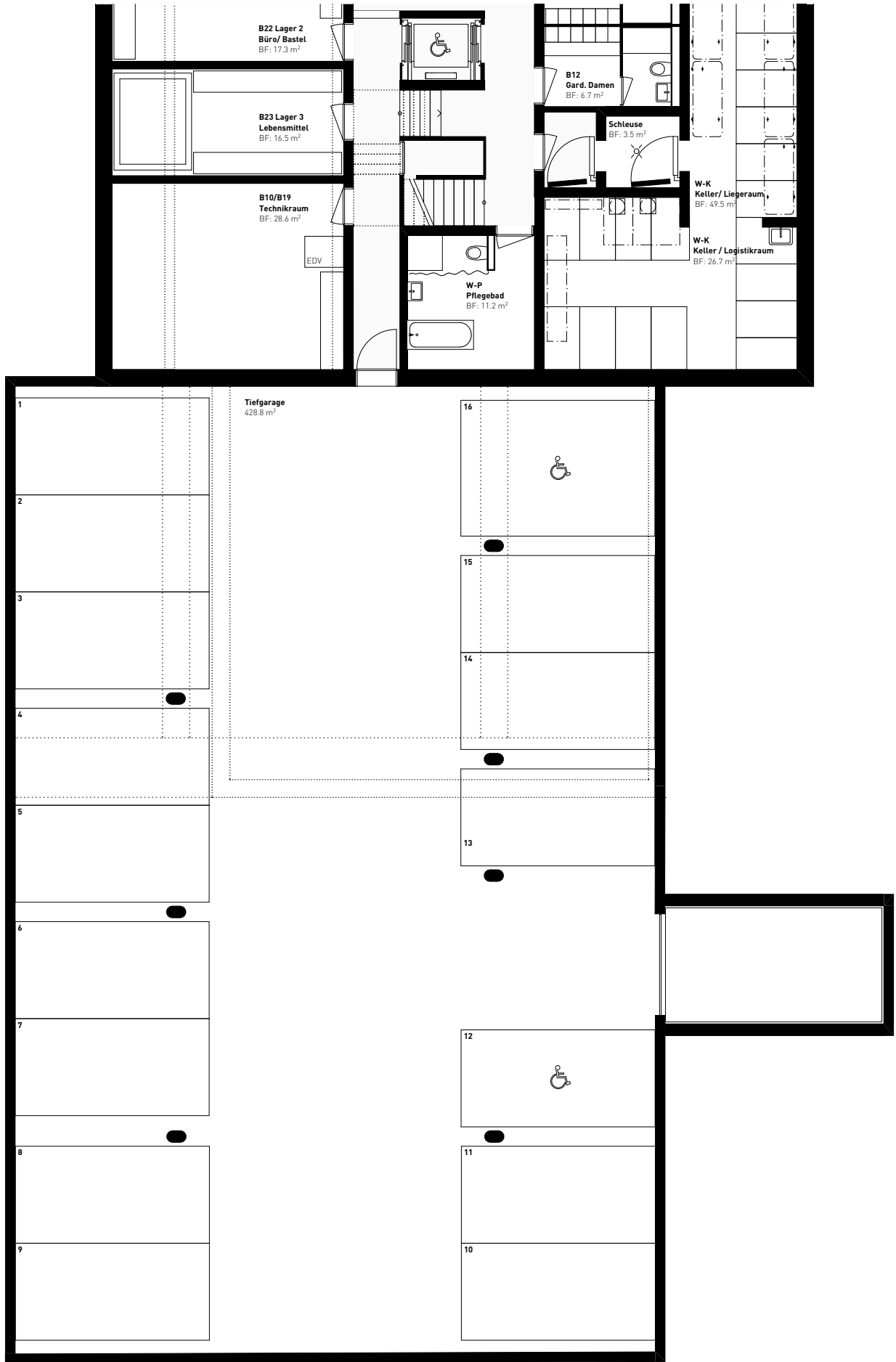
Plan-Format: A3

Datum: 30.06.20

Revision:



Phönix Wohnheim Einsiedeln Kronenstrasse, 8840 Einsiedeln Kat.-Nr. 577	Bauherrschaft: Stiftung Phönix Schwyz Schäfliwiese 1 8863 Buttikon	<b>Baumberger &amp; Stegmeier AG</b>	Architektur und Bauleitung: Baumberger & Stegmeier Architekten BSA SIA			
		CH- 8004 Zürich, Badenerstrasse 156 Telefon 043 500 54 00 info@baumbergerstegmeier.ch				
EINS_Untergeschoss_A3	Plan-Nr.: 100_0376	Mst.: 1:100	Gez.: mz	Plan-Format: A3	Datum: 30.06.20	Revision:



Phönix Wohnheim Einsiedeln Kronenstrasse, 8840 Einsiedeln Kat.-Nr. 577	Bauherrschaft: Stiftung Phönix Schwyz Schäfliwiese 1 8863 Buttikon	<b>Baumberger &amp; Stegmeier AG</b>	Architektur und Bauleitung: Baumberger & Stegmeier Architekten BSA SIA CH- 8004 Zürich, Badenerstrasse 156 Telefon 043 500 54 00 info@baumbergerstegmeier.ch			
EINS_Tiefgarage_A3	Plan-Nr.: 100_0377	Mst.: 1:100	Gez.: mz	Plan-Format: A3	Datum: 30.06.20	Revision:



Phönix Wöhlheim Ennsiedeln  
Kronenstrasse, 8840 Ennsiedeln  
Kat.-Nr. 577

Bauherrschaft:  
Stiftung Phönix Schwyz  
Schafliwiese 1  
8843 Buttken

**Baumberger & Stegmeier AG**

Architektur und Bauabklärung:  
Baumberger & Stegmeier  
Architekten BSA SIA

CH-8004 Zürich, Baumbergerstrasse 156  
Telefon 043 500 54 00 info@baumbergerstegmeier.ch



EINS\_Ansicht Süd\_A3

Plan-Nr.: 100\_0463

Mst.: 1:100

Gez.: m z

Plan-Format: A3

Datum: 30.06.20

Revision:



Phönix Wöhlheim Ennsiedeln  
Kronenstrasse, 8840 Ennsiedeln  
Kat.-Nr. 577

Bauherrschaft:  
Stiftung Phönix Schwyz  
Schafliwiese 1  
8843 Buttlikon

**Baumberger & Stegmeier AG**

Architektur und Bauabwicklung:  
Baumberger & Stegmeier  
Architekten BSA SIA

CH-8001 Zürich, Baumbergstrasse 156  
Telefon 043 800 54 00 info@baumbergstegmeier.ch



EINS\_Ansicht\_Ost\_A3

Plan-Nr.: 100\_0461

Mst.: 1:100

Gez.: m/z

Plan-Format: A3

Datum: 30.06.20

Revision:



Phönix Wöhrlheim Ennsiedeln  
 Kronenstrasse, 8840 Ennsiedeln  
 Kat.-Nr. 577

Bauherrschaft:  
 Stiftung Phönix Schwyz  
 Schafliwiese 1  
 8843 Buttikon

**Baumberger & Stegmeier AG**

Architektur und Bauabwicklung:  
 Baumberger & Stegmeier  
 Architekten BSA SIA

CH-8004 Zollikon, Baumbergstrasse 156  
 Telefon 043 800 54 00 info@baumbergstegmeier.ch



EINS\_Ansicht\_Nord\_A3

Plan-Nr.: 100\_0460

Mstl.: 1:100

Gez.: m z

Plan-Format: A3

Datum: 30.06.20

Revision:



Phönix Wohnheim Ennsiedeln  
 Kronenstrasse, 8840 Ennsiedeln  
 Kat.-Nr. 577

Bauherrschaft:  
 Stiftung Phönix Schweiz  
 Schafliwiese 1  
 8843 Buttikon

**Baumberger & Stegmeier AG**

Architektur und Bauabklärung:  
 Baumberger & Stegmeier  
 Architekten BSA SIA

CH-8004 Zürich, Baumbergstrasse 156  
 Telefon 043 800 54 00 info@baumbergstegmeier.ch



EINS\_Ansicht\_West\_A3

Plan-Nr.: 100\_0462

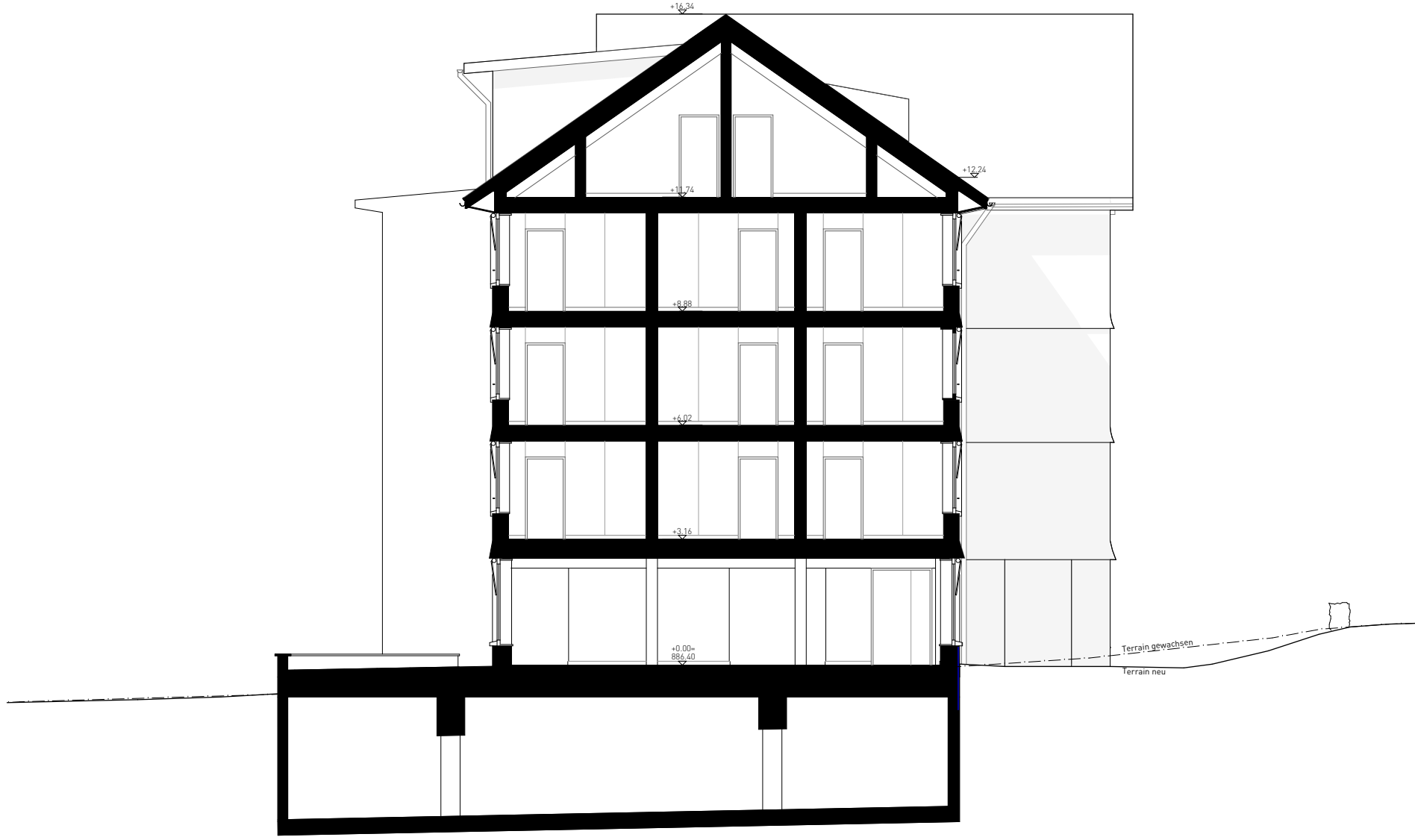
Mstl.: 1:100

Gez.: m z

Plan-Format: A3

Datum: 30.06.20

Revision:



Phönix Wohnheim Ennsiedeln  
Kronenstrasse, 8840 Ennsiedeln  
Kat.-Nr. 577

Bauherrschaft:  
Stiftung Phönix Schweiz  
Schafliwiese 1  
8843 Buttikon

**Baumberger & Stegmeier AG**

Architekten und Bauzeichner:  
Baumberger & Stegmeier  
Architekten BSA SIA

CH-8004 Zürich, Baumbergstrasse 156  
Telefon 043 800 54 00 info@baumbergstegmeier.ch



EINS\_Schnitt B-B\_A3

Plan-Nr.: 100\_0460

Mstl.: 1:100

Gez.: m/z

Plan-Format: A3

Datum: 30.06.20

Revision:





Phönix Wöhnhelm Ensiedeln  
Kronenstrasse, 8840 Ensiedeln  
Kat.-Nr. 577

Bauherrschaft:  
Stiftung Phönix Schweiz  
Schafliwiese 1  
8843 Buttikon

**Baumberger & Stegmeier AG**

Architektur und Bauabklärung:  
Baumberger & Stegmeier  
Architekten BSA SIA

CH-8004 Zürich, Baumbergerstrasse 156  
Telefon 043 800 54 00 info@baumbergerstegmeier.ch



EINS\_Querschnitt D-D\_A3

Plan-Nr.: 100\_0460

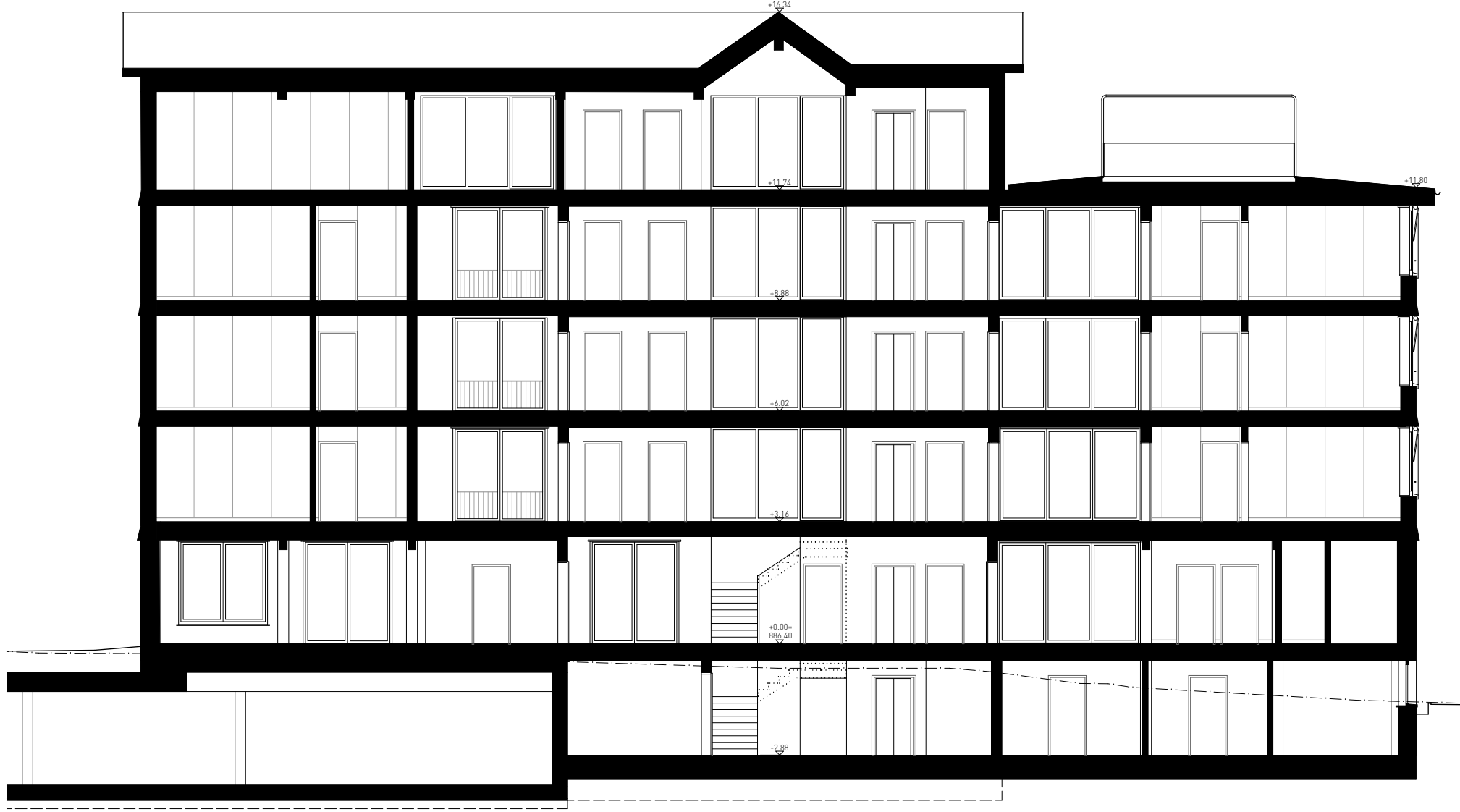
1:100

Gez.: m/z

Plan-Format: A3

Datum: 30.06.20

Revision:



Phönix Wohnheim Ennsiedeln  
 Kronenstrasse, 8840 Ennsiedeln  
 Kat.-Nr. 577

Bauherrschaft:  
 Stiftung Phönix Schweiz  
 Schafliwiese 1  
 8843 Burtikon

**Baumberger & Stegmeier AG**

Architektur und Bauabklärung:  
 Baumberger & Stegmeier  
 Architekten BSA SIA

CH-8004 Zürich, Baumbergstrasse 156  
 Telefon 043 800 54 00 info@baumbergstegmeier.ch



EINS\_Längsschnitt A-A\_A3

Plan-Nr.: 100\_0460

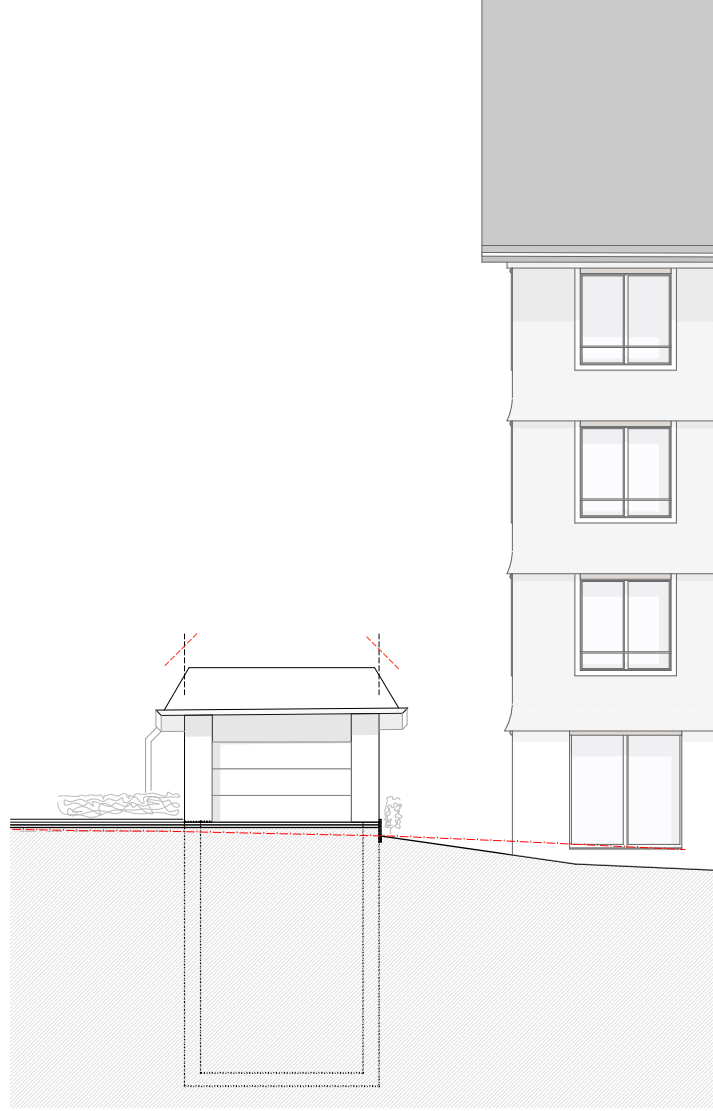
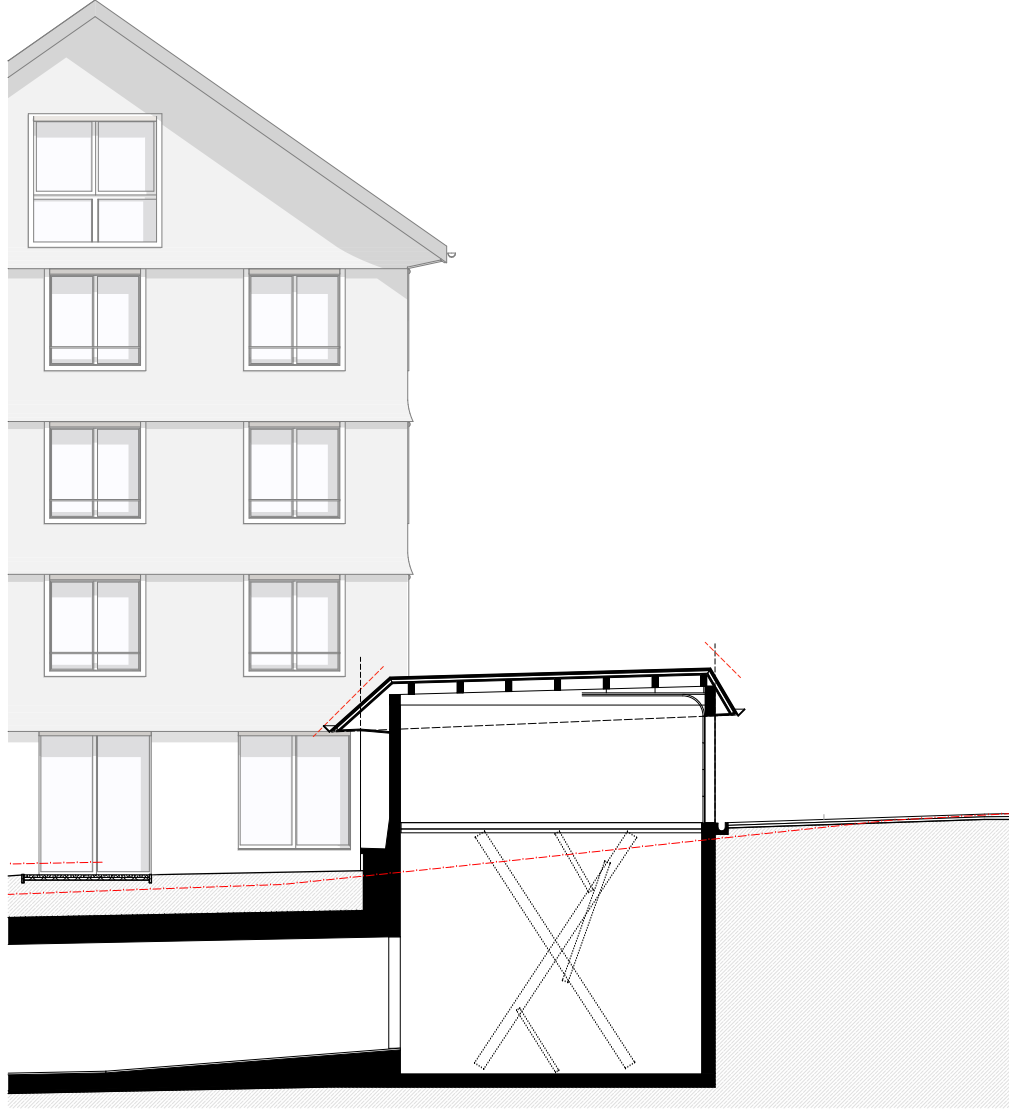
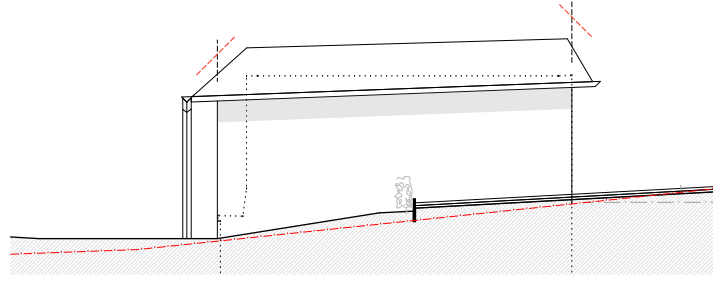
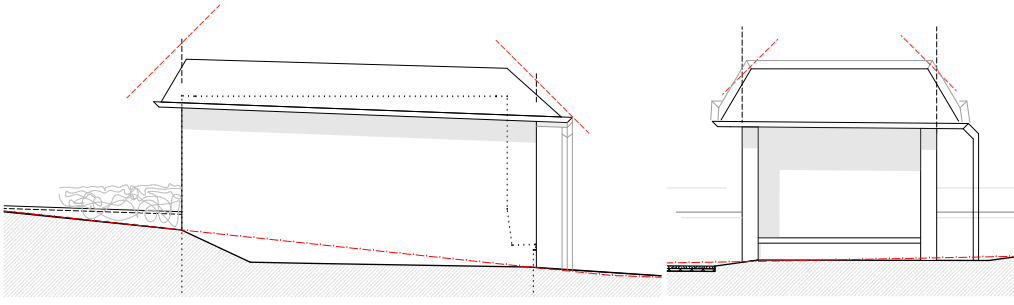
Mst.: 1:100

Gez.: mz

Plan-Format: A3

Datum: 30.06.20

Revision:



Phönix Wohnheim Ennsiedeln  
Kronenstrasse, 8840 Ennsiedeln  
Kat.-Nr. 577

Bauherrschaft:  
Stiftung Phönix Schweiz  
Schafliwiese 1  
8843 Buttlikon

**Baumberger & Stegmeier AG**

Architektur und Bauabklärung:  
Baumberger & Stegmeier  
Architekten BSA SIA

CH-8004 Zürich, Baumbergstrasse 156  
Telefon 043 800 54 00 info@baumbergstegmeier.ch

EINS\_Liftgebäude Ansichten Schnitt

Plan-Nr.: 100\_0386

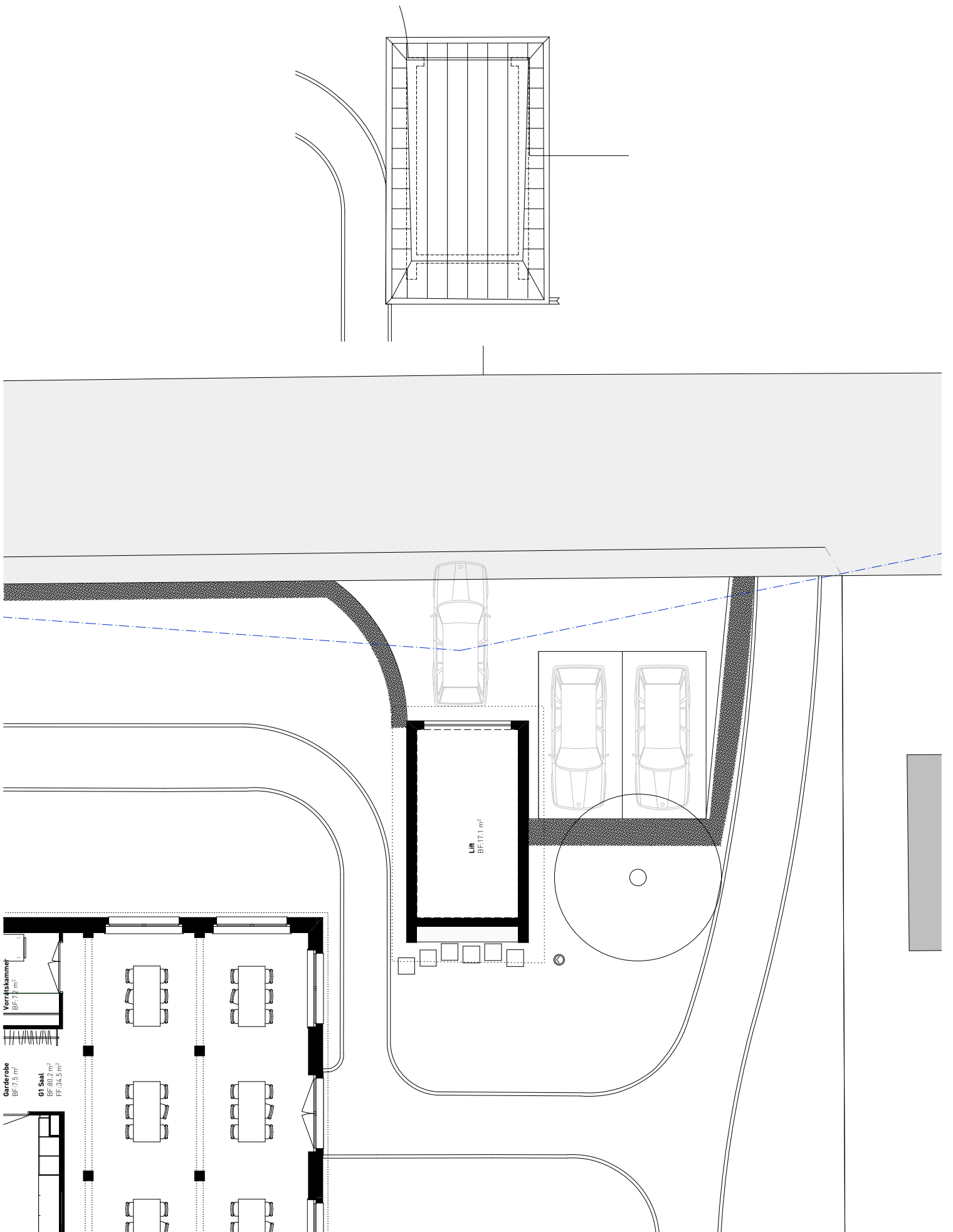
Mst.: 1:100

Gez.: m/z

Plan-Format: A3

Datum: 02.07.20

Revision:



Phönix Wohnheim Einsiedeln Kronenstrasse, 8840 Einsiedeln Kat.-Nr. 577	Bauherrschaft: Stiftung Phönix Schwyz Schäflwiese 1 8863 Buttikon	<b>Baumberger &amp; Stegmeier AG</b>		Architektur und Bauleitung: Baumberger & Stegmeier Architekten BSA SIA  CH- 8004 Zürich, Badenerstrasse 156 Telefon 043 500 54 00 info@baumbergerstegmeier.ch		
EINS_Liftgebäude Grundriss	Plan-Nr.: 100_0385	Mst.: 1:100	Gez.: mz	Plan-Format: A3	Datum: 30.06.20	Revision: