

## Heilpädagogisches Zentrum Innerschwyz (HZI), Ausgabenbewilligung für Neubau in Ibach Bericht und Vorlage an den Kantonsrat

---

- Testplanung HZI
- Visualisierung HZI
- Studie Entwicklung Masterplan Campus Goldau 2018
- Situationspläne Landabtausch

### Erschliessung - Verkehrsführung KTN 3067 Gemeinde Schwyz

Neubau Wohnen (preisgünstiger Wohnungsbau) Wohnbaugenossenschaft St. Martin

Neu HZI, Heilpädagogisches Zentrum, Kanton Schwyz

Gärtnerei Gemeinde Schwyz, bleibt bestehen



Massstab 1: 1'000



Die dargestellten Daten haben nur informativen Charakter. Aus diesen Daten und deren Darstellung können keine rechtlichen Ansprüche abgeleitet werden. Verbindliche Auskünfte erteilen ausschliesslich die zuständigen Stellen. Für die Benützung der Daten zu gewerblichen Zwecken und für alle Veröffentlichungen ist eine Bewilligung erforderlich. Auskünfte sind beim Amt für Vermessung und Geoinformation (AVG) einzuholen.



Baudepartement  
Hochbauamt

Baumanagement  
Postfach 1252  
041 819 15 40

6431 Schwyz  
www.sz.ch/hba

kantonschwyz

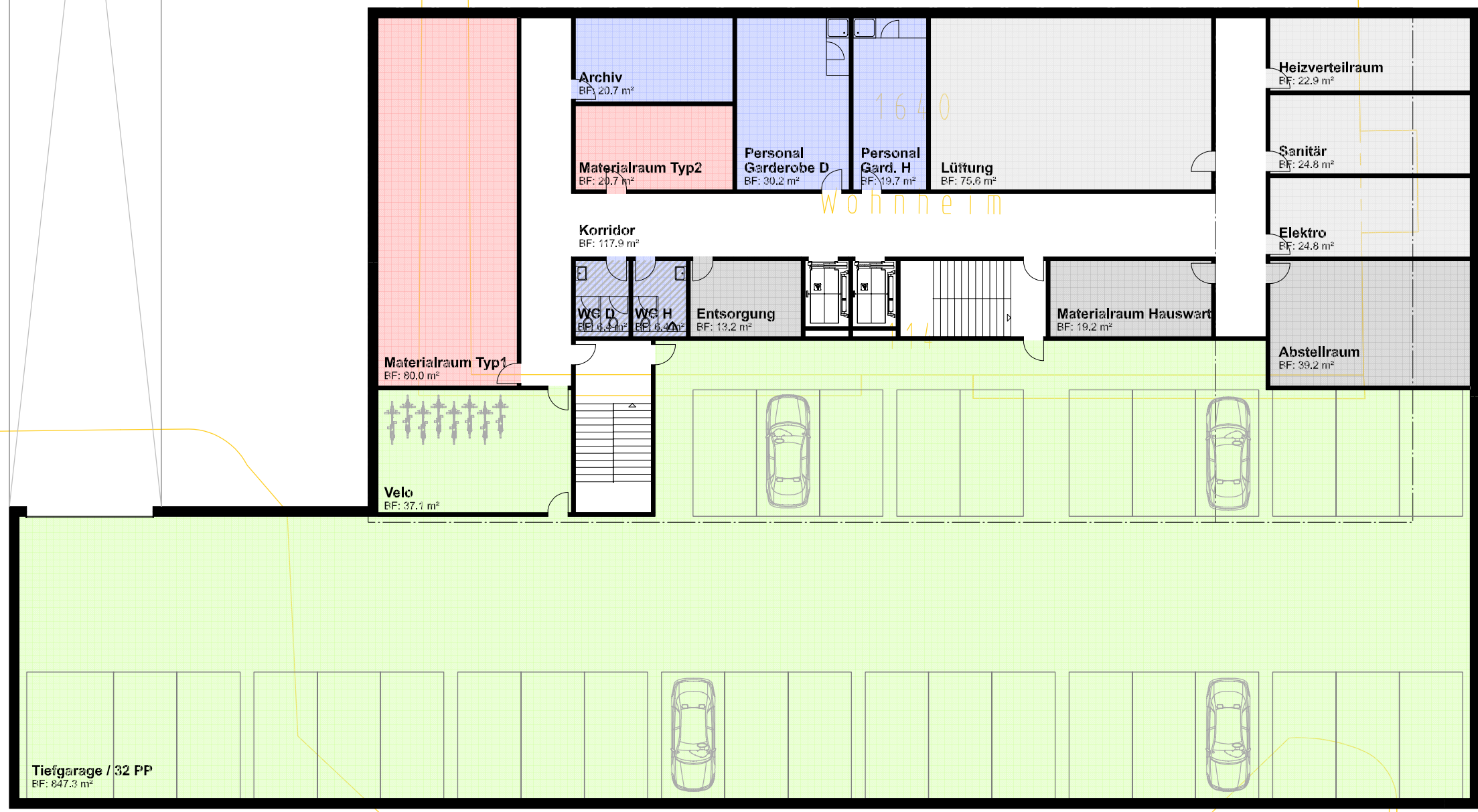
02.01.2018 / rüt

(3309)

5074

3067

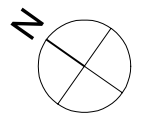
1640  
Wohnheim

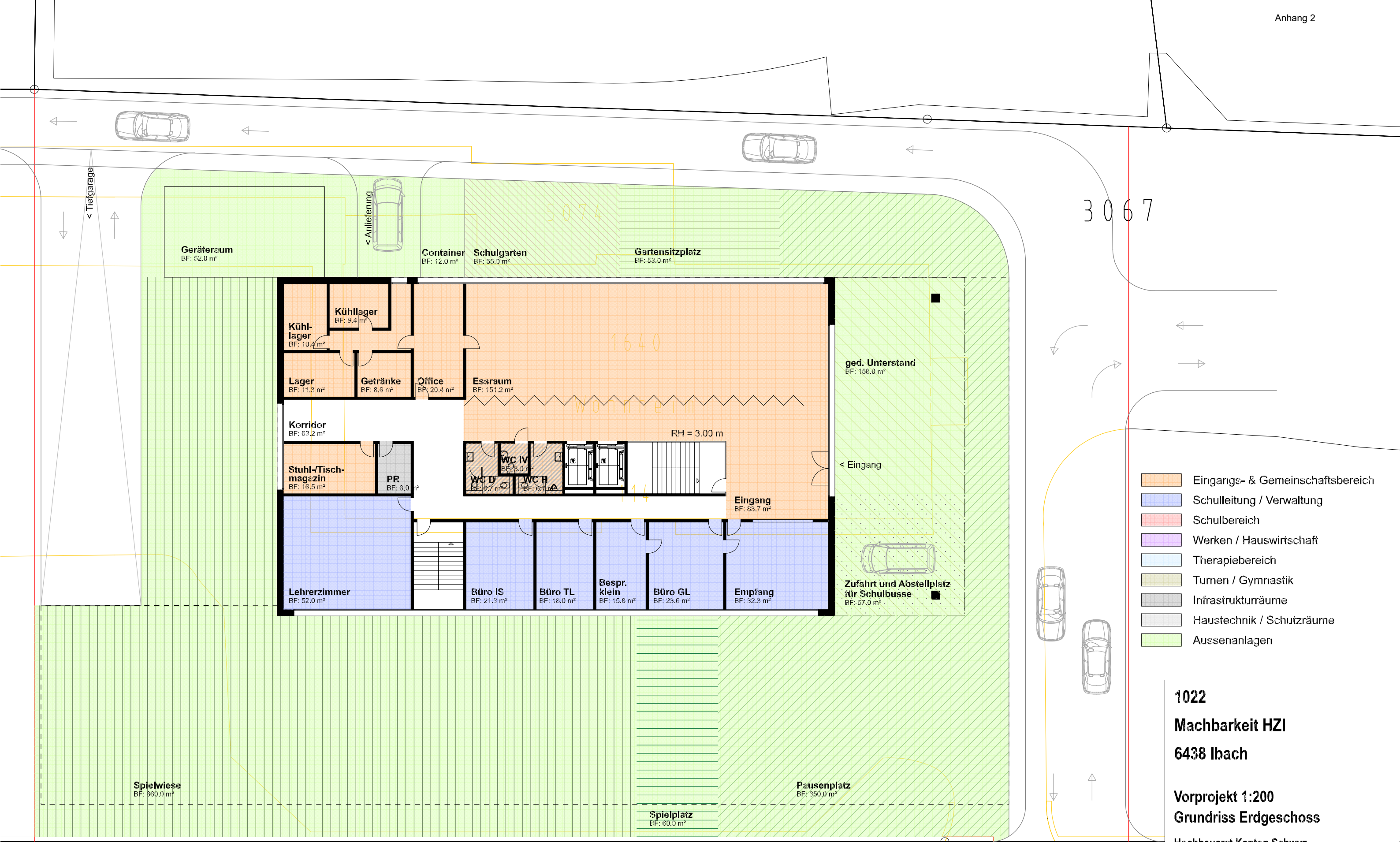


- Eingangs- & Gemeinschaftsbereich
- Schulleitung / Verwaltung
- Schulbereich
- Werken / Hauswirtschaft
- Therapiebereich
- Turnen / Gymnastik
- Infrastrukturräume
- Haustechnik / Schutzräume
- Aussenanlagen

**1022**  
**Machbarkeit HZI**  
**6438 Ibach**  
**Vorprojekt 1:200**  
**Grundriss Untergeschoss**

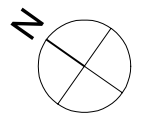
Hochbauamt Kanton Schwyz  
 Rickenbachstr. 136, 6432 Rickenbach

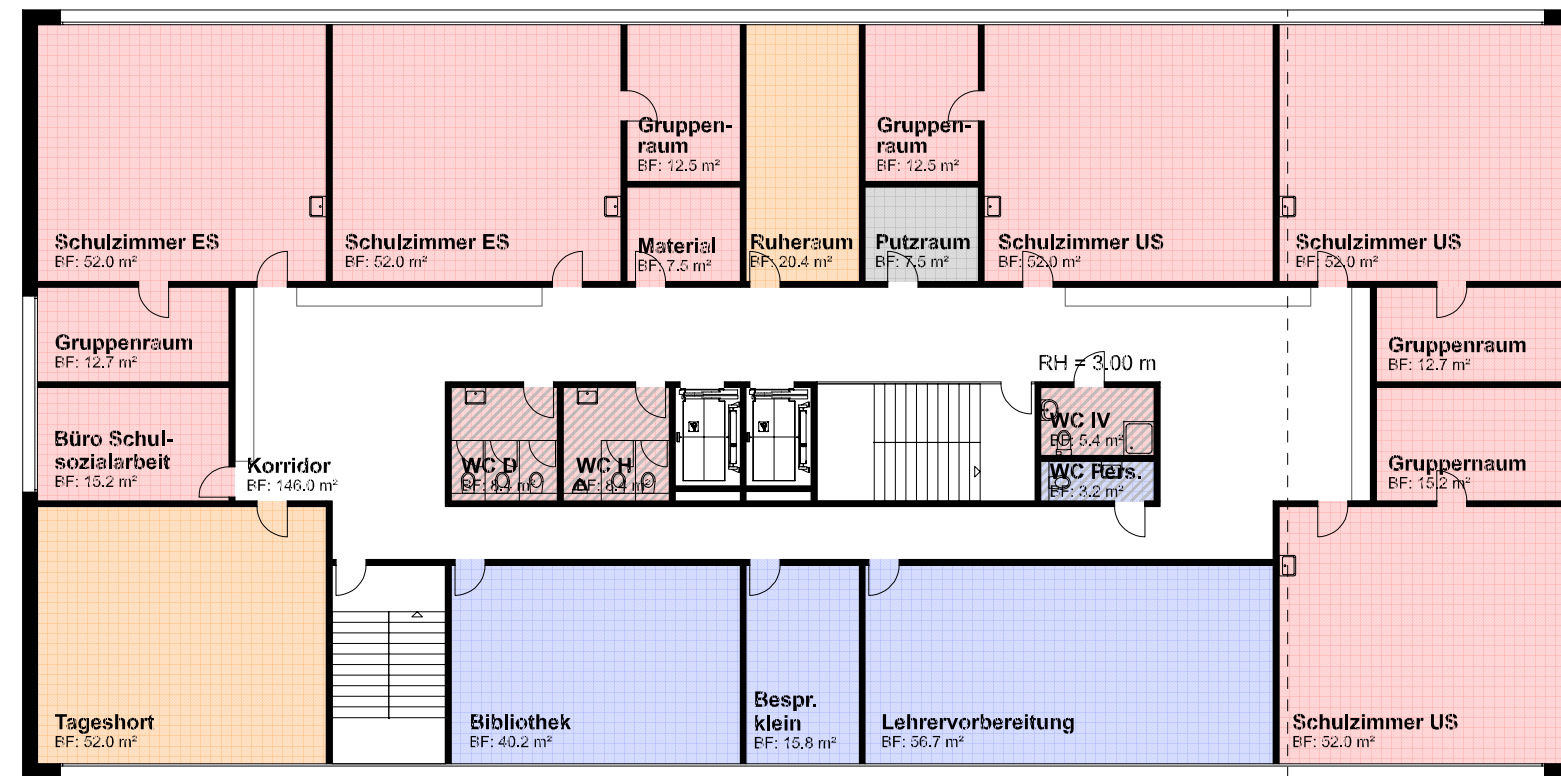




- Eingangs- & Gemeinschaftsbereich
- Schulleitung / Verwaltung
- Schulbereich
- Werken / Hauswirtschaft
- Therapiebereich
- Turnen / Gymnastik
- Infrastrukturräume
- Haustechnik / Schutzräume
- Aussenanlagen

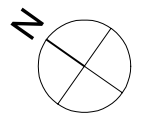
**1022**  
**Machbarkeit HZI**  
**6438 Ibach**  
**Vorprojekt 1:200**  
**Grundriss Erdgeschoss**  
 Hochbauamt Kanton Schwyz  
 Rickenbachstr. 136, 6432 Rickenbach

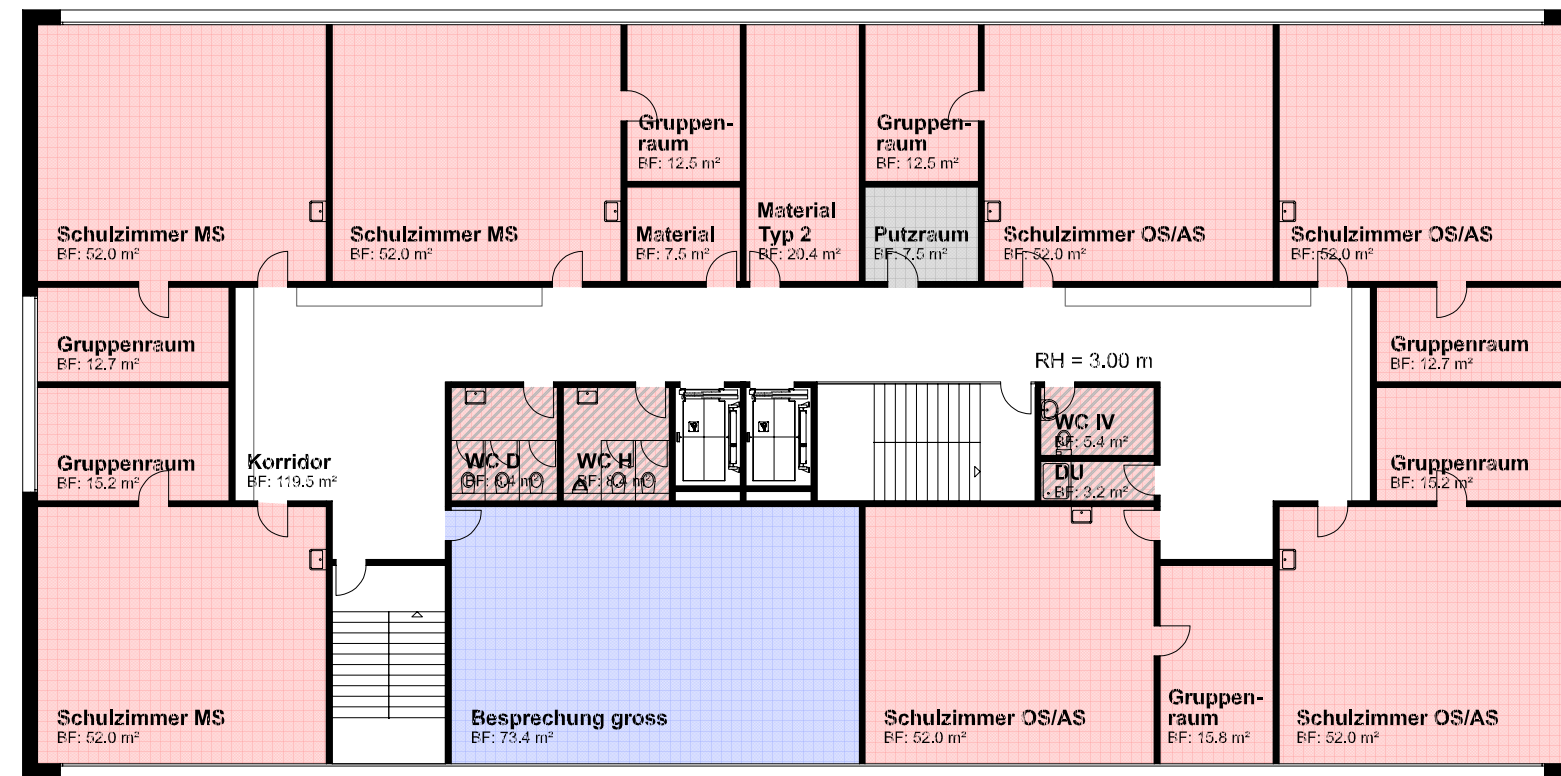




- Eingangs- & Gemeinschaftsbereich
- Schulleitung / Verwaltung
- Schulbereich
- Werken / Hauswirtschaft
- Therapiebereich
- Turnen / Gymnastik
- Infrastrukturräume
- Haustechnik / Schutzräume
- Aussenanlagen

**1022**  
**Machbarkeit HZI**  
**6438 Ibach**  
**Vorprojekt 1:200**  
**Grundriss 1. Obergeschoss**  
 Hochbauamt Kanton Schwyz  
 Rickenbachstr. 136, 6432 Rickenbach



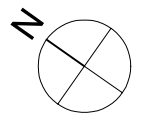


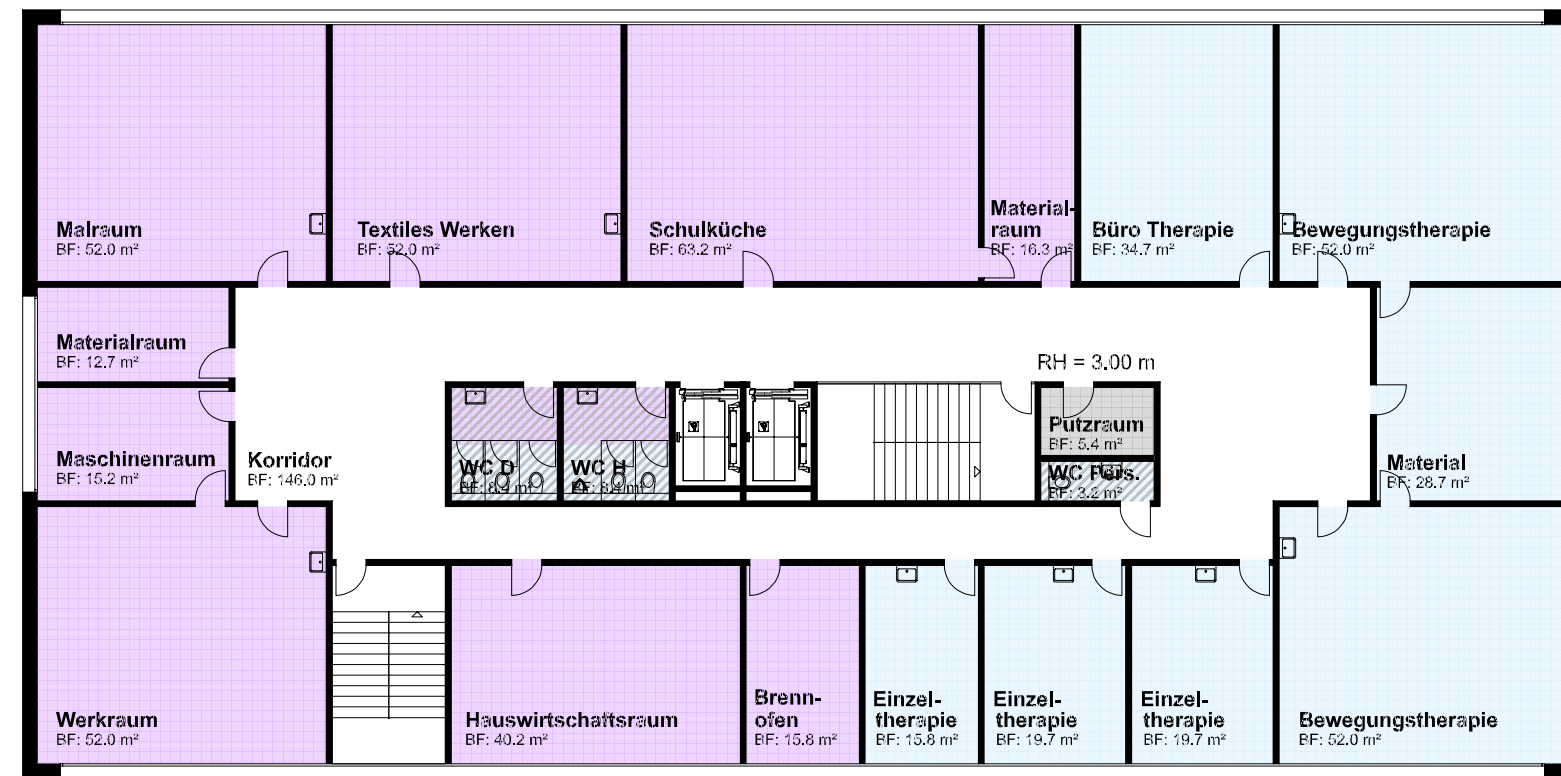
- Eingangs- & Gemeinschaftsbereich
- Schulleitung / Verwaltung
- Schulbereich
- Werken / Hauswirtschaft
- Therapiebereich
- Turnen / Gymnastik
- Infrastrukturräume
- Haustechnik / Schutzräume
- Aussenanlagen

**1022**  
**Machbarkeit HZI**  
**6438 Ibach**

**Vorprojekt 1:200**  
**Grundriss 2. Obergeschoss**

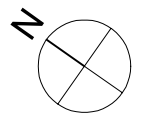
Hochbauamt Kanton Schwyz  
 Rickenbachstr. 136, 6432 Rickenbach

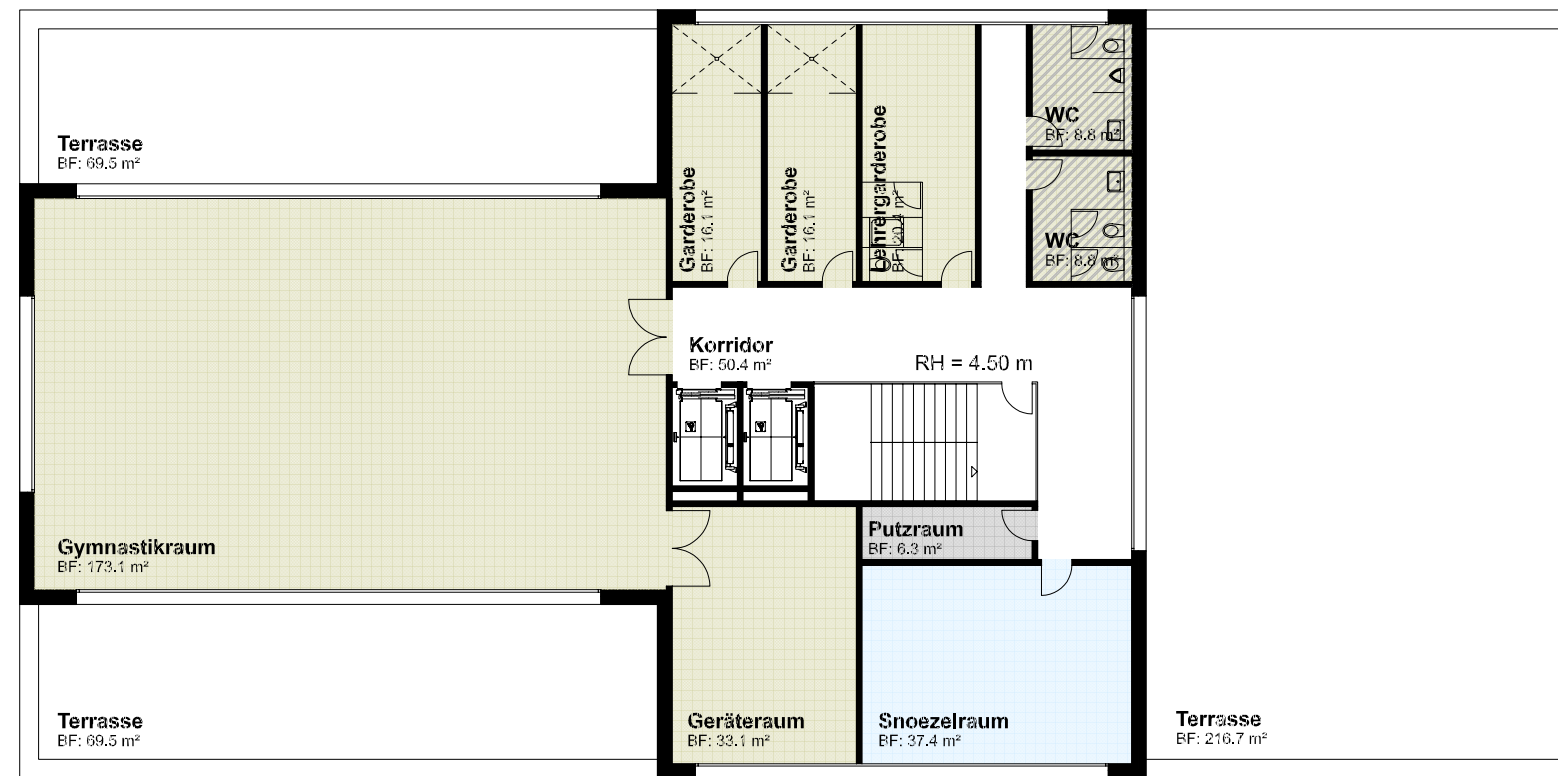




- Eingangs- & Gemeinschaftsbereich
- Schulleitung / Verwaltung
- Schulbereich
- Werken / Hauswirtschaft
- Therapiebereich
- Turnen / Gymnastik
- Infrastrukturräume
- Haustechnik / Schutzräume
- Aussenanlagen

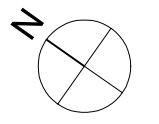
**1022**  
**Machbarkeit HZI**  
**6438 Ibach**  
**Vorprojekt 1:200**  
**Grundriss 3. Obergeschoss**  
 Hochbauamt Kanton Schwyz  
 Rickenbachstr. 136, 6432 Rickenbach

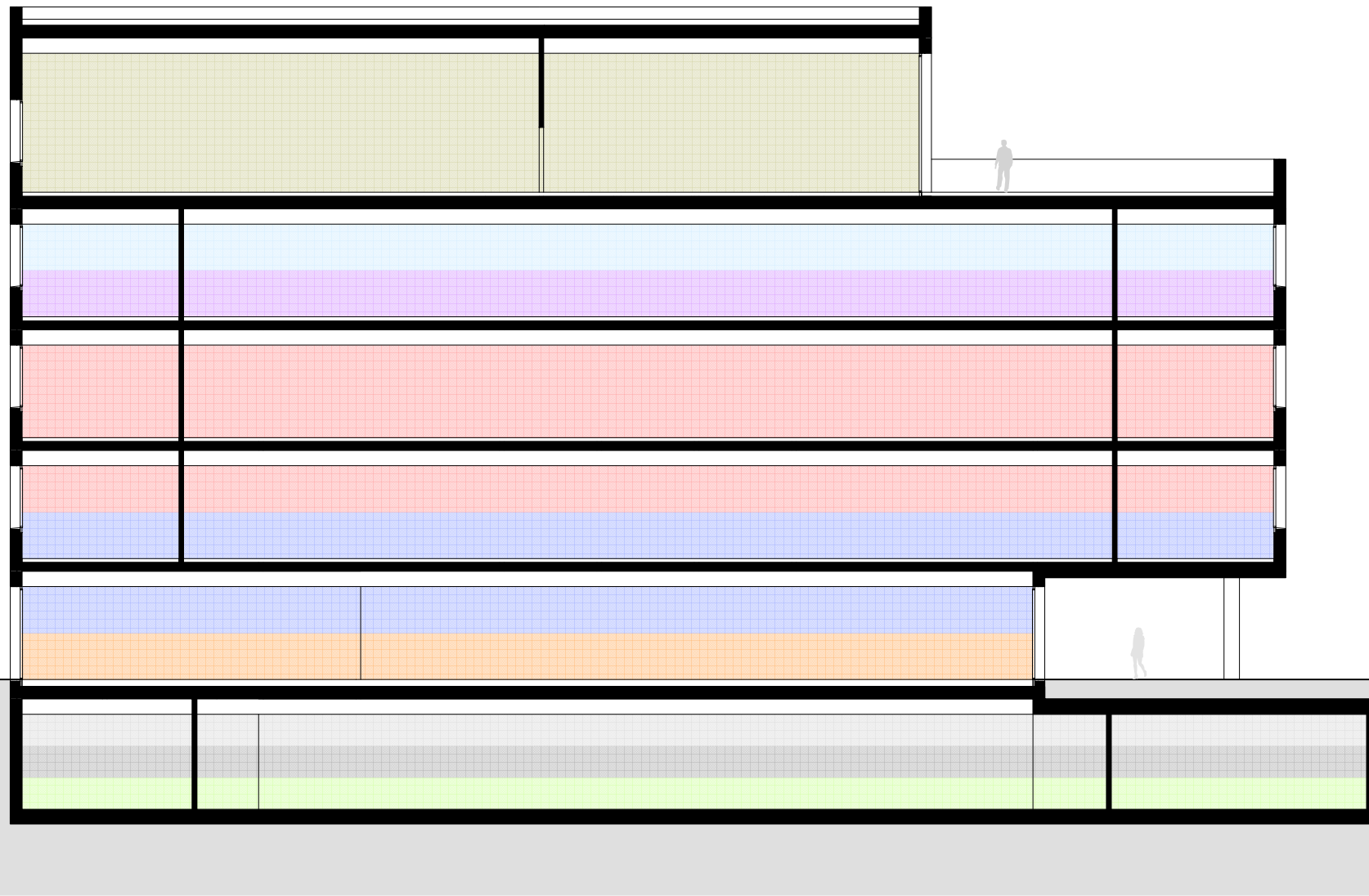




- Eingangs- & Gemeinschaftsbereich
- Schulleitung / Verwaltung
- Schulbereich
- Werken / Hauswirtschaft
- Therapiebereich
- Turnen / Gymnastik
- Infrastrukturräume
- Haustechnik / Schutzräume
- Aussenanlagen

**1022**  
**Machbarkeit HZI**  
**6438 Ibach**  
**Vorprojekt 1:200**  
**Grundriss Dachgeschoss**  
 Hochbauamt Kanton Schwyz  
 Rickenbachstr. 136, 6432 Rickenbach





- Eingangs- & Gemeinschaftsbereich
- Schulleitung / Verwaltung
- Schulbereich
- Werken / Hauswirtschaft
- Therapiebereich
- Turnen / Gymnastik
- Infrastrukturräume
- Haustechnik / Schutzräume
- Aussenanlagen

n.n.H. Gelände



Strasse



n.n.H. Gelände

**1022**  
**Machbarkeit HZI**  
**6438 Ibach**

**Vorprojekt 1:200**  
**Schnitt A-A**

Hochbauamt Kanton Schwyz  
 Rickenbachstr. 136, 6432 Rickenbach



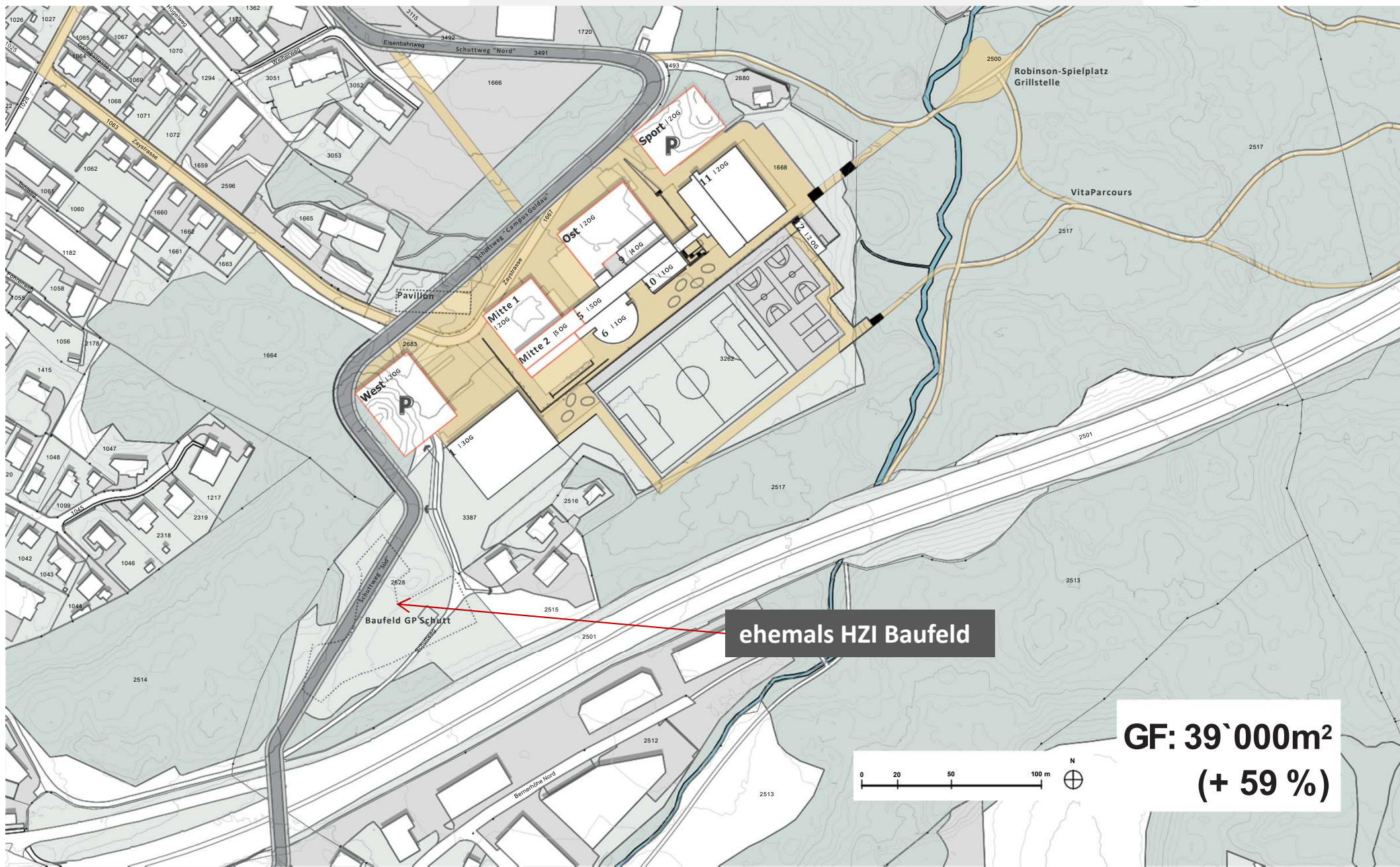






# Studie Entwicklung Masterplan Campus Goldau 2018

## Entwicklungsmöglichkeit für den Standort Goldau ohne HZI





PL-NUMMER	-
PL.-GRÖSSE	A3
DATUM	14. Juni 2018
GEZEICHNET	F. Ziegler
REVISION	-



HSK Ingenieur AG  
 Im Acher 6  
 6440 Brunnen  
 T 041 825 65 00 info@hsk-ingenieur.ch  
 F 041 825 65 01 www.hsk-ingenieur.ch ISO 9001

**Mutationsvorschlag 2**

