

Situation

M = 1:500

Legende Bodendeckung

Projekt	Bestehend	Gewässer
Neue Ränder / Abgrenzungen	Wald	Gewässer
Fahrbahn	Grünfläche	Wald
Rad- & Gehweg	Steinsatz Seeufer	Grünfläche
Rasengittersteine (starrer Rasengitter + oder gte.)	Mauer	Steinsatz Seeufer
Befestigte Flächen ausserhalb Fahrbahn	Gebäude	Mauer
Grünflächen	Fahrbahn	Gebäude
Einschrittböschung	Dammabdeckung	Fahrbahn
Dammabdeckung	Beton / Blockmauer	Befestigte Flächen ausserhalb Fahrbahn
Beton / Blockmauer	Erhöhung Uferverbauung	Gewässerraum
Erhöhung Uferverbauung		

Legende Schächte / Objekte

Projekt	Bestehend
KS Schmutzwasser	KS Schmutzwasser
ES / KS Strassenentwässerung	ES / KS Strassenentwässerung
ES / KS Planums- & Stützmauerentwässerung	ES / KS Planums- & Stützmauerentwässerung
Schieber	Schieber
Kandelaber	Kandelaber
Elektro Schacht	Elektro Schacht
Swisscom Schacht	Swisscom Schacht

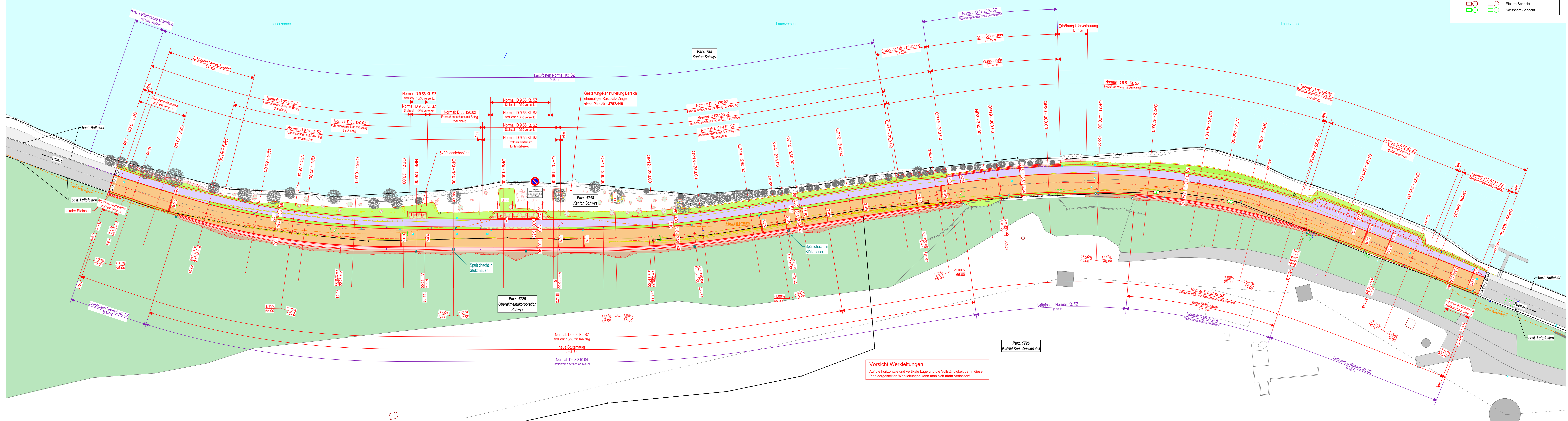
Vorsicht Werkleitungen
Auf die horizontale und vertikale Lage und die Vollständigkeit der in diesem Plan dargestellten Werkleitungen kann man sich **nicht** verlassen!

Es sind in diesem Zusammenhang mit den Werkleitungen u.a. folgende Punkte zwingend einzuhalten:
 - **Vollständigkeitsüberprüfung:** Vorgängige Werkleitungsabklärungen bei allen möglichen Werkleitungseigentümern machen.
 - **Absteckung:** Sämtliche Werkleitungen durch Werkleitungsabklärungen bei allen möglichen Werkleitungseigentümern abdecken lassen.
 - **Lageüberprüfung:** Verifizierung der Werkleitungsangaben durch eine genügende Anzahl von vorsichtigen Sondagen (von Hand).
 - **Schützen (prev. Umkleien):** Die vorsichtig freizulegenden Werkleitungen sind vor Beschädigungen zu schützen. Die Schutzmassnahmen und allfällig nötige provisorische Umleitungen sind mit der Bauleitung und den entsprechenden Spezialwerken zu besprechen.
 - **Stand Werkleitungen:** Bezugsdatum Werke: August 2023

Grundbuchdaten / Grundbuchvermessung / Landeskoordinaten

- Stand Grundbuchdaten: Bezug vom 3. August 2023.
- Die Zeichnung basiert auf den Aufnahmen der amtlichen Grundbuchvermessung. Sie kann daher sowohl in Genauigkeit wie im Nachführungszustand höchstens dem Grundbuchplan entsprechen.
- Bezugsrahmen Landeskoordinaten: LV 95 (Landesvermessung 1995)

Index	Datum	Gez.	Gepr.	Beschrieb der Änderungen
a				
b				
c				



Vorsicht Werkleitungen
Auf die horizontale und vertikale Lage und die Vollständigkeit der in diesem Plan dargestellten Werkleitungen kann man sich **nicht** verlassen!

Schweizer Hauptstrassen

Str. Nr. **2**
Kanton **SZ**

Mappe **2** Beilage 212

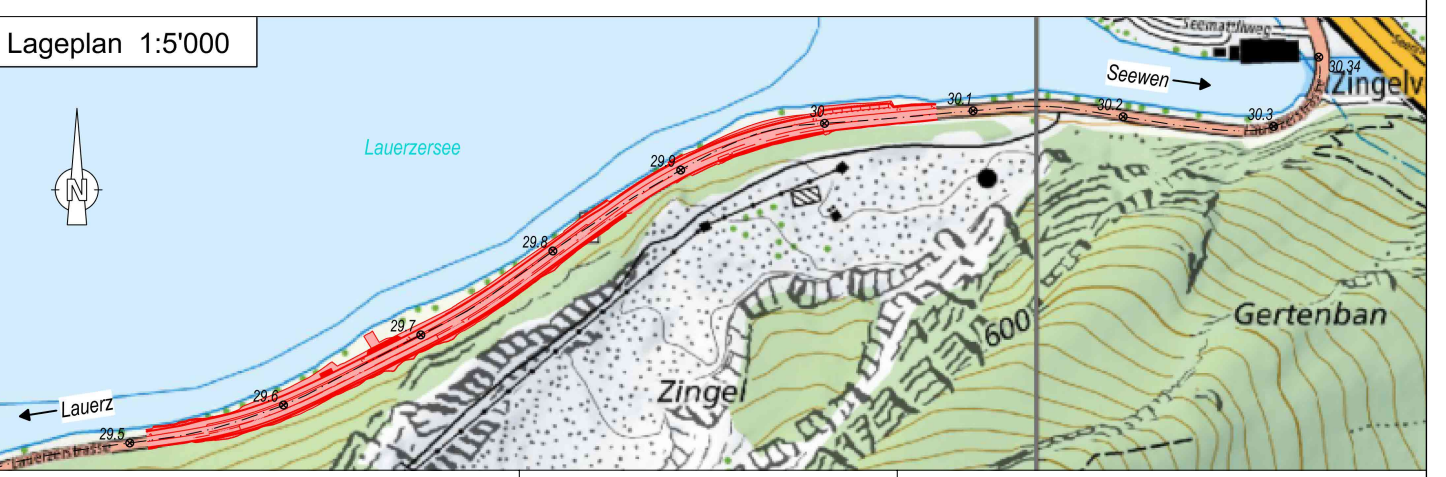
Strassenzug	Teilstrasse:	km
Lauerz	Zingel	29.510
Seewen		30.070

effektive Baulänge: 560 m

Strasseninstandstellung Zingel in Seewen SZ

Auflageprojekt

Situation 1:500



Kant. Behörde: **Tiefbauamt Kanton Schwyz**

Projekt vom: Juli 2024

Version: 1.0 | 14.08.24 | jgg

Dateiname: Y_212_20240814_Situation

Eingangsstempel: **Freigegeben TBA SZ** BTF 14.08.2024

Projektverfasser: **synaxis**

ALDORF · ZÜRICH · LAUBANNE

Plan Nr.: 4782-212 | Plan Grösse: 1470x450

Gezeichnet: jgg | Geprüft: Gi