

## **IX. Nachtrag zum Kantonsratsbeschluss über den Kantonsstrassenplan**

vom 18. September 2013

Der Kantonsrat des Kantons St.Gallen

hat von der Botschaft der Regierung vom 17. April 2013 Kenntnis genommen und erlässt

als Beschluss:<sup>1</sup>

I.

Der Kantonsstrassenplan vom 28. September 1987<sup>2</sup> wird wie folgt geändert:

1. Entlassung aus dem Kantonsstrassennetz aufgrund der Bereinigung des Nationalstrassen Unterhaltsperimeters:
  - a) St.Gallen, Anschluss Winkeln, Zürcher Strasse zwischen der Einmündung «Im Feld» und der Einmündung «Alte Bildstrasse» (bisher Kantonsstrasse Nr. 2);
  - b) St.Gallen, Anschluss Winkeln, Geissbergstrasse zwischen Kreisel Interio und Gemeindegrenze zu Gaiserwald (bisher Kantonsstrasse Nr. 44);
  - c) St.Gallen, Anschluss Winkeln, Bildstrasse zwischen Kreisel Aeple und Kreisel Interio (bisher Kantonsstrasse Nr. 100);
  - d) St.Gallen, Anschluss Winkeln, Appenzeller Strasse zwischen Zürcher Strasse und Bahnlinie SBB (bisher Kantonsstrasse Nr. 90);
  - e) St.Gallen, Anschluss Winkeln, Hafnersbergstrasse zwischen Zürcher Strasse und Breitfeld (bisher Kantonsstrasse Nr. 101);
  - f) St.Gallen, Anschluss Kreuzbleiche, Zürcher Strasse und Rosenbergstrasse zwischen Stahlstrasse und Grünbergstrasse (bisher Kantonsstrasse Nr. 2);
  - g) St.Gallen, Anschluss Kreuzbleiche, St.Leonhard-Strasse zwischen Rosenbergstrasse und Büchelstrasse (bisher Kantonsstrasse Nr. 4);
  - h) St.Gallen, Anschluss Kreuzbleiche, Feldlistrasse im Einmündungsbereich in die Zürcher Strasse (bisher Kantonsstrasse Nr. 56);
  - i) St.Gallen, Anschluss St.Fiden, Steinachstrasse im Einmündungsbereich in das Anschlussbauwerk A 1 (bisher Kantonsstrasse Nr. 102);
  - j) Mörschwil/Tübach, Anschluss Rorschach, Waldeggstrasse zwischen Kreisel Waldegg und Anschlussbauwerk A 1.1 (bisher Kantonsstrasse Nr. 97);

---

<sup>1</sup> sGS 732.15.

<sup>2</sup> Ziff. 1 und 2 in Vollzug ab 1. Januar 2013; Ziff. 3 Bst. a in Vollzug ab Inbetriebnahme der neuen Bahnunterführung, Bst. b ab Eintritt der Rechtskraft des Gemeindestrassenprojekts «Tempo-30-Zone» und Bst. c ab Inbetriebnahme der Umfahrung Bütschwil.

- k) Tübach, Anschluss Rorschach, St.Galler Strasse im Bereich des Kreisels Waldegg (bisher Kantonsstrasse Nr. 1);
  - l) Tübach, Anschluss Rorschach, Schulstrasse im Bereich des Kreisels Waldegg (bisher Kantonsstrasse Nr. 105);
  - m) Rheineck, Anschluss Rheineck, Buriestrasse im Abschnitt Anschlussbauwerk A 1 – Kreisel Buriest (bisher Kantonsstrasse Nr. 1);
  - n) St.Margrethen, Anschluss St.Margrethen, Neudorfstrasse im Bereich des Kreisels Bauwerk (bisher Kantonsstrasse Nr. 66);
  - o) Au, Anschluss Au, Zollstrasse zwischen Giessenstrasse und Zollamtsplatz (bisher Kantonsstrasse Nr. 28);
  - p) Widnau, Anschluss Widnau, Diepoldsauer Strasse zwischen Kreisel Widnau A 13 und Kreisel Diepoldsau A 13 (bisher Kantonsstrasse Nr. 41);
  - q) Sennwald, Anschluss Sennwald, Hofstrasse zwischen Werdenberger Binnenkanalbrücke und Rheinbrücke Ruggell (bisher Kantonsstrasse Nr. 70);
  - r) Sargans/Mels, Anschluss Sargans, Neue Wangser Strasse zwischen Churfürstenstrasse und Grossfeldstrasse (bisher Kantonsstrasse Nr. 73);
  - s) Mels, Anschluss Sargans, Werkhofstrasse im Bereich des Anschlussbauwerkes (bisher Kantonsstrasse Nr. 74);
  - t) Flums, Anschluss Flums, Alte Landstrasse im Bereich des Kreisels A 3 (bisher Kantonsstrasse Nr. 7);
  - u) Flums, Anschluss Flums, Bergstrasse zwischen Kreisel A 3 und SBB-Bahnlinie (bisher Kantonsstrasse Nr. 78);
  - v) Walenstadt, Anschluss Walenstadt, Sarganser Strasse im Bereich des Anschlussbauwerkes (bisher Kantonsstrasse Nr. 7);
  - w) Quarten, Anschluss Murg-Mühlehorn, Hauptstrasse im Bereich des Anschlussbauwerkes A 3 (bisher Kantonsstrasse Nr. 7);
  - x) Weesen, Anschluss Weesen, Hauptstrasse im Bereich der Einmündung der Ziegelbrückstrasse (bisher Kantonsstrasse Nr. 17);
  - y) Schänis, Anschluss Bilten, Biltner Strasse zwischen Kantonsgrenze St.Gallen-Glarus und Brückenwiderlager (bisher Kantonsstrasse Nr. 82).
2. Aufnahme ins Kantonsstrassennetz aufgrund der Bereinigung des Nationalstrassen Unterhaltsperimeters:
- a) St.Gallen, Kantonsstrasse Nr.58: Splügenstrasse in den Abschnitten Langgasse–Kolumbanstrasse und Lindenstrasse–Rorschacher Strasse;
  - b) St.Gallen, Kantonsstrasse Nr. 6: Neudorf, Rorschacher Strasse–Höhe Lerchenentalstrasse;
  - c) Wil, Kantonsstrasse Nr. 125 (neu): Querverbindung Georg-Renner-Strasse in den Abschnitten St.Galler Strasse–Rainstrasse und Rampe A 1–Kantonsgrenze Thurgau;
  - d) Wil, Kantonsstrasse Nr. 126 (neu): Querverbindung Flawiler Strasse–Georg-Renner-Strasse;
  - e) Oberbüren, Kantonsstrasse Nr.54: Querverbindung in den Abschnitten Kreisel Westumfahrung–Anschlussbauwerk A 1 und Anschlussbauwerk A 1–Kreuzung Augarten.

3. Änderungen aufgrund in Planung oder Ausführung begriffener Strassenbauvorhaben:
- a) Die Verlängerung der Kantonsstrasse Nr.24 mit neuer Bahnunterführung in Steinach bis Kantonsgrenze St.Gallen-Thurgau beim neuen Kreisel der Umfahrung Arbon wird Bestandteil des Kantonsstrassennetzes. Die heutige Seestrasse ab der Rampe der neuen Bahnunterführung bis Kantonsgrenze St.Gallen-Thurgau wird zur Kantonsstrasse Nr.128.
  - b) Die Bahnhofstrasse in Walenstadt wird im Abschnitt von der Lindenstrasse bis zum Rathausplatz aus dem Kantonsstrassenplan gestrichen.
  - c) In Bütschwil wird die Mosnanger Strasse (Kirchgasse) im Abschnitt Wiler Strasse (Landstrasse) bis Ottilienstrasse sowie die Wiler Strasse im Abschnitt Mosnanger Strasse bis Ottilienstrasse aus dem Kantonsstrassenplan gestrichen. Die Ottilienstrasse wird Bestandteil des Kantonsstrassennetzes.

II.

Dieser Erlass wird wie folgt angewendet:

- a) Ziff. 1 und 2 rückwirkend ab 1. Januar 2013;
- b) Ziff. 3 Bst. a ab Inbetriebnahme der neuen Bahnunterführung;
- c) Ziff. 3 Bst. b ab Eintritt der Rechtskraft des Gemeindestrassenprojekts «Tempo 30 Zone»;
- d) Ziff. 3 Bst. c ab Inbetriebnahme der Umfahrung Bütschwil.

Der Präsident des Kantonsrates:

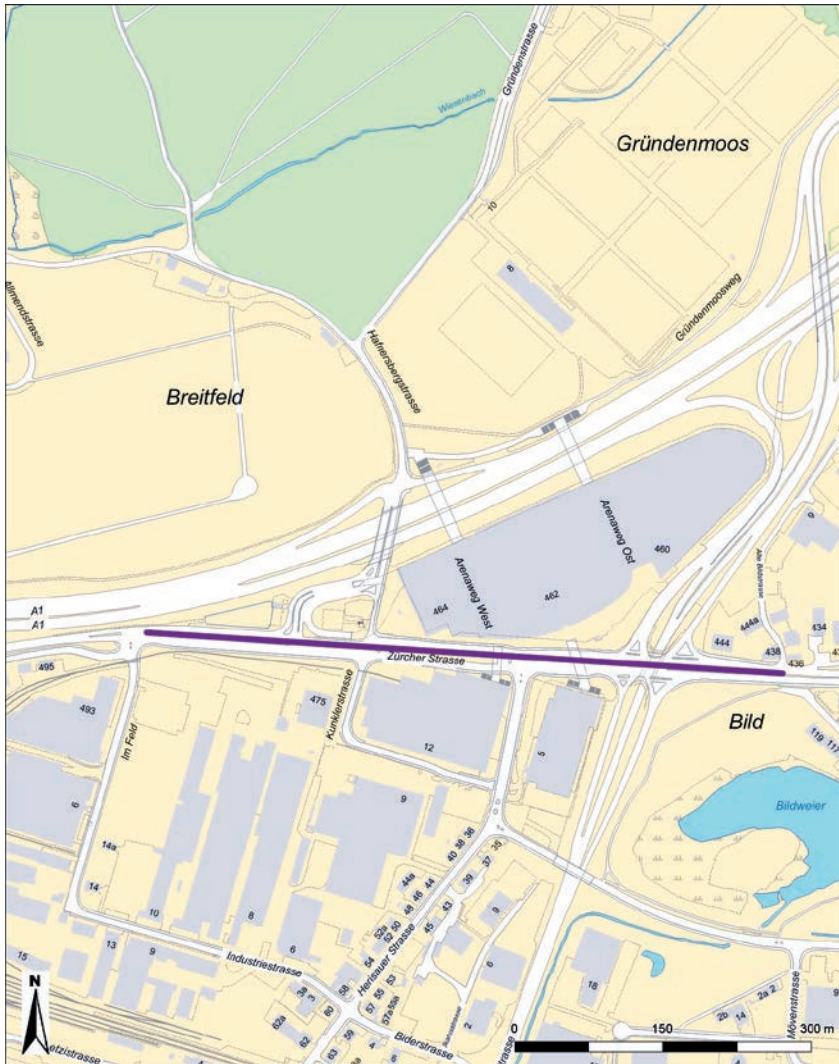
Donat Ledergerber

Der Staatssekretär:

Canisius Braun

Anhang 1

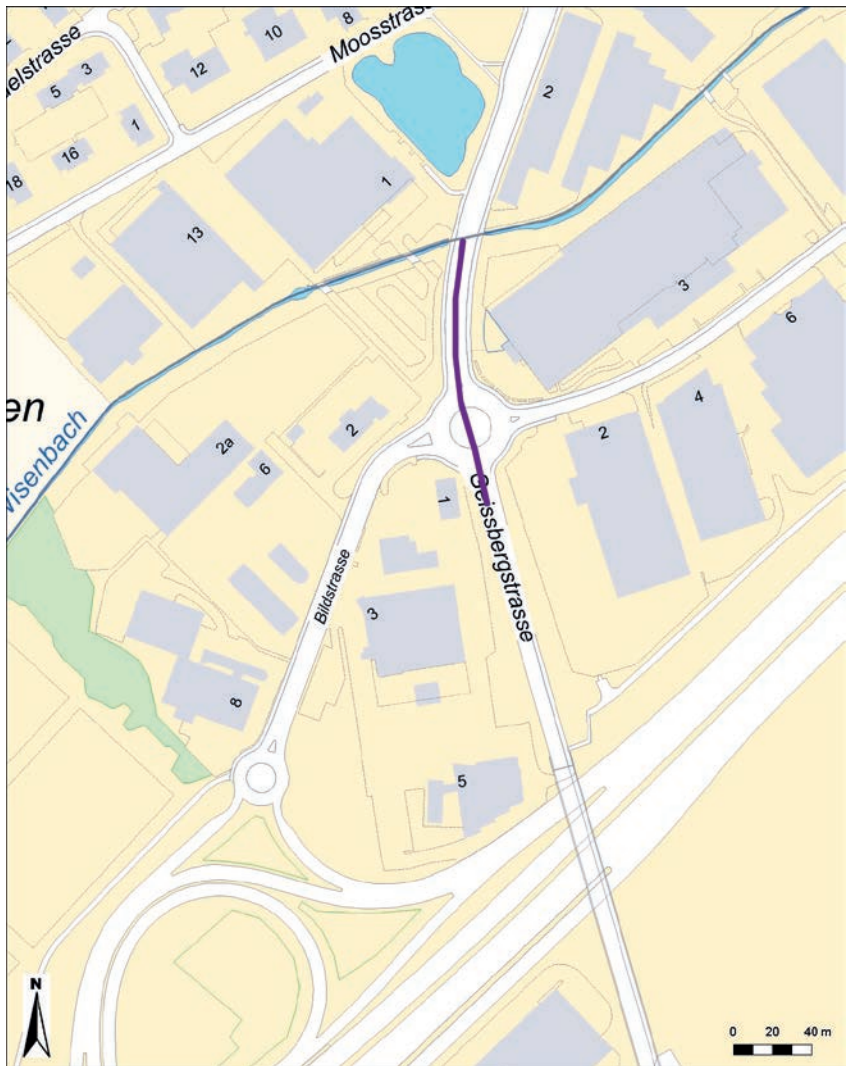
a) A1 Anschluss Nr. 80 SG Winkeln, Abgabe KS Nr. 2



Mittelpunkt-Koordinaten 740'780 / 252'543

Für die Richtigkeit & Aktualität der Daten wird keine Garantie übernommen.  
Es gelten die Nutzungsbedingungen des Geoportals.  
© IGGIS 24.08.2012

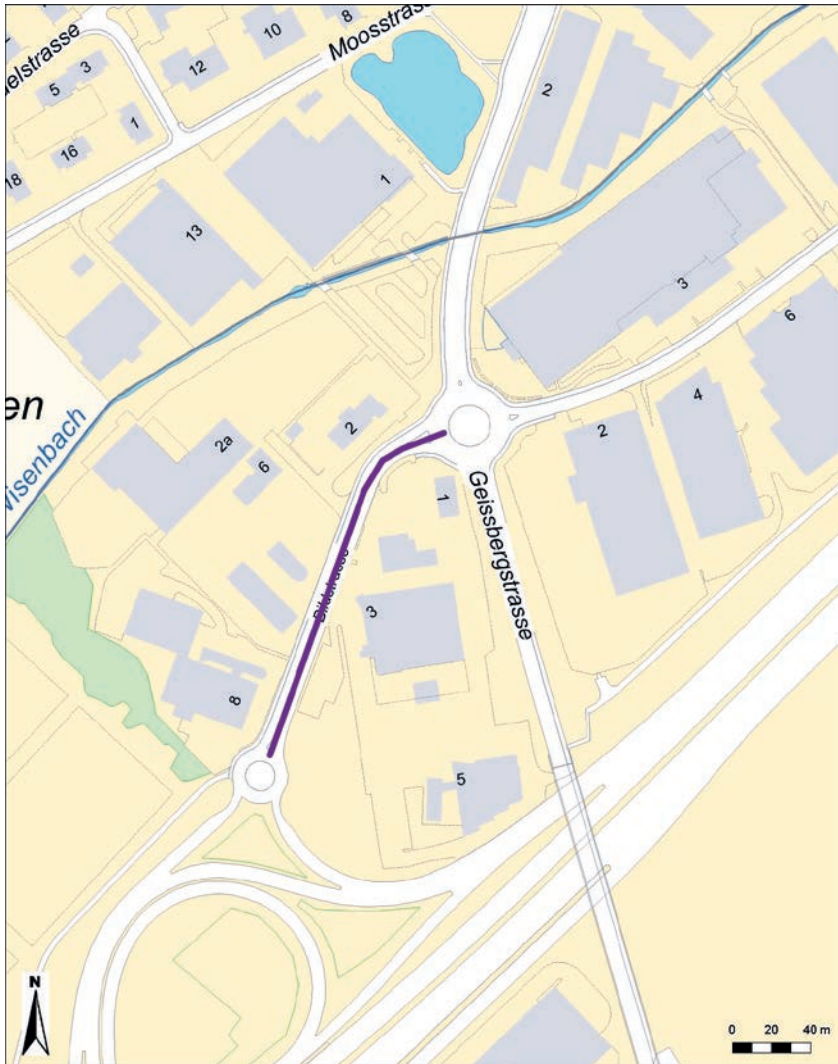
## b) A1 Anschluss Nr. 80 SG Winkeln, Abgabe KS Nr. 44



Mittelpunkt-Koordinaten 741'337 / 253'147

Für die Richtigkeit & Aktualität der Daten wird keine Garantie übernommen.  
Es gelten die Nutzungsbedingungen des Geoportals.  
© IGGIS 24.08.2012

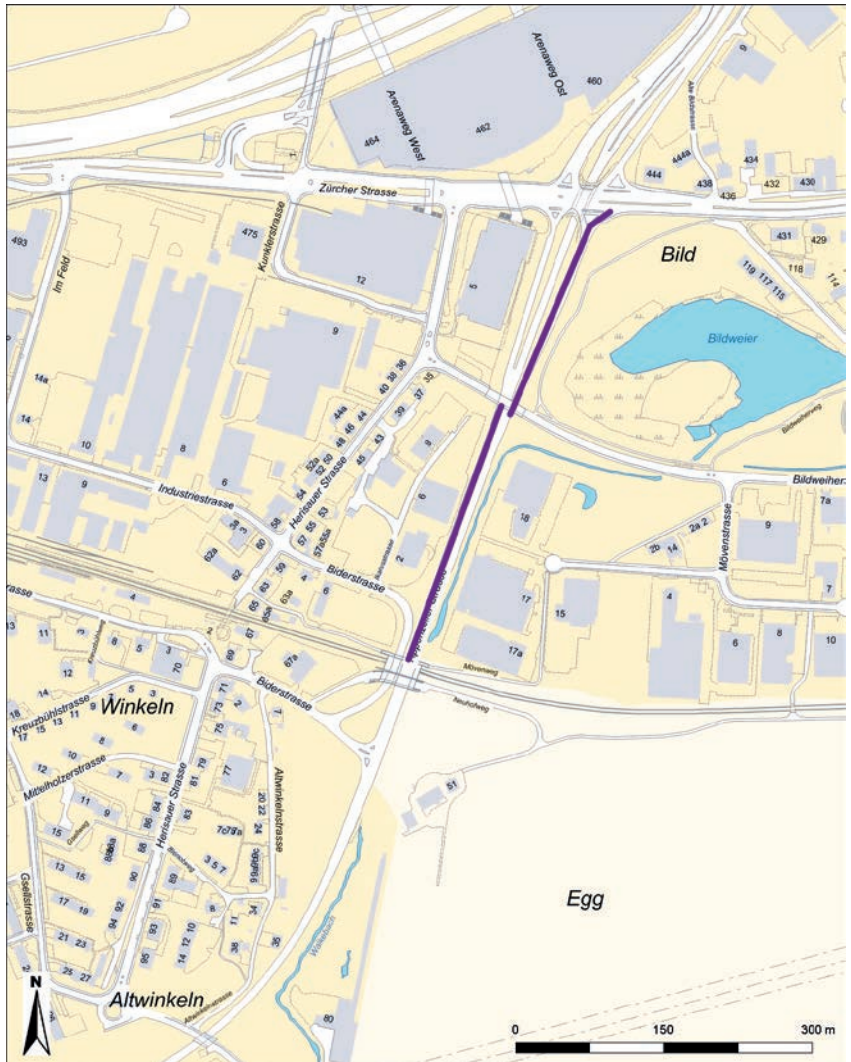
c) A1 Anschluss Nr. 80 SG Winkeln, Abgabe KS Nr. 100



Mittelpunkt-Koordinaten 741'337 / 253'147

Für die Richtigkeit & Aktualität der Daten wird keine Garantie übernommen.  
Es gelten die Nutzungsbedingungen des Geoportals.  
© IGGIS 24.08.2012

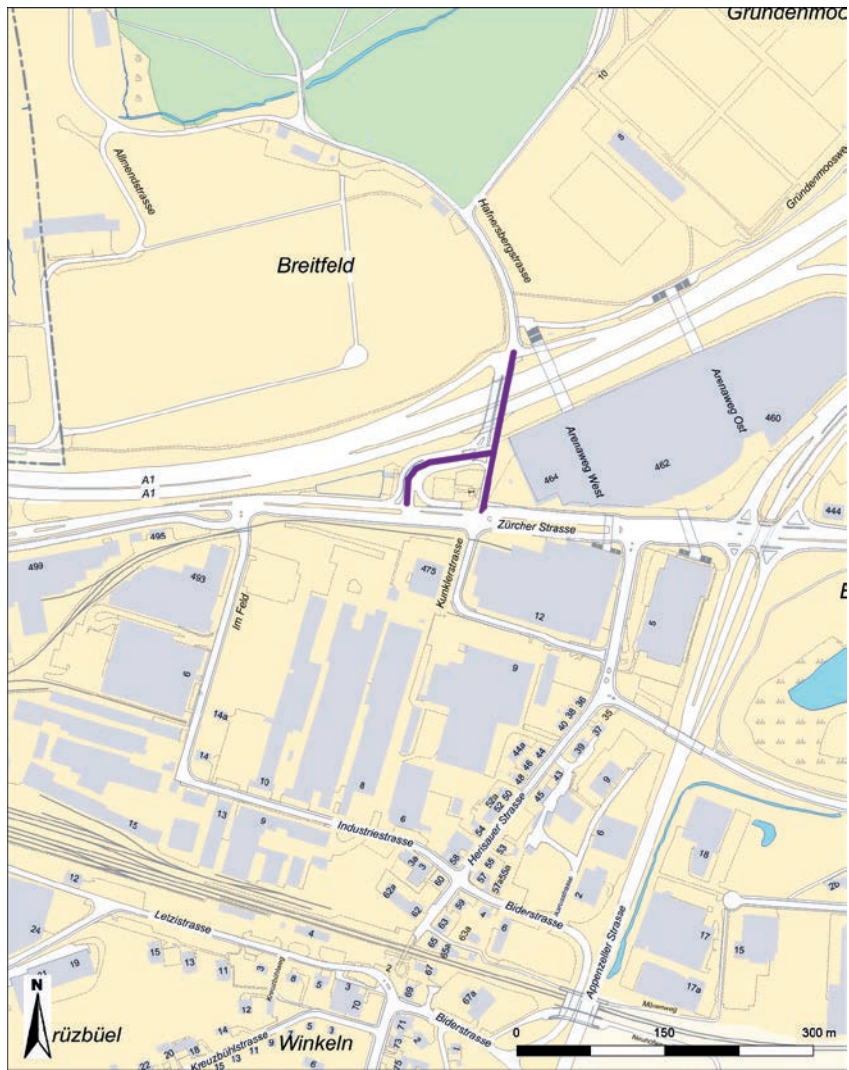
## d) A1 Anschluss Nr. 80 SG Winkeln, Abgabe KS Nr. 90



Mittelpunkt-Koordinaten 740'850 / 252'069

Für die Richtigkeit & Aktualität der Daten wird keine Garantie übernommen.  
Es gelten die Nutzungsbedingungen des Geoportals.  
© IGGIS 27.08.2012

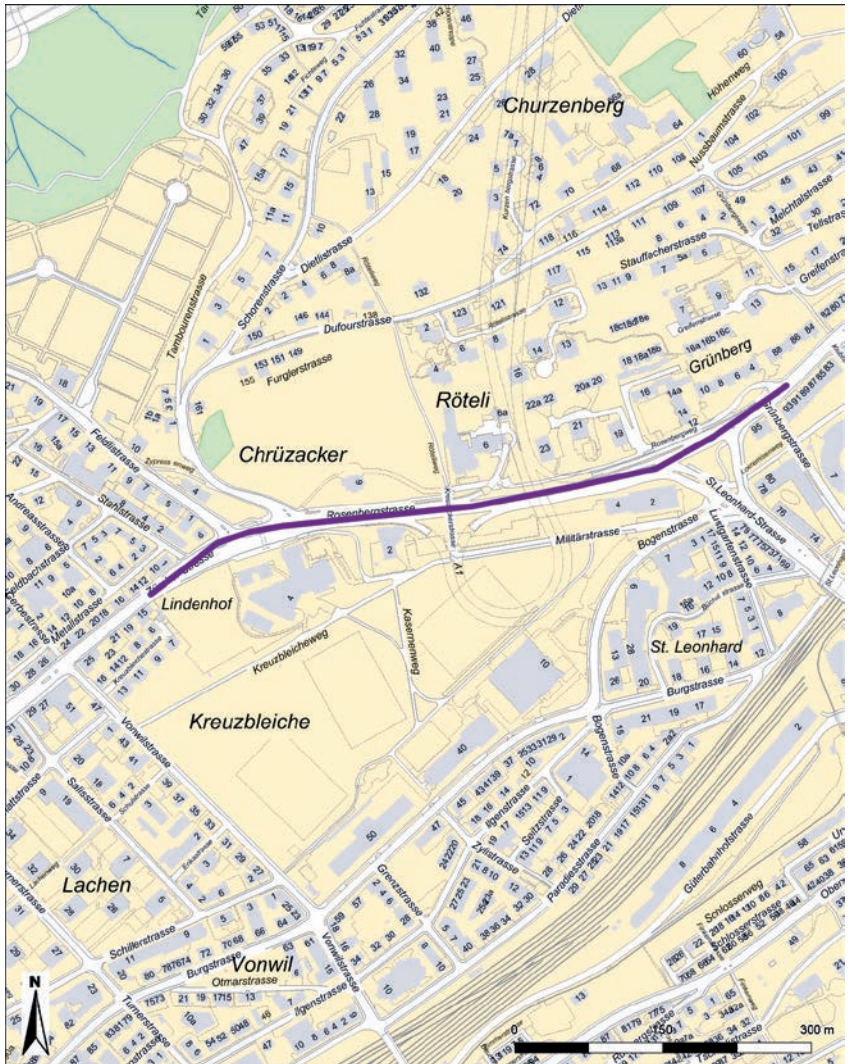
e) A1 Anschluss Nr. 80 SG Winkeln, Abgabe KS Nr. 101



Mittelpunkt-Koordinaten 740'670 / 252'407

Für die Richtigkeit & Aktualität der Daten wird keine Garantie übernommen.  
Es gelten die Nutzungsbedingungen des Geoportals.  
© IGGIS 27.08.2012

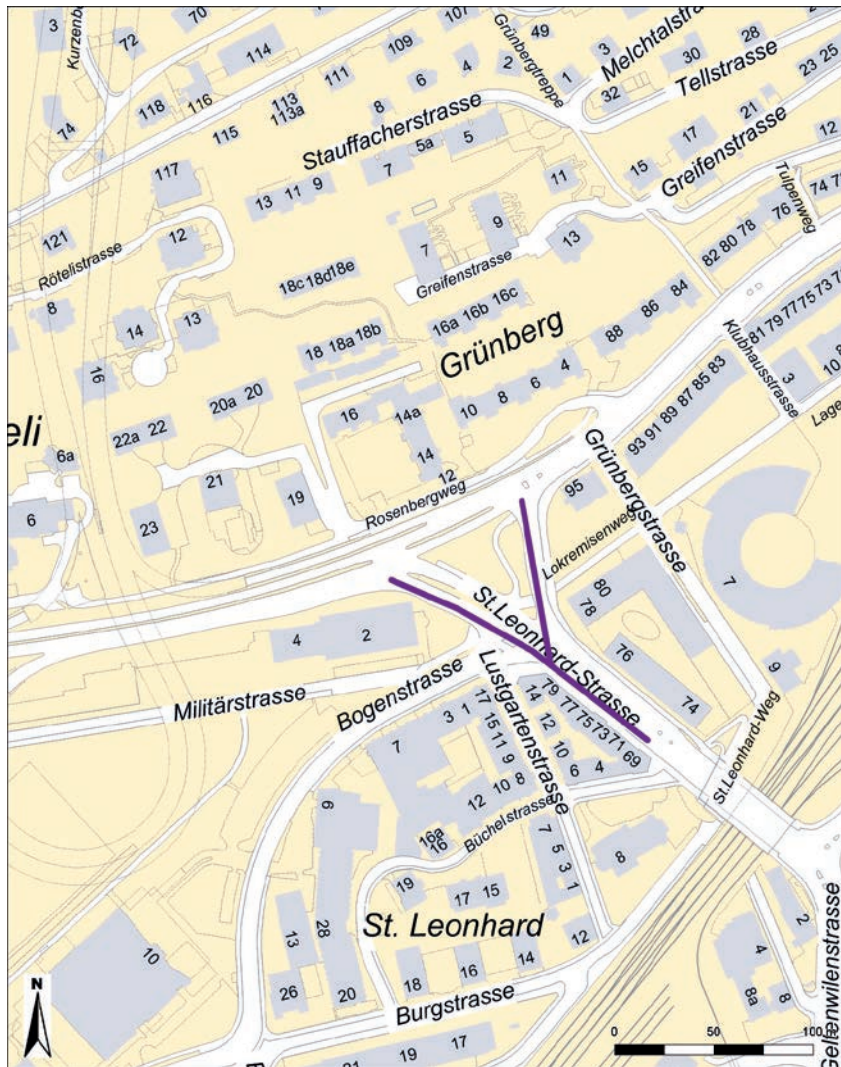
## f) A1 Anschluss Nr.81 SG Kreuzbleiche, Abgabe KS Nr.2



Mittelpunkt-Koordinaten 744'992 / 254'018

Für die Richtigkeit & Aktualität der Daten wird keine Garantie übernommen.  
Es gelten die Nutzungsbedingungen des Geoportals.  
© IGGIS 27.08.2012

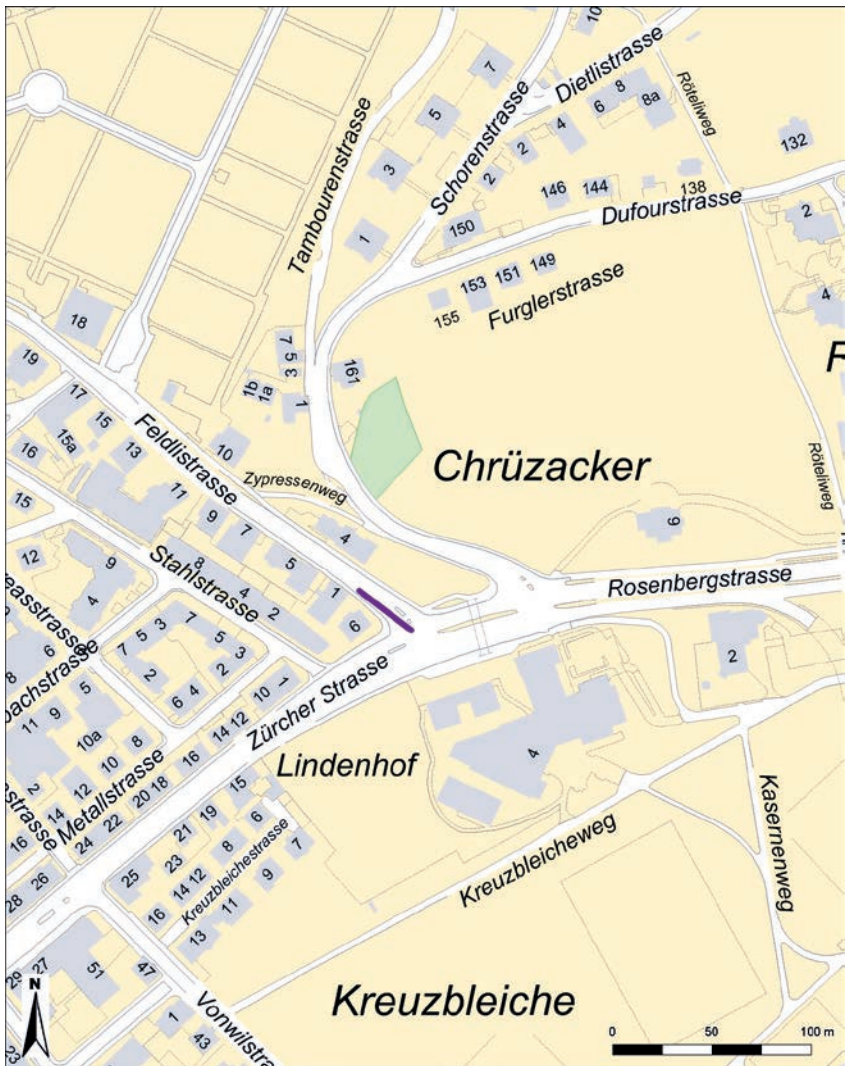
g) A1 Anschluss Nr. 81 SG Kreuzbleiche, Abgabe KS Nr. 4



Mittelpunkt-Koordinaten 745'253 / 254'102

Für die Richtigkeit & Aktualität der Daten wird keine Garantie übernommen.  
Es gelten die Nutzungsbedingungen des Geoportals.  
© IGGIS 27.08.2012

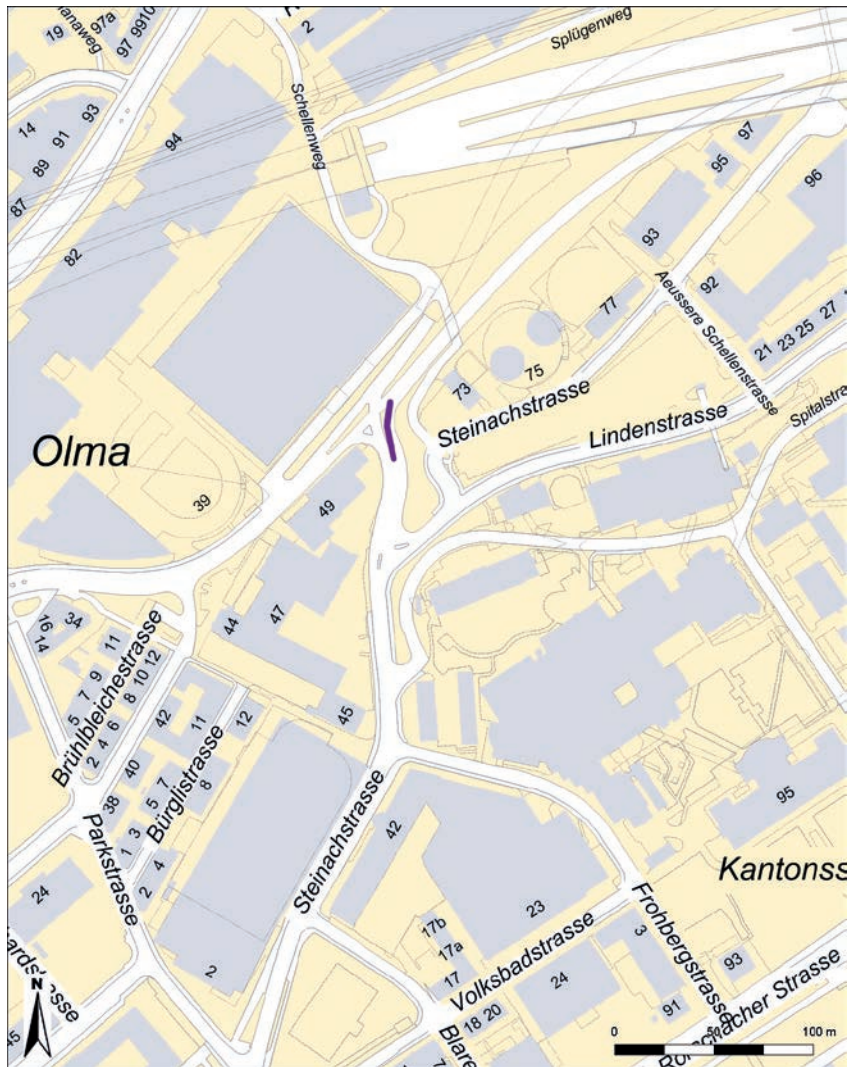
h) A1 Anschluss Nr. 81 SG Kreuzbleiche, Abgabe KS Nr. 56



Mittelpunkt-Koordinaten 744'801 / 254'064

Für die Richtigkeit & Aktualität der Daten wird keine Garantie übernommen.  
Es gelten die Nutzungsbedingungen des Geoportals.  
© IGGIS 27.08.2012

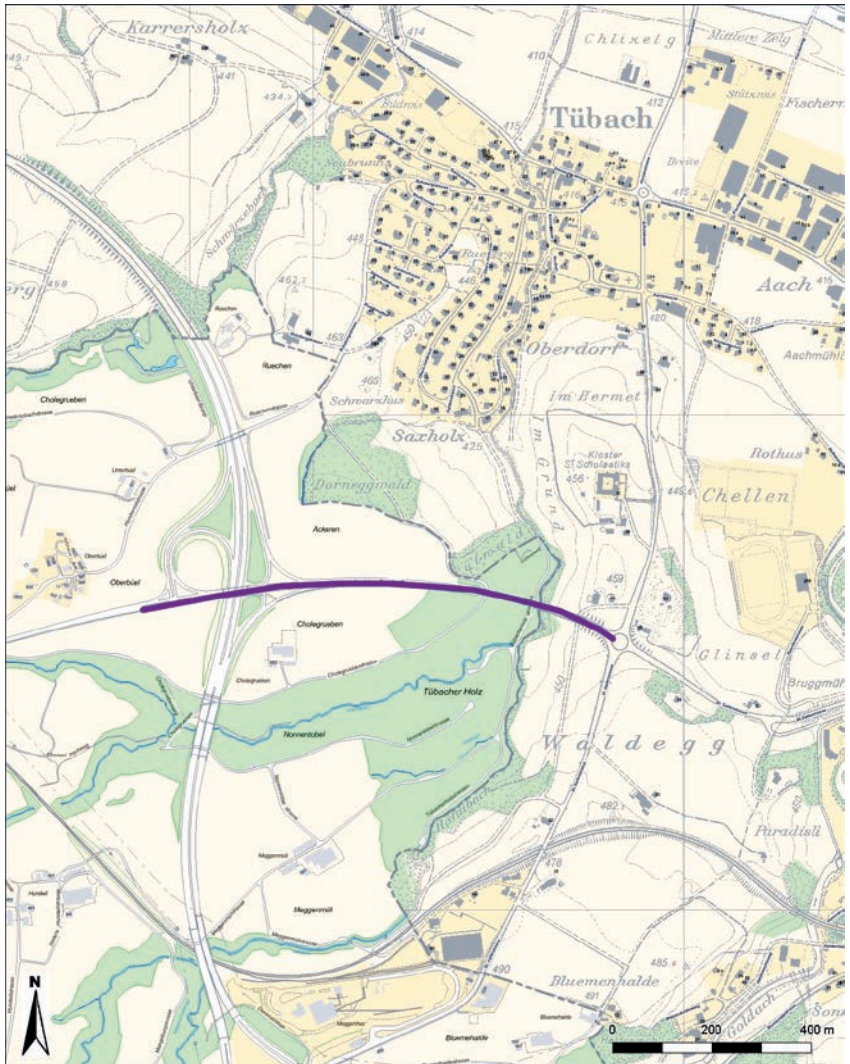
i) A1 Anschluss Nr. 82 SG St.Fiden, Abgabe KS Nr. 102



Mittelpunkt-Koordinaten 746'858 / 255'187

Für die Richtigkeit & Aktualität der Daten wird keine Garantie übernommen.  
Es gelten die Nutzungsbedingungen des Geoportals.  
© IGGIS 27.08.2012

## j) A1.1 Anschluss Nr. 3 Rorschach, Abgabe KS Nr. 97



Mittelpunkt-Koordinaten 751476 / 260754

Für die Richtigkeit & Aktualität der Daten wird keine Garantie übernommen.  
Es gelten die Nutzungsbedingungen des Geoportals.  
© IGGIS 27.08.2012

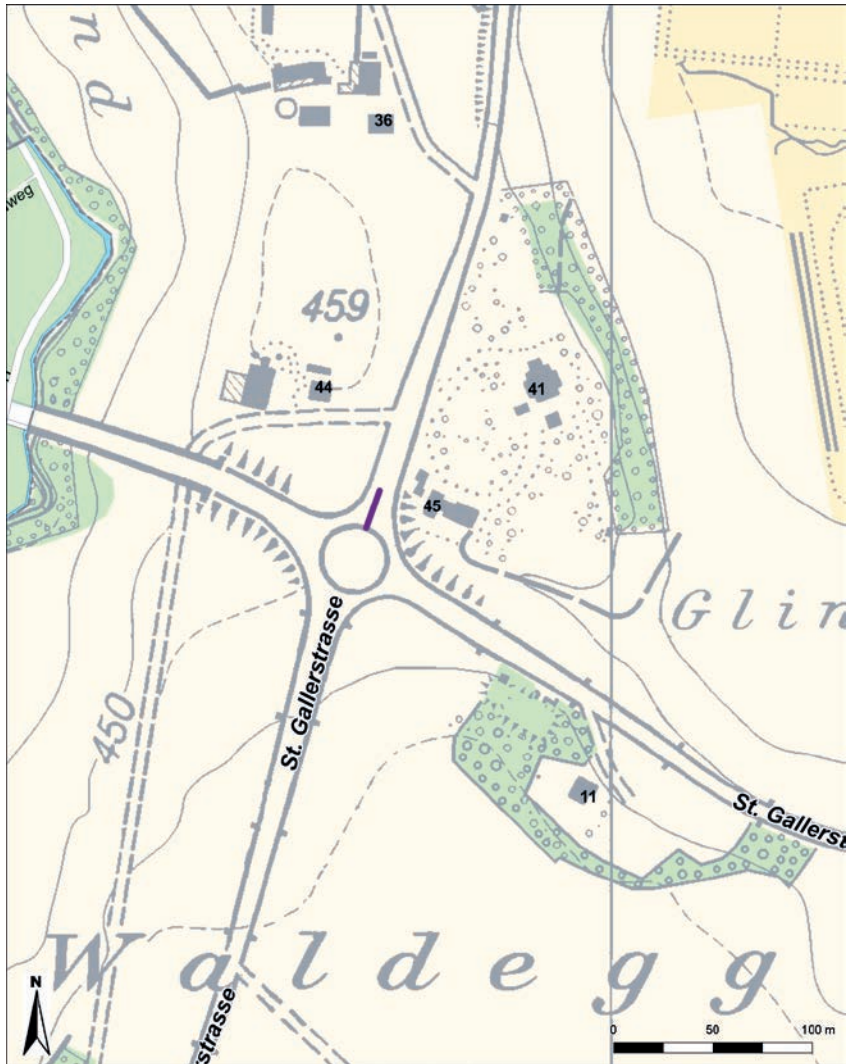
k) A1.1 Anschluss Nr.3 Rorschach, Abgabe KS Nr. 1



Mittelpunkt-Koordinaten 751'907 / 260'553

Für die Richtigkeit & Aktualität der Daten wird keine Garantie übernommen.  
Es gelten die Nutzungsbedingungen des Geoportals.  
© IGGIS 27.08.2012

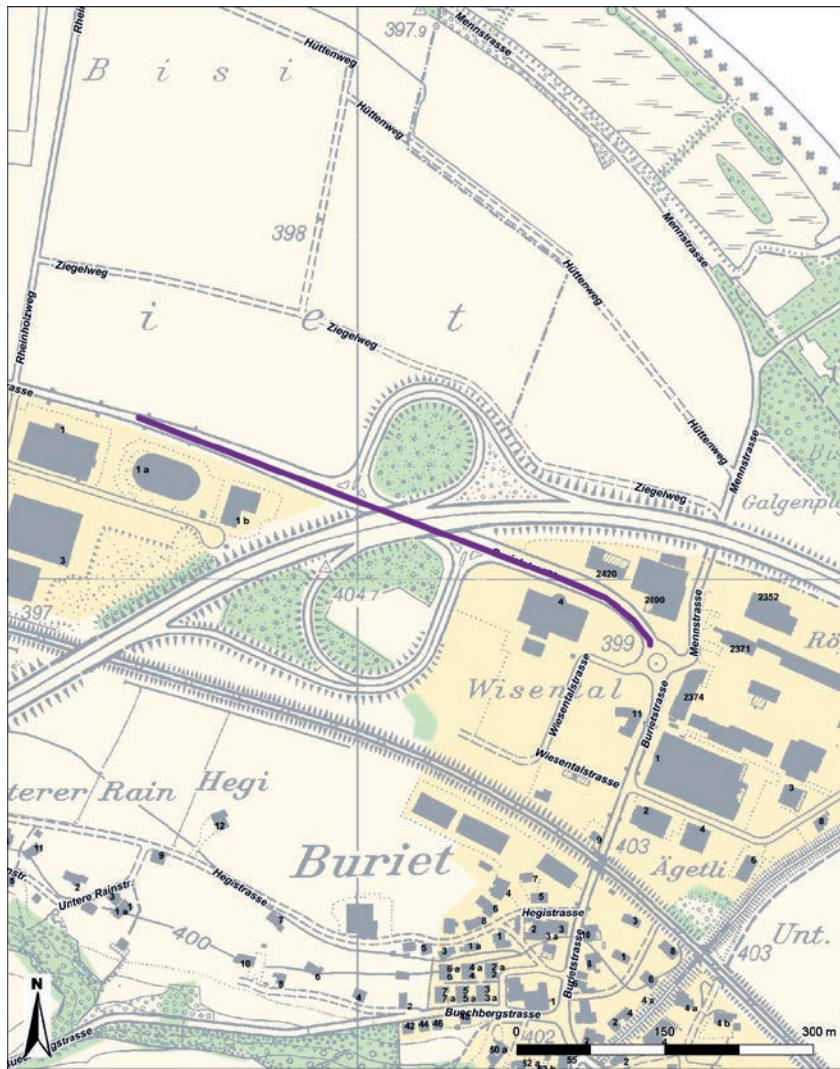
## I) A 1.1 Anschluss Nr. 3 Rorschach, Abgabe KS Nr. 105



Mittelpunkt-Koordinaten 751'907 / 260'553

Für die Richtigkeit & Aktualität der Daten wird keine Garantie übernommen.  
Es gelten die Nutzungsbedingungen des Geoportals.  
© IGGIS 27.08.2012

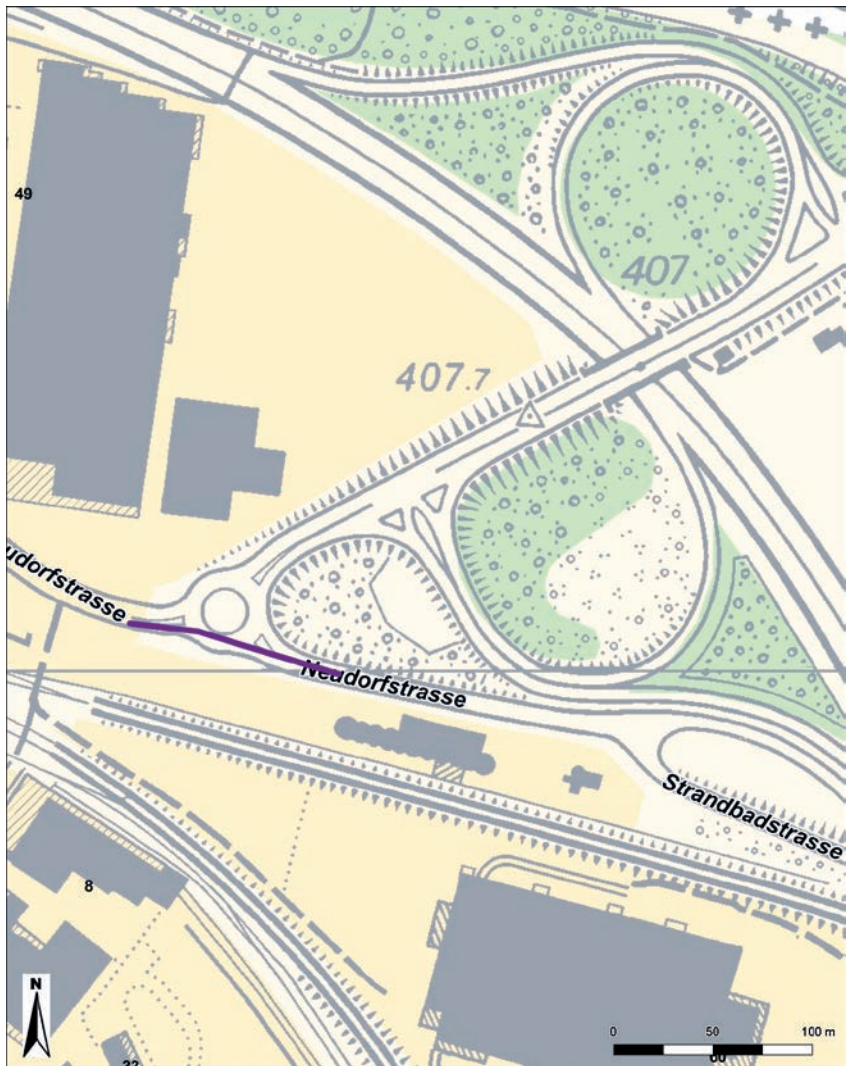
m) A1 Anschluss Nr.85 Rheineck, Abgabe KS Nr.1



Mittelpunkt-Koordinaten 761'071 / 261'041

Für die Richtigkeit & Aktualität der Daten wird keine Garantie übernommen.  
Es gelten die Nutzungsbedingungen des Geoportals.  
© IGGIS 27.08.2012

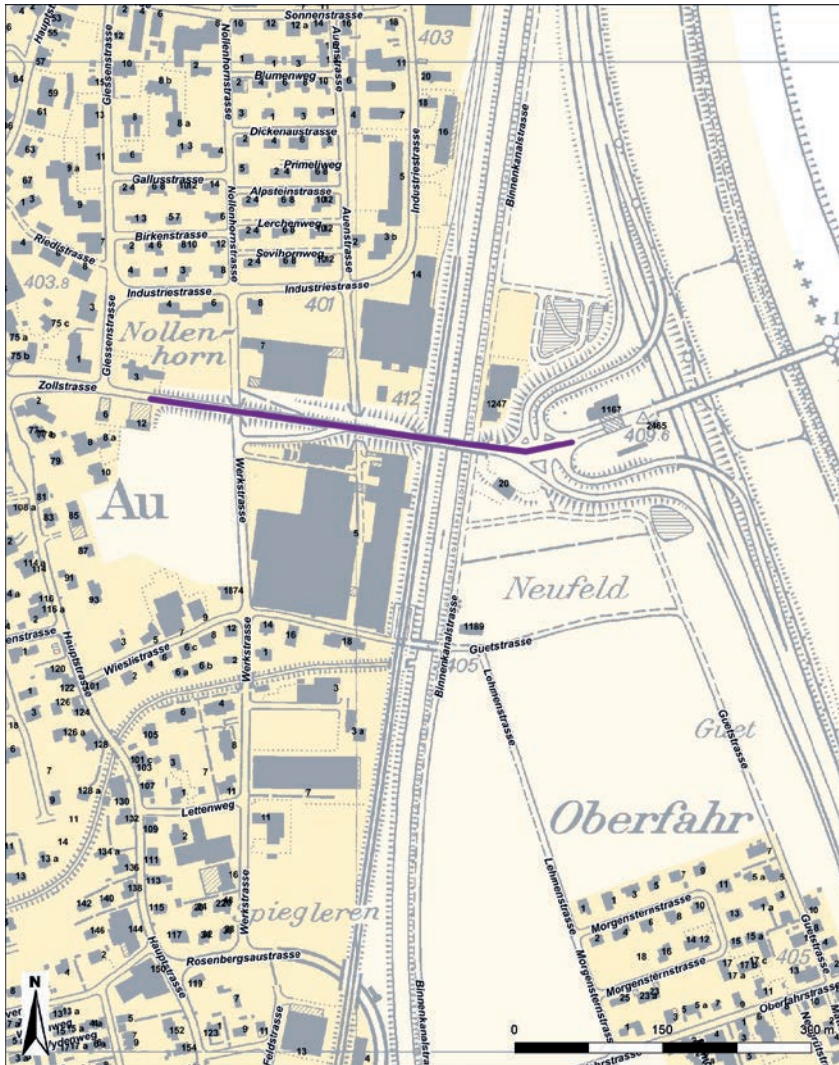
n) A1 Anschluss Nr. 86 St.Margrethen, Abgabe KS Nr. 66



Mittelpunkt-Koordinaten 766'763 / 258'067

Für die Richtigkeit & Aktualität der Daten wird keine Garantie übernommen.  
Es gelten die Nutzungsbedingungen des Geoportals.  
© IGGIS 27.08.2012

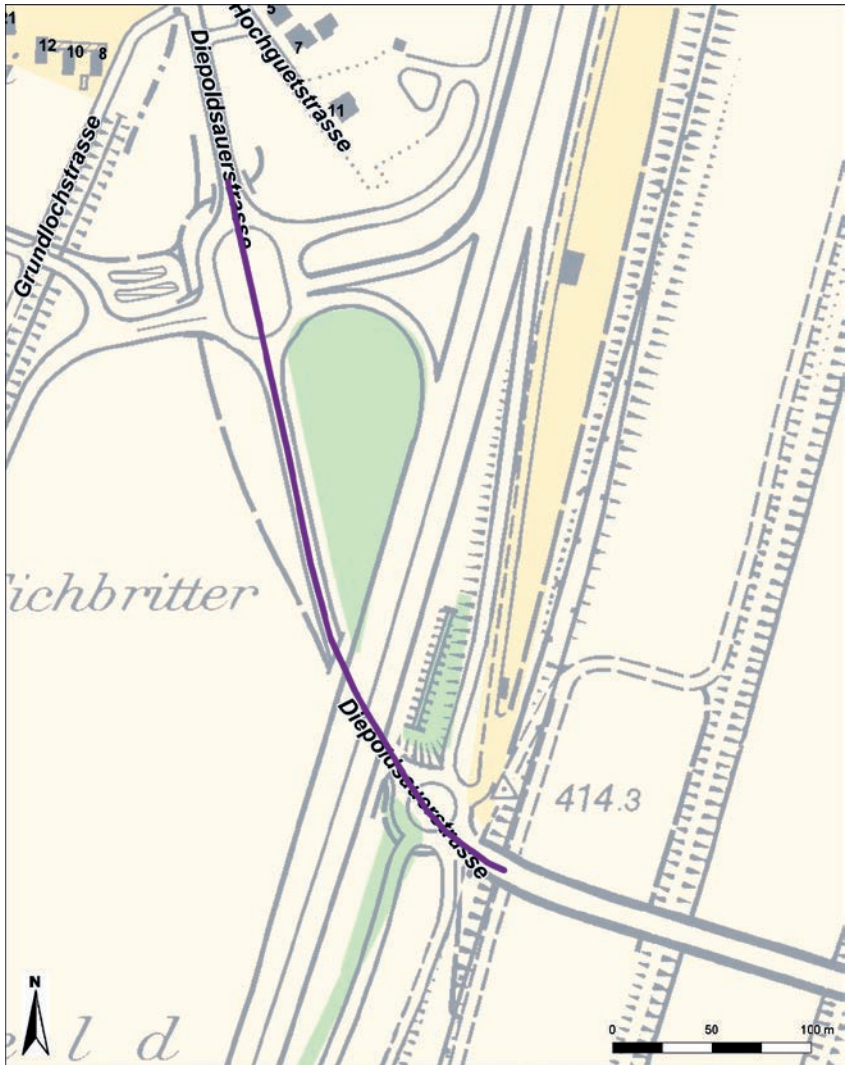
o) A 13 Anschluss Nr.2 Au, Abgabe KS Nr.28



Mittelpunkt-Koordinaten 766°071 / 255°520

Für die Richtigkeit & Aktualität der Daten wird keine Garantie übernommen.  
Es gelten die Nutzungsbedingungen des Geoportals.  
© IGGIS 27.08.2012

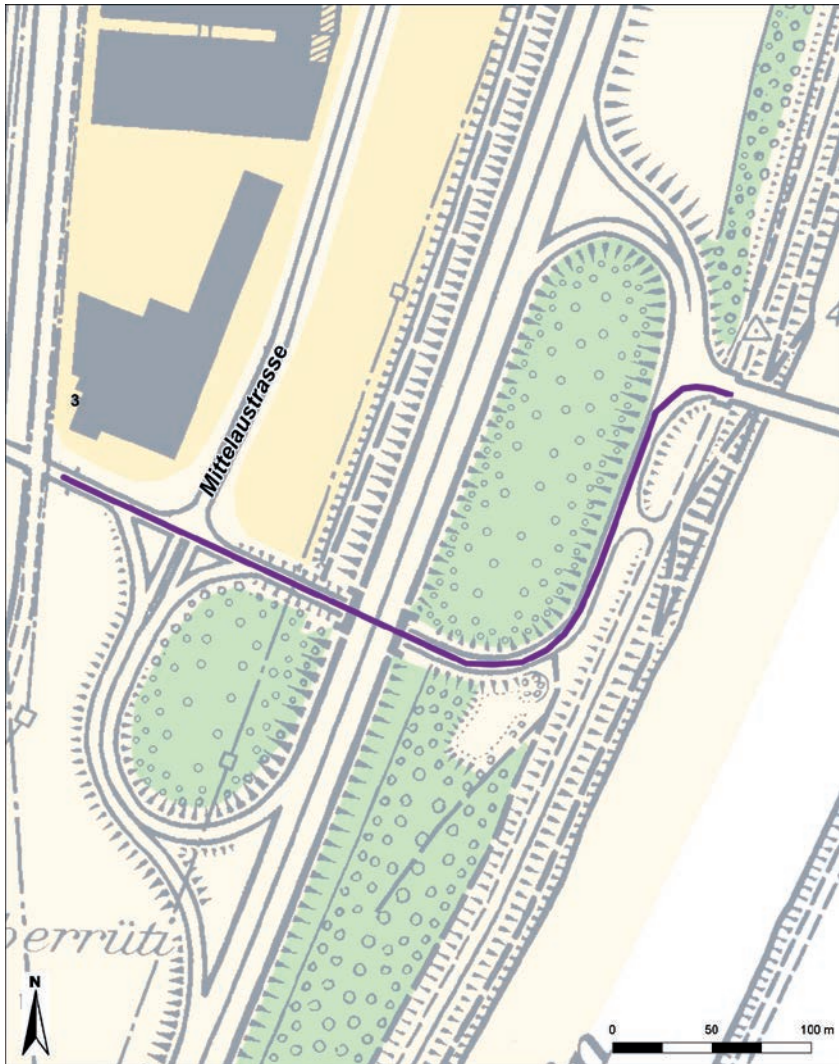
p) A 13 Anschluss Nr. 3 Widnau, Abgabe KS Nr. 41



Mittelpunkt-Koordinaten 766'506 / 251'402

Für die Richtigkeit & Aktualität der Daten wird keine Garantie übernommen.  
Es gelten die Nutzungsbedingungen des Geoportals.  
© IGGIS 27.08.2012

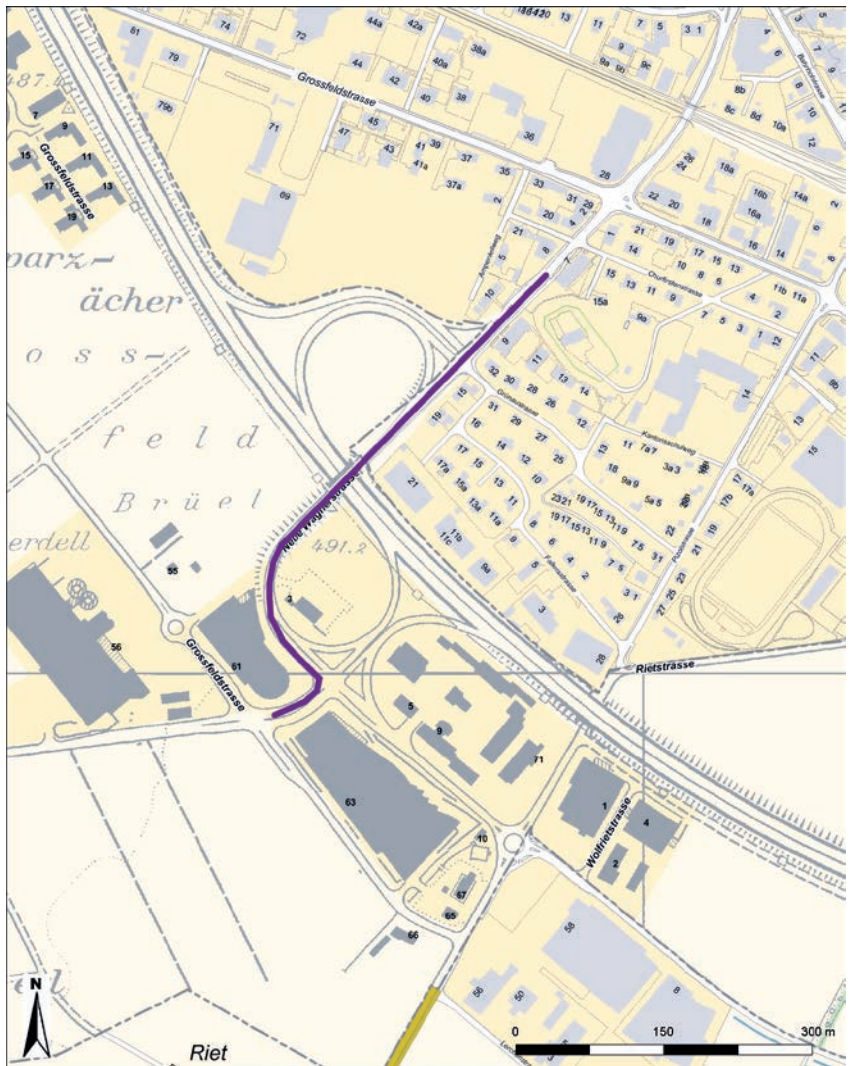
q) A 13 Anschluss Nr. 6 Sennwald, Abgabe KS Nr. 70



Mittelpunkt-Koordinaten 757'357 / 234'563

Für die Richtigkeit & Aktualität der Daten wird keine Garantie übernommen.  
Es gelten die Nutzungsbedingungen des Geoportals.  
© IGGIS 27.08.2012

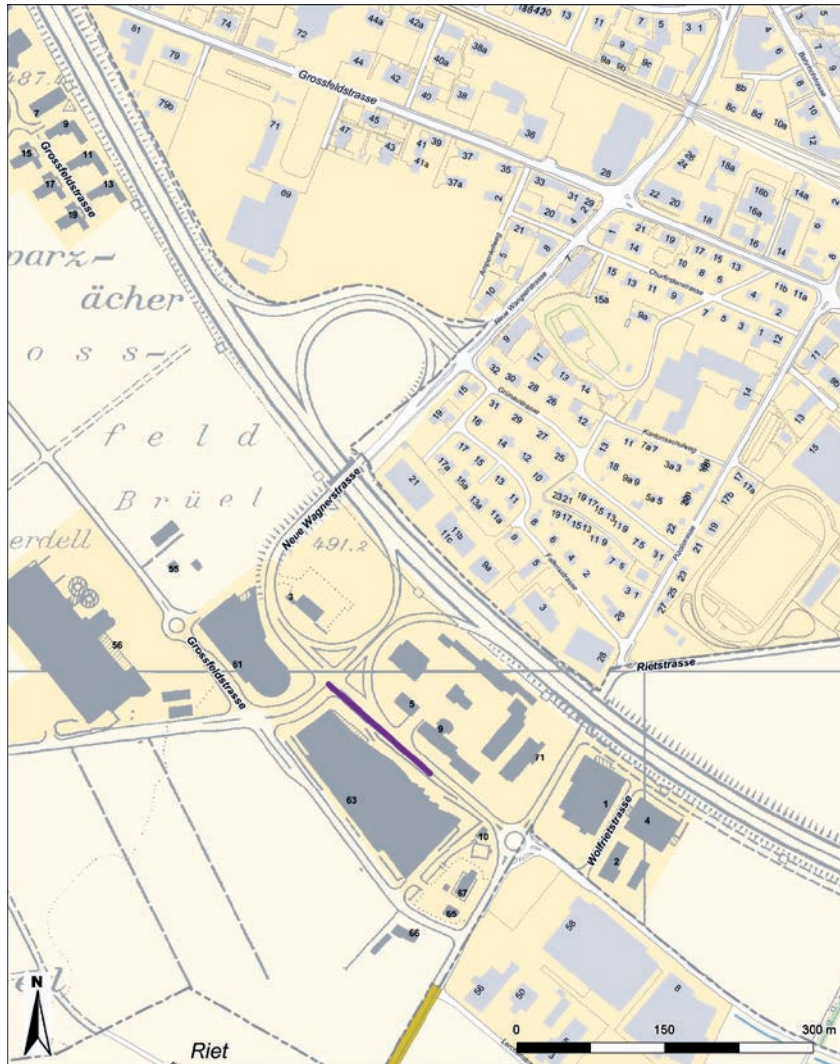
## r) A3 Anschluss Nr.50 Sargans, Abgabe KS Nr.73



Mittelpunkt-Koordinaten 751'782 / 212'137

Für die Richtigkeit & Aktualität der Daten wird keine Garantie übernommen.  
Es gelten die Nutzungsbedingungen des Geoportals.  
© IGGIS 27.08.2012

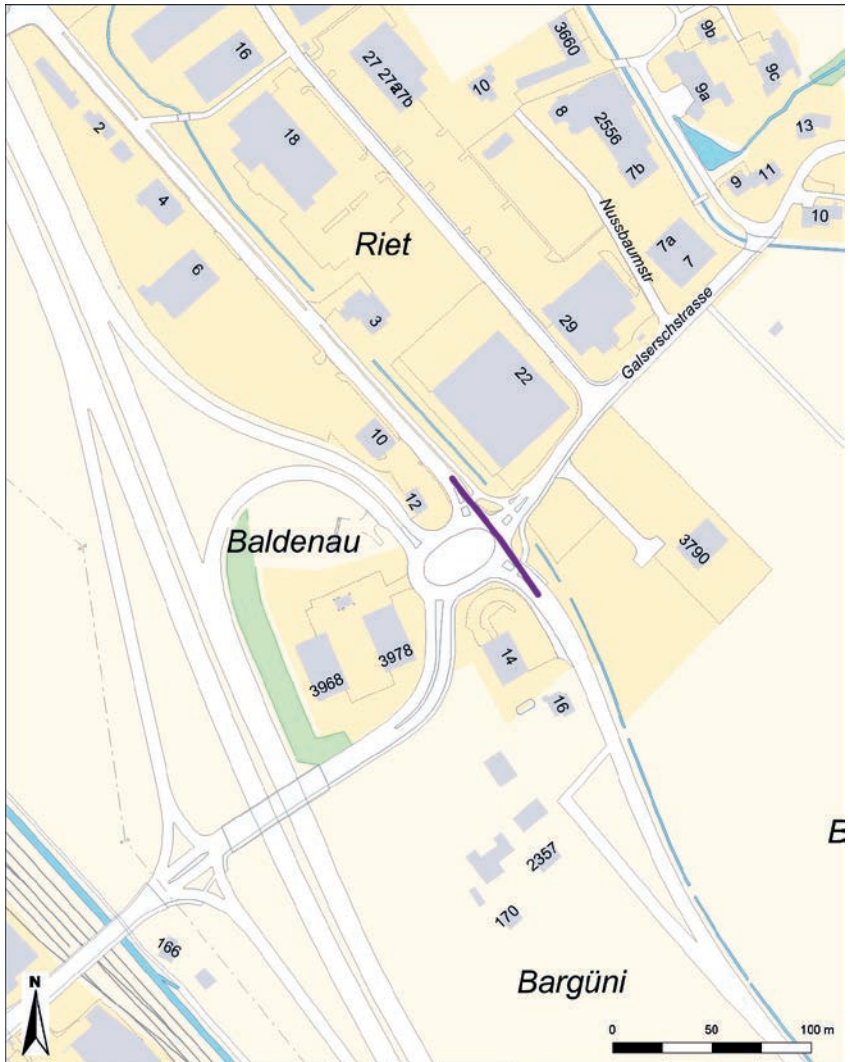
s) A3 Anschluss Nr.50 Sargans, Abgabe KS Nr.74



Mittelpunkt-Koordinaten 751782 / 212137

Für die Richtigkeit & Aktualität der Daten wird keine Garantie übernommen.  
Es gelten die Nutzungsbedingungen des Geoportals.  
© IGGIS 27.08.2012

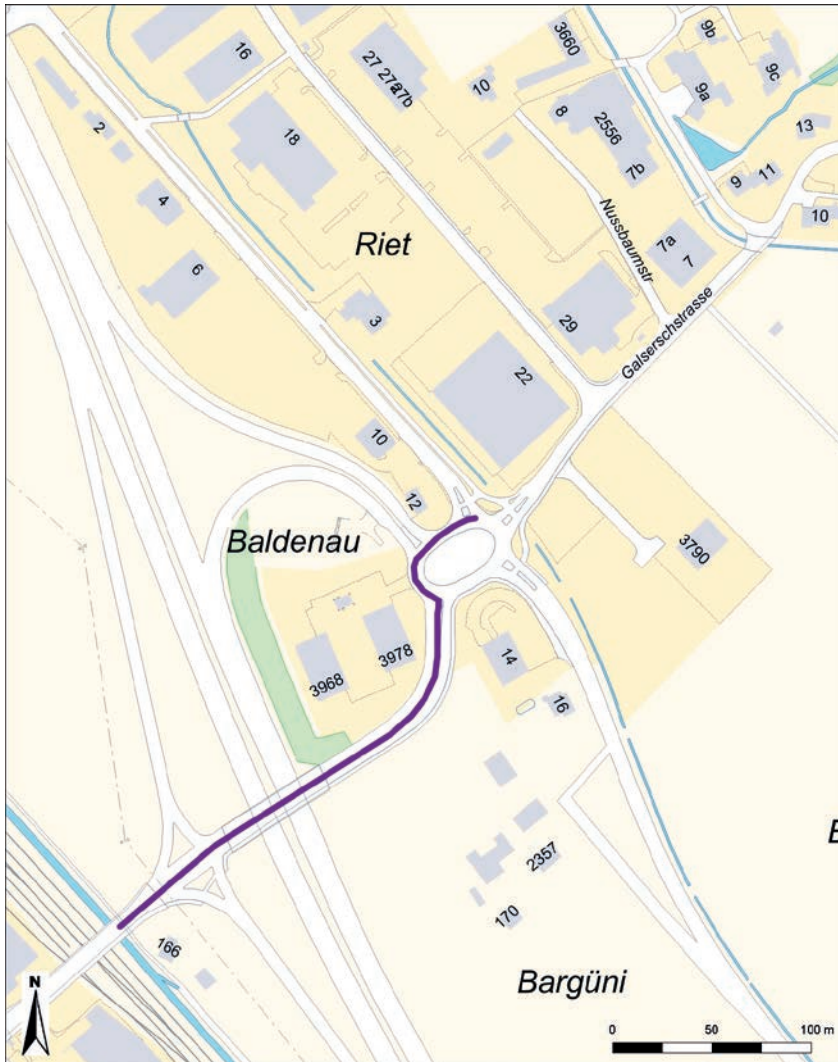
t) A3 Anschluss Nr. 49 Flums, Abgabe KS Nr. 7



Mittelpunkt-Koordinaten 745'375 / 217'878

Für die Richtigkeit & Aktualität der Daten wird keine Garantie übernommen.  
Es gelten die Nutzungsbedingungen des Geoportals.  
© IGGIS 27.08.2012

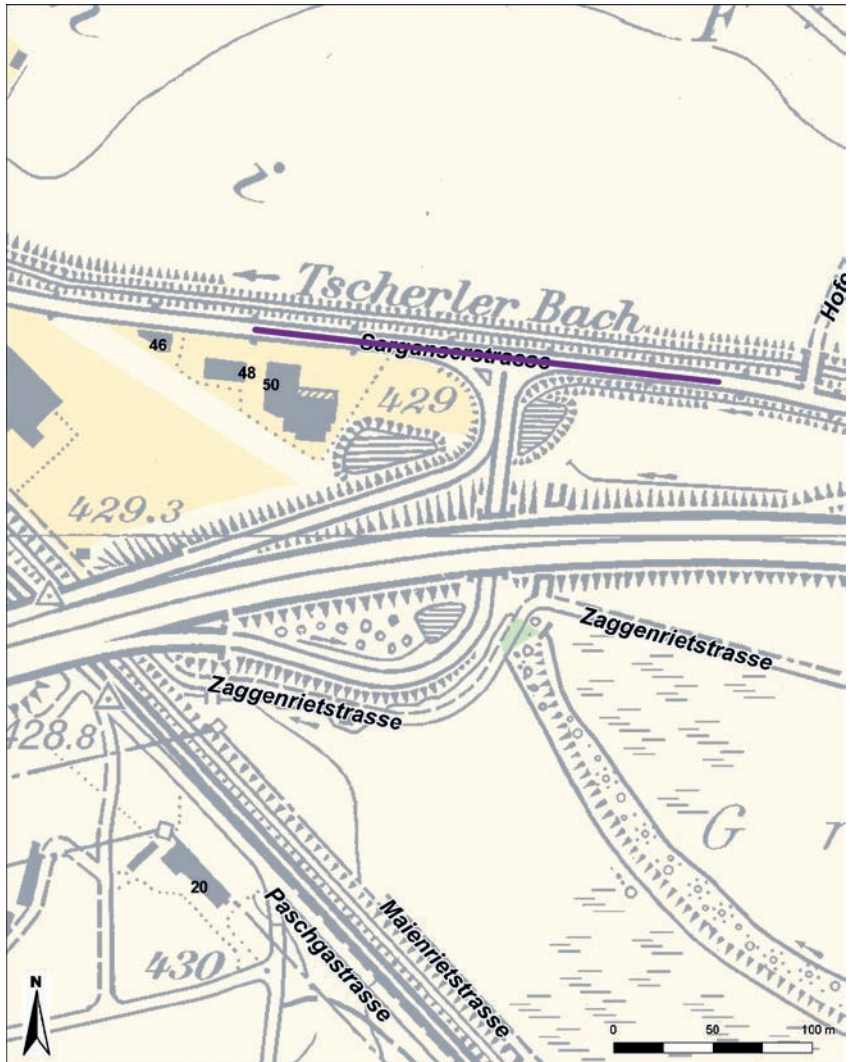
u) A3 Anschluss Nr. 49 Flums, Abgabe KS Nr. 78



Mittelpunkt-Koordinaten 745'375 / 217'878

Für die Richtigkeit & Aktualität der Daten wird keine Garantie übernommen.  
Es gelten die Nutzungsbedingungen des Geoportals.  
© IGGIS 27.08.2012

## v) A3 Anschluss Nr. 48 Walenstadt, Abgabe KS Nr. 7



Mittelpunkt-Koordinaten 743'275 / 219'999

Für die Richtigkeit & Aktualität der Daten wird keine Garantie übernommen.  
 Es gelten die Nutzungsbedingungen des Geoportals.  
 © IGGIS 27.08.2012

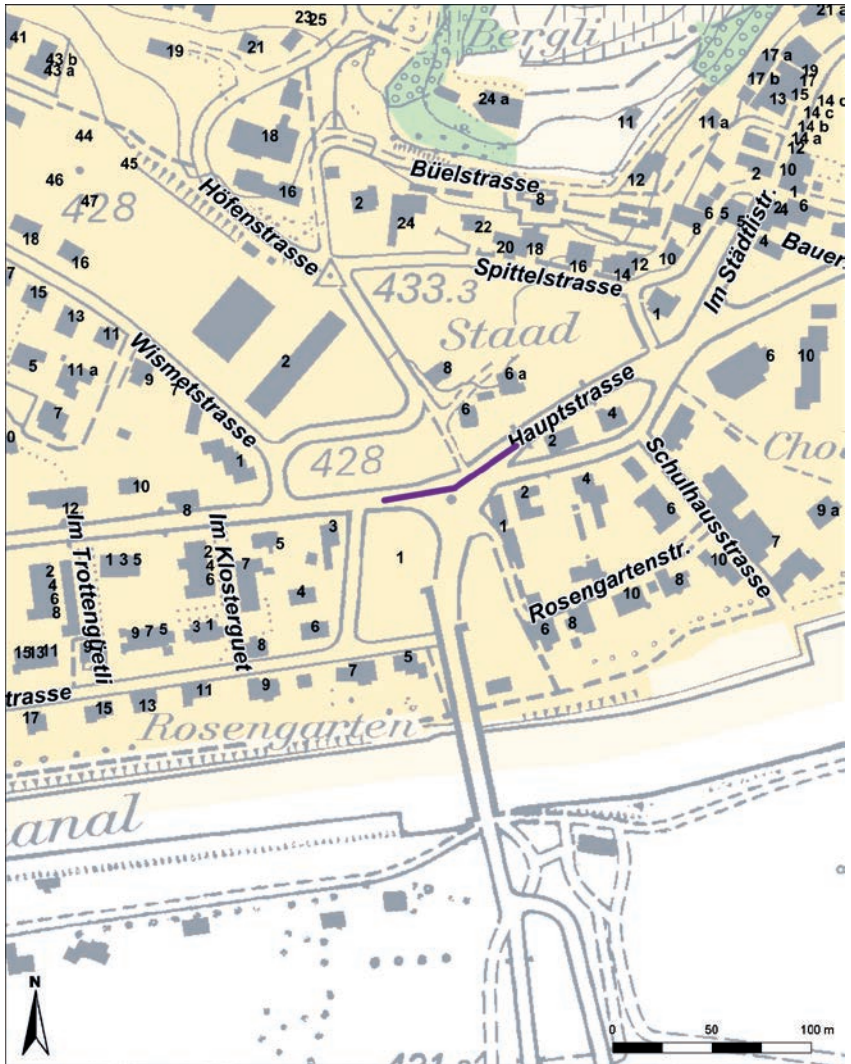
w) A3 Anschluss Nr. 47 Murg-Mühlehorn, Abgabe KS Nr. 7



Mittelpunkt-Koordinaten 733'167 / 219'662

Für die Richtigkeit & Aktualität der Daten wird keine Garantie übernommen.  
Es gelten die Nutzungsbedingungen des Geoportals.  
© IGGIS 27.08.2012

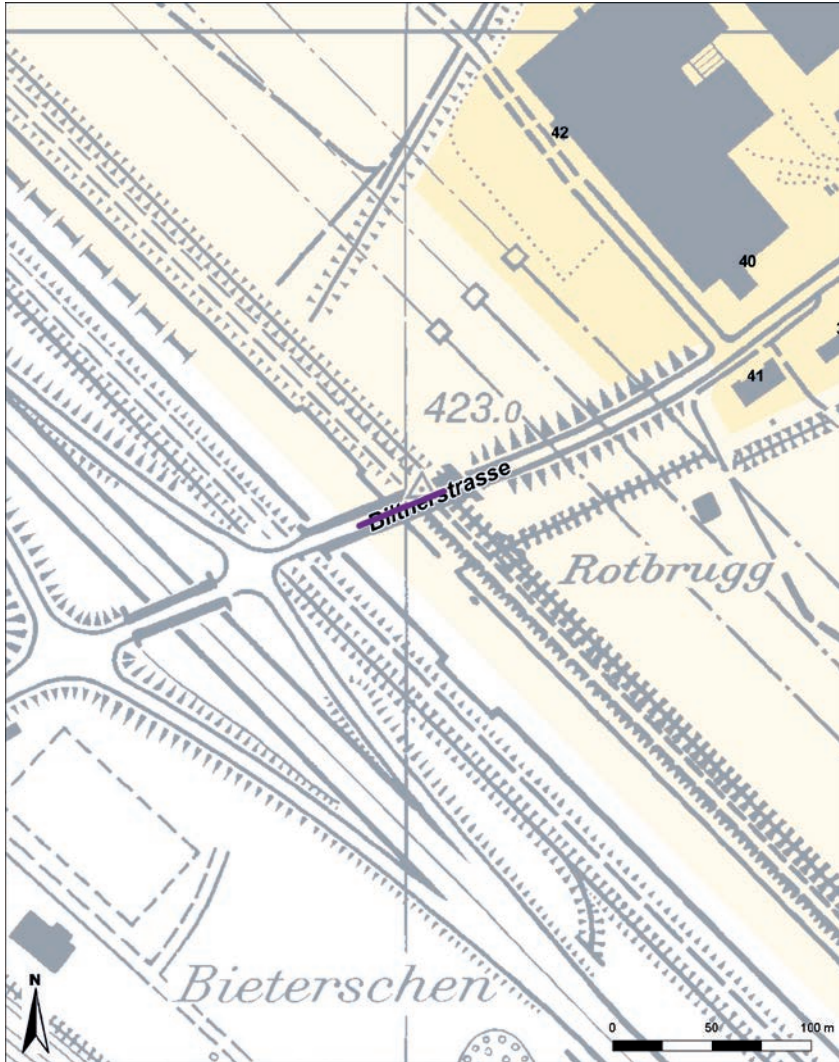
x) A3 Anschluss Nr. 45 Weesen, Abgabe KS Nr. 17



Mittelpunkt-Koordinaten 725'493 / 221'525

Für die Richtigkeit & Aktualität der Daten wird keine Garantie übernommen.  
Es gelten die Nutzungsbedingungen des Geoportals.  
© IGGIS 27.08.2012

y) A3 Anschluss Nr. 43 Bilten, Abgabe KS Nr. 82

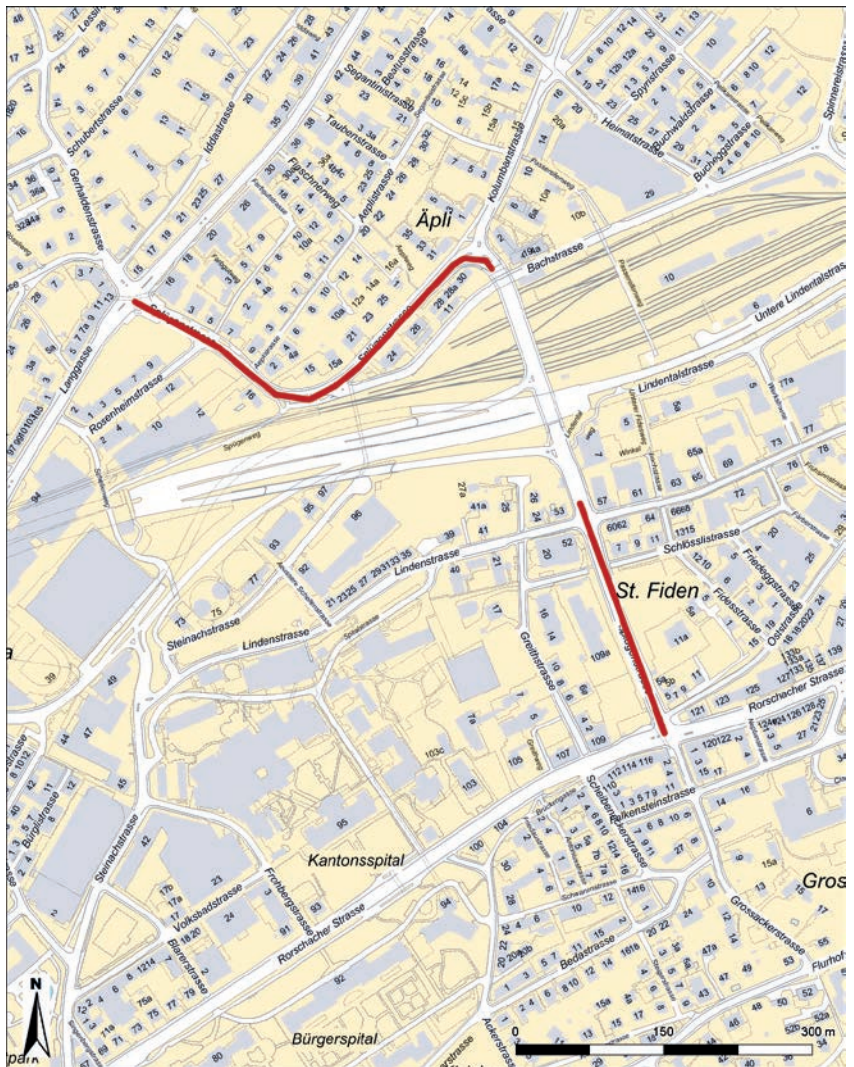


Mittelpunkt-Koordinaten 721'010 / 223'746

Für die Richtigkeit & Aktualität der Daten wird keine Garantie übernommen.  
Es gelten die Nutzungsbedingungen des Geoportals.  
© IGGIS 27.08.2012

## Anhang 2

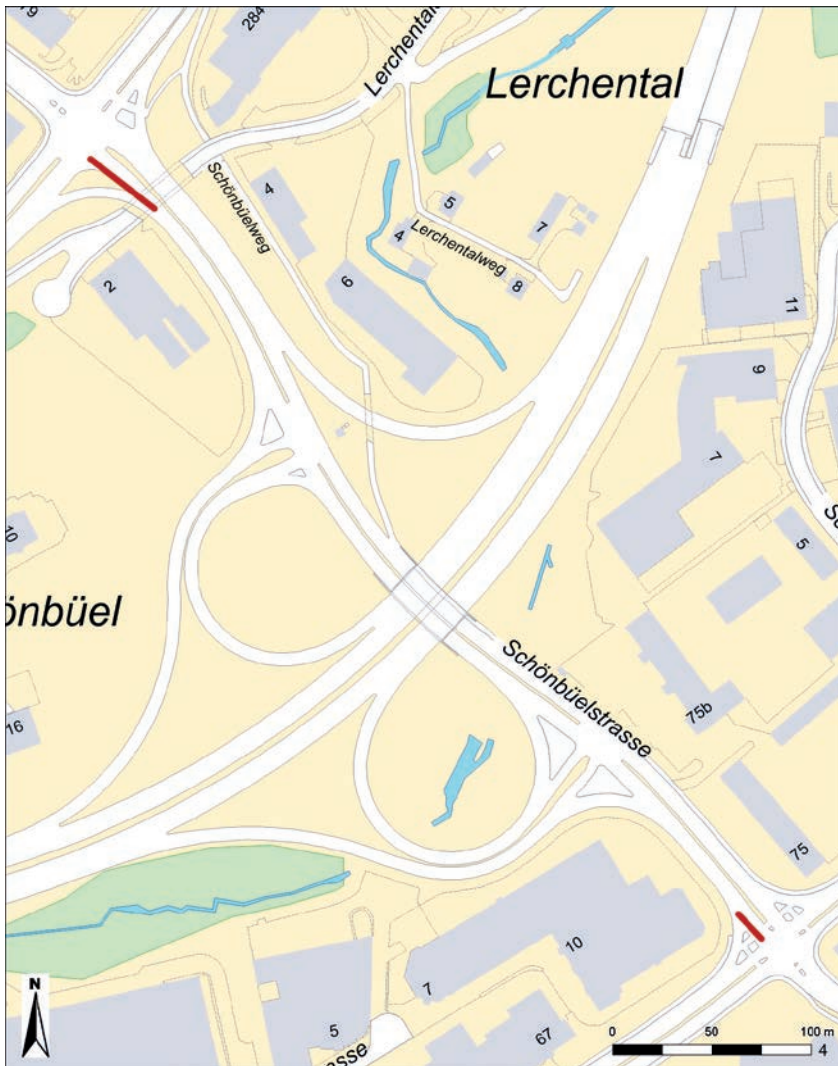
## a) A1 Anschluss Nr. 82 SG St.Fiden, Aufnahme Querverbindung KS Nr. 58



Mittelpunkt-Koordinaten 747'126 / 255'346

Für die Richtigkeit & Aktualität der Daten wird keine Garantie übernommen.  
 Es gelten die Nutzungsbedingungen des Geoportals.  
 © IGGIS 27.08.2012

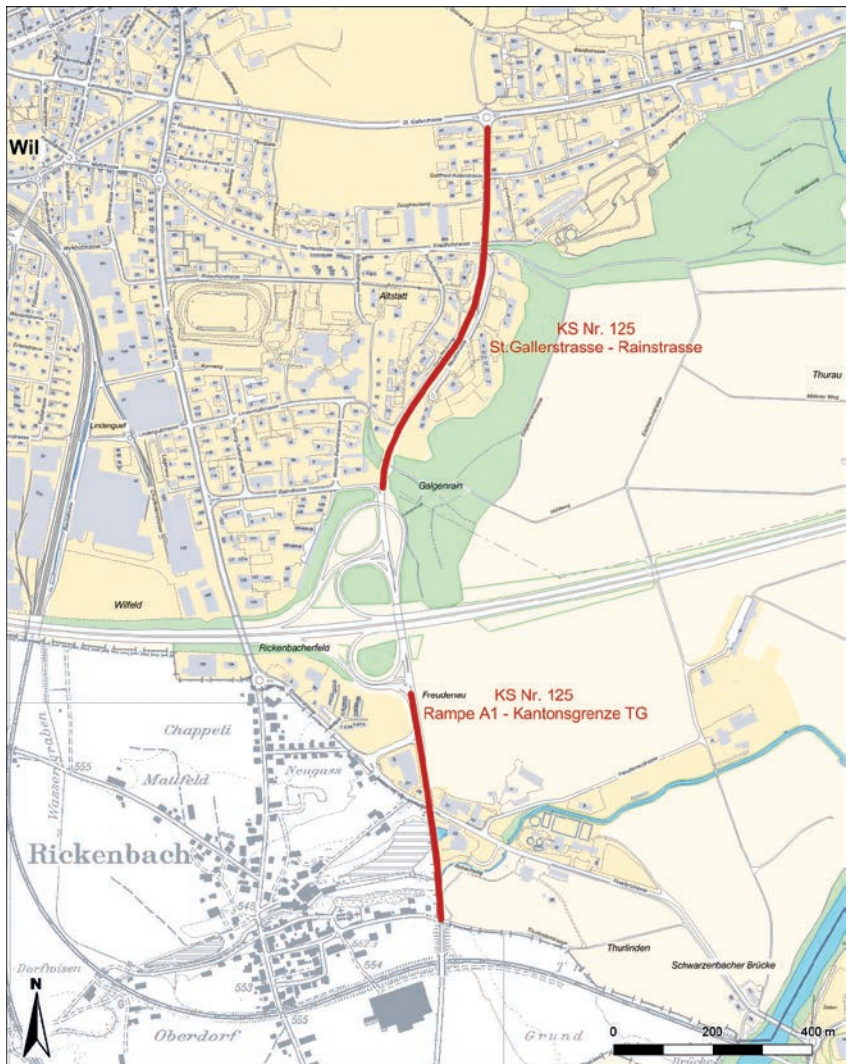
b) A1 Anschluss Nr. 83 SG Neudorf, Aufnahme KS Nr. 6



Mittelpunkt-Koordinaten 749'110 / 256'287

Für die Richtigkeit & Aktualität der Daten wird keine Garantie übernommen.  
Es gelten die Nutzungsbedingungen des Geoportals.  
© IGGIS 27.08.2012

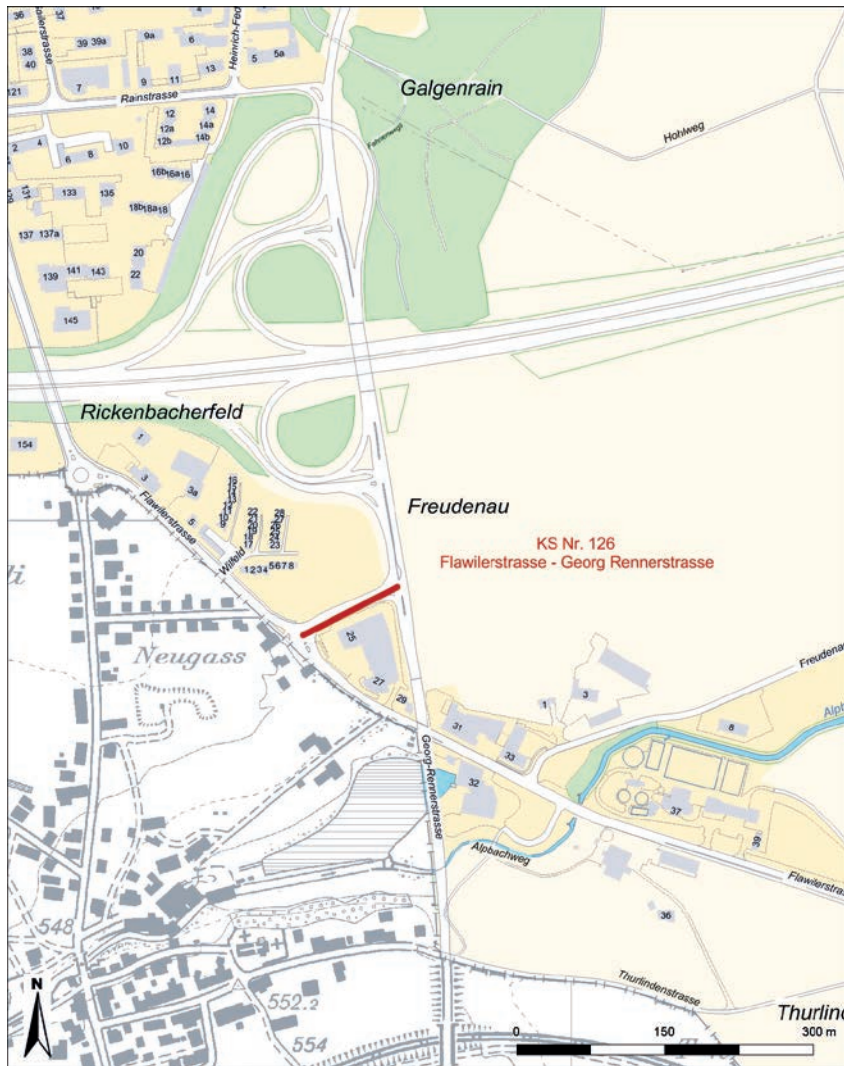
c) A1 Anschluss Nr.77 Wil, Querverbindung Georg-Renner-Strasse,  
Neue KS Nr. 125



Mittelpunkt-Koordinaten 721'843 / 257'333

Für die Richtigkeit & Aktualität der Daten wird keine Garantie übernommen.  
Es gelten die Nutzungsbedingungen des Geoportals.  
© IGGIS 24.08.2012

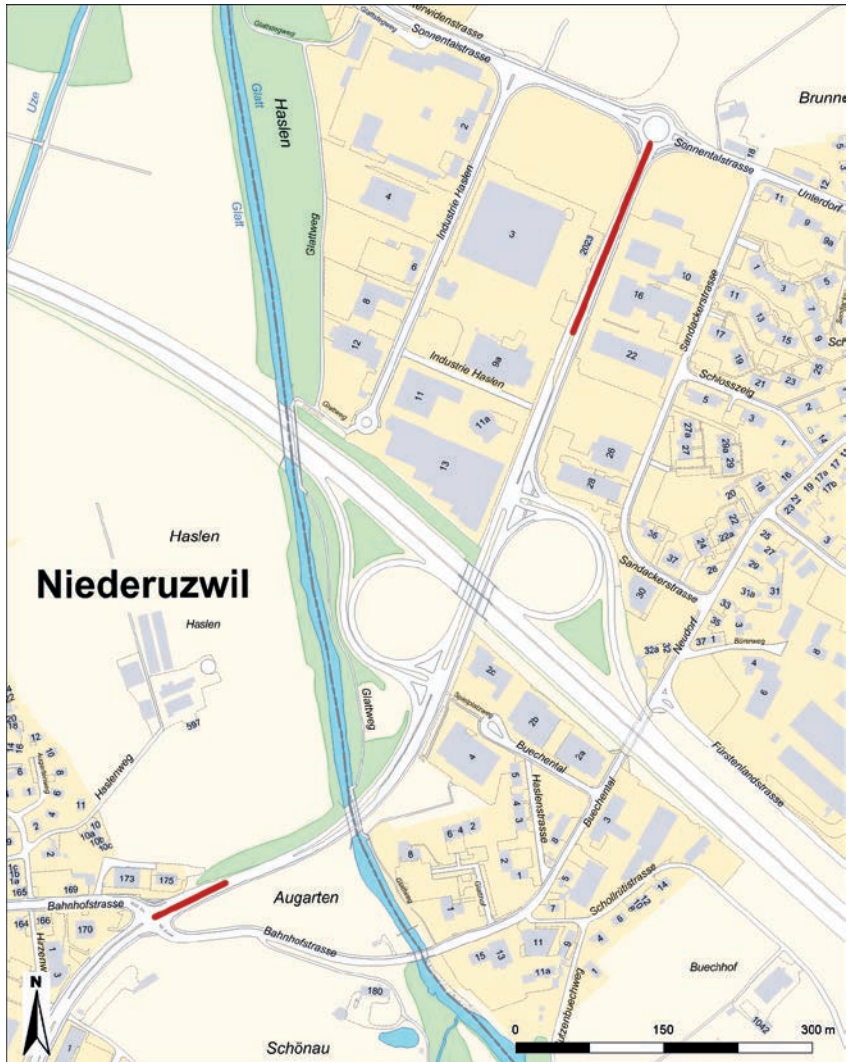
d) A1 Anschluss Nr. 77 Wil, Querverbindung Flawiler Strasse–Georg-Renner-Strasse, Neue KS Nr. 126



Mittelpunkt-Koordinaten 721'855 / 256'982

Für die Richtigkeit & Aktualität der Daten wird keine Garantie übernommen.  
Es gelten die Nutzungsbedingungen des Geoportals.  
© IGGIS 24.08.2012

## e) A1 Anschluss Nr.78 Oberbüren, Aufnahme Querverbindung KS Nr.54

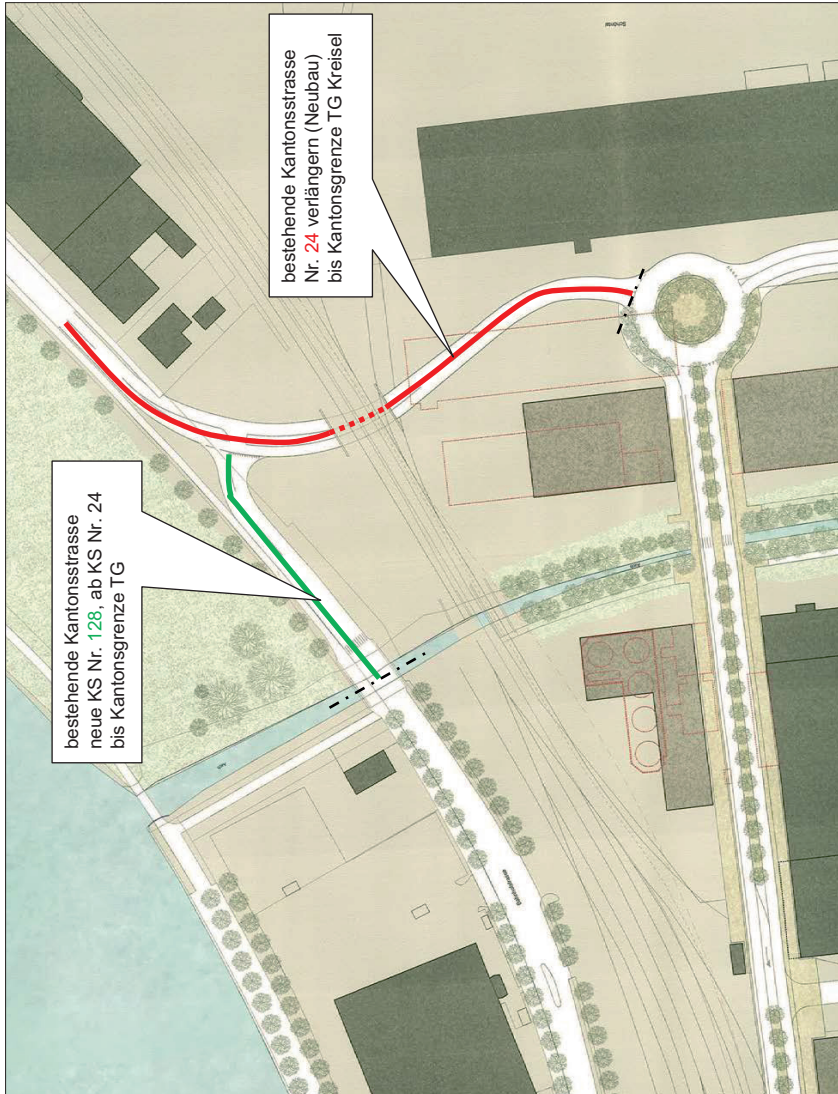


Mittelpunkt-Koordinaten 729°310 / 256°778

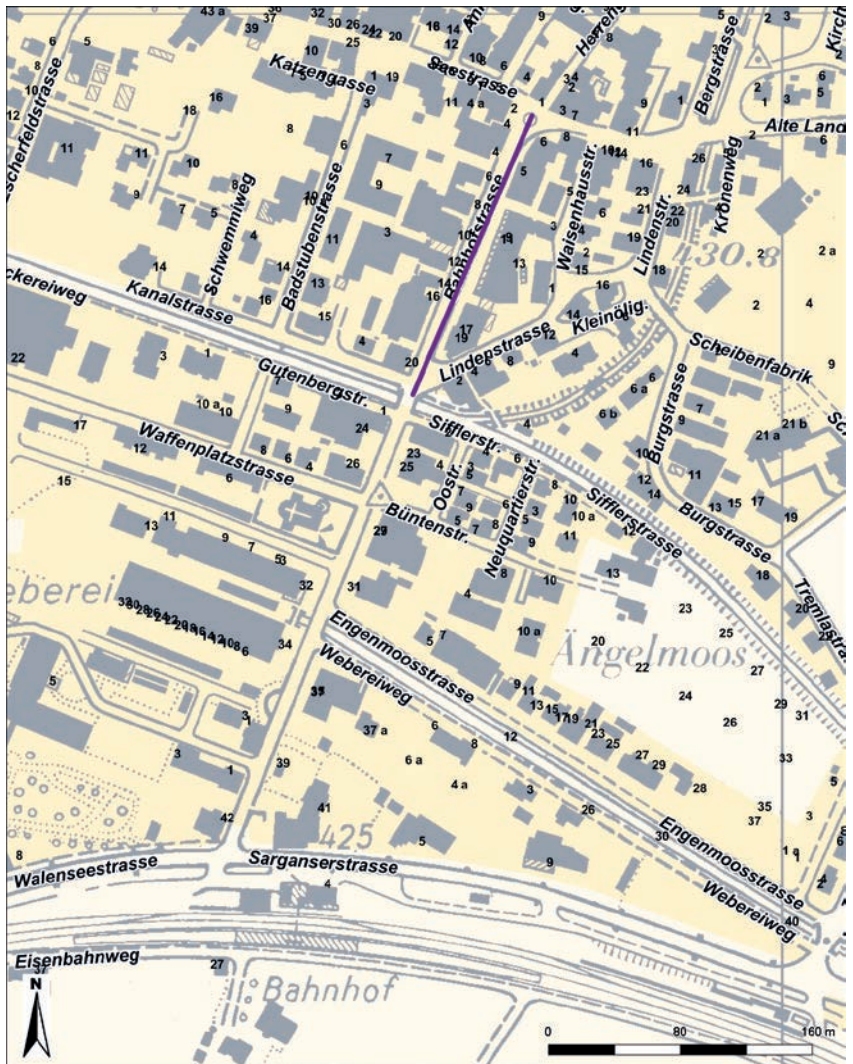
Für die Richtigkeit & Aktualität der Daten wird keine Garantie übernommen.  
Es gelten die Nutzungsbedingungen des Geoportals.  
© IGGIS 27.08.2012

Anhang 3

- a) Anpassung Kantonsstrassenplan Gemeinde Steinach
- Kantonsstrasse Nr. 128 km 0.0 bis Kantonsgrenze TG km 0.1
  - Kantonsstrasse Nr. 24 bestehend, Verlängerung km 2.95 bis Kantonsgrenze TG Kreisel km 3.2



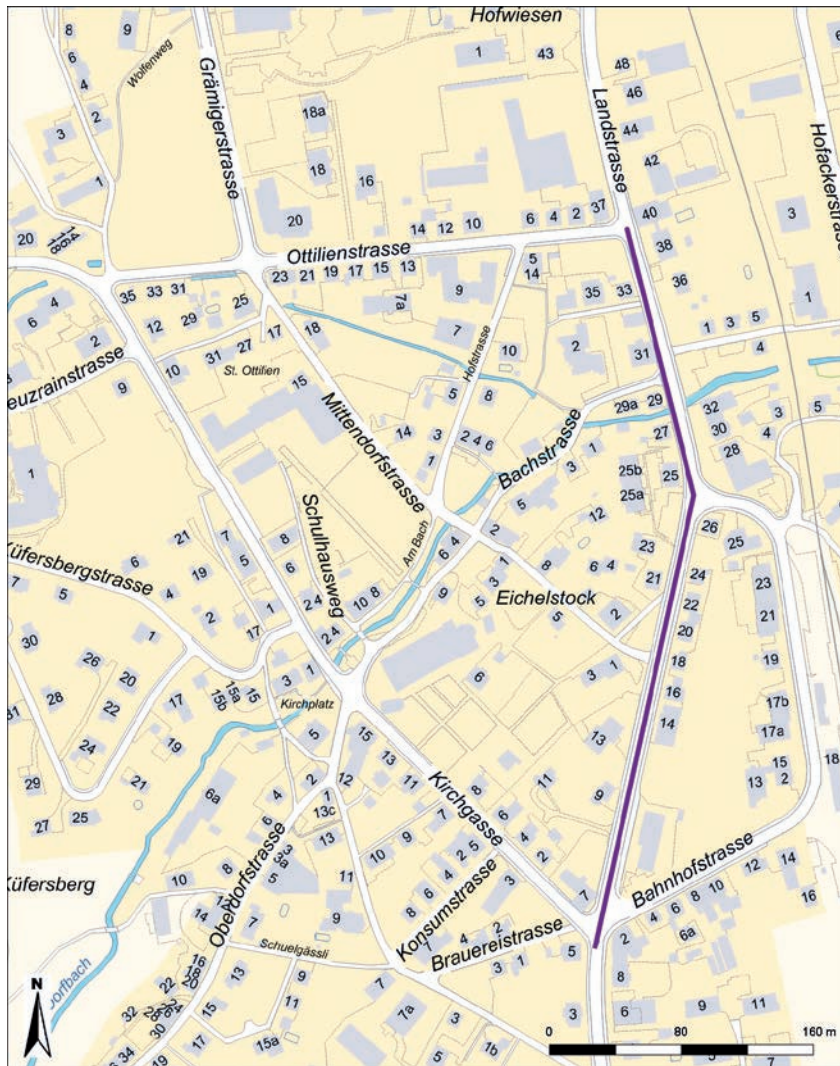
b) Kantonsstrasse Nr. 79 km 0.304 bis km 0.488  
Abgabe Kantonsstrasse an Gemeinde Walenstadt



Mittelpunkt-Koordinaten 742'284 / 220'682

Für die Richtigkeit & Aktualität der Daten wird keine Garantie übernommen.  
Es gelten die Nutzungsbedingungen des Geoportals.  
© IGGIS 23.11.2012

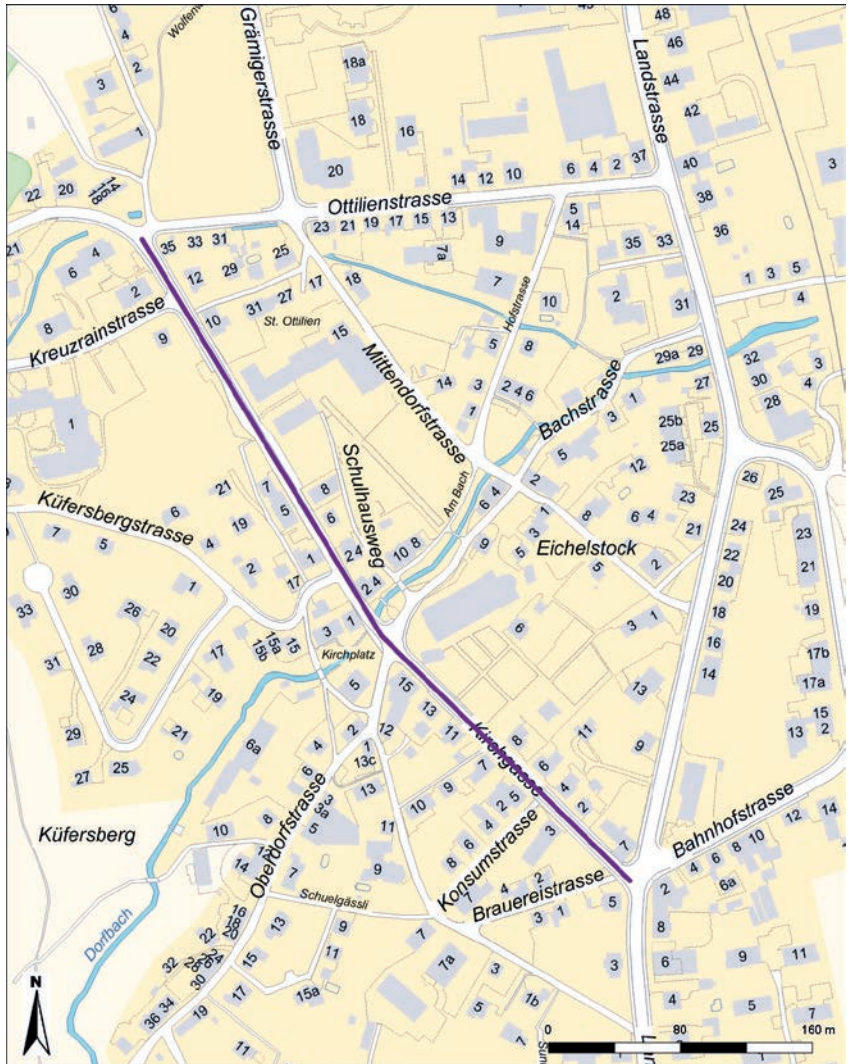
c) Kantonsstrasse Nr. 13 km 11.333 bis km 11.776  
Abgabe Kantonsstrasse an Gemeinde Bütschwil



Mittelpunkt-Koordinaten 723°375 / 246°839

Für die Richtigkeit & Aktualität der Daten wird keine Garantie übernommen.  
Es gelten die Nutzungsbedingungen des Geoportals.  
© IGIS 23.11.2012

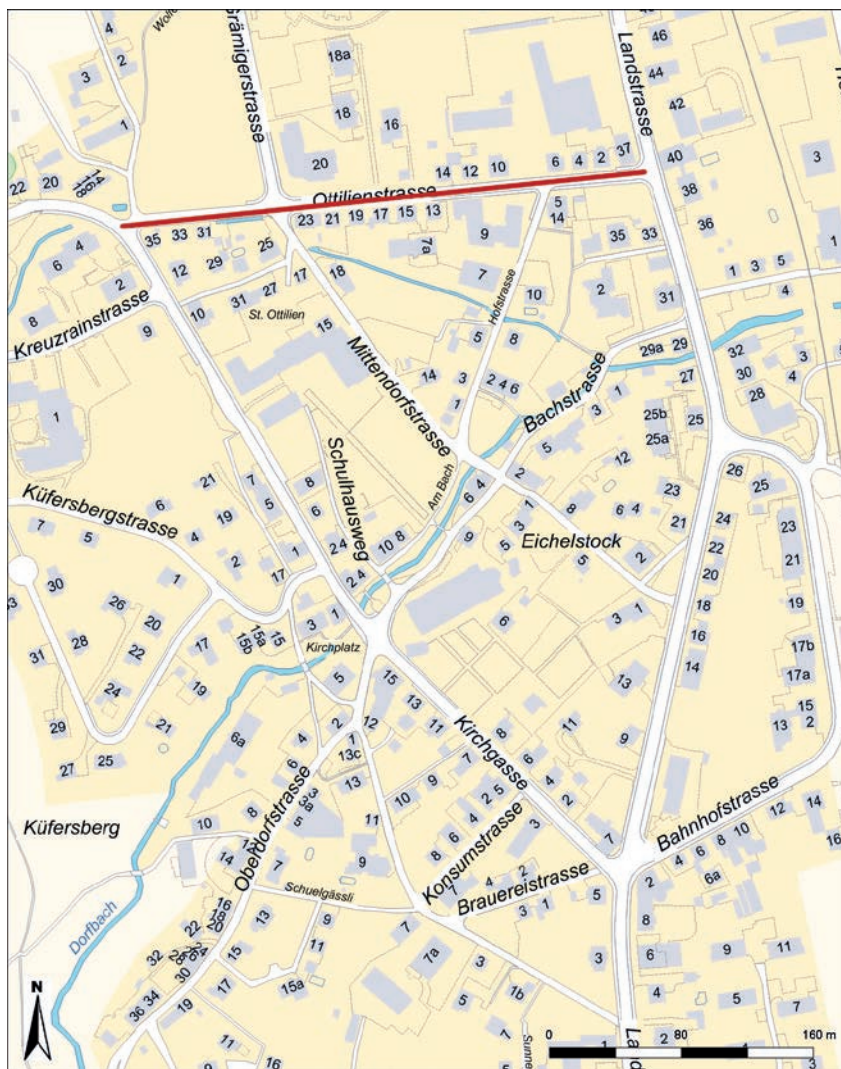
c) Kantonsstrasse Nr. 12 km 0.000 bis km 0.492  
Abgabe Kantonsstrasse an Gemeinde Bütschwil



Mittelpunkt-Koordinaten 723'350 / 246'810

Für die Richtigkeit & Aktualität der Daten wird keine Garantie übernommen.  
Es gelten die Nutzungsbedingungen des Geoportals.  
© IGGIS 23.11.2012

c) Kantonsstrasse Nr. 127 km 0.000 bis km 0.320  
Aufnahme in den Kantonsstrassenplan, Gemeinde Bütschwil



Mittelpunkt-Koordinaten 723'360 / 246'803

Für die Richtigkeit & Aktualität der Daten wird keine Garantie übernommen.  
Es gelten die Nutzungsbedingungen des Geoportals.  
© IGGIS 23.11.2012



