



**Bedeutung der Bienen und
bienenschonende Bewirtschaftung von
Landwirtschaftsflächen**



Inhalt

1. **Bienezüchterverein Nidwalden**
2. **Nutzen der Bienen**
 - **Trachtförderung**
3. **Nützlingschonendes Mähen**



1. Bienenzüchterverein Nidwalden

- **Gegründet 1892**
- **98 aktive Mitglieder**
- **Angebote**
 - **Grundkurse**
 - **Zuchtkurse**
 - **Beraterkurse**
 - **Bienenschutz**
- **Vereinsaktivitäten**



Bienenzüchterverein Nidwalden

- Lehrbienenstand im Ennetacher, Wolfenschiessen



Carnica (Apis mellifera carnica)



Imkerei und Landwirtschaft



- Verbunden und abhängig
- Bienen sorgen für eine effiziente **Bestäubung** vieler Kulturpflanzen
- **Nahrungsquelle** für die Bienen

2. Nutzen der Bienen und anderen Nützlinge





Produktauswahl mit Bienen

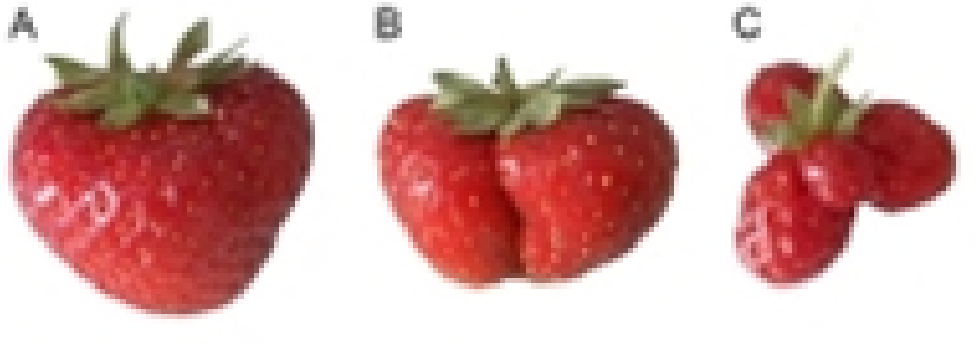




**Produktauswahl
ohne Bienen**



Studie Uni Göttingen

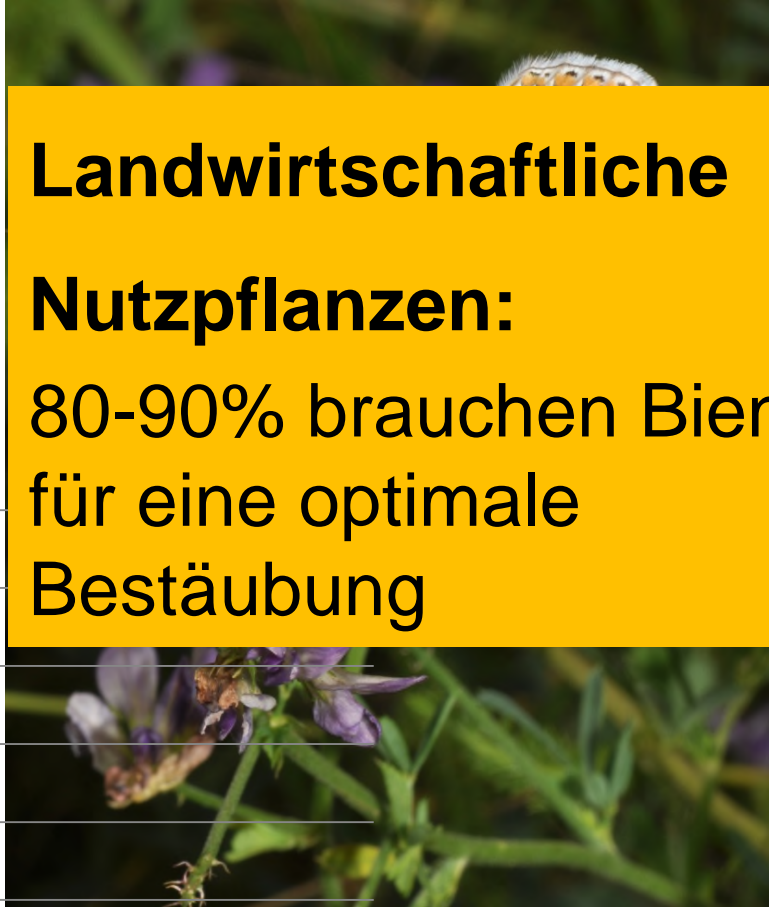
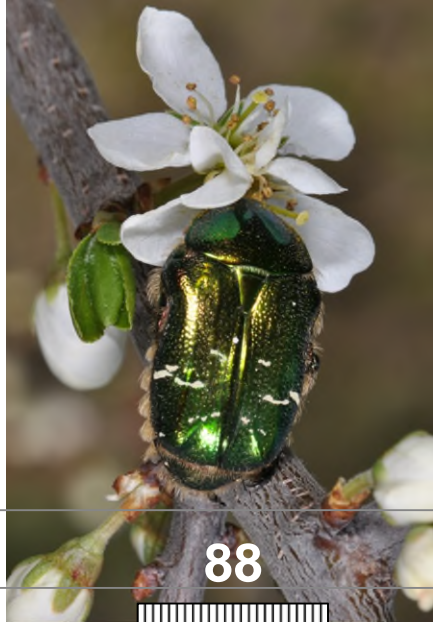


A: durch Bienen bestäubt

B: windbestäubt

C: selbstbestäubt





Landwirtschaftliche

Nutzpflanzen:

80-90% brauchen Bienen für eine optimale Bestäubung



Insektenbestäubte Blütenpflanzen weltweit

Honigbienen



1/2 Bestäubungsarbeit



1/2 Bestäubungsarbeit



Solitärbiene



Hummel: ideale
Tomatenbestäuber

Biodiversität

**Perfekte Ergänzung durch Bestäuber-
Vielfalt**



Biodiversität





bienenschweiz
Imkerverband der deutschen und
rätoromanischen Schweiz



Trachtpflanzenförderung



Trachtverbesserung: wann?

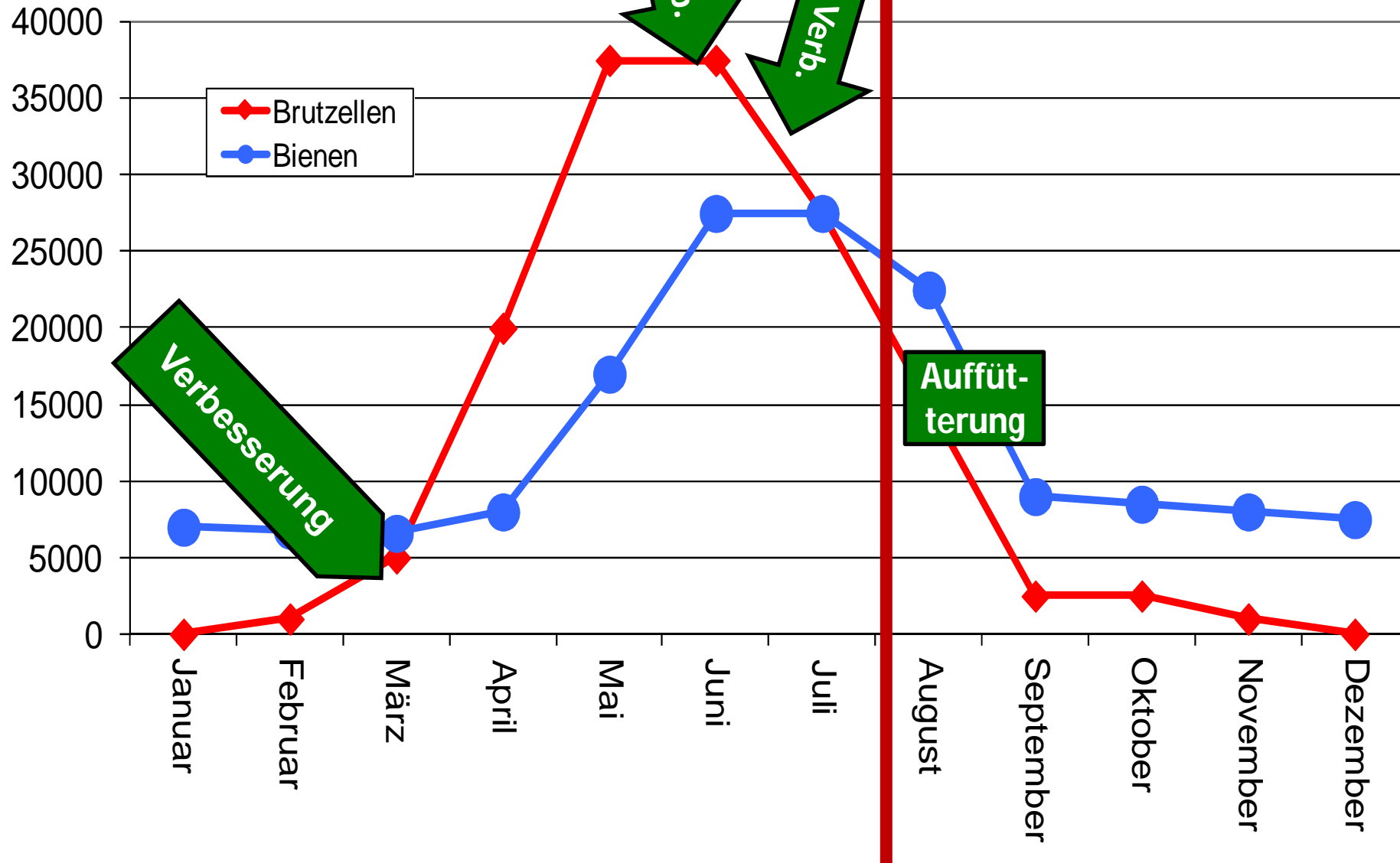


2. Hälfte Mai / Juni / 1. Hälfte Juli

Trachtlücke

Trachtverbesserung: wann?

Entwicklung von Brut und Bienen





Hecken, Wald- und Bachränder

Weide

Kornelkirsche

Ahorn

Schwarzdorn

Faulbaum

Vogelkirsche

Besonders wertvolle Bienenweidepflanzen in den Hecken durch entsprechende Pflege begünstigen.

Trachtpflanzen

1. Das Nahrungsangebot der Pflanzen ist stark **abhängig** von **Boden** und **Witterung**. Angaben zum **Trachtwert** helfen bei der **Auswahl**.
2. **Trachtverbesserung** sollte auf die **Brutkurve** der Bienenvölker und häufige **Trachtlücken** abgestimmt werden.
3. **Hecken**: gute **Bienenpflanzen integrieren!** Erst die richtige Pflege macht Hecken wertvoll.



Projekt Blühflächen für Bienen in der Schweiz schaffen

Wissenschaftlich unterstützt
durch

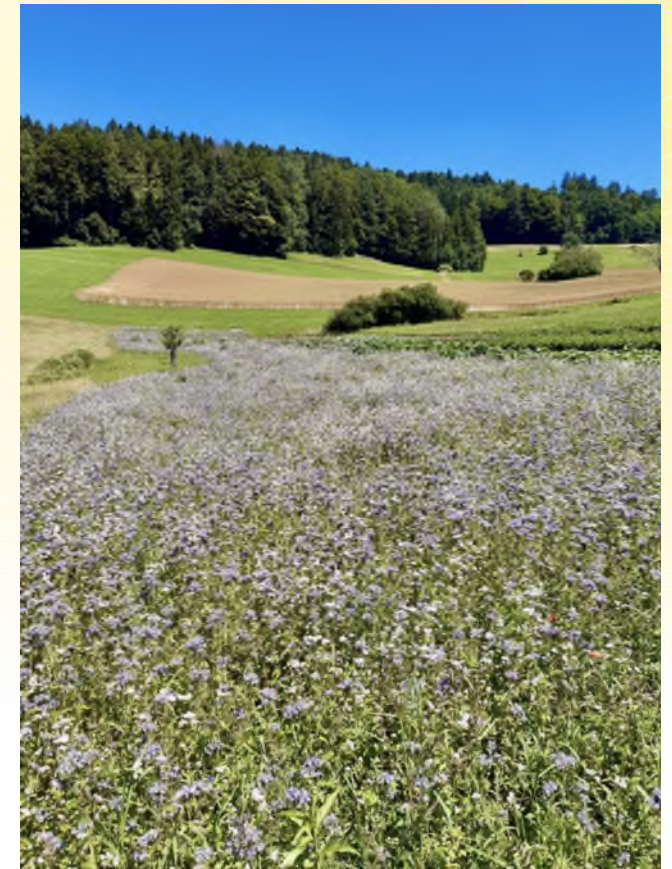


Berner Fachhochschule
► Hochschule für Agrar-, Forst und
Lebensmittelwissenschaften HAFL

Initiative von



bienenschweiz
Imkerverband der deutschen und
rätoromanischen Schweiz



3. Nützlichsschonendes Mähen

- **Bienen lassen sich durch das Herannahen der Mähmaschine nicht vom Sammeln abhalten.**
- **Mähen in den frühen **Morgenstunden** oder am **Abend**.**

Imker schätzen jede Rücksichtnahme von Landwirten auf die Bienen.



Versuche 1996 - 1999 in Tänikon und Liebefeld



Bienenverluste durch Mähen

Mähaufbereiter:

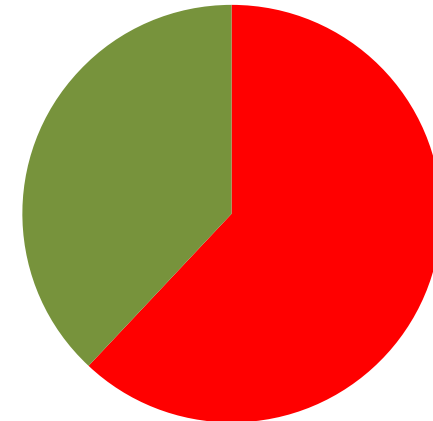


sehr grosse Gefahr für Bienen!

Mulchmäher:



**50-70 %
Bienenverluste**



Rotierende Mähwerke ohne Aufbereiter:



geringe Gefahr für Bienen

5% Bienenverluste



**Messer-
balken:**

< 5% Bienenverluste



- **Bienezüchterverein Nidwalden**

www.bienen-nw.ch

- **BienenSchweiz**

www.bienen.ch

- **INFORAMA Amt für Landwirtschaft und Natur (Institution
des Kantons Bern)**

Fachstelle Bienen

Frau Isabelle Bandi

www.inforama.ch



**Danke für die Aufmerksamkeit und
Zusammenarbeit!**

