



KANTON
NIDWALDEN

JUSTIZ- UND
SICHERHEITSDIREKTION

KANTONSPOLIZEI

VERKEHRSUNFALL- STATISTIK 2006



Verkehrs- und
Sicherheitspolizei

Kreuzstrasse 1
6371 Stans

Telefon
041 / 618 44 66

Fax
041 / 618 45 87

E-Mail
Verkehrspolizei@nw.ch

Internet
www.nidwalden.ch

Anzahl Verkehrsunfälle

2006

2005

Verkehrsunfälle total

242

308

– Verkehrsunfälle mit Sachschaden

148

223

– Verkehrsunfälle mit Verletzten

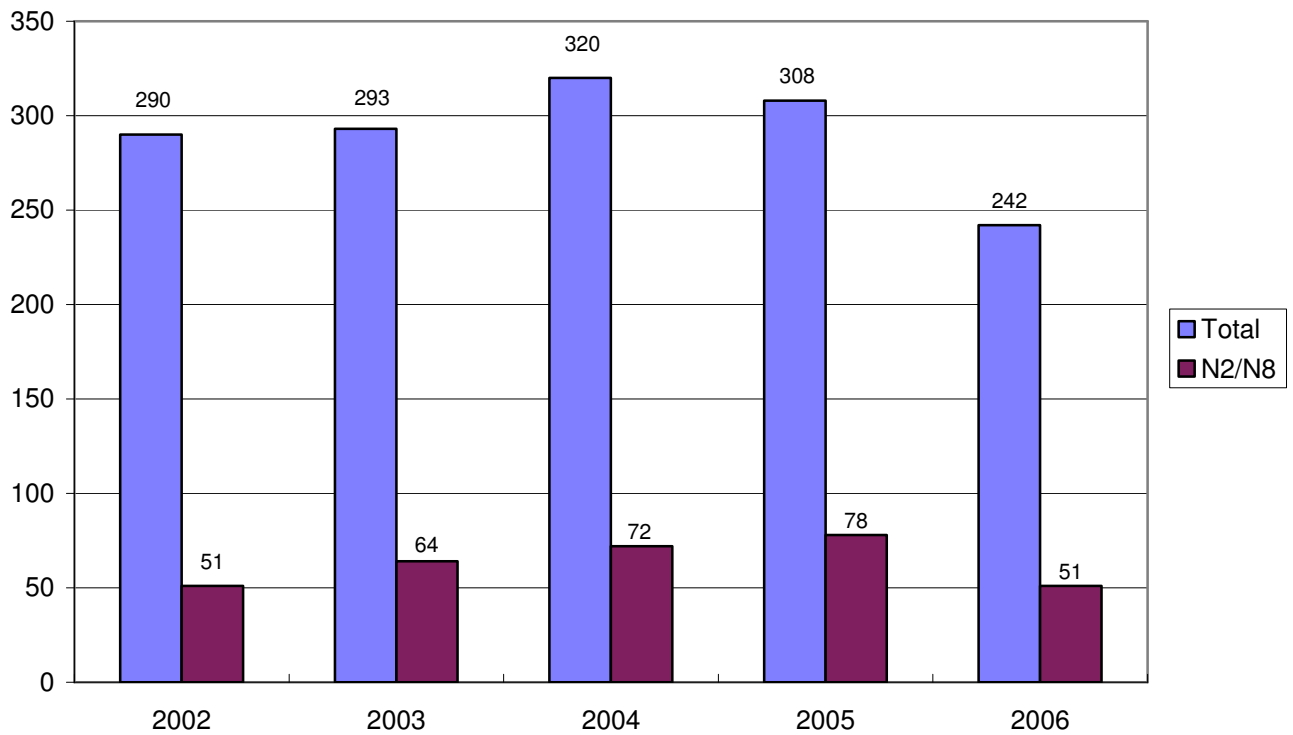
92

84

– Verkehrsunfälle mit Toten

2

1



2006

2005

Sachschaden in Mio.

2.50

2.66

Ort

– Innerorts

117

120

– Ausserorts

125

188

davon auf Autobahn N2

49

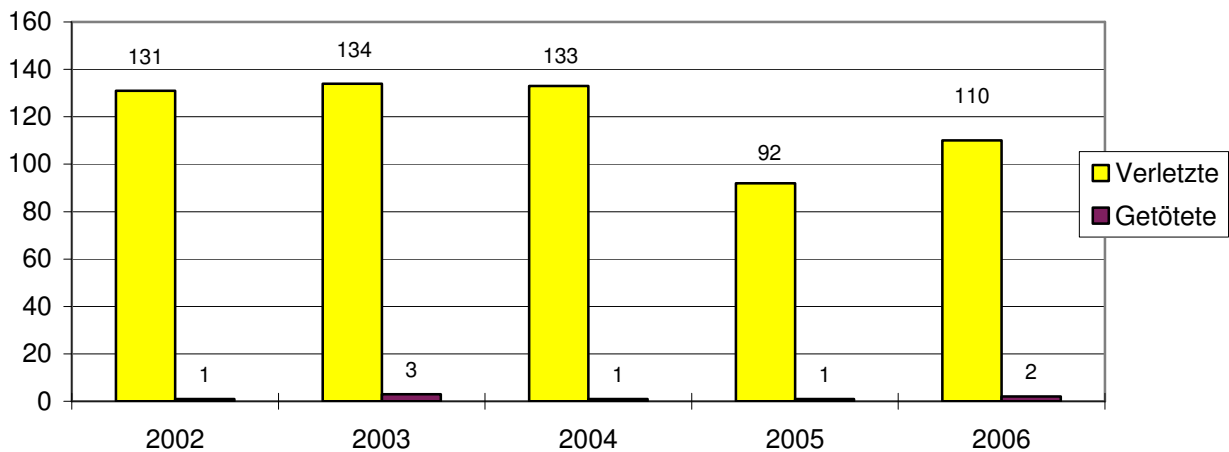
78

davon auf Autobahn N8

2

0

Anzahl beteiligte Personen		2006		(2005)		2006		(2005)	
Tote Personen		Erwachsene		2	(1)	Kinder		0	(0)
- Fahrzeugführer	Erwachsene	2	(0)	Kinder	0	(0)			
- Mitfahrer	Erwachsene	0	(0)	Kinder	0	(0)			
- Fussgänger	Erwachsene	0	(1)	Kinder	0	(0)			
Verletzte Personen		Erwachsene		99	(84)	Kinder		11	(8)
- Fahrzeugführer	Erwachsene	81	(64)	Kinder	6	(4)			
- Mitfahrer	Erwachsene	15	(13)	Kinder	4	(0)			
- Fussgänger	Erwachsene	3	(7)	Kinder	1	(4)			

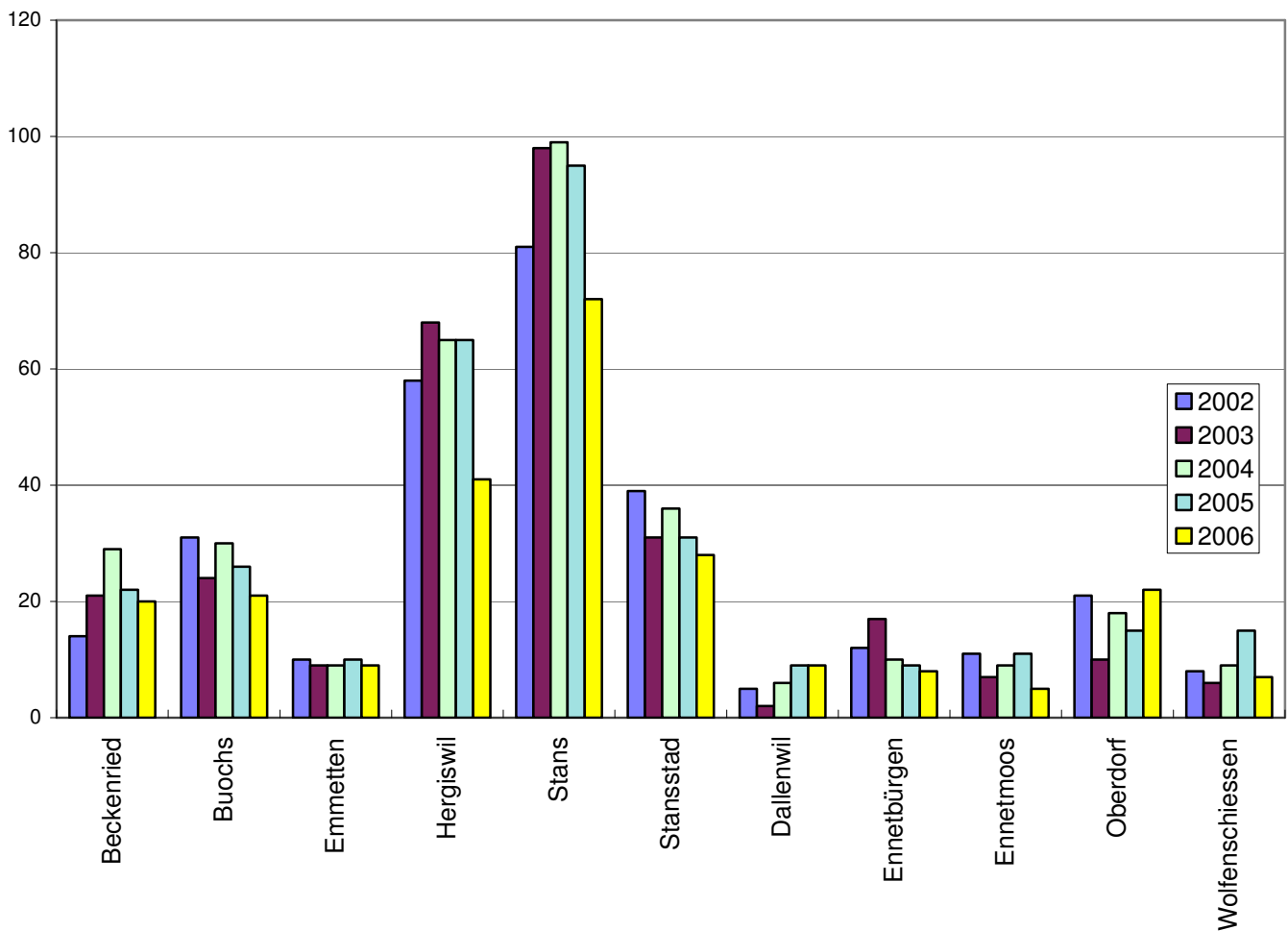


Unfallfolgen		2006		(2005)		2006		(2005)	
Leichtverletzte Personen		Erwachsene		89	(70)	Kinder		9	(11)
- Personenwagen-Lenker	Erwachsene	37	(24)	Kinder	0	(0)			
- Motorrad-Lenker	Erwachsene	11	(11)	Kinder	0	(0)			
- Mofafahrer	Erwachsene	2	(1)	Kinder	1	(0)			
- Radfahrer	Erwachsene	19	(18)	Kinder	3	(4)			
- Fussgänger	Erwachsene	1	(2)	Kinder	1	(3)			
- Mitfahrer	Erwachsene	15	(12)	Kinder	4	(0)			
- andere Fhrzg-Lenker	Erwachsene	4	(2)	Kinder	0	(0)			
Schwerverletzte Personen		Erwachsene		10	(14)	Kinder		2	(1)
- Personenwagen-Lenker	Erwachsene	1	(2)	Kinder	0	(0)			
- Motorrad-Lenker	Erwachsene	5	(4)	Kinder	0	(0)			
- Mofafahrer	Erwachsene	0	(0)	Kinder	1	(0)			
- Radfahrer	Erwachsene	2	(2)	Kinder	0	(0)			
- Fussgänger	Erwachsene	2	(5)	Kinder	0	(1)			
- Mitfahrer	Erwachsene	0	(1)	Kinder	0	(0)			
- andere Fhrzg-Lenker	Erwachsene	0	(0)	Kinder	1	(0)			
Tödlichverletzte Personen		Erwachsene		2	(1)	Kinder		0	(0)
- Fahrzeug – Lenker	Erwachsene	2	(0)	Kinder	0	(0)			
- Fussgänger	Erwachsene	0	(1)	Kinder	0	(0)			
- Mitfahrer	Erwachsene	0	(0)	Kinder	0	(0)			

Unfallursachen	2006	2005
A Direkter Einfluss des Lenkers oder Fussgängers	236	272
1. Zustand des Lenkers oder Fussgängers	45	32
– Angetrunkenheit	23	17
– Drogen / Medikamente	3	3
– Übermüdung, Einschlafen	14	10
– Andere	5	2
2. Beeinträchtigte Sicht des Lenkers	9	18
3. Nichtbeachten von Zeichengebung oder Signalen	9	10
4. Missachten der Lichtsignale	5	7
5. Mangelhafte Bedienung des Fahrzeuges	11	13
6. Ladung des Fahrzeuges	4	4
7. Unaufmerksamkeit und Ablenkung	153	186
B Äusserer Einfluss	16	24
1. Mangel an der Strassenanlage	3	4
2. Momentaner äusserer Einfluss	9	16
3. Einfluss durch Dritte	4	4
C Mängel am Fahrzeug	11	7
D Verkehrsablauf / Verkehrsregeln	216	314
1. Geschwindigkeit	66	129
– Nichtanpassen an die Strassenverhältnisse	29	79
– Nichtanpassen an die Verkehrsverhältnisse	10	12
– Nichtanpassen an die Sichtverhältnisse	2	8
– Überschreiten der Höchstgeschwindigkeit	4	7
– Andere	21	23
2. Links-/Rechtsfahren und Einspuren	26	26
3. Überholen	13	23
4. Vortrittsrecht	44	60
– Missachten des Rechtsvortrittes	3	2
– Missachten des Vortrittes mit Signalisation	27	37
– Missachten des Vortrittes beim Linksabbiegen	5	10
– Andere	9	11
5. Andere Fahrbewegungen	56	64
6. Fahrrad- und Motorfahrradverkehr	4	5
7. Fussgänger	3	5
8. Unbekannter Mangel / Einfluss	4	2

Verkehrsunfälle auf Gemeinden verteilt

	2006	2005
– Beckenried	20	22
– Buochs	21	26
– Dallenwil	9	9
– Emmetten	9	10
– Ennetbürgen	8	9
– Ennetmoos	5	11
– Hergiswil	41	65
– Oberdorf	22	15
– Stans	72	95
– Stansstad	28	31
– Wolfenschiessen	7	15



Herkunft der beteiligten Motorfahrzeuge

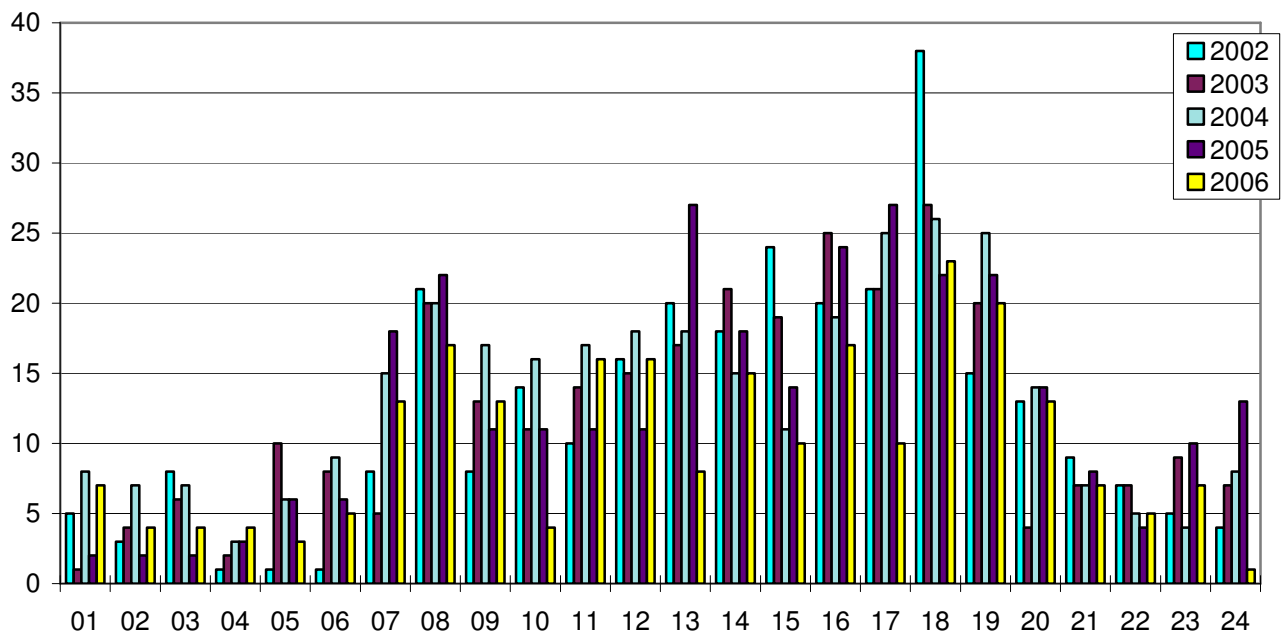
	2006	2005
Kanton Nidwalden	204	230
Übrige Schweiz	138	169
Ausland	29	55
Bund / Militär / Post	1	0
Unbekannt	26	35

Beteiligte Fahrzeuge, Fussgänger und Tiere

	2006	2005
– Personenwagen	292	382
– Kleinbus	1	0
– Bus / Car	4	5
– Lieferwagen	22	19
– Lastwagen	11	15
– Sattelschlepper	9	12
– Landwirtschaftliche Fahrzeuge	4	3
– Arbeitsmaschine	0	0
– Fahrrad	26	28
– Motorfahrrad	6	2
– Motorrad / Kleinmotorrad	22	23
– Bahn	0	2
– Fussgänger	4	12
davon Kinder	1	4
– Tier	0	0
– Andere	2	1

Verkehrsunfälle nach Tageszeiten

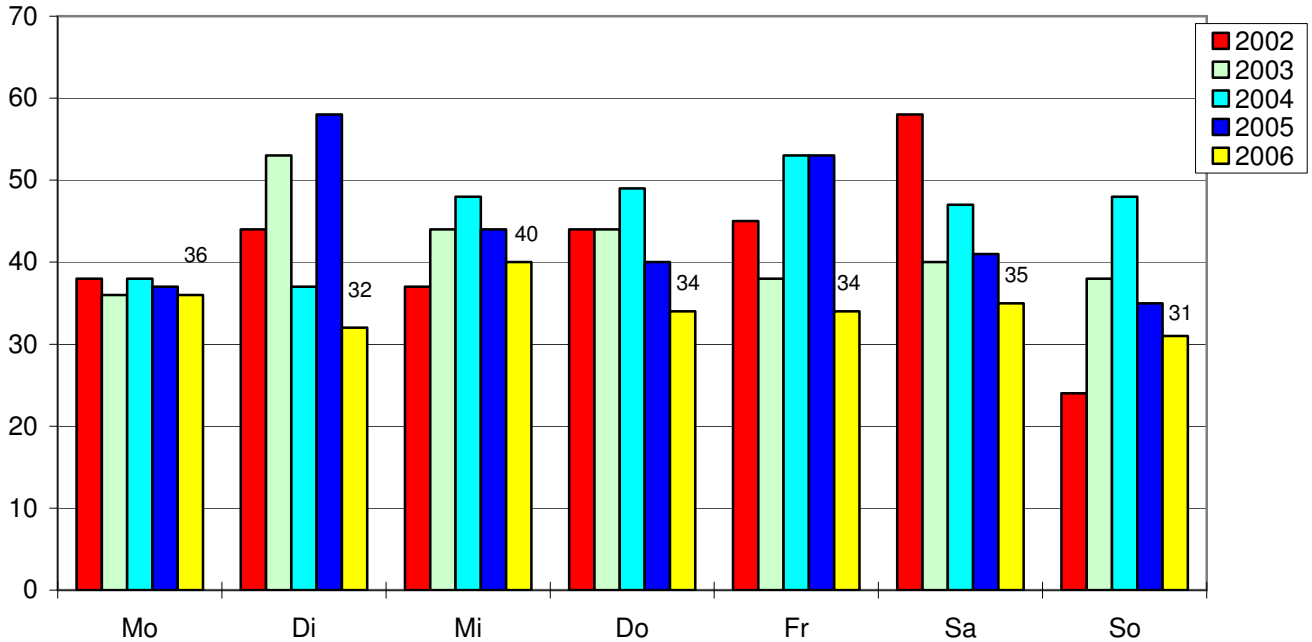
00.00 - 01.00 = 7	08.00 - 09.00 = 13	16.00 - 17.00 = 10
01.00 - 02.00 = 4	09.00 - 10.00 = 4	17.00 - 18.00 = 23
02.00 - 03.00 = 4	10.00 - 11.00 = 16	18.00 - 19.00 = 20
03.00 - 04.00 = 4	11.00 - 12.00 = 16	19.00 - 20.00 = 13
04.00 - 05.00 = 3	12.00 - 13.00 = 8	20.00 - 21.00 = 7
05.00 - 06.00 = 5	13.00 - 14.00 = 15	21.00 - 22.00 = 5
06.00 - 07.00 = 13	14.00 - 15.00 = 10	22.00 - 23.00 = 7
07.00 - 08.00 = 17	15.00 - 16.00 = 17	23.00 - 24.00 = 1



Verkehrsunfälle nach Wochentagen

2006 (2005)

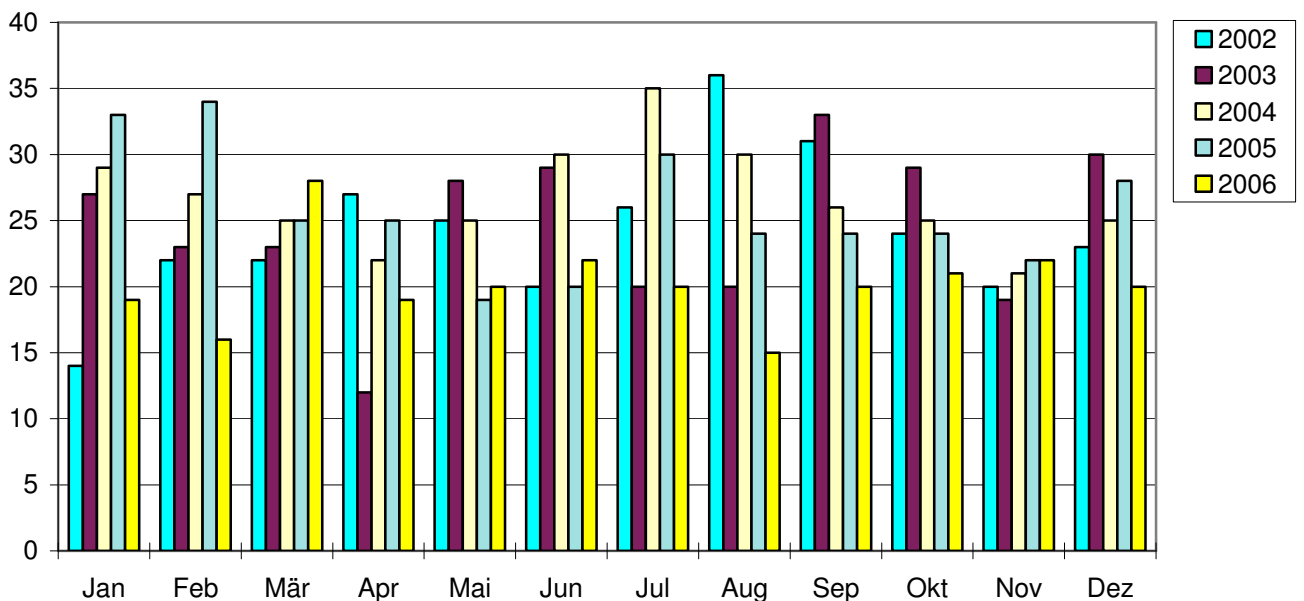
Montag	36	(37)	Donnerstag	34	(40)	Samstag	35	(41)
Dienstag	32	(58)	Freitag	34	(53)	Sonntag	31	(35)
Mittwoch	40	(44)						



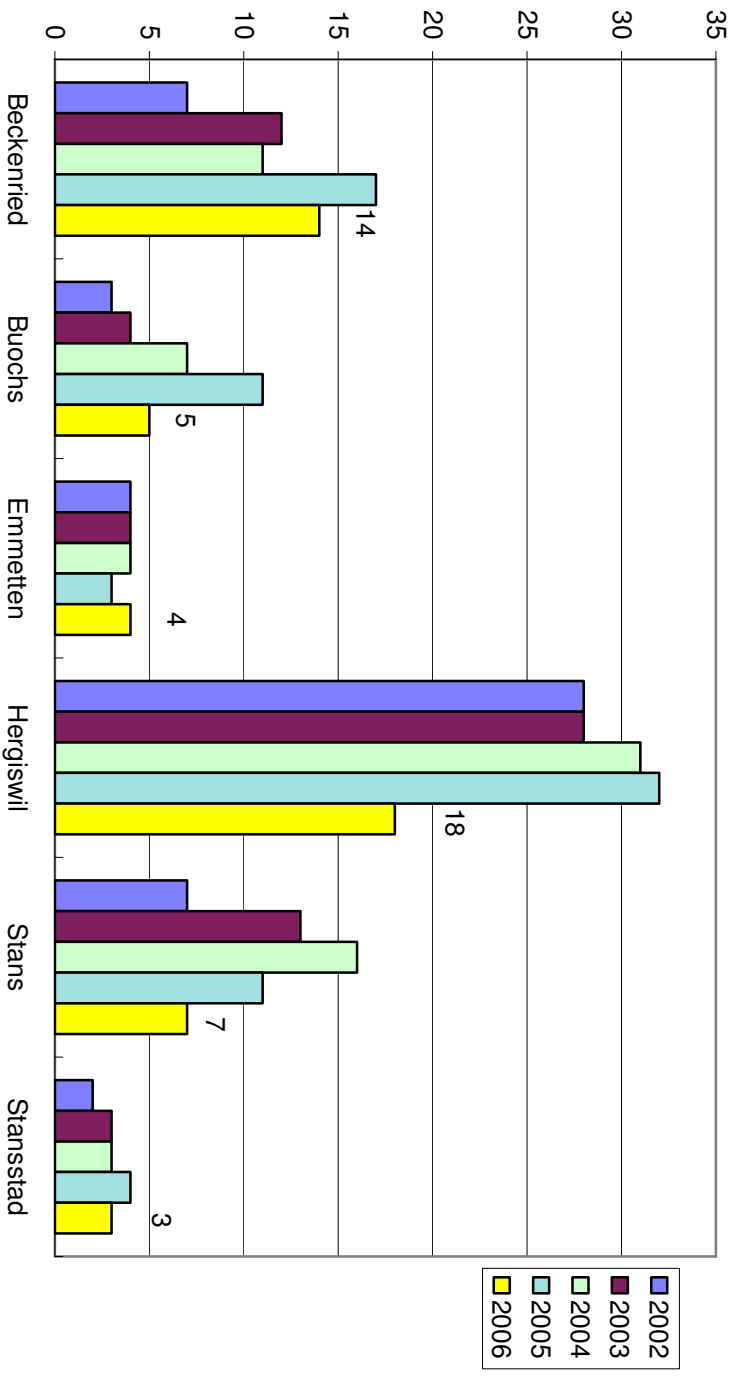
Verkehrsunfälle nach Monaten

2005 (2004)

Januar	19	(33)	Mai	20	(19)	September	20	(24)
Februar	16	(34)	Juni	22	(20)	Oktober	21	(24)
März	28	(25)	Juli	20	(30)	November	22	(22)
April	19	(25)	August	15	(24)	Dezember	20	(28)



Unfälle auf N2/N8



Häufigste Unfallstellen

