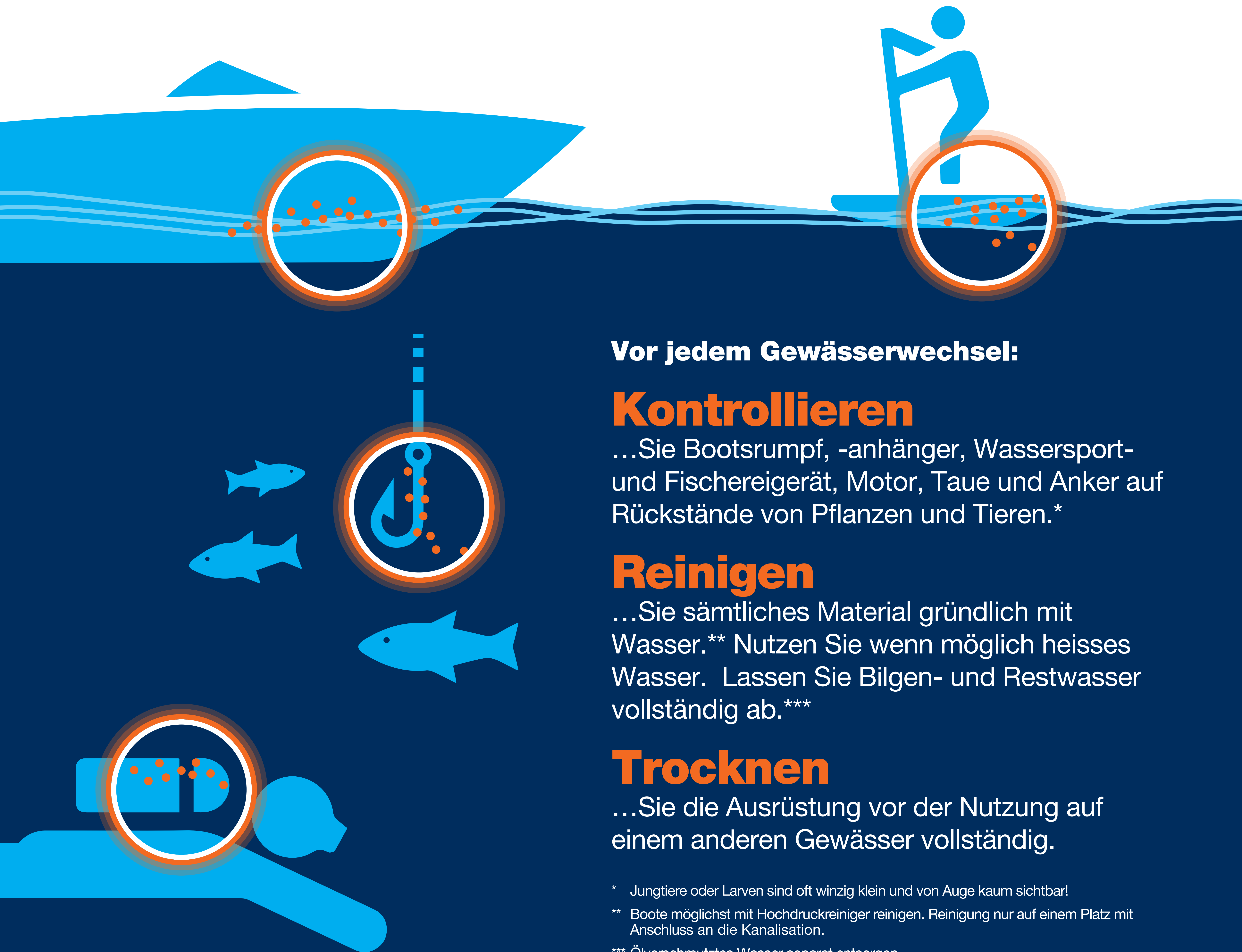


Vorsicht **blinde** Passagiere

Helfen Sie mit, die **Verbreitung von invasiven Arten in unseren Gewässern zu verhindern!**



Vor jedem Gewässerwechsel:

Kontrollieren

...Sie Bootsrumpf, -anhänger, Wassersport- und Fischereigerät, Motor, Taue und Anker auf Rückstände von Pflanzen und Tieren.*

Reinigen

...Sie sämtliches Material gründlich mit Wasser.** Nutzen Sie wenn möglich heisses Wasser. Lassen Sie Bilgen- und Restwasser vollständig ab.***

Trocknen

...Sie die Ausrüstung vor der Nutzung auf einem anderen Gewässer vollständig.

* Jungtiere oder Larven sind oft winzig klein und von Auge kaum sichtbar!

** Boote möglichst mit Hochdruckreiniger reinigen. Reinigung nur auf einem Platz mit Anschluss an die Kanalisation.

*** Ölverschmutztes Wasser separat entsorgen.

Beispiele invasiver gebietsfremder Arten:



Quaggamuschel



Grosser Höckerflohkrebs



Schwarzmundgrundel



Nuttalls Wasserpest



**Ausserdem:
Köderfische
nie freilassen!**

Weitere Informationen zu den empfohlenen Massnahmen und Adressen von Reinigungsanlagen finden Sie unter:



www.umwelt-zentralschweiz.ch/aquatische-neobiota