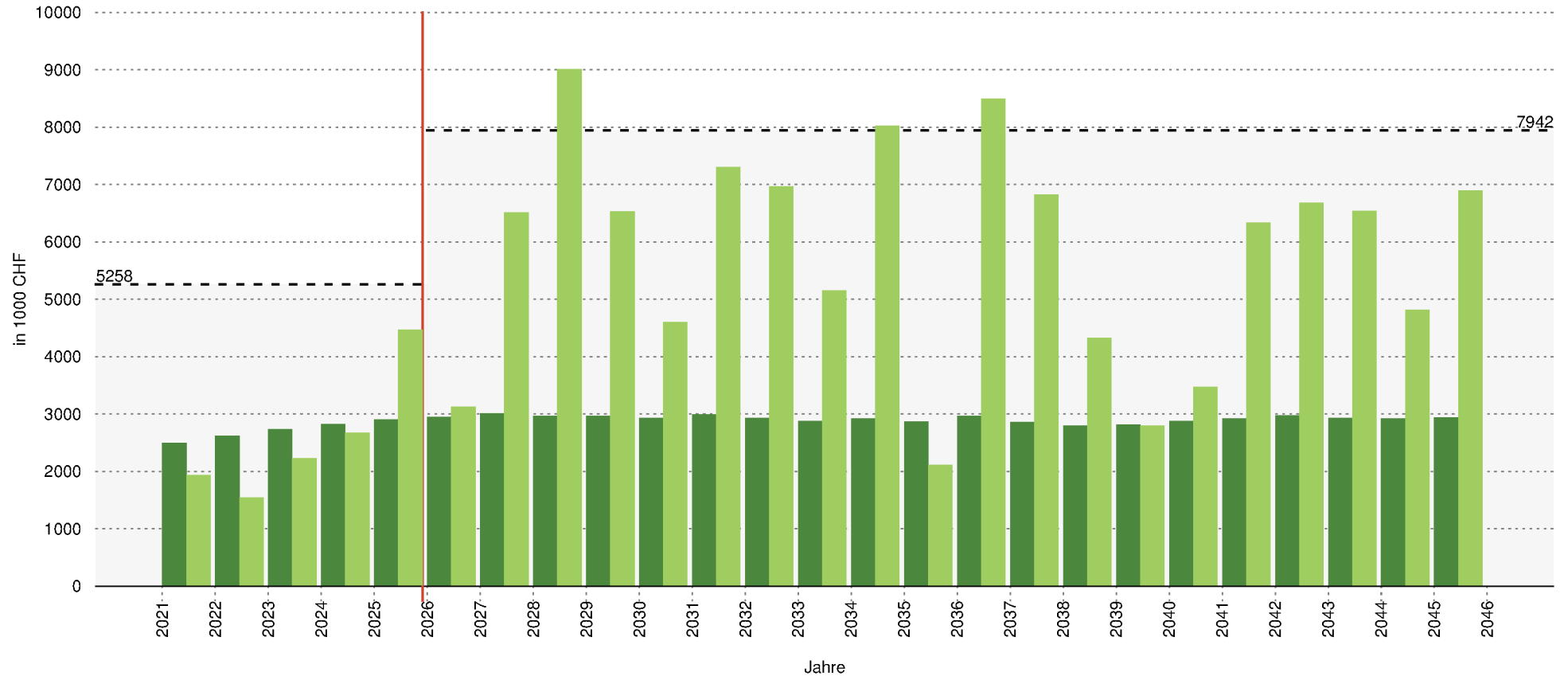


Kostenentwicklung - Säulengrafik | Auswertungsjahr 2021

Alle Kantonalen Bauten (71/71)

Kanton Glarus



Legende

Laufzeit: 25 Jahre | Teuerung: 0.00 | Zinssatz: 2.00 | gewählte Strategie:

● Instandhaltung (IH) | ● Instandsetzung (IS)

... Annuität | — Planungshorizont