

Herdenschutz- massnahmen

Verpflichtungskredit
2026-2029

Departement
Volkswirtschaft und Inneres
Abteilung Landwirtschaft

Glarnerland macht möglich.



Glarnerland

Herdenschutzmassnahmen 2026-2029

Verpflichtungskredit über 496'960 Franken
(Kantonsanteil 272'660 Franken)

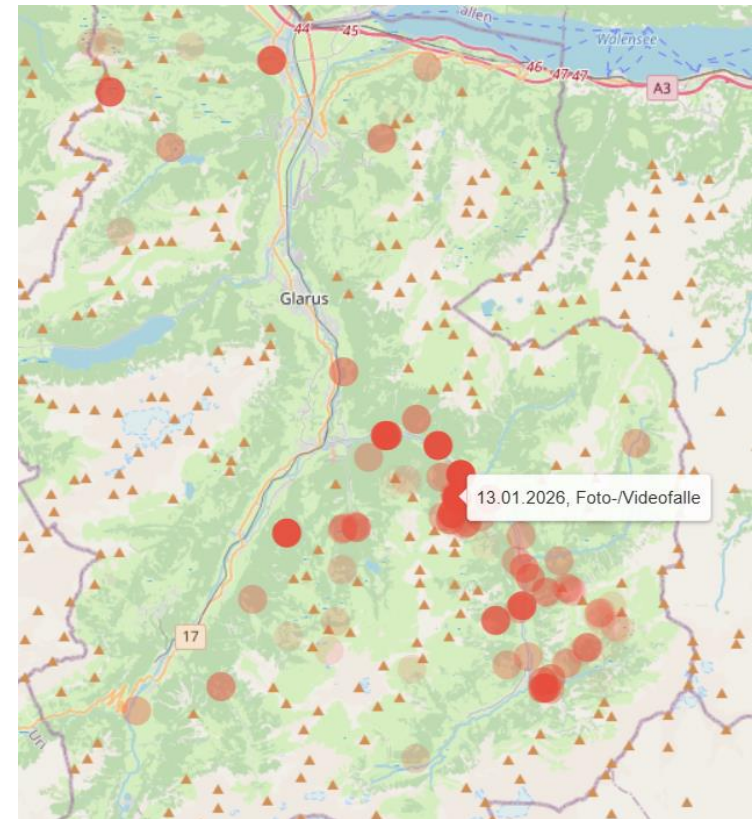
Grossraubtiere und Herdenschutz

Der Wolf ist auch im Kanton Glarus flächendeckend und dauerhaft präsent.

Er liegt im Revier von drei Rudeln.

Regelmässig werden zudem Einzeltiere registriert.

Karte Beobachtung Grossraubtiere am 15.1.2025



Grossraubtiere und Herdenschutz

Seit der Rückkehr des Wolfs hat sich in der Kleinviehhaltung das Herdenmanagement in der Schweiz fundamental verändert.

Agrarbericht BLW; Schafsommerung nach Weidesystemen

Jahr	Schafe, Normalstösse (NST)		
	Ständige Behirtung	Umtriebsweide	Übrige Weiden
2004	6 362	5 450	11 417
2005	6 937	5 616	11 119
2006	7 851	5 195	10 419
2007	8 385	5 490	10 061
2008	8 428	5 558	9 573
2009	8 821	5 461	9 403
2010	9 130	5 567	9 023
2011	9 040	5 796	8 594
2012	9 996	5 042	7 767
2013	10 347	4 728	7 228
2014	11 086	4 490	6 027
2015	11 720	3 495	5 660
2016	12 585	4 100	5 514
2017	13 347	3 753	5 493
2018	13 043	3 781	5 206
2019	13 459	3 801	4 846
2020	13 886	3 913	3 906
2021	14 263	3 476	3 324
2022	14 467	3 259	2 898
2023	15 234	2 832	2 394
2024	15 657	4 131	2 072



Grossraubtiere und Herdenschutz

Für die Glarner Schafalping hat der Herdenschutz inzwischen existentielle Bedeutung erlangt.

Agrarbericht BLW; Sömmerungsbeiträge Schafe und Zusatzbeitrag HS 2024

Kant.	Schafe (ohne Milchschafe)			Zusatzbeitrag für Herdenschutz*		
	Be- triebe	Beitrags- berechtig- ter Besatz	Beiträge	Be- triebe	Beitrags- berechtig- ter Besatz	Beiträge
	Anzahl	NST	Fr.	Anzahl	NST	Fr.
ZH						
BE	129	2 404	726 680	34	1 030	257 445
LU	25	231	72 272	4	104	26 092
UR	74	1 808	593 315	16	760	189 941
SZ	37	930	329 656	23	957	239 222
OW	19	173	51 617	11	93	23 266
NW	10	221	70 962	2	149	37 262
GL	10	515	193 410	13	508	127 061
ZG						
FR	27	767	278 570	9	586	146 606
SO	2	13	1 571			
BL						
SH						
AR						
AI	6	104	30 717	2	32	8 059
SG	27	1 378	528 316	34	1 503	375 827
GR	141	7 134	2 770 440	116	6 339	1 584 761
AG						
TG						
TI	54	1 370	431 373	38	1 673	418 237
VD	28	1 007	386 412	52	1 400	349 884
VS	149	4 809	1 718 199	92	3 638	909 465
NE	3	21	7 926	3	39	9 668
GE						
JU	2	52	16 542			
Total	743	22 937	8 207 976	449	18 811	4 702 795

Grossraubtiere und Herdenschutz

Die Herdenschutzkonzepte werden umgesetzt und erfahrungsbasiert weiterentwickelt.

Herdenschutzkonzepte 2025

<i>Alpname</i>	<i>Inhalt Herdenschutzkonzept</i>
Bösbächi (Schafe)	Umtriebsweide (Weidezäune 105 cm)
Bräch (Ziegen)	Weidenetze 90–105 cm
Camperdun (Kälber)	Einstellung über Nacht
Falzüber (Schafe und Ziegen)	Koppelzäune 105 cm oder freier Weidegang mit Einstallung über Nacht
Hintersand (Schafe)	Ständige Behirtung ohne HSH, Weidezäune, Auszäunung Alp
Hinterschlatt (Schafe)	Umtriebsweide (ohne HS) mit Notfallmassnahme
Hinterschwändi (Kälber)	Einstellung über Nacht
Klönstalden-Dreckloch (Schafe)	Umtriebsweide mit HSH
Mühlebach (Ziegen)	Weidenetze 90–105 cm
Saumen (Schafe)	Ständige Behirtung mit HSH
Tros (Schafe)	Umtriebsweide (Weidezäune 105 cm)
Tschinglen (Schafe)	Umtriebsweide (Weidezäune 105 cm) / ständige Behirtung
Vorderschlatt (Schafe und Ziegen)	Umtriebsweide mit Auszäunung Alp
Wichlen (Schafe)	Weidenetze und Nachtpferche (105 cm)
Wiggis (Schafe und Ziegen)	Umtriebsweide mit Auszäunung Alp
Winteregg (Kälber)	Einstellung über Nacht

Grossraubtiere und Herdenschutz

Der Herdenschutz hat sich im Kanton Glarus etabliert und zeigt für das Nebeneinander von Grossraubtieren und Land-/ Alpwirtschaft Wirkung.

Tabelle 1. Entwicklung nachgewiesener tödlicher Wolfsrisse von Kleinvieh (Schafe, Ziegen)

	2021	2022	2023	2024	2025
Bestätigte Risse	10	90	22	4	3



Weiterentwicklung Herdenschutz

Herdenschutzkonzepte sollen weiter entwickelt werden.

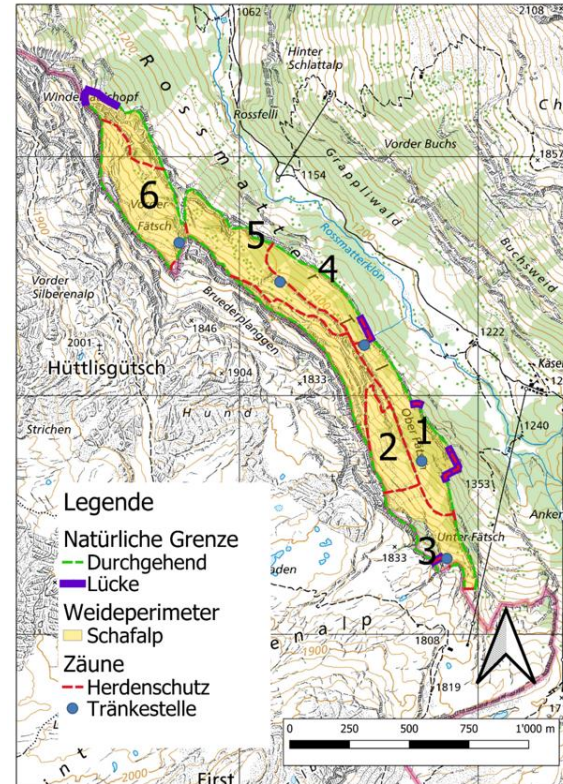


Abbildung 2 – Schaf-Alp Klönstalden-Dreckloch

Weiterentwicklung Herdenschutz

Zaunmaterial soll weiter finanziert werden.



Weiterentwicklung Herdenschutz

Weitere Massnahmen sollen finanziell unterstützt werden.

- Transportbeiträge
- Futtergeld



Weiterentwicklung Herdenschutz

Die Professionalisierung der Haltung von Herdenschutzhunden soll vorangetrieben werden.

- Beitrag an Ausbildung, Haltung und Einsatz
- Beiträge an die Zucht



Weiterentwicklung Herdenschutz

Die Leistungsvereinbarung mit dem Verein Herdenschutz Hunde CH soll gezielt die Qualität des Herdenschutzhundewesens verbessern.

- Zuchthundeprüfungen
- Beratung



Verpflichtungskredit 2026-2029

Jahr	2026	2027	2028	2029	Ganze Periode
Zaunmaterial	10'500	46'800	42'000	37'200	136'500
Weitere Massnahmen für Sömmerungsbetriebe	11'250	11'250	11'250	11'250	45'000
Beiträge HSH	56'260	61'900	68'100	68'100	254'360
LV Verein HSH-CH	13'600	14'900	16'300	16'300	61'100
Budget Kredit	91'610	134'850	137'650	132'850	496'960
<i>Bund</i>	<i>33'700</i>	<i>66'800</i>	<i>63'800</i>	<i>60'000</i>	<i>224'300</i>
<i>Kanton</i>	<i>57'910</i>	<i>68'050</i>	<i>73'850</i>	<i>72'850</i>	<i>272'660</i>