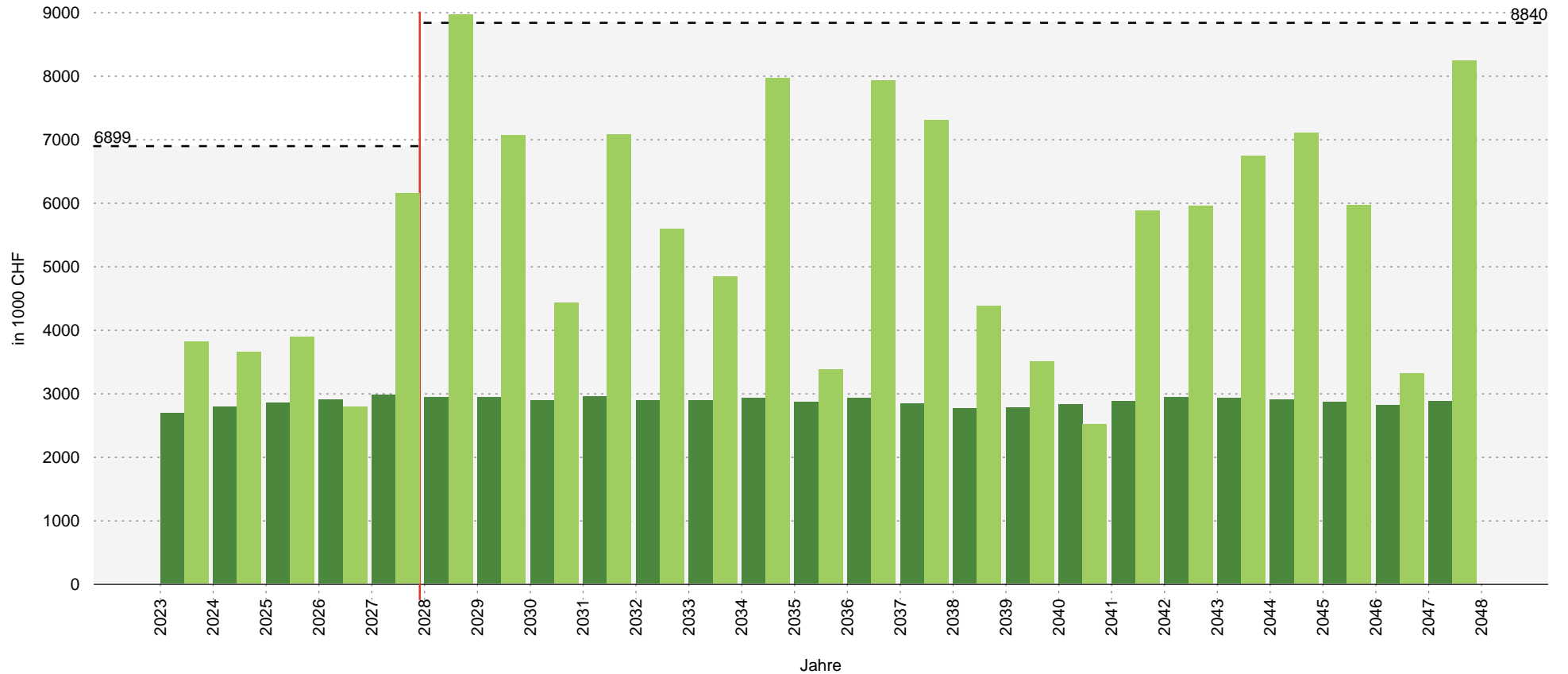


# Kostenentwicklung - Säulengrafik | Auswertungsjahr 2023

## Alle Kantonalen Bauten (71/71)

Kanton Glarus



### Legende

Laufzeit: 25 Jahre | Teuerung: 0.00 | Zinssatz: 2.00 | gewählte Strategie:

● Instandhaltung (IH) | ● Instandsetzung (IS)

····· Annuität | — Planungshorizont