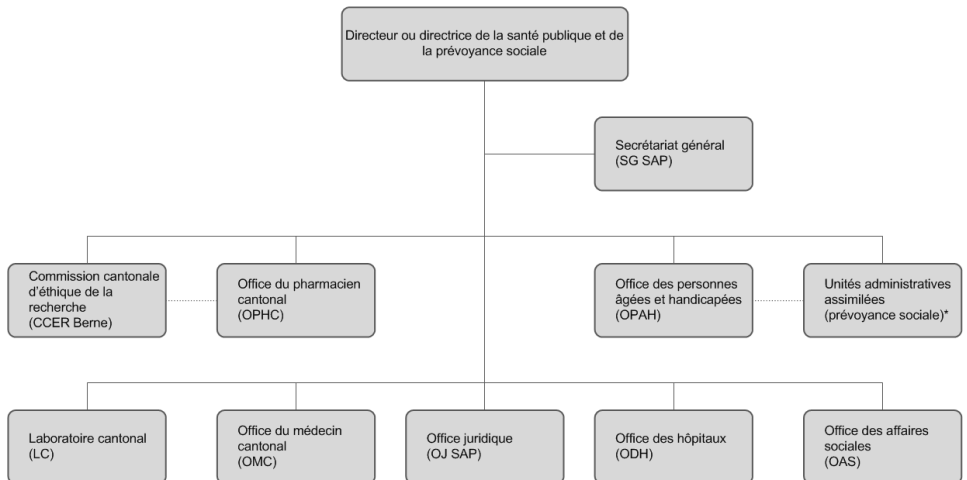


## Annexe 1 à l'article 2

(état au 01.01.2019)

Direction de la santé publique et de la prévoyance sociale  
Offices et unités assimilées  
Organigramme



- Centre pédagogique de logopédie et d'entraînement auditif de Münchenbuchsee (CPLEAM)  
- Foyer scolaire du Château de Carlier (FSCC)  
- Centre de pédagogie spécialisée Landorf Künzli - Schöllsli Kehrsatz (CPSKK)

— subordonnés

- - - - - rattachés administrativement