

10. Juni 2020

ANPASSUNG DES KANTONALEN RICHTPLANS

Zwischenergebnis Baden, Killwangen, Neuenhof, Spreitenbach, Wettingen; Stadtbahn Limmattal im Abschnitt Killwangen – Baden, S-Bahnhaltestelle Wettingen Tägerhard, Limmattalbahn-Haltestelle Spreitenbach Asp (Kapitel M 3.3, Beschluss 2.1 und 3.1)

1. Anpassung des Richtplantextes

Der Richtplantext wird wie folgt angepasst (Kapitel M 3.3, Beschluss 2.1)

Aktueller Richtplantext

2. Eisenbahnvorhaben: Zwischenergebnis

2.1 An der Trasseefreihaltung für allfällige spätere Ergänzungen des Schienennetzes besteht ein kantonales Interesse. Die folgenden Vorhaben werden als Zwischenergebnis aufgenommen:

Gemeinde(n)	Vorhaben	Nr.	Planquadrat
(...)	(...)	(...)	(...)
Döttingen, Untersiggenthal	Zusätzliche neuen Haltestellen in Döttingen Süd, ABB-Enneturgi / Untersiggenthal	21	I2, I3
Koblenz–Bad Zurzach	Doppelspurausbauten Koblenz-Bad Zurzach	20b	I1
Lenzburg, Othmarsin- gen, Henschiken	Verknüpfungsbauwerke im Raum Gexi	26	H5-H6
Oberentfelden	Eigentrossierung Oberentfelden Mitte	54	F6
Unterkulm	Eigentrossierung Unterkulm Mitte	22	G8

Neue Zwischenergebnisse im Richtplantext (fett)

2. Eisenbahnvorhaben: Zwischenergebnis

2.1 An der Trasseefreihaltung für allfällige spätere Ergänzungen des Schienennetzes besteht ein kantonales Interesse. Die folgenden Vorhaben werden als Zwischenergebnis aufgenommen:

Gemeinde(n)	Vorhaben	Nr.	Planquadrat
(...)	(...)	(...)	(...)
Döttingen, Untersiggenthal	Zusätzliche neuen Haltestellen in Döttingen Süd, ABB-Enneturgi / Untersiggenthal	21	I2, I3
Killwangen–Baden	Weiterführung Limmattalbahn bis Baden	83	J4/5
Koblenz–Bad Zurzach	Doppelspurausbauten Koblenz-Bad Zurzach	20b	I1
Lenzburg, Othmarsin- gen, Henschiken	Verknüpfungsbauwerke im Raum Gexi	26	H5-H6
Oberentfelden	Eigentrossierung Oberentfelden Mitte	54	F6
Spreitenbach	Neue Haltestelle Asp	110	K5
Unterkulm	Eigentrossierung Unterkulm Mitte	22	G8
Wettingen	Neue Haltestelle Tägerhard	64	J4

Aktueller Richtplanteil

3. Eisenbahnvorhaben: Vororientierung

- 3.1 Die nachstehenden Projektideen werden für allfällige spätere Ergänzungen des Schienennetzes als Vororientierung aufgenommen:

Gemeinde(n)	Vorhaben	Nr.	Planquadrat
(...)	(...)	(...)	(...)
Hunzenschwil	Neue Haltestelle Hunzenschwil Schoren	77	G6
Killwangen– Baden	Weiterführung der Limmattalbahn bis Baden	83	J4/5
(...)	(...)	(...)	(...)
Wettingen	Neue Haltestelle Tägerhard	64	J4
Wettingen– Würenlos	Ausbau der Linie Wettingen–Würenlos– Regensdorf	63	J4-L4
(...)	(...)	(...)	(...)

Neuer Richtplanteil (durchgestrichen)

3. Eisenbahnvorhaben: Vororientierung

- 3.1 Die nachstehenden Projektideen werden für allfällige spätere Ergänzungen des Schienennetzes als Vororientierung aufgenommen:

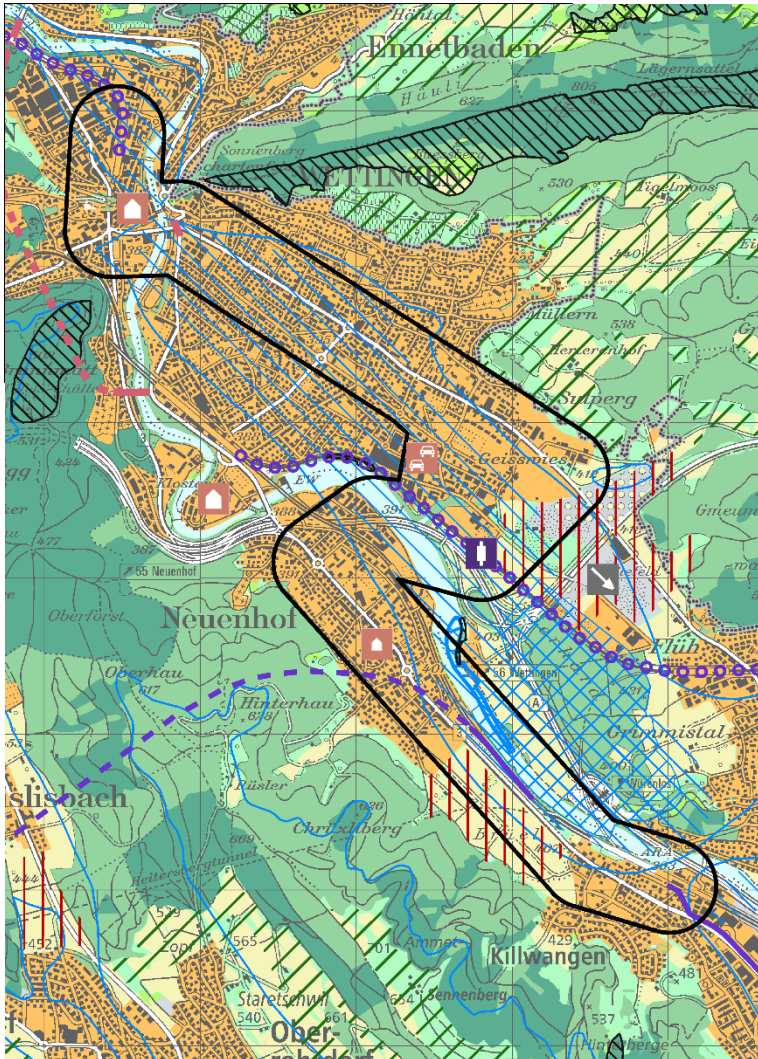
Gemeinde(n)	Vorhaben	Nr.	Planquadrat
(...)	(...)	(...)	(...)
Hunzenschwil	Neue Haltestelle Hunzenschwil Schoren	77	G6
Killwangen– Baden	Weiterführung der Limmattalbahn bis Baden	83	J4/5
(...)	(...)	(...)	(...)
Wettingen	Neue Haltestelle Tägerhard	64	J4
Wettingen– Würenlos	Ausbau der Linie Wettingen–Würenlos– Regensdorf	63	J4-L4
(...)	(...)	(...)	(...)

3. Anpassung der Richtplan-Gesamtkarte

Die Richtplan-Gesamtkarte wird wie folgt angepasst:

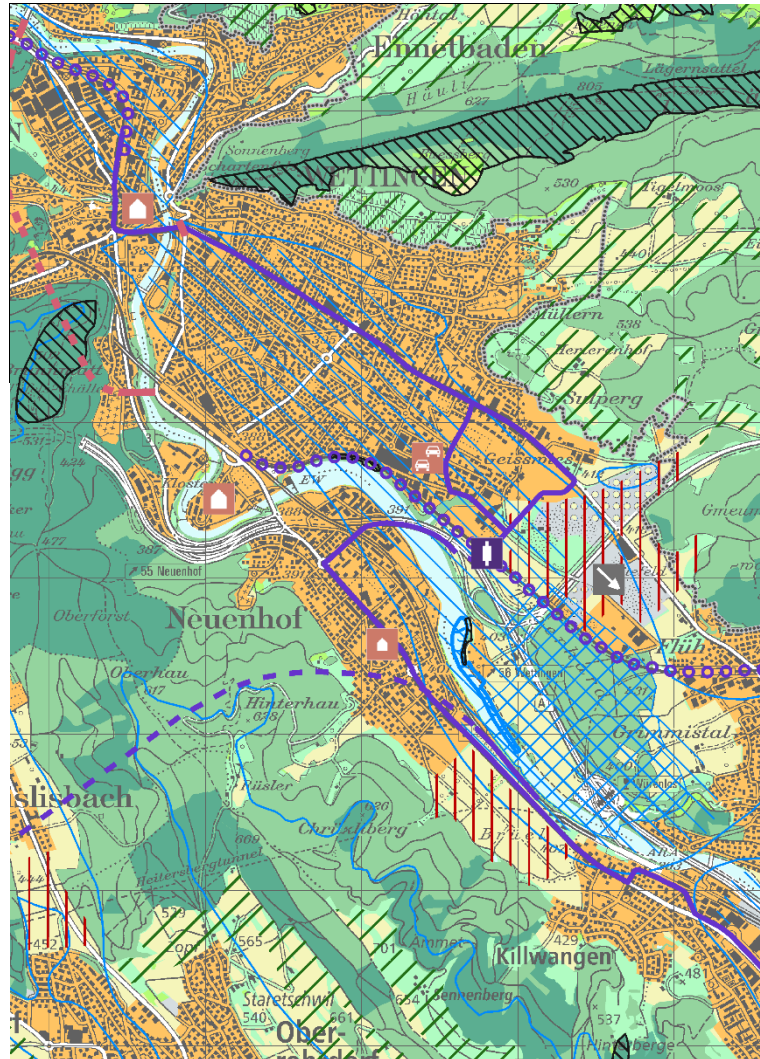
Aktuelle Richtplan-Gesamtkarte

(Ausschnitt Baden – Killwangen, Originalmassstab 1:50'000)

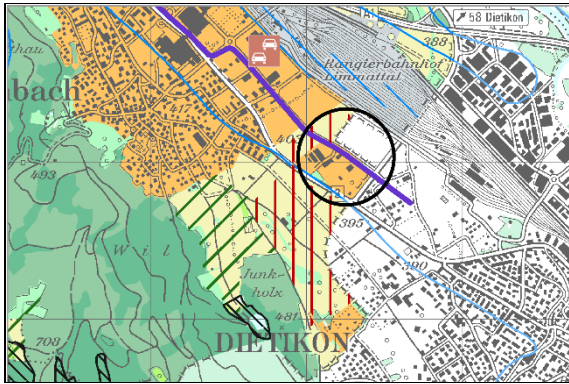


Anpassung der Richtplan-Gesamtkarte

(Ausschnitt Baden – Killwangen, Originalmassstab 1:50'000)



Aktuelle Richtplan-Gesamtkarte
(Ausschnitt Spreitenbach Asp, Originalmasstab 1:50'000)



Anpassung der Richtplan-Gesamtkarte
(Ausschnitt Spreitenbach Asp, Originalmasstab 1:50'000)

