

Anpassung des Richtplans (Festsetzung des Materialabbaugebiets von kantonalen Bedeutung "Langacher" in Birrhard) vom ....

## 1. Anpassung des Richtplantextes

Der Richtplantext wird wie folgt angepasst (Kapitel V 2.1, Beschluss 2.1):

### Aktueller Richtplantext

#### 2 Materialabbaugebiete von kantonalen Bedeutung: Festsetzung

2.1 Zur kurz- bis mittelfristigen Versorgung (bis 2035) des Aargaus mit den mineralischen Rohstoffen Steine und Erden dient der Verbund der nachstehenden Materialabbaugebiete:

Gemeinde(n)	Lokalbezeichnung	Planquadrat
Birmenstorf	Niderhard Nord	I4
Böttstein	Schmidberg* (1 ha Waldfläche)	H2
---	---	---
---	---	---

### Neue Festsetzung im Richtplantext (fett)

#### 2 Materialabbaugebiete von kantonalen Bedeutung: Festsetzung

2.1 Zur kurz- bis mittelfristigen Versorgung (bis 2035) des Aargaus mit den mineralischen Rohstoffen Steine und Erden dient der Verbund der nachstehenden Materialabbaugebiete:

Gemeinde(n)	Lokalbezeichnung	Planquadrat
Birmenstorf	Niderhard Nord	I4
<b>Birrhard</b>	<b>Langacher</b>	<b>I4</b>
Böttstein	Schmidberg* (1 ha Waldfläche)	H2
---	---	---

### Aktueller Richtplantext

#### 2 Materialabbaugebiete von kantonalen Bedeutung: Zwischenergebnis

4.1 Bei den nachstehenden Materialabbaugebieten besteht noch ein erheblicher Abstimmungsbedarf:

Gemeinde(n)	Lokalbezeichnung	Planquadrat
Birmenstorf	Niderhard Mitte	I4
Birrhard	Langacher	I4
Fislisbach	Wolfbiel/Untere Hagenbuechler	I5
---	---	---

### Streichung als Zwischenergebnis (durchgestrichen)

#### 2 Materialabbaugebiete von kantonalen Bedeutung: Zwischenergebnis

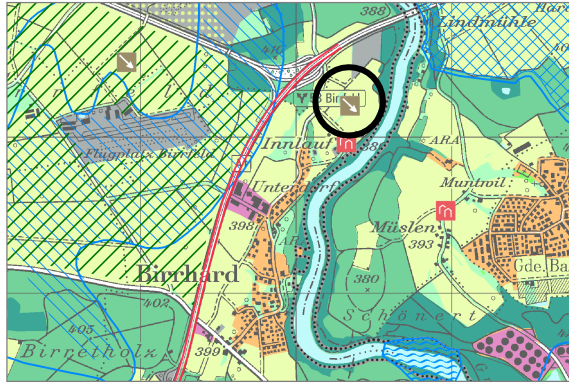
4.1 Bei den nachstehenden Materialabbaugebieten besteht noch ein erheblicher Abstimmungsbedarf:

Gemeinde(n)	Lokalbezeichnung	Planquadrat
Birmenstorf	Niderhard Mitte	I4
<del>Birrhard</del>	<del>Langacher</del>	<del>I4</del>
Fislisbach	Wolfbiel/Untere Hagenbuechler	I5
---	---	---

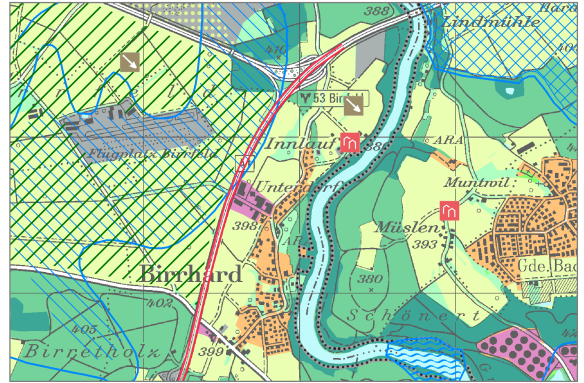
## 2. Anpassung der Richtplan-Gesamtkarte

Die aktuelle Richtplan-Gesamtkarte erfährt durch das vorliegende Richtplanverfahren keine Änderung:

**Aktuelle Richtplan-Gesamtkarte (Ausschnitt Originalmassstab 1:50'000)**



**Richtplan-Gesamtkarte unverändert (Ausschnitt Originalmassstab 1:50'000)**



## 3. Inkrafttreten

<sup>1</sup>Dieser Beschluss ist nach Ablauf der Rechtsmittelfrist in der Gesetzessammlung zu publizieren. Er tritt zehn Tage nach seiner Veröffentlichung in Kraft.

<sup>2</sup>Diese Änderung wird durch Verweisung publiziert. Sie kann bei der Staatskanzlei und beim Departement Bau, Verkehr und Umwelt eingesehen und bei der Staatskanzlei bezogen werden.

Aarau,

Präsidentin des Grossen Rats:

Protokollführer:

Veröffentlichung: