

## ANPASSUNG DES KANTONALEN RICHTPLANS

### Anpassung des Richtplans (Materialabbaugebiet von kantonaler Bedeutung "Jakobsberg-Egg" in Auenstein und Veltheim) vom ...

#### 1. Anpassung des Richtplantextes

Der Richtplantext wird wie folgt angepasst (Kapitel V 2.1, Beschluss 2.1):

##### Aktueller Richtplantext

#### 2. Materialabbaugebiete von kantonaler Bedeutung: Festsetzung

2.1 Zur kurz- bis mittelfristigen Versorgung (bis 2035) des Aargaus mit den mineralischen Rohstoffen Steine und Erden dient der Verbund der nachstehenden Materialabbaugebiete:

Gemeinde(n)	Lokalbezeichnung	Planquadrat
Birmenstorf	Niderhard Nord	I4
Birrhard	Langacher	I4
(...)	(...)	(...)

##### Neue Festsetzung im Richtplantext (fett)

#### 2. Materialabbaugebiete von kantonaler Bedeutung: Festsetzung

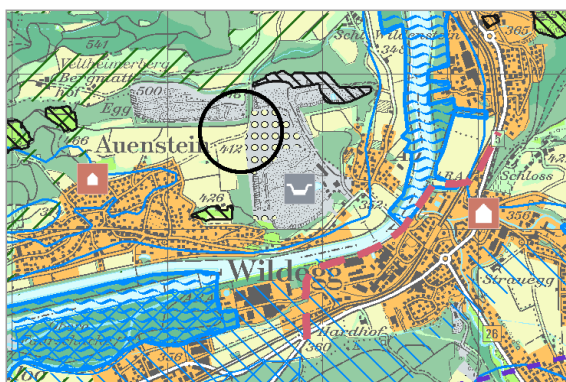
2.1 Zur kurz- bis mittelfristigen Versorgung (bis 2035) des Aargaus mit den mineralischen Rohstoffen Steine und Erden dient der Verbund der nachstehenden Materialabbaugebiete:

Gemeinde(n)	Lokalbezeichnung	Planquadrat
<b>Auenstein / Veltheim</b>	<b>Jakobsberg-Egg* (6,6 ha Waldfläche)</b>	<b>G5</b>
Birmenstorf	Niderhard Nord	I4
Birrhard	Langacher	I4
(...)	(...)	(...)

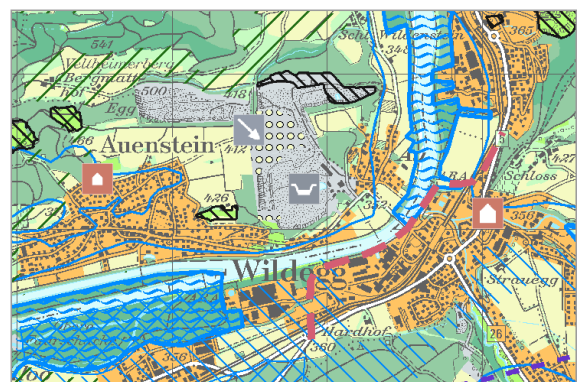
#### 2. Anpassung der Richtplan-Gesamtkarte

Die Richtplan-Gesamtkarte wird wie folgt angepasst:

##### Aktuelle Richtplan-Gesamtkarte (Ausschnitt Originalmassstab 1:50'000)



##### Anpassung der Richtplan-Gesamtkarte (Ausschnitt Originalmassstab 1:50'000)



### 3. Inkrafttreten

- <sup>1</sup> Dieser Beschluss ist nach Ablauf der Rechtsmittelfrist in der Gesetzessammlung zu publizieren. Er tritt zehn Tage nach seiner Veröffentlichung in Kraft.
- <sup>2</sup> Diese Änderung wird durch Verweisung publiziert. Sie kann bei der Staatskanzlei und beim Departement Bau, Verkehr und Umwelt eingesehen und bei der Staatskanzlei bezogen werden.

Aarau,

Präsident des Grossen Rats:

Protokollführerin:

Veröffentlichung: