

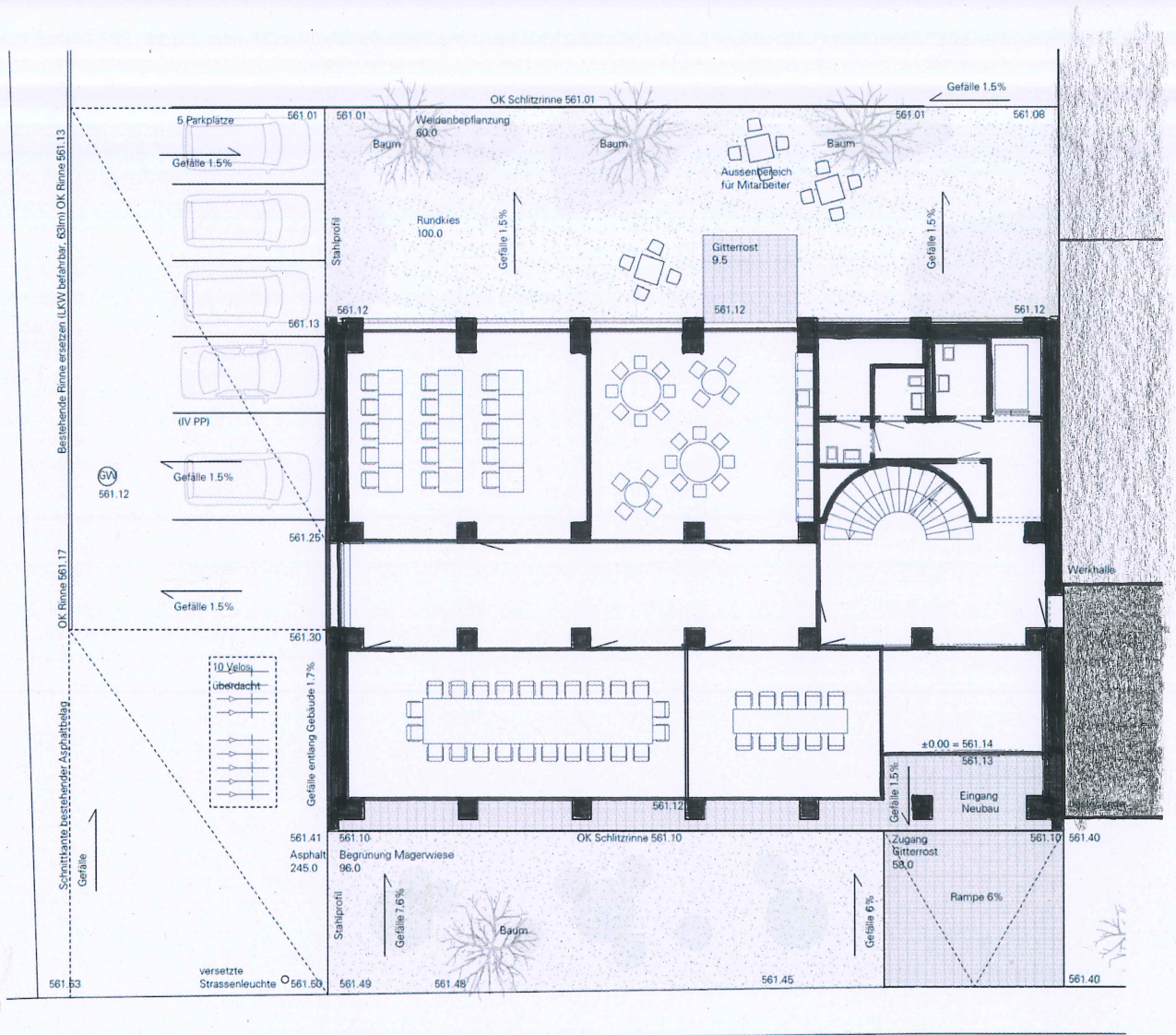
Visualisierungen und Pläne



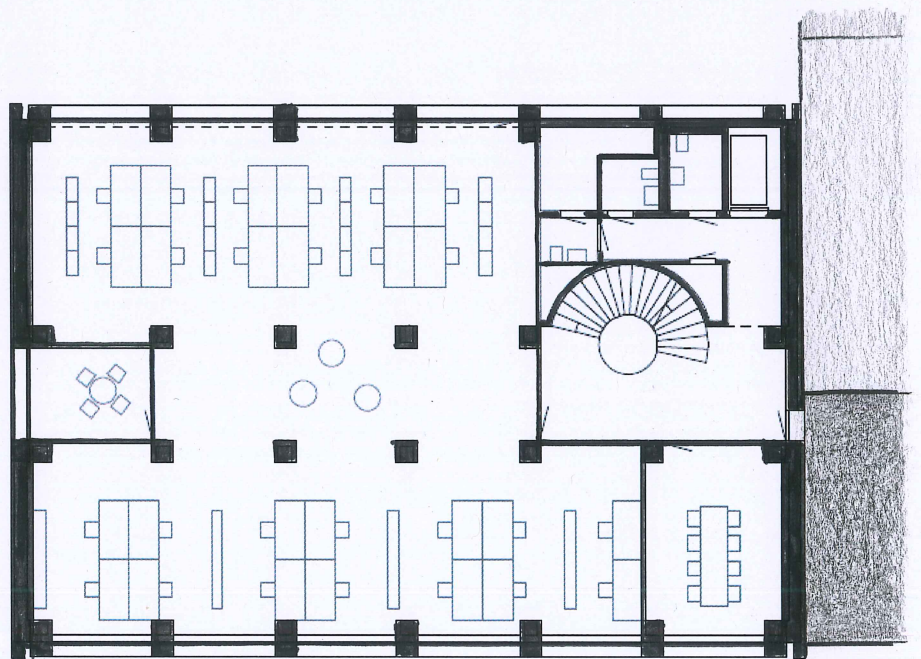
*Visualisierung der Westfassade*

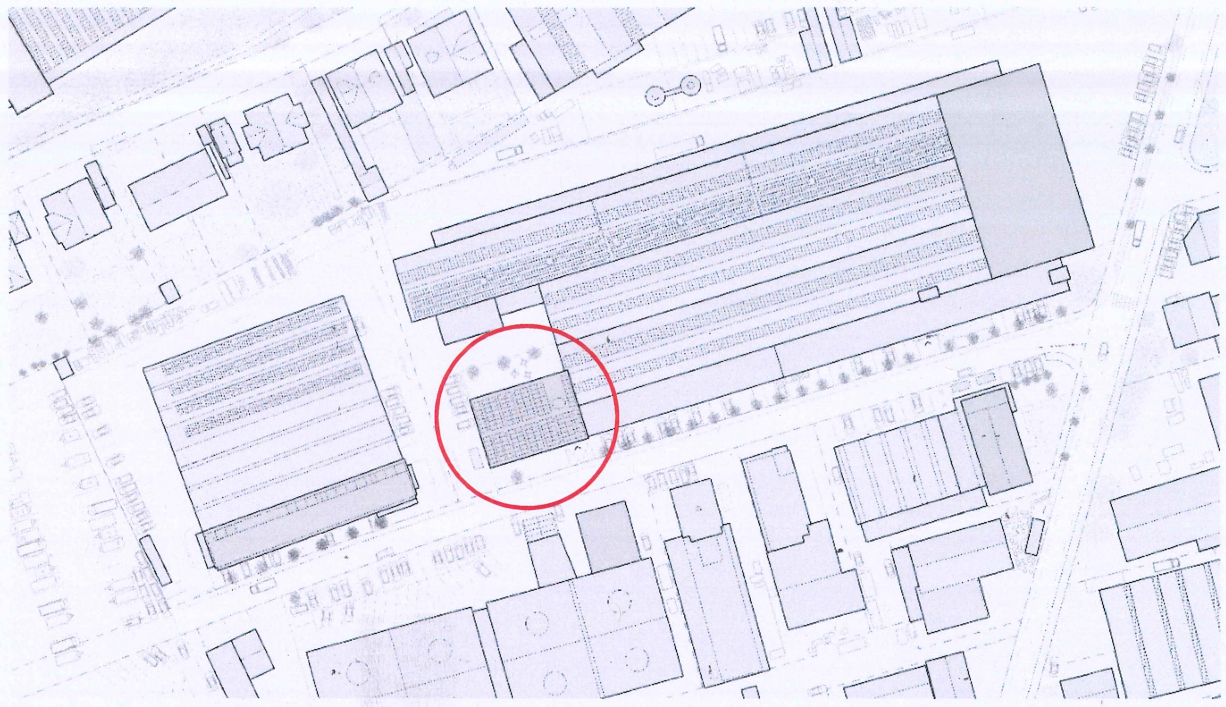


*Visualisierung der Nordfassade.*

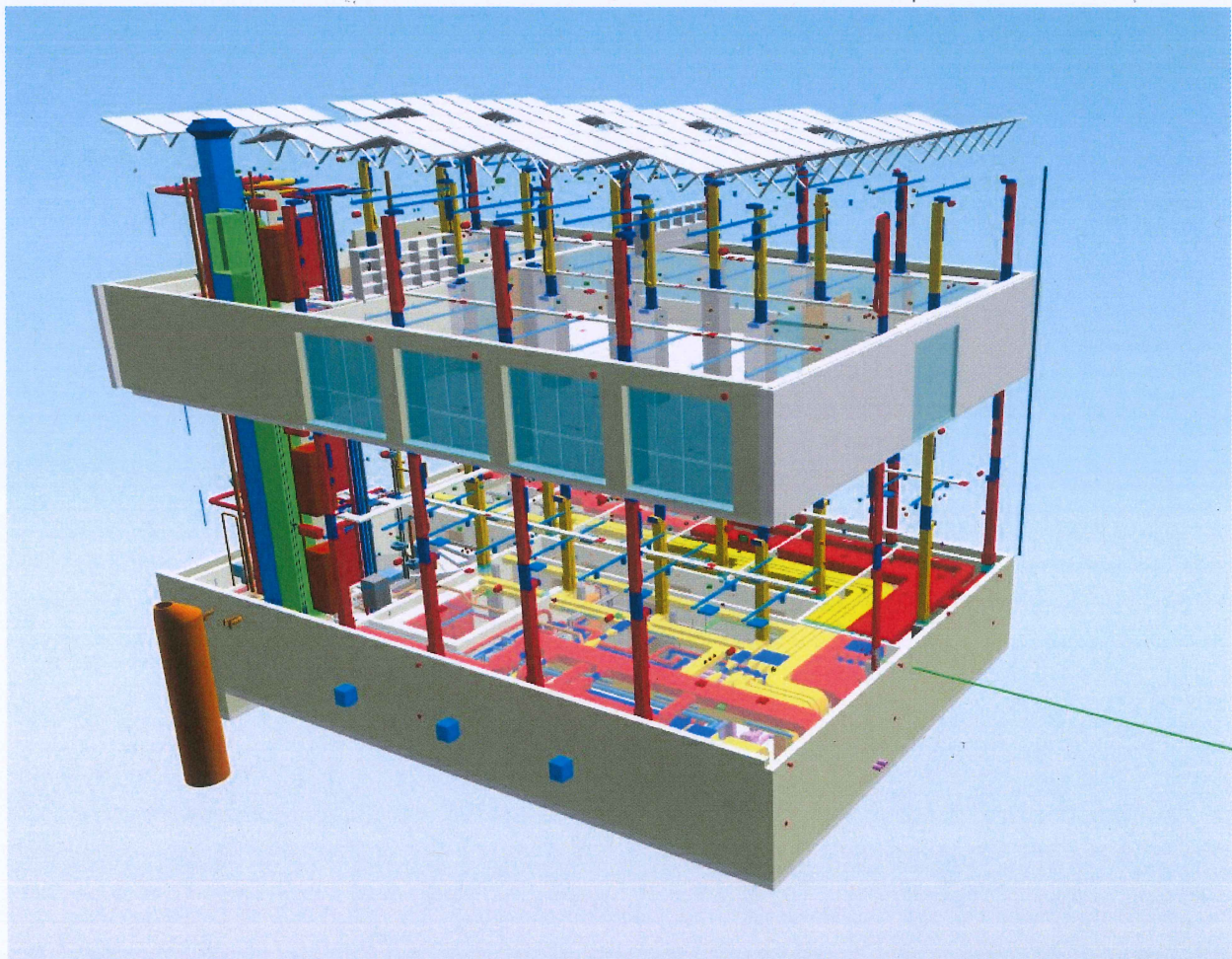


Oben: Grundriss Erdgeschoss Erweiterungsbau Verwaltungsstandort Industriestrasse mit Umgebung  
 Unten: Grundriss Bürogeschoss Erweiterungsbau Verwaltungsstandort Industriestrasse





*Situation Verwaltungsstandort Industriestrasse 2 mit geplantem Neubau*



*BIM: Dreidimensionale Darstellung Erweiterungsbau mit Haustechnik alle Fachbereiche und Architektur (Unter- und 3. Obergeschoss mit Photovoltaik auf Dachfläche*