

Mieterspezifischer Ausbau Schlossmuseum Thun - Neue Räume im Parterre des Neuen Schosses

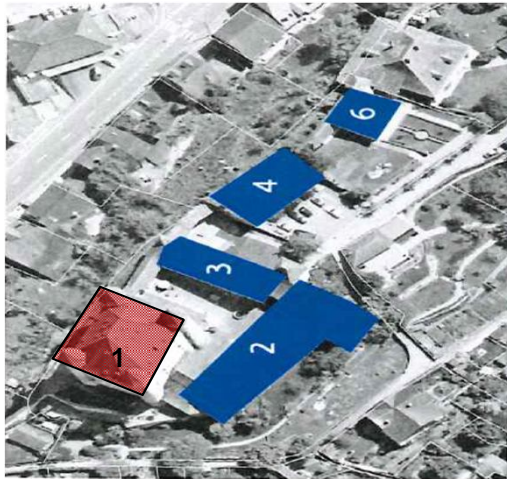
Direktion Bildung Sport Kultur
Kulturabteilung

Ursula Haller, Gemeinderätin
Marianne Flubacher, Leiterin



Beilage zum Stadtratsbericht vom 7. Mai 2013

Eigentumsverhältnisse



1 Donjon (mit Schlosshof):

Eigentum Stadt Thun, Schlossmuseum

2 Neues Schloss:

Baurechtnehmerin: Schlossberg Thun AG,
Restaurant/ Hotel;
KMU-Forum,
Schlossmuseum Thun

3 Altes Gefängnis:

Baurechtnehmerin: Schlossberg Thun AG
Hotel

4/6 Regierungsstatthalteramt / Abzugshaus:

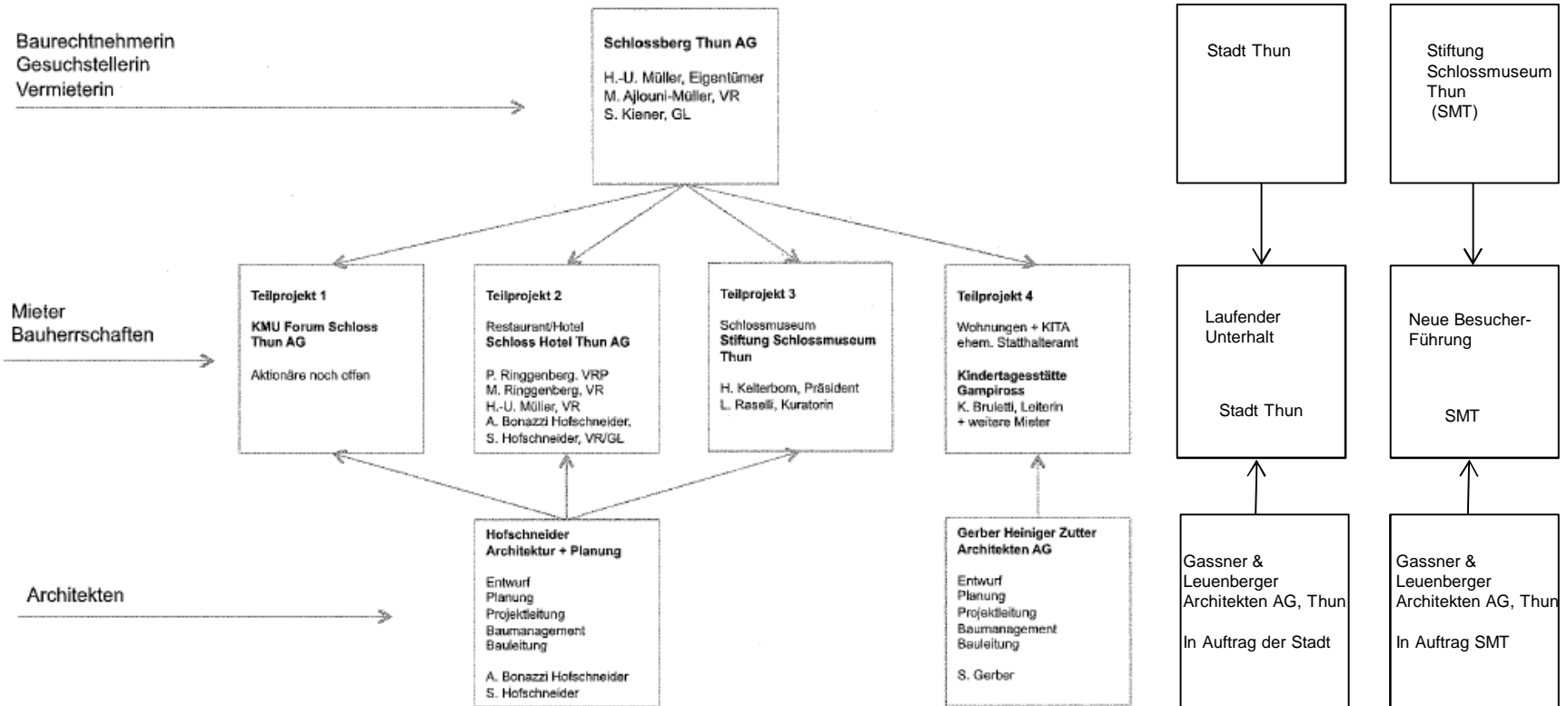
Baurechtnehmerin: Schlossberg Thun AG,
Wohnungen und KITA



Bauherren und Bauprojekte

Schema Projektorganisation Umnutzung Schlossbergliegenschaften Thun

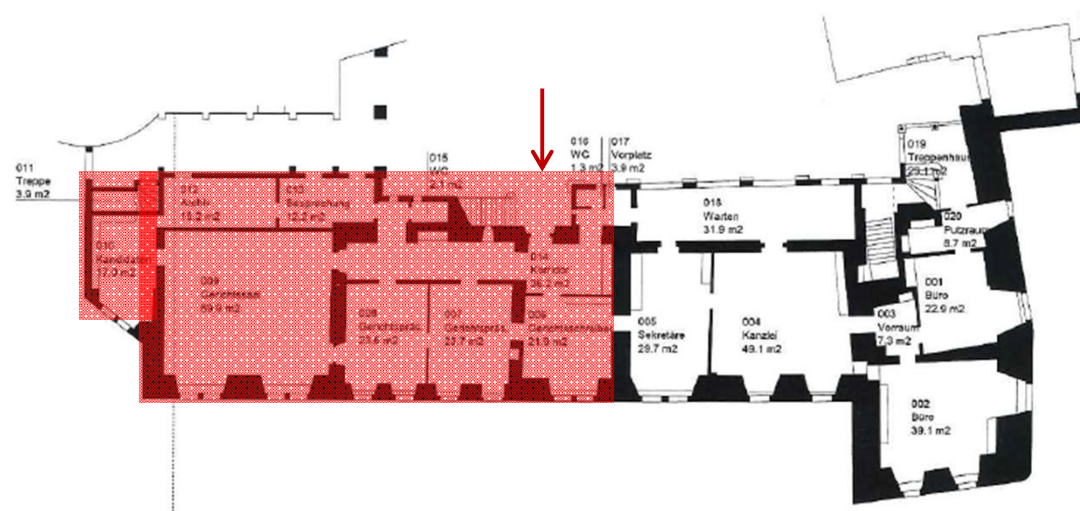
Stand: 7.11.2012



Schlossmuseum: Mieterspezifischer Ausbau (Stadt Thun)



Neues Schloss



Ist-Zustand

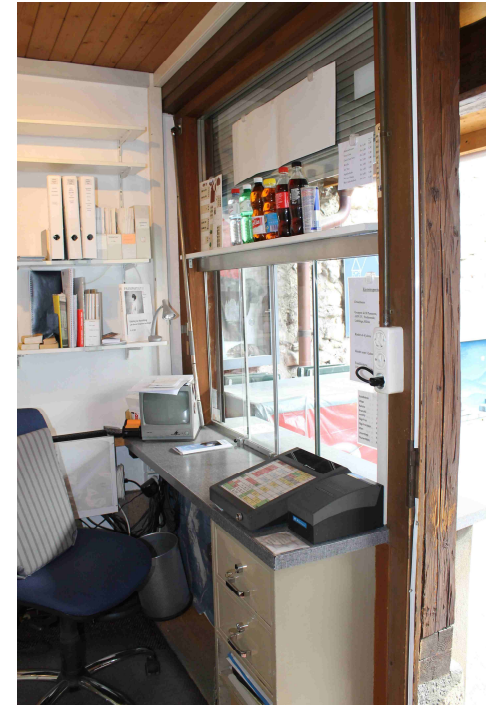
Schlossmuseum: Ist-Zustand



Das «Chalet»:
Administration, Archiv, Kasse mit Shop



Getränkeausgabe



Kassebereich

Schlossmuseum: Ist-Zustand



Garderobe

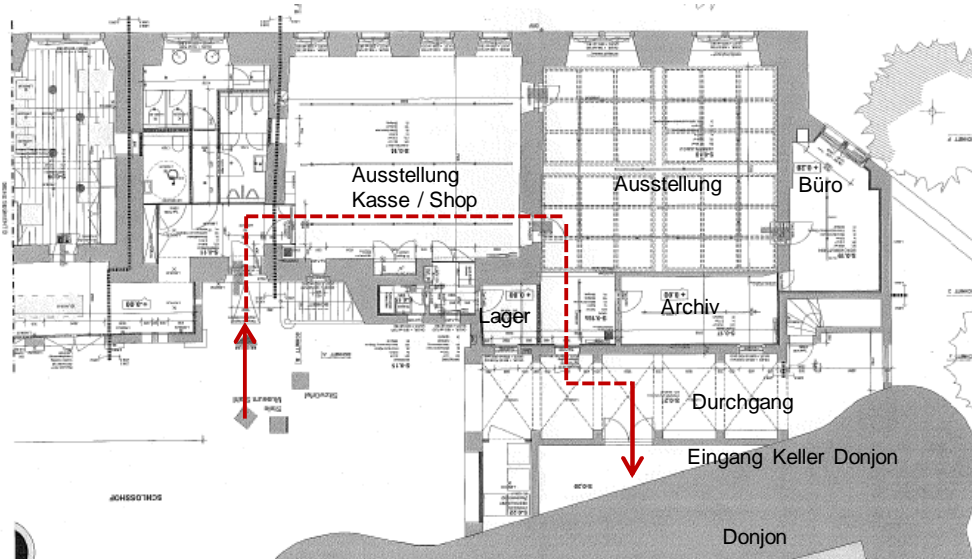


Büro Museumsleiterin



Lager- und Technikbereich

Schlossmuseum: Soll-Zustand



Räumlichkeiten im Neuen Schloss



Neue Besucherführung:
Eingang durch den Keller in
den Donjon



Ausstellung / Kasse / Shop



Durchgang

Schlossmuseum: Kosten (alle Werte brutto)

Mieterspezifischer Ausbau:

CHF 600'000 Kostenvoranschlag (+/-15%)

CHF 50'0000 externe Bauherrenvertretung

CHF 650'000 Total Verpflichtungskredit: Genehmigung durch Stadtrat

Ausstattung und Betriebseinrichtungen:

CHF 250'000: Finanzierung durch Stiftung Schlossmuseum Thun (SMT)

Neue Besucherführung:

CHF 190'000: Finanzierung durch SMT

Sukzessive Erneuerung der Dauerausstellung:

CHF 610'000 (Grobkostenschätzung +/-20%): Finanzierung durch SMT, Umsetzung ca. in den nächsten 8 Jahren

Schlossmuseum: Termine

Ausbauarbeiten: bis März 2014

Ausstattung: Frühling 2014

Einweihung: Juni 2014 beim Schlossfest, das im Rahmen der Feierlichkeiten «750 Jahre Thuner Handfeste» stattfindet.