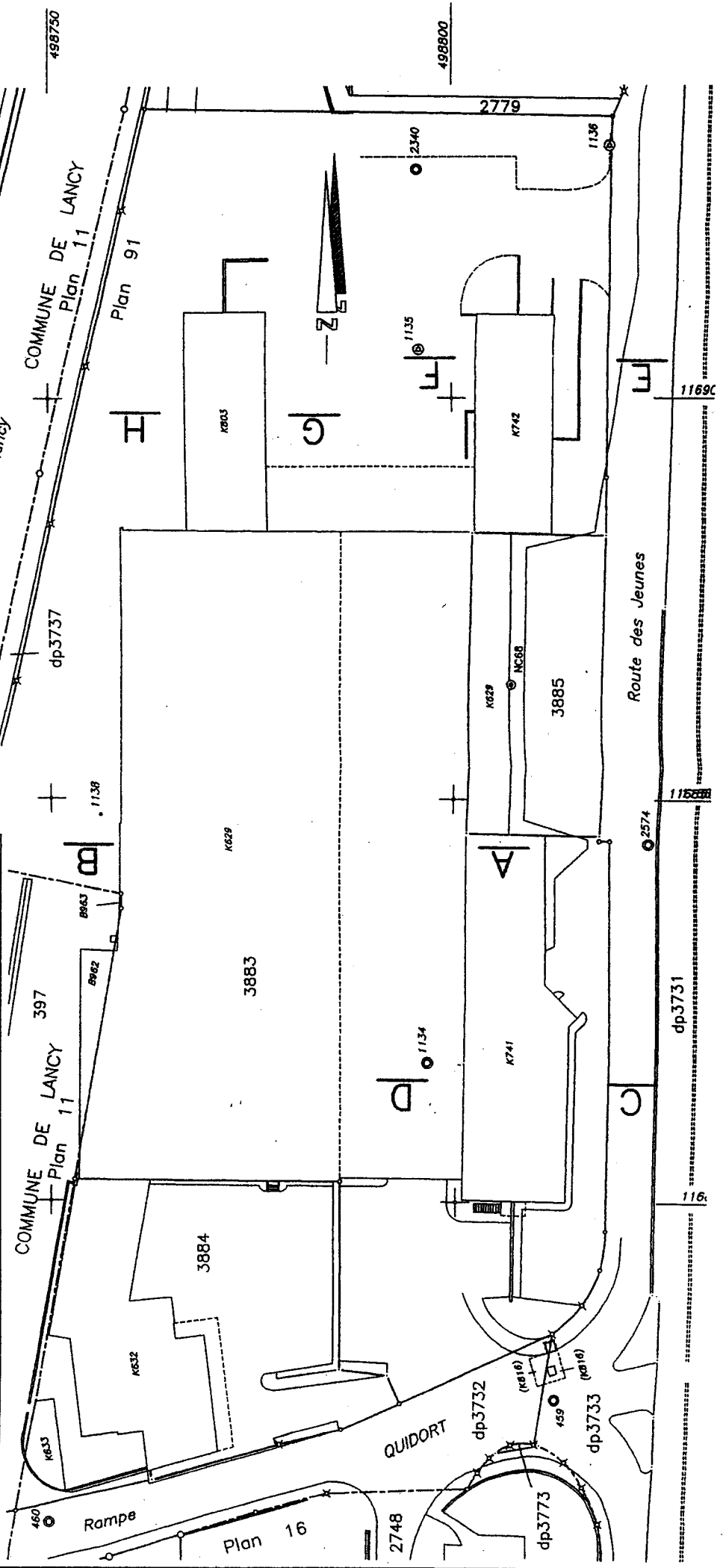


Plan de situation

Commune : Genève
 Section : Plainpalais
 Plan cadastral : 91
 Echelle : 1/500

	N°	Surface	Destination
PARCELLE	3883	8962 m ²	
BATIMENT	K629	3572 m ²	Partie dépôt
BATIMENT	K741	525 m ²	Autre bdt. d'activités
BATIMENT	K742	259 m ²	Autre bdt. d'activités
BATIMENT	K803	273 m ²	Atelier
PLACE		4333 m ²	



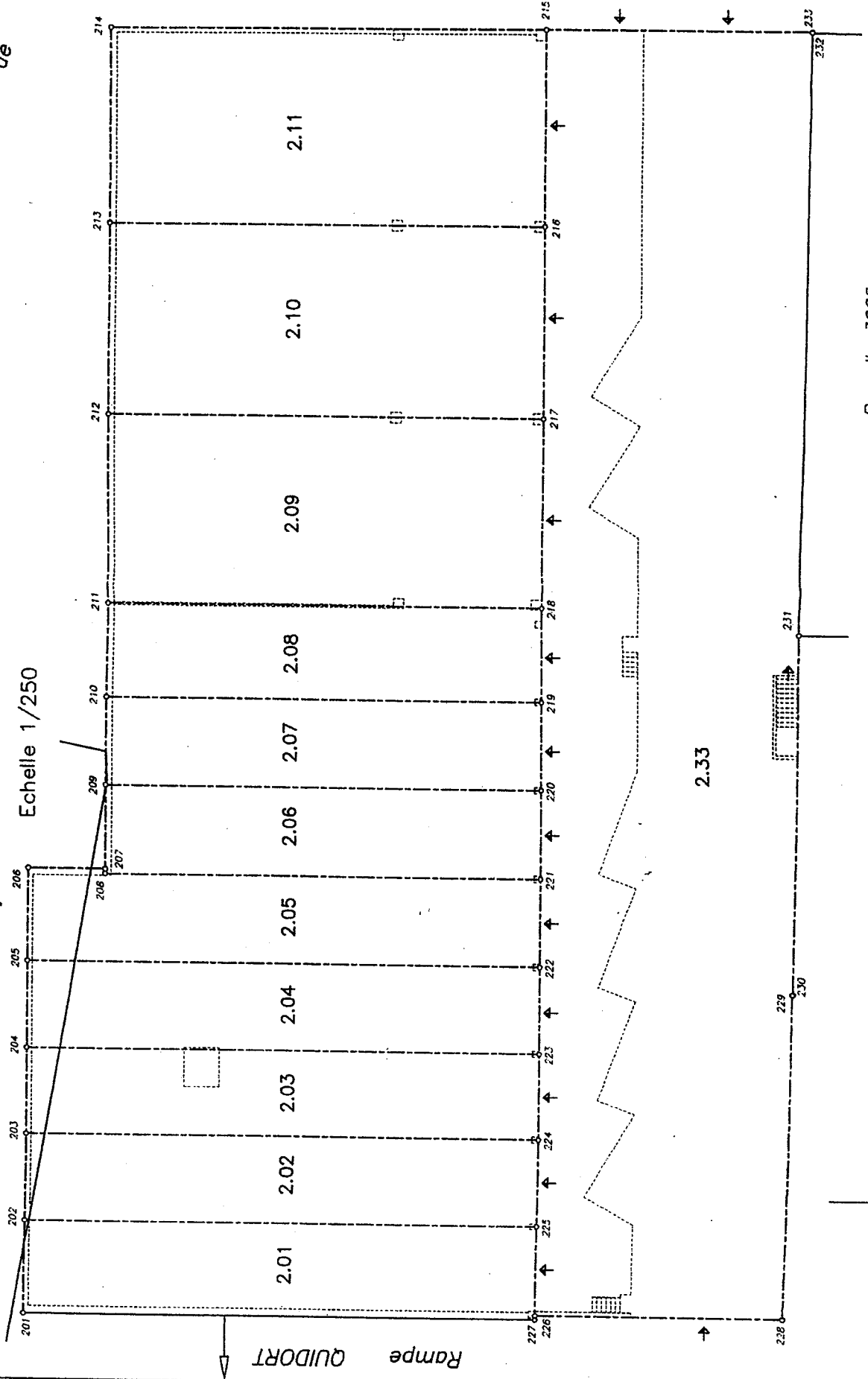
Plan de répartition des locaux



Bâtiment : K629
Niveau : 2

Parcelle 397
Commune de Lancy
(Rez-de-chaussée)

Echelle 1/250



Parcelle 3885

Route des Jeunes

Route de Chancy

Rampe QUIDORT

2.33

2.01

2.02

2.03

2.04

2.05

2.06

2.07

2.08

2.09

2.10

2.11

2.09

2.10

2.11

201

202

203

204

205

206

207

208

209

210

211

212

213

214

226

225

224

223

222

221

220

219

218

217

216

215

214

213

212

211

210

209

208

207

206

238

229

230

231

232

233

234

235

236

237

238

239

240

241

242

243

244

245

246

247

248

249

250

Plan de répartition des locaux

Bâtiment : K629

Niveau : 3

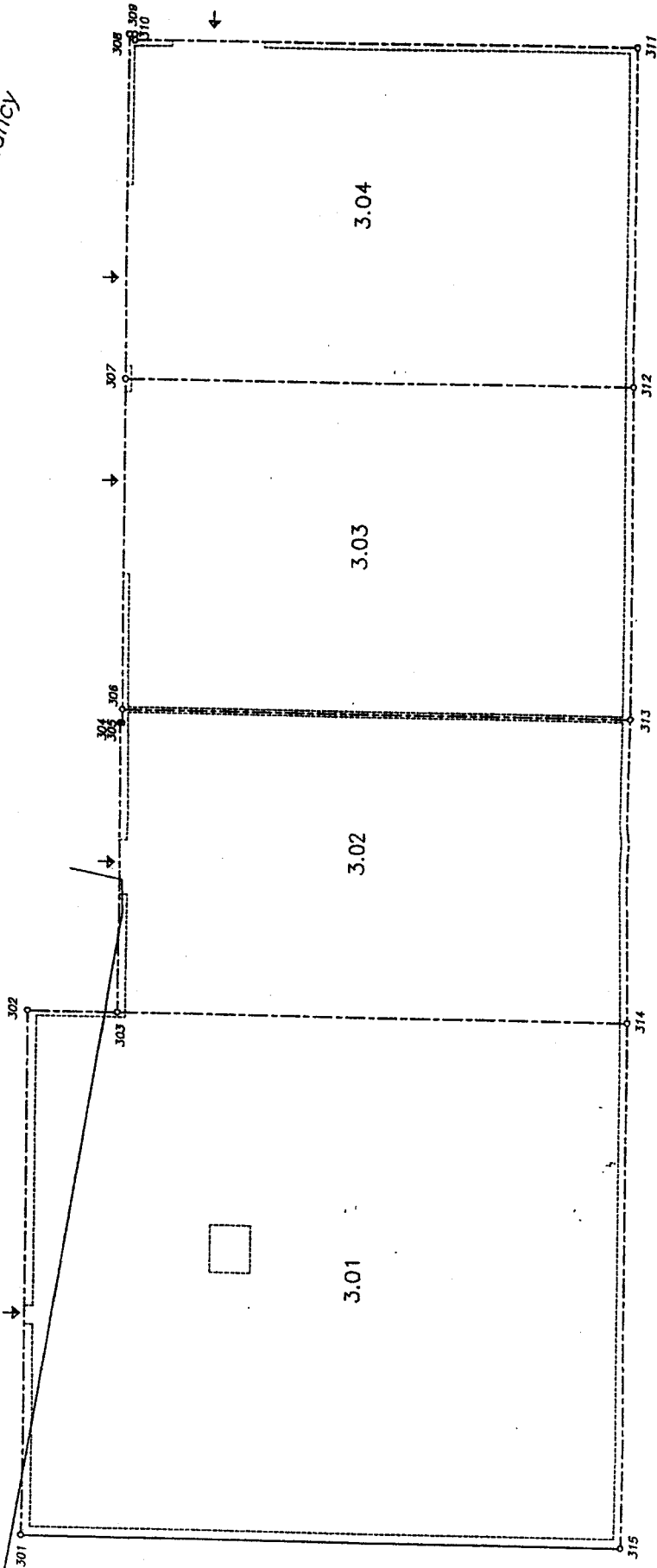
(Etage)

Echelle 1/250

Parcelle 397
Commune de Lancy



Route de Chancy



Rampe QUIDORT



Route des Jeunes



Programme des besoins en locaux

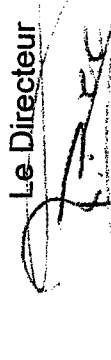
No	Equipe - Activité	Nombre de collaborateurs	Justification du besoin	Véhicules et logistique	Remarques (libération de volumes et/ou surfaces, etc.)
1	Bûcherons-élagueurs <i>Entretien, élagage et abattage des arbres</i>	6 (3)	Regroupement des locaux du magasin dans le complexe des "Stroumpfs" (sous-sol). Le magasin est actuellement dispersé dans 4 lieux différents.	1 fourgon, 1 jeep, 2 remorques, 3 échelles, 1 nacelle, 1 broyeuse, 1 mini-atelier pour entretien des machines.	Déplacement de la moitié de l'équipe à la Grange pour les interventions sur la rive gauche, l'autre moitié dans la nouvelle structure; (voir point 3).
2	Equipe I <i>Plantations et entretien des massifs et des mosaïcultures</i>	5	Equipe volante devant libérer, à terme, les locaux situés dans le parc Beaulieu.	2 fourgons, 1 véhicule à pont 3.5 tonnes, 2 remorques et diverses machines horticoles.	Restitution de surfaces dans la structure immobilière du parc Beaulieu. Regroupement des établissements horticoles et projet d'agrandissement du parc Beaulieu (voir PFQ 92.45.03/46.52).
3	Equipe II <i>Entretien des bacs, arbustes et fontaines</i>	6	Equipe volante cédant ses locaux pour la nouvelle équipe d'élagueurs de la rive gauche.	1 fourgon, 2 polybenne 3.5 tonnes, 1 échelle mécanique.	Les volumes existants à la Grange sont suffisants; (voir point 1).
4	Equipes taille (I & II) <i>Taille de milliers d'arbres en hiver</i>	50	Equipes volantes devant libérer, à terme, les locaux situés dans le parc Beaulieu.	2 fourgons, 2 minibus de transport, 10 échelles de taille (tractées).	Ces équipes partent actuellement de Beaulieu. Les locaux actuels sont totalement inadaptés aux normes minimales d'hygiène et à la mixité entre hommes et femmes. Restitution des surfaces existantes (PFQ 92.45.03/46.52).
5	Equipe Fleuristes <i>Décorations florales pour manifestations officielles</i>	3	Equipe volante devant libérer, à terme, les locaux situés dans le parc Beaulieu.	1 fourgon, 1 container à fleurs, un local de préparation des fleurs, 1 chambre froide.	Restitution de surfaces dans la structure immobilière du parc Beaulieu. Regroupement des établissements horticoles et projet d'agrandissement du parc Beaulieu (voir PFQ 92.45.03/46.52).

No	Equipe – Activité	Nombre de collaborateurs	Justification du besoin	Véhicules et logistique	Remarques (libération de volumes et/ou surfaces, etc.)
6	Equipe traitements Application de tout traitement phytosanitaire sur les espaces verts municipaux	2	Rationalisation interne et équipe volante dont les locaux sont situés en sous-sol dans un parking privé (Le Corbusier).	1 fourgon polybenne équipé d'une citerne 3.5 tonnes, plus une berce.	Amélioration de la salubrité des locaux soumis actuellement à des gaz d'échappement de voitures et inadaptés.
7	Equipe III Entretien horticole de grandes parcelles sur le territoire municipal	5	Equipe volante devant probablement libérer les locaux situés au ch. Des Vignes 2 à Lancy; travaux du tram 13.	1 fourgon polybenne, 2 tondeuses et diverses machines horticoles.	Libération de surfaces pour les travaux probables du tram 13.
8	Equipe entretien II Entretien horticole de nombreuses parcelles sur le territoire municipal	3	Equipe volante actuellement dans des locaux trop exigus partagés avec l'équipe du parc des Franchises.	1 fourgon, 1 remorque, 1 tondeuse et diverses machines horticoles.	Locaux actuels inadaptés.
9	Equipe entretien III Entretien horticole de nombreuses parcelles sur le territoire municipal	3	Rationalisation interne et équipe volante dont les locaux sont situés en sous-sol dans un parking privé (Av. des Allières).	1 fourgon, 1 remorque, 1 tondeuse et diverses machines horticoles.	Amélioration de la salubrité des locaux soumis actuellement à des gaz d'échappement de voitures.
10	Equipe entretien IV Entretien horticole de nombreuses parcelles sur le territoire municipal	3	Equipe volante devant libérer les locaux situés au cimetière de St-Georges (regroupement de la direction des PFO).	1 fourgon, 1 remorque, 1 tondeuse et diverses machines horticoles.	Libération de volumes pour le projet de regroupement de la direction des PFO à St-Georges (projet division de l'aménagement – PFQ 84.09.03).
11	Equipe Travaux Travaux horticoles spécifiques et de génie civil dans les espaces verts municipaux	4	Equipe volante devant libérer les locaux du ch. des Colombettes 27 (nouveau projet d'aménagement).	1 polybenne, 3 bennes, 2 remorques à outils, 1 rouleau, 1 compresseur, 1 désoucheuse et diverses machines.	Libération de surfaces pour la création d'un nouvel espace vert (projet division de l'aménagement).

No	Equipe – Activité	Nombre de collaborateurs	Justification du besoin	Véhicules et logistique	Remarques (libération de volumes et/ou surfaces, etc.)
12	Maçons Travaux de maçonnerie et de génie civil dans les espaces verts municipaux	2	Rationalisation interne; regroupement de leur activité avec l'équipe travaux (voir point no 11).	1 fourgon, surfaces de stockage pour mobilier urbain et matières premières (sable, ciment, etc.) – env 450 m2.	Libération de locaux au cimetière de St-Georges (suite à la récente décision du CA de réorganisation entre le SEVE et les PFO).
13	Mécanicien horticole Entretien et réparation des machines du SEVE	1	Collaborateur devant probablement libérer les locaux situés au ch. Des Vignes 2 à Lancy (travaux du tram 13).	1 fourgon d'intervention et 1 atelier de 300 m2 environ. Surface de stockage pour machines.	Libération de surfaces pour les travaux probables du tram 13.
14	Local adapté pour l'entretien des bancs publics (ponçage, peinture, etc.); à créer	15-20	Actuellement les horticulteurs entretiennent les bancs pendant les jours de pluie. Les locaux sont inadaptés, mal ventilés et les collaborateurs s'en plaignent régulièrement.	"Atelier" de peinture de 500 m2 environ.	Structure indispensable pour effectuer un entretien des bancs publics selon les normes de santé et sécurité au travail en vigueur dans notre administration.

N.B. D'une manière générale, tous les véhicules concernés ont un poids inférieur ou égal à 3.5 tonnes

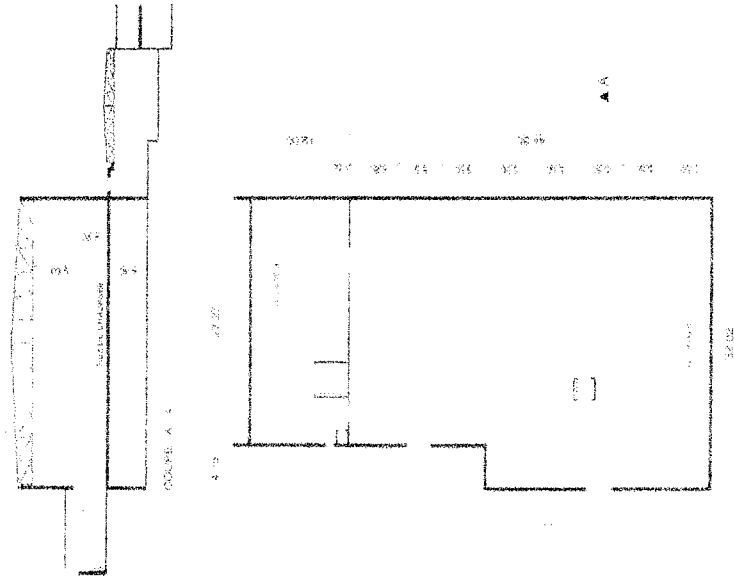
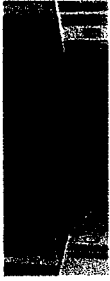
Le Directeur



Roger B E E R

Ingénieur forestier EPFZ

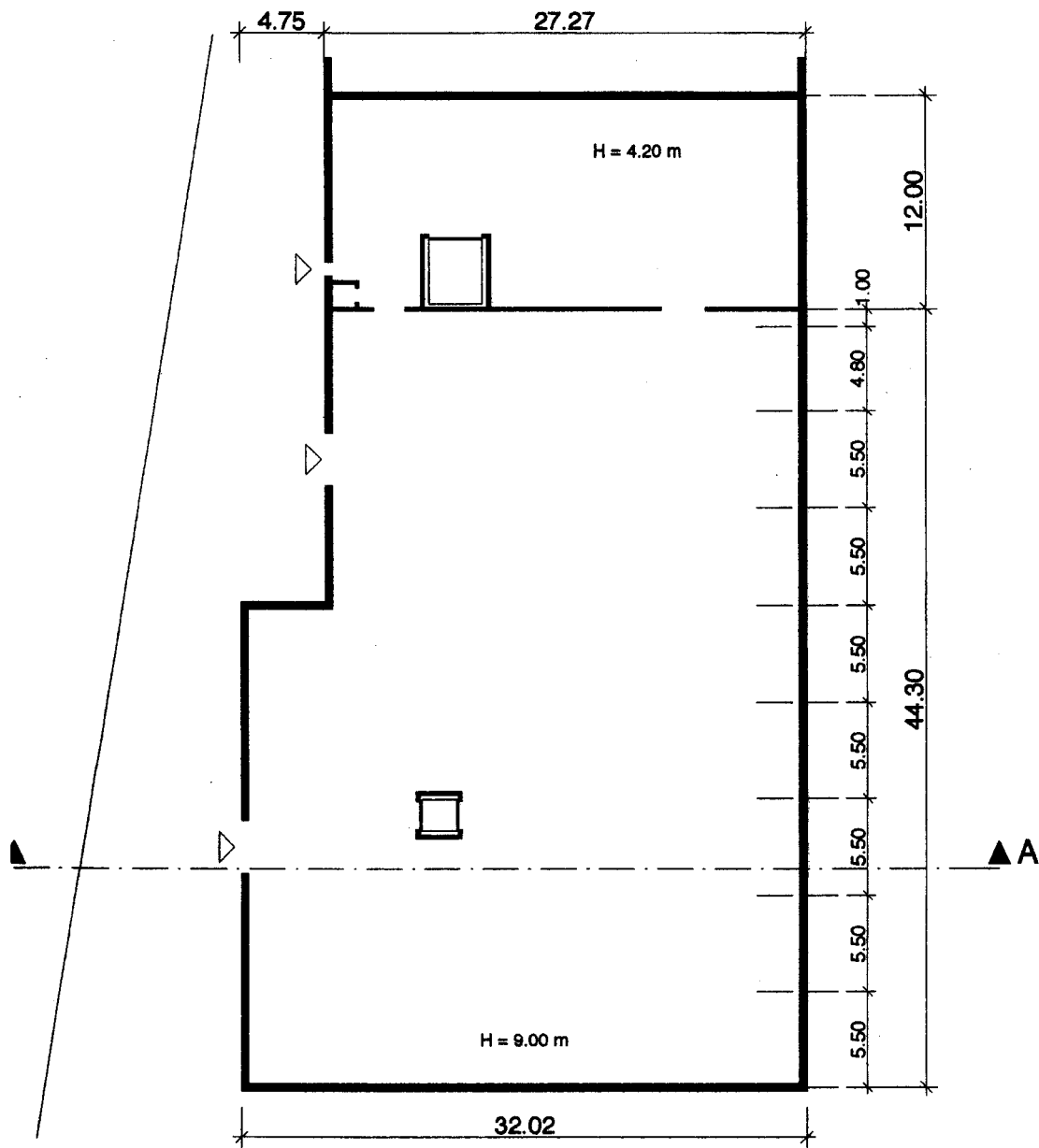
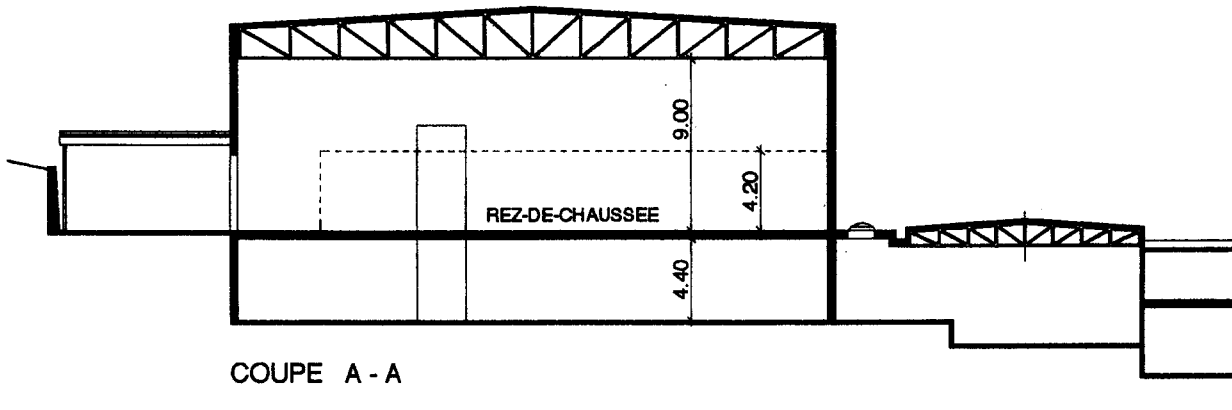
Genève, le jeudi 21 février 2002
MM/fts



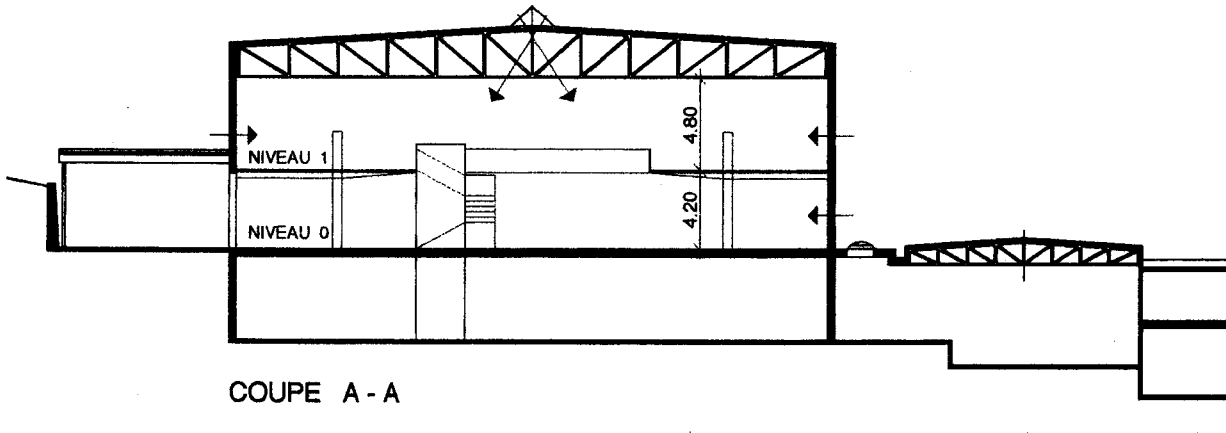
Délégation à la Jeunesse

LA HALLE AUX IDEES

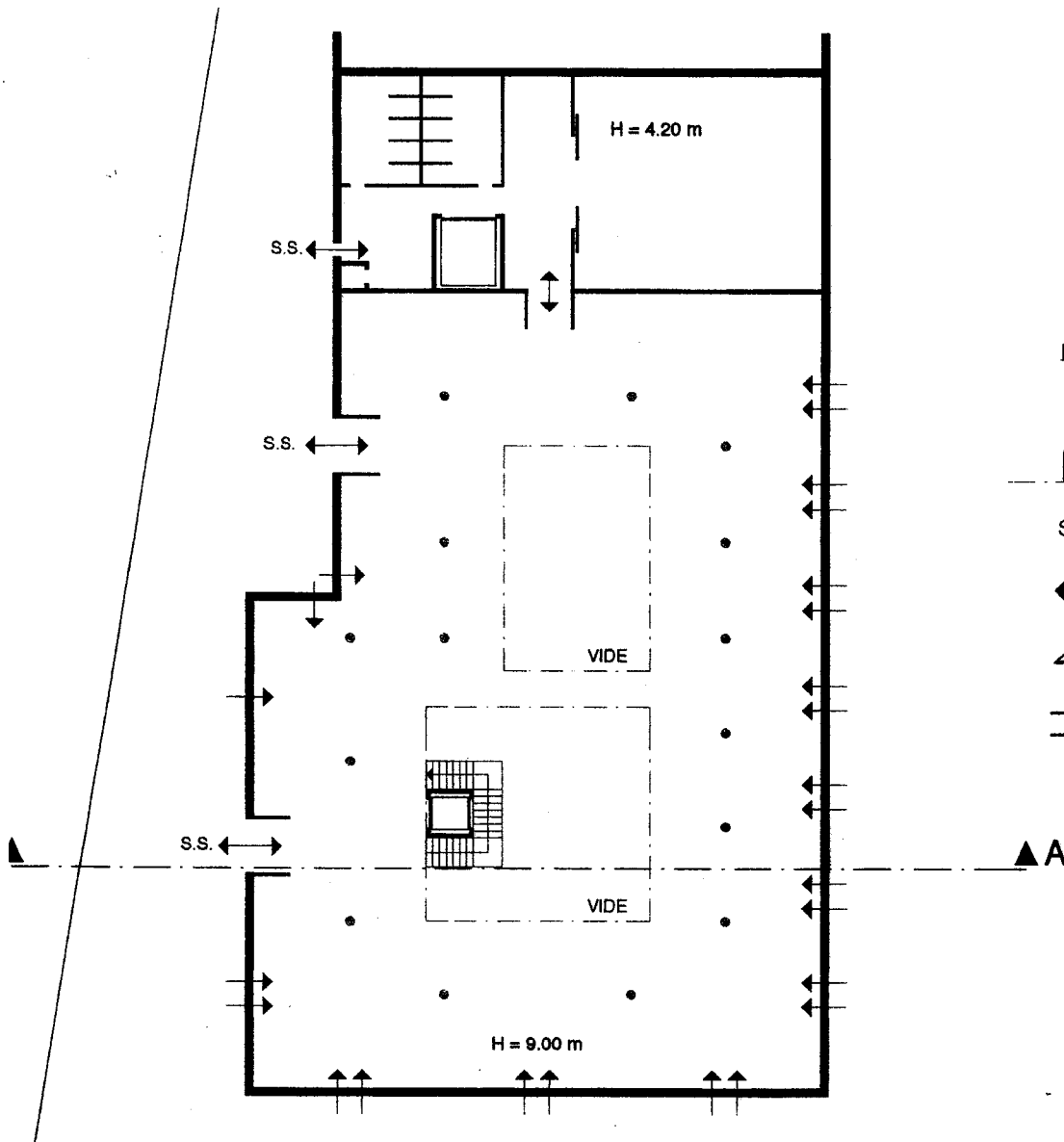
**AVANT-PROJET POUR LA HALLE
TIVOLI/FELDSCHLOESSCHEN**



Ech. 1:400
9 Avril 2002
SV / dp



COUPE A - A



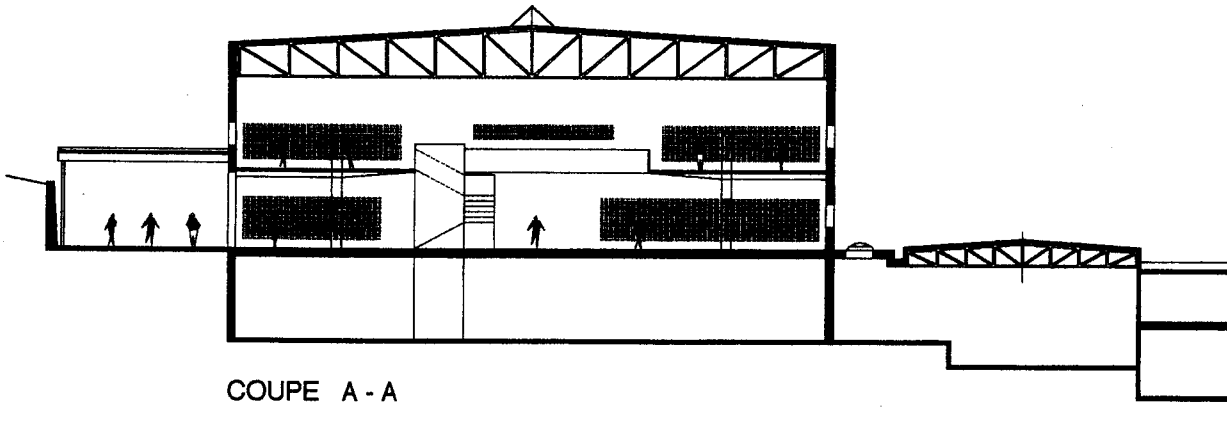
LES INFRASTRUCTURES A CREER

- Structure
- ▨ Galerie, Escalier
- S.S. Sortie de Secours
- ↔ Ouvrants (jour, aération)
- △ Jour Zénithal
- ⊕ Sanitaires

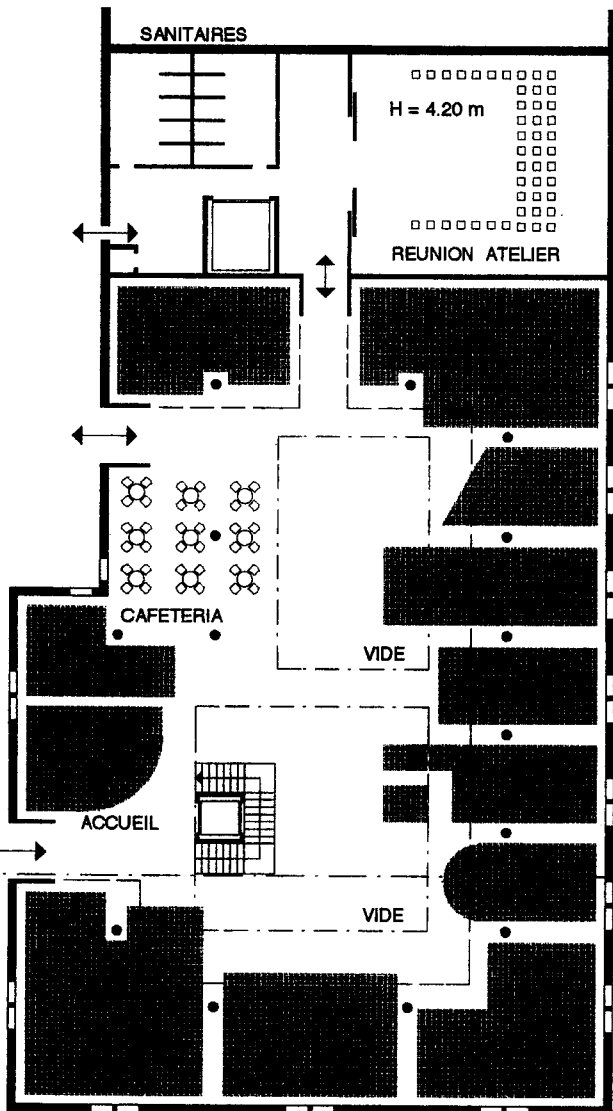
REZ-DE-CHAUSSEE

L'INFRASTRUCTURE

Ech. 1:400
9 Avril 2002
SV / dp



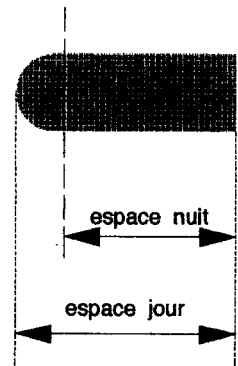
COUPE A - A



REZ-DE-CHAUSSEE

L'UTILISATION

L'UTILISATION DE LA HALLE



Ech. 1:400
 9 Avril 2002
 SV / dp

