

Budget 2012

Im Vergleich der Voranschläge 2011 und 2012 ist von tieferen Steuererträgen im Rechnungsjahr sowie den Steuern aus früheren Jahren auszugehen. Die tieferen Erträge sind hauptsächlich auf den Ausgleich der „kalten Progression“ per 2012 (8,5% der Steuern natürlicher Personen) zurückzuführen. Mehrerträge sind aus den Bereichen Quellensteuern, den Steuerauscheidungen und den Grundstückgewinnsteuern budgetiert. In der Sozialabteilung werden Mehraufwendungen im Bereich der Zusatzleistungen sowie der Sozialen Wohlfahrt erwartet. In der Abteilung Gesundheit und Umwelt entfallen ab Jahr 2012 im Zuge der neuen Spitalfinanzierung die Beiträge an die Spitäler. In der Schule wird mit einer stetigen Steigerung der Anzahl Klassen gerechnet, ebenso belasten die Positionen „Tagesstrukturen“ und „Sonderschulung“ die Rechnung zusätzlich. Weitere relevante Nettoaufwandzunahmen sind bei der Liegenschaftenverwaltung (weiterhin hoher Nachholbedarf im baulichen Unterhalt der städtischen Liegenschaften) sowie bei den Bevölkerungsdiensten (Unterhaltskosten im Frei-/Hallenbad, inkl. Restaurant sowie der Sportanlage Au) zu verzeichnen. Ohne Vornahme zusätzlicher Abschreibungen weist der Voranschlag 2012 einen Aufwandüberschuss von 2,6 Mio. Franken aus. In der Gesamtrechnung (inkl. Abwasser/Abfall) kann das Investitionsvolumen im Verwaltungsvermögen von 13 Mio. Franken durch den resultierenden Cashflow (2,7 Mio.) bei weitem nicht aus eigenen Mitteln finanziert werden (Selbstfinanzierungsgrad 21%).

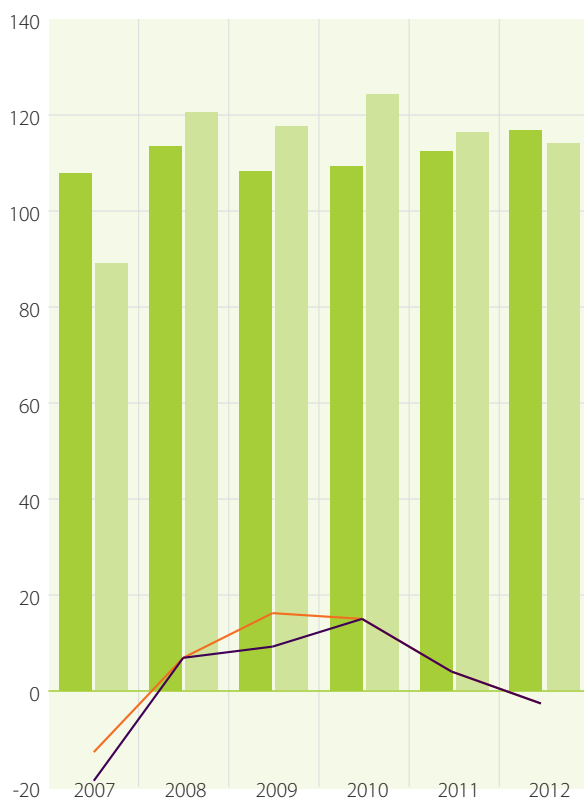
Valentin Peregó, Vorstand Finanzen und Liegenschaften

Laufende Rechnung

in Mio. CHF	Jahresrechnung				Voranschlag	
	2007	2008	2009	2010	2011	2012
Aufwand	107,754	113,498	108,272	109,201	112,361	116,706
Ertrag	88,993	120,461	117,581	124,301	116,451	114,120
Gewinn / Verlust ¹⁻	-18,761	6,963	9,309	15,100	4,090	-2,586
Gewinn / Verlust ²⁻	-12,761	6,963	16,309	15,100	4,090	-2,586

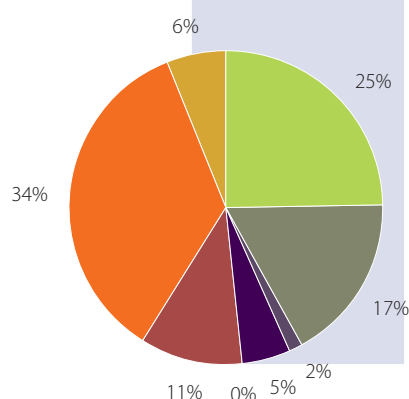
1_ mit freiwilligen zusätzlichen Abschreibungen

2_ ohne freiwillige zusätzliche Abschreibungen Gemeindegut

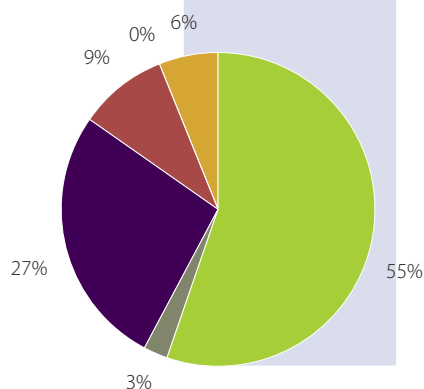


Laufende Rechnung – Artengliederung

Aufwand	in Mio. CHF	Voranschlag		Rechnung
		2012	2011	2010
Personalaufwand	29,018	26,932		26,534
Sachaufwand	19,966	18,223		17,502
Passivzinsen	1,855	2,162		2,600
Abschreibungen	5,652	5,692		4,773
Beiträge ohne Zweckbindung	0	1,483		1,205
Entschädigungen an Gemeinwesen, Einlagen in SpF	12,414	10,967		11,633
Betriebs- und Defizitbeiträge	40,959	39,771		38,777
Interne Verrechnungen, Durchlaufende Beiträge	6,842	7,131		6,177
Total Aufwand	116,706	112,361		109,201

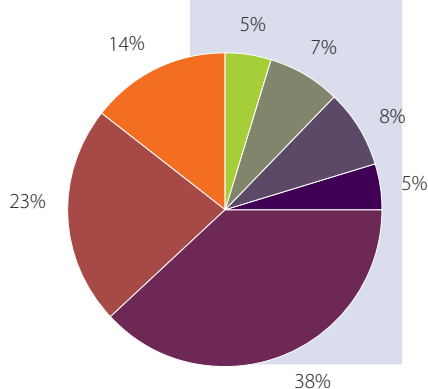


Ertrag	in Mio. CHF	Voranschlag		Rechnung
		2012	2011	2010
Steuern	63,154	68,648		76,540
Vermögenserträge	2,916	3,781		4,636
Gebühren, Entgelte	30,674	28,815		28,802
Anteile und Beiträge, Rückerstattungen von Gemeinwesen	10,503	7,677		8,090
Regalien und Konzessionen, Entnahmen aus Spezialfinanzierungen	0,031	0,399		0,056
Interne Verrechnungen, Durchlaufende Beiträge	6,842	7,131		6,177
Total Ertrag	114,120	116,451		124,301

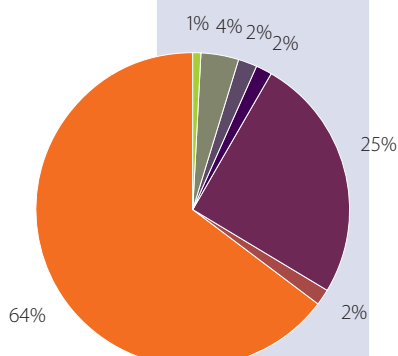


Laufende Rechnung – Institutionelle Gliederung

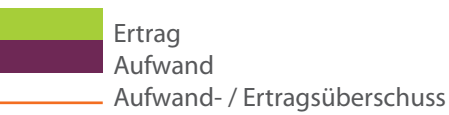
Aufwand	in Mio. CHF	Voranschlag		Rechnung
		2012	2011	2010
Legislative / Exekutive, Präsidialabteilung, übrige Behörden	5,719	5,568	5,404	
Bauabteilung	8,719	8,395	8,454	
Bevölkerungsdienste	9,411	8,595	7,690	
Gesundheits- und Umweltabteilung	5,599	6,938	6,763	
Sozialabteilung	44,232	40,021	39,228	
Schulabteilung	26,443	24,548	24,672	
Finanzabteilung	16,583	18,296	16,990	
Total Aufwand	116,706	112,361	109,201	



Ertrag	in Mio. CHF	Voranschlag		Rechnung
		2012	2011	2010
Legislative / Exekutive, Präsidialabteilung, übrige Behörden	1,226	1,315	1,503	
Bauabteilung	4,391	4,340	4,185	
Bevölkerungsdienste	2,161	1,873	1,830	
Gesundheits- und Umweltabteilung	1,792	2,022	1,931	
Sozialabteilung	28,926	24,769	24,903	
Schulabteilung	1,839	1,849	1,770	
Finanzabteilung	73,785	80,283	88,179	
Total Ertrag	114,120	116,451	124,301	



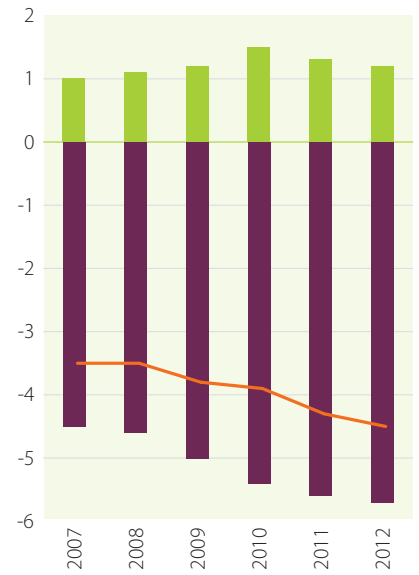
Vergleich der Abteilungen 2007 – 2012



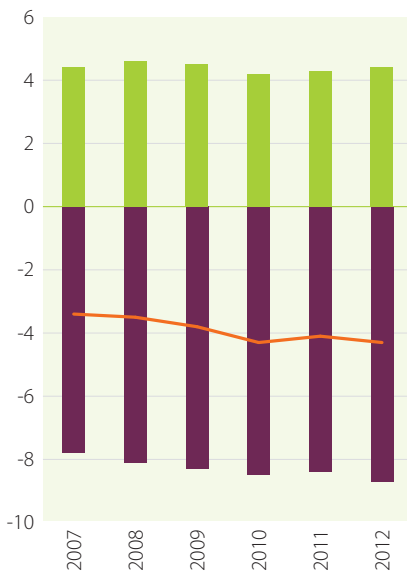
Wegen sehr unterschiedlicher Umsätze der einzelnen Abteilungen – sie reichen von 1 Mio. bis 90 Mio. Franken – mussten wir verschiedene Skalen anwenden.

Die Umsätze sind jeweils in Mio. Franken angegeben.

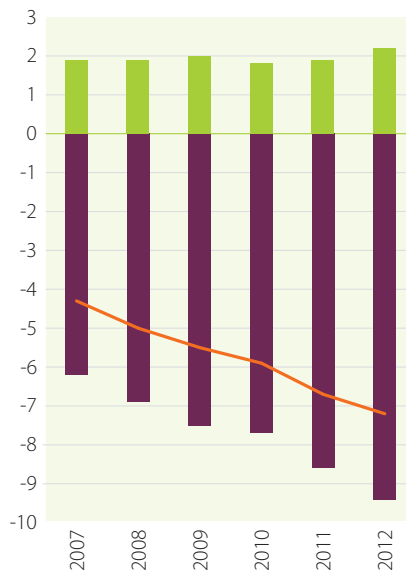
Präsidialabteilung



Bauabteilung



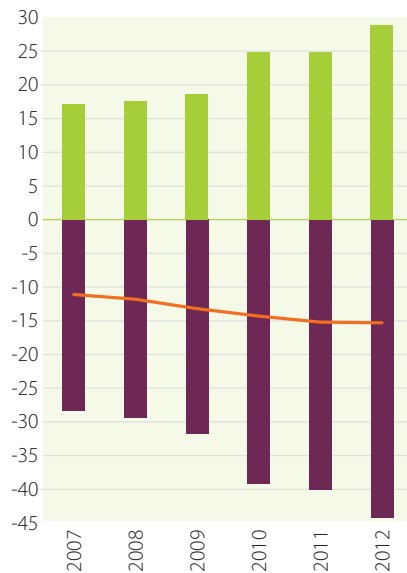
Bevölkerungsdienste



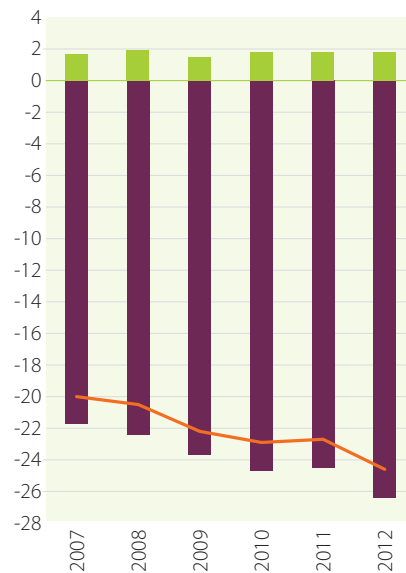
Gesundheitsabteilung



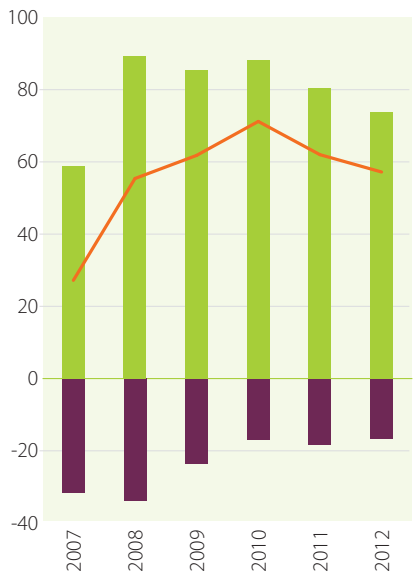
Sozialabteilung



Schulabteilung

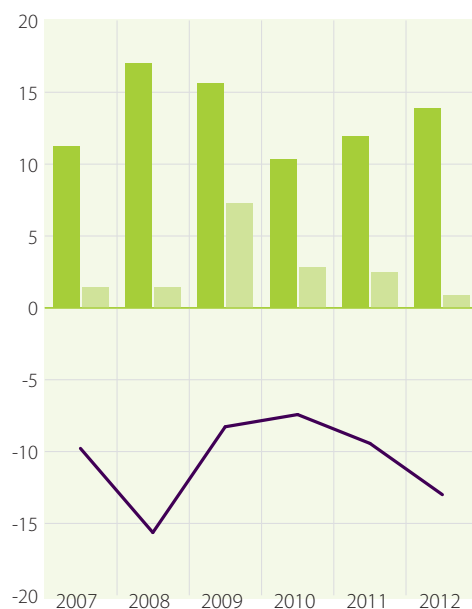


Finanzabteilung

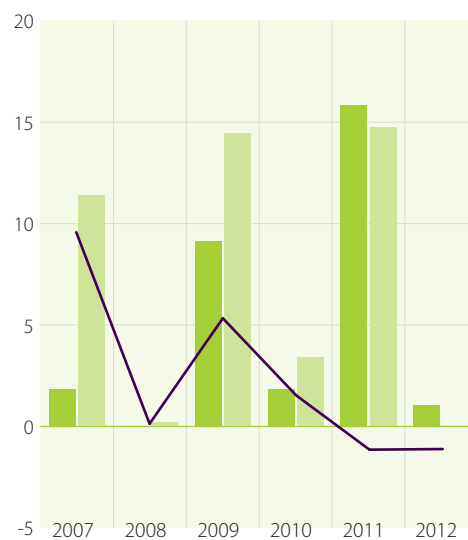


Investitionsrechnung **Verwaltungsvermögen**

	in Mio. CHF	Jahresrechnung				Voranschlag	
		2007	2008	2009	2010	2011	2012
Ausgaben		11,226	17,046	15,600	10,331	11,927	13,914
Einnahmen		1,403	1,423	7,269	2,842	2,447	0,902
Nettoinvestition		-9,823	-15,623	-8,331	-7,489	-9,480	-13,012

Investitionsrechnung **Finanzvermögen**

	in Mio. CHF	Jahresrechnung				Voranschlag	
		2007	2008	2009	2010	2011	2012
Ausgaben		1,835	0,031	9,128	1,849	15,848	1,060
Einnahmen		11,406	0,212	14,483	3,424	14,758	0
Nettoveränderung		9,571	0,181	5,355	1,575	-1,090	-1,060



Kapitalflussrechnung

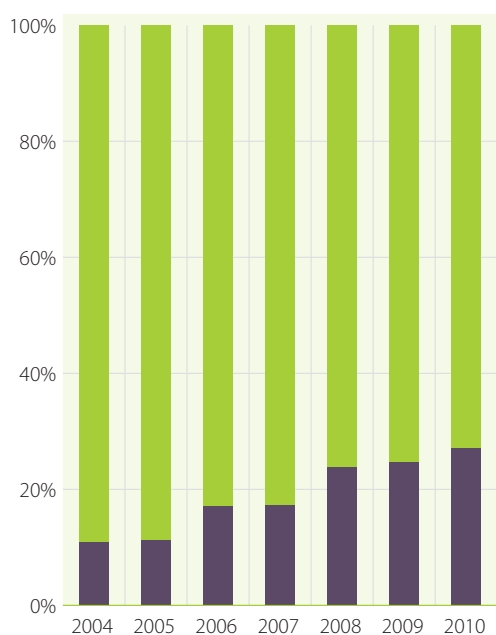
in Mio. CHF	Jahresrechnung				Voranschlag	
	2007	2008	2009	2010	2011	2012
Gewinn / Verlust Laufende Rechnung	-18,761	6,963	9,309	15,100	4,090	-2,586
Abschreibungen	9,162	3,580	11,583	4,202	5,135	5,103
Einlage / Entnahme Spezialfinanzierungen	-0,308	-0,625	0,055	0,419	-0,374	0,222
Cashflow	-9,907	9,918	20,947	19,721	8,851	2,739
Investitionen Verwaltungsvermögen	-9,823	-15,623	-8,331	-7,489	-9,480	-13,012
Desinvestitionen Finanzvermögen	9,571	0,181	5,355	1,575	-1,090	-1,060
Free Cashflow	-10,159	-5,524	17,971	13,807	-1,719	-11,333

Strukturvergleich Bilanz

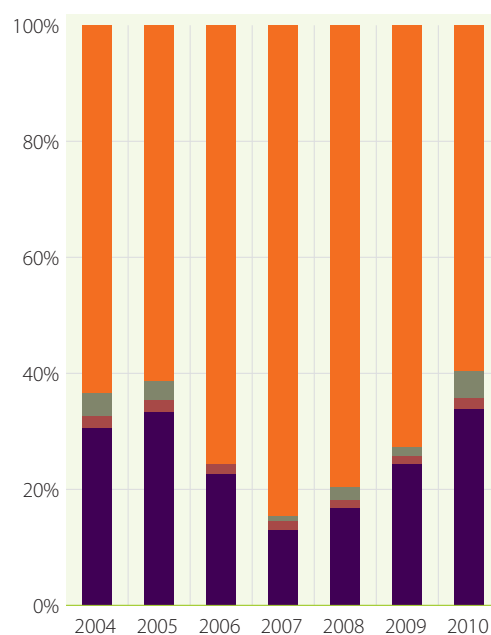
Aktiven	in Mio. CHF	2004	2005	2006	2007	2008	2009	2010
Finanzvermögen		154,784	147,462	156,241	156,860	142,829	126,924	120,452
Verwaltungsvermögen		18,812	18,696	32,078	32,740	44,784	41,531	44,818
Total		173,596	166,158	188,319	189,600	187,613	168,455	165,270

Passiven	in Mio. CHF	2004	2005	2006	2007	2008	2009	2010
Fremdkapital		110,172	101,778	142,364	160,285	149,182	122,586	98,559
Verrechnungen		6,882	5,690	0,190	1,832	4,511	2,511	7,843
Spezialfinanzierung		3,545	3,425	3,119	2,836	2,309	2,439	2,849
Eigenkapital		52,997	55,265	42,646	24,647	31,611	40,919	56,019
Total		173,596	166,158	188,319	189,600	187,613	168,455	165,270

Aktiven



Passiven



Finanzkennzahlen

in %	Jahresrechnung				Voranschlag		Mittel
	2007	2008	2009	2010	2011	2012	
SFG	-101	63	251	263	93	21	98
SFA	-13	9	19	17	8	3	7
KDA	5	3	4	3	4	4	4
ZBA	1	0	0	0	-1	-1	0

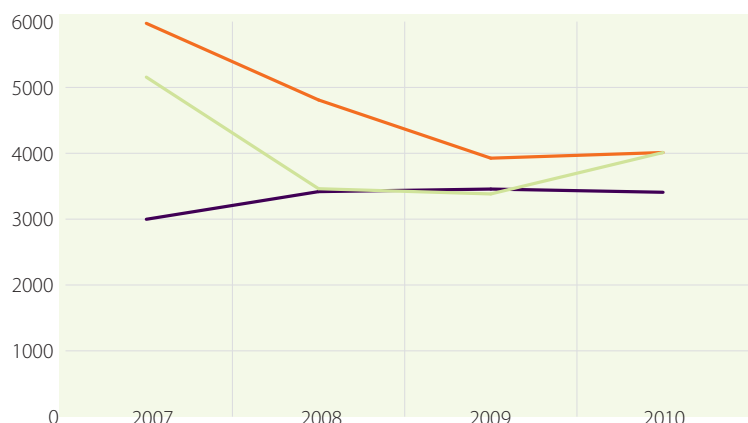
Steuerfüsse

in %	2007	2008	2009	2010	2011	2012
Kanton	100	100	100	100	100	100
Stadt	88	96	104	104	99	99
Ref. Kirche	5	7	7	9	9	9
Kath. Kirche	6	8	10	11	11	11

Kennzahlen Steuern

in CHF pro Kopf	2007	2008	2009	2010
Relative Steuerkraft Kanton	2'998	3'418	3'457	3'408
Eigene Relative Steuerkraft	5'974	4'810	3'926	4'012
* Eff. Steuerkraftabschöpfung	817	1'348	543	0
Eigene Relative Steuerkraft abzögl. eff. Steuerkraftabschöpfung	5'157	3'462	3'383	4'012

* als Berechnungsgrundlage dienen die Vorjahreszahlen



SFG Selbstfinanzierungsgrad

Diese Kennzahl zeigt die Finanzierung der Investitionen aus den selbst erarbeiteten Mitteln.

unter 70% grosse Verschuldung
70 – 100% verantwortbar
über 100% langfristig anzustreben

SFA Selbstfinanzierungsanteil

Zeigt den Anteil des Finanzertrages, der für Investitionen oder Schuldentilgung verwendet werden kann.

bis 0% nicht vorhanden
0 – 10% schwach
10 – 20% mittel
über 20% gut, anzustreben

KDA Kapitaldienstanteil

Diese Kennzahl zeigt den Anteil des Finanzertrages, der für den Kapitaldienst (Zinsen und Abschreibungen) aufgewendet werden muss.

0 – 5% klein
5 – 15% tragbar
15 – 25% hoch bis sehr hoch
über 25% kaum tragbar

ZBA Zinsbelastungsanteil

Diese Kennzahl zeigt den Anteil des Finanzertrages, der für den Zinsdienst aufgewendet wurde bzw. wird.

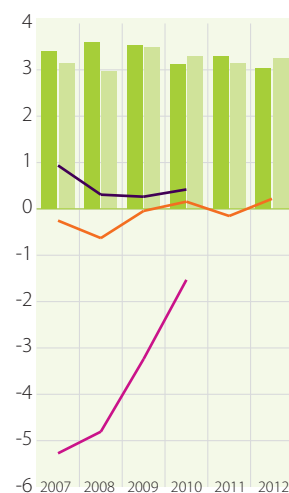
	Verschuldung	Belastung
0 – 2%	klein	erträglich
2 – 5%	mittel	hoch
5 – 8%	gross	sehr hoch
über 8%	überschuldet	kaum tragbar

Gemeindebetriebe

Abwasserbeseitigung

Laufende Rechnung in Mio. CHF	Jahresrechnung				Voranschlag	
	2007	2008	2009	2010	2011	2012
Aufwand	3,402	3,587	3,521	3,126	3,293	3,023
Ertrag	3,149	2,957	3,477	3,282	3,140	3,240
Erfolg	-0,253	-0,630	-0,044	0,156	-0,153	0,217

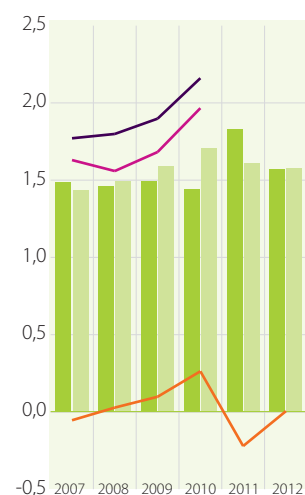
Bestandesrechnung in Mio. CHF	Jahresrechnung			
	2007	2008	2009	2010
Finanzvermögen	0,045	0,045	0,045	0,035
Verwaltungsvermögen	6,210	5,113	3,502	1,950
Fremdkapital	5,318	4,851	3,284	1,566
Eigenkapital	0,937	0,307	0,263	0,419
Nettovermögen/-schuld	-5,273	-4,806	-3,239	-1,531



Abfallentsorgung

Laufende Rechnung in Mio. CHF	Jahresrechnung				Voranschlag	
	2007	2008	2009	2010	2011	2012
Aufwand	1,486	1,462	1,494	1,442	1,831	1,571
Ertrag	1,432	1,490	1,592	1,705	1,610	1,576
Erfolg	-0,054	0,028	0,098	0,263	-0,221	0,005

Bestandesrechnung in Mio. CHF	Jahresrechnung			
	2007	2008	2009	2010
Finanzvermögen	1,630	1,559	1,682	1,966
Verwaltungsvermögen	0,141	0,240	0,216	0,194
Fremdkapital	0	0	0	0
Eigenkapital	1,771	1,799	1,898	2,160
Nettovermögen/-schuld	1,630	1,559	1,682	1,966



Herausgegeben von der Finanzabteilung
der Stadt Opfikon, Dezember 2011

Telefon 044 829 82 30
www.opfikon.ch