



LA CHAUX-DE-FONDS

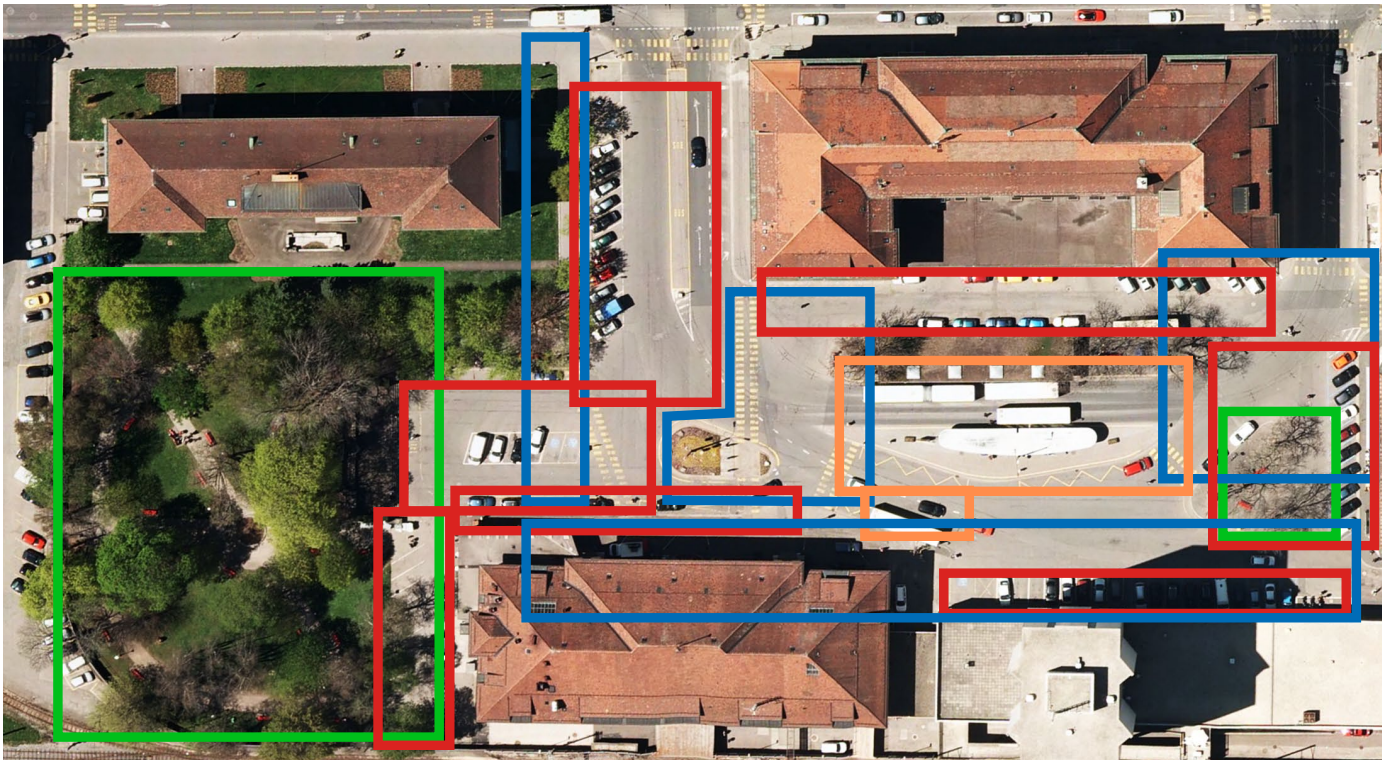
MÉTROPOLE HORLOGÈRE
UHRENMETROPOLE
METROPOLI OROLOGIERA
WATCHMAKING METROPOLIS

RÉAMÉNAGEMENT DE LA PLACE DE LA GARE ANNEXES DU RAPPORT AU CONSEIL GÉNÉRAL DU 6 MARS 2012 (PAR ORDRE DE CITATION DANS LE RAPPORT)

1. GEA, 2010 : aménagement Place de la Gare / rapport explicatif avant-projet, Lausanne_ disponible sur le site internet www.placedelagare.ch
2. Frundgallina, 2011 : descriptif projet de l'ouvrage, Neuchâtel_ disponible sur le site www.placedelagare.ch
3. GEA, 2008 : aménagement Place de la Gare / rapport de synthèse ateliers urbanistiques du 18 septembre 2008 et du 19 septembre 2008, Lausanne_ disponible sur demande auprès du SUE
4. GEA, 2010 : concours de projet Place de la Gare / programme du concours, Lausanne_ disponible sur www.placedelagare.ch
5. **SUE, 2011 : répartition des espaces (non daté), La Chaux-de-Fonds_ voir ci-après**
6. **Frundgallina, 2011 : LCF place de la Gare / aménagement place (10.02.2012), Neuchâtel_ voir ci-après**
7. GEA, 2010 : concours pour le réaménagement de la Place de la Gare / rapport du jury, Lausanne_ disponible sur www.placedelagare.ch
8. **Meyer Dudesek, 2011 : images de synthèse A, B, C et D du projet, Zürich_ voir ci-après**
9. **Frundgallina, 2011 : schéma d'accès trafic motorisé (19.12.2011), Neuchâtel_ voir ci-après**
10. PPLUS, 2011 : Place de la Gare, La Chaux-de-Fonds : étude vibration et bruit rapport préliminaire phase de chantier, Neuchâtel_ disponible sur demande auprès du SUE
11. PPLUS, 2011 : Place de la Gare, La Chaux-de-Fonds : étude vibration et bruit rapport préliminaire phase d'exploitation, Neuchâtel_ disponible sur demande auprès du SUE
12. SUE, 2011 : implantation du monument Numa-Droz, photomontage (20.12.2011), La Chaux-de-Fonds_ disponible sur www.placedelagare.ch
13. GVH, 2011 : Place de la Gare, situation générale (09.12.2011), St-Blaise_ disponible sur www.placedelagare.ch
14. **SUE, 2011 : aménagement de la Place de la Gare, plan des alignements (21.12.2011), La Chaux-de-Fonds_ voir ci-après**
15. GVH, 2011 : parking au nord de la rue du Commerce, étude de faisabilité, notice technique (27.01.2011), La Chaux-de-Fonds_ disponible sur www.placedelagare.ch
16. GVH, 2011 : parking au nord de la rue du Commerce, étude de faisabilité, variante au droit des voies CFF, notice technique (11.11.2011), La Chaux-de-Fonds_ disponible sur www.placedelagare.ch
17. GVH, 2011 : parking, variante I (25.11.2010), La Chaux-de-Fonds_ disponible sur www.placedelagare.ch
18. GVH, 2011 : parking, variante II (25.11.2010), La Chaux-de-Fonds_ disponible sur www.placedelagare.ch
19. GVH, 2011 : parking, variante III (non daté), La Chaux-de-Fonds_ disponible sur www.placedelagare.ch
20. SUE, 2012 : projet de l'ouvrage (devis +/- 10%) – projet global (25.01.2012), La Chaux-de-Fonds_ disponibles sur www.placedelagare.ch
21. Frundgallina, 2012 : devis projet de l'ouvrage provisoire (16.01.2012), Neuchâtel_ disponible sur le site internet www.placedelagare.ch

ANNEXE 5 - RÉPARTITION DES ESPACES

ÉTAT ACTUEL



- Espaces voitures
- Espaces détente
- Espaces piétons
- Espaces transports publics

APRÈS LE RÉAMÉNAGEMENT



- Espaces privilégiés voitures
- Espaces privilégiés détente
- Espaces privilégiés piétons
- Espaces privilégiés transports publics

LCF - PLACE DE LA GARE
REMENNAGEMENT DE LA PLACE DE LA GARE LA CHAUDRONNÈRES

STATIONNEMENT TIM
PROJET BASE ETENDU

FRUNDOGALIM SA
rue du Plan 3, 2000 Neuchâtel
tél 032 725 37 70 / fax 032 725 37 71

NOUVEAU
144
PROJET
A3
DATE DE FIN
24.11.2011



projet d'aménagement de la rue des Musées à préciser prévu dans le devis:
- entré
- 3 candélabres

S o passage interdit

O poubelle

O E
S o entrée zone

S o entrée zone

livraisons poste

poubelle O S o dépose-minute

taxis + motos + interdiction voitures

S o dépose-minute

14 motos

alim. borne électrique

EO

le

2 panneaux SGA

érable

frêne commun

27.26

le

frêne commun

27.26

frêne commun

27.26

12 voitures

22 voitures

EO
5 conteneurs enterrés

H B J

S o entrée/sortie zone

livraisons O E

S o zone

poubelle O

91

O poubelle

S o passage interdit

ANNEXE 8 - IMAGES DE SYNTHÈSE





LCF - PLACE DE LA GARE

REAMENAGEMENT DE LA PLACE DE LA GARE, LA CHAUX-DE-FONDS

SCHEMA D'ACCES TRAFIC MOTORISE

PROJET

N° DU PROJET	144
ECHELLE	1/500
FORMAT	A1
DATE PLAN	19.12.2011
500_002	

SERVICE D'URBANISME ET DE L'ENVIRONNEMENT,
LA CHAUX-DE-FONDS
MAÎTRE DE L'OUVRAGE
Passage Léopold-Robert 1204, La Chaux-de-Fonds
t 032 967 64 66
sue.urbanisme@ne.ch / www.chaux-de-fonds.ch

PAYSAGESTION
ARCHITECTES-PAYSAGISTES SIA
rue de la Louve 12, 1003 Lausanne
t 021 331 23 23 / f 021 331 23 21
pg@paysagestion.ch / www.paysagestion.ch

BETELEC SA
INGENIEURS-CONSEILS EN ELECTRICITE
Rue des Parcs 46, 2002 Neuchâtel
t 032 721 43 65 / f 032 724 30 22
Info@betelecneuchatel.ch / www.betelec.ch

TP AG
INGENIEUR SANITAIRE
Rue Centrale 115, 2501 Blénne
t 032 321 59 00 / f 032 321 59 01
office@tpag-ble.ch / www.tpag.ch

TP AG
INGENIEUR SANITAIRE
Rue Centrale 115, 2501 Blénne
t 032 321 59 00 / f 032 321 59 01
office@tpag-ble.ch / www.tpag.ch

FRUNGALLINA SA
ARCHITECTE
architectes fas sia, rue du Plan 3, 2000 Neuchâtel
t 032 725 37 70 / f 032 725 37 71
Info@frungallina.ch / www.frungallina.ch

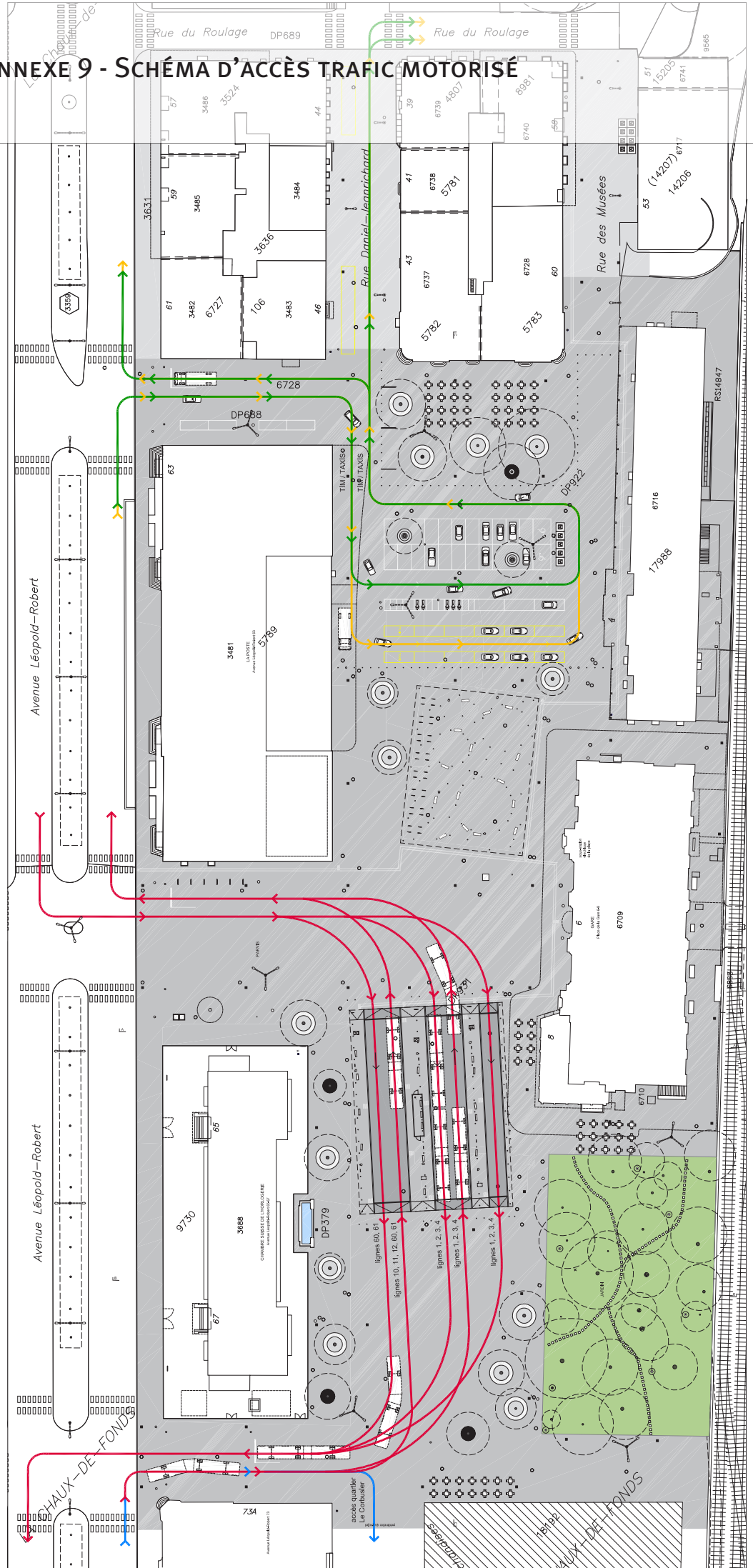
FRUNGALLINA SA
ARCHITECTE
architectes fas sia, rue du Plan 3, 2000 Neuchâtel
t 032 725 37 70 / f 032 725 37 71
Info@frungallina.ch / www.frungallina.ch

GVH ST. BLAISE SA
INGENIEUR CIVIL
Rue des Moullins, 2072 St. Blaise
t 032 756 97 60 / f 032 756 97 69
st-blaise@gvh.ch / www.gvh.ch

TP AG
INGENIEUR SANITAIRE
Rue Centrale 115, 2501 Blénne
t 032 321 59 00 / f 032 321 59 01
office@tpag-ble.ch / www.tpag.ch



ANNEXE 9 - SCHÉMA D'ACCÈS TRAFIC MOTORISÉ





LA CHAUX/DE/FONDS

MÉTROPOLE HORLOGÈRE
UHRENMETROPOLE
METROPOLI OROLOGIERA
WATCHMAKING METROPOLIS

SERVICE D'URBANISME ET DE L'ENVIRONNEMENT
ANNEXE 14 - PLAN D'ALIGNEMENT

Aménagement de la Place de la Gare

Plan des alignements

Etablie sur la base des données de la mensuration officielle du 10.05.2011

L:\Urbanisme\Aménagements urbains\Place de la Gare\APRES
CONCOURS\3_AMENAGEMENTS_URBAINS\PLANS\Alignements\Alignements version déf_cad off 10 mai 2011.dwg

Architecte / urbaniste: PC	N° du plan:	Date: 21.12.2011	Echelle: 1/1000	Format: 63/30	Dess.: Chr
-------------------------------	-------------	---------------------	--------------------	------------------	---------------

Mise à jour: _____

Auteur du plan/règlement _____ La Chaux-de-Fonds, le : _____	Signature Au nom du Conseil communal Le/La président(e) : _____ Le/La Chancelier (ère) : _____ La Chaux-de-Fonds, le : _____
Préavis Le Conseiller d'Etat chef du Département de la gestion du territoire Neuchâtel, le : _____	Adoption par arrêté de ce jour Au nom du Conseil général Le/La président(e) : _____ Le/La secrétaire : _____ La Chaux-de-Fonds, le : _____
Mise à l'enquête publique du _____ au _____ Au nom du Conseil communal Le/La président(e) : _____ Le/La Chancelier (ère) : _____ La Chaux-de-Fonds, le : _____	Approbation par arrêté de ce jour Au nom du Conseil d'Etat Le/La président(e) : _____ Le/La Chancelier (ère) : _____ Neuchâtel, le : _____
Sanction par arrêté de ce jour Au nom du Conseil d'Etat Le/La président(e) : _____ Le/La Chancelier (ère) : _____ Neuchâtel, le : _____	

Auteur du plan/règlement Service des ponts et chaussées Le/la chef/fe de service: Neuchâtel, le : _____	Signature Le Conseiller d'Etat chef du Département de la gestion du territoire Neuchâtel, le : _____
Mise à l'enquête publique du _____ au _____ Le Conseiller d'Etat chef du Département de la gestion du territoire Neuchâtel, le : _____	Approbation par arrêté de ce jour Au nom du Conseil d'Etat Le/La président(e) : _____ Le/La Chancelier (ère) : _____ Neuchâtel, le : _____
Sanction par arrêté de ce jour Au nom du Conseil d'Etat Le/La président(e) : _____ Le/La Chancelier (ère) : _____ Neuchâtel, le : _____	


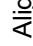
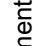


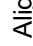
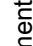


SERVICE D'URBANISME ET DE L'ENVIRONNEMENT

Aménagement de la Place de la Gare

Plan des alignements

Légende:

-  Alignement sanctionné
-  Alignement supprimé
-  Alignement nouveau
-  Front d'implantation obligatoire
-  Immeuble remarquable (0-3)
-  Immeuble bien intégré (4-6)
-  Immeuble perturbant (7-9)

-  Alignement nouveau secondaire

LA CHAUX-DE-FONDS

METROPOLÉ HORLOGÈRE
UHRENMETROPOLE
METROPOLI OROLOGIERA
WATCHMAKING METROPOLIS

