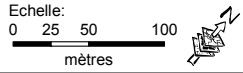




LA CHAUX-DE-FONDS

MÉTROPOLÉ HORLOGÈRE
UHRENMETROPOLÉ
METROPOLI OROLOGIAIA
WATCHMAKING METROPOLIS



Auteur: Service géomatique
Date: 05.06.2012
Format: A4

**Demande de crédit de CHF 272'400.-
pour l'acquisition des terrains pour
l'implantation de la plateforme de
transbordement**

Annexe A

Situation générale

Plan établi sur la base des données de la mensuration
officielle du 19.03.2012, complétées par le Service
géomatique

O:\Projets\Economie\Domaine_foncier\BF_10936\4_MXD\BF_10936_A_5000.mxd





LA CHAUX-DE-FONDS

MÉTROPOLÉ HORLOGÈRE
UHRENMETROPOLE
METROPOLI OROLOGIAIA
WATCHMAKING METROPOLIS

Echelle:
0 5 10 20
mètres



Auteur: Service géomatique
Date: 05.06.2012
Format: A4

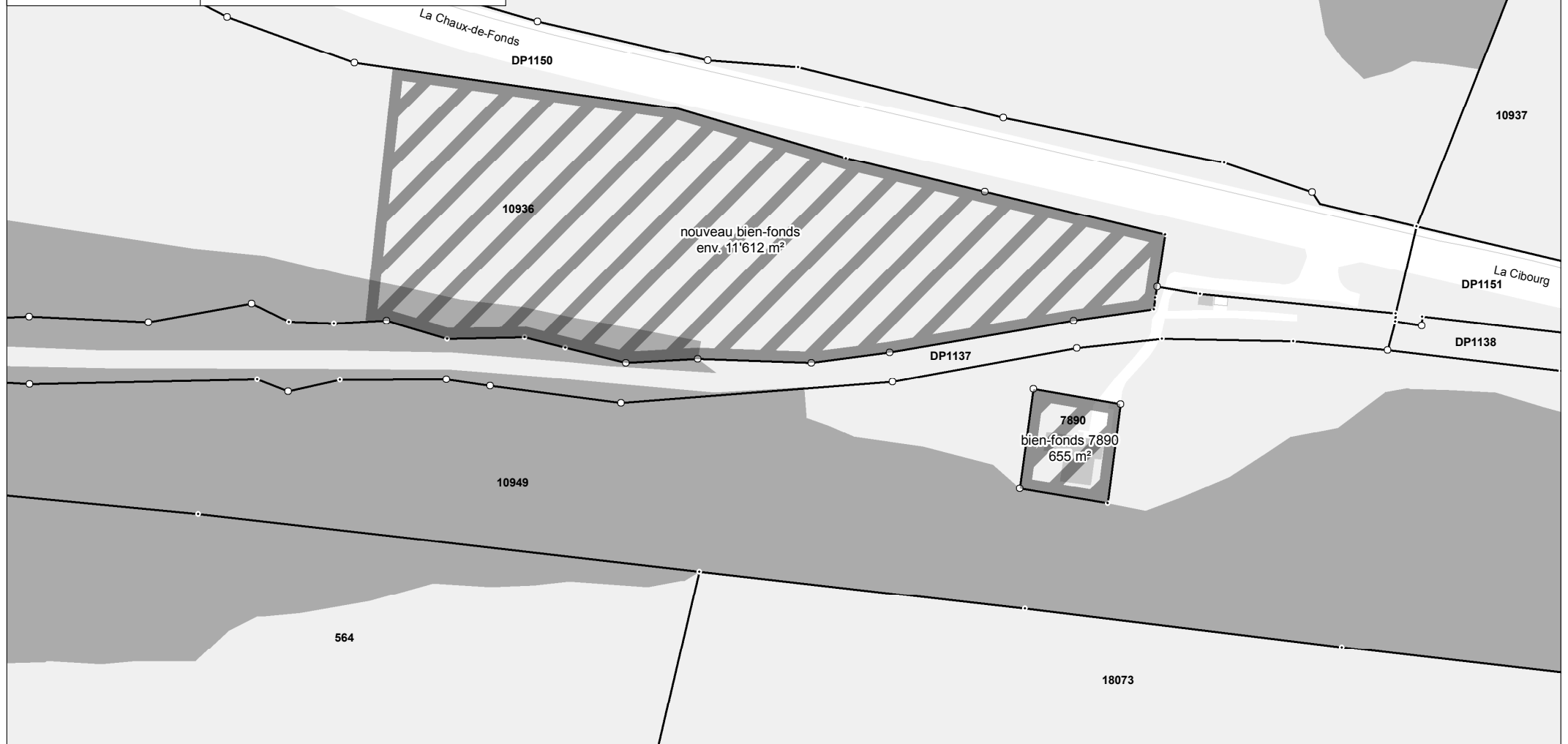
**Demande de crédit de CHF 272'400.-
pour l'acquisition des terrains pour
l'implantation de la plateforme de
transbordement**

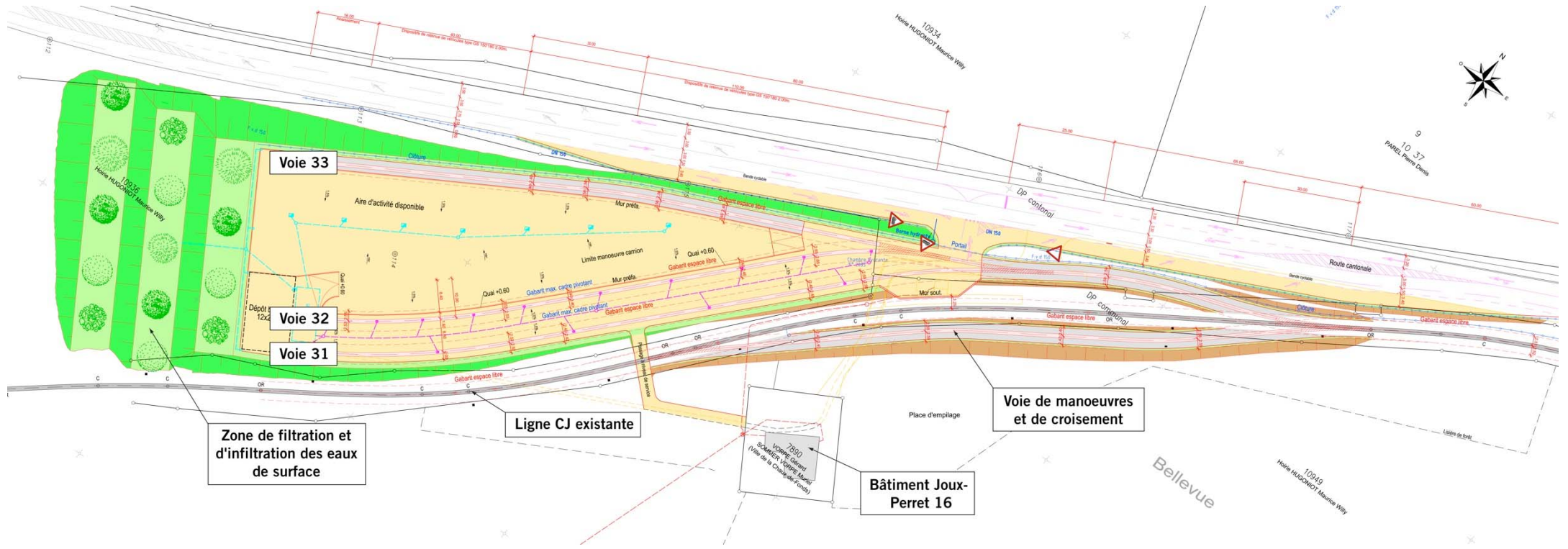
Annexe B

Situation cadastrale

Plan établi sur la base des données de la mensuration
officielle du 19.03.2012, complétées par le Service
géomatique

O:\Projets\Economie\Domaine_foncier\BF_10936\4_MXD\BF_10936_B_1500.mxd





9
10 37
PARCELLE Puisse-Denis