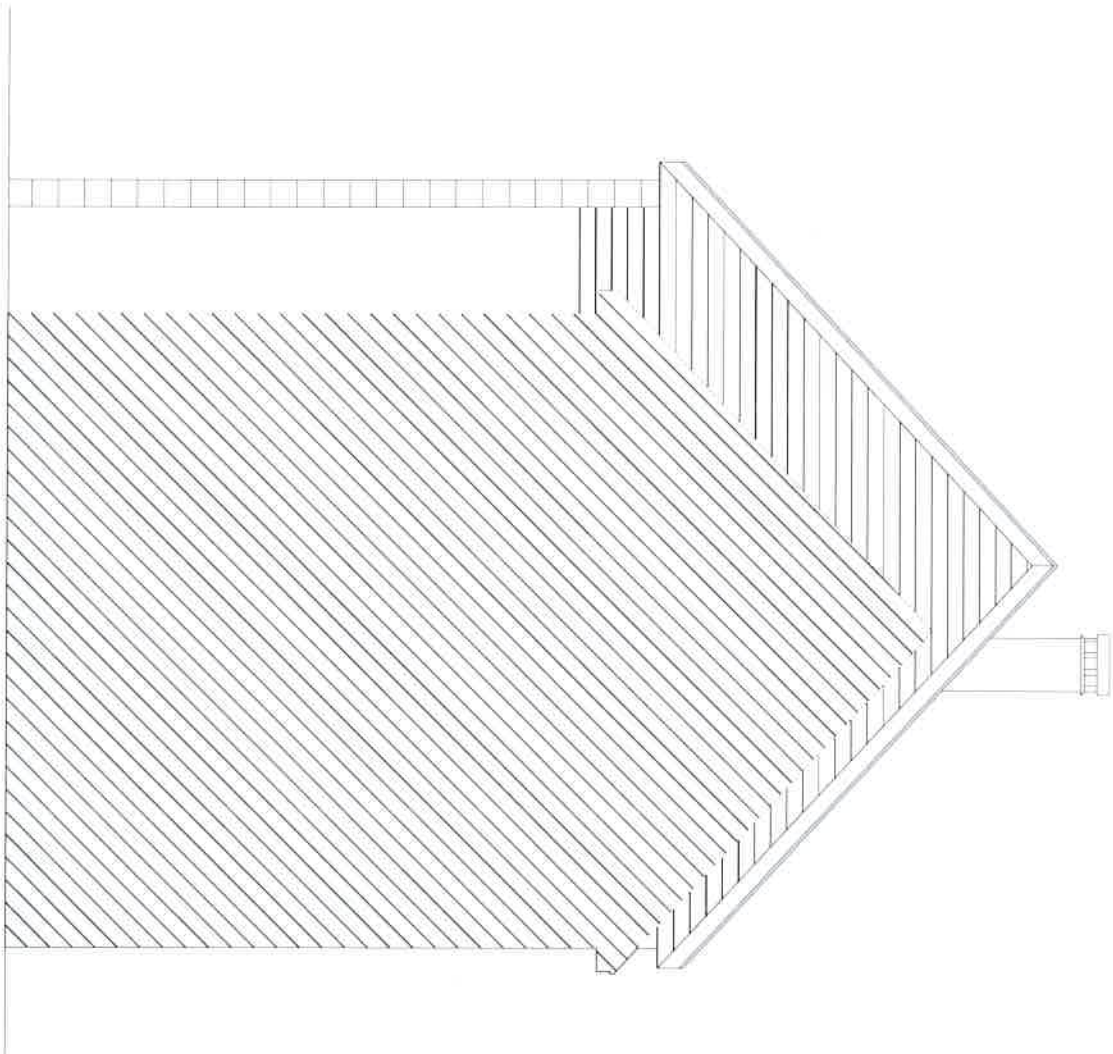


Façade est



Façade ouest



LA CHAUX/DE/FONDS
 architectes associés
 architectes associés
 architectes associés

Collège 9-11 - Art. 12033
 Réaménagement des combles
 2300 La Chaux-de-Fonds

Façade est+ouest

SERVICE D'ARCHITECTURE ET DES BATIMENTS

N° du plan: 10		Date: 09.07.2014		Echelle: 1:100		Format: A3		DWA: DH	
----------------	--	------------------	--	----------------	--	------------	--	---------	--

Architecte : A. Guillemin
 Mise à jour: 06.08.2012 Ajout volets

Légende:

-  Existant
-  A démolir
-  A construire



LA CHAUX/DE/FONDS

ARCHITECTURE
INTERIEURE
ET EXTERIEURE
DES BÂTIMENTS

Architecte:
A. Guillemin
Membre R.P.A.

SERVICE D'ARCHITECTURE ET DES BATIMENTS

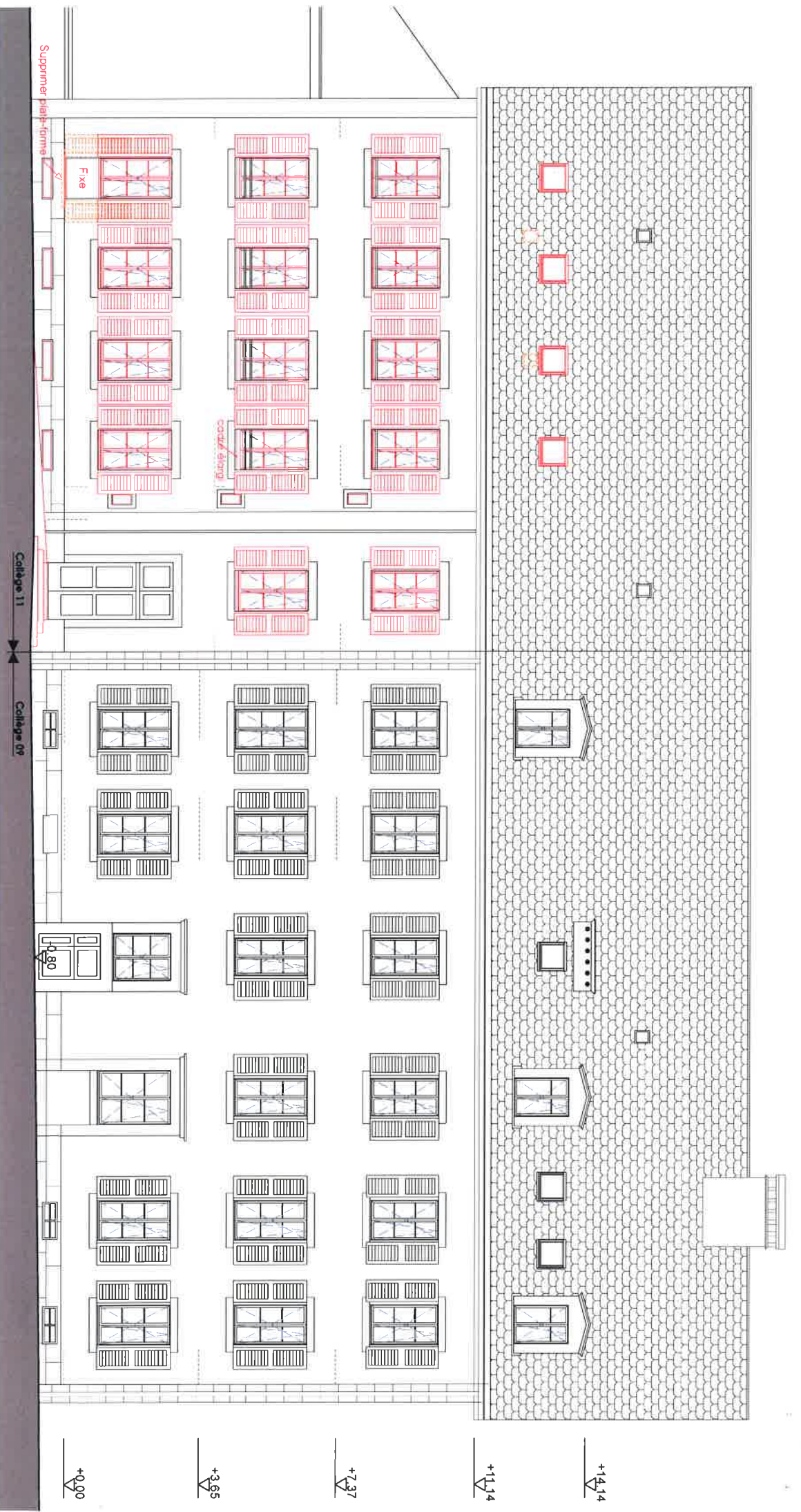
Collège 9-11 - Art. 12033
Réaménagement des combles
2300 La Chaux-de-Fonds

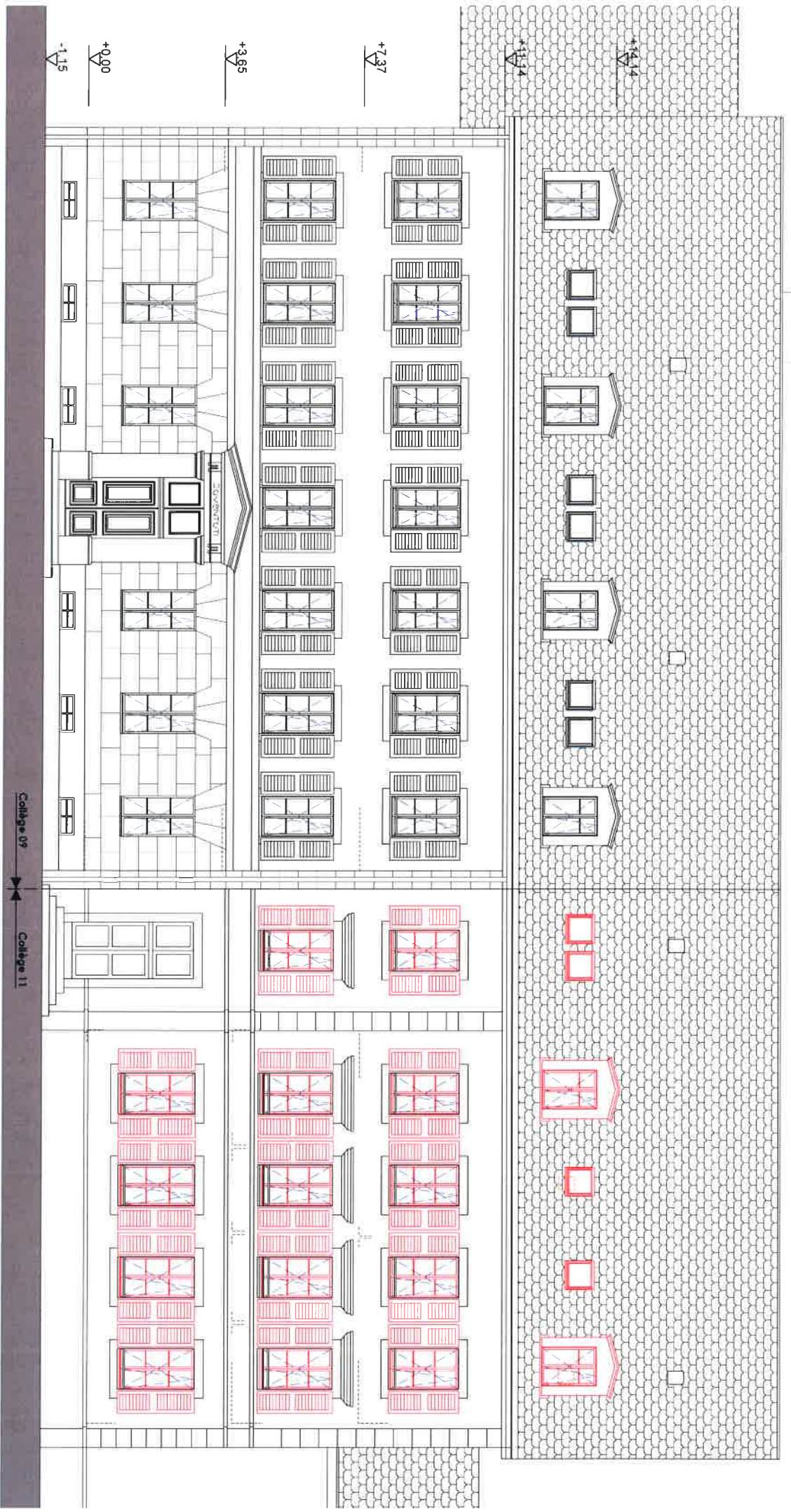
Facède Nord
Avant-projet

N° du plan: 08
Date: 09.07.2014
Echelle: 1:100
Format: A3
Dess: PH

Légende:

-  Existant
-  A démolir
-  A construire





LA CHAUX-DE-FONDS

UNIVERSITÉ DE LAUSANNE
UNIVERSITÄT BASEL
UNIVERSITÀ DEL SALENTO
UNIVERSITÄT ZÜRICH
UNIVERSITÄT WÜRZBURG

SERVICE D'ARCHITECTURE ET DES BATIMENTS

Collège 9-11 - Art 12033
Réaménagement des combles
2300 La Chaux-de-Fonds

Facade sud

Légende:

- Existant
- A démolir
- A construire

Architecte
A. Guiller
N° du plan: 09
Date: 09.07.2014
Echelle: 1:100
Format: A3
Date: DH

Mise à jour: 28.08.2013: Ajout garde-corps
17.02.2014: Ajout garde-corps C11

Collège 09 Collège 11

+16.87
Toiture

+13.49
Sur-combles

+10.60
Combles

+7.30
Etage 2ème

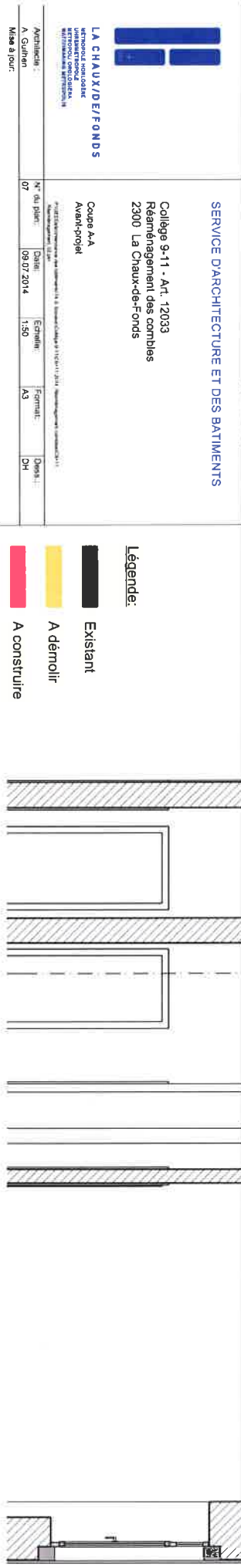
SERVICE D'ARCHITECTURE ET DES BATIMENTS

Collège 9-11 - Art. 12033
Réaménagement des combles
2300 La Chaux-de-Fonds

Coupe A-A
Avant-projet

Légende:

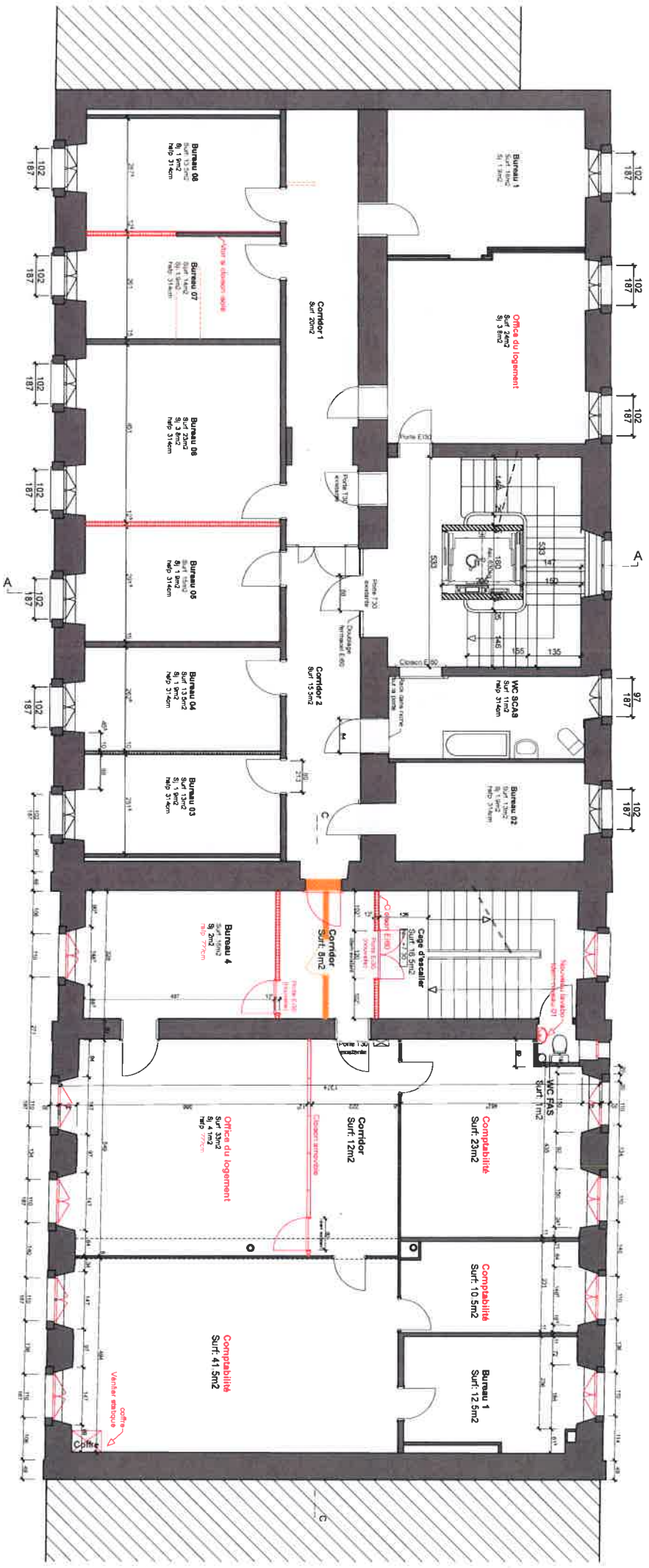
- Existant
- A démolir
- A construire



LA CHAUX-DE-FONDS
LE SERVICE D'ARCHITECTURE
ET DES BATIMENTS

Architecte: A. GUNDEL
Mise à jour:

N° de Plan:	Date:	Echelle:	Format:	Dessiné:
07	09/07/2014	1:50	A3	DM



Collège : 09 Collège : 11

SERVICE D'ARCHITECTURE ET DES BATIMENTS

Collège 9-11 - Art. 12033
Règlement des combles
2300 La Chaix-de-Fonds

PLAN
Étage 02
Avent-projet

Légende:

- Existant
- A démolir
- A construire



LA CHAUX-DE-FONDS
services immobiliers
urbanistiques
architecturaux et techniques

Architecte:	N° du plan:	Date:	Echelle:	Format:	Déca:
A. Galien	04	08/07/2014	1:100	A3	DH
Mises à jour:					



LA CHAUX/DE/FONDS
 ARCHITECTURE ET
 D'INGÉNIEURIE

Architecte:
 A. Gauthier
 Maître à jour:

SERVICE D'ARCHITECTURE ET DES BATIMENTS

Collège 9-11 - Art. 12033
 Réaménagement des combles
 2300 La Chaux-de-Fonds

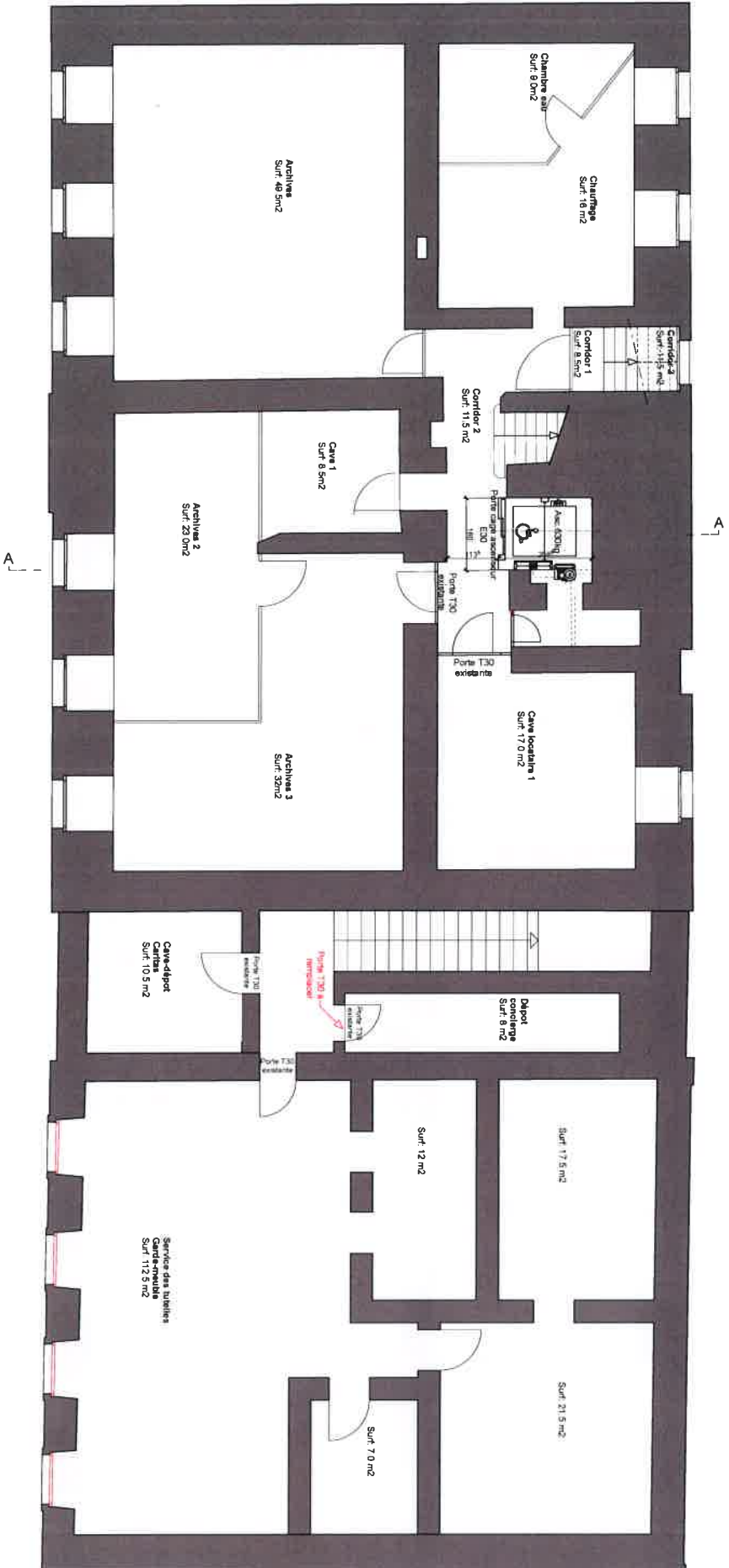
PLAN
 Souvent
 Avant-projet

Adresse: 2300 La Chaux-de-Fonds, Suisse
 N° de plan: 09.07.2014

Date: 09.07.2014
 Echelle: 1:100
 Format: A3
 Date: 09

Légende:

-  Existant
-  A démolir
-  A construire



Collège, 09

Collège, 11



LA CHAUX/DE/FONDS
 ARCHITECTURE
 INTERIORS
 EXTERIORS
 INTERIORS
 EXTERIORS

SERVICE D'ARCHITECTURE ET DES BATIMENTS

Collège 9-11 - Art. 12033
 Réaménagement des combles
 2300 La Chaux-de-Fonds

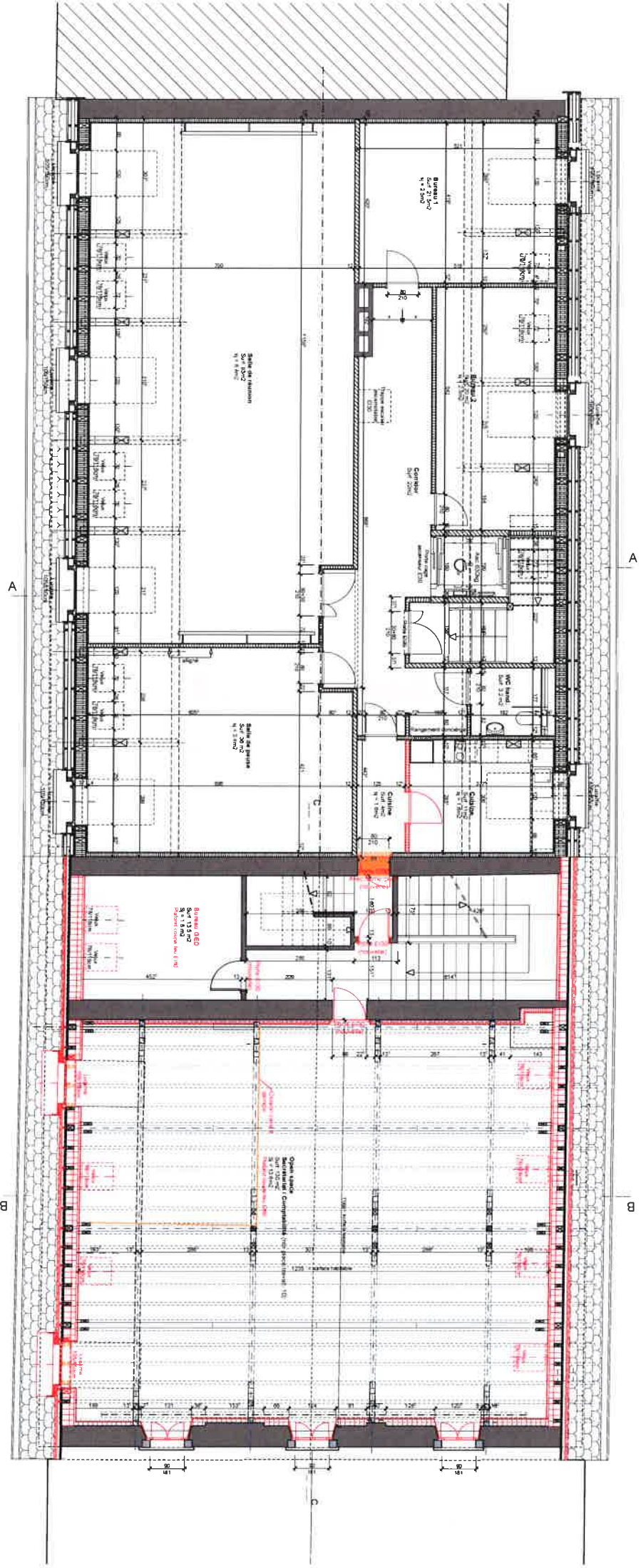
PLAN
 Combles
 Avant-projet

Architecte :	N° du plan :	Date :	Echelle :	Format :	Date :
A. Gullerud	05	09.07.2014	1:100	A3	DH

Mise à jour :

Légende:

-  Existant
-  A démolir
-  A construire



Collège, 09 Collège, 11



LA CHAUX/DE/FONDS
 ARCHITECTURE
 11000 CHATELAIN
 20110 CHATELAIN

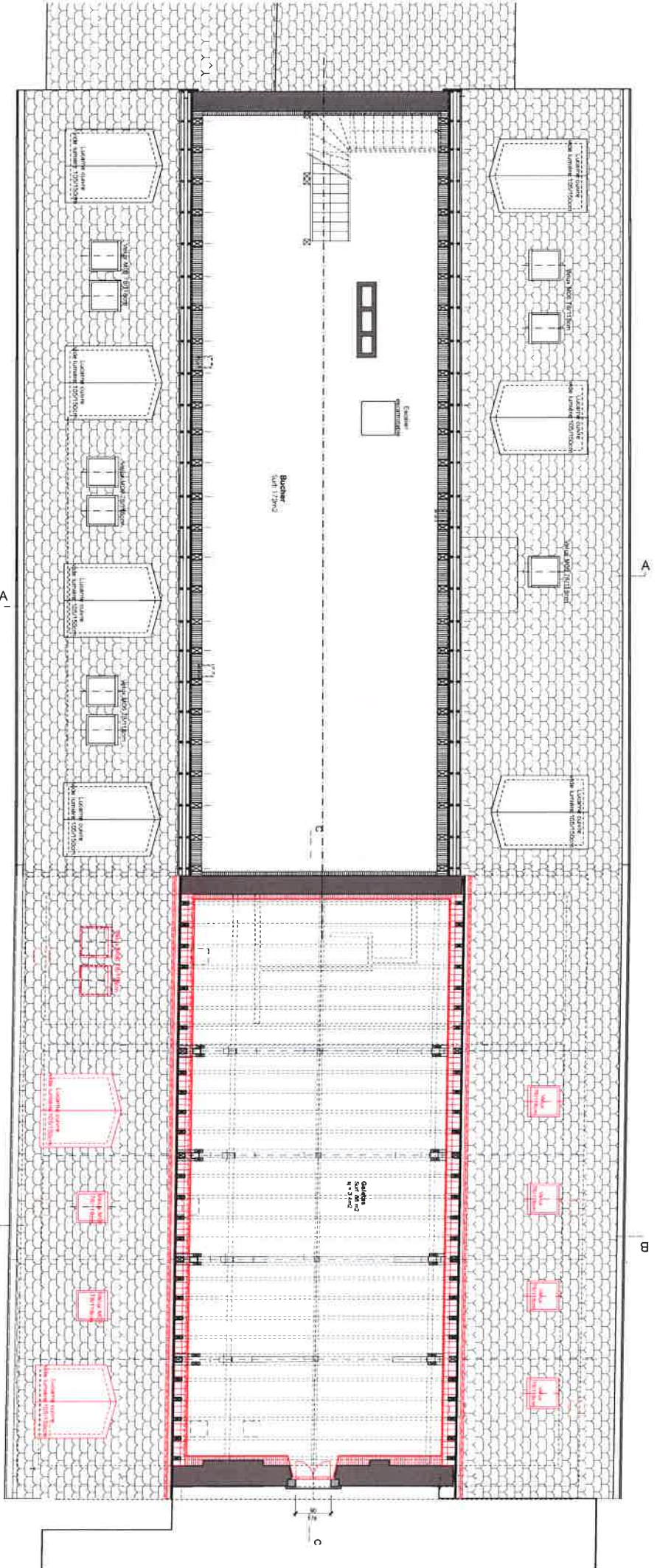
SERVICE D'ARCHITECTURE ET DES BATIMENTS
 Collège 9-11 - Art. 12033
 Réaménagement des combles
 2300 La Chaux-de-Fonds

PLAN
 Sur-combles
 Avant-projet

Architecte:	N° de plan:	Date:	Échelle:	Format:	Départ:
A. Gulien	06	06.07.2014	1:100	A3	CH
Mise à jour:					

- Légende:**
- Existant
 - A démolir
 - A construire

Collège, 09 Collège, 11



SERVICE DE L'ACTION SOCIALE - Collège 9-11
Liste places de travail

COLLEGE 9 - Existant				
Local	surface m2 Exist	pl de travail Exist	Remarques	
Comble	Bureau 21.50	1	Bureau 1	
	Bureau 20.00	1	Bureau 2	
	Salle séance (63.00)		(non additionné)	
	Salle pause (36.00)		(non additionné)	
	Cuisine-café (15.00)		(non additionné)	
Etage 02	Bureau 18.00	1	Bureau 1	
	Bureau 13.00	1	Bureau 2	
	Bureau 13.00	1	Bureau 3	
	Bureau 13.50	1	Bureau 4	
	Bureau 15.00	1	Bureau 5 *	
	Bureau 23.00	1	Bureau 6 *	
	Bureau 14.00	1	Bureau 7 *	
	Bureau 13.50	1	Bureau 8 *	
	Bureau 24.00	1	Office du logement *	
Etage 01	Bureau 12.00	1	Bureau 1	
	Bureau 7.50	1	Bureau 2	
	Bureau 13.00	1	Bureau 3	
	Bureau 11.00	1	Bureau 4	
	Bureau 11.00	1	Bureau 5	
	Bureau 14.00	1	Bureau 6	
	Bureau 16.00	1	Bureau 7	
	Bureau 16.00	1	Bureau AS *	
	Bureau 13.50	1	Bureau AS *	
	Bureau 17.00	1	Bureau Accord	
Rez	Bureau 8.00	1	AVS entretien	
	Bureau 30.00	4	Réception Accord	
	Salle Attente (inclus 8.5)		(non additionné)	
	Bureau 9.60	1	Bureau 1	
	Bureau 9.60	1	Bureau 2	
	Bureau 8.50	1	Bureau 3	
	Bureau 13.00	1	Bureau caisse	
	Bureau 30.00	4	Réception SCAS	
TOTAL	428.20	34		

COLLEGE 11 - Existant / Transformation 2014...				
Local	surface m2 Exist- Nlle	pl de travail Exist- Nlle	Remarques	
Comble	Open Space Bureau	130.00 13.50	6 1	Secrétaire Bureau GED
				pour les étages
Etage 02	Bureau Bureau	42.50 19.50	1 1	Bureau Comptabilité
	Bureau Bureau	23.00 23.00	2 2	Comptabilité
	Open Space Open Space	33.00 41.50	2 4	Office du logement Comptabilité
	Bureau	18.00	1	Bureau
				pour les étages
Etage 01	Bureau Bureau	16.50 9.50	1 1	Bureau 1 Bureau 2
	Bureau Bureau	19.00 15.50	1 1	Bureau 3 Bureau 4
	Bureau Bureau	14.00 9.00	1 1	Bureau 5 Bureau 6
	Bureau Bureau	12.00 19.00	1 1	Bureau 7 Bureau 8
Rez	Bureau Bureau	12.50 17.50	1 1	Bureau Bureau
	Salle Attente (25.00) Open Space		4	(non additionné) Agence AVS AI
		68.50	3	
			5	pour les étages
TOTAL EN	114.50	376.50	17	187 en réalité 110
TOTAL après transfo	114.50	491.00	35	en réalité 27

* transformation d'espaces ouverts actuellement en bureaux individuels. Perte de 8 places de travail sur Collège 9. Aujourd'hui 2 assistants sociaux ont pas ce bureaux individuels.
Les 18 places disponibles supplémentaires possible à C11 sont donc en réalité de 12 et 2 bureaux pourraient être mis à disposition à l'exterie, donc 10 places pour le SCAS
48 personnes travaillent aujourd'hui à C9. Certaines surfaces sont hors normes

