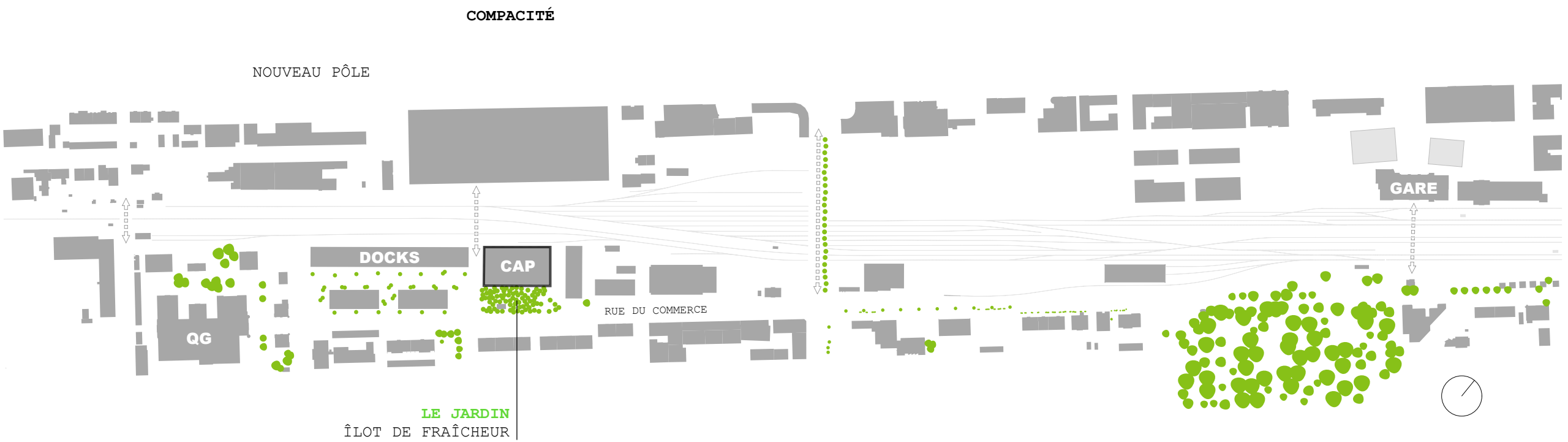
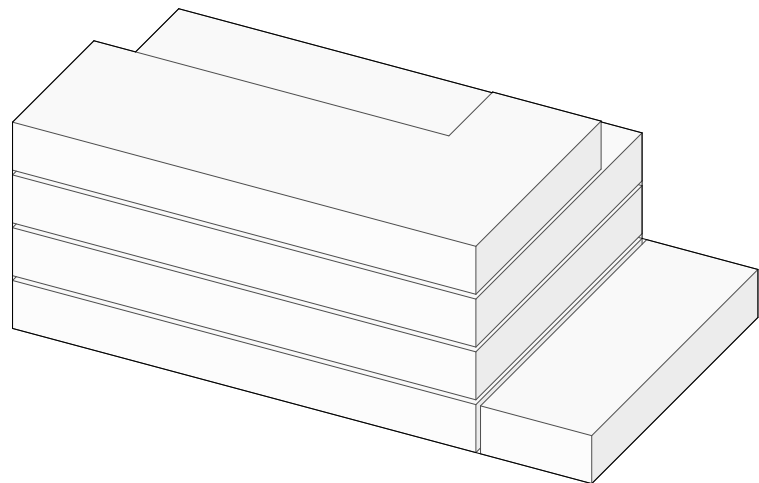


## **ANNEXE 2 : PRÉSENTATION GÉNÉRALE DU PROJET**

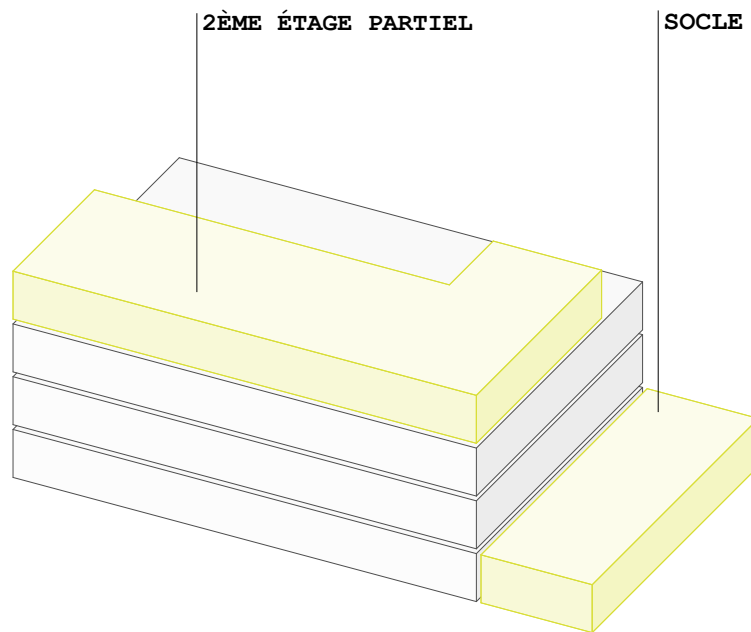
Par dSA Daniele Stendardo Architectes sàrl



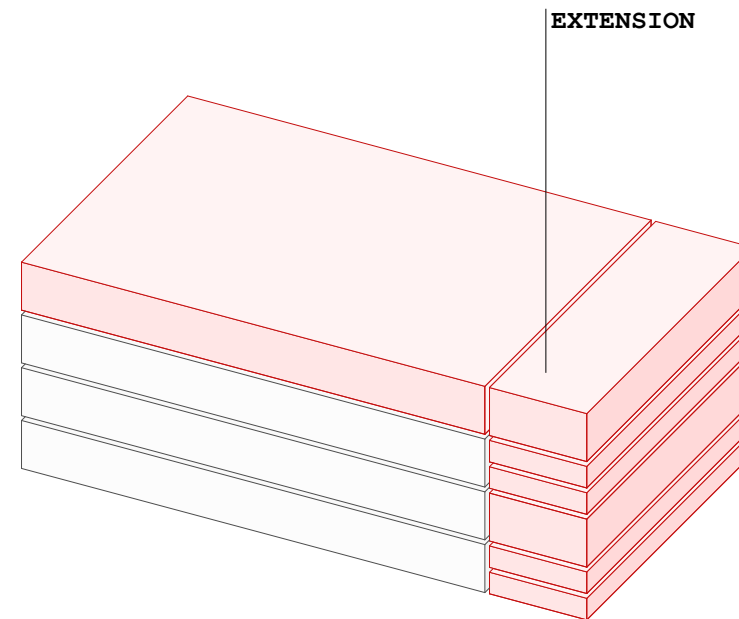


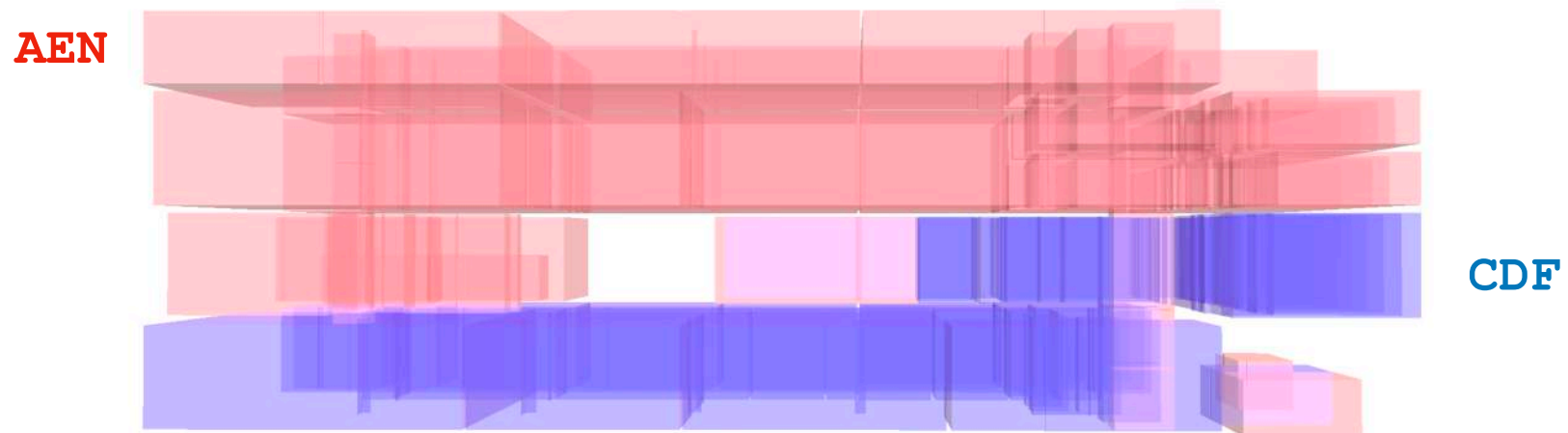


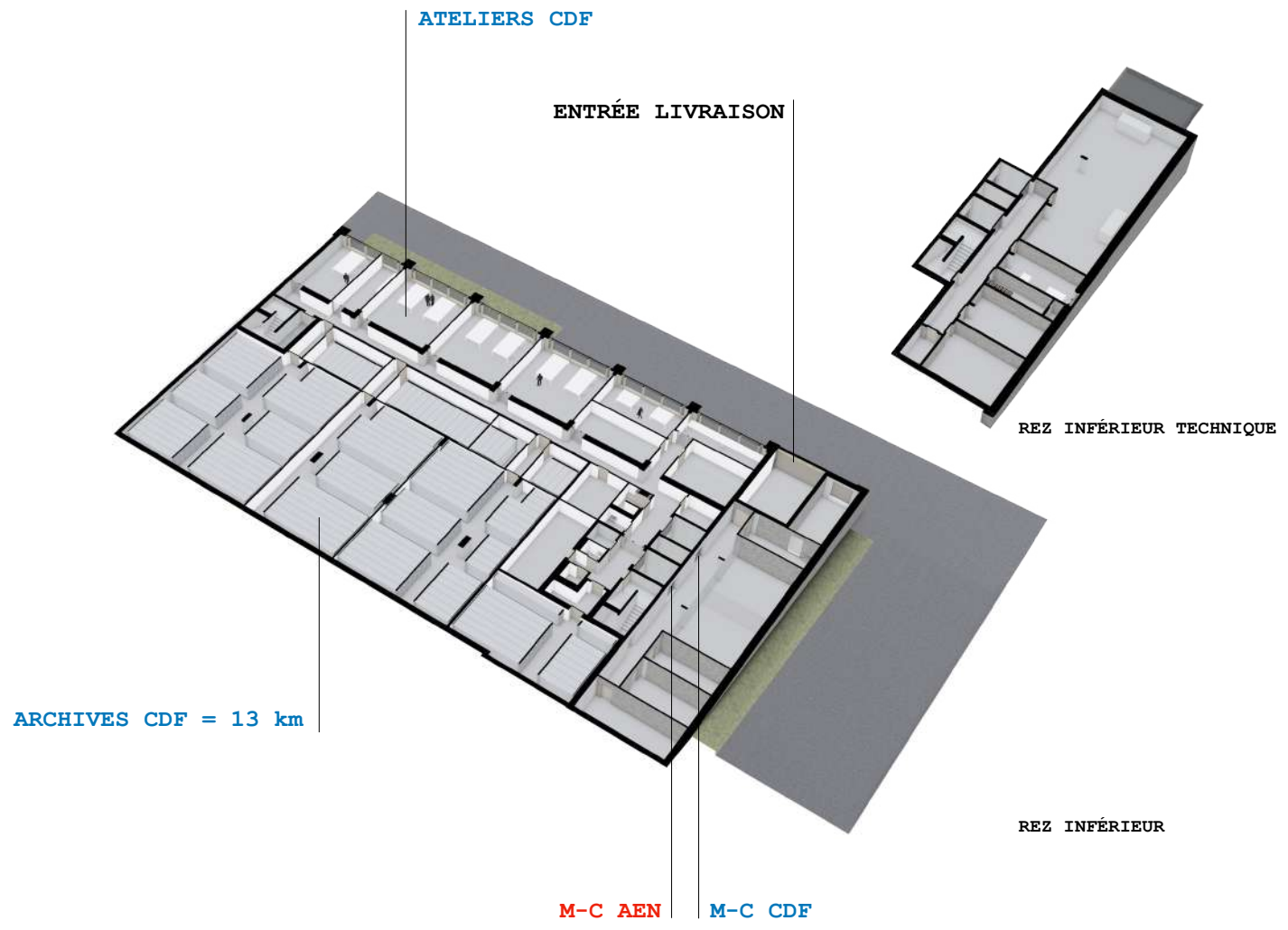
B Â T I M E N T   E X I S T A N T



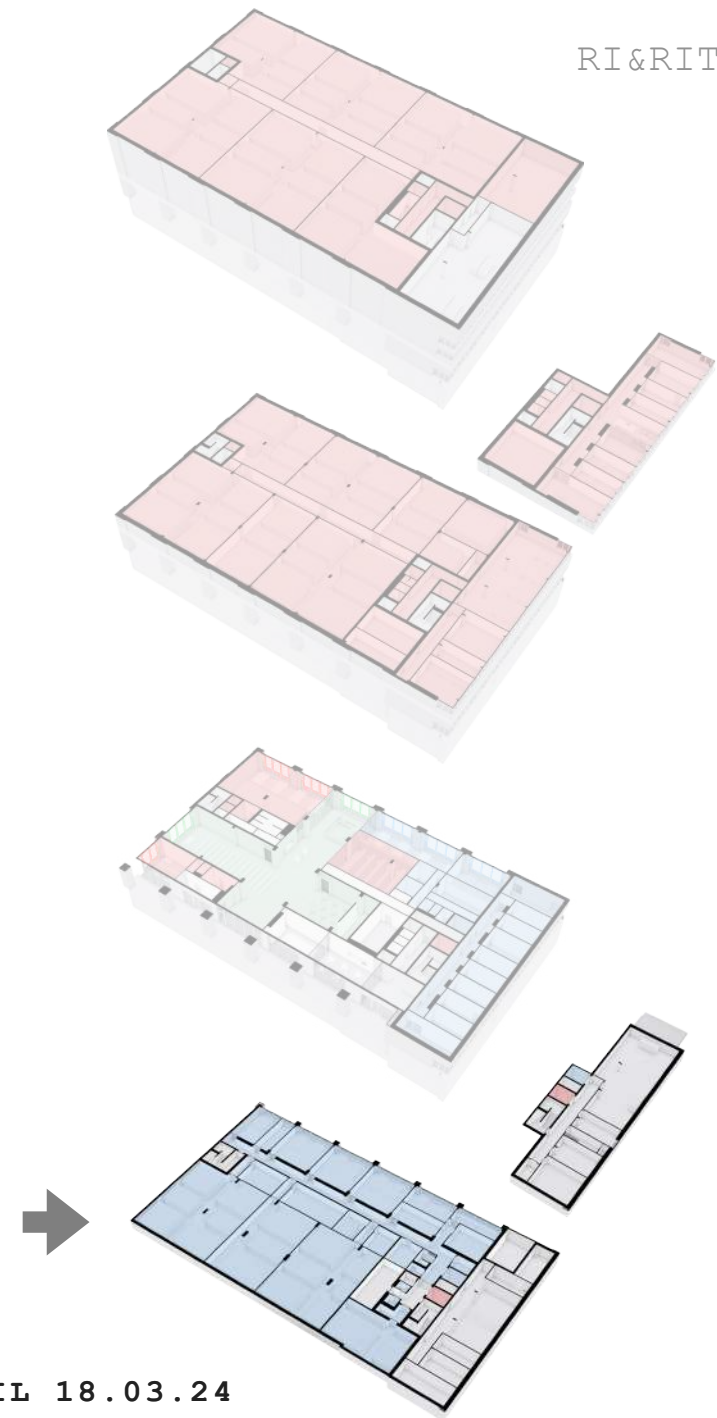
T R A N S F O R M A T I O N   /   E X T E N S I O N

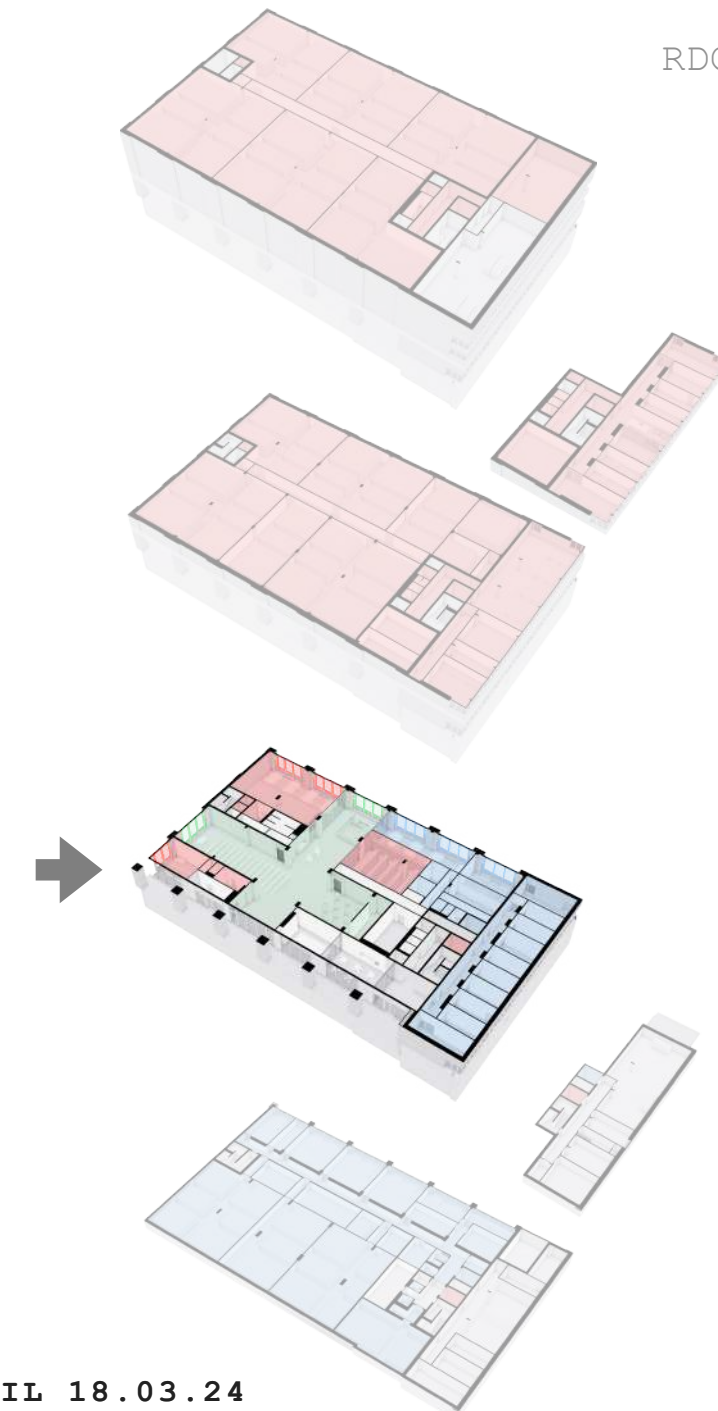
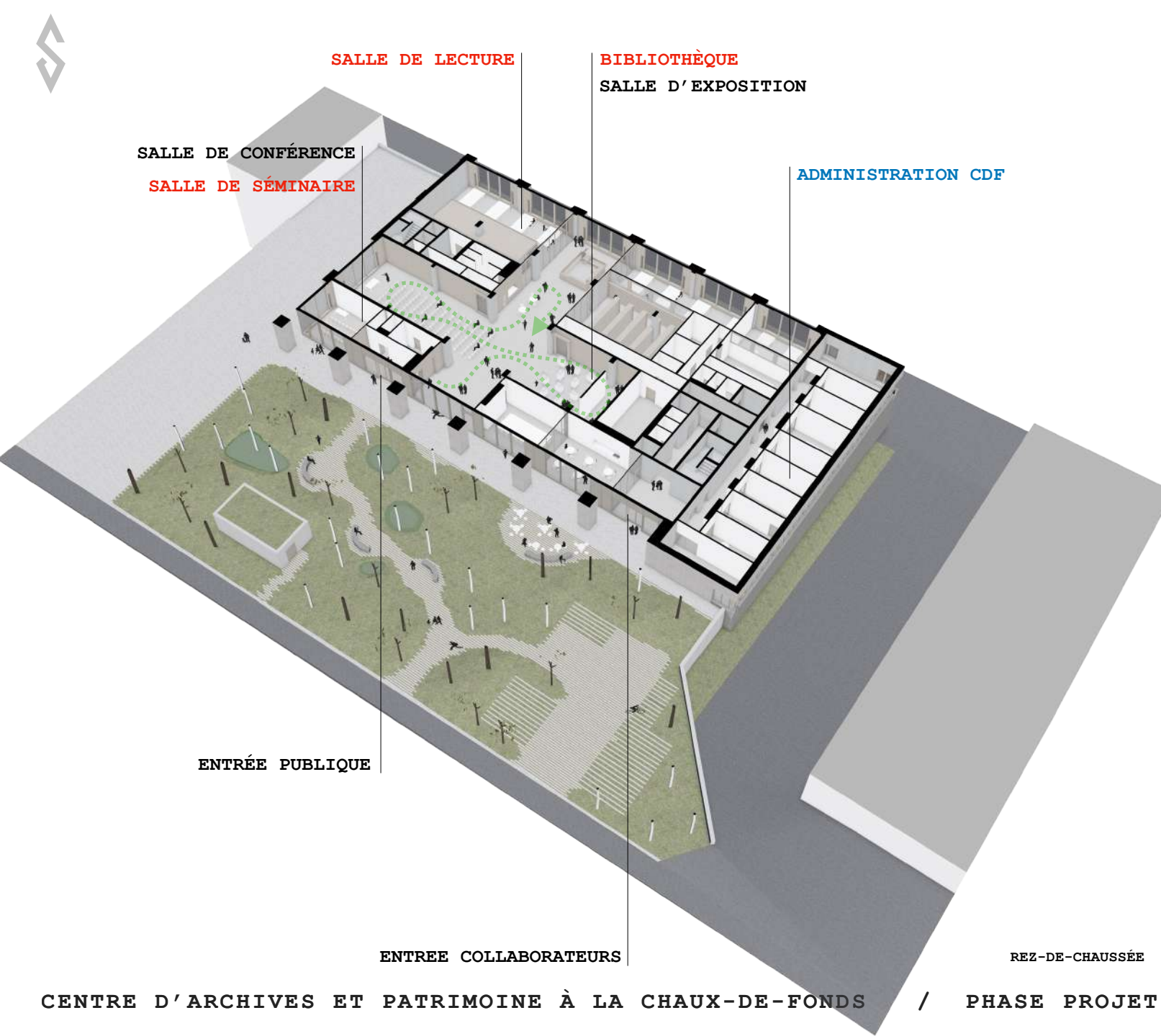






REZ INFÉRIEUR







ARCHIVES AEN ÉTAGE +1= 17km

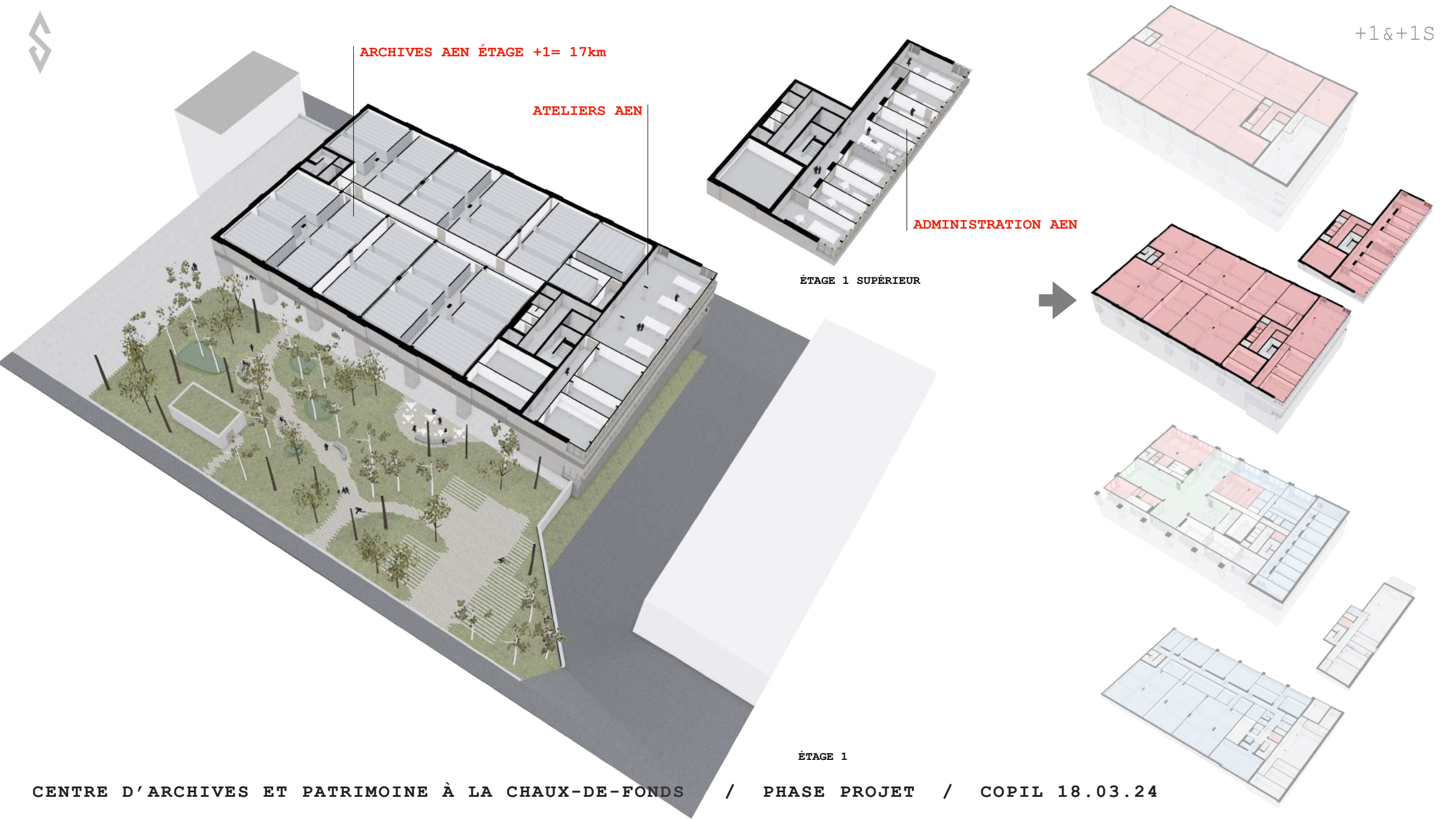
ATELIERS AEN

ADMINISTRATION AEN

ÉTAGE 1 SUPÉRIEUR

+1&+1S

ÉTAGE 1



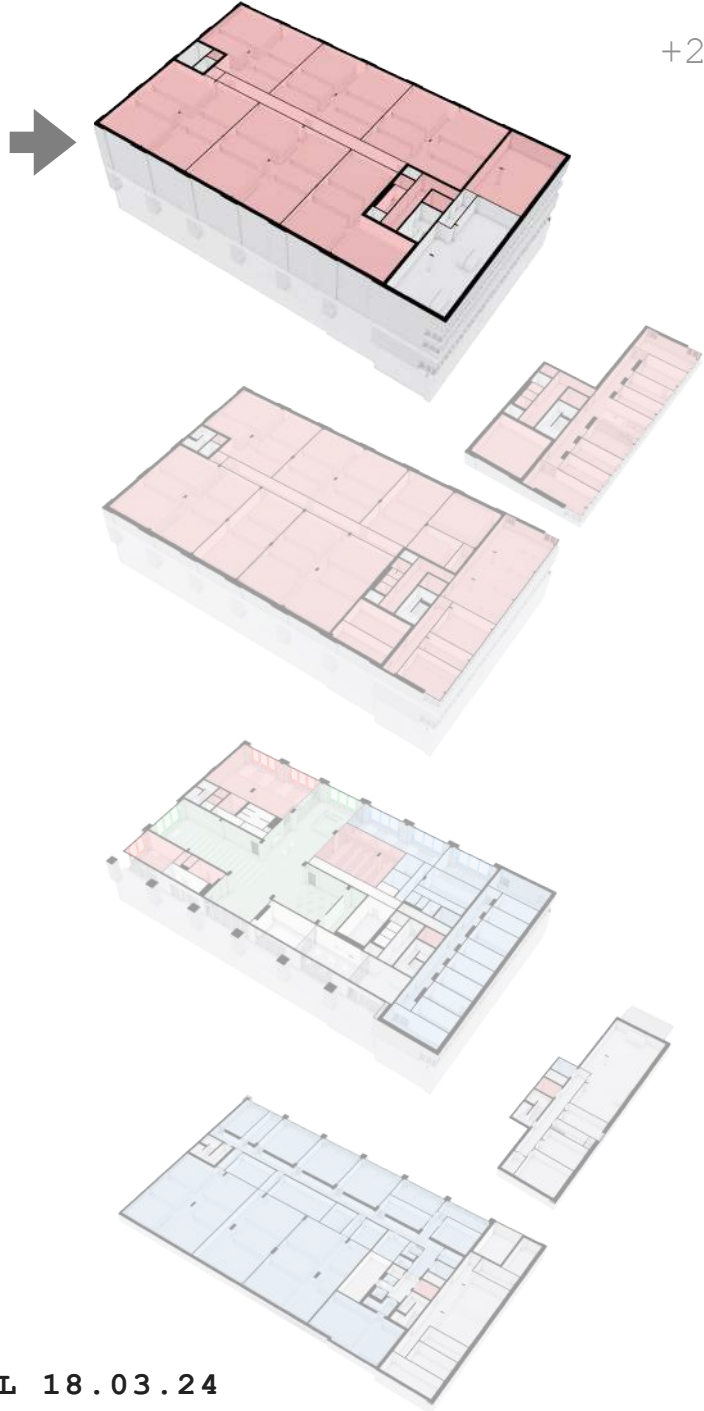


ARCHIVES AEN ÉTAGE +2 = 19.3km  
TOTAL ARCHIVES AEN = 35.6km

LOCAUX TECHNIQUES



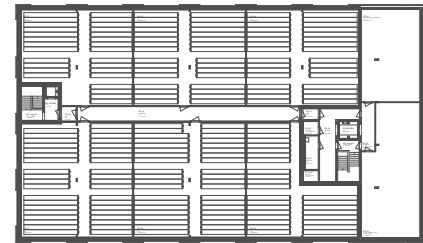
+2



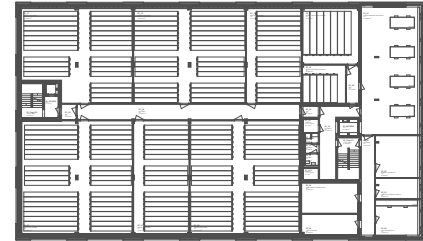
ÉTAGE 2



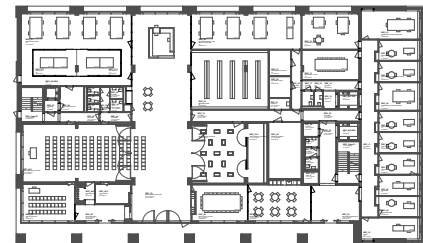
INSTALLATION PHOTOVOLTAÏQUE  
570 PANNEAUX  
PUISSANCE TOTAL 215 kWc



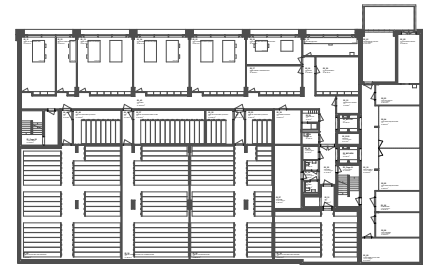
ÉTAGE +2



ÉTAGE +1



REZ-DE-CHAUSSEE



RDC INFÉRIEURE



ÉTAGE +1 SUP

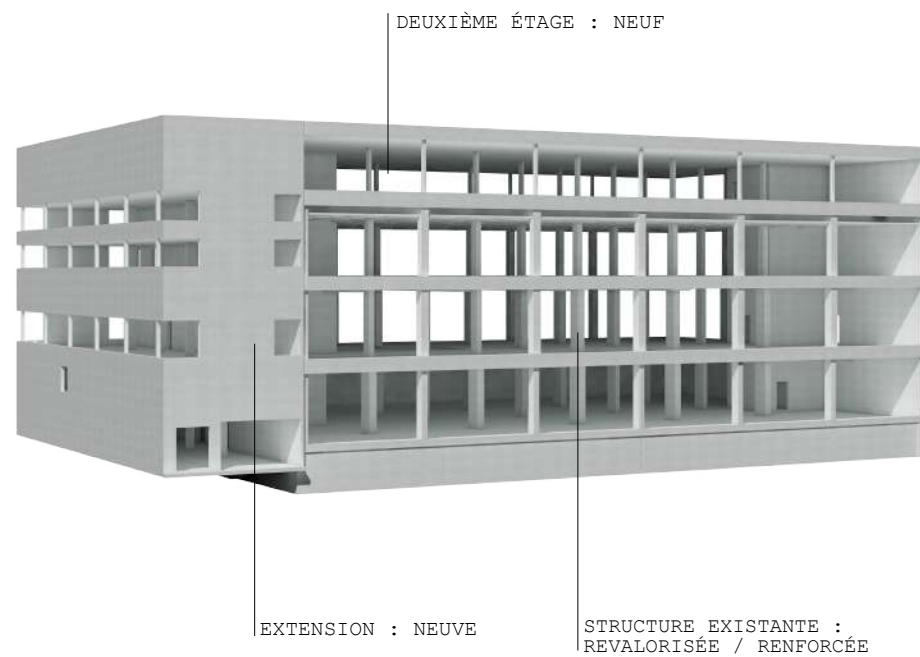


RIT

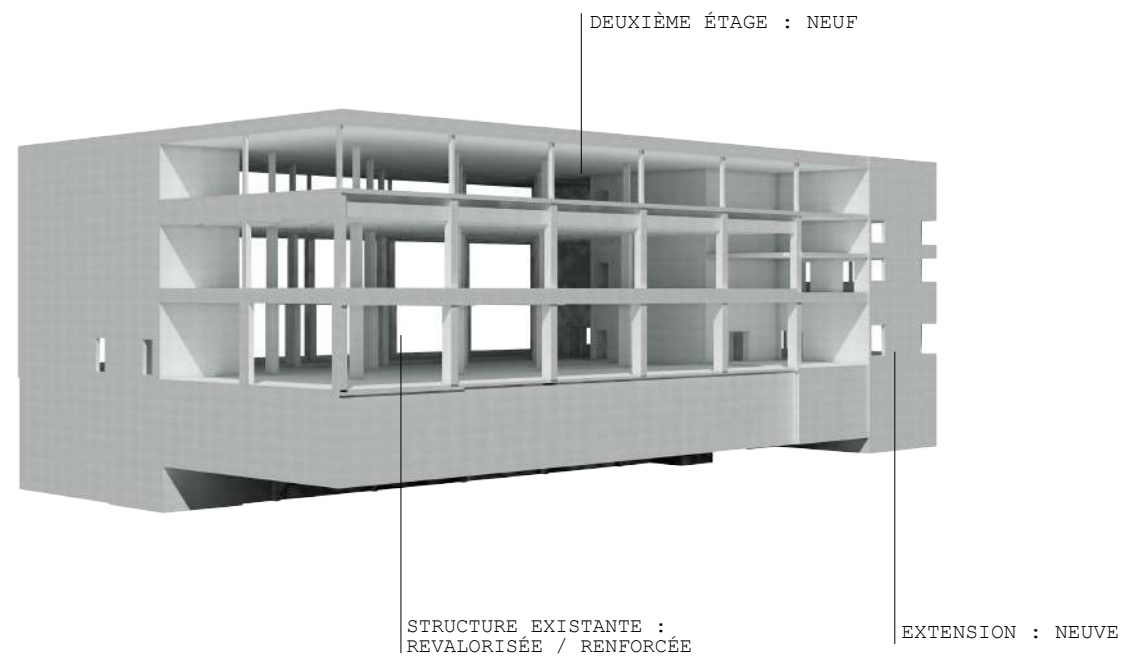
TOITURE



3'800 m3 de nouveau béton  
dont 1'500 m3 de **béton recyclé**



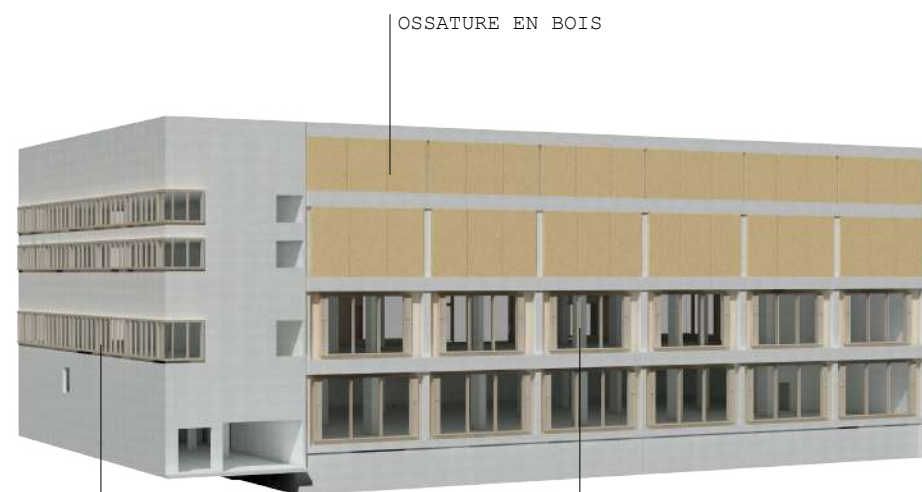
VUE NORD-EST



VUE SUD-OUEST



Ossature en bois : **45m<sup>3</sup>**



FENÊTRES EN SYSTÈME CADRE

OSSATURE EN BOIS

MENUISERIE EXTÉRIEURE :  
POTEAUX-TRAVERSES

VUE NORD-EST



MENUISERIE EXTÉRIEURE :  
POTEAUX-TRAVERSES

OSSATURE EN BOIS

FENÊTRES EN SYSTÈME  
CADRE

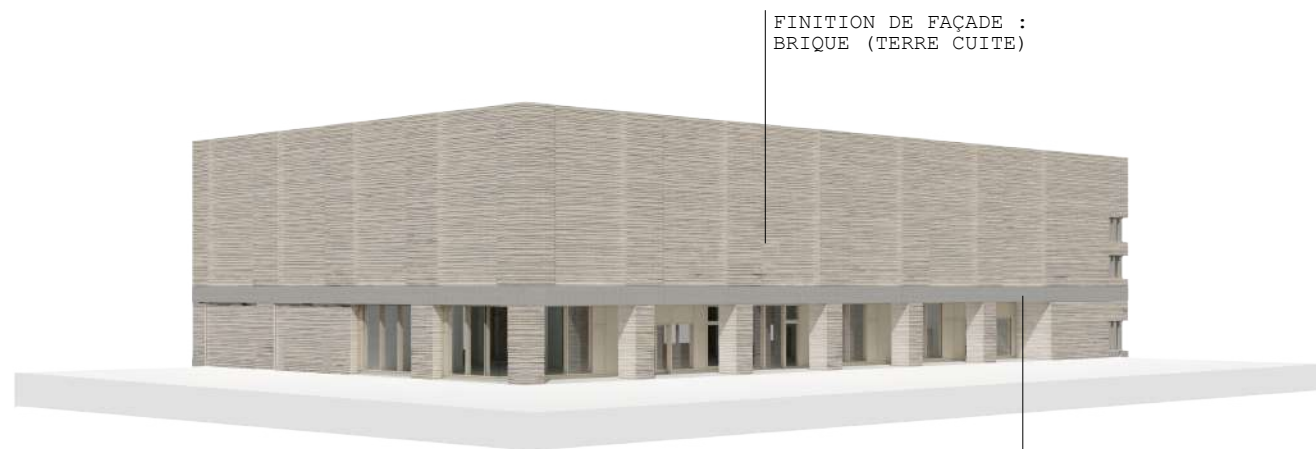
VUE SUD-OUEST



FINITION DE FAÇADE :  
BRIQUE (TERRE CUITE)

SOCLE DU BÂTIMENT :  
BÉTON PRÉFABRIQUÉ

VUE NORD-EST



FINITION DE FAÇADE :  
BRIQUE (TERRE CUITE)

ALLÈGE :  
BÉTON PRÉFABRIQUÉ

VUE SUD-OUEST



FINITION DE FAÇADE EN BRIQUE (TERRE CUITE)

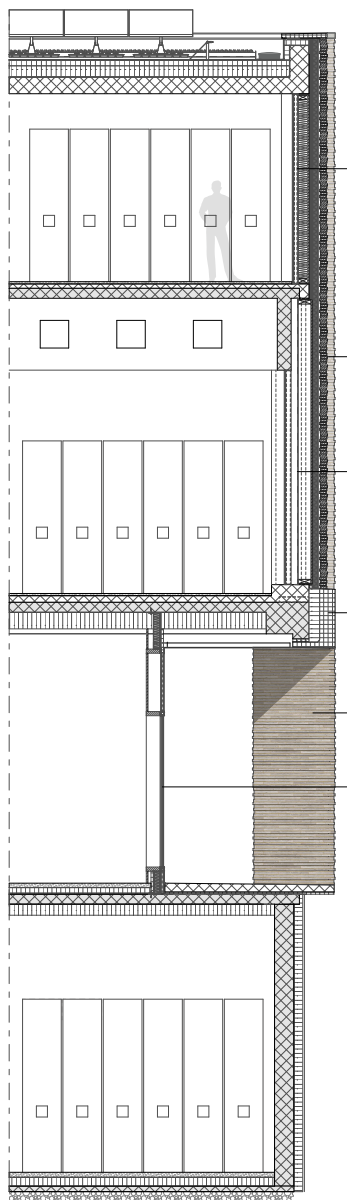
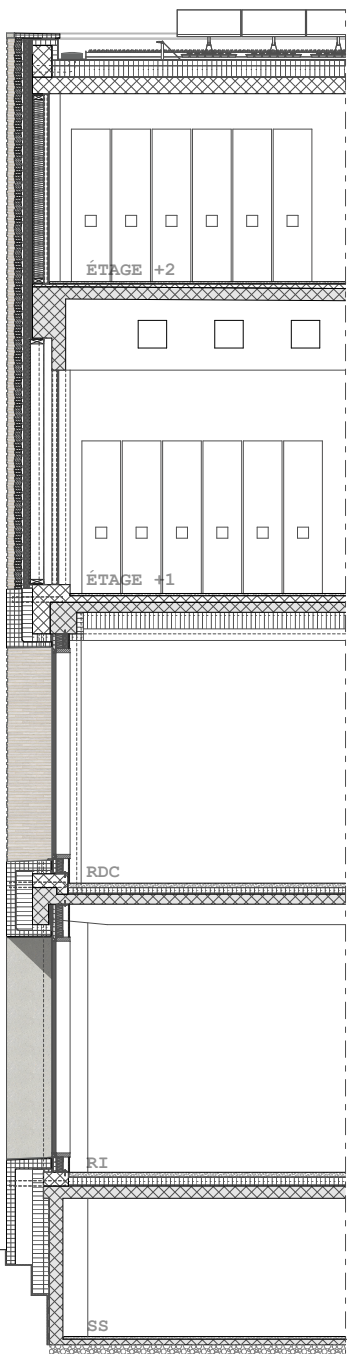
ALLÈGE EN BÉTON PRÉFABRIQUÉ

MENUISERIE EXTÉRIEURE : POTEAUX-TRAVERSES

TRUMEAUX EN BRIQUE (TERRE CUITE)

TRUMEAUX EN BÉTON PRÉFABRIQUÉ

SOCLE EN BÉTON PRÉFABRIQUÉ



OSSATURE EN BOIS

FINITION DE FAÇADE EN BRIQUE (TERRE CUITE)

OSSATURE EN BOIS

ALLÈGE EN BÉTON PRÉFABRIQUÉ

REVÊTEMENT DE POTEAUX EN BRIQUE

MENUISERIE EXTÉRIEURE : POTEAUX-TRAVERSES

