

Requérant de la demande :



Rue de l'Industrie 39
2300 - La Chaux-de-Fonds

P. Sandoz
Président

G. Meyer
Secrétaire

Plateforme de transfert rail-route "Bellevue"
La Chaux-de-Fonds

Plan d'emprises: Distribution 1:500

Gestionnaire de l'infrastructure ferroviaire :

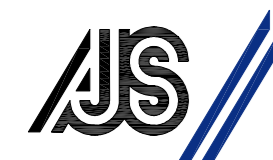


Rue du Général-Voirol 1
2710 - Tavannes

F. Bolliger
Directeur

O. Ammann
Ing. études et projets

Auteur du projet



AIS Ingénieurs civils SA
Rue de la Place d'Armes 5 - 2001 Neuchâtel
Tel. 032 720 01 00 - Fax 720 01 01
e-mail : ais@ais.ch
Service clients : 0800 820 010 - serviceclients@ais.ch

M. Robyr
Directeur

B. Giner
Chef de Projet

Modifications

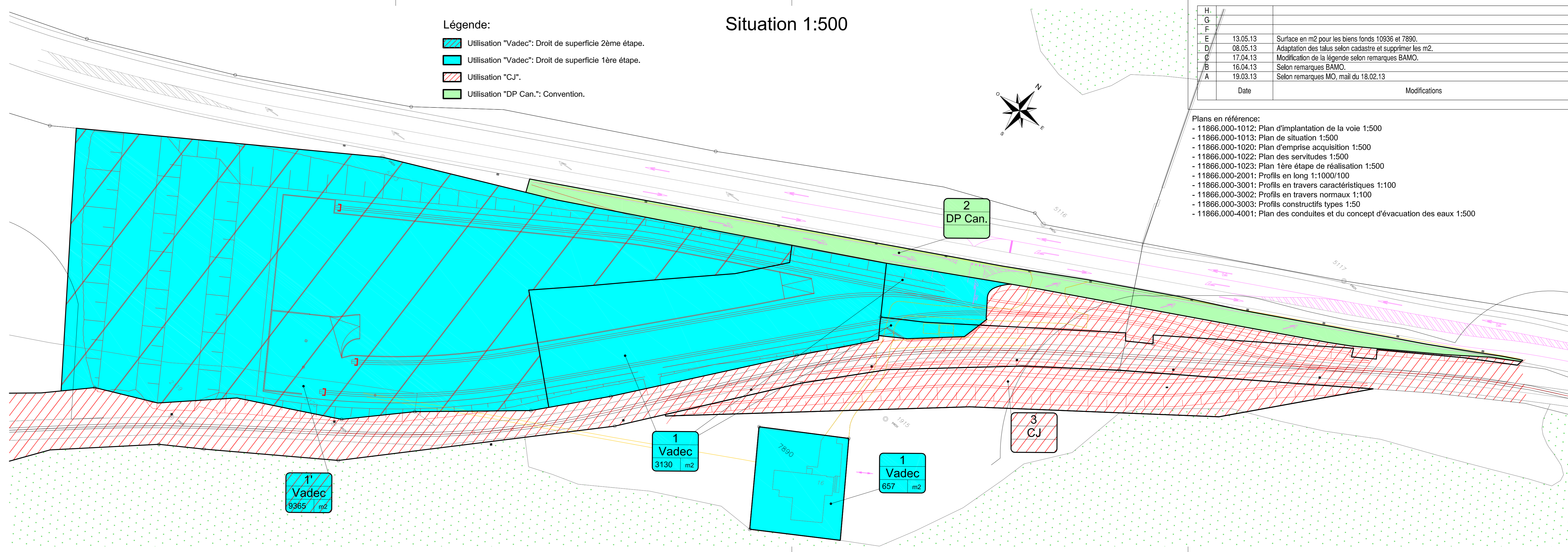
Ind.	Dess.	Date	Visa
A	NPO	19.02.13	
B	NPO	16.04.13	
C	NPO	17.04.13	
D	NPO	08.05.13	
E	NPO	13.05.13	
F			
G			
H			
I			

Dess. : NPO	Date : 14.02.2013	Plan no. : 11866.000-1021
Visa : BGI		
Format : 29,7x105		

Légende:

- Utilisation "Vadec": Droit de superficie 2ème étape.
- Utilisation "Vadec": Droit de superficie 1ère étape.
- Utilisation "CJ".
- Utilisation "DP Can.": Convention.

Situation 1:500



H.	Date	Modifications
G		
F		
E	13.05.13	Surface en m2 pour les biens fonds 10936 et 7890.
D	08.05.13	Adaptation des talus selon cadastre et supprimer les m2.
C	17.04.13	Modification de la légende selon remarques BAMO.
B	16.04.13	Selon remarques BAMO.
A	19.03.13	Selon remarques MO, mail du 18.02.13

- Plans en référence:
- 11866.000-1012: Plan d'implantation de la voie 1:500
 - 11866.000-1013: Plan de situation 1:500
 - 11866.000-1020: Plan d'emprise acquisition 1:500
 - 11866.000-1022: Plan des servitudes 1:500
 - 11866.000-1023: Plan 1ère étape de réalisation 1:500
 - 11866.000-2001: Profils en long 1:1000/100
 - 11866.000-3001: Profils en travers caractéristiques 1:100
 - 11866.000-3002: Profils en travers normaux 1:100
 - 11866.000-3003: Profils constructifs types 1:50
 - 11866.000-4001: Plan des conduites et du concept d'évacuation des eaux 1:500