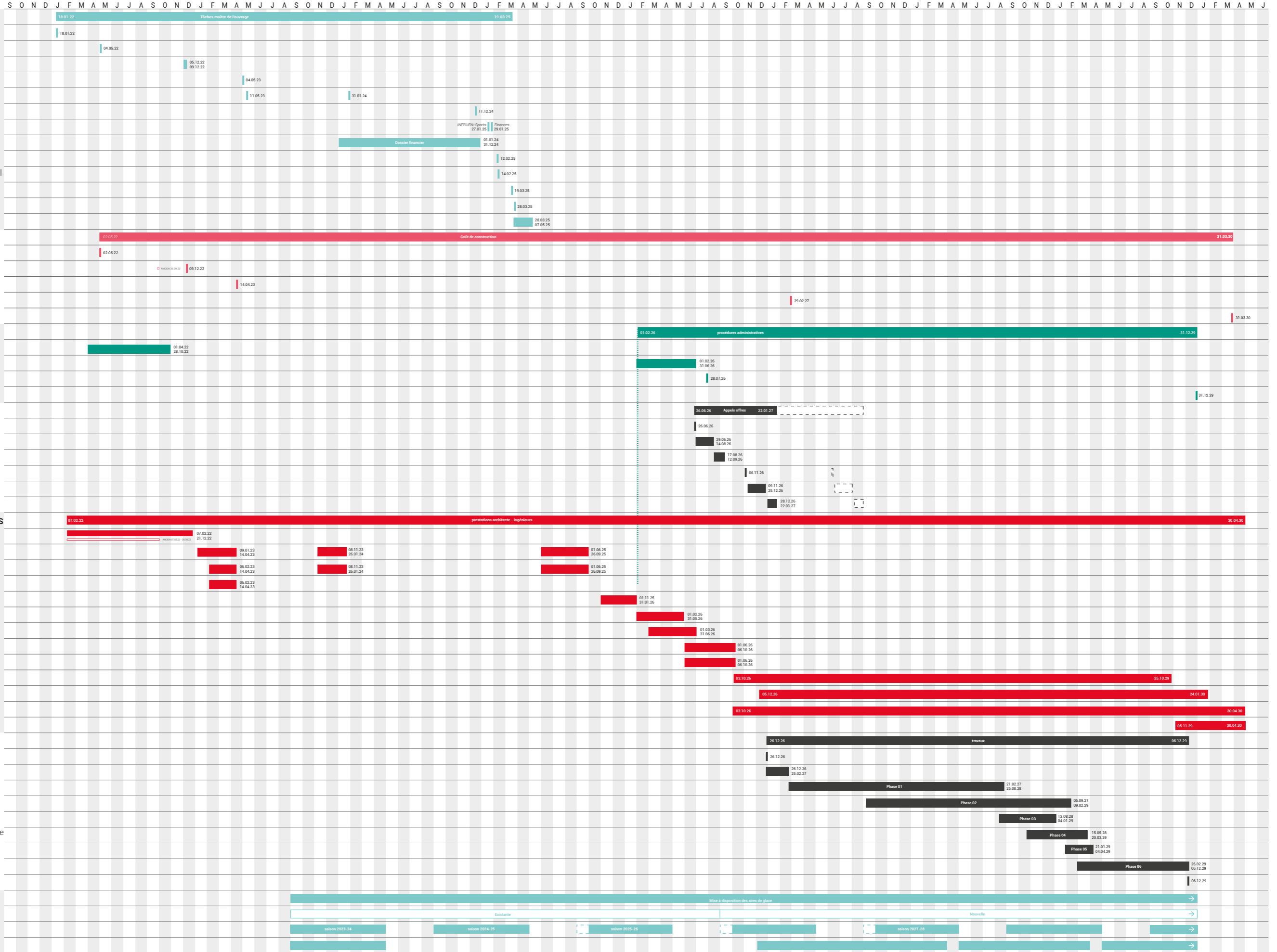


ANNEXE 6 : PLANNING

Par Dolci Architectes SA

semestre 2, 2021 semestre 1, 2022 semestre 2, 2022 semestre 1, 2023 semestre 2, 2023 semestre 1, 2024 semestre 2, 2024 semestre 1, 2025 semestre 2, 2025 semestre 1, 2026 semestre 2, 2026 semestre 1, 2027 semestre 2, 2027 semestre 1, 2028 semestre 2, 2028 semestre 1, 2029 semestre 2, 2029 semestre 1, 2030



*Le planning de travaux est à établir sur la base du projet définitif. Il est conditionné par la nature des travaux, les phasages, les exigences du maintien en activité, ...