

## ANNEXE 1

### Quelques exemples d'actions en faveur de la région

Plus d'une centaine de projets et d'actions ont été réalisés dans les communes membres du Parc depuis 2013. La liste ci-dessous permet, en un coup d'œil, de consulter, pour chacune des 15 communes, une action emblématique mise en place de manière pérenne au profit du développement durable régional. La liste n'est pas exhaustive et la plupart de ces actions continuent d'être déployées sur le territoire du Parc.



#### Les Brenets

Première offre d'excursion guidée à destination des groupes, «**Histoire(s) du Doubs**» invite depuis 2020 les visiteurs à découvrir les patrimoines industriels, géologiques et naturels qui ont façonné Les Brenets, son lac et le Saut-du-Doubs.



#### Le Locle

En 2019, dans le cadre de l'**Observatoire photographique du paysage**, le photographe allemand Henrik Spohler réalise deux résidences dans le Parc du Doubs. Son travail débouche sur la publication d'un ouvrage et l'organisation d'une exposition et d'une table ronde au Musée des Beaux-Arts du Locle, questionnant la relation au paysage dans les zones habitées.



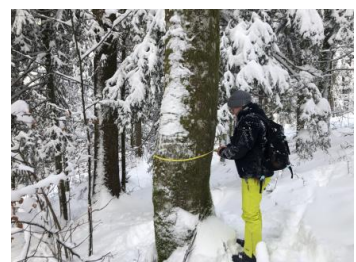
#### Les Planchettes

Les **Rendez-vous du Doubs** font découvrir depuis 2018 la rivière éponyme à travers des sorties grand public guidées par différents partenaires et abordant plusieurs thèmes : l'écosystème, la géologie et l'histoire humaine liés à ce cours d'eau. En 2019 et 2021, deux de ces excursions ont permis de faire découvrir le riche patrimoine des Planchettes.



#### La Chaux-de-Fonds

Depuis 2017, un panneau de sensibilisation est posé chaque printemps à Maison Monsieur afin d'encourager les promeneurs à préserver les **fritillaires pintades**, une fleur emblématique des terrasses alluviales du Doubs qui se fait de plus en plus rare. Cette action fait partie d'un projet de **renforcement à long terme** des rares populations encore existantes mené par le Parc et ses partenaires depuis 2013.



#### La Ferrière

Depuis 2018, le Parc mène une campagne de recensement des **arbres-habitats** indispensables à une faune et une flore très spécifiques qui y vivent. Une fois répertoriés, les arbres les plus riches en biodiversité sont marqués, d'entente avec les gardes forestiers, afin d'éviter leur abattage et de les laisser mourir sur pied. À la fin de l'année 2020, 30 hectares de forêt de la Combe du Valanvron ont déjà été parcourus afin de localiser ces arbres à haute valeur écologique.



### Les Bois

Sur les 52 **spécialités labellisées «Produit des parcs suisses»**, 32 proviennent de la Distillerie Bourquard, située aux Bois. Depuis 2017, le PNRD propose ce label garantissant des matières premières provenant majoritairement du territoire du Parc, une valeur ajoutée générée dans la région ainsi qu'une série de mesures en faveur du développement durable.



### Le Noirmont

En 2019, une **Bal(l)ade...** fait résonner l'orchestre des Jardins Musicaux dans l'église désacralisée de La Nef au Noirmont, après la visite d'un ancien atelier d'horlogerie du Musée de la Boîte de Montre. Ces découvertes musicales et patrimoniales sont proposées dans plusieurs communes du Parc du Doubs depuis 2017.



### Les Breuleux

En 2020, 18 **petites structures** sont installées en collaboration avec deux agriculteurs. Ces tas de bois ou de pierres, haies et gouilles sont autant de constructions simples et peu coûteuses permettant aux petits mustélicés, invertébrés, amphibiens et reptiles de réinvestir les bordures de champs et de lutter contre certains ravageurs tel le campagnol. Depuis 2018, plus de 250 structures ont été mises en place dans l'ensemble du PNRD.



### La Chaux-des-Breuleux

À la belle saison, plusieurs milliers de cyclistes parcourent **La Route Verte**, un itinéraire menant de Schaffhouse à Genève à travers six parcs naturels régionaux. Depuis 2018, cet itinéraire touristique permet de valoriser les patrimoines, savoir-faire et produits locaux. Il traverse la Chaux-des-Breuleux ainsi que sept autres communes du PNRD (dont La Chaux-de-Fonds).



### Saignelégier

Les éleveurs et éleveuses partenaires du Parc proposent depuis 2017 des **visites d'élevages de chevaux franches-montagnes**. Durant une heure, ils accueillent les visiteurs et leur font découvrir les secrets de leur quotidien. Plus de 1'200 personnes ont déjà bénéficié de cette offre. À Saignelégier, la ferme Sous-la-Neuvevie ouvre ainsi les portes de son élevage toute l'année.



### Les Enfers

La **Chasse aux sources**, lancée en 2016, a permis de répertorier près de 700 sources grâce à des bénévoles et stagiaires déployés dans tout le Parc. L'objectif est de mieux faire connaître l'emplacement et la biodiversité de ces milieux et de les protéger.



### Montfaucon

Depuis 2020, plusieurs binômes de jeunes **guides nature** arpentent durant l'été les réserves naturelles du Doubs et des étangs des Franches-Montagnes afin de sensibiliser les visiteurs aux bons comportements à adopter pour préserver ces milieux sensibles. Cette initiative fructueuse est menée conjointement avec l'Office de l'environnement du Canton du Jura ainsi que Jura Tourisme.



### Les Genevez

Depuis 2016, chaque mois de septembre, le PNRD participe aux **Journées européennes du patrimoine** en proposant deux visites dans les cantons du Jura et de Neuchâtel. En 2019, le Musée rural jurassien et la Maison de la Dîme étaient ouverts au public, attirant ainsi une septantaine de curieux.



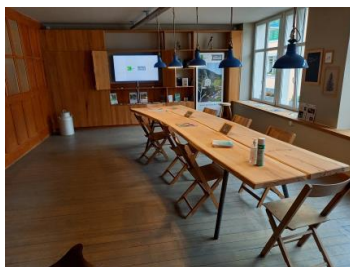
### Lajoux

Toutes les écoles du Parc sont invitées à participer au programme d'éducation au développement durable **Graines de chercheurs**, sur le thème des hirondelles, du paysage et du Doubs. Depuis sa mise en place en 2017, trois classes de Lajoux y ont participé. Par le biais d'ateliers ludiques, en classe et à l'extérieur, les élèves ont pu explorer la biodiversité de leur environnement proche.



### Saint-Brais

Le Parc du Doubs et ses partenaires mènent depuis 2014 un projet de rénovation et de mise en valeur des **murs de pierres sèches**, patrimoine bâti emblématique de l'Arc Jurassien. En 2021, une vingtaine de mètres du mur situé le long de la route menant au Chésal ont été rénovés dans le cadre d'un cours de formation pour apprentis muretiers. La restauration se poursuivra d'année en année, en fonction des inscriptions.



### Clos du Doubs

En 2021, le Parc du Doubs inaugure son tout premier **Espace découverte** au premier étage du bureau d'accueil de Jura Tourisme, en vieille ville de Saint-Ursanne. Cette salle met en valeur les richesses naturelles et culturelles du Clos-du-Doubs et dote le Parc d'un espace vivant lui permettant de mieux se faire connaître des habitants et visiteurs.

Et aussi :

- Rencontres intercommunales autour de l'énergie
- Promotion du terroir lors de divers marchés et foires
- Plantations d'arbres fruitiers hautes tiges
- Edition et diffusion d'une carte touristique du Parc
- Calendrier annuel des sorties découvertes
- Sorties scolaires à la journée ou demi-journée
- Chantiers nature pour le bénévolat environnemental
- Séances d'informations publiques sur le Doubs franco-suisse
- Expositions et animations au Centre Nature Les Cerlatez