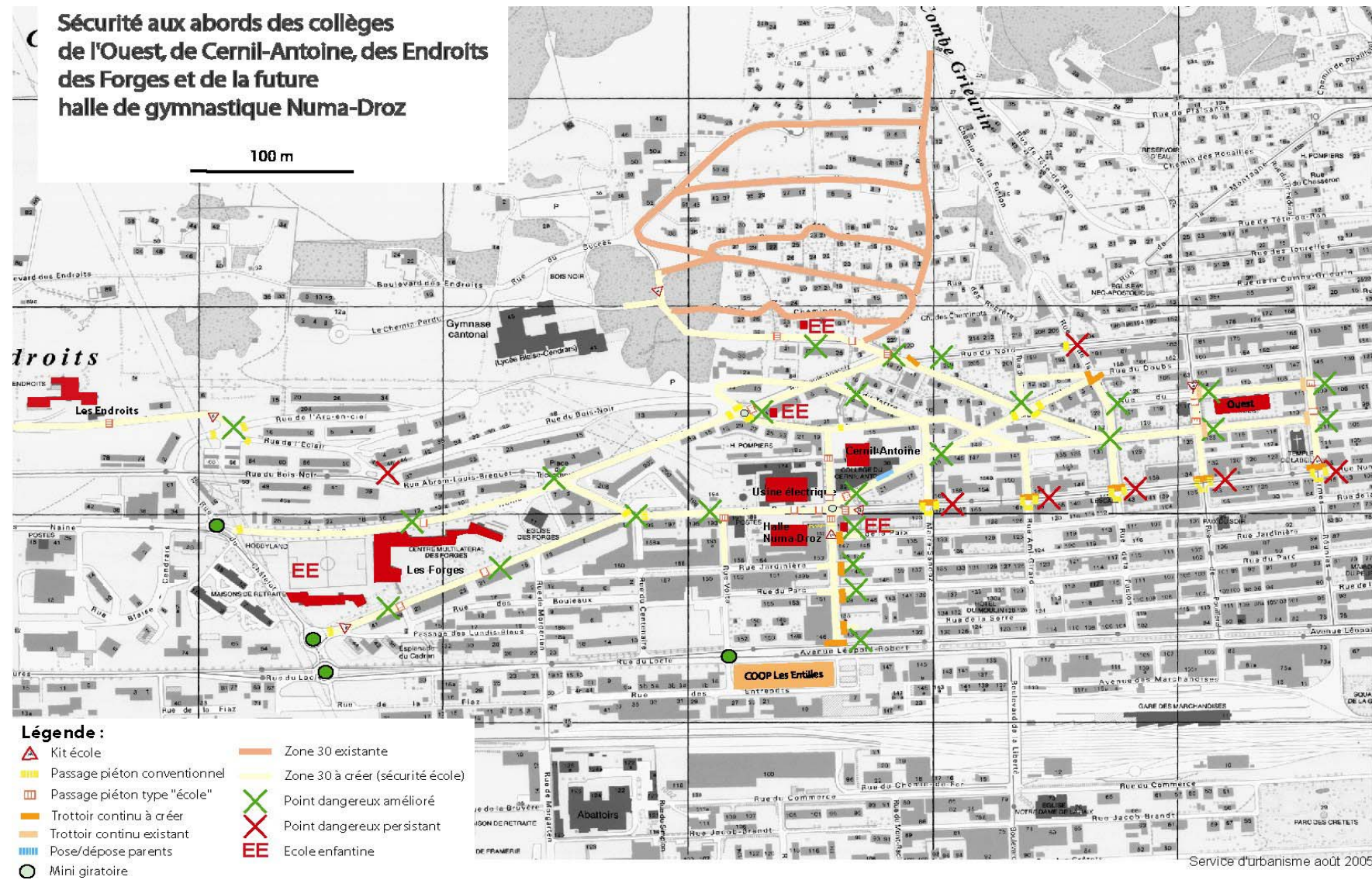


Sécurité autour des écoles et sur le chemin des écoles, 2e étape

Annexes



Sécurité autour des écoles et sur le chemin des écoles, 2e étape

Annexes

Sécurité aux abords des collèges de la Charrière et des Marronniers



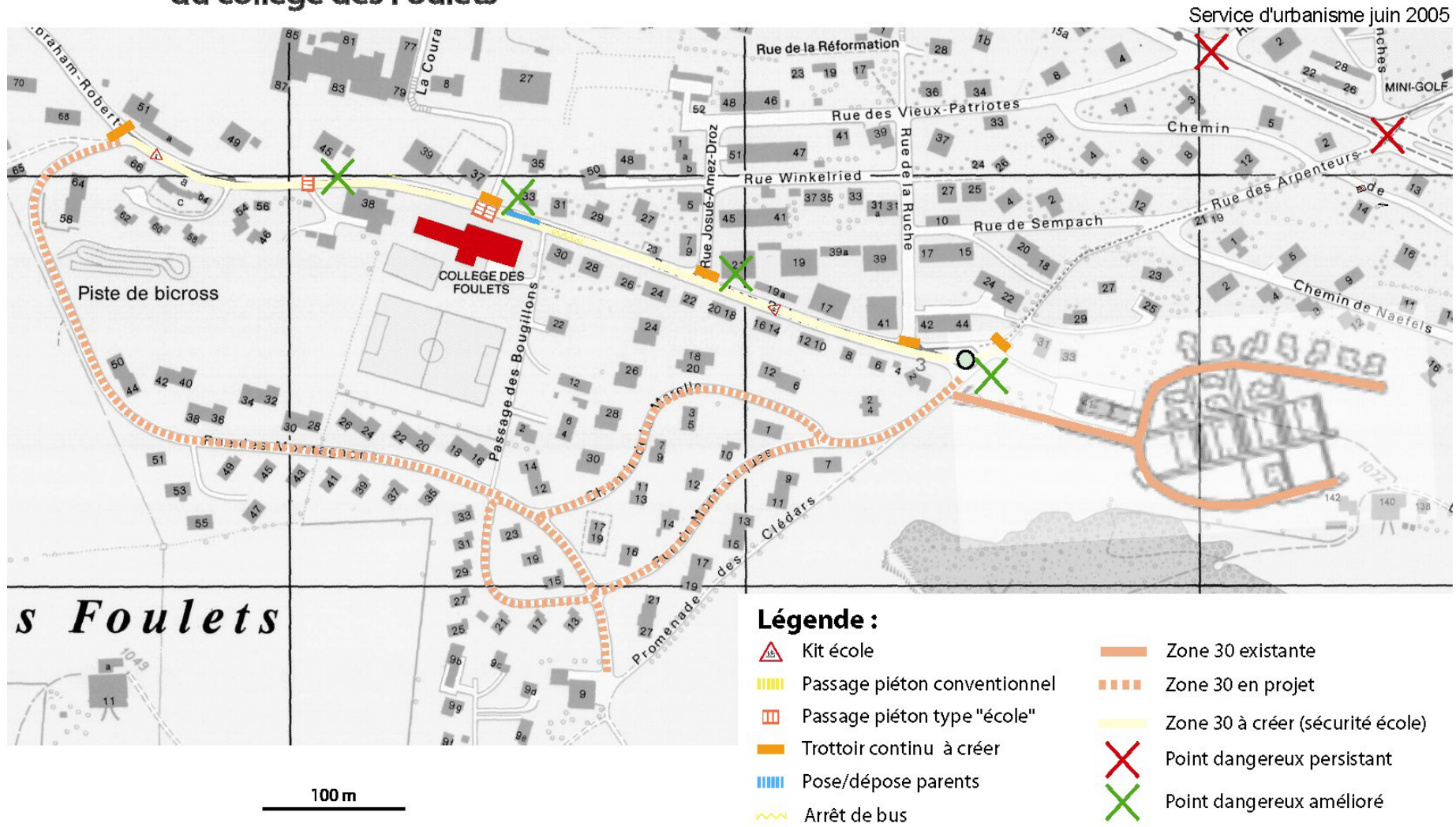
N.B.: Les aménagements autour du collège des Marronniers seront réalisés en 2005 et ne font pas partie du présent crédit

Légende :

- | | | | |
|--|--|--|----------------------------------|
| | Kit école | | Zone 30 existante |
| | Passage piéton conventionnel | | Zone 30 en projet |
| | Passage piéton type "école" | | Zone 30 à créer (sécurité école) |
| | Trottoir continu à créer pour sécurité école | | Route cantonale 40 km/h |
| | Trottoir continu existant ou à créer pour zone 30 quartier | | Point dangereux persistant |
| | Pose/dépose parents | | Point dangereux amélioré |
| | Arrêt de bus | | |

Sécurité autour des écoles et sur le chemin des écoles, 2e étape Annexes

Sécurité aux abords du collège des Foulets

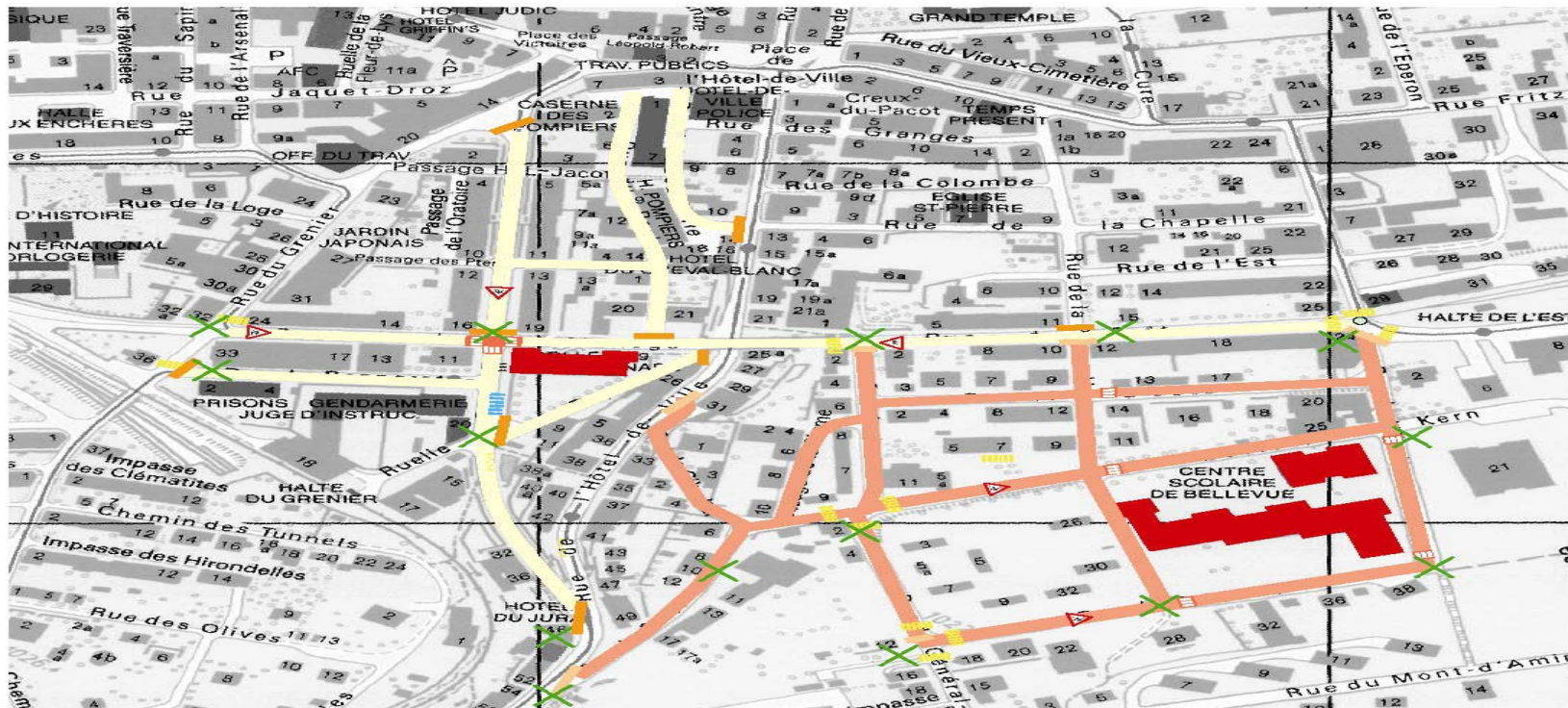


Sécurité autour des écoles et sur le chemin des écoles, 2e étape

Annexes

Sécurité aux abords des collèges de la Promenade et de Bellevue

100 m



N.B. : Les aménagements autour du collège de Bellevue seront complétés en 2005 et ne font pas partie du présent crédit

Service d'urbanisme août 2005

Légende :

- | | | | |
|--|---|--|----------------------------------|
| | Kit école | | Zone 30 existante |
| | Passage piéton conventionnel | | Zone 30 à créer (sécurité école) |
| | Passage piéton type "école" | | Point dangereux persistant |
| | Trottoir continu sécurité école à créer | | Point dangereux amélioré |
| | Trottoir continu existant ou à créer zone 30 quartier | | Mini giratoire |
| | Pose/dépose parents | | |
| | Arrêt de bus | | |