

# Pôle musical (HEMU, Conservatoire, EJMA, Harmonie municipale)

Etude pour l'occupation des locaux du site de la HEVs, à la Sitterie



VILLE DE SION



## **Pôle musical (HEMU, Conservatoire, EJMA, Harmonie municipale)**

### **HEMU (Haute Ecole de musique)**

- env. 60 élèves
- env. 28 professeurs (env. 10 EPT)

### **Conservatoire cantonal**

- env. 1'300 cours hebdomadaires donnés à Sion
- env. 812 élèves se rendant chaque semaine sur le site
- env. 62 professeurs

### **EJMA (Ecole de jazz et de musique actuelle)**

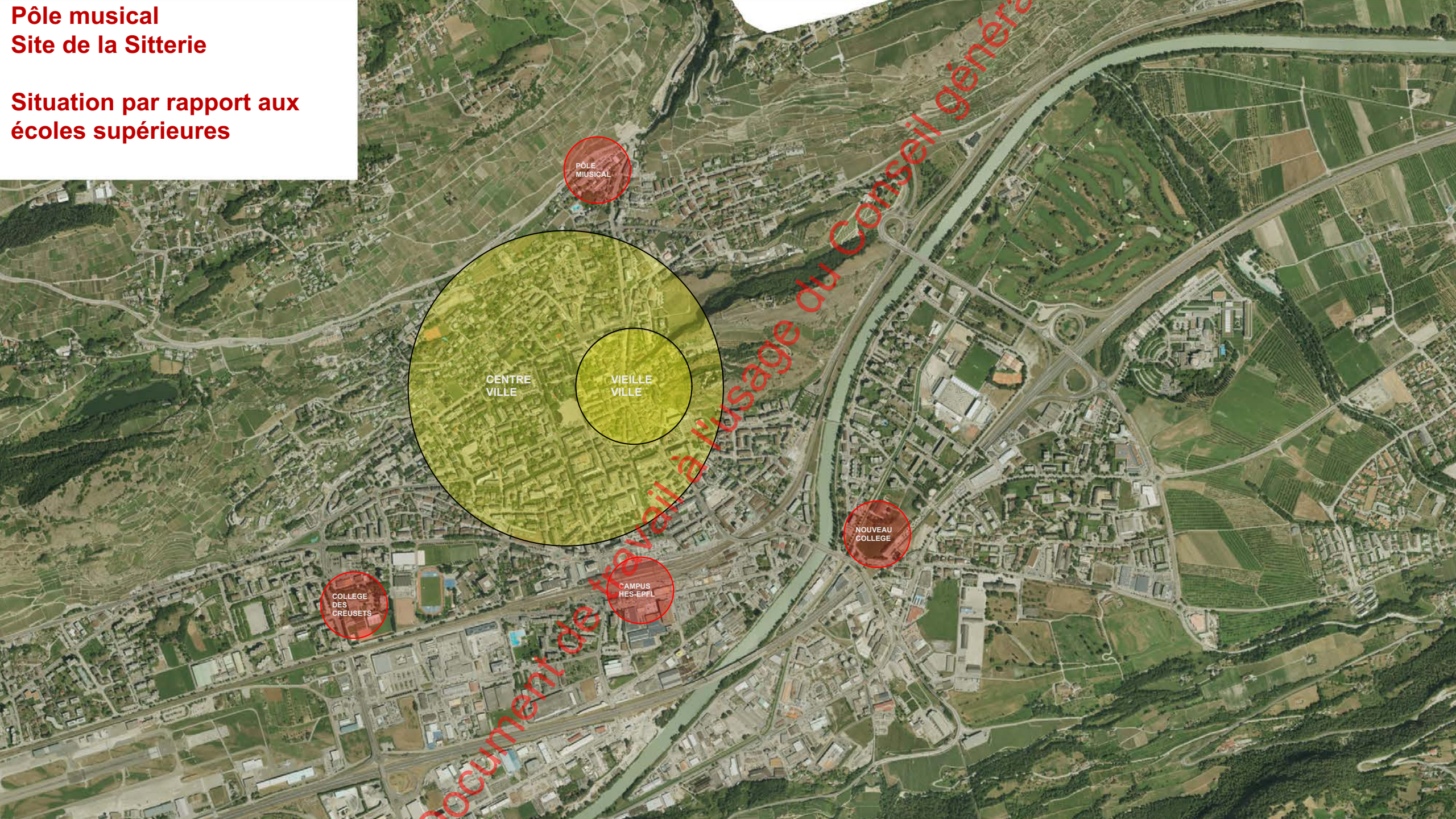
- env. 400 élèves
- env. 30 professeurs

### **Harmonie municipale**

- env. 40 élèves et 65 musiciens
- 7 professeurs
- env. 50 leçons et répétitions hebdomadaires

**Pôle musical**  
**Site de la Sitterrie**

**Situation par rapport aux**  
**écoles supérieures**



PÔLE  
MUSICAL

CENTRE  
VILLE

VIEILLE  
VILLE

COLLEGE  
DES  
CREUSETS

CAMPUS  
HES-EPFL

NOUVEAU  
COLLEGE

Document de travail à l'usage du Conseil général



Echéancier	2019	2020	2021	2022	2023	2024	2025	2026
<b>Nouveau collège</b>								
Concours	[Barre bleue]							
Projet + autorisations	[Barre bleue]							
Préparation exécution	[Barre bleue]							
Réalisation	Travaux estimés à 2 1/2 années							
<b>HES Sitterie</b>	Locaux libérés par le HES > Arrivée du pôle musique >							
Projet + autorisations	[Barre orange]							
Préparation exécution	[Barre orange]							
Réalisation	Travaux estimés à 1 année							
<b>Collège Planta</b>	Locaux libérés par le collège > Arrivée de l'ECG >							
Projet + autorisations	[Barre verte]							
Préparation exécution	[Barre verte]							
Réalisation	Travaux estimés à 1 année							
<b>Ecole des Collines</b>	Locaux libérés par les écoles primaires > Arrivée du pôle musique >							
Projet + autorisations	[Barre jaune]							
Préparation exécution	[Barre jaune]							
Réalisation	Travaux estimés à 1 1/2 année							
<b>Place du Scex</b>	Arrivée du pôle musique >							
Concours	[Barre bleue]							
Projet + autorisations	[Barre bleue]							
Préparation exécution	[Barre bleue]							
Réalisation	Travaux estimés à 2 années							

Document de travail à l'usage du Conseil général

Pôle musique - inventaire des surfaces				Nombre de salles							
Type	Descriptif	Détails	HEMU	CC	EJMA	Commun	m2	hauteur	remarques	m2 totaux	
1.	<b>Aisance</b>	1.1 Cafétéria d'étudiants	Self service				1	100 m2	indifférent	Places assises, micro-ondes, évier	100 m2
		1.2 Salle des profs	y.c. casiers				1	65 m2	indifférent		65 m2
		1.3 Hall-accueil					1	50 m2	indifférent		50 m2
		1.4 Bibliothèque-médiathèque					1	100 m2	indifférent	Lieu réservé aux étudiants (cabine d'écoute, partitions...)	100 m2
2.	<b>Administration et encadrement pédagogique</b>	2.1 Direction		1	1	1		20 m2	indifférent		60 m2
		2.2 Bureau-grand		1	2	1		30 m2	indifférent		120 m2
		2.3 Bureau-petit		2	2	2		15 m2	indifférent		90 m2
		2.4 Salle de conférences - grand					1	40 m2	indifférent		40 m2
		2.5 Salle de conférences - petit					2	15 m2	indifférent		30 m2
		2.6 Bureautique/stockage					1	36 m2	indifférent		36 m2
		2.7 Archives					1	52 m2	indifférent	Sous-sol possible	52 m2
		2.8 Réception					1	20 m2	indifférent		20 m2
3.	<b>Intendance</b>	3.1 Economat					1	12 m2	indifférent		12 m2
		3.2 Atelier					1	30 m2	indifférent		30 m2
		3.3 Loge conciergerie + matériel					1	20 m2	indifférent		20 m2
4.	<b>Enseignement musique</b>	4.1 Studio - petit	"avec piano"	12	5	5		15 m2	3	lumière naturelle si possible	330 m2
		4.2 Studio - moyen	avec piano	3	10	5		25 m2	3	lumière naturelle si possible	450 m2
		4.3 Studio - grand	avec piano	1	6			40 m2	3 à 4	lumière naturelle si possible	280 m2
		4.4 Studio - percussions	avec piano		2	1		60 m2	3 à 4	isolation phonique supp.	180 m2
		4.5 Salle pour ateliers Jazz et Musiques				2		60 m2	3 à 4	isolation phonique supp.	120 m2
5.	<b>Enseignement théorie, informatique</b>	5.1 Cours collectif 2-10 personnes	avec piano	1		1		20 m2	3		40 m2
		5.2 Cours collectif 10-20 personnes	avec piano	1	5	2		40 m2	3	équipement spécifique	320 m2
		5.3 Salle informatique		1				20 m2	Indifférent		20 m2
6.	<b>Enseignement spécifique</b>	6.1 Salle de danse	avec piano		2			100 m2	3 à 4	équipement spécifique, vestiaires à prévoir	200 m2
		6.2 Salle de théâtre			1			60 m2	3	équipement spécifique	60 m2
		6.3 Salle d'initiation musicale	avec piano		2	2		50 m2	4	équipement spécifique	200 m2
7.	<b>Salles d'auditions</b>	7.1 Public max. 50 personnes	avec piano	1				80 m2	4	équipement spécifique	80 m2
		7.2 Public max. 80 pers.	avec piano		2	1		120 m2	3 à 4	équipement spécifique, une salle avec l'orgue du CC	360 m2
8.	<b>Dépôts</b>	8.1 Théâtre et danse			1			30 m2	3	équipement spécifique; avec les dépôts de la salle	30 m2
		8.2 Matériel électroacoustique				1		15 m2	Indifférent	équipement spécifique; avec les dépôts de la salle	15 m2
<b>Nombre total de salles :</b>			<b>24</b>	<b>41</b>	<b>23</b>	<b>13</b>					
<b>Totaux</b>			<b>535 m2</b>	<b>1625 m2</b>	<b>795 m2</b>	<b>555 m2</b>	<b>3510 m2</b>				

#### Remarques

\* des WC sont à prévoir également, tout comme des vestiaires pour les salles de danse (1 vestiaire homme, 1 vestiaire femme, 1 cabine professeur)

\* il faut faire attention à la chaleur dans les studios (un piano réagit immédiatement aux variations de température)

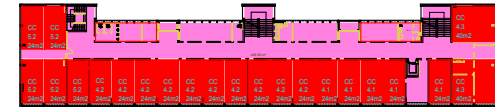
\* un monte-charge doit être prévu pour les percussions

\* une salle de 300 places a été supprimée par rapport au programme du 16.02.2017 Version du 14.03.2017

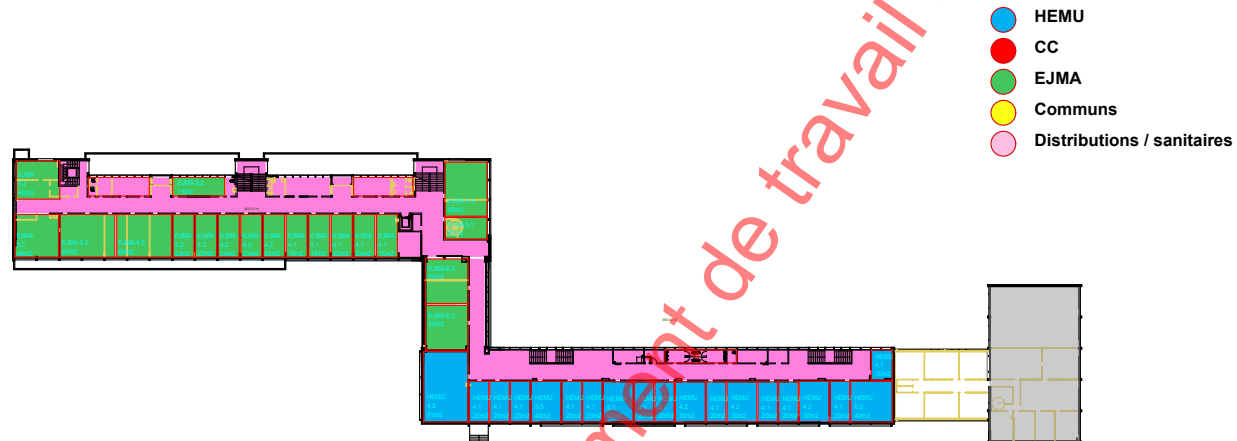
- HEMU
- CC
- EJMA
- Communs
- Distributions / sanitaires



Document de travail à l'usage du Conseil général



2ème étage



1er étage



3ème étage



Merci de votre attention