



VILLE DE SION



ACCESSIBILITÉ DES BÂTIMENTS ET DES INSTALLATIONS AUX PERSONNES À MOBILITÉ RÉDUITE



**Présentation au Conseil général
du 7 novembre 2017**

Document de travail à l'usage du Conseil général

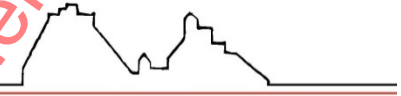


Table des matières

1. Préambule
2. Critères
3. Evaluation selon critères
4. Inventaire des bâtiments publics
5. Exemples de travaux réalisés - A réaliser
6. En résumé



VILLE DE SION



« Pour la réalisation d'un inventaire des bâtiments scolaires et des installations publiques relatif à leur accessibilité par des personnes à mobilité réduite »

Postulat du 10 mai 2016

1. Préambule

- Pour répondre au **postulat du Conseil général du 10 mai 2016**, le service des bâtiments et constructions, en collaboration avec les autres services concernés, a établi **une synthèse** des ouvrages publics appartenant à la Ville de Sion, afin d'obtenir **une image** de l'état des infrastructures accessibles aux **personnes à mobilité réduite**.



2. Critères

Parking	Le parking offre au moins une place pour handicapé
Accès Bâtiment	Le bâtiment est accessible aux fauteuils roulants
Monte - escalier	Le bâtiment est équipé d'une plate-forme ou d'un monte-escalier
Ascenseur	Le bâtiment est équipé d'un ascenseur accessible aux fauteuils roulants
Circulation	Les circulations sont adaptées aux fauteuils roulants
W.-C. Handicapé	Les W.-C. sont accessibles aux fauteuils roulants
Utilisation des équipements	Les locaux ou infrastructures sont adaptés aux personnes à mobilité réduite.



VILLE DE SION



3. Evaluation selon critères

Légendes :



Adapté aux fauteuils roulants



Pas adapté aux fauteuils roulants / Mesures constructives possibles pour améliorer la situation



Pas adapté aux fauteuils roulants / Mesures difficiles techniquement ou trop onéreuses



VILLE DE SION



4. Inventaire des bâtiments publics




Document de travail à l'usage du Conseil général



VILLE DE SION

Bâtiments administratifs - Extrait

Légendes :

	Adapté aux fauteuils roulants
	Pas adapté aux fauteuils roulants / Mesures constructives possibles pour améliorer la situation
	Pas adapté aux fauteuils roulants / Mesures difficiles techniquement ou trop onéreuses

Réf. Bât.	No	Désignation	Parking	Accès Bâtiment	Monte - escaliers	Ascenseur	Circulation	WC Handicapé	Utiliser les équipements	Remarques
	701	Bâtiments & Constructions								
1033		Bâtiment "Espace Création" - Dixence 10 - Aile Sud	3)			1)		1)		1) Aile Sud
1002		Bâtiment 'Casino' - Salle du Grand Conseil	3)				1)		2)	1) Salle grand Conseil accès limité 2) Galerie Salle du Grand Conseil / Pas accessible Voir possibilité par monte-escalier / à étudier
1017		Bâtiment administration / Rue de Lausanne 23	3)	1)		1)	1)	1)	1)	3) Parking communal 1) Mesures organisationnelles à étudier Guichet police pour consultation services / à étudier 3) Parking communal






VILLE DE SION



Bâtiments scolaires – Extrait

Légendes :

-  Adapté aux fauteuils roulants
-  Pas adapté aux fauteuils roulants / Mesures constructives possibles pour améliorer la situation
-  Pas adapté aux fauteuils roulants / Mesures difficiles techniques ou trop onéreuses

Réf. Bât.	No	Désignation	Parking	Accès Bâtiment	Monte-escaliers	Ascenseur	Circulation	WC Handicapé	Utiliser les équipements	Remarques
	308	Bâtiments scolaires								
1176		Ecole primaire de Champsec								
1066		CS Platta bâtiments scolaires A B								
1066		CS Platta salle de gym C			1)					1) Rampe + 6%
2000		Ecole de Salins - Salle de Gym					1)		1)	1) accès au rez
2000		Ecole de Salins - Salles de Classe - UAPE								













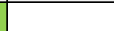


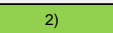
VILLE DE SION



Installations sportives – Extrait

Légendes :

-  Adapté aux fauteuils roulants
-  Pas adapté aux fauteuils roulants / Mesures constructives possibles pour améliorer la situation
-  Pas adapté aux fauteuils roulants / Mesures difficiles techniquement ou trop onéreuses

Réf. Bât.	No	Désignation	Parking	Accès Bâtiment	Monte-escaliers	Ascenseur	Circulation	WC Handicapé	Utiliser les équipements	Remarques
	221	Piscine Couverte								
1162		Bâtiment piscine D		1)			2)		3)	1) Rampe + 6% 2) Balcon non accessible 3) Accès par un treuil / Accès limité
	223	Patinoire couverte								
1099		Patinoire couverte, restaurant, vestiaire								
	226	Centre sportif Bramois								
1208		Centre sportif de Glareys		1)	plain-pied				2)	1) Rampe d'accès à la cantine + 6% 2) Accès terrains non-carrossable



5. Exemples de travaux réalisés ou à réaliser.

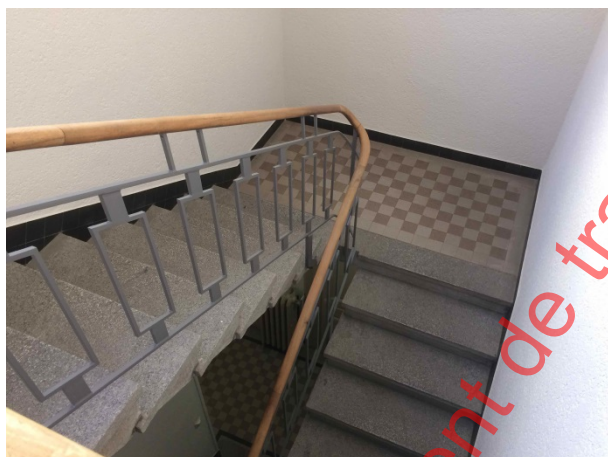


VILLE DE SION

1002 Bâtiment du «Casino» – Salle du Grand Conseil

□ Accès galerie / Etude en cours – Réalisation 2018

Réf. Bât.	No	Désignation	Parking	Accès Bâtiment	Monte - escaliers	Ascenseur	Circulation	WC Handicapé	Utiliser les équipements	Remarques
	701	Bâtiments & Constructions								
1002		Bâtiment 'Casino' - Salle du Grand Conseil	3)		2)		1)		2)	1) Salle grand Conseil accès limité 2) Galerie Salle du Grand Conseil / Pas accessible Voir possibilité par monte-escalier / à étudier 3) Parking communal



Installation d'un lift escaliers



Accès galerie – Salle du Grand Conseil



VILLE DE SION

1033 Bâtiment «Espace Création» Dixence 10 – Aile Sud

☐ Réalisation terminée – Automne 2017

Réf. Bât.	No	Désignation	Parking	Accès Bâtiment	Monte - escaliers	Ascenseur	Circulation	WC Handicapé	Utiliser les équipements	Remarques
	701	Bâtiments & Constructions								
1033		Bâtiment "Espace Création" - Dixence 10 - Aile Sud	3)			1)		1)		1) Aile Sud 3) Parking communal



Ascenseur Aile Sud



W.-C. / Douche pour handicapés



VILLE DE SION

1017 Bâtiment administratif – Rue de Lausanne 23

☐ Guichet de la Police municipale – Réalisation 2018

Réf. Bât.	No	Désignation	Parking	Accès Bâtiment	Monte-escaliers	Ascenseur	Circulation	WC Handicapé	Utiliser les équipements	Remarques
	701	Bâtiments & Constructions								
1017		Bâtiment administration / Rue de Lausanne 23	3)	1)		1)	1)	1)	1)	1) Mesures organisationnelles à étudier Guichet police pour consultation services / à étudier 3) Parking communal



Transformation des guichets de la Police municipale



Guichet citoyens pour personne à mobilité réduite



VILLE DE SION



1010 Bâtiment service social – av. gare 21

Plateforme élévatrice – accès av. de la gare – A réaliser

Réf. Bât.	No	Désignation	Parking	Accès Bâtiment	Monte - escaliers	Ascenseur	Circulation	WC Handicapé	Utiliser les équipements	Remarques
	701	Bâtiments & Constructions								
1010		Bâtiment service social		1)	1)					1) Plate-forme entrée principale à créer



Accès av. de la gare 21



Plateforme élévatrice



VILLE DE SION

1099 Patinoire couverte – Vestiaires et buvettes

☐ Accès buvette – Adaptation WC – Travaux réalisés

Réf. Bât.	No	Désignation	Parking	Accès Bâtiment	Monte - escaliers	Ascenseur	Circulation	WC Handicapé	Utiliser les équipements	Remarques
	223	Patinoire couverte								
1099		Patinoire couverte, restaurant, vestiaire								



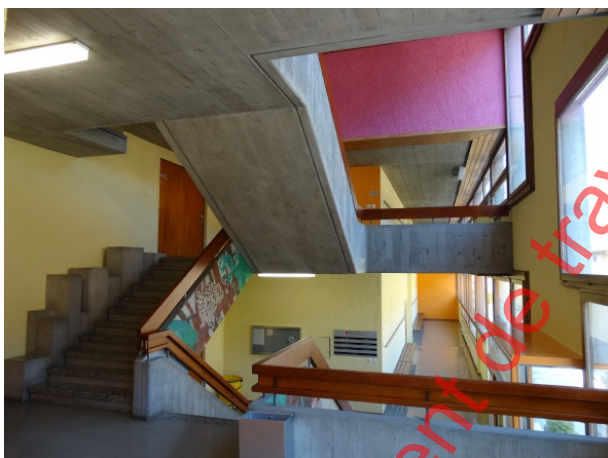


VILLE DE SION

1066 Centre scolaire de Platta

- ☐ Accès salle de gymnastique – Circulation salles de classe
Travaux réalisés

Réf. Bât.	No	Désignation	Parking	Accès Bâtiment	Monte-escaliers	Ascenseur	Circulation	WC Handicapé	Utiliser les équipements	Remarques
	308	Bâtiments scolaires								
1066		CS Platta bâtiments scolaires A B								
1066		CS Platta salle de gym C		1)						1) Rampe + 6%



Circulation salles de classe – Mesures difficiles



Accès salle de gym



VILLE DE SION

1240 Centre scolaire de Gravelone

☐ Réfection bât. B – Travaux réalisés

Réf. Bât.	No	Désignation	Parking	Accès Bâtiment	Monte-escaliers	Ascenseur	Circulation	WC Handicapé	Utiliser les équipements	Remarques
	308	Bâtiments scolaires								
1240		CS de Gravelone - Bâtiment scolaire - A								
1240		CS de Gravelone - Bâtiment scolaire - B								1) non conforme SIA 500
1240		CS de Gravelone - Bâtiment scolaire, salle de gymn. - C								
1240		CS de Gravelone - Bâtiment scolaire, piscine - D	2)	1)			1)		1)	1) accès au rez 2) pour A_B_C_D



Plateforme élévatrice



Ascenseur – Zone sanitaires

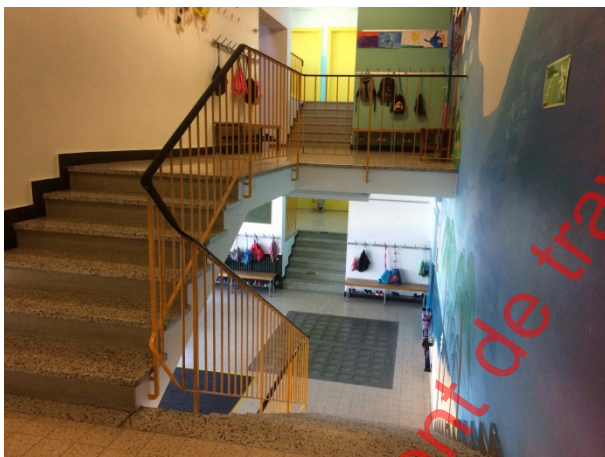


VILLE DE SION

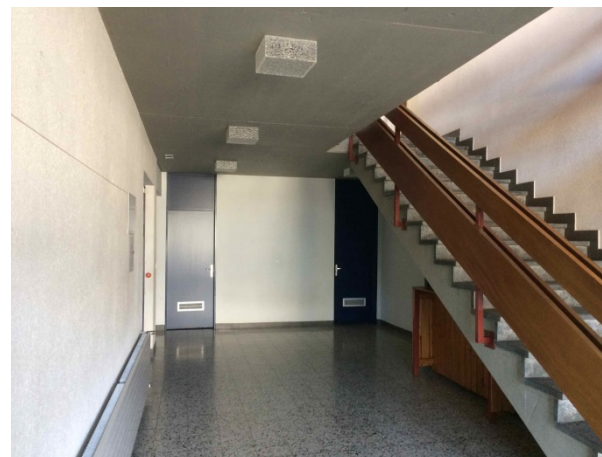
2000 Ecole de Salins et Salle de gym

- ❑ Réfection des douches et vestiaires – W.C pour handicapés
- Travaux à réaliser en 2018

Réf. Bât.	No	Désignation	Parking	Accès Bâtiment	Monte-escaliers	Ascenseur	Circulation	WC Handicapé	Utiliser les équipements	Remarques
	308	Bâtiments scolaires								
2000		Ecole de Salins - Salle de Gym					1)		1)	1) accès au rez
2000		Ecole de Salins - Salles de Classe - UAPE								



Circulation salles de classe – Mesures difficiles



Réfection douches – W.C pour handicapés



VILLE DE SION



6. En résumé

Dans le cadre des travaux d'entretien et d'investissement, les principaux projets de réfection sont soumis pour validation à l'association Procap du Valais Romand.

Ces travaux intègrent les exigences de la Norme SIA 500 (constructions sans obstacles) dans les mesures constructives possibles pour améliorer la situation.

Les diagnostics des bâtiments scolaires permettent également d'intégrer ces mesures aux différents travaux de réfection selon disponibilités budgétaires.



Merci pour votre attention !

Document de travail à l'usage du Conseil général