

Décision du Conseil Municipal
en séance du :
Le Président : Le Secrétaire

Approbation par le Conseil Général
en séance du :
Le Président : Le Secrétaire

Homologué par le Conseil d'Etat
en séance du :

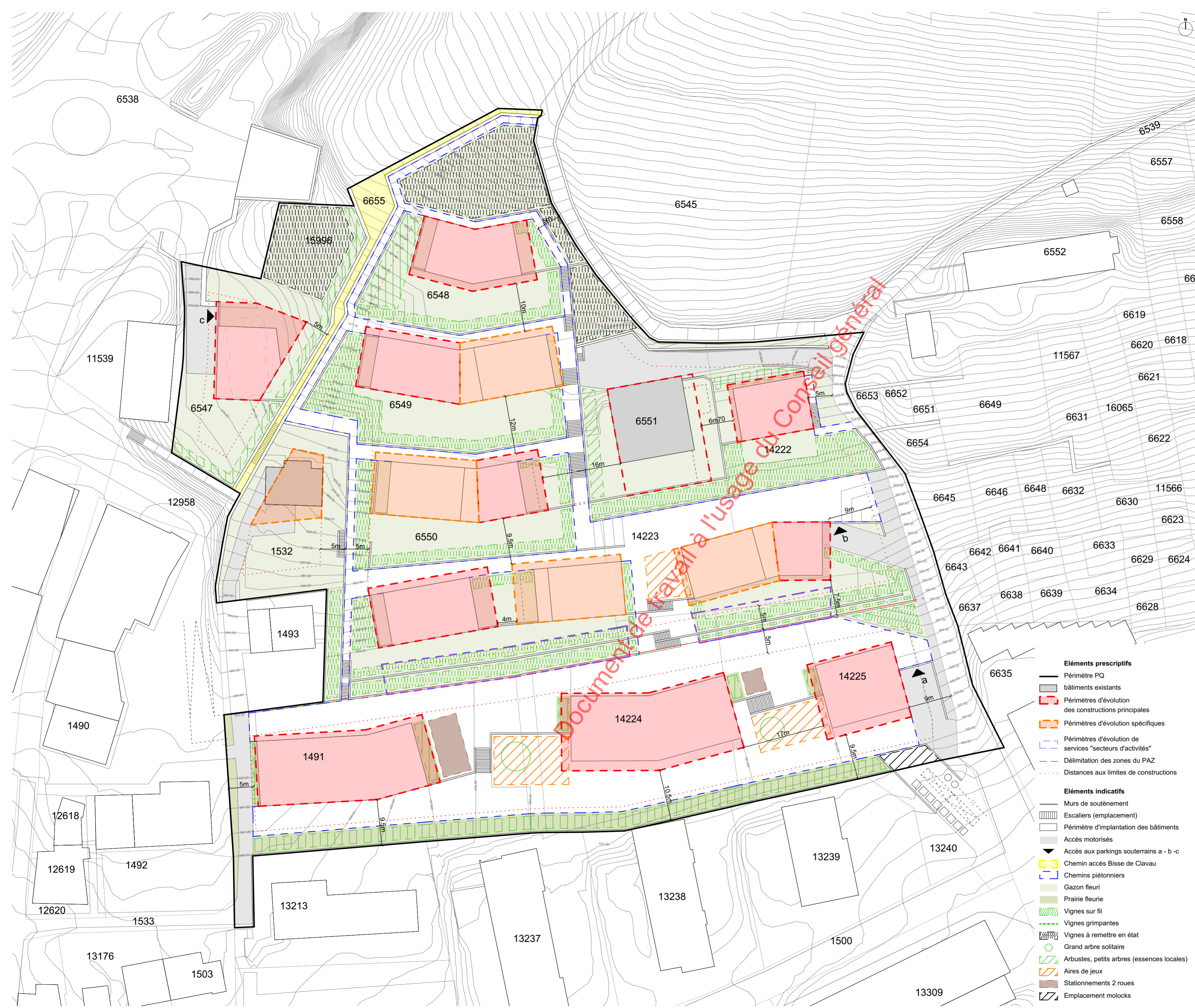
SIGNATURES DES PROPRIETAIRES
parcelle 1491
Feldschlösschen Supply Company AG

parcelle 1532
Locatelli Sandrine & Jean-Claude

parcelles 6547, 6548, 6549, 6550, 14222, 14223, 14224, 14225, 15996
Valère & Tourbillon SA

parcelle 6551
Udry Philippe Marc Henri

parcelle 6655
Sion, Commune municipale



- Eléments prescriptifs**
- Périmètre PQ
 - bâtiments existants
 - ▭ Périmètres d'évolution des constructions principales
 - ▭ Périmètres d'évolution spécifiques
 - ▭ Périmètres d'évolution de services "secteurs d'activités"
 - - - Délimitation des zones du PAZ
 - ⋯ Distances aux limites de constructions
- Eléments indicatifs**
- Murs de soutènement
 - ▭ Escaliers (emplacement)
 - ▭ Périmètre d'implantation des bâtiments
 - ▭ Accès motorisés
 - ▭ Accès aux parkings souterrains a - b - c
 - ▭ Chemin accès Bisse de Clavau
 - ▭ Chemins piétonniers
 - ▭ Gazon fleuri
 - ▭ Prairie fleurie
 - ▭ Vignes sur fil
 - ▭ Vignes grimpanes
 - ▭ Vignes à remettre en état
 - Grand arbre solitaire
 - ▭ Arbustes, petits arbres (essences locales)
 - ▭ Aires de jeux
 - ▭ Stationnements 2 roues
 - ▭ Emplacement molocks

Décision du Conseil Municipal
en séance du :
Le Président _____ Le Secrétaire _____

Approbation par le Conseil Général
en séance du :
Le Président _____ Le Secrétaire _____

Homologué par le Conseil d'Etat
en séance du :

SIGNATURES DES PROPRIETAIRES

parcelle 1491
Feldschlösschen Supply Company AG

parcelle 1532
Locatelli Sandrine & Jean-Claude

parcelles 6547, 6548, 6549, 6550, 14222, 14223, 14224, 14225, 15996
Valère & Tourbillon SA

parcelle 6551
Udry Philippe Marc Henri

parcelle 6655
Sion, Commune municipale



- Eléments prescriptifs**
- Périmètre PQ
 - bâtiments existants
- Eléments indicatifs**
- Murs de soutènement
 - ▨ Escaliers (emplacement)
 - Périmètre d'implantation des bâtiments
 - ▬ Accès motorisés
 - ▲ Accès aux parkings souterrains a - b - c
 - Chemin accès Bisce de Clavau
 - ▬ Chemins piétonniers
 - Gazon fleuri
 - Prairie fleurie
 - ▨ Vignes sur fil
 - ▨ Vignes à remettre en état
 - Grand arbre solitaire
 - ▨ Arbustes, petits arbres (essences locales)
 - ▨ Aires de jeux
 - Stationnements 2 roues
 - ▨ Emplacement molocks

Décision du Conseil Municipal
en séance du :
Le Président _____ Le Secrétaire _____

Approbation par le Conseil Général
en séance du :
Le Président _____ Le Secrétaire _____

Homologué par le Conseil d'Etat
en séance du :

SIGNATURES DES PROPRIETAIRES

parcelle 1491
Feldschlösschen Supply Company AG

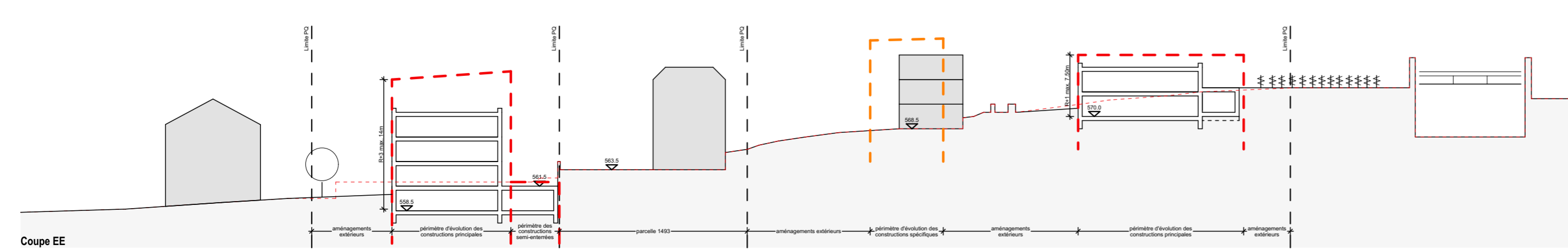
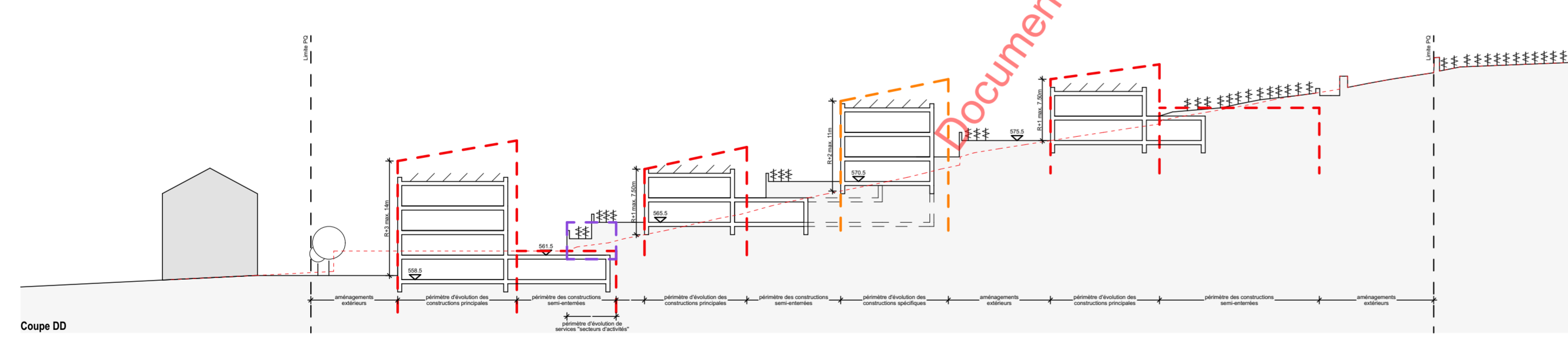
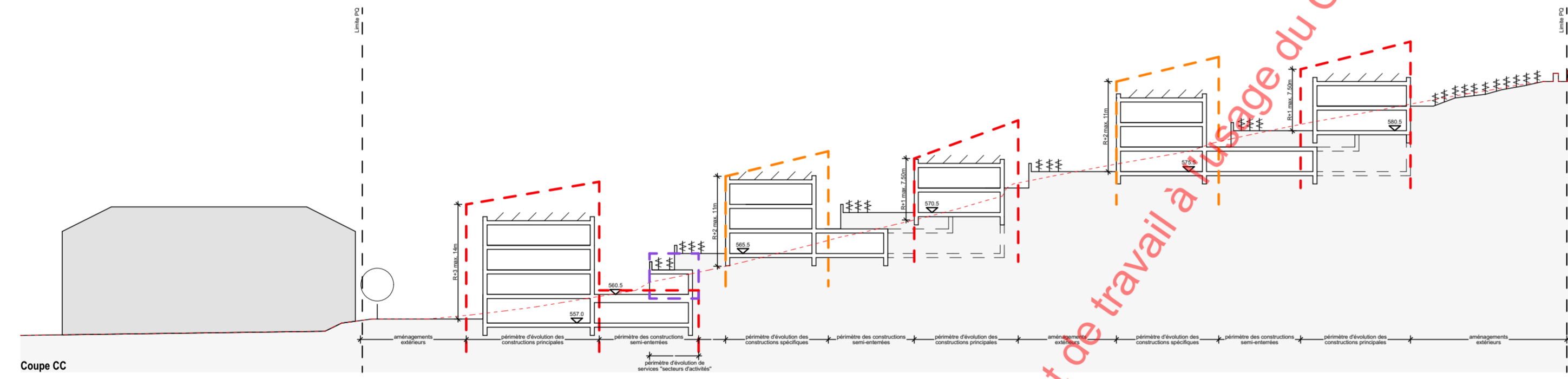
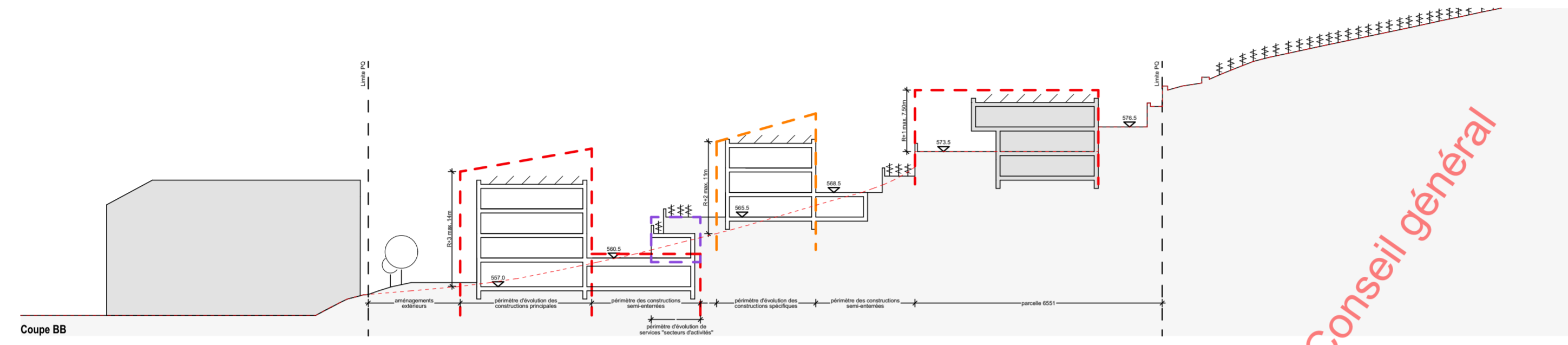
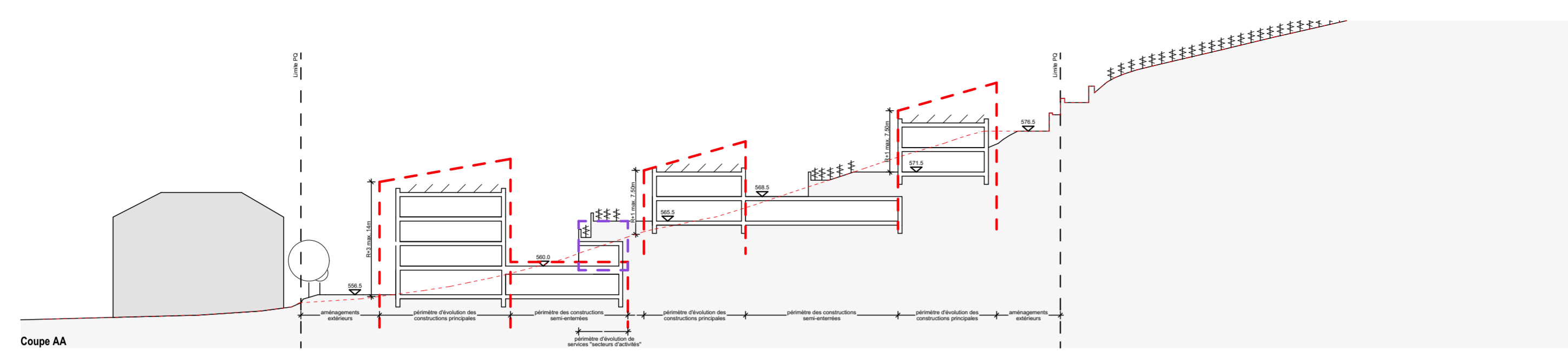
parcelle 1532
Locatelli Sandrine & Jean-Claude

parcelles 6547, 6548, 6549, 6550, 14222, 14223, 14224, 14225, 15996
Valère & Tourbillon SA

parcelle 6551
Udry Philippe Marc Henri

parcelle 6555
Sion, Commune municipale

- Eléments prescriptifs**
- Périètre PQ
 - Bâtiments existants
 - Bâtiments projetés
 - - - Terrain naturel
 - ▭ Périètres d'évolution des constructions principales
 - ▭ Périètres d'évolution spécifiques (volume comportant 1 niveau d'attique)
 - ▭ Périètres d'évolution de services "secteurs d'activités"
- Eléments indicatifs**
- ▽ Altitudes



Document de travail à l'usage du Conseil général



Plan de quartier "PLATTA D'EN HAUT"
Commune de Sion _ VS

VILLE DE SION
Service de l'urbanisme

Plan des équipements
468.009.04
Echelle : 1:500

Date : 22.12.2020
Modification I : 24.06.2022
Modification II : 18.09.2023

Architectes :
Comina architecture _ rue de la Dent Blanche 19 _ 1950 Sion
Kabuki architecte urbaniste _ route de Riddes 54 _ 1950 Sion

Décision du Conseil Municipal

en séance du :
Le Président _____ Le Secrétaire _____

Approbation par le Conseil Général

en séance du :
Le Président _____ Le Secrétaire _____

Homologué par le Conseil d'Etat

en séance du :

SIGNATURES DES PROPRIETAIRES

parcelle 1491
Feldschlösschen Supply Company AG

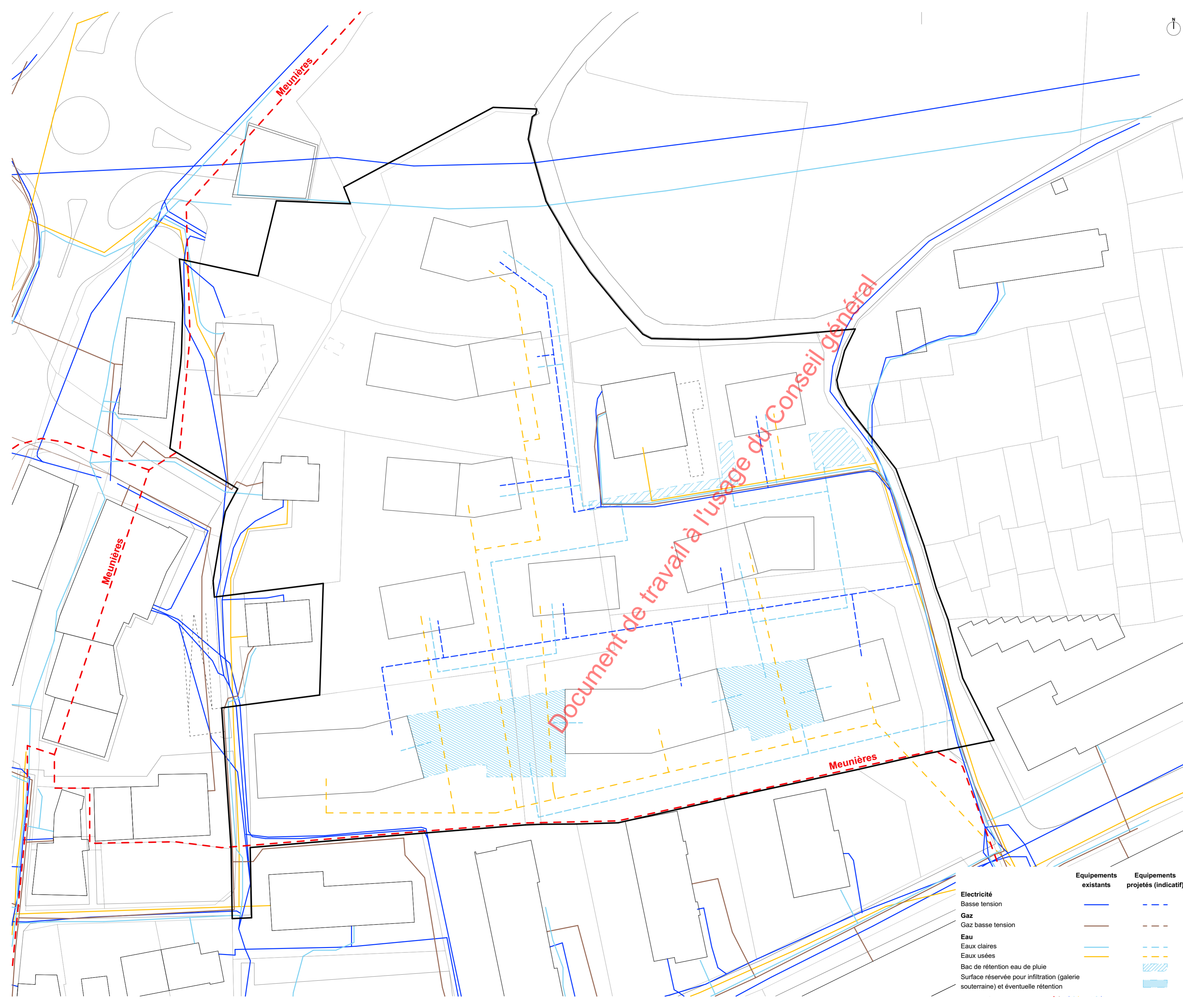
parcelle 1532
Locatelli Sandrine & Jean-Claude

parcelles 6547, 6548, 6549, 6550, 14222, 14223, 14224, 14225, 15996
Valère & Tourbillon SA

parcelle 6551
Udry Philippe Marc Henri

parcelle 6655
Sion, Commune municipale

Document de travail à l'usage du Conseil général



| | Equipements existants | Equipements projetés (indicatif) |
|--|-----------------------|----------------------------------|
| Electricité | | |
| Basse tension | | |
| Gaz | | |
| Gaz basse tension | | |
| Eau | | |
| Eaux claires | | |
| Eaux usées | | |
| Bac de rétention eau de pluie | | |
| Surface réservée pour infiltration (galerie souterraine) et éventuelle rétention | | |

Décision du Conseil Municipal

en séance du :
Le Président : Le Secrétaire

Approbation par le Conseil Général

en séance du :
Le Président : Le Secrétaire

Homologué par le Conseil d'Etat

en séance du :

SIGNATURES DES PROPRIETAIRES

parcelle 1491
Feldschlösschen Supply Company AG

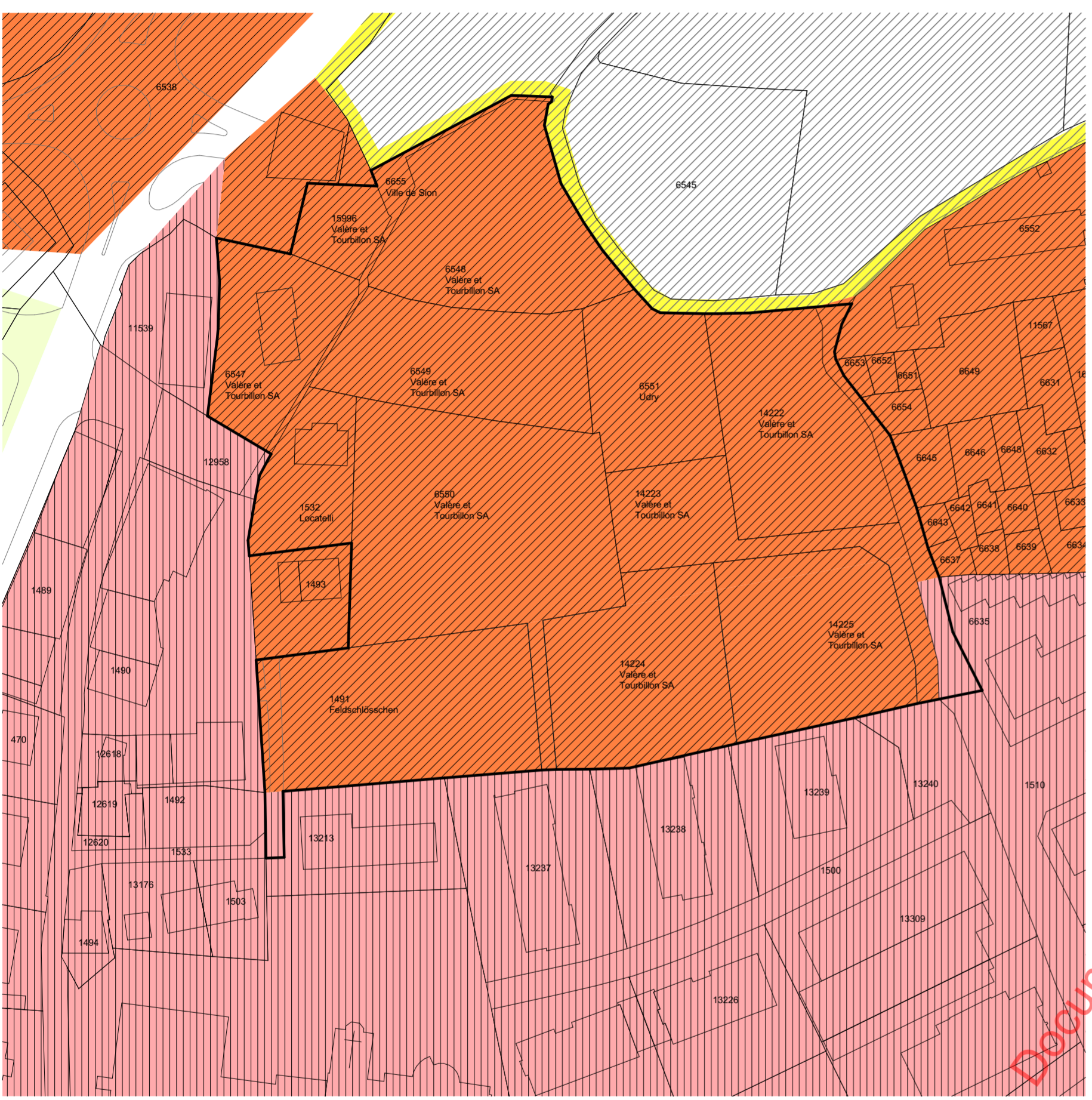
parcelle 1532
Locatelli Sandrine & Jean-Claude

parcelles 6547, 6548, 6549, 6550, 14222, 14223, 14224, 14225,
15996
Valère & Tourbillon SA

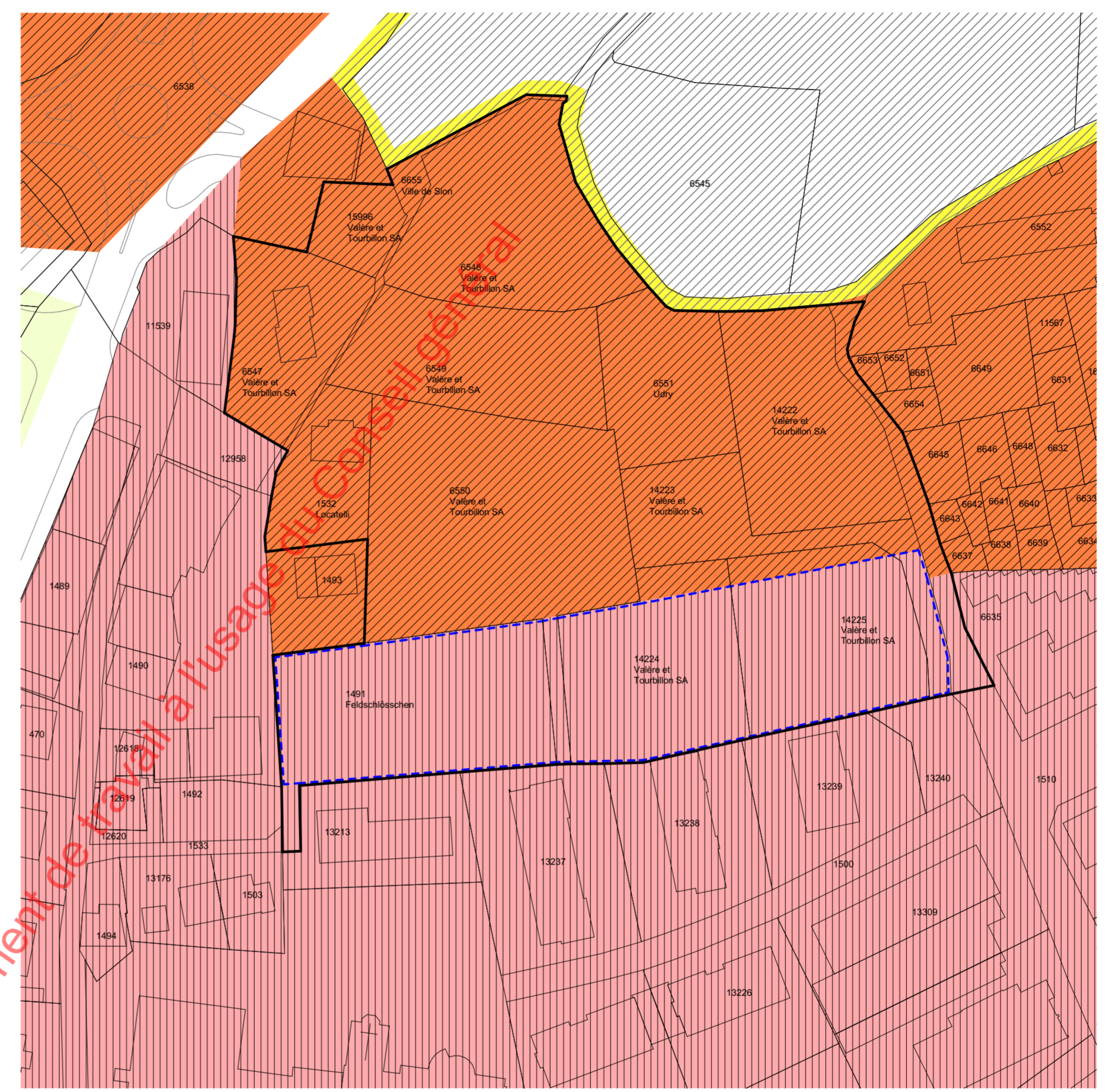
parcelle 6551
Udry Philippe Marc Henri

parcelle 6655
Sion, Commune municipale

- Légende**
- Périmètre plan de quartier
 - - - Périmètre modification de zones demandée
 - ▨ Zone d'habitation individuel de coteau sensible
 - ▨ Zone centre III
 - ▨ Zone agricole protégée
 - ▨ Zone de construction et d'installations publiques D Campus



Zones selon le PAZ homologué le 28 juin 1989



Modification de zones du PAZ

Document de travail à l'usage du Conseil Général