



VILLE DE SION

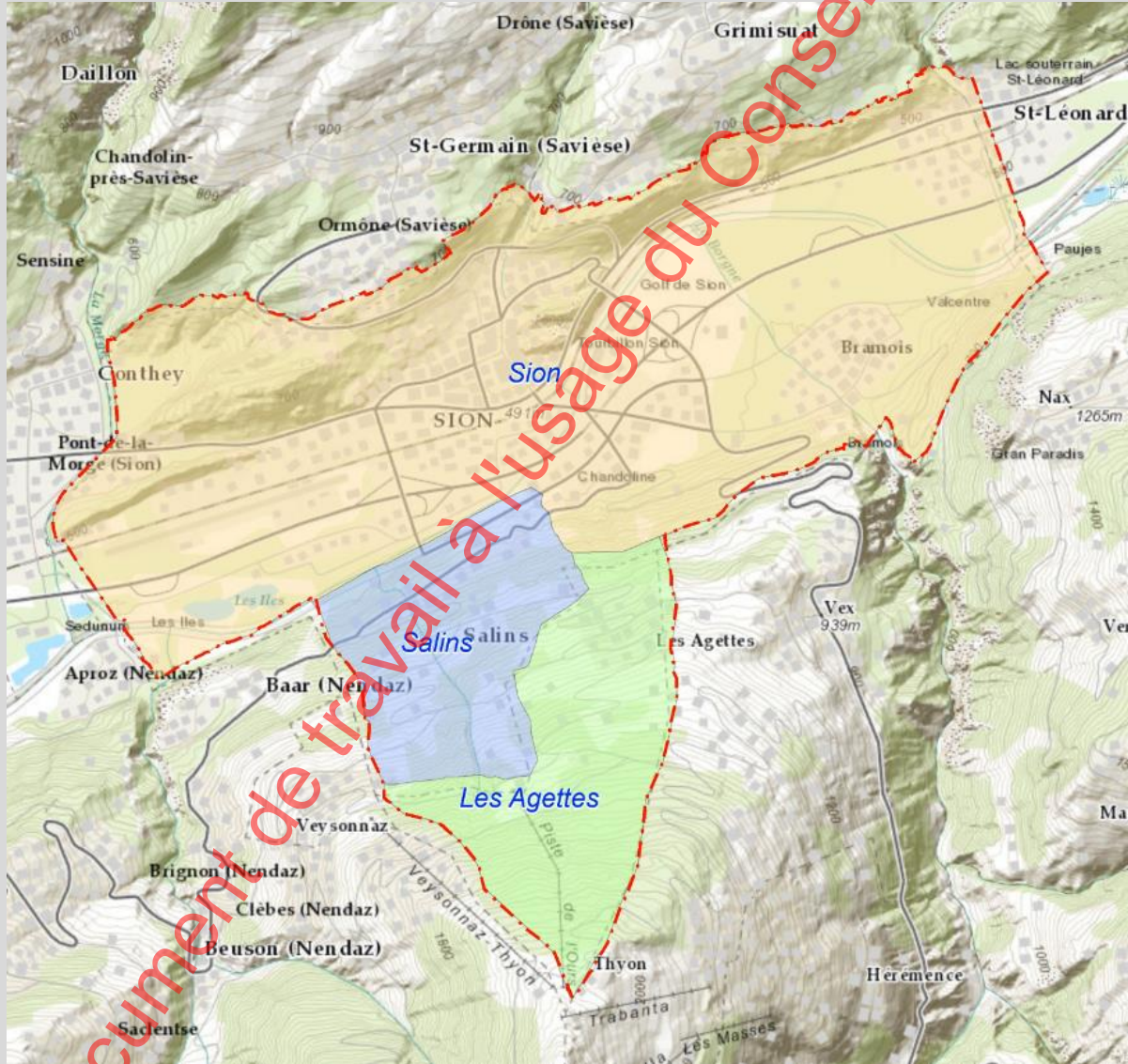
# Sion et sa liaison plaine-montagne

par M. Philippe Varone  
Président de Sion

# Sion, un nouveau territoire de la plaine à la montagne



VILLE DE SION



# Le mi-coteau, à 1500 mètres d'altitude



VILLE DE SION



Document de travail à l'usage du Conseil général



# La montagne, à 2300 mètres d'altitude





# La mobilité, enjeu du développement régional

- Sion s'est agrandie en direction de la montagne
- De nouveaux territoires qui vont de 400 à 2300 mètres d'altitude
- Comment relier ces territoires ?
- Comment exploiter les nouveaux potentiels ?
- La mobilité est un enjeu central pour faire vivre ce nouvel espace commun

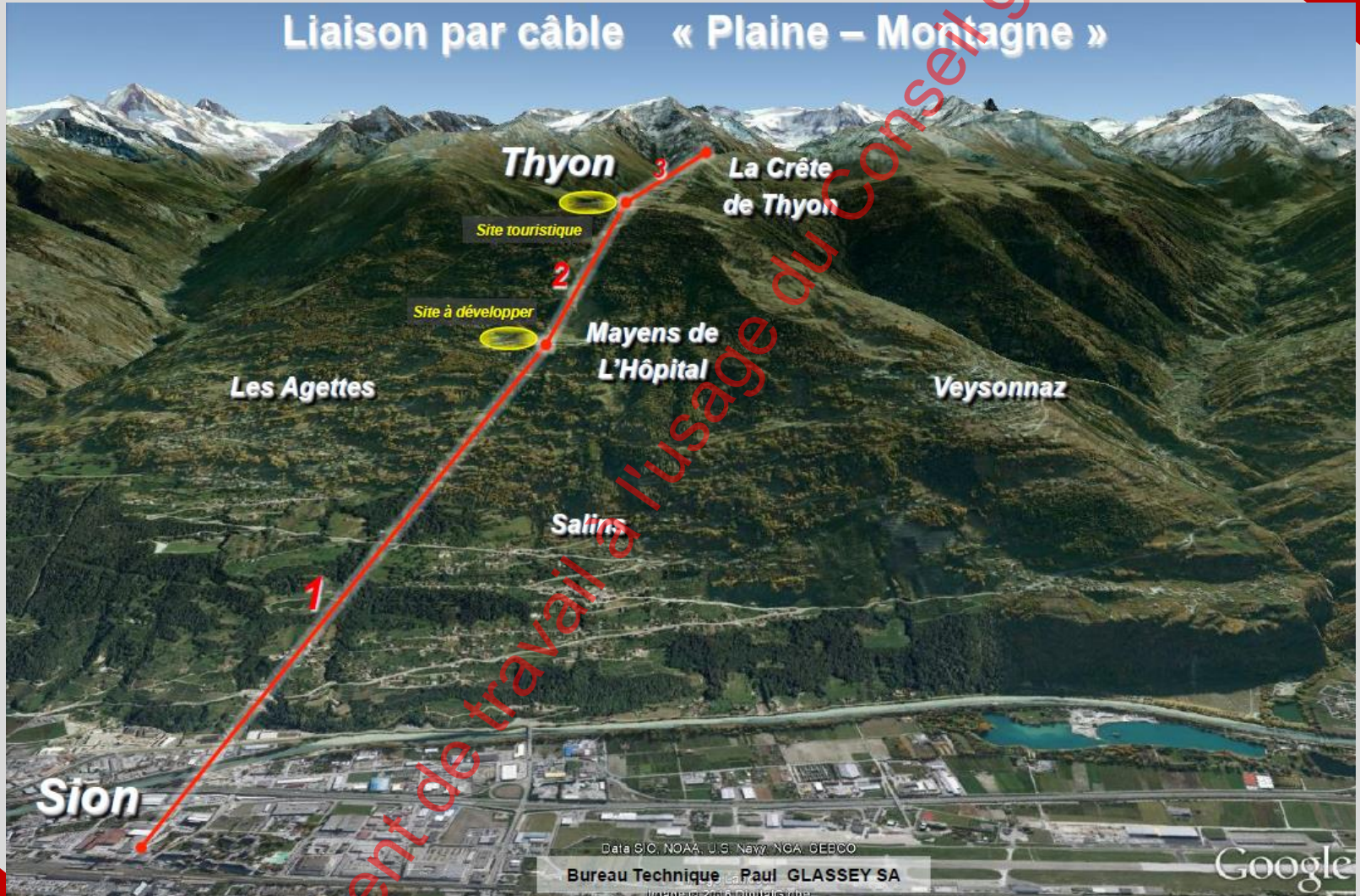


# Repenser le transport

- Territoires aujourd'hui connectés par la route
- La desserte routière est de plus en plus compliquée et coûteuse à entretenir
- Besoin d'une alternative utilisable 365 jours par an
- Besoin d'un transport sûr, rapide, écologique
- Le câble, un choix naturel et raisonnable



# Liaison par câble « Plaine – Montagne »



Document de travail à l'usage du Conseil général



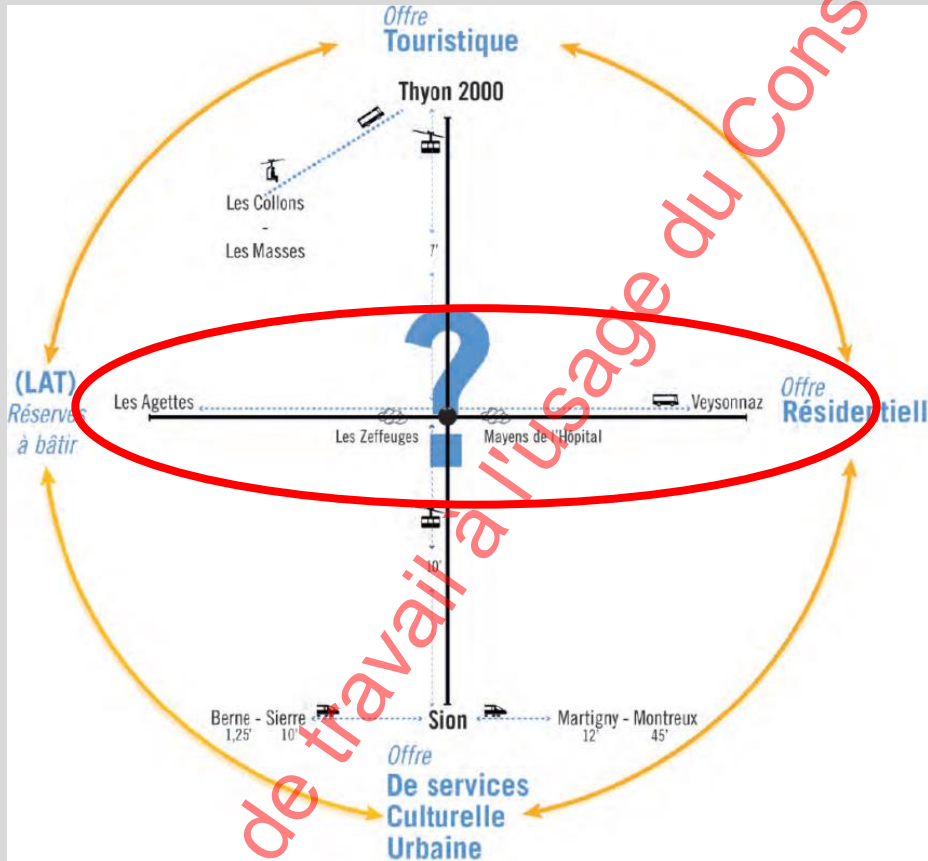
## Les atouts du câble

- Renforce le nœud de mobilité de la gare, nouveau cœur de Sion
- Relie le centre-ville avec le mi-coteau, où un nouveau quartier d'habitation est prévu
- Offre une connexion directe avec la montagne et le domaine skiable des 4 Vallées
- Permet de repenser la desserte en bus des villages du coteau, avec la création d'une boucle à mi-coteau
- Offre une alternative à la route
- Permet le report modal vers la télécabine

# Connexion des territoires



VILLE DE SION



# Transport Régional Voyageurs (TRV)



VILLE DE SION

- Estimation des investissements: 24 millions de francs (+/- 20%)
- Demande de reconnaissance en Transport Régional Voyageurs (TRV)
- Le TRV implique un financement de la Confédération et du Canton

Document de travail à l'usage du Conseil général

# Répartition des coûts pour le TRV



VILLE DE SION

## INVESTISSEMENTS:

- 50% Confédération (à fonds perdus)
- 35% Canton (sans intérêts)
- 15% Commune (amortissement sur 25 ans)

## EXPLOITATION:

- 63% Confédération
- 32% Canton
- 5% Commune

Document de travail à l'usage du Conseil général

# Calendrier envisagé



VILLE DE SION

- Février 2019: dépôt du pré-dossier à l'Office fédéral des transports
- Eté 2019: dépôt définitif de la demande de concession et d'approbation des plans
- Mars 2020: obtention de la concession et de l'autorisation de construire
- Juin 2020: début des travaux
- Décembre 2021 – début 2022: mise en exploitation

# Synthèse des enjeux et objectifs



VILLE DE SION

- Connexion de 3 milieux complémentaires (plaine/ mi-coteau/ haute montagne)
- Accessibilité extraordinaire
- Outil de développement du tourisme 4 saisons dans toute la région
- Produit exceptionnel pour le Valais et les Alpes
- Nouveau potentiel pour la recherche et l'innovation (EPFL)
- Outil de marketing urbain afin d'attirer des entreprises et des habitants (potentiel d'accroissement du revenu fiscal)



# Merci de votre attention

