

MESSAGGIO NO. 51/2010

**RICHIESTA DI UN CREDITO DI FR. 109'000.-- PER LA
REALIZZAZIONE DI UNA NUOVA CANALIZZAZIONE IN ZONA
RONCO NEL QUARTIERE DI RANCATE
(TRATTA PGS: 600-230)**

Al Lodevole Consiglio Comunale di Mendrisio,
Signori Presidente e Consiglieri,

PREMESSA

Nel Quartiere di Rancate per garantire un corretto smaltimento delle acque, il Piano Generale di Smaltimento (PGS) approvato dal Dipartimento del territorio in data 13 dicembre 2007, prevede una serie di interventi sulle canalizzazioni che vanno dalla sostituzione di collettori esistenti, danneggiati o sottodimensionati alla posa di nuovi collettori.

L'impegno finanziario del Comune per la realizzazione di queste opere è stato preventivato nel PGS in ca. Fr. 7'200'000.-- suddivisi in quattro fasi di realizzazione:

Priorità I	(2008-2011)	Fr. 2'325'000.--;
Priorità II	(2012-2015)	Fr. 1'900'000.--;
Priorità III	(2016-2019)	Fr. 1'835'000.--;
Priorità IV	(2020-2024)	Fr. 1'140'000.--.

Le realizzazioni di queste opere previste dal PGS, beneficiano di sussidi del Cantone che per il corrente anno ammontano al 10%. I costi rimanenti andranno a carico del Comune e dei privati in base ai contributi di costruzione previsti dalla LALIA.

Attualmente nel Quartiere di Rancate l'80% delle opere previste nella Priorità "I", sono state realizzate. L'intervento oggetto del presente Messaggio permette di raggiungere un grado d'esecuzione dell'85% e rimangono da eseguire tre tronchi di canalizzazione delle acque chiare.

DESCRIZIONE DELL'OPERA

L'intervento previsto è inserito in Priorità "I" del PGS e consiste nella costruzione di una nuova canalizzazione con una lunghezza di ca. 90 m per lo smaltimento delle acque luride di alcuni fondi già edificati, per i quali il PGS considera opportuno e ragionevolmente esigibile l'allacciamento.

Il progetto è già stato approvato dal Cantone e nel documento d'approvazione viene pure confermata la percentuale di sussidio cantonale che ammonta al 10%.

La tratta iniziale (602-230) ha una lunghezza di 33 m e un diametro di 250 mm, ubicata sulla Via ai Ronchi serve anche come allacciamento delle caditoie stradali esistenti.

La seconda tratta (600-602) verrà ubicata sul mappale n. 555 parallelamente al muro di confine, avrà uno sviluppo di 56 m e un diametro di 200 mm.



In essa saranno convogliate le acque luride dei fondi n.ri 554, 555 e 1353 come previsto dal PGS.

L'esecuzione dell'opera, consiste nella posa di tubi in PVC tipo S25 posati secondo il profilo U4 (SIA 190) con bauletto di rinfiacco in calcestruzzo.

La pendenza longitudinale della canalizzazione nella prima tratta risulta essere del 7.3%, mentre per la seconda tratta è prevista una pendenza del 36.4%.

La profondità di posa della nuova canalizzazione garantirà l'esecuzione a gravità degli allacciamenti privati.

I pozzetti d'ispezione vengono eseguiti sul posto con tubi prefabbricati in calcestruzzo di diametro 800 mm, i chiusini di copertura dei pozzetti saranno in ghisa GGG antiodore e antirotazione in grado di sopportare il traffico stradale.

PREVENTIVO DI SPESA

Il preventivo di costo dell'opera è stato allestito secondo le posizioni normalizzate del CPN 2010, utilizzando prezzi di valore medio proposti attualmente dal mercato ed è suddiviso secondo le seguenti opere:

Opere da impresario costruttore

111 Lavori a regia	Fr.	8'500.00
113 Impianto di cantiere	Fr.	9'500.00
237 Canalizzazioni e opere di prosciugamento	Fr.	38'710.00

Opere da pavimentazione

223 Pavimentazioni	Fr.	21'222.00
--------------------	-----	-----------

Costi diversi

872 Onorari progetto e D.L.	Fr.	15'000.00
833 Riproduzioni	Fr.	450.00
835 Assicurazioni e danni non coperti	Fr.	1'000.00
883 Imprevisti e arrotondamento (ca.10%)	Fr.	6'918.00
	Fr.	101'300.00
+ IVA 7.6 %	Fr.	7'700.00

Totale spesa d'investimento

Fr. 109'000.00

Come già anticipato nella premessa il sussidio cantonale ammonta al 10% della spesa computabile, pertanto l'investimento netto a carico del conto degli investimenti assomma a Fr. 98'100.--.

L'opera verrà inizialmente finanziata da un privato. Il Comune ha stilato una convenzione in tal senso (risoluzione municipale n. 994 del 29 settembre 2009), nella quale vengono definite le modalità d'esecuzione dell'opera e il successivo riscatto da parte del Comune.



Fatte queste premesse confidiamo nell'approvazione di codesto On.do Consiglio.

Ci teniamo comunque a disposizione per ogni complemento d'informazione che potrà occorrere in sede di esame e discussione, mentre ci permettiamo proporvi, Signori Presidente e Consiglieri di

RISOLVERE

- 1. È approvato il preventivo di spesa concernente la realizzazione della nuova canalizzazione in zona Ronco nel Quartiere di Rancate, tratta PGS 600-230.**
- 2. Al Municipio è concesso un credito di Fr. 109'000.-- per gli interventi proposti.**
- 3. Il sussidio cantonale verrà registrato in deduzione al costo dell'opera.**
- 4. La spesa viene registrata alla gestione investimenti alla voce no. 501 "Opere del genio civile".**
- 5. Il credito d'investimento decade se non utilizzato entro il 31 dicembre 2012.**

Il messaggio viene demandato all'esame della Commissione delle Opere Pubbliche.

Con osservanza.

Per la Municipalità:

Il Sindaco:

Lic.oec.HSG C.Croci

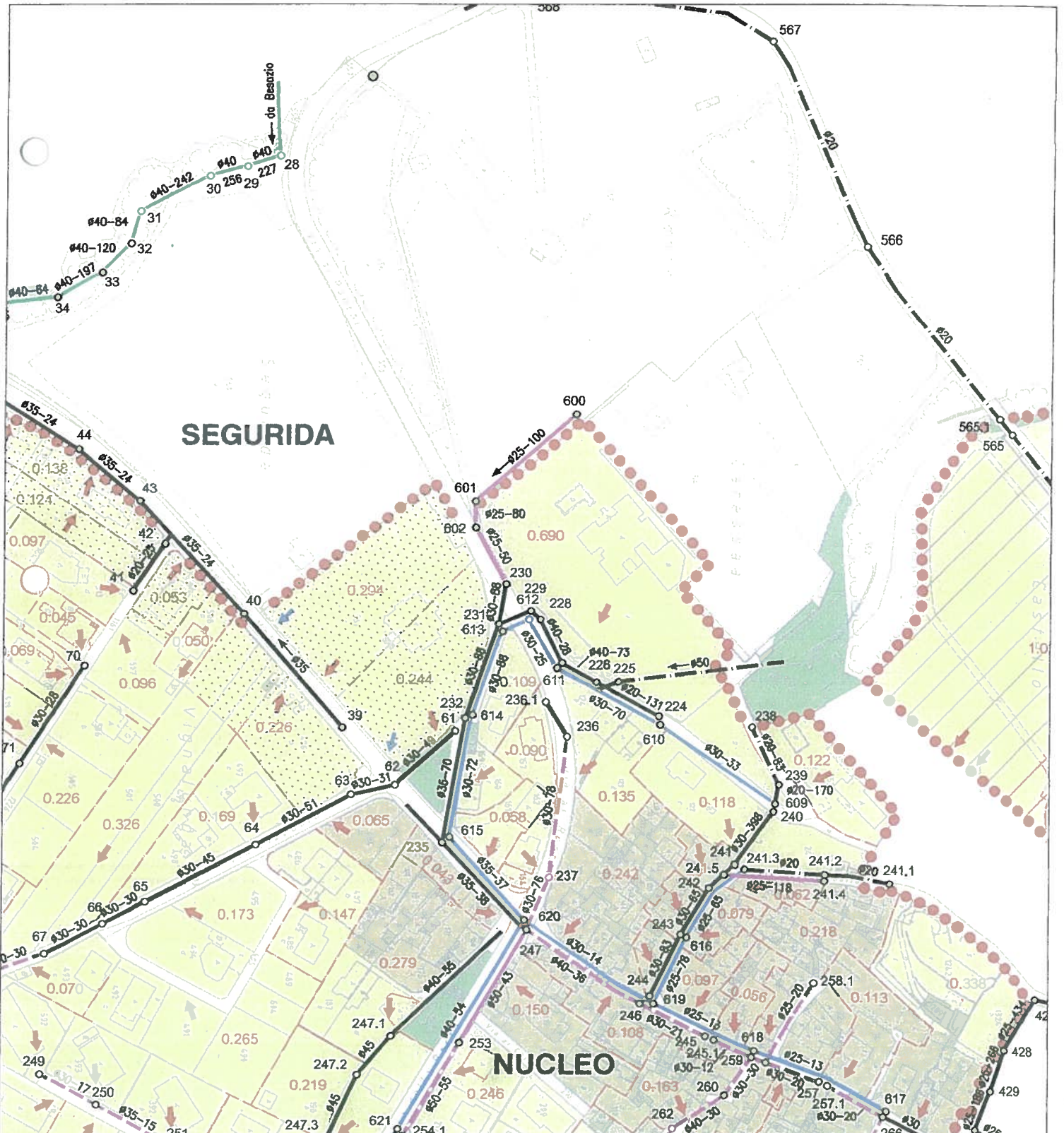
Il Segretario:

Lic.Rer.Pol. M.Demenga







Allegati: Estratto PGS
Estratto planimetria 1:500

ESTRATTO PGS

- Limite del Piano Generale di Smaltimento (PGS)
- Limite superficie parziale di calcolo
- 495
○ Pozzetto d'ispezione con numero di calcolo
- Ø25-30 → Diametro in cm, pendenza in‰ e direzione di flusso
- Ø25-37 Collettore consortile
- Ø25-30 Canalizzazione comunale o di interesse comunale - esistente
- Ø30-15 Canalizzazione comunale acque luride e/o miste - di progetto
- Ø30-20 Canalizzazione comunale acque luride e/o miste - da sostituire
- Ø35-10 Canalizzazione comunale acque chiare e/o meteoriche - esistente
- Ø20-30 Canalizzazione comunale acque chiare e/o meteoriche - di progetto
- Ø40-8 Canalizzazione comunale acque chiare e/o meteoriche - da sostituire



Legenda

-  CANALIZZAZIONE ACQUE MISTE ESISTENTE
-  CANALIZZAZIONE ACQUE METEORICHE ESISTENTE
-  NUOVA CANALIZZAZIONE ACQUE LURIDE
-  POZZETTO DI ISPEZIONE
-  CADITOIA STRADALE
-  ALLACCIAMENTO ACQUE LURIDE DA RIPRISTINARE

