

PROGETTO DEFINITIVO



Scala
1:2'000

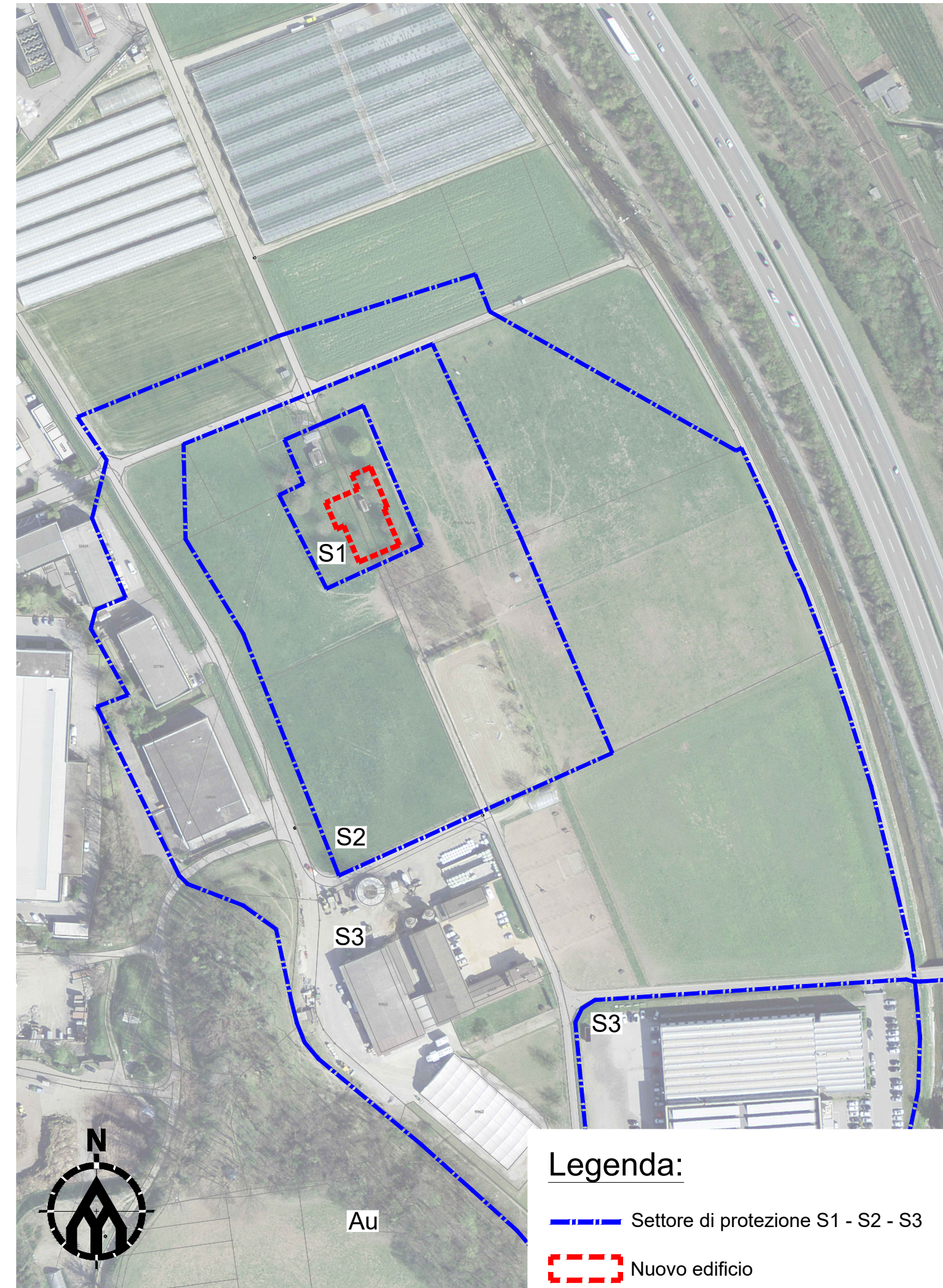
Piano N. Ind.
2321.32.003 A

Ind.	Data	Autore	Controllato
-	Febbraio 2020	CO	RM
A	11.03.2020	CO	RM
B			
C			
D			



Nuovo serbatoio per acqua potabile - Prati Marci

Pozzi di captazione profondi in località Prati Marci
RFD 988, 991, 992 Mendrisio - Rancate

Ortofoto situazione esistente



Legenda:

-  Settore di protezione S1 - S2 - S3
-  Nuovo edificio