

# Finanzplan 2026 bis 2029

**Stadt Arbon**



*Arbon, 07. Juli 2025*

INDEXTABELLE		2025	2026	2027	2028	2029
ordentlicher Teuerungsindex (Multiplikator, im Vergleich zum Vorjahr)				1.007	1.008	1.008
Lohnteuerung (Multiplikator, im Vergleich zum Vorjahr)				1.010	1.008	1.008
STEUERBERECHNUNGSTABELLE		2025	2026	2027	2028	2029
<b>Staats- und Gemeindesteuern (natürliche Personen)</b>						
Einfache Staatssteuer	lfd. Jahr	26'458	27'778	28'139	28'505	28'875
Steuerfuss		72%	72%	72%	72%	72%
<b>Total Ertrag Steuern nat. Personen</b>		<b>lfd. Jahr</b>	<b>19'050</b>	<b>20'000</b>	<b>20'260</b>	<b>20'523</b>
<b>TARIFENTWICKLUNGEN</b>		<b>2025</b>	<b>2026</b>	<b>2027</b>	<b>2028</b>	<b>2029</b>
<b>Spezialfinanzierungen (in die Rechnung integriert)</b>						
<b>Feuerwehr</b>						
Feuerwehersatzabgabe (+ = Erhöhung / - = Senkung) ggü. vorherigem Planjahr				0.00%	0.00%	0.00%
Ertrag / Umsatzerlöse		1'200.0	1'350.0	1'350.0	1'350.0	1'350.0
<b>Parkplatzbewirtschaftung</b>						
Tarifentwicklung (+ = Erhöhung / - = Senkung) ggü. vorherigem Planjahr				1.00%	1.00%	1.00%
Ertrag / Umsatzerlöse		662.2	662.2	668.8	675.5	682.3
<b>Abwasserbeseitigung</b>						
Tarifentwicklung (+ = Erhöhung / - = Senkung) ggü. vorherigem Planjahr				1.00%	1.00%	1.00%
Ertrag / Umsatzerlöse		4'400.0	4'400.0	4'444.0	4'488.4	4'533.3
<b>Bootshafen</b>						
Tarifentwicklung (+ = Erhöhung / - = Senkung) ggü. vorherigem Planjahr				1.00%	1.00%	1.00%
Ertrag / Umsatzerlöse		138.5	138.5	139.9	141.3	142.7
<b>Bemerkungen zu den Planzahlen</b>						
1) Prognose Wachstum einfache Steuern im Vergleich zum Vorjahr zu				1.3%	1.3%	1.3%
2) Bootshafen wird ab 2026 als Spezialfinanzierung geführt.						

		Budget	Budget	Plan		
AUFWAND		2025	2026	2027	2028	2029
<b>0</b>	<b>Allgemeine Verwaltung</b>	<b>7'397.4</b>	<b>7'717.4</b>	<b>7'568.5</b>	<b>7'759.2</b>	<b>7'806.9</b>
01	<b>Legislative und Exekutive</b>	<b>1'033.2</b>	<b>1'006.3</b>	<b>1'015.5</b>	<b>1'023.6</b>	<b>1'031.8</b>
30	Personalaufwand	716.7	711.8	718.9	724.6	730.4
31	Sach- und übriger Betriebsaufwand	297.5	263.5	265.3	267.5	269.6
36	Transferaufwand	6.0	18.0	18.1	18.3	18.4
39	Interne Verrechnungen	13.0	13.0	13.1	13.2	13.3
02	<b>Allgemeine Dienste</b>	<b>6'364.2</b>	<b>6'711.1</b>	<b>6'553.0</b>	<b>6'735.6</b>	<b>6'775.1</b>
30	Personalaufwand	4'275.1	4'604.7	4'600.8	4'688.0	4'725.5
31	Sach- und übriger Betriebsaufwand	1'605.8	1'578.2	1'539.2	1'591.5	1'604.3
33	Abschreibungen VV	239.2	260.3	143.2	184.2	171.3
39	Interne Verrechnungen	244.1	267.9	269.8	271.9	274.1
<b>1</b>	<b>Öffentliche Ordnung und Sicherheit, Verteidigung</b>	<b>4'636.6</b>	<b>5'023.8</b>	<b>5'003.5</b>	<b>5'036.8</b>	<b>5'066.1</b>
11	<b>Öffentliche Sicherheit</b>	<b>142.7</b>	<b>148.2</b>	<b>149.4</b>	<b>151.4</b>	<b>152.6</b>
30	Personalaufwand	41.7	47.2	47.7	48.1	48.4
31	Sach- und übriger Betriebsaufwand	101.0	101.0	101.7	103.3	104.1
14	<b>Allgemeines Rechtswesen</b>	<b>2'510.0</b>	<b>2'774.0</b>	<b>2'789.8</b>	<b>2'812.7</b>	<b>2'835.2</b>
30	Personalaufwand	1'883.7	2'139.4	2'160.8	2'178.1	2'195.5
31	Sach- und übriger Betriebsaufwand	362.9	358.7	351.2	354.5	357.4
36	Transferaufwand	204.0	216.0	217.5	219.3	221.0
39	Interne Verrechnungen	59.4	59.9	60.3	60.8	61.3
15	<b>Feuerwehr</b>	<b>1'335.5</b>	<b>1'490.0</b>	<b>1'491.0</b>	<b>1'492.1</b>	<b>1'493.2</b>
1500	<b>Feuerwehr</b>	<b>1'335.5</b>	<b>1'490.0</b>	<b>1'491.0</b>	<b>1'492.1</b>	<b>1'493.2</b>
30	Personalaufwand	645.3	672.9	659.6	664.9	670.2
31	Sach- und übriger Betriebsaufwand	397.3	333.7	336.0	346.7	349.5
33	Abschreibungen VV	140.3	140.3	81.3	81.9	71.0
34	Finanzaufwand	-	-	0.0	0.0	0.0
35	Einlage in Spezialfinanzierung	88.0	283.2	353.7	337.8	341.2
35	Einlage in Spezialfinanzierung FK	14.5	12.0	12.1	12.2	12.3
36	Transferaufwand	20.0	20.0	20.1	20.3	20.5
39	Interne Verrechnungen	30.1	27.9	28.1	28.3	28.5
16	<b>Verteidigung</b>	<b>648.4</b>	<b>611.6</b>	<b>573.3</b>	<b>580.7</b>	<b>585.1</b>
30	Personalaufwand	130.5	171.8	173.5	174.9	176.3
31	Sach- und übriger Betriebsaufwand	234.9	164.9	166.1	170.4	171.7
33	Abschreibungen VV	60.7	67.7	25.1	25.1	25.1
34	Finanzaufwand	1.0	-	0.0	0.0	0.0
36	Transferaufwand	169.1	171.2	172.3	173.7	175.1
37	Durchlaufende Beiträge	50.0	30.0	30.2	30.5	30.7
39	Interne Verrechnungen	2.2	6.0	6.0	6.1	6.1
<b>3</b>	<b>Kultur, Sport und Freizeit</b>	<b>6'161.0</b>	<b>6'618.7</b>	<b>6'354.7</b>	<b>6'465.4</b>	<b>6'657.6</b>
31	<b>Kulturerbe</b>	<b>738.1</b>	<b>734.2</b>	<b>733.9</b>	<b>793.1</b>	<b>797.7</b>
30	Personalaufwand	108.0	108.0	109.1	110.0	110.8
31	Sach- und übriger Betriebsaufwand	291.9	277.6	279.5	281.7	284.0
33	Abschreibungen VV	145.2	145.2	140.7	195.3	195.3
36	Transferaufwand	100.0	110.0	110.8	111.7	112.5
36	Abschreibung Investitionsbeiträge	25.0	25.0	25.0	25.0	25.0
39	Interne Verrechnungen	68.0	68.4	68.9	69.4	70.0
32	<b>Kultur, übrige</b>	<b>314.9</b>	<b>314.5</b>	<b>316.8</b>	<b>319.3</b>	<b>321.9</b>
30	Personalaufwand	35.9	34.5	34.8	35.1	35.4
31	Sach- und übriger Betriebsaufwand	0.1	0.1	0.1	0.1	0.1
36	Transferaufwand	278.9	278.9	280.9	283.1	285.4
39	Interne Verrechnungen	-	1.0	1.0	1.0	1.0
34	<b>Sport und Freizeit</b>	<b>5'108.0</b>	<b>5'570.0</b>	<b>5'303.9</b>	<b>5'352.9</b>	<b>5'538.0</b>
3410	<b>Sport</b>	<b>515.2</b>	<b>596.7</b>	<b>600.0</b>	<b>603.8</b>	<b>557.6</b>
36	Transferaufwand	361.7	442.2	445.3	448.9	402.4
36	Abschreibung Investitionsbeiträge	123.5	123.5	123.5	123.5	123.5

		Budget	Budget	Plan		
AUFWAND		2025	2026	2027	2028	2029
39	Interne Verrechnungen	30.0	31.0	31.2	31.5	31.7
<b>3411</b>	<b>Schwimmbad</b>	<b>849.9</b>	<b>863.5</b>	<b>891.4</b>	<b>906.2</b>	<b>954.3</b>
30	Personalaufwand	408.2	421.8	426.0	429.4	432.9
31	Sach- und übriger Betriebsaufwand	346.2	356.2	358.7	361.6	364.5
33	Abschreibungen VV	71.0	58.0	79.0	87.3	128.8
39	Interne Verrechnungen	24.5	27.5	27.7	27.9	28.1
<b>3414</b>	<b>Sportanlagen</b>	<b>552.2</b>	<b>473.8</b>	<b>363.1</b>	<b>365.9</b>	<b>368.7</b>
30	Personalaufwand	103.4	108.7	109.8	110.7	111.6
31	Sach- und übriger Betriebsaufwand	204.2	238.2	209.9	211.6	213.3
33	Abschreibungen VV	216.9	96.9	13.2	13.2	13.2
39	Interne Verrechnungen	27.7	30.0	30.2	30.5	30.7
<b>3415</b>	<b>Bootshafen</b>	<b>635.1</b>	<b>1'150.5</b>	<b>1'143.0</b>	<b>1'152.4</b>	<b>1'161.9</b>
30	Personalaufwand	165.9	168.8	170.5	171.9	173.2
31	Sach- und übriger Betriebsaufwand	317.2	329.7	292.0	300.3	302.7
33	Abschreibungen VV	105.0	105.0	76.1	76.1	76.1
35	Einlage in Spezialfinanzierung	-	-	53.6	48.9	50.2
36	Transferaufwand	5.0	505.0	508.5	512.6	516.7
39	Interne Verrechnungen	42.0	42.0	42.3	42.6	43.0
<b>3417</b>	<b>Strandbad</b>	<b>338.2</b>	<b>312.0</b>	<b>259.3</b>	<b>261.1</b>	<b>262.9</b>
30	Personalaufwand	106.4	86.2	87.1	87.8	88.5
31	Sach- und übriger Betriebsaufwand	139.4	133.4	79.4	80.0	80.6
33	Abschreibungen VV	30.4	30.4	30.4	30.4	30.4
39	Interne Verrechnungen	62.0	62.0	62.4	62.9	63.4
<b>342</b>	<b>Freizeit</b>	<b>2'217.4</b>	<b>2'173.5</b>	<b>2'047.2</b>	<b>2'063.6</b>	<b>2'232.6</b>
30	Personalaufwand	29.3	24.1	24.3	24.5	24.7
31	Sach- und übriger Betriebsaufwand	672.9	636.4	640.8	646.0	651.1
33	Abschreibungen VV	129.5	129.5	0.8	0.8	153.3
36	Abschreibung Investitionsbeiträge	11.9	11.9	0.0	0.0	0.0
39	Interne Verrechnungen	1'373.8	1'371.6	1'381.2	1'392.3	1'403.4
<b>4</b>	<b>Gesundheit</b>	<b>4'936.5</b>	<b>5'399.8</b>	<b>5'437.6</b>	<b>5'669.1</b>	<b>5'874.9</b>
<b>41</b>	<b>Kranken-, Alters- und Pflegeheime</b>	<b>1'642.0</b>	<b>1'800.0</b>	<b>1'812.6</b>	<b>1'827.1</b>	<b>1'841.7</b>
36	Transferaufwand	1'642.0	1'800.0	1'812.6	1'827.1	1'841.7
<b>42</b>	<b>Ambulante Krankenpflege</b>	<b>3'199.7</b>	<b>3'505.1</b>	<b>3'529.6</b>	<b>3'745.9</b>	<b>3'936.2</b>
30	Personalaufwand	18.1	20.1	20.2	20.4	20.6
31	Sach- und übriger Betriebsaufwand	50.1	25.1	25.3	25.5	25.7
36	Transferaufwand	3'131.5	3'459.9	3'484.1	3'700.0	3'890.0
<b>43</b>	<b>Gesundheitsprävention</b>	<b>94.8</b>	<b>94.7</b>	<b>95.4</b>	<b>96.1</b>	<b>96.9</b>
30	Personalaufwand	1.7	1.6	1.6	1.6	1.6
31	Sach- und übriger Betriebsaufwand	1.0	1.0	1.0	1.0	1.0
36	Transferaufwand	92.2	92.2	92.8	93.5	94.3

		Budget	Budget	Plan		
AUFWAND		2025	2026	2027	2028	2029
<b>5</b>	<b>Soziale Sicherheit</b>	<b>20'654.2</b>	<b>21'587.0</b>	<b>20'673.6</b>	<b>19'863.1</b>	<b>20'484.4</b>
51	<b>Krankheit und Unfall</b>	<b>4'057.3</b>	<b>3'966.5</b>	<b>4'006.0</b>	<b>4'038.0</b>	<b>5'070.4</b>
30	Personalaufwand	256.2	256.4	259.0	261.0	263.1
31	Sach- und übriger Betriebsaufwand	56.1	55.1	55.5	55.9	56.4
36	Transferaufwand	3'745.0	3'655.0	3'691.6	3'721.1	4'750.9
39	Interne Verrechnungen	-	-	0.0	0.0	0.0
52	<b>Invalidität</b>	<b>5.9</b>	<b>5.9</b>	<b>5.9</b>	<b>6.0</b>	<b>6.0</b>
36	Transferaufwand	5.9	5.9	5.9	6.0	6.0
53	<b>Alter und Hinterlassene</b>	<b>376.2</b>	<b>365.0</b>	<b>368.5</b>	<b>371.4</b>	<b>374.4</b>
30	Personalaufwand	327.9	321.2	324.4	327.0	329.6
31	Sach- und übriger Betriebsaufwand	40.3	35.8	36.1	36.3	36.6
36	Transferaufwand	1.5	1.5	1.5	1.5	1.5
39	Interne Verrechnungen	6.5	6.5	6.5	6.6	6.7
54	<b>Familie und Jugend</b>	<b>2'419.9</b>	<b>2'788.8</b>	<b>2'748.9</b>	<b>2'710.9</b>	<b>2'732.6</b>
30	Personalaufwand	187.2	201.0	203.0	204.6	206.2
31	Sach- und übriger Betriebsaufwand	80.6	234.3	235.9	177.8	179.2
36	Transferaufwand	1'752.1	1'950.6	1'904.3	1'919.5	1'934.8
37	Durchlaufende Beiträge	400.0	400.0	402.8	406.0	409.3
39	Interne Verrechnungen	-	3.0	3.0	3.0	3.1
55	<b>Arbeitslosigkeit</b>	<b>11.5</b>	<b>11.4</b>	<b>11.4</b>	<b>11.5</b>	<b>11.6</b>
31	Sach- und übriger Betriebsaufwand	6.1	6.0	6.0	6.1	6.1
36	Transferaufwand	5.4	5.4	5.4	5.4	5.5
57	<b>Sozialhilfe und Asylwesen</b>	<b>13'783.5</b>	<b>14'449.5</b>	<b>13'532.8</b>	<b>12'725.2</b>	<b>12'289.4</b>
30	Personalaufwand	1'355.5	1'348.6	1'362.0	1'372.9	1'383.9
31	Sach- und übriger Betriebsaufwand	291.6	311.6	313.8	395.3	398.5
33	Abschreibungen VV	36.0	36.0	25.0	25.0	25.0
36	Transferaufwand	12'098.4	12'751.4	11'830	10'930	10'480
39	Interne Verrechnungen	2.0	2.0	2.0	2.0	2.0
59	<b>Soziale Wohlfahrt, übriges</b>	<b>-</b>	<b>-</b>	<b>0.0</b>	<b>0.0</b>	<b>0.0</b>
36	Transferaufwand	-	-	0.0	0.0	0.0

		Budget	Budget	Plan		
AUFWAND		2025	2026	2027	2028	2029
<b>6</b>	<b>Verkehr</b>	<b>7'655.8</b>	<b>7'519.0</b>	<b>6'977.6</b>	<b>7'201.4</b>	<b>7'487.1</b>
61	<b>Strassenverkehr</b>	<b>6'182.4</b>	<b>6'151.7</b>	<b>5'700.4</b>	<b>5'915.4</b>	<b>6'191.0</b>
6130	<b>Kantonsstrassen</b>	<b>341.0</b>	<b>341.0</b>	<b>426.1</b>	<b>437.0</b>	<b>452.2</b>
31	Sach- und übriger Betriebsaufwand	3.0	3.0	3.0	3.0	3.1
33	Abschreibungen VV	253.0	253.0	337.5	347.7	362.1
36	Transferaufwand	-	-	0.0	0.0	0.0
39	Interne Verrechnungen	85.0	85.0	85.6	86.3	87.0
6150	<b>Gemeindestrassen</b>	<b>2'013.3</b>	<b>1'934.8</b>	<b>1'692.3</b>	<b>1'837.3</b>	<b>2'063.8</b>
31	Sach- und übriger Betriebsaufwand	675.8	674.8	679.5	685.0	690.4
33	Abschreibungen VV	704.0	648.0	396.5	531.1	747.2
39	Interne Verrechnungen	633.5	612.0	616.3	621.2	626.2
6151	<b>Parkplatzbewirtschaftung</b>	<b>860.1</b>	<b>784.3</b>	<b>790.4</b>	<b>787.8</b>	<b>794.0</b>
30	Personalaufwand	146.8	176.5	178.3	179.7	181.1
31	Sach- und übriger Betriebsaufwand	131.4	120.4	121.2	126.2	127.2
33	Abschreibungen VV	40.0	20.0	20.2	7.4	7.4
34	Finanzaufwand	-	-	0.0	0.0	0.0
35	Einlage in Spezialfinanzierung	-	-	0.0	0.0	0.0
39	Interne Verrechnungen	541.9	467.4	470.7	474.5	478.3
6152	<b>Parkierungsanlage / Blaue Zone</b>	<b>175.2</b>	<b>188.0</b>	<b>181.9</b>	<b>183.4</b>	<b>184.9</b>
30	Personalaufwand	125.0	142.5	143.9	145.1	146.2
31	Sach- und übriger Betriebsaufwand	33.2	32.2	32.4	32.7	32.9
33	Abschreibungen VV	8.0	8.0	0.3	0.3	0.3
39	Interne Verrechnungen	9.0	5.3	5.3	5.4	5.4
6191	<b>Werkhof</b>	<b>2'792.8</b>	<b>2'903.6</b>	<b>2'609.7</b>	<b>2'670.0</b>	<b>2'696.2</b>
30	Personalaufwand	2'208.7	2'144.1	2'165.5	2'182.9	2'200.3
31	Sach- und übriger Betriebsaufwand	427.0	575.5	431.3	450.7	454.3
33	Abschreibungen VV	152.0	181.0	9.9	33.3	38.5
39	Interne Verrechnungen	5.1	3.0	3.0	3.0	3.1
62	<b>Öffentlicher Verkehr</b>	<b>1'413.4</b>	<b>1'317.3</b>	<b>1'226.9</b>	<b>1'235.2</b>	<b>1'244.9</b>
30	Personalaufwand	24.7	10.0	10.0	10.1	10.2
31	Sach- und übriger Betriebsaufwand	73.1	65.6	66.0	66.5	67.1
33	Abschreibungen VV	90.5	90.5	21.4	20.1	20.1
36	Transferaufwand	1'170.2	1'098.3	1'105.9	1'114.8	1'123.7
36	Abschreibung Investitionsbeiträge	29.7	29.7	0.0	0.0	0.0
39	Interne Verrechnungen	25.3	23.3	23.5	23.7	23.8
63	<b>Verkehr, übrige</b>	<b>60.0</b>	<b>50.0</b>	<b>50.4</b>	<b>50.8</b>	<b>51.2</b>
36	Transferaufwand	60.0	50.0	50.4	50.8	51.2
<b>7</b>	<b>Umweltschutz und Raumordnung</b>	<b>7'949.0</b>	<b>7'794.0</b>	<b>7'480.1</b>	<b>7'561.5</b>	<b>7'629.6</b>
72	<b>Abwasserbeseitigung</b>	<b>4'819.5</b>	<b>4'739.4</b>	<b>4'754.8</b>	<b>4'800.8</b>	<b>4'847.2</b>
7200	<b>Abwasserbeseitigung (allgemein)</b>	<b>148.5</b>	<b>135.9</b>	<b>120.3</b>	<b>121.3</b>	<b>122.3</b>
30	Personalaufwand	6.6	-	0.0	0.0	0.0
31	Sach- und übriger Betriebsaufwand	111.0	108.0	108.8	109.6	110.5
33	Abschreibungen VV	16.4	16.4	0.0	0.0	0.0
39	Interne Verrechnungen	14.5	11.5	11.6	11.7	11.8

		Budget	Budget	Plan		
AUFWAND		2025	2026	2027	2028	2029
7201	<b>Abwasserbeseitigung [Gemeindebetrieb]</b>	<b>4'671.0</b>	<b>4'603.5</b>	<b>4'634.5</b>	<b>4'679.5</b>	<b>4'724.9</b>
30	Personalaufwand	109.3	103.8	104.8	105.7	106.5
31	Sach- und übriger Betriebsaufwand	476.5	438.5	441.6	470.1	473.9
33	Abschreibungen VV	440.0	414.0	123.2	161.9	254.4
35	Einlage in Spezialfinanzierung	-	-	292.2	239.7	158.4
36	Transferaufwand	3'600.0	3'600.0	3'625.2	3'654.2	3'683.4
39	Interne Verrechnungen	45.2	47.2	47.5	47.9	48.3
73	<b>Abfallwirtschaft</b>	<b>614.8</b>	<b>637.6</b>	<b>487.0</b>	<b>492.6</b>	<b>497.2</b>
30	Personalaufwand	-	47.1	47.4	47.8	48.2
31	Sach- und übriger Betriebsaufwand	333.5	387.5	340.2	342.9	345.7
33	Abschreibungen VV	145.8	71.8	14.7	16.5	17.3
39	Interne Verrechnungen	135.5	131.2	132.1	133.2	134.2
74	<b>Verbauungen</b>	<b>316.5</b>	<b>293.0</b>	<b>244.4</b>	<b>245.7</b>	<b>247.1</b>
31	Sach- und übriger Betriebsaufwand	90.0	80.0	80.6	81.2	81.9
33	Abschreibungen VV	129.5	129.5	79.8	79.8	79.8
39	Interne Verrechnungen	97.0	83.5	84.1	84.8	85.4
75	<b>Arten- und Landschaftsschutz</b>	<b>0.7</b>	<b>1.6</b>	<b>1.6</b>	<b>1.6</b>	<b>1.6</b>
36	Transferaufwand	0.7	1.6	1.6	1.6	1.6
76	<b>Bekämpfung von Umweltverschmutzung</b>	<b>455.4</b>	<b>443.3</b>	<b>398.0</b>	<b>401.1</b>	<b>404.3</b>
30	Personalaufwand	15.0	58.1	58.5	59.0	59.4
31	Sach- und übriger Betriebsaufwand	180.5	177.3	178.5	179.9	181.4
33	Abschreibungen VV	-	-	0.0	0.0	0.0
35	Einlage in Spezialfinanzierung FK	100.0	-	-	-	-
36	Transferaufwand	105.0	153.5	154.6	155.8	157.1
36	Abschreibung Investitionsbeiträge	51.9	51.9	3.9	3.9	3.9
39	Interne Verrechnungen	3.0	2.5	2.5	2.5	2.6
77	<b>Übriger Umweltschutz</b>	<b>854.3</b>	<b>837.0</b>	<b>818.4</b>	<b>824.6</b>	<b>830.9</b>
30	Personalaufwand	433.7	438.9	443.3	446.8	450.4
31	Sach- und übriger Betriebsaufwand	291.2	273.7	275.6	277.8	280.0
33	Abschreibungen VV	67.4	67.4	42.1	42.1	42.1
36	Transferaufwand	55.0	50.0	50.4	50.8	51.2
39	Interne Verrechnungen	7.0	7.0	7.0	7.1	7.2
79	<b>Raumordnung</b>	<b>887.8</b>	<b>842.1</b>	<b>775.8</b>	<b>795.0</b>	<b>801.3</b>
30	Personalaufwand	352.3	275.4	277.3	279.5	281.8
31	Sach- und übriger Betriebsaufwand	429.8	461.0	414.2	417.5	420.9
33	Abschreibungen VV	22.0	22.0	0.0	13.0	13.0
36	Transferaufwand	83.0	83.0	83.6	84.2	84.9
39	Interne Verrechnungen	0.7	0.7	0.7	0.7	0.7
<b>8</b>	<b>Volkswirtschaft</b>	<b>612.7</b>	<b>495.8</b>	<b>505.2</b>	<b>550.8</b>	<b>556.7</b>
81	<b>Landwirtschaft</b>	<b>24.5</b>	<b>15.5</b>	<b>15.6</b>	<b>15.7</b>	<b>15.9</b>
30	Personalaufwand	-	-	0.0	0.0	0.0
31	Sach- und übriger Betriebsaufwand	0.5	0.5	0.5	0.5	0.5
36	Transferaufwand	24.0	15.0	15.1	15.2	15.3
82	<b>Forstwirtschaft</b>	<b>62.0</b>	<b>65.0</b>	<b>65.5</b>	<b>66.0</b>	<b>66.5</b>
36	Transferaufwand	62.0	65.0	65.5	66.0	66.5
83	<b>Jagd und Fischerei</b>	<b>9.2</b>	<b>8.5</b>	<b>8.6</b>	<b>8.7</b>	<b>8.7</b>
30	Personalaufwand	8.1	8.3	8.4	8.5	8.5
31	Sach- und übriger Betriebsaufwand	1.1	0.2	0.2	0.2	0.2
84	<b>Tourismus</b>	<b>427.3</b>	<b>313.0</b>	<b>315.3</b>	<b>317.8</b>	<b>320.4</b>
30	Personalaufwand	44.1	41.8	42.2	42.6	42.9
31	Sach- und übriger Betriebsaufwand	229.0	174.0	175.2	176.6	178.0
36	Transferaufwand	150.0	93.0	93.7	94.4	95.2
39	Interne Verrechnungen	4.2	4.2	4.2	4.3	4.3
85	<b>Industrie, Gewerbe, Handel</b>	<b>89.7</b>	<b>93.8</b>	<b>94.6</b>	<b>95.4</b>	<b>96.1</b>
30	Personalaufwand	56.7	54.8	55.3	55.8	56.2
31	Sach- und übriger Betriebsaufwand	1.0	2.0	2.0	2.0	2.0

		Budget	Budget	Plan		
<b>AUFWAND</b>		<b>2025</b>	<b>2026</b>	<b>2027</b>	<b>2028</b>	<b>2029</b>
36	Transferaufwand	32.0	37.0	37.3	37.6	37.9
87	<b>Brennstoffe und Energie</b>	-	-	<b>5.6</b>	<b>47.2</b>	<b>49.1</b>
33	Abschreibungen VV	-	-	5.6	47.2	49.1
<b>9</b>	<b>Finanzen und Steuern</b>	<b>1'187.9</b>	<b>1'495.8</b>	<b>1'371.3</b>	<b>1'488.3</b>	<b>1'631.4</b>
91	<b>Steuern</b>	<b>200.0</b>	<b>180.0</b>	<b>181.3</b>	<b>182.7</b>	<b>184.2</b>
31	Tatsächliche Forderungsverluste	200.0	180.0	181.3	182.7	184.2
95	<b>Ertagsanteile, übrige</b>	<b>40.0</b>	<b>40.0</b>	<b>40.3</b>	<b>40.6</b>	<b>40.9</b>
35	Einlage in Fonds	-	-	0.0	0.0	0.0
36	Transferaufwand	40.0	40.0	40.3	40.6	40.9
96	<b>Vermögens- und Schuldenverwaltung</b>	<b>947.9</b>	<b>1'275.8</b>	<b>1'149.7</b>	<b>1'264.9</b>	<b>1'406.3</b>
30	Personalaufwand	27.1	29.2	29.5	29.7	30.0
34	Zinsen für mittel- und langfristige Schulden	359.8	469.8	338.0	446.7	581.5
34	Aufwand Liegenschaften FV	249.0	491.5	494.9	498.9	502.9
34	Wertberichtigung FV	-	-	0.0	0.0	0.0
34	Übriger Finanzaufwand	210.9	190.2	191.6	193.1	194.7
39	Interne Verrechnungen	101.1	95.1	95.8	96.5	97.3
99	<b>Nicht aufgeteilte Posten</b>	-	-	<b>0.0</b>	<b>0.0</b>	<b>0.0</b>
30	Personalaufwand	-	-	0.0	0.0	0.0
31	Wertberichtigung auf Forderungen	-	-	0.0	0.0	0.0
34	Wertberichtigung FV	-	-	0.0	0.0	0.0
35	Einlage in Spezialfinanzierung FK	-	-	0.0	0.0	0.0
38	Zusätzliche Abschreibung	-	-	0.0	0.0	0.0
38	Einlage in Vorfinanzierung	-	-	0.0	0.0	0.0
38	Einlage in Reserve Wertschwankungen FV	-	-	0.0	0.0	0.0
<b>Total Aufwand</b>		<b>61'191.0</b>	<b>63'651.2</b>	<b>61'371.9</b>	<b>61'595.5</b>	<b>63'194.7</b>
31	<b>Abschreibungen und Erlasse Forderungen</b>	<b>200.0</b>	<b>180.0</b>	<b>181.3</b>	<b>182.7</b>	<b>184.2</b>
33	<b>Abschreibungen VV</b>	<b>3'242.8</b>	<b>2'991.0</b>	<b>1'666.0</b>	<b>2'019.7</b>	<b>2'520.8</b>
34	<b>Wertberichtigung FV</b>	-	-	<b>0.0</b>	<b>0.0</b>	<b>0.0</b>
35	<b>Einlagen in Spezialfinanzierung</b>	<b>88.0</b>	<b>283.2</b>	<b>699.4</b>	<b>626.3</b>	<b>549.8</b>
	Einlagen in Fonds	-	-	0.0	0.0	0.0
	Einlage in Spezialfinanzierung FK	114.5	12.0	12.1	12.2	12.3
36	<b>Abschreibungen Investitionsbeiträge</b>	<b>242.0</b>	<b>242.0</b>	<b>152.4</b>	<b>152.4</b>	<b>152.4</b>
38	<b>Zusätzliche Abschreibungen</b>	-	-	<b>0.0</b>	<b>0.0</b>	<b>0.0</b>
	Einlagen in Vorfinanzierungen	-	-	0.0	0.0	0.0
	Einlagen in Reserve Wertschwankungen FV	-	-	0.0	0.0	0.0
39	<b>Interne Verrechnungen</b>	<b>3'693.3</b>	<b>3'598.6</b>	<b>3'623.8</b>	<b>3'652.8</b>	<b>3'682.0</b>
<b>Total Ausgaben</b>		<b>53'725.0</b>	<b>56'356.4</b>	<b>55'049.1</b>	<b>54'961.6</b>	<b>56'105.6</b>

Bemerkungen zu den Planzahlen

		Budget	Budget	Plan		
ERTRAG		2025	2026	2027	2028	2029
<b>0</b>	<b>Allgemeine Verwaltung</b>	<b>2'276.2</b>	<b>2'321.3</b>	<b>2'337.5</b>	<b>2'356.2</b>	<b>2'375.0</b>
01	<i>Legislative und Exekutive</i>	15.0	15.0	15.1	15.2	15.3
42	Entgelte	15.0	15.0	15.1	15.2	15.3
<b>02</b>	<b>Allgemeine Dienste</b>	<b>2'261.2</b>	<b>2'306.3</b>	<b>2'322.4</b>	<b>2'341.0</b>	<b>2'359.7</b>
42	Entgelte	423.8	453.1	456.2	459.9	463.6
44	Finanzertrag	171.0	171.1	172.3	173.7	175.0
46	Transferertrag	1'360.0	1'340.0	1'349.4	1'360.2	1'371.1
49	Interne Verrechnungen	306.4	342.1	344.5	347.3	350.0
<b>1</b>	<b>Öffentliche Ordnung und Sicherheit, Verteidigung</b>	<b>2'193.1</b>	<b>2'474.5</b>	<b>2'482.3</b>	<b>2'511.4</b>	<b>2'500.5</b>
11	<i>Öffentliche Sicherheit</i>	39.5	39.0	39.3	39.6	39.9
42	Entgelte	39.5	39.0	39.3	39.6	39.9
14	<i>Allgemeines Rechtswesen</i>	635.5	803.5	809.1	815.6	822.1
42	Entgelte	565.5	645.5	650.0	655.2	660.5
46	Transferertrag	43.0	130.0	130.9	132.0	133.0
49	Interne Verrechnungen	27.0	28.0	28.2	28.4	28.6
15	<i>Feuerwehr</i>	1'335.5	1'490.0	1'491.0	1'492.1	1'493.2
1500	<i>Feuerwehr</i>	1'335.5	1'490.0	1'491.0	1'492.1	1'493.2
42	Entgelte	1'200.0	1'350.0	1'350.0	1'350.0	1'350.0
44	Finanzertrag	0.0	-	0.0	0.0	0.0
45	Entnahme aus Spezialfinanzierung	0.0	-	0.0	0.0	0.0
45	Entnahme aus Spezialfinanzierung FK	0.0	-	0.0	0.0	0.0
46	Transferertrag	135.5	140.0	141.0	142.1	143.2
49	Interne Verrechnungen	0.0	-	0.0	0.0	0.0
16	<i>Verteidigung</i>	182.6	142.0	143.0	164.1	145.3
42	Entgelte	60.6	70.6	71.1	91.6	72.2
46	Transferertrag	72.0	41.4	41.7	42.0	42.4
47	Durchlaufende Beiträge	50.0	30.0	30.2	30.5	30.7
<b>3</b>	<b>Kultur, Sport und Freizeit, Kirche</b>	<b>2'549.8</b>	<b>2'543.3</b>	<b>2'545.5</b>	<b>2'824.2</b>	<b>2'847.0</b>
31	<i>Kulturerbe</i>	234.5	204.1	205.5	207.2	208.8
42	Entgelte	10.0	10.0	10.1	10.2	10.2
44	Finanzertrag	105.0	103.6	104.3	105.2	106.0
45	Entnahme aus Fonds	111.5	81.5	82.1	82.7	83.4
46	Transferertrag	-	-	0.0	0.0	0.0
49	Interne Verrechnungen	8.0	9.0	9.1	9.1	9.2
34	<i>Sport und Freizeit</i>	2'315.3	2'339.2	2'340.0	2'617.0	2'638.2
3410	<i>Sport</i>	0.0	0.0	0.0	0.0	0.0
42	Entgelte	-	-	0.0	0.0	0.0
3411	<i>Schwimmbad</i>	456.0	456.0	459.2	512.9	517.0
42	Entgelte	416.0	416.0	418.9	472.3	476.0
44	Finanzertrag	20.0	20.0	20.1	20.3	20.5
46	Transferertrag	20.0	20.0	20.1	20.3	20.5
3414	<i>Sportanlagen</i>	20.0	20.0	20.1	20.3	20.5
42	Entgelte	20.0	20.0	20.1	20.3	20.5
46	Transferertrag	-	-	0.0	0.0	0.0
3415	<i>Bootshafen</i>	1'134.6	1'150.5	1'143.0	1'152.4	1'161.9
42	Entgelte	138.5	138.5	139.9	141.3	142.7
44	Finanzertrag	787.6	787.6	793.1	799.5	805.9
45	Entnahme aus Spezialfinanzierung	0.0	15.9	0.0	0.0	0.0
46	Transferertrag	208.5	208.5	210.0	211.6	213.3
3417	<i>Strandbad</i>	101.0	101.0	101.7	102.5	103.3
42	Entgelte	75.0	75.0	75.5	76.1	76.7
44	Finanzertrag	21.0	21.0	21.1	21.3	21.5
46	Transferertrag	5.0	5.0	5.0	5.1	5.1
342	<i>Freizeit</i>	603.7	611.7	616.0	828.9	835.5
42	Entgelte	593.9	601.9	606.1	819.0	825.5
44	Finanzertrag	9.8	9.8	9.9	9.9	10.0

		Budget	Budget	Plan		
ERTRAG		2025	2026	2027	2028	2029
<b>4</b>	<b>Gesundheit</b>	<b>1'161.7</b>	<b>1'301.7</b>	<b>1'351.7</b>	<b>1'511.7</b>	<b>1'701.7</b>
42	<b>Ambulante Krankenpflege</b>	<b>1'160.0</b>	<b>1'300.0</b>	<b>1'350.0</b>	<b>1'510.0</b>	<b>1'700.0</b>
42	Entgelte	-	100.0	100.7	101.5	102.3
46	Transferertrag	1'160.0	1'200.0	1'350.0	1'510.0	1'700.0
43	<b>Gesundheitsprävention</b>	<b>1.7</b>	<b>1.7</b>	<b>1.7</b>	<b>1.7</b>	<b>1.7</b>
46	Transferertrag	1.7	1.7	1.7	1.7	1.7
<b>5</b>	<b>Soziale Sicherheit</b>	<b>12'733.6</b>	<b>12'891.8</b>	<b>13'000.7</b>	<b>12'348.6</b>	<b>11'779.4</b>
51	<b>Krankheit und Unfall</b>	<b>1'123.6</b>	<b>1'023.6</b>	<b>1'056.9</b>	<b>1'080.7</b>	<b>1'034.6</b>
42	Entgelte	473.6	473.6	476.9	480.7	484.6
46	Transferertrag	650.0	550.0	580.0	600.0	550.0
53	<b>Alter + Hinterlassene</b>	<b>24.5</b>	<b>24.5</b>	<b>24.7</b>	<b>24.9</b>	<b>25.1</b>
42	Entgelte	0.0	-	0.0	0.0	0.0
46	Transferertrag	24.5	24.5	24.7	24.9	25.1
54	<b>Familie und Jugend</b>	<b>779.5</b>	<b>906.7</b>	<b>913.0</b>	<b>920.4</b>	<b>927.7</b>
42	Entgelte	91.5	213.7	215.2	216.9	218.7
46	Transferertrag	288.0	293.0	295.1	297.4	299.8
47	Durchlaufende Beiträge	400.0	400.0	402.8	406.0	409.3
57	<b>Sozialhilfe und Asylwesen</b>	<b>10'806.0</b>	<b>10'937.0</b>	<b>11'006.1</b>	<b>10'322.7</b>	<b>9'792.0</b>
42	Entgelte	7'395.0	8'526.0	8'281.0	7'457.0	7'155.0
46	Transferertrag	3'411.0	2'411.0	2'725	2'866	2'637
59	<b>Soziale Wohlfahrt, übriges</b>	<b>0.0</b>	<b>-</b>	<b>0.0</b>	<b>0.0</b>	<b>0.0</b>
46	Transferertrag	0.0	-	0.0	0.0	0.0
<b>6</b>	<b>Verkehr</b>	<b>4'319.7</b>	<b>4'082.5</b>	<b>4'111.7</b>	<b>4'135.6</b>	<b>4'168.7</b>
61	<b>Strassenverkehr</b>	<b>3'839.7</b>	<b>3'720.0</b>	<b>3'746.7</b>	<b>3'767.7</b>	<b>3'797.8</b>
6130	<b>Kantonsstrassen</b>	<b>17.2</b>	<b>17.2</b>	<b>17.3</b>	<b>17.5</b>	<b>17.6</b>
46	Transferertrag	17.2	17.2	17.3	17.5	17.6
6150	<b>Gemeindestrassen</b>	<b>142.0</b>	<b>116.9</b>	<b>117.7</b>	<b>118.7</b>	<b>119.6</b>
40	Fiskalertrag	92.0	92.0	92.6	93.4	94.1
42	Entgelte	20.0	9.9	10.0	10.0	10.1
45	Entnahme aus Fonds	0.0	-	0.0	0.0	0.0
46	Transferertrag	0.0	-	0.0	0.0	0.0
49	Interne Verrechnungen	30.0	15.0	15.1	15.2	15.3
6151	<b>Parkplatzbewirtschaftung</b>	<b>860.1</b>	<b>784.3</b>	<b>790.4</b>	<b>787.8</b>	<b>794.0</b>
42	Entgelte	662.2	662.2	668.8	675.5	682.3
44	Finanzertrag	10.0	10.0	10.0	10.1	10.2
45	Entnahme aus Spezialfinanzierung	187.9	112.2	111.5	102.2	101.6
49	Interne Verrechnungen	0.0	-	0.0	0.0	0.0
6152	<b>Parkierungsanlage / Blaue Zone</b>	<b>460.0</b>	<b>498.0</b>	<b>501.5</b>	<b>505.5</b>	<b>509.5</b>
42	Entgelte	457.0	495.0	498.5	502.5	506.5
45	Entnahme aus Fonds	0.0	-	0.0	0.0	0.0
46	Transferertrag	0.0	-	0.0	0.0	0.0
49	Interne Verrechnungen	3.0	3.0	3.0	3.0	3.1
6191	<b>Werkhof</b>	<b>2'360.4</b>	<b>2'303.6</b>	<b>2'319.7</b>	<b>2'338.3</b>	<b>2'357.0</b>
42	Entgelte	28.0	28.0	28.2	28.4	28.6
49	Interne Verrechnungen	2'332.4	2'275.6	2'291.5	2'309.9	2'328.3
62	<b>Öffentlicher Verkehr</b>	<b>470.0</b>	<b>362.5</b>	<b>365.0</b>	<b>368.0</b>	<b>370.9</b>
45	Entnahme aus Fonds	0.0	-	0.0	0.0	0.0
49	Interne Verrechnungen	470.0	362.5	365.0	368.0	370.9
63	<b>Verkehr, übrige</b>	<b>10.0</b>	<b>-</b>	<b>0.0</b>	<b>0.0</b>	<b>0.0</b>
45	Entnahme aus Fonds	10.0	-	0.0	0.0	0.0
49	Interne Verrechnungen	0.0	-	0.0	0.0	0.0

		Budget	Budget	Plan		
ERTRAG		2025	2026	2027	2028	2029
<b>7</b>	<b>Umweltschutz und Raumordnung</b>	<b>5'468.6</b>	<b>5'565.1</b>	<b>5'602.8</b>	<b>5'655.6</b>	<b>5'708.8</b>
72	<i>Abwasserbeseitigung</i>	<i>4'671.0</i>	<i>4'603.5</i>	<i>4'634.5</i>	<i>4'679.5</i>	<i>4'724.9</i>
7201	<i>Abwasserbeseitigung [Gemeindebetrieb]</i>	<i>4'671.0</i>	<i>4'603.5</i>	<i>4'634.5</i>	<i>4'679.5</i>	<i>4'724.9</i>
42	Entgelte	4'400.0	4'400.0	4'444.0	4'488.4	4'533.3
45	Entnahme aus Spezialfinanzierung	81.0	13.5	0.0	0.0	0.0
46	Auflösung passivierte Investitionsbeiträge	120.0	120.0	120.0	120.0	120.0
49	Interne Verrechnungen	70.0	70.0	70.5	71.1	71.6
73	<b>Abfallwirtschaft</b>	<b>372.6</b>	<b>372.6</b>	<b>375.2</b>	<b>378.2</b>	<b>381.2</b>
42	Entgelte	298.6	298.6	300.7	303.1	305.5
46	Transferertrag	50.0	50.0	50.4	50.8	51.2
49	Interne Verrechnungen	24.0	24.0	24.2	24.4	24.6
74	<b>Verbauungen</b>	<b>10.0</b>	<b>10.0</b>	<b>10.1</b>	<b>10.2</b>	<b>10.2</b>
42	Entgelte	0.0	-	0.0	0.0	0.0
46	Transferertrag	10.0	10.0	10.1	10.2	10.2
76	<b>Bekämpfung von Umweltverschmutzung</b>	<b>115.0</b>	<b>165.0</b>	<b>166.2</b>	<b>167.5</b>	<b>168.8</b>
42	Entgelte	100.0	150.0	151.1	152.3	153.5
46	Transferertrag	15.0	15.0	15.1	15.2	15.3
77	<b>Übriger Umweltschutz</b>	<b>270.0</b>	<b>264.0</b>	<b>265.8</b>	<b>268.0</b>	<b>270.1</b>
42	Entgelte	190.0	195.0	196.4	197.9	199.5
45	Entnahme aus Grabunterhaltsfonds	62.0	51.0	51.4	51.8	52.2
46	Transferertrag	18.0	18.0	18.1	18.3	18.4
79	<b>Raumordnung</b>	<b>30.0</b>	<b>150.0</b>	<b>151.1</b>	<b>152.3</b>	<b>153.5</b>
42	Entgelte	-	-	0.0	0.0	0.0
46	Transferertrag	-	80.0	80.6	81.2	81.9
49	Interne Verrechnungen	30.0	70.0	70.5	71.1	71.6
<b>8</b>	<b>Volkswirtschaft</b>	<b>441.6</b>	<b>445.9</b>	<b>444.7</b>	<b>448.2</b>	<b>451.8</b>
82	<i>Forstwirtschaft</i>	<i>1.0</i>	<i>1.0</i>	<i>1.0</i>	<i>1.0</i>	<i>1.0</i>
42	Entgelte	1.0	1.0	1.0	1.0	1.0
83	<i>Jagd und Fischerei</i>	<i>0.6</i>	<i>0.6</i>	<i>0.6</i>	<i>0.6</i>	<i>0.6</i>
41	Regalien und Konzessionen	0.6	0.6	0.6	0.6	0.6
84	<i>Tourismus und Marketing</i>	<i>0.0</i>	<i>-</i>	<i>0.0</i>	<i>0.0</i>	<i>0.0</i>
42	Entgelte	0.0	-	0.0	0.0	0.0
87	<i>Brennstoffe und Energie</i>	<i>440.0</i>	<i>444.3</i>	<i>443.1</i>	<i>446.6</i>	<i>450.2</i>
41	Regalien und Konzessionen	440.0	440.0	443.1	446.6	450.2
42	Entgelte	-	4.3	4.3	4.4	4.4
<b>9</b>	<b>Finanzen und Steuern</b>	<b>29'846.8</b>	<b>31'477.6</b>	<b>29'915.1</b>	<b>30'384.4</b>	<b>30'593.9</b>
91	<i>Steuern</i>	<i>22'050.0</i>	<i>22'900.0</i>	<i>22'660.0</i>	<i>23'223.4</i>	<i>24'240.2</i>
40	Steuern nat. Personen (inkl. Quellensteuern)	19'050.0	20'000.0	20'260.0	20'523.4	20'790.2
40	Steuern jur. Personen	3'000.0	2'900.0	2'400.0	2'700.0	3'450.0
93	<i>Finanz- und Lastenausgleich</i>	<i>3'850.0</i>	<i>3'700.0</i>	<i>2'650.0</i>	<i>2'700.0</i>	<i>2'600.0</i>
46	Transferertrag (Beitrag besondere Belastungen)	450.0	-	0.0	0.0	0.0
46	Transferertrag (Ressourcenausgleich)	3'400.0	3'700.0	2'650.0	2'700.0	2'600.0
95	<i>Ertragsanteile, übrige</i>	<i>2'485.0</i>	<i>2'705.0</i>	<i>2'935.9</i>	<i>2'778.4</i>	<i>1'807.6</i>
46	Gemeindeanteil an Grundstückgewinnsteuern	1'150.0	1'150.0	1'370.0	1'200.0	1'250.0
46	Gemeindeanteil an Liegenschaftensteuern	960.0	1'010.0	1'017.1	1'025.2	
46	Gemeindeanteil an Motorfahrzeugsteuern	305.0	475.0	478.3	482.2	486.0
46	Alkohol- und Wirtepatente	70.0	70.0	70.5	71.1	71.6
46	Gebühr aus Spielautomaten/Spiellokalen	0.0	-	0.0	0.0	0.0
96	<i>Vermögens- und Schuldenverwaltung</i>	<i>1'456.8</i>	<i>1'665.6</i>	<i>1'662.2</i>	<i>1'675.5</i>	<i>1'938.9</i>
44	Zinsen Flüssige Mittel	20.0	15.0	0.0	0.0	0.0
44	Zinsen auf Steuerforderungen	13.0	13.0	13.1	13.2	13.3
44	Ertrag Liegenschaften FV	551.2	609.2	613.5	618.4	873.4
44	Ertrag Finanzanlagen FV	464.0	464.0	467.2	471.0	474.8
44	Wertberichtigung FV	0.0	-	0.0	0.0	0.0
44	Übriger Finanzertrag	5.0	5.0	5.0	5.1	5.1
45	Einnahmen aus Fonds	0.0	160.0	161.1	162.4	163.7
49	Interne Verrechnungen	403.6	399.4	402.2	405.4	408.7

	Budget	Budget	Plan		
ERTRAG	2025	2026	2027	2028	2029
97 <b>Rückverteilungen aus CO2-Abgabe</b>	5.0	7.0	7.0	7.1	7.2
46 Transferertrag	5.0	7.0	7.0	7.1	7.2
99 <b>Nicht aufgeteilte Posten</b>	0.0	500.0	0.0	0.0	0.0
41 Regalien und Konzessionen	-	500.0	503.5	507.5	511.6
43 Verschiedene Erträge	-	-	0.0	0.0	0.0
44 Finanzertrag	-	-	0.0	0.0	0.0
45 Entnahmen aus Spezialfinanzierungen	-	-	0.0	0.0	0.0
48 Auflösung zusätzliche Abschreibungen	-	-	0.0	0.0	0.0
48 Entnahme aus Vorfinanzierung	-	-	0.0	0.0	0.0
48 Entnahme aus Reserve Wertschwankungen FV	-	-	0.0	0.0	0.0
<b>Total Ertrag</b>	<b>60'991.0</b>	<b>63'103.6</b>	<b>61'792.1</b>	<b>62'175.9</b>	<b>62'126.9</b>
45 <b>Entnahmen aus Spezialfinanzierungen</b>	<b>268.9</b>	<b>141.5</b>	<b>111.5</b>	<b>102.2</b>	<b>101.6</b>
<b>Entnahmen aus Fonds</b>	<b>121.5</b>	<b>81.5</b>	<b>82.1</b>	<b>82.7</b>	<b>83.4</b>
<b>Entnahmen aus Spezialfinanzierung FK</b>	<b>0.0</b>	<b>-</b>	<b>0.0</b>	<b>0.0</b>	<b>0.0</b>
44 <b>Wertberichtigung FV</b>	<b>0.0</b>	<b>-</b>	<b>0.0</b>	<b>0.0</b>	<b>0.0</b>
46 <b>Auflösung passivierte Investitionsbeiträge</b>	<b>120.0</b>	<b>120.0</b>	<b>120.0</b>	<b>120.0</b>	<b>120.0</b>
48 <b>Auflösung zusätzliche Abschreibungen</b>	<b>0.0</b>	<b>-</b>	<b>0.0</b>	<b>0.0</b>	<b>0.0</b>
<b>Entnahmen aus Vorfinanzierungen</b>	<b>0.0</b>	<b>-</b>	<b>0.0</b>	<b>0.0</b>	<b>0.0</b>
<b>Entnahmen aus Reserve Wertschwankungen F\</b>	<b>0.0</b>	<b>-</b>	<b>0.0</b>	<b>0.0</b>	<b>0.0</b>
49 <b>Interne Verrechnungen</b>	<b>3'704.4</b>	<b>3'598.6</b>	<b>3'623.8</b>	<b>3'652.8</b>	<b>3'682.0</b>
<b>Total Einnahmen</b>	<b>56'776.2</b>	<b>59'162.0</b>	<b>57'854.7</b>	<b>58'218.2</b>	<b>58'139.9</b>

Bemerkungen zu den Planzahlen

		Budget	Budget	Plan		
<b>AUFWAND - ARTENGLIEDERUNG</b>		<b>2025</b>	<b>2026</b>	<b>2027</b>	<b>2028</b>	<b>2029</b>
<b>1</b>	<b>Politische Gemeinde</b>					
30	<b>Personalaufwand</b>	<b>14'354.7</b>	<b>14'979.1</b>	<b>15'057.6</b>	<b>15'228.5</b>	<b>15'350.3</b>
	<i>Veränderung in % zum Vorjahr</i>		0.0	0.52%	1.13%	0.80%
31	<b>Sach- und übriger Betriebsaufwand</b>	<b>9'184.6</b>	<b>9'194.5</b>	<b>8'825.5</b>	<b>9'018.5</b>	<b>9'090.6</b>
	<i>Veränderung in % zum Vorjahr</i>		0.0	-4.01%	2.19%	0.80%
33	<b>Abschreibungen</b>	<b>3'242.8</b>	<b>2'991.0</b>	<b>1'666.0</b>	<b>2'019.7</b>	<b>2'520.8</b>
	<i>Veränderung in % zum Vorjahr</i>		-0.1	-44.30%	21.23%	24.81%
34	<b>Finanzaufwand</b>	<b>820.7</b>	<b>1'151.5</b>	<b>1'024.5</b>	<b>1'138.7</b>	<b>1'279.1</b>
	<i>Veränderung in % zum Vorjahr</i>		0.4	-11.03%	11.15%	12.33%
35	<b>Einlagen Fonds/Spezialfinanzierungen</b>	<b>202.5</b>	<b>295.2</b>	<b>711.5</b>	<b>638.5</b>	<b>562.1</b>
	<i>Veränderung in % zum Vorjahr</i>		0.5	141.02%	-10.26%	-11.97%
36	<b>Transferaufwand</b>	<b>29'242.4</b>	<b>31'011.3</b>	<b>30'077.4</b>	<b>29'510.2</b>	<b>30'318.0</b>
	<i>Veränderung in % zum Vorjahr</i>		0.1	-3.01%	-1.89%	2.74%
37	<b>Durchlaufende Beiträge</b>	<b>450.0</b>	<b>430.0</b>	<b>433.0</b>	<b>436.5</b>	<b>440.0</b>
	<i>Veränderung in % zum Vorjahr</i>		-0.0	0.70%	0.80%	0.80%
38	<b>Einlagen in Reserven</b>	<b>-</b>	<b>-</b>	<b>0.0</b>	<b>0.0</b>	<b>0.0</b>
	<i>Veränderung in % zum Vorjahr</i>					
39	<b>Interne Verrechnungen</b>	<b>3'693.3</b>	<b>3'598.6</b>	<b>3'623.8</b>	<b>3'652.8</b>	<b>3'682.0</b>
	<i>Veränderung in % zum Vorjahr</i>		-0.0	0.70%	0.80%	0.80%
<b>Total Aufwand</b>		<b>61'191.0</b>	<b>63'651.2</b>	<b>61'419.4</b>	<b>61'643.4</b>	<b>63'242.9</b>

		Budget	Budget	Plan		
<b>ERTRAG - ARTENGLIEDERUNG</b>		<b>2025</b>	<b>2026</b>	<b>2027</b>	<b>2028</b>	<b>2029</b>
<b>1</b>	<b>Politische Gemeinde</b>					
40	<b>Fiskalertrag</b>	<b>22'142.0</b>	<b>22'992.0</b>	<b>22'752.6</b>	<b>23'316.8</b>	<b>24'334.3</b>
	<i>Veränderung in % zum Vorjahr</i>		0.0	-1.04%	2.48%	4.36%
41	<b>Regalien und Konzessionen</b>	<b>440.6</b>	<b>940.6</b>	<b>947.2</b>	<b>954.8</b>	<b>962.4</b>
	<i>Veränderung in % zum Vorjahr</i>		1.1	0.70%	0.80%	0.80%
42	<b>Entgelte</b>	<b>17'674.6</b>	<b>19'391.8</b>	<b>19'229.0</b>	<b>18'770.3</b>	<b>18'538.5</b>
	<i>Veränderung in % zum Vorjahr</i>		0.1	-0.84%	-2.39%	-1.24%
43	<b>Verschiedene Erträge</b>	<b>-</b>	<b>-</b>	<b>0.0</b>	<b>0.0</b>	<b>0.0</b>
	<i>Veränderung in % zum Vorjahr</i>					
44	<b>Finanzertrag</b>	<b>2'177.6</b>	<b>2'229.3</b>	<b>2'229.8</b>	<b>2'247.6</b>	<b>2'515.6</b>
	<i>Veränderung in % zum Vorjahr</i>		0.0	0.02%	0.80%	11.92%
45	<b>Entnahmen Fonds/Spezialfinanzierungen</b>	<b>452.4</b>	<b>434.0</b>	<b>406.1</b>	<b>399.1</b>	<b>400.8</b>
	<i>Veränderung in % zum Vorjahr</i>		-0.0	-6.44%	-1.73%	0.45%
46	<b>Transferertrag</b>	<b>13'949.4</b>	<b>13'087.3</b>	<b>12'779.1</b>	<b>13'011.5</b>	<b>11'871.6</b>
	<i>Veränderung in % zum Vorjahr</i>		-0.1	-2.36%	1.82%	-8.76%
47	<b>Durchlaufende Beiträge</b>	<b>450.0</b>	<b>430.0</b>	<b>433.0</b>	<b>436.5</b>	<b>440.0</b>
	<i>Veränderung in % zum Vorjahr</i>		-0.0	0.70%	0.80%	0.80%

## Finanzplan 2026 bis 2029

### Stadt Arbon

Werte in TCHF

48	Entnahmen aus Reserven	-	-	0.0	0.0	0.0
	Veränderung in % zum Vorjahr					
49	Interne Verrechnungen	3'704.4	3'598.6	3'623.8	3'652.8	3'682.0
	Veränderung in % zum Vorjahr		-0.0	0.70%	0.80%	0.80%
<b>Total Ertrag</b>		<b>60'991.0</b>	<b>63'103.6</b>	<b>62'400.6</b>	<b>62'789.3</b>	<b>62'745.2</b>

### Gemeinderechnung

	Budget	Budget	Plan		
<b>GESTUFTER ERFOLGSAUSWEIS</b>	<b>2025</b>	<b>2026</b>	<b>2027</b>	<b>2028</b>	<b>2029</b>
Betrieblicher Ertrag (inkl. interne Verrechnungen)	58'813.4	60'874.4	60'170.9	60'541.7	60'229.6
- Betrieblicher Aufwand (inkl. interne Verrechnungen)	-60'370.3	-62'499.6	-60'394.9	-60'504.7	-61'963.8
<b>Ergebnis aus betrieblicher Tätigkeit</b>	<b>-1'556.9</b>	<b>-1'625.3</b>	<b>-224.0</b>	<b>37.0</b>	<b>-1'734.2</b>
Finanzertrag	2'177.6	2'229.3	2'229.8	2'247.6	2'515.6
- Finanzaufwand	-820.7	-1'151.5	-1'024.5	-1'138.7	-1'279.1
<b>Ergebnis aus Finanzierung</b>	<b>1'356.9</b>	<b>1'077.7</b>	<b>1'205.3</b>	<b>1'108.9</b>	<b>1'236.5</b>
<b>Operatives Ergebnis</b>	<b>-200.0</b>	<b>-547.5</b>	<b>981.3</b>	<b>1'146.0</b>	<b>-497.7</b>
Entnahmen aus Reserven	-	-	-	-	-
- Einlagen in Reserven	-	-	-	-	-
<b>Ergebnis aus Reserveveränderung</b>	<b>-</b>	<b>-</b>	<b>-</b>	<b>-</b>	<b>-</b>
<b>Gesamtergebnis Erfolgsrechnung</b>	<b>-200.0</b>	<b>-547.5</b>	<b>981.3</b>	<b>1'146.0</b>	<b>-497.7</b>

					Budget* Plan						
INVESTITIONS- UND ABSCHREIBUNGSPLANUNG					Beginn	ND	Inv.	2026	2027	2028	2029
* Budget 2024 bereits bei Abschreibungen bestehendes VV berücksichtigt (daher nicht weiter in Investitionsplanung zu berücksichtigen)											
Investitionsplanung											
<b>Allgemeiner Verwaltung</b>					<b>5'750</b>			<b>520</b>	<b>1'300</b>	<b>280</b>	<b>150</b>
<b>Öffentliche Ordnung und Sicherheit</b>					<b>10'618</b>			<b>1'378</b>	<b>120</b>	<b>270</b>	<b>6'350</b>
<b>Kultur Sport Freizeit Liegenschaften</b>					<b>27'540</b>			<b>3'510</b>	<b>5'930</b>	<b>8'755</b>	<b>3'475</b>
31	Schloss, Dachsanierung Turm	2028	33	2'240	1'400		840				
31	Schloss Dachsanierung Beiträge Bund und Kanton	2028	33	-850			-850				
31	Schloss, Ersatz Beleuchtung (Budget 24)	2028	20	250			250				
3411	Schwimmbad, Investitionen gem. Planung	pro Jahr	40	0							
342	Seeufermauer Sanierung => 3. Legislatur	2033	50	370			100				
34	Seeufermauer Sanierung Beiträge	2034	50	0							
342	Fliegerdenkmal Planung	2033	50	280			80	120	80		
342	Fliegerdenkmal Sanierung	2033	50	2'000							
6150	Wöschplatz Aufwertung (flankierend Strassenbau) Planu	2032	50	200					80	120	
6150	Wöschplatz Aufwertung (flankierend Strassenbau) Bau	2032	50	2'000							
6152	Parkhaus A (Engelplatz evtl. Fremdfinanziert)	2031	40	400	100				50	150	
6152	Parkhaus B Römerhof sistiert	2031	40	0			0				
3410	Stachrholz Kunst-+Naturrasen	2029	40	3'460			1'730	1'730			
3410	Stachrholz Hauptplatz + Rundabahn+MZ-Gebäude	2030	40	6'670	290		130	3'125	3'125		
6150	Zufahrt FPT	2027	40	500	500						
3411	Schwimmbad Sanierung Kinderplanschbecken	2027	40	30	30						
3411	Schwimmbad Eingangsbereich, Kiosk	2027	40	230	230						
3411	Schwimmbad Seeufer Sanierung/ Renaturierung	2029	40	5'160	160		2'500	2'500			
3411	Schwimmbad Seeufer Beitrag Bund/Kanton	2029	40	-3'500			-1'750	-1'750			
342	Camping Buchhorn (Ertrag in ER)	2029	40	6'100	300		2'900	2'900			
3415	Hafendamm Erhalt/Reparatur	2027	50	150	150						
3415	Hafendamm Sanierung / Neubau	2031	50	0							
3410	Pumptrack Frasnacht	2027	33	400	400						
3410	Pumptrack Frasnacht Beitrag	2027	33	-50	-50						
3417	Buchhorn SEE	2034	40	1'500							
342	Aufwertung Stadtpark	??	40	0							
<b>Soziale Sicherheit</b>					<b>0</b>			<b>0</b>	<b>0</b>	<b>0</b>	<b>0</b>
<b>Verkehr</b>					<b>32'790</b>			<b>2'985</b>	<b>4'450</b>	<b>6'550</b>	<b>6'945</b>
				0							
6130	Kantonsstrassen, Investitionen gem. Planung	pro Jahr	40	4'599	654		1'880	410	1'445		
6150	Gemeindestrassen, Investitionen gem. Planung	pro Jahr	40	29'286	1'586		2'230	5'970	5'500		
6150	Gemeindestrassen, Investitionen gem. Planung - Agglog	pro Jahr	40	-2'350							
6150	Korrektur HRM II			0							
6191	Erweiterung Werkhof	2029	33	170				170			
6191	Erweiterung Werkhof Planung B			0							
6191	Werkhof Mobilien	2028	33	775	435		340				
6210	Bushaltestellen	2027	40	300	300						
6152	Parkplatzbewirtschaftung	2027	40	10	10						

				Budget*	Plan			
<b>INVESTITIONS- UND ABSCHREIBUNGSPLANUNG</b>				<b>2026</b>	<b>2027</b>	<b>2028</b>	<b>2029</b>	
	Beginn	ND	Inv.					
<b>Umweltschutz und Raumordnung</b>				<b>13'578</b>	<b>2'393</b>	<b>2'630</b>	<b>1'620</b>	<b>3'735</b>
7201	Abwasserbeseitigung, gem. Planung 2025 bis 2031	<i>pro Jahr</i> 40	12'133	1'183	2'500	1'550	3'700	
7301	Abfallbeseitigung, Investitionen gem. Planung	<i>pro Jahr</i> 40	185	80	0	70	35	
7410	Gewässerverbauungen	2027 40	930	930				
79	Straussenwiese, Entwicklung	<i>Finanziert</i>	200	100	100			
79	Bahnhofstrasse BGK	2028 10	250	100	150			
79	Bahnhofstrasse BGK Agglogelder	2028 10	-120		-120			
<b>Volkswirtschaft</b>				<b>1'210</b>	<b>0</b>	<b>60</b>	<b>285</b>	<b>15</b>
87	Stadteigene PV-Analgen (Budget 24)	<i>pro Jahr</i> 8	550			285	15	
87	Stadtweiher (Budget 24)	2031 10	600					
87	Stadteigene PV-Analgen	2028 10	60	0	60			
<b>Passivierte Investitionsbeiträge</b>				<b>0</b>	<b>0</b>	<b>0</b>	<b>0</b>	<b>0</b>
7201	Anschlussgebühren	<i>pro Jahr</i> 20	0					
				0				
<b>Total Netto-Investitionen</b>				<b>91'486</b>	<b>10'786</b>	<b>14'490</b>	<b>17'760</b>	<b>20'670</b>
				8'644	<b>9'353</b>	<b>11'810</b>	<b>15'805</b>	<b>10'955</b>
Total, ohne passivierte Investitionsbeiträge				91'486	13'069			
davon Budget 2026				10'786				
davon Planjahre				80'700				

INVESTITIONS- UND ABSCHREIBUNGSPLANUNG	Beginn ND	Inv.	Budget* Plan			
			2026	2027	2028	2029

## Abschreibungsplanung (neue Investitionen und bestehendes Verwaltungsvermögen)

Abschreibungen	Arten	3'233.0	1'818.4	2'172.1	2'673.2
02 Allgemeine Dienste	33	260.3	143.2	184.2	171.3
1500 Feuerwehr	33	140.3	81.3	81.9	71.0
16 Verteidigung	33	67.7	25.1	25.1	25.1
31 Kulturerbe	33	145.2	140.7	195.3	195.3
31 Kulturerbe	36	25.0	25.0	25.0	25.0
3410 Sport	36	123.5	123.5	123.5	123.5
3411 Schwimmbad	33	58.0	79.0	87.3	128.8
3414 Sportanlagen	33	96.9	13.2	13.2	13.2
3415 Bootshafen	33	105.0	76.1	76.1	76.1
3417 Strandbad	33	30.4	30.4	30.4	30.4
342 Freizeit	33	129.5	0.8	0.8	153.3
342 Freizeit	36	11.9	0.0	0.0	0.0
6130 Kantonsstrassen	33	253.0	337.5	347.7	362.1
6150 Gemeindestrassen	33	648.0	396.5	531.1	747.2
6151 Parkplatzbewirtschaftung	33	20.0	20.2	7.4	7.4
6152 Parkierungsanlage / Blaue Zone	33	8.0	0.3	0.3	0.3
6191 Werkhof	33	181.0	9.9	33.3	38.5
57 Sozialhilfe und Asylwesen	33	36.0	25.0	25.0	25.0
62 Öffentlicher Verkehr	33	90.5	21.4	20.1	20.1
62 Öffentlicher Verkehr	36	29.7	0.0	0.0	0.0
7200 Abwasserbeseitigung (allgemein)	33	16.4	0.0	0.0	0.0
7201 Abwasserbeseitigung [Gemeinebetrieb]	33	414.0	123.2	161.9	254.4
7301 Abfallwirtschaft	33	71.8	14.7	16.5	17.3
74 Verbauungen	33	129.5	79.8	79.8	79.8
76 Bekämpfung von Umweltverschmutzung	33	0.0	0.0	0.0	0.0
76 Bekämpfung von Umweltverschmutzung	36	51.9	3.9	3.9	3.9
77 Übriger Umweltschutz	33	67.4	42.1	42.1	42.1
79 Raumordnung	33	22.0	0.0	13.0	13.0
87 Brennstoffe und Energie	33	0.0	5.6	47.2	49.1

Auflösung passivierte Investitionsbeiträge	Arten	120.0	120.0	120.0	120.0
6130 Kantonsstrassen	46	0.0	0.0	0.0	0.0
6152 Parkierungsanlage / Blaue Zone	46	0.0	0.0	0.0	0.0
7201 Abwasserbeseitigung	46	120.0	120.0	120.0	120.0

## Bemerkungen zu den Planzahlen

Die Abschreibungen werden in der Anlagenbuchhaltung aufgrund des bestehenden Verwaltungsvermögens sowie gängig abgebildeten Investitionsplanung berechnet. Das Verwaltungsvermögen wird nach den Grundsätzen der Vergrößerungsrates über das Rechnungswesen der Gemeinden (RRV TG) abgeschrieben. Die Abschreibungen von Sach immateriellen Vermögenswerten werden über die Artengliederung 33 und die Abschreibungen von Investitionsbeitr Artengliederung 36 verbucht.

Passivierte Investitionsbeiträge sind erhaltene Investitionsbeiträge, die noch nicht aufgelöst wurden. Sie sind bilan: Langfristigen Finanzverbindlichkeiten'. Da diese Investitionsbeiträge nicht konkreten Investitionsprojekten zugeordi können, werden sie separat in der Bilanz ausgewiesen und in der ER (Artengliederung 46) über die Nutzungsdaue finanzierten Objekte aufgelöst.

Auswertungen	Budget	Plan	2028	2029
	2026	2027		
<b>1. Ergebnis Erfolgsrechnung</b>				
Ertrag Erfolgsrechnung	63'103.6	61'792.1	62'175.9	62'126.9
Aufwand Erfolgsrechnung	-63'651.2	-61'371.9	-61'595.5	-63'194.7
<b>Ergebnis Erfolgsrechnung</b>	<b>-547.5</b>	<b>420.2</b>	<b>580.4</b>	<b>-1'067.8</b>
<b>notwendiger Steuerfuss zum Ausgleich der Rechnung</b>	<b>74.0%</b>	<b>70.5%</b>	<b>70.0%</b>	<b>75.7%</b>
<b>Ergebnis Erfolgsrechnung</b>	<b>-547.5</b>	<b>420.2</b>	<b>580.4</b>	<b>-1'067.8</b>
<b>2. Ermittlung operativer Cash Flow approx. (liquiditätswirksamer Aufwand und Ertrag)</b>				
Laufende Einnahmen	59'162.0	57'854.7	58'218.2	58'139.9
Laufende Ausgaben	-56'356.4	-55'049.1	-54'961.6	-56'105.6
<b>Operativer Cash Flow</b>	<b>2'805.6</b>	<b>2'805.6</b>	<b>3'256.6</b>	<b>2'034.4</b>
<b>3. Liquiditätsplanung / Geldflussrechnung (Cashflow)</b>				
<b>Geschäftstätigkeit</b>	2'805.6	2'805.6	3'256.6	2'034.4
Übrige Veränderungen				
<b>Mittelab-/zufluss aus Geschäftstätigkeit</b>	<b>2'805.6</b>	<b>2'805.6</b>	<b>3'256.6</b>	<b>2'034.4</b>
<b>Investitionstätigkeit</b>				
Nettoinvestitionen (-)	-9'458.0	-14'490.0	-17'760.0	-20'670.0
<b>Mittelabfluss aus Investitionstätigkeit</b>	<b>-9'458.0</b>	<b>-14'490.0</b>	<b>-17'760.0</b>	<b>-20'670.0</b>
<b>Anlagentätigkeit Finanzvermögen</b>				
Kauf (-) bzw. Verkauf (+) von Finanzanlagen	0.0	0.0	0.0	0.0
Kauf (-) bzw. Verkauf (+) von Sachanlagen	0.0	0.0	0.0	0.0
<b>Mittelab-/zufluss aus Anlagentätigkeit Finanzvermögen</b>	<b>0.0</b>	<b>0.0</b>	<b>0.0</b>	<b>0.0</b>
<b>Mittelab-/zufluss aus Investitions- und Anlagentätigkeit</b>	<b>-9'458.0</b>	<b>-14'490.0</b>	<b>-17'760.0</b>	<b>-20'670.0</b>
<b>Finanzierungstätigkeit</b>				
Aufnahme Darlehen (+)	1'340.0	11'690.0	14'500.0	18'640.0
Rückzahlung Darlehen (-)	0.0	0.0	0.0	0.0
<b>Mittelab-/zufluss aus Finanzierungstätigkeit</b>	<b>1'340.0</b>	<b>11'690.0</b>	<b>14'500.0</b>	<b>18'640.0</b>

Auswertungen	Budget	Plan	2028	2029
	2026	2027		
<b>Total Mittelzufluss bzw. -abfluss</b>	<b>-5'312.4</b>	<b>5.6</b>	<b>-3.4</b>	<b>4.4</b>
Flüssige Mittel 1.1.	15'309.6	9'997.2	10'002.7	9'999.4
Total Mittelzufluss bzw. -abfluss	-5'312.4	5.6	-3.4	4.4
<b>Flüssige Mittel 31.12.</b>	<b>9'997.2</b>	<b>10'002.7</b>	<b>9'999.4</b>	<b>10'003.7</b>
Zinsgutschrift (vom Guthaben per Ende Vorjahr)	0.0	0.0	0.0	0.0
Zinssatz:	0.00%	0.00%	0.00%	0.00%
Sollbestand Flüssige Mittel per Jahresende (31.12.)	10'000.0	10'000.0	10'000.0	10'000.0
<b>4. Darlehensschulden</b>				
Verzinsliche Schulden 1.1.	35'000.0	36'340.0	48'030.0	62'530.0
Mittelab-/zufluss aus Fin.tätigkeit	1'340.0	11'690.0	14'500.0	18'640.0
<b>Verzinsliche Schulden 31.12.</b>	<b>36'340.0</b>	<b>48'030.0</b>	<b>62'530.0</b>	<b>81'170.0</b>
Zinsbelastung (vom Bestand per Ende Vorjahr)	322.0	338.0	446.7	581.5
Zinssatz (jeweils vom Bestand per Ende Vorjahr):	0.92%	0.93%	0.93%	0.93%
<b>5. Verschuldung Gemeinde RMSG (inkl. Spezialfinanzierungen)</b>				
<b>Eigenkapital (EK)</b>				
Spezialfinanzierungen: Bestand 01.01.	16'641.2	16'782.9	17'370.8	17'894.9
Fonds im Eigenkapital: Bestand 01.01.	2'377.0	2'295.5	2'213.4	2'130.7
Vorfinanzierungen: Bestand 01.01.	444.0	444.0	444.0	444.0
Neubewertungsreserve: Bestand 01.01.	13'135.5	13'135.5	13'135.5	0.0
Reserve Wertschwankungen FV: Bestand 01.01.	14'279.0	14'279.0	14'279.0	14'279.0
Veränderung Spezialfinanzierungen, Fonds und Vorfinanzieru	60.2	505.8	441.4	364.8
Bilanzbuchungen Spezialfinanzierungen EK				
Bilanzbuchungen Fonds EK				
Veränderung Reserve Wertschwankungen FV	0.0	0.0	0.0	0.0
Übertrag Neubewertungsreserve	0.0	0.0	-13'135.5	0.0
<b>Zweckgebundenes EK 31.12.</b>	<b>46'936.9</b>	<b>47'442.7</b>	<b>34'748.6</b>	<b>35'113.5</b>
Kumulierte Ergebnisse der Vorjahre: Bestand 01.01.	32'072.8	31'525.3	31'945.4	45'661.3
Übertrag Neubewertungsreserve	0.0	0.0	13'135.5	0.0
Einnahmen-, Ausgabenüberschuss Erfolgsrechnung	-547.5	420.2	580.4	-1'067.8
<b>Freies EK (Bilanzüberschuss/-fehlbetrag) 31.12.</b>	<b>31'525.3</b>	<b>31'945.4</b>	<b>45'661.3</b>	<b>44'593.5</b>
<b>Bestand EK 31.12.</b>	<b>78'462.1</b>	<b>79'388.1</b>	<b>80'409.9</b>	<b>79'706.9</b>
<b>Verwaltungsvermögen (VV) Total</b>				
Bestand 01.01.	47'640.1	53'865.1	66'536.7	82'124.7
Nettoinvestitionen (ohne passivierte Investitionsbeiträge)	9'458.0	14'490.0	17'760.0	20'670.0
Abschreibungen ordentlich	-3'233.0	-1'818.4	-2'172.1	-2'673.2
Abschreibungen zusätzlich	0.0	0.0	0.0	0.0
<b>Total VV 31.12.</b>	<b>53'865.1</b>	<b>66'536.7</b>	<b>82'124.7</b>	<b>100'121.5</b>

Auswertungen	Budget	Plan	2028	2029
	2026	2027		
<b>Passivierte Investitionsbeiträge Total</b>				
Bestand 01.01.	-1'810.3	-1'690.3	-1'570.3	-1'450.3
Passivierte Investitionsbeiträge	0.0	0.0	0.0	0.0
Auflösung passivierte Investitionsbeiträge	120.0	120.0	120.0	120.0
<b>Total Passivierte Investitionsbeiträge 31.12.</b>	<b>-1'690.3</b>	<b>-1'570.3</b>	<b>-1'450.3</b>	<b>-1'330.3</b>
<b>Verschuldung in TCHF</b>	<b>-26'287.3</b>	<b>-14'421.6</b>	<b>264.5</b>	<b>19'084.3</b>
<b>Nettoverschuldungsquotient</b>	<b>-115%</b>	<b>-64%</b>	<b>1%</b>	<b>79%</b>
<b>Einwohnerzahlen</b>	<b>16'466</b>	<b>16'730</b>	<b>16'997</b>	<b>17'269</b>
<b>Bevölkerungswachstum pro Jahr</b>	<b>1.6%</b>	<b>1.6%</b>	<b>1.6%</b>	<b>1.6%</b>
<b>Verschuldung pro Kopf in CHF</b>	<b>-1'596.4</b>	<b>-862.0</b>	<b>15.6</b>	<b>1'105.1</b>

## 6. Entwicklung des Eigenkapitals

<b>Bestand per 31. Dezember</b>				
Spezialfinanzierungen, bestehend aus:	16'782.9	17'370.8	17'894.9	18'343.1
Spezialfinanzierung Feuerwehr	1'983.5	2'337.2	2'674.9	3'016.2
Spezialfinanzierung Parkplatzbewirtschaftung	2'810.1	2'698.0	2'586.4	2'484.3
Spezialfinanzierung Abwasserbeseitigung	12'110.3	12'402.5	12'642.2	12'800.5
Spezialfinanzierung Bootshafen	-15.9	37.7	86.6	136.7
Vorfinanzierungen	444.0	444.0	444.0	444.0
Fonds	2'295.5	2'213.4	2'130.7	2'047.3
Neubewertungsreserve	13'135.5	13'135.5	0.0	0.0
Reserve Wertschwankungen FV	14'279.0	14'279.0	14'279.0	14'279.0
Bilanzüberschuss/-fehlbetrag	31'525.3	31'945.4	45'661.3	44'593.5
<b>Total EK</b>	<b>78'462.1</b>	<b>79'388.1</b>	<b>80'409.9</b>	<b>79'706.9</b>

### Bemerkungen zu den Planzahlen

1) Einführung HRM2 per 1.1.2017 / spätesten Übertrag der Neubewertungsreserve in den Bilanzüberschuss per 31.12

**BERECHNUNG VON KENNZAHLEN**

<u>Kennzahl</u>	<u>Formel</u>	2025	2026	2027	2028	2029
-----------------	---------------	------	------	------	------	------

**KENNZAHLEN HRM2 1. Priorität (approximativ)**

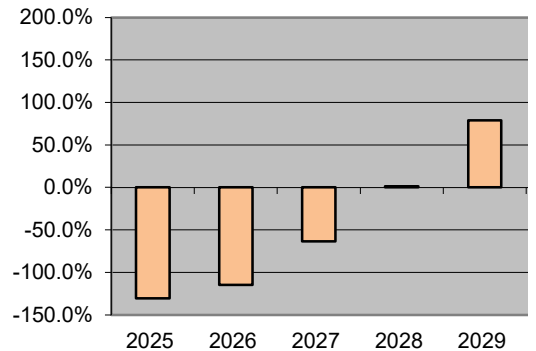
<b>Nettoverschuldungsquotient</b>	$\frac{\text{Nettoschulden}}{\text{Direkte Steuern nat. und jur. Personen}}$	-130.3%	-114.8%	-63.6%	1.1%	78.7%
-----------------------------------	--	---------	---------	--------	------	-------

Nettoschulden in Prozenten der Direkten Steuern nat. und jur. Personen

Diese Kennzahl gibt an, welcher Anteil der direkten Steuern von natürlichen und juristischen Personen bzw. wieviel Jahresteuern erforderlich wären, um die Nettoschulden abzutragen. Ein Wert kleiner als Null bedeutet, dass ein Nettovermögen vorliegt.

Richtwerte:

< 100%	gut
100% - 150%	genügend
> 150%	schlecht



<b>Selbstfinanzierungsgrad</b>	$\frac{\text{Selbstfinanzierung} \times 100}{\text{Nettoinvestitionen}}$	87.3%	29.7%	19.4%	18.3%	9.8%
--------------------------------	--	-------	-------	-------	-------	------

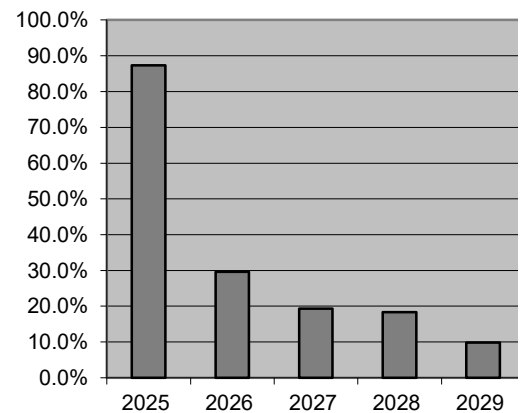
Selbstfinanzierung in Prozenten der Nettoinvestitionen

Diese Kennzahl gibt an, welchen Anteil ihrer Nettoinvestitionen eine öffentliche Körperschaft aus eigenen Mitteln finanzieren kann.

Mittelfristig sollte der Selbstfinanzierungsgrad im Durchschnitt gegen 100% sein, wobei auch der Stand der aktuellen Verschuldung eine Rolle spielt. Die Richtwerte orientieren sich an der Konjunkturlage.

Richtwerte:

> 100%	Hochkonjunktur
80% - 100%	Normalfall
50% - 80%	Abschwung



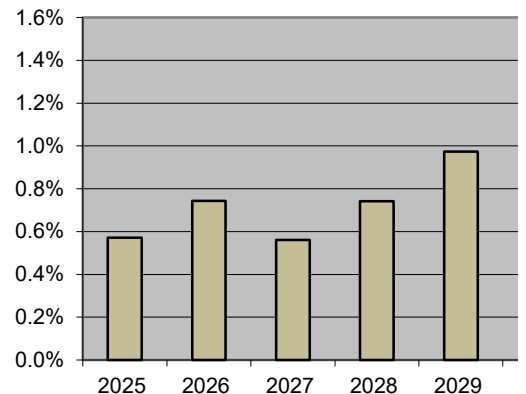
<b>Zinsbelastungsanteil</b>	$\frac{\text{Nettozinsen} \times 100}{\text{Laufender Ertrag}}$	0.6%	0.7%	0.6%	0.7%	1.0%
-----------------------------	---	------	------	------	------	------

Nettozinsen in Prozenten des Laufenden Ertrags

Die Kennzahl sagt aus, welcher Anteil des "verfügbaren Einkommens" durch den Zinsaufwand gebunden ist. Je tiefer der Wert, desto grösser der Handlungsspielraum. Ein Wert kleiner als Null bedeutet, dass ein Nettozins ertrag vorliegt.

Richtwerte:

0% - 4%	gut
4% - 9%	genügend
> 9%	schlecht



**BERECHNUNG VON KENNZAHLEN**

<u>Kennzahl</u>	<u>Formel</u>	2025	2026	2027	2028	2029
-----------------	---------------	------	------	------	------	------

**Gemeinderechnung**

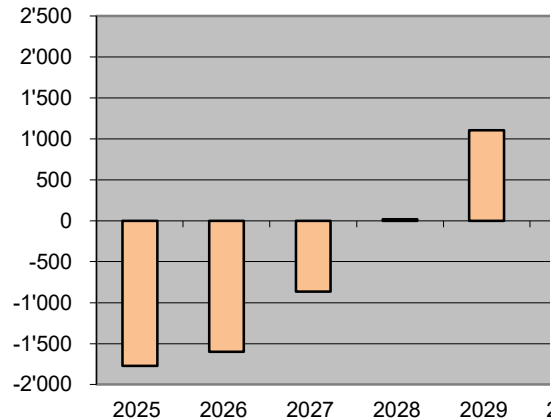
**AUSGEWÄHLTE KENNZAHLEN HRM2 2. Priorität (approximativ)**

<b>Nettoschulden in CHF je Einwohner</b>	$\frac{\text{Nettoschulden}}{\text{Anzahl Einwohner}}$	<b>-1'773</b>	<b>-1'596</b>	<b>-862</b>	<b>16</b>	<b>1'105</b>
--	--	---------------	---------------	-------------	-----------	--------------

Nettoschulden in CHF aufgeteilt auf die Anzahl Einwohner

Diese Kennzahl gibt an, wie viel Nettoschulden durchschnittlich auf einen Einwohner fallen. Ein Wert kleiner als Null bedeutet, dass ein Nettovermögen pro Einwohner vorliegt. Diese Kennzahlen hat nur beschränkte Aussagekraft, da es eher auf die Finanzkraft der Einwohner und nicht auf deren Anzahl ankommt.

- |               |                        |
|---------------|------------------------|
| < 0           | Nettovermögen          |
| 1 - 1'000     | geringe Verschuldung   |
| 1'001 - 2'500 | mittlere Verschuldung  |
| 2'501 - 5'000 | hohe Verschuldung      |
| > 5'000       | sehr hohe Verschuldung |

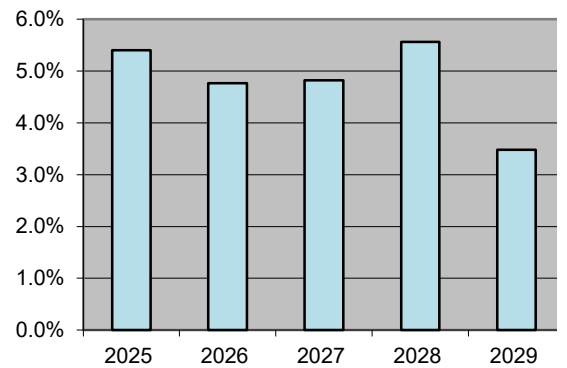


<b>Selbstfinanzierungsanteil</b>	$\frac{\text{Selbstfinanzierung} \times 100}{\text{Laufender Ertrag}}$	<b>5.4%</b>	<b>4.8%</b>	<b>4.8%</b>	<b>5.6%</b>	<b>3.5%</b>
----------------------------------	--	-------------	-------------	-------------	-------------	-------------

Selbstfinanzierung in Prozenten des Laufenden Ertrags

Diese Kennzahl gibt an, welchen Anteil ihres Ertrages die öffentliche Körperschaft zur Finanzierung ihrer Investitionen aufwenden kann.

- |             |           |          |
|-------------|-----------|----------|
| Richtwerte: | > 20%     | gut      |
|             | 10% - 20% | mittel   |
|             | < 10%     | schlecht |

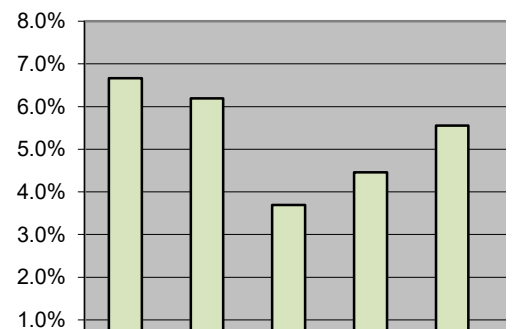


<b>Kapitaldienstanteil</b>	$\frac{\text{Kapitaldienst} \times 100}{\text{Laufender Ertrag}}$	<b>6.7%</b>	<b>6.2%</b>	<b>3.7%</b>	<b>4.5%</b>	<b>5.6%</b>
----------------------------	---	-------------	-------------	-------------	-------------	-------------

Kapitaldienst in Prozenten des Laufenden Ertrag

Mass für die Belastung des Haushaltes durch Kapitalkosten. Die Kennzahl gibt Auskunft darüber, wie stark der Ertrag durch den Zinsendienst und die Abschreibungen (=Kapitaldienst) belastet ist. Ein hoher Anteil weist auf einen enger werdenden finanziellen Spielraum hin.

- |             |          |                    |
|-------------|----------|--------------------|
| Richtwerte: | < 5%     | geringe Belastung  |
|             | 5% - 15% | mittlere Belastung |



**BERECHNUNG VON KENNZAHLEN**

Kennzahl

> 15%

Formel

hohe Belastung

