

Legende:

-
-
-
-
-
-
-

stadt lenzburg

VORHABEN Stadtbach; Hochwasserschutz Kantonsstrasse
 Lenzburg - Ammerswil AO K374 / K376
 Offenlegung Schwästerlochbach &
 Anpassung Geschiebefang

Bauprojekt

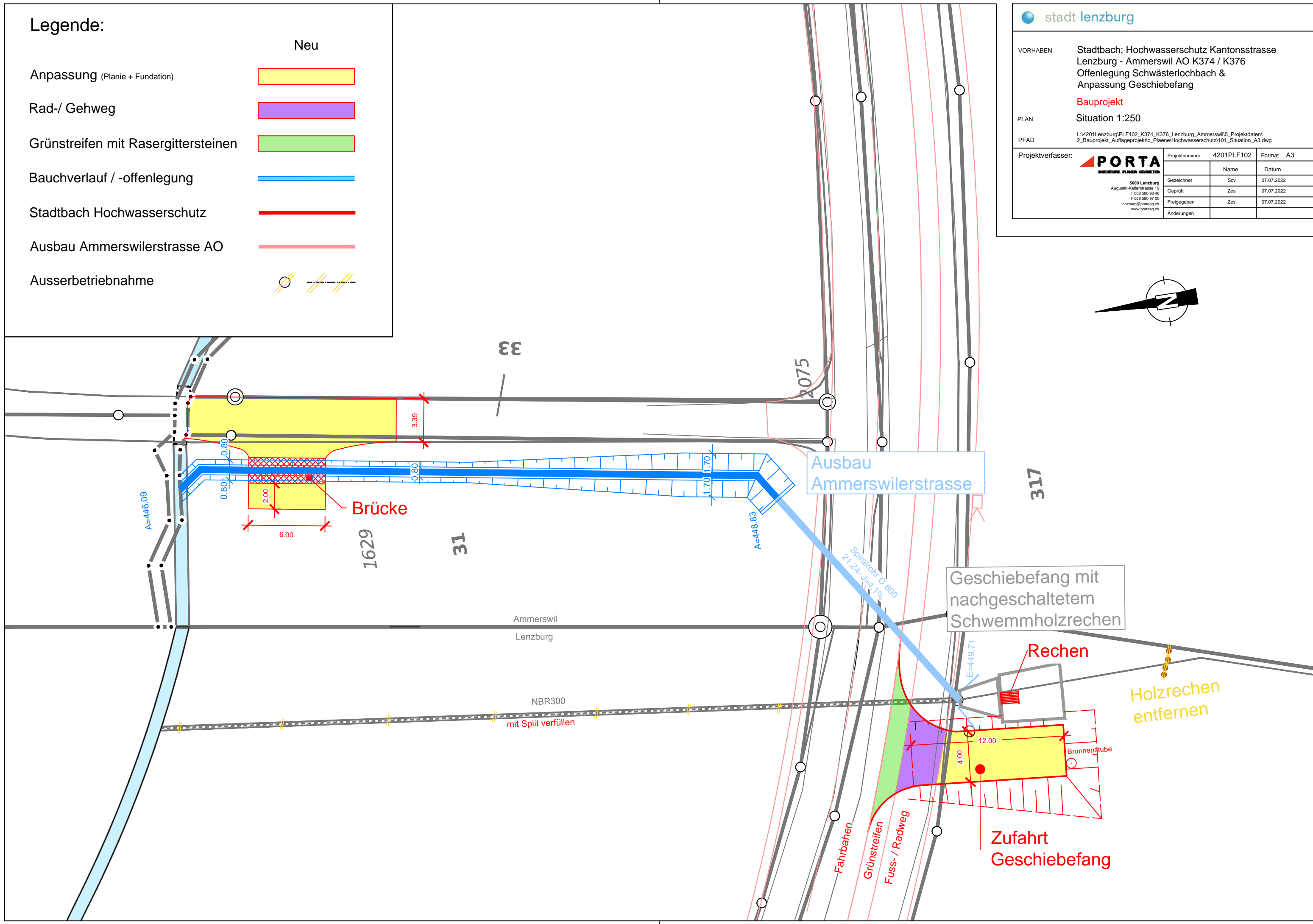
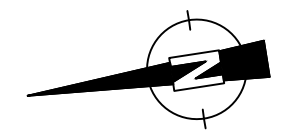
PLAN Situation 1:250

PFAD L:\4201Lenzburg\PLF102_K374_K376_Lenzburg_Ammerswil5_Projektdatei\
 2_Bauprojekt_Auflageprojekte\c_Plaene\Hochwasserschutz101_Situation_A3.dwg

Projektverfasser: **PORTA** Projektnummer: 4201PLF102 Format A3

	Name	Datum
Gezeichnet	Scv	07.07.2022
Geprüft	Zes	07.07.2022
Freigegeben	Zes	07.07.2022
Änderungen		

5600 Lenzburg
 Augustin-Kellerstrasse 19
 T 058 580 98 40
 F 058 580 97 00
 lenzburg@portaag.ch
 www.portaag.ch



A=446.09

0.80

2.00

6.00

1629

31

33

Ammerswil
Lenzburg

NBR300

mit Split verfüllen

2075

A=448.83

Spiralrohr Ø 800
21.24- J=4.1%

317

Geschiebefang mit
nachgeschaltetem
Schwemmholzrechen

Rechen

Holzrechen
entfernen

E=449.71

4.00

12.00

Zufahrt
Geschiebefang

Fahrbahn

Grünstreifen

Fuss- / Radweg

Brunnenstube