

Szenario 1a

Areal Lenzhard

Das Schulareal Lenzhard wird verdichtet, sodass genügend Schulraum geschaffen wird, damit das Areal langfristig als Standort für die Oberstufe von Lenzburg und den umliegenden Gemeinden funktionieren kann.



Abbildung 1: Schulareal Lenzhard, Maximale Verdichtung unter Szenario 1a (eigene Darstellung, erstellt mit luucy.ch)

	Bedarf 2035/36 (Oberstufe)	Szenario 1a
Geschossfläche Schulraum	20'100 m ²	22'700 m ²
Anzahl Klassenzimmer	62	ca. 70
Pausenplatz	5'200 m ²	ca. 9'000 m ²

TP: Trockenplatz, RF: Rasenspielfeld

Areal Angelrain

Das Schulareal Angelrain wird so weiterentwickelt, dass die Primarschule und die Tagesschule für die Zyklen 1 & 2 (1. bis 6. Klasse) untergebracht werden können.



Abbildung 2: Schulareal Angelrain, Maximale Verdichtung unter Szenario 1a (eigene Darstellung, erstellt mit luucy.ch)

	Bedarf 2035/36 (Primarstufe)	Szenario 1a
Geschossfläche Schulraum	15'200* m ² 17'800** m ²	15'500 m ²
Anzahl Klassenzimmer	47	ca. 48
Pausenplatz	5'200 m ²	ca. 8'100 m ²
Turnhallenfläche	5 TH / 4'000 m ²	6 TH / 4'700 m ²
Aussensportflächen	TP: 4'700 m ² RF: 4'700 m ²	TP: ca. 2'500 m ² RF: ca. 2'300 m ²

TP: Trockenplatz, RF: Rasenspielfeld

Areal Wilmatten (Sportnutzung)

Auf dem Areal Wilmatten entsteht ein unabhängiger Sportstandort, der die bestehende Infrastruktur nutzt und ergänzt.

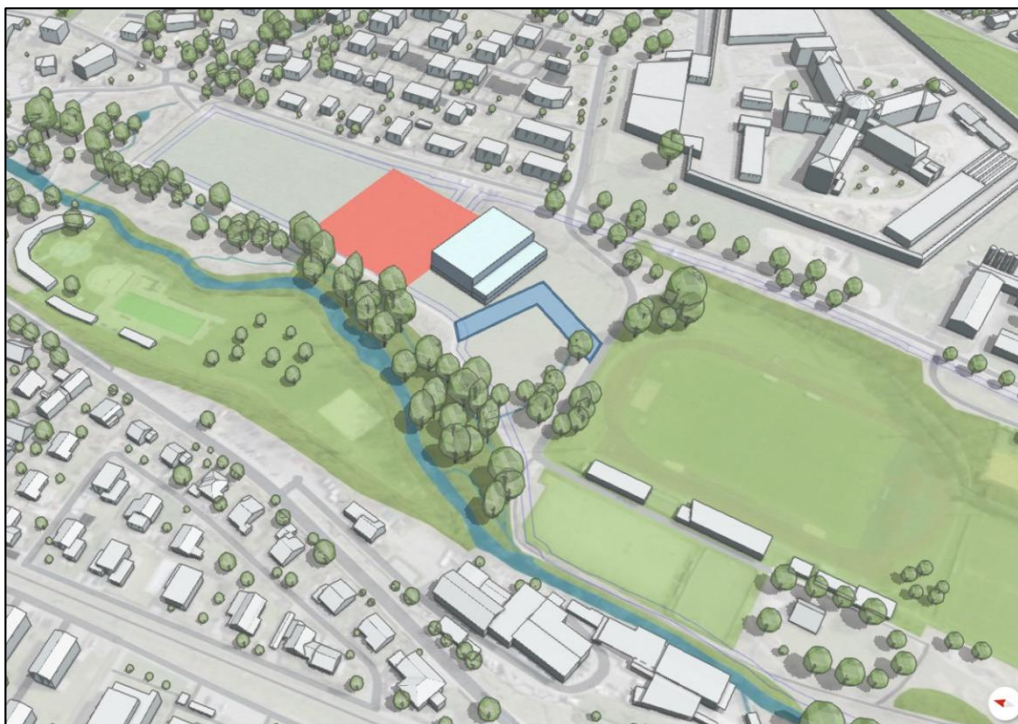


Abbildung 3: Sportstandort Wilmatten unter Szenario 1a (eigene Darstellung, erstellt mit luucy.ch)

	Bedarf 2035/36 (Oberstufe)	Szenario 1a
Turnhallenfläche	5 TH / 4'000 m ²	6 TH / 5'000 m ²
Aussensportflächen	TP: 4'700 m ² RF: 4'700 m ²	TP: ca. 5'000 m ² RF: ca. 6'000 m ²

TP: Trockenplatz, RF: Rasenspielfeld

Eventhalle

Durch die Mitnutzung der bisherigen Sportinfrastruktur auf dem Areal Wilmatten, bleiben Teile des Areals frei, sodass eine eigenständige Eventhalle auf dem gleichen Areal denkbar wäre.

Szenario 1b

Areal Lenzhard

Das Schulareal Lenzhard wird verdichtet, sodass genügend Schulraum geschaffen wird, damit das Areal langfristig als Standort für die Oberstufe von Lenzburg und den umliegenden Gemeinden funktionieren kann.

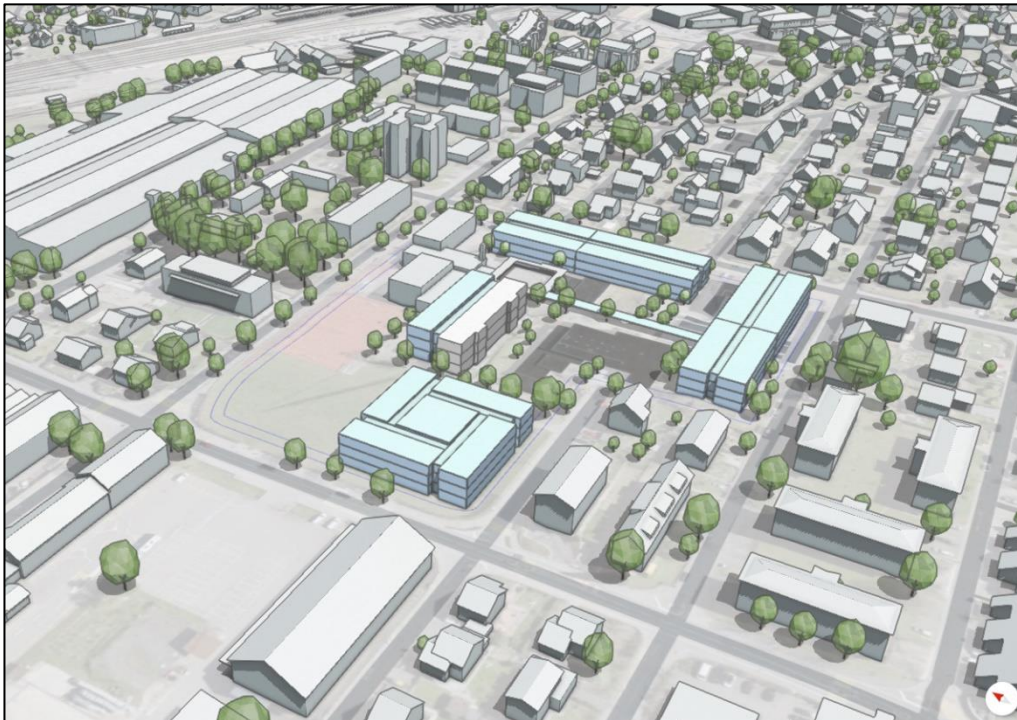


Abbildung 4: Schulareal Lenzhard, Maximale Verdichtung (eigene Darstellung, erstellt mit luucy.ch)

	Bedarf 2035/36 (Oberstufe)	Szenario 1b
Geschossfläche Schulraum	20'100 m ²	22'700 m ²
Anzahl Klassenzimmer	62	ca. 70
Pausenplatz	5'200 m ²	ca. 9'000 m ²

TP: Trockenplatz, RF: Rasenspielfeld

Areal Angelrain

Das Schulareal Angelrain wird so weiterentwickelt, dass die Primarschule und die Tagesschule für die Zyklen 1 & 2 (1. bis 6. Klasse) untergebracht werden können.



Abbildung 5: Schulareal Angelrain, Maximale Verdichtung (eigene Darstellung, erstellt mit luucy.ch)

	Bedarf 2035/36 (Primarstufe)	Szenario 1b
Geschossfläche Schulraum	15'200* m ² 17'800** m ²	15'500 m ²
Anzahl Klassenzimmer	47	ca. 48
Pausenplatz	5'200 m ²	ca. 8'100 m ²
Turnhallenfläche	5 TH / 4'000 m ²	6 TH / 4'700 m ²
Aussensportflächen	TP: 4'700 m ² RF: 4'700 m ²	TP: ca. 2'500 m ² RF: ca. 2'300 m ²

TP: Trockenplatz, RF: Rasenspielfeld

Areal Feuerwehr (Sportnutzung)

Auf dem Areal Feuerwehr entsteht ein neuer Sportstandort für die Stadt Lenzburg mit einer Sechsfachturnhalle und umgebenden Aussenanlagen.



Abbildung 6: Sportstandort Feuerwehr unter Szenario 1b (eigene Darstellung, erstellt mit luicy.ch)

	Bedarf 2035/36 (Oberstufe)	Szenario 1b
Turnhallenfläche	5 TH / 4'000 m ²	6 TH / 5'700 m ²
Aussensportflächen	TP: 4'700 m ² RF: 4'700 m ²	TP: ca. 3'700 m ² RF: ca. 4'000 m ²

TP: Trockenplatz, RF: Rasenspielfeld

Eventhalle

Eine Eventhalle auf dem Areal Feuerwehr wäre nur in Kombination mit der Turnhalle denkbar. Auf den Schularealen Lenzhard und Angelrain ist dafür kein Platz vorhanden.

Szenario 2a

Areale Lenzhard und Angelrain

Die Schulzyklen der Primarstufe werden auf die beiden Schulareale Lenzhard (Zyklus 2) und Angelrain (Zyklus 1) aufgeteilt. Mit der heutigen Struktur haben beide Areale genügend Platz, um diesen Bedarf aktuell und auch zukünftig abzudecken. Bei Bedarf können die Strukturen auf den Arealen zusätzlich optimiert und erweitert sowie schulnahe Nutzungen angesiedelt werden (z.B. HPS, Sprachschule).

Areal Wilmatten

Auf dem Areal Wilmatten entsteht ein integriertes Schulzentrum inkl. Schulsportanlagen.

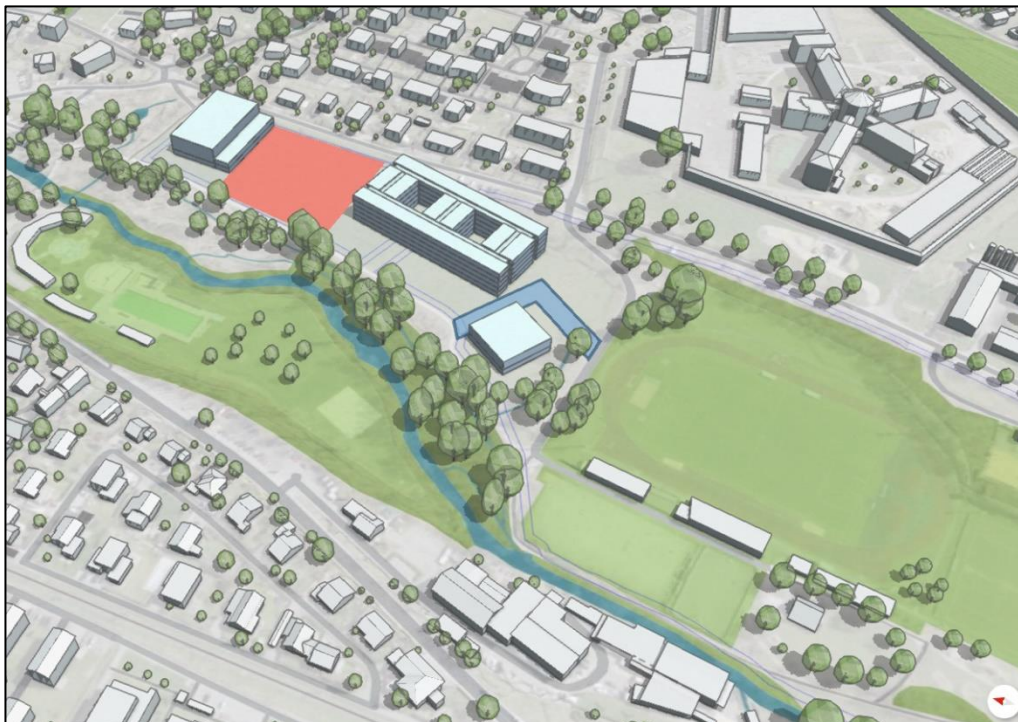


Abbildung 7: Integrierter Schulstandort Wilmatten unter Szenario 2a (eigene Darstellung, erstellt mit luucy.ch)

	Bedarf 2035/36 (Oberstufe)	Szenario 2a
Geschossfläche Schulraum	20'100 m ²	20'200 m ²
Anz. Klassenzimmer	62	ca. 62
Pausenplatz	5'200 m ²	ca. 6'000 m ²
Turnhallenfläche	5 TH / 4'000 m ²	6 TH / 5'000 m ²
Aussensportflächen	TP: 4'700 m ² RF: 4'700 m ²	TP: ca. 5'000 m ² RF: ca. 6'000 m ²

TP: Trockenplatz, RF: Rasenspielfeld

Eventhalle

Auf dem Areal Wilmatten wäre eine Eventhalle in Kombination mit der Aula denkbar. Ein eigenständiges Gebäude hat keinen Platz.

Szenario 2b

Areale Lenzhard und Angelrain

Die Schulzyklen der Primarstufe werden auf die beiden Schulareale Lenzhard (Zyklus 2) und Angelrain (Zyklus 1) aufgeteilt. Mit der heutigen Struktur haben beide Areale genügend Platz, um diesen Bedarf aktuell und auch zukünftig abzudecken. Bei Bedarf können die Strukturen auf den Arealen optimiert und erweitert werden sowie schulnahe Nutzungen angesiedelt werden (z.B. HPS, Sprachschule).

Areal Schützenmatte

Auf dem Areal Schützenmatte entsteht ein integriertes Schulzentrum inkl. Schulsportanlagen.



Abbildung 8: Integrierter Schulstandort Schützenmatte unter Szenario 2b (eigene Darstellung, erstellt mit luicy.ch)

	Bedarf 2035/36 (Oberstufe)	Szenario 2b
Geschossfläche Schulraum	20'100 m ²	21'300 m ²
Anz. Klassenzimmer	62	ca. 66
Pausenplatz	5'200 m ²	ca. 6'000 m ²
Turnhallenfläche	5 TH / 4'000 m ²	5 TH / 4'300 m ²
Aussensportflächen	TP: 4'700 m ² RF: 4'700 m ²	TP: ca. 2'500 m ² RF: ca. 2'700 m ²

TP: Trockenplatz, RF: Rasenspielfeld

Option Sportstandort Areal Feuerwehr

Für das Areal Schützenmatte gibt es aufgrund dessen Nähe zum Areal Feuerwehr die Option, den Schulsport auf das Areal Feuerwehr auszulagern und auf dem Areal Schützenmatte lediglich die Schulbildung unterzubringen.



Abbildung 9: Reiner Schulstandort Schützenmatte unter Szenario 2b (eigene Darstellung, erstellt mit lucy.ch)

	Bedarf 2035/36 (Oberstufe)	Szenario 2b
Geschossfläche Schulraum	20'100 m ²	28'500 m ²
Anz. Klassenzimmer	62	ca. 88
Pausenplatz	5'200 m ²	ca. 11'000 m ²

TP: Trockenplatz, RF: Rasenspielfeld

Auf dem Areal Feuerwehr würde ein neuer Sportstandort (analog zu Szenario 1b) entstehen.



Abbildung 10: Sportstandort Feuerwehr unter Szenario 2b (eigene Darstellung, erstellt mit luucy.ch)

	Bedarf 2035/36 (Oberstufe)	Szenario 2b
Turnhallenfläche	5 TH / 4'000 m ²	6 TH / 5'700 m ²
Aussensportflächen	TP: 4'700 m ² RF: 4'700 m ²	TP: ca. 3'700 m ² RF: ca. 4'000 m ²

TP: Trockenplatz, RF: Rasenspielfeld

Eventhalle

Auf dem Areal Schützenmatte wäre bei beiden Optionen eine eigenständig stehende Eventhalle denkbar.

Szenario 2c

Areale Lenzhard und Angelrain

Die Schulzyklen der Primarstufe werden auf die beiden Schulareale Lenzhard (Zyklus 2) und Angelrain (Zyklus 1) aufgeteilt. Mit der heutigen Struktur haben beide Areale genügend Platz, um diesen Bedarf aktuell und auch zukünftig abzudecken. Bei Bedarf können die Strukturen auf den Arealen optimiert und erweitert werden sowie schulnahe Nutzungen angesiedelt werden (z.B. HPS, Sprachschule).

Areal Aabach Nord (Werkhof)

Auf dem Areal Aabach Nord (Werkhof) entsteht ein reiner Schulstandort mit attraktiven Aussenräumen nahe des Aabachs.

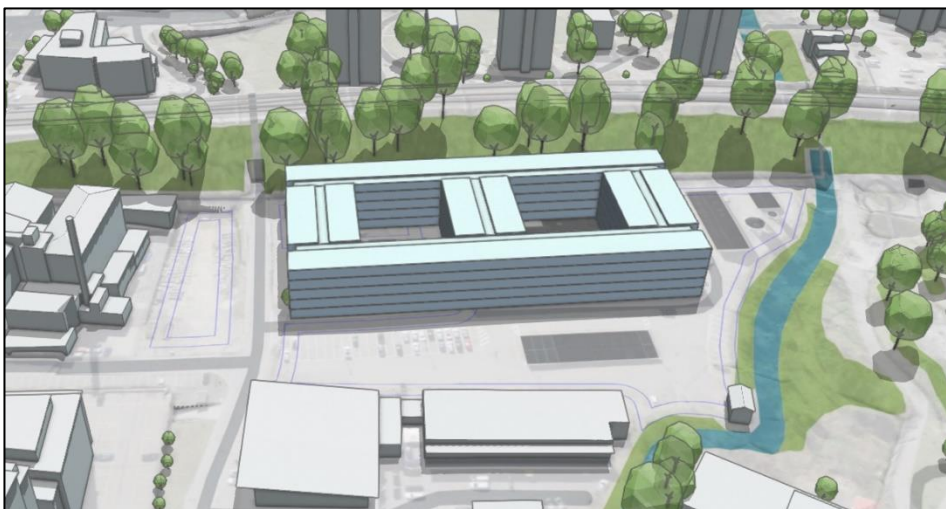


Abbildung 11: Reiner Schulstandort Aabach Nord (Werkhof) unter Szenario 2c (eigene Darstellung, erstellt mit luicy.ch)

	Bedarf 2035/36 (Oberstufe)	Szenario 2c
Geschossfläche Schulraum	20'100 m ²	23'700 m ²
Anz. Klassenzimmer	62	ca. 73
Pausenplatz	5'200 m ²	ca. 10'000 m ²

TP: Trockenplatz, RF: Rasenspielfeld

Sportstandort Areal Feuerwehr

Aufgrund der Platzverhältnisse auf dem Areal Aabach Nord (Werkhof) würden die Sportanlagen auf das Areal Feuerwehr ausgelagert, welches in Fussdistanz liegt.

Auf diesem würde ein neuer Sportstandort für die Stadt Lenzburg entstehen (analog Szenario 1b, 2b).



Abbildung 12: Sportstandort Feuerwehr unter Szenario 2c (eigene Darstellung, erstellt mit luucy.ch)

	Bedarf 2035/36 (Oberstufe)	Szenario 2c
Turnhallenfläche	5 TH / 4'000 m ²	6 TH / 5'700 m ²
Aussensportflächen	TP: 4'700 m ² RF: 4'700 m ²	TP: ca. 3'700 m ² RF: ca. 4'000 m ²

TP: Trockenplatz, RF: Rasenspielfeld

Eventhalle

Eine Eventhalle auf dem Areal Aabach Nord (Werkhof) wäre auf der unbebauten Parzelle Nr. 1039 oder in Kombination mit der Aula denkbar. Auf dem Areal Feuerwehr hat es keinen Platz für eine Eventhalle.