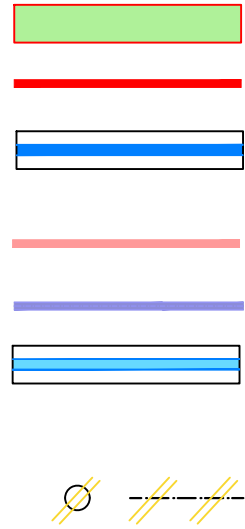
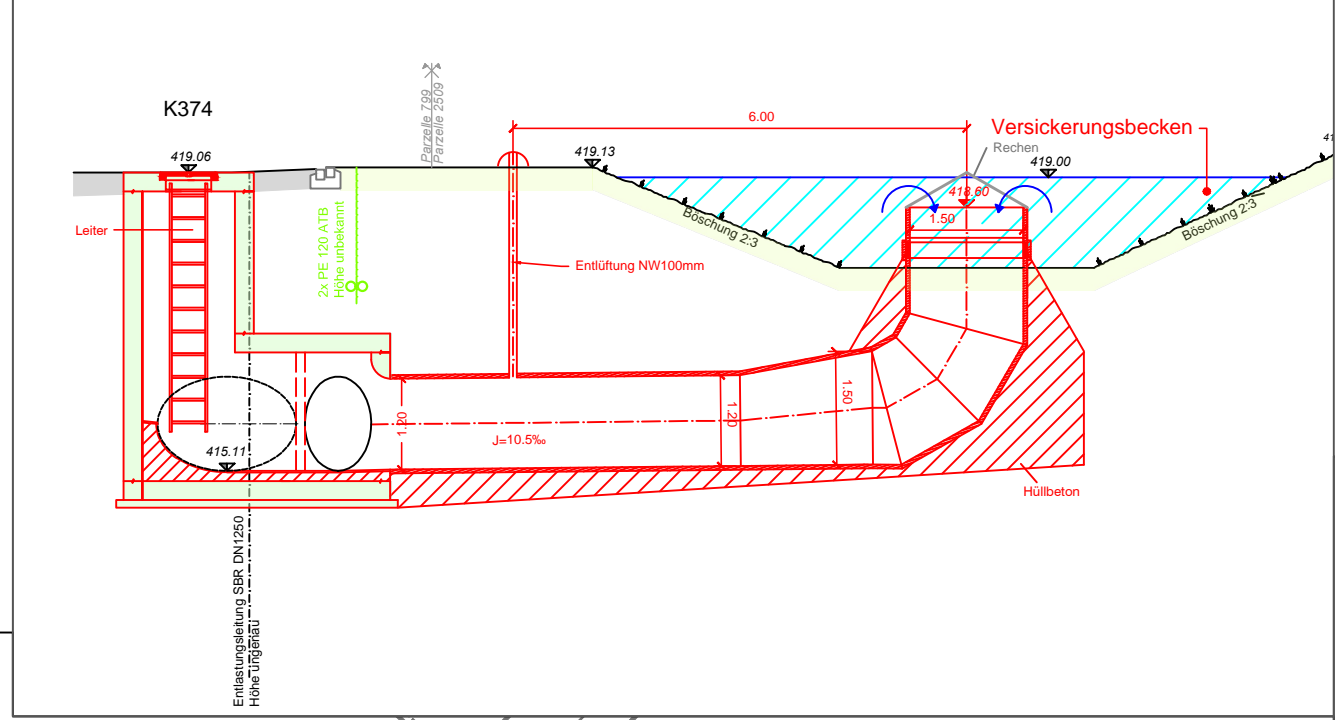


Legende:

- Neu
- Grünstreifen mit Rasergittersteinen
- Stadtbach Hochwasserschutz
- Anpassung Stadtbach
- Ausbau Ammerswilerstrasse AO
- Strassenentwässerung
- Anpassung Stadtbach mit Strassenausbau
- Ausserbetriebnahme



Detail Einlaufmulde, Schnitt A-A, 1:100



stadt lenzburg

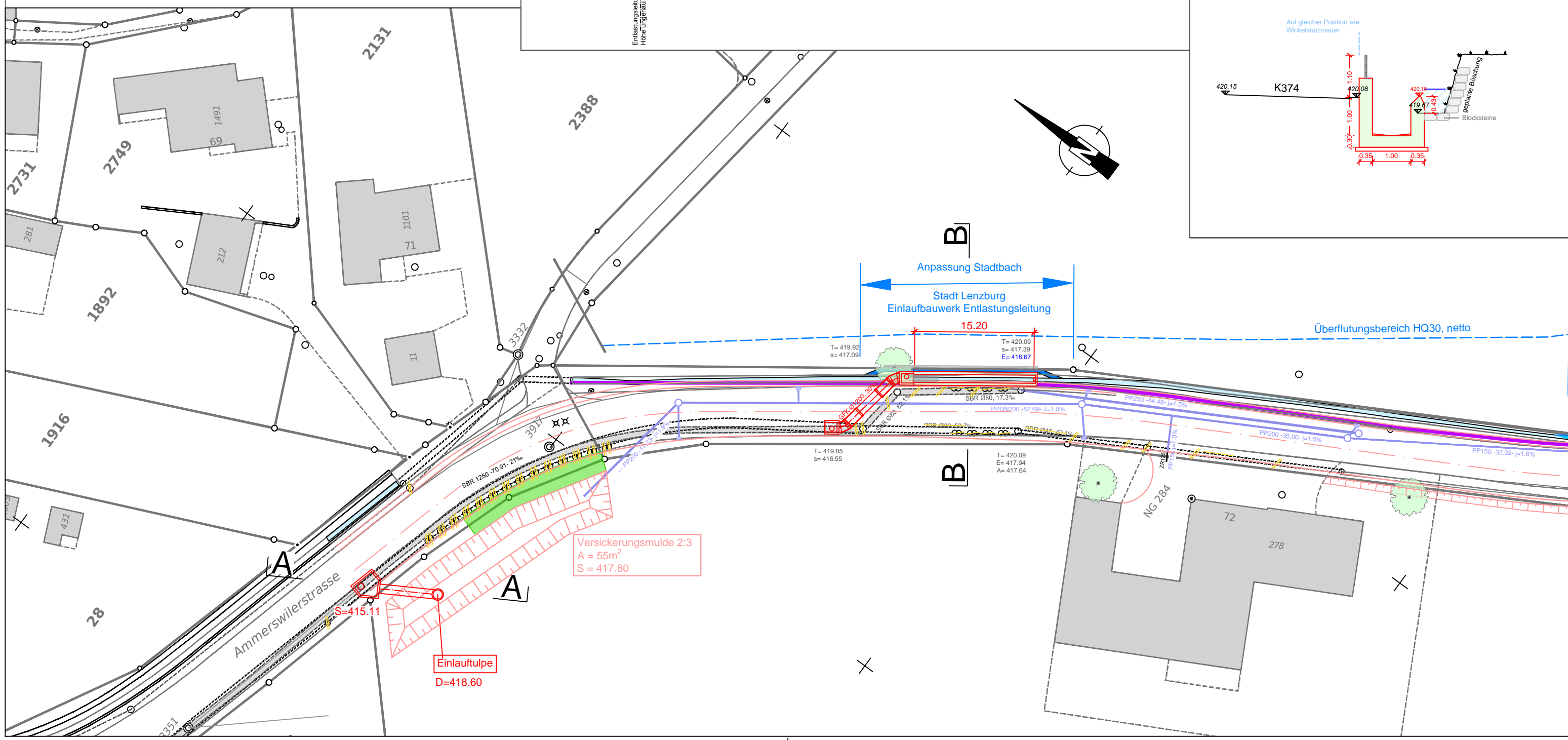
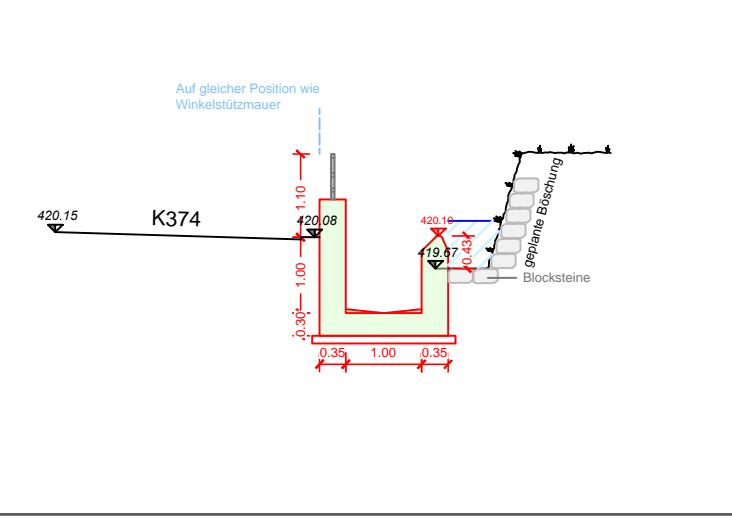
VORHABEN: Stadtbach; Hochwasserschutz Kantonsstrasse Lenzburg - Ammerswil AO K374 / K376 Entlastungsbauwerk & Einlaufmulde
Bauprojekt HQ30, netto

PLAN: Situation 1:500
 PFAD: L:\4201\Lenzburg\PLF102_K374_K376_Lenzburg_Ammerswil5_Projektdatei\2_Bauprojekt_Auflageprojektiv_Plaene\Hochwasserschutz\101_Situation_A3.dwg

Projektverfasser: **PORTA** (INGENIEUR PLANBÜRO GEMETER)
 5600 Lenzburg, Augustin-Kellerstrasse 19, T 058 580 98 40, F 058 580 97 00, lenzburg@portaaag.ch, www.portaaag.ch

Projektnummer:	4210TL101	Format:	A3
Gezeichnet:	Scv	Datum:	07.07.2022
Geprüft:	Zes	Datum:	07.07.2022
Freigegeben:	Zes	Datum:	07.07.2022
Änderungen:			

Detail Entlastungsbauwerk, Schnitt B-B, 1:100



Versickerungsmulde 2:3
 A = 55m²
 S = 417.80

Einlaufmulde
 D=418.60

Anpassung Stadtbach
 Stadt Lenzburg
 Einlaufbauwerk Entlastungsleitung
 15.20

Überflutungsbereich HQ30, netto