

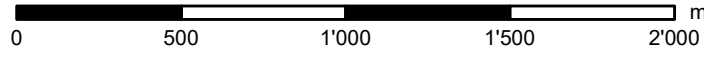


Gemeinde / commune : **Burgdorf**

Archäologische Fundstellen und Schutzgebiete Sites et périmètres de protection archéologiques

Archäologische Fundstelle / site archéologique

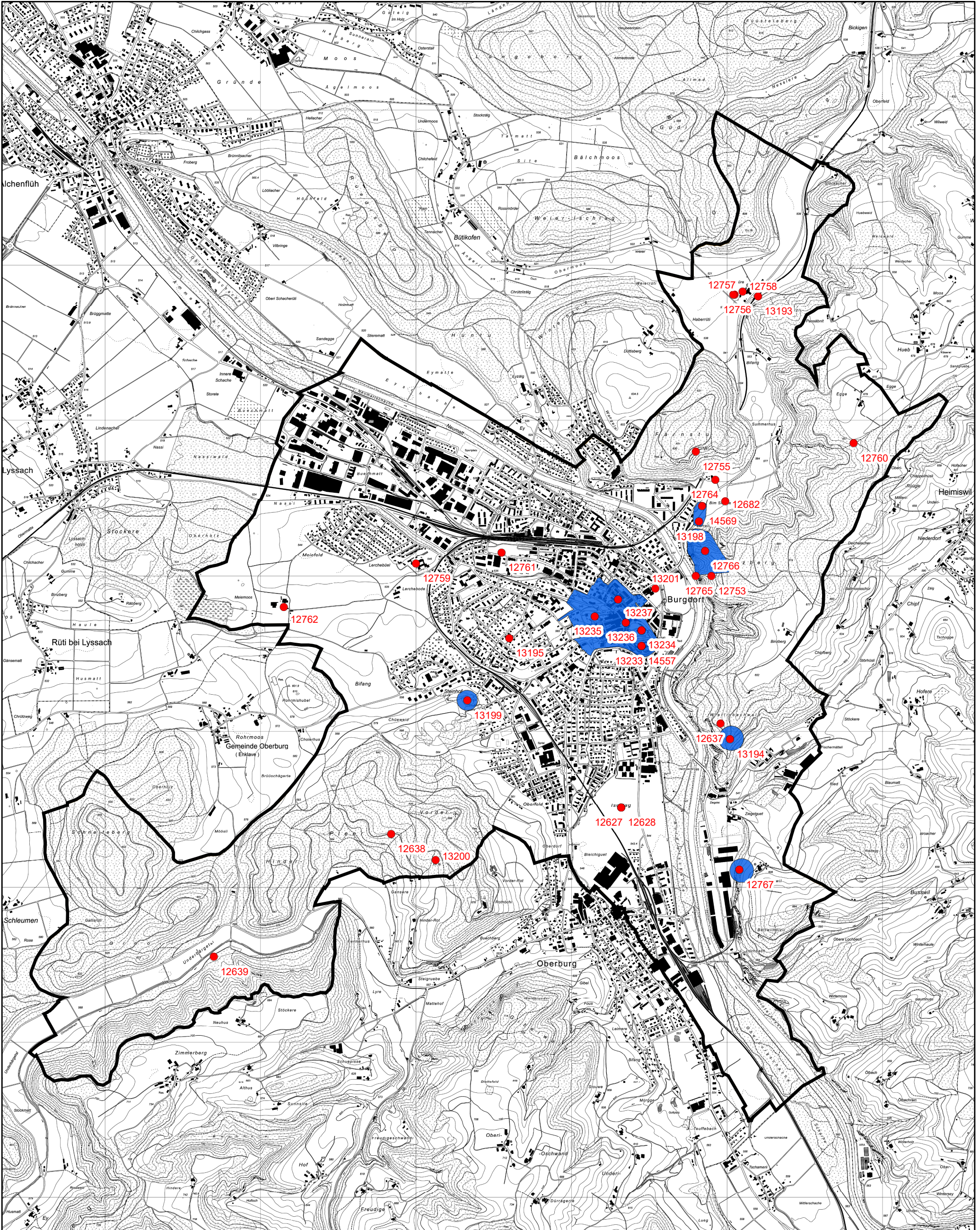
Archäologisches Schutzgebiet / périmètre de protection archéologique



1:23'000



2611000





Gemeinde Burgdorf

Archäologische Fundstellen

Stand: Juni 2021

ID Nr.	Flur	Objekt		Epoche
12627	Ischlag	Einzelfund	Sonstiges	NZ
12628	Ischlag	Einzelfund	Münze(n)	R
12637	Wietlisbacherwald "Weg 5"	Einzelfund	Münze(n)	NZ
12638	Pleerwald	Einzelfund	Münze(n)	NZ
12639	Underbärgetal	Einzelfund	Sonstiges	NZ?
12682	Beim Siechenhaus	Einzelfund	Münze(n)	NZ
12753	Auf den Flühen	Einzelfund	Münze(n)	R
12755	Färnstu	Einzelfund	Waffe / Gerät	NE?
12756	Fischweiher Grafeschüre	Einzelfund	Waffe / Gerät	U
12757	Grafenweiher / Grafeschüre	Grab/Gräberfeld		MA
12758	Grafeschüre	Einzelfund	Waffe / Gerät	R
12759	Lerchebüel	Einzelfund	Waffe / Gerät	NE
12760	Leuehölzli	Sonstiges	Wall / Graben	U
12761	Lyssacherstrasse	Einzelfund	Waffe / Gerät	R/MA
12762	Meiemoos	Sonstiges	Wall / Graben	R?
12763	Schlosshügel	Sonstiges	Tierskelett	U
12764	Summerhus	Einzelfund	Münze(n)	R
12765	Unter den Flühen	Einzelfund	Waffe / Gerät	NE?
12766	Gisnauflüe	Siedlung		Prae?
12767	Bättwilhölzli	Grab/Gräberfeld	Grabhügel	EZ
13193	Grafeschüre	Grab/Gräberfeld	Grabhügel	EZ
13194	Wietlisbachwald	Grab/Gräberfeld		MA
13195	Auf dem Gsteig	Grab/Gräberfeld		R?
13198	Siechenhaus	Sakralbau	Kirche	MA
13199	Galgenhübeli	Sonstiges	Richtstätte / Galgen	MA/NZ
13200	Pleerwald	Sonstiges	Schalenstein	U
13201	Wynigenstrasse 13 / Schützenhaus	Siedlung		NZ
13233	Schloss	Siedlung	Wohngebäude	MA
13234	Schlosshügel / Alter Markt	Siedlung	sonst. Befunde	MA
13235	Kirchbühl	Siedlung	Stadt	MA
13236	Östliche Altstadt	Siedlung	Stadt	MA
13237	Unterstadt	Siedlung	Stadt	MA

Legende Epoche:

Prae: Prähistorie P: Paläolithikum ME: Mesolithikum N: Neolithikum BZ: Bronzezeit EZ: Eisenzeit R: Römerzeit MA: Mittelalter NZ: Neuzeit
U: Unbestimmt

14557	Schloss	Siedlung	ländliche Siedlung	BZ
14569	Siechenhaus	Siedlung	sonst. Gebäude	MA

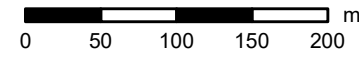
Legende Epoche:

*Prae: Prähistorie P: Paläolithikum ME: Mesolithikum N: Neolithikum BZ: Bronzezeit EZ: Eisenzeit R: Römerzeit MA: Mittelalter NZ: Neuzeit
U: Unbestimmt*



Burgdorf

Schutzgebiet Nr. / périmètre de protection archéologique n° **806**



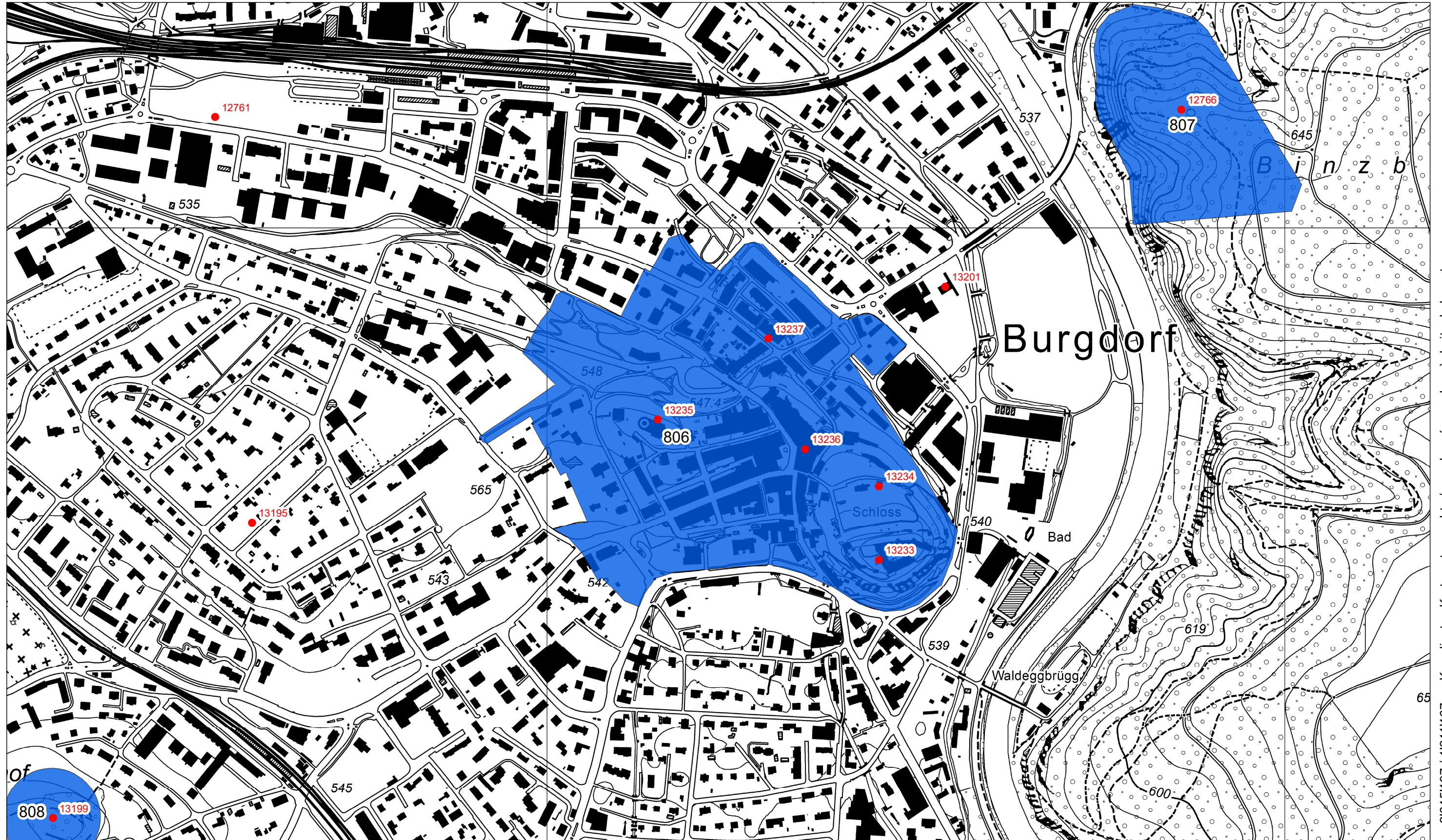
1:5'000



● Archäologische Fundstelle / site archéologique

■ Archäologisches Schutzgebiet / périmètre de protection archéologique

Koordinaten Karte oben links / coordonnées en haut à gauche de la carte 2'613'267 / 1'212'305

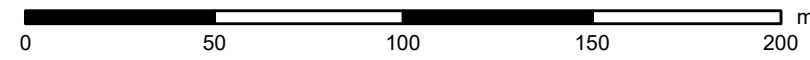


Koordinaten Karte unten rechts / coordonnées en bas à droite de la carte 2'615'197 / 1'211'167



Burgdorf

Schutzgebiet Nr. / périmètre de protection archéologique n° **807**



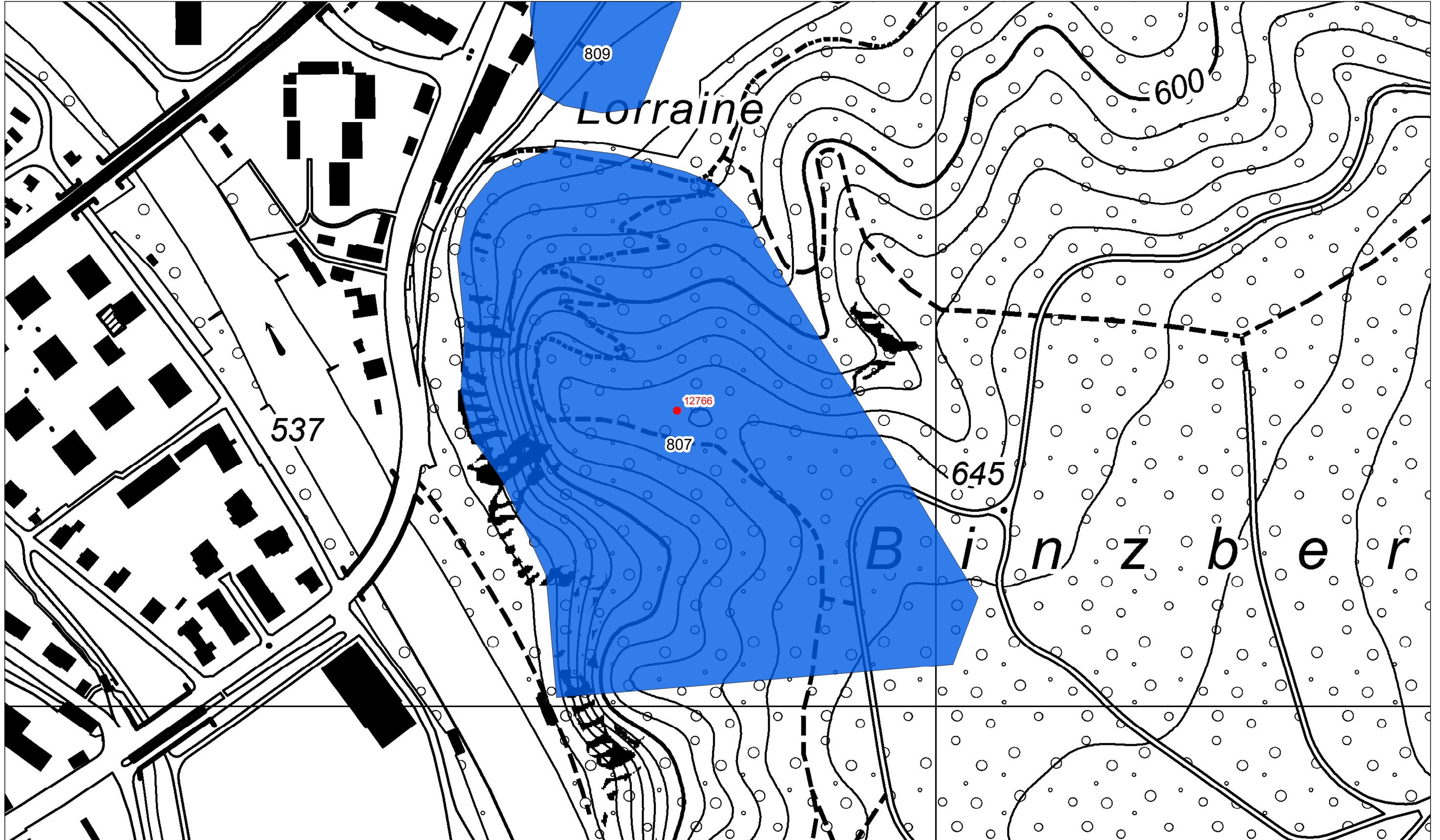
1:2'000



● Archäologische Fundstelle / site archéologique

■ Archäologisches Schutzgebiet / périmètre de protection archéologique

Koordinaten Karte oben links / coordonnées en haut à gauche de la carte 2'614'496 / 1'212'382

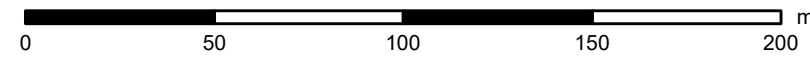


Koordinaten Karte unten rechts / coordonnées en bas à droite de la carte 2'615'268 / 1'211'926



Burgdorf

Schutzgebiet Nr. / périmètre de protection archéologique n° **808**



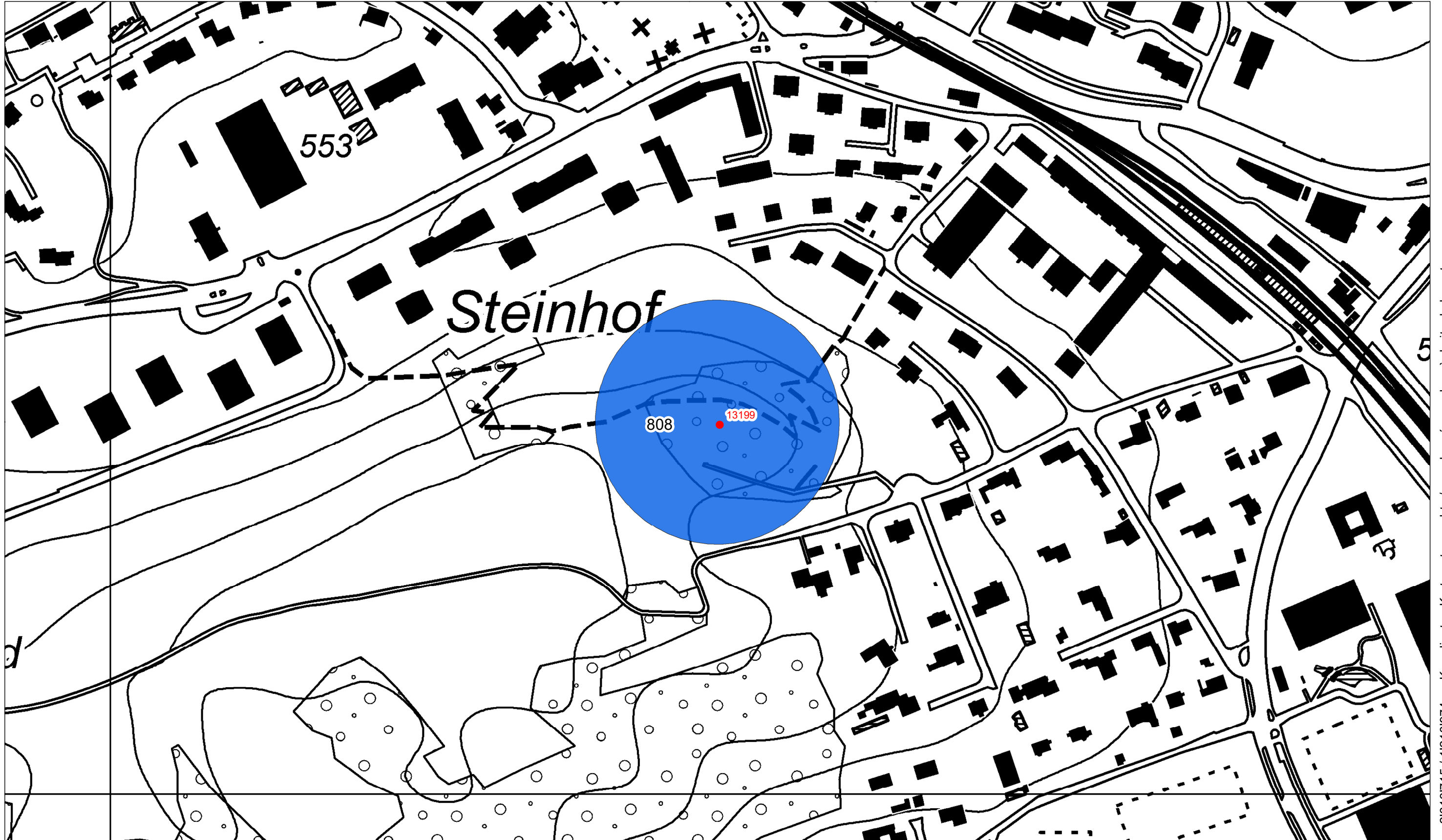
1:2'000



● Archäologische Fundstelle / site archéologique

■ Archäologisches Schutzgebiet / périmètre de protection archéologique

Koordinaten Karte oben links / coordonnées en haut à gauche de la carte 2'612'943 / 1'211'429

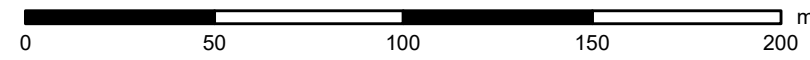


Koordinaten Karte unten rechts / coordonnées en bas à droite de la carte 2'613'715 / 1'210'974



Burgdorf

Schutzgebiet Nr. / périmètre de protection archéologique n° **809**



1:2'000



● Archäologische
Fundstelle / site
archéologique

■ Archäologisches
Schutzgebiet /
périmètre de
protection
archéologique

Koordinaten Karte oben links / coordonnées en haut à gauche de la carte 2'614'438 / 1'212'625

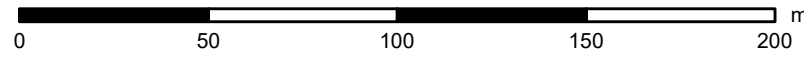


Koordinaten Karte unten rechts / coordonnées en bas à droite de la carte 2'615'210 / 1'212'170



Burgdorf

Schutzgebiet Nr. / périmètre de protection archéologique n° **810**



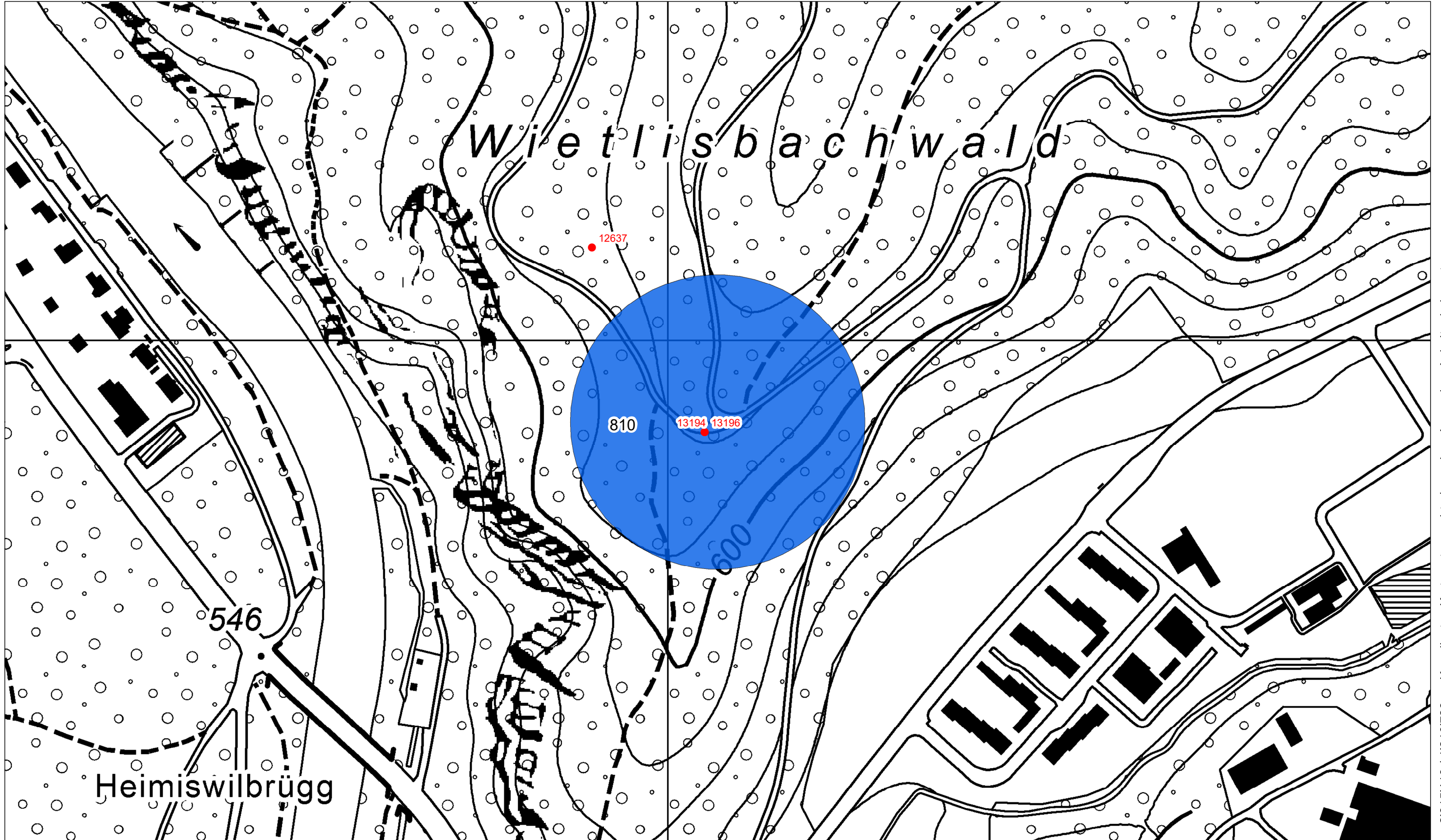
1:2'000



● Archäologische Fundstelle / site archéologique

■ Archäologisches Schutzgebiet / périmètre de protection archéologique

Koordinaten Karte oben links / coordonnées en haut à gauche de la carte 2'614'641 / 1'211'183

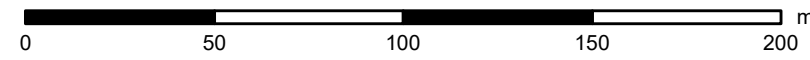


Koordinaten Karte unten rechts / coordonnées en bas à droite de la carte 2'615'413 / 1'210'728



Burgdorf

Schutzgebiet Nr. / périmètre de protection archéologique n° **811**



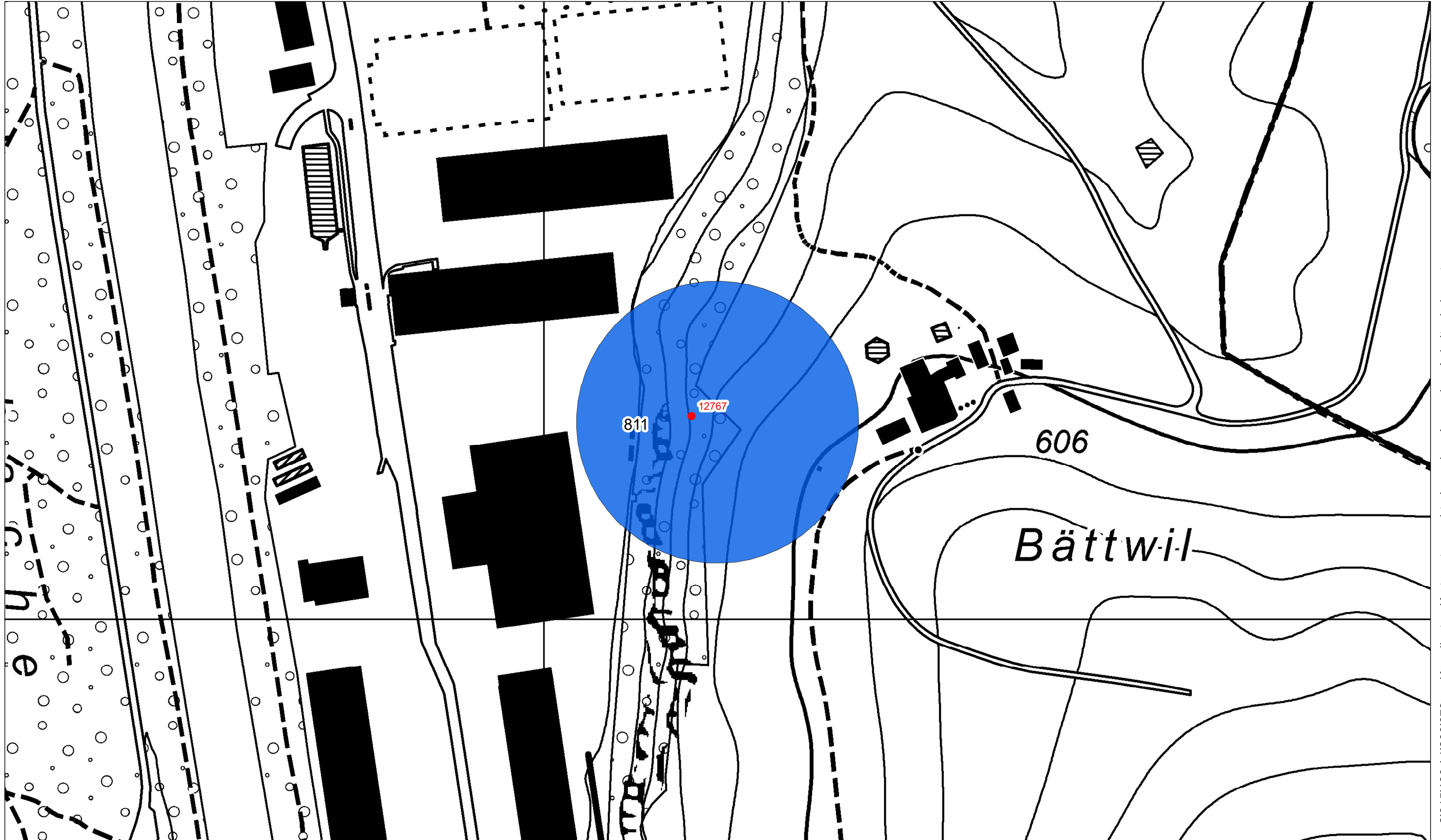
1:2'000



● Archäologische
Fundstelle / site
archéologique

■ Archäologisches
Schutzgebiet /
périmètre de
protection
archéologique

Koordinaten Karte oben links / coordonnées en haut à gauche de la carte 2'614'708 / 1'210'334

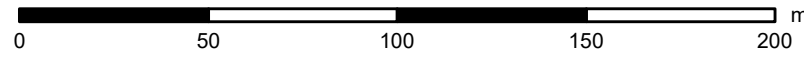


Koordinaten Karte unten rechts / coordonnées en bas à droite de la carte 2'615'480 / 1'209'879



Burgdorf

Schutzgebiet Nr. / périmètre de protection archéologique n° **921**



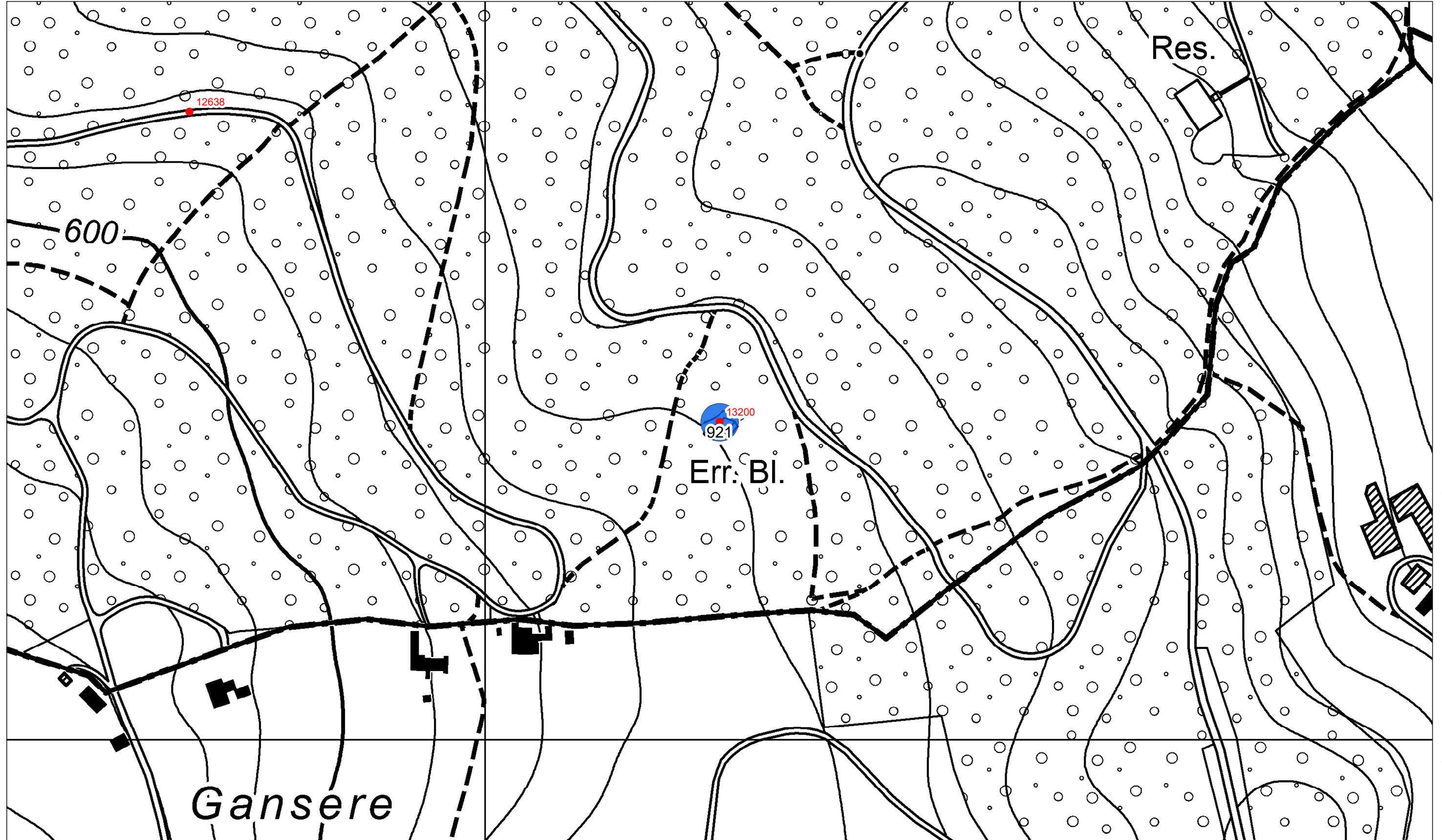
1:2'000



● Archäologische Fundstelle / site archéologique

■ Archäologisches Schutzgebiet / périmètre de protection archéologique

Koordinaten Karte oben links / coordonnées en haut à gauche de la carte 2'612'741 / 1'210'400



Koordinaten Karte unten rechts / coordonnées en bas à droite de la carte 2'613'513 / 1'209'944