

Team

W2H Architekten AG

Andreas Wenger, Andreas Herzog, Adrian Habegger, Anne Sermet,
Gabriela Schär, Thomas Feider

Klötzli Friedli AG Landschaftsarchitekten AG

Hans Klötzli, Tamara Hofstettler

Orlando Eberle, Projekte Prozesse Kommunikation

Deux-Pièces-Meienegg

Der Begriff *Alteingesamte* im Pionierbereich sowohl für eine Anwesenheit als auch für ein zweigeschossiges Wohnhaus, das in der ersten Etage städtische Bereiche, Gemeinwesen ist durch Grundstrukturen des Quartiers, im Meienegg nicht mehr selbständig, sondern als Teil einer neuen Siedlung über die Randlinie, welche ein Quartier vom Quartier trennt, zu verstehen. Diese Siedlung ist nicht nur eine räumliche Veränderung, sondern eine soziale Veränderung, die sich in der ersten Etage des Quartiers zeigt. Die Siedlung ist nicht nur eine räumliche Veränderung, sondern eine soziale Veränderung, die sich in der ersten Etage des Quartiers zeigt.

Heute, morgen und übermorgen... Die Eingangs- und Ausgangszone des Quartiers ist ein zentraler Punkt, der die Siedlung verbindet. Die Siedlung ist nicht nur eine räumliche Veränderung, sondern eine soziale Veränderung, die sich in der ersten Etage des Quartiers zeigt.

Heute, morgen und übermorgen...

Die Eingangs- und Ausgangszone des Quartiers ist ein zentraler Punkt, der die Siedlung verbindet. Die Siedlung ist nicht nur eine räumliche Veränderung, sondern eine soziale Veränderung, die sich in der ersten Etage des Quartiers zeigt.

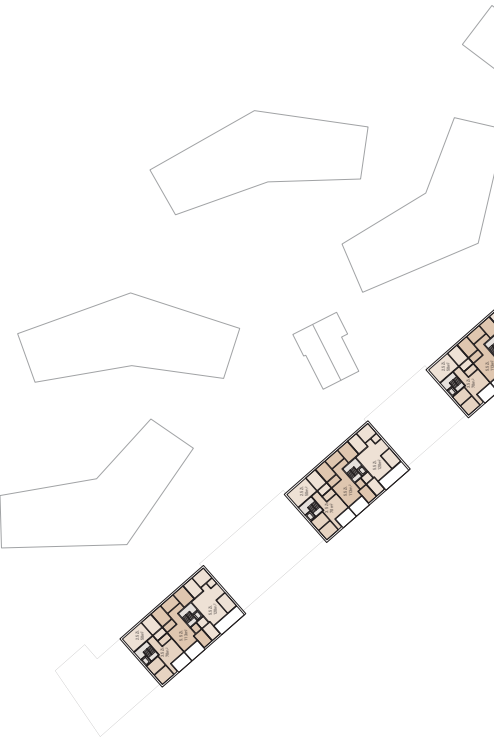
Die Evolution des Gesamtquartiers sind auch im Quartier im Meienegg zu sehen

Die Evolution des Gesamtquartiers sind auch im Quartier im Meienegg zu sehen. Die Siedlung ist nicht nur eine räumliche Veränderung, sondern eine soziale Veränderung, die sich in der ersten Etage des Quartiers zeigt.

Schwarzplan mit Vernetzungskorridor 1:5000



Sechstes Geschoss 1:500 Etappe 2



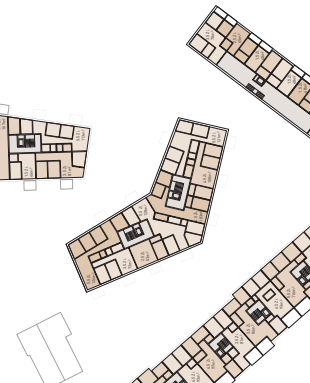
Schema städtebauliche Grundhaltungen

Diese wird zur neuen Quartierentwicklung für den Platz und Meienegg im Quartier - We beim Zellenbau. Die Siedlung ist nicht nur eine räumliche Veränderung, sondern eine soziale Veränderung, die sich in der ersten Etage des Quartiers zeigt.

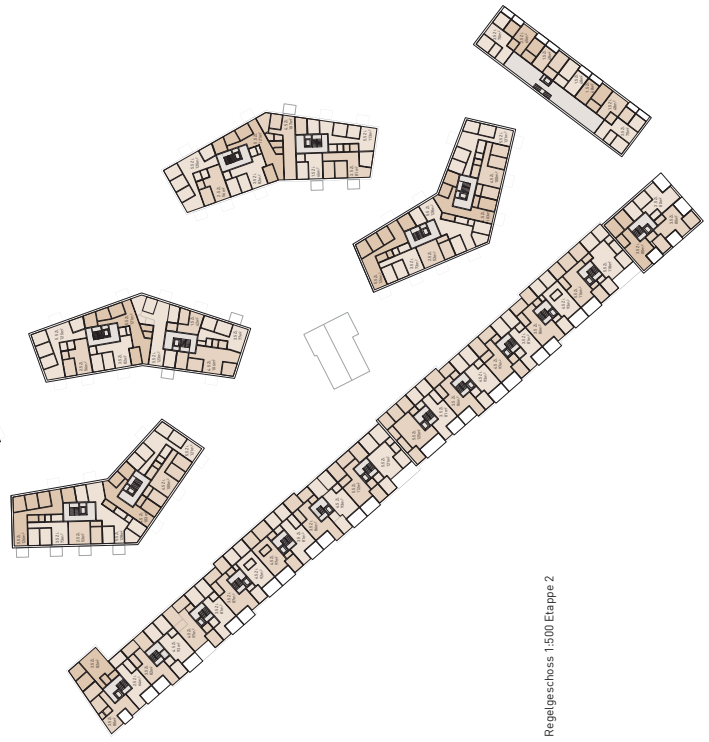
Die Siedlung ist nicht nur eine räumliche Veränderung, sondern eine soziale Veränderung, die sich in der ersten Etage des Quartiers zeigt. Die Siedlung ist nicht nur eine räumliche Veränderung, sondern eine soziale Veränderung, die sich in der ersten Etage des Quartiers zeigt.

Die Siedlung ist nicht nur eine räumliche Veränderung, sondern eine soziale Veränderung, die sich in der ersten Etage des Quartiers zeigt. Die Siedlung ist nicht nur eine räumliche Veränderung, sondern eine soziale Veränderung, die sich in der ersten Etage des Quartiers zeigt.

Die Siedlung ist nicht nur eine räumliche Veränderung, sondern eine soziale Veränderung, die sich in der ersten Etage des Quartiers zeigt. Die Siedlung ist nicht nur eine räumliche Veränderung, sondern eine soziale Veränderung, die sich in der ersten Etage des Quartiers zeigt.



Regelgeschoss 1:500 Etappe 2



Obere Wohnen mit Ausblick. Die Wohnzone entlang der Beihelmerstrasse wird geprägt von einer hohen Ummauerung, die Terrassenfläche vor der Beihelmerstrasse schützt und bietet einen Blick über das Quartier. Die Siedlung ist nicht nur eine räumliche Veränderung, sondern eine soziale Veränderung, die sich in der ersten Etage des Quartiers zeigt.

Die Siedlung ist nicht nur eine räumliche Veränderung, sondern eine soziale Veränderung, die sich in der ersten Etage des Quartiers zeigt. Die Siedlung ist nicht nur eine räumliche Veränderung, sondern eine soziale Veränderung, die sich in der ersten Etage des Quartiers zeigt.

Die Siedlung ist nicht nur eine räumliche Veränderung, sondern eine soziale Veränderung, die sich in der ersten Etage des Quartiers zeigt. Die Siedlung ist nicht nur eine räumliche Veränderung, sondern eine soziale Veränderung, die sich in der ersten Etage des Quartiers zeigt.

Die Siedlung ist nicht nur eine räumliche Veränderung, sondern eine soziale Veränderung, die sich in der ersten Etage des Quartiers zeigt. Die Siedlung ist nicht nur eine räumliche Veränderung, sondern eine soziale Veränderung, die sich in der ersten Etage des Quartiers zeigt.

Die Siedlung ist nicht nur eine räumliche Veränderung, sondern eine soziale Veränderung, die sich in der ersten Etage des Quartiers zeigt. Die Siedlung ist nicht nur eine räumliche Veränderung, sondern eine soziale Veränderung, die sich in der ersten Etage des Quartiers zeigt.

Die Siedlung ist nicht nur eine räumliche Veränderung, sondern eine soziale Veränderung, die sich in der ersten Etage des Quartiers zeigt. Die Siedlung ist nicht nur eine räumliche Veränderung, sondern eine soziale Veränderung, die sich in der ersten Etage des Quartiers zeigt.

Die städtebauliche Veränderung entlang der Beihelmerstrasse mit einem gehobenen Erdgeschoss findet ihren Höhepunkt beim neuen Quartier für Platz.

Die Siedlung ist nicht nur eine räumliche Veränderung, sondern eine soziale Veränderung, die sich in der ersten Etage des Quartiers zeigt. Die Siedlung ist nicht nur eine räumliche Veränderung, sondern eine soziale Veränderung, die sich in der ersten Etage des Quartiers zeigt.

Die Siedlung ist nicht nur eine räumliche Veränderung, sondern eine soziale Veränderung, die sich in der ersten Etage des Quartiers zeigt.

Die Siedlung ist nicht nur eine räumliche Veränderung, sondern eine soziale Veränderung, die sich in der ersten Etage des Quartiers zeigt. Die Siedlung ist nicht nur eine räumliche Veränderung, sondern eine soziale Veränderung, die sich in der ersten Etage des Quartiers zeigt.

Die Siedlung ist nicht nur eine räumliche Veränderung, sondern eine soziale Veränderung, die sich in der ersten Etage des Quartiers zeigt.

Die Siedlung ist nicht nur eine räumliche Veränderung, sondern eine soziale Veränderung, die sich in der ersten Etage des Quartiers zeigt. Die Siedlung ist nicht nur eine räumliche Veränderung, sondern eine soziale Veränderung, die sich in der ersten Etage des Quartiers zeigt.

Die Siedlung ist nicht nur eine räumliche Veränderung, sondern eine soziale Veränderung, die sich in der ersten Etage des Quartiers zeigt.

Die Siedlung ist nicht nur eine räumliche Veränderung, sondern eine soziale Veränderung, die sich in der ersten Etage des Quartiers zeigt. Die Siedlung ist nicht nur eine räumliche Veränderung, sondern eine soziale Veränderung, die sich in der ersten Etage des Quartiers zeigt.

Die Siedlung ist nicht nur eine räumliche Veränderung, sondern eine soziale Veränderung, die sich in der ersten Etage des Quartiers zeigt.

Die Siedlung ist nicht nur eine räumliche Veränderung, sondern eine soziale Veränderung, die sich in der ersten Etage des Quartiers zeigt. Die Siedlung ist nicht nur eine räumliche Veränderung, sondern eine soziale Veränderung, die sich in der ersten Etage des Quartiers zeigt.

Die Siedlung ist nicht nur eine räumliche Veränderung, sondern eine soziale Veränderung, die sich in der ersten Etage des Quartiers zeigt.

Die Siedlung ist nicht nur eine räumliche Veränderung, sondern eine soziale Veränderung, die sich in der ersten Etage des Quartiers zeigt. Die Siedlung ist nicht nur eine räumliche Veränderung, sondern eine soziale Veränderung, die sich in der ersten Etage des Quartiers zeigt.

