



Kobelthaus

Architektur und Realisierung.

Neubau Einfamilienhaus, Schwanenstrasse, Parz. 2665, 9200 Gossau
für Paul Sevinç & Menta Scheiwiler Sevinç, St.Gallerstr.18, 9200 Gossau

Situation

Dat.: 12. Oktober 2018

Rev.:

Kobel AG, Staatsstrasse 7, 9437 Marbach

Objekt-Nr.:
72478

Plan-Nr.:
00

Masstab:
1 : 500

Gez.:
kma

Tel.: 071 775 85 85

Fax: 071 775 85 86

Mail: info@kobelthaus.ch

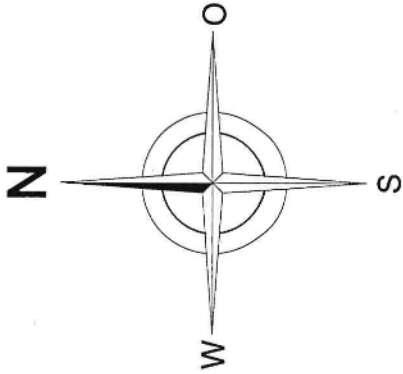
www.kobelthaus.ch

Dieser Plan ist urheberrechtlich geschützt und darf ohne Einwilligung der Kobel AG weder in dieser noch in ähnlicher Weise weiterverwendet werden.

Kobel AG:

KobelAG

Handwerk & Holz



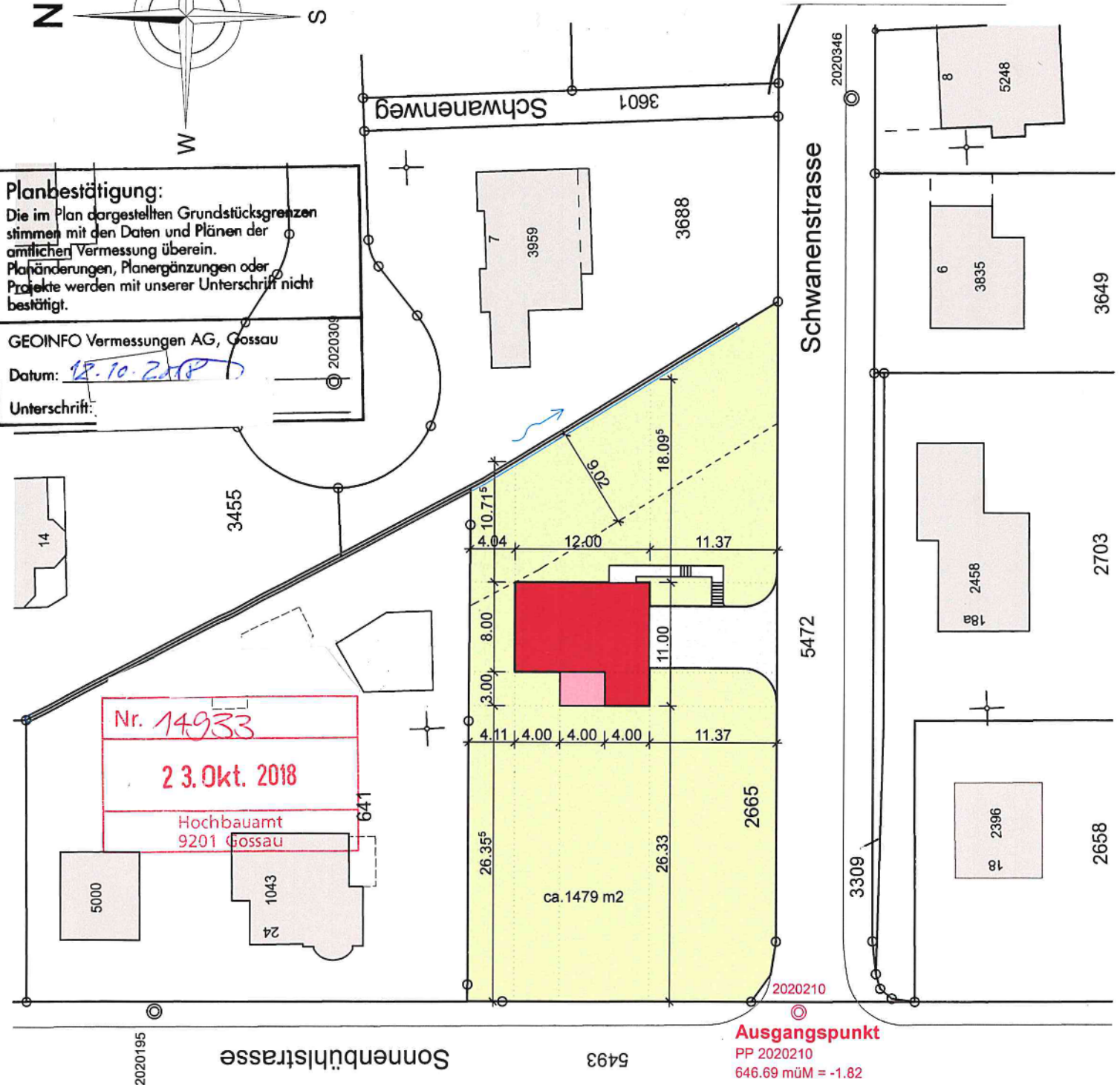
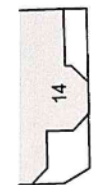
Planbestätigung:

Die im Plan dargestellten Grundstücksgrenzen stimmen mit den Daten und Plänen der amtlichen Vermessung überein. Planänderungen, Planergänzungen oder Projekte werden mit unserer Unterschrift nicht bestätigt.

GEOINFO Vermessungen AG, Gossau

Datum: 12.10.2018

Unterschrift:



Nr. 14933
23. Okt. 2018
Hochbauamt
9201 Gossau

Ausgangspunkt
PP 2020210
646.69 müM = -1.82