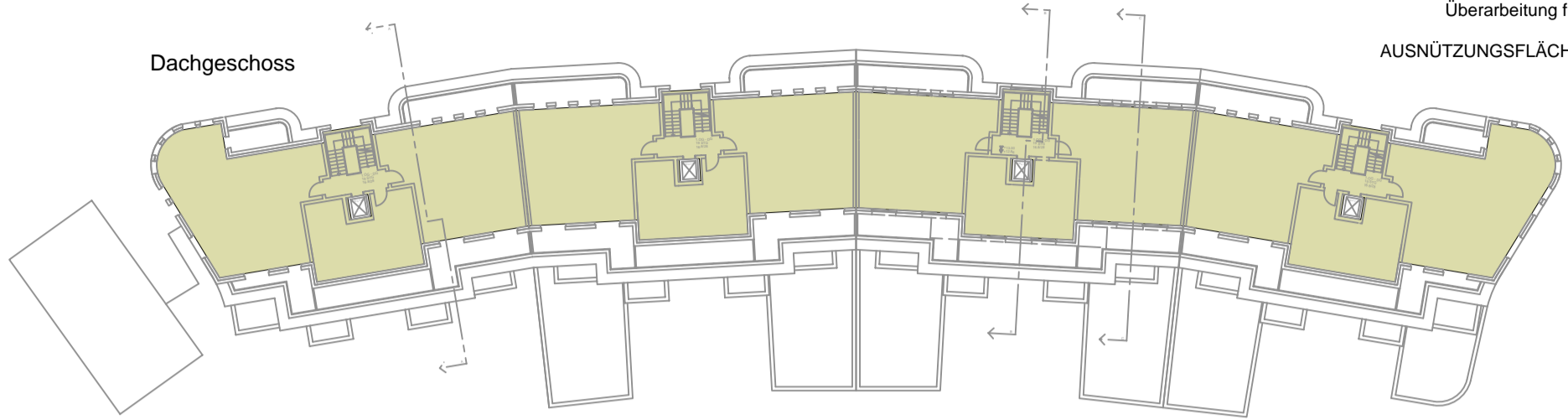




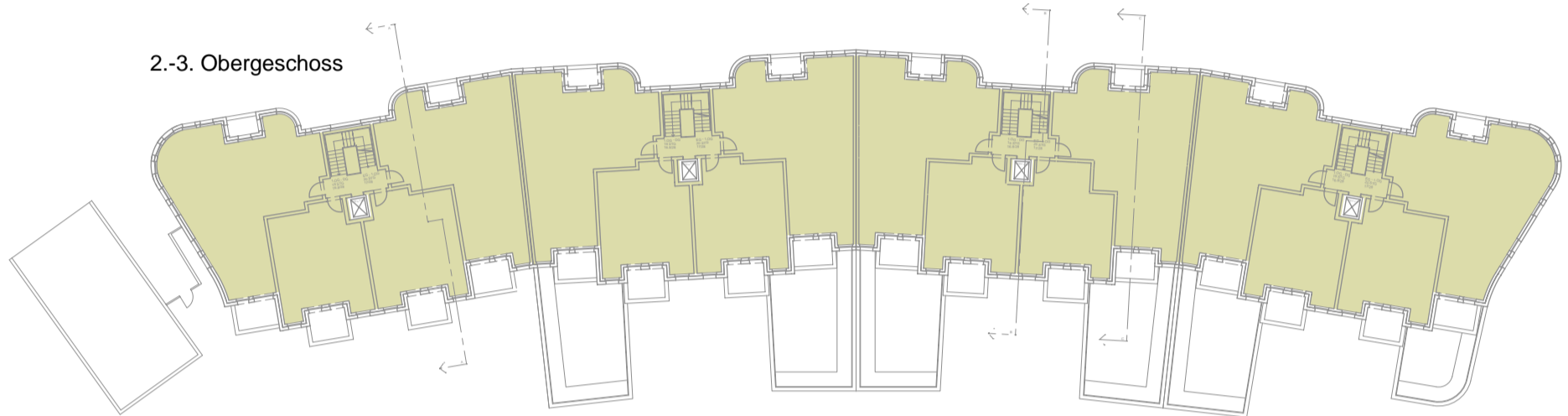
# POSTSTRASSE GOSSAU

ENTWURF GESTALTUNGSPLAN  
Überarbeitung für 22.11.2019

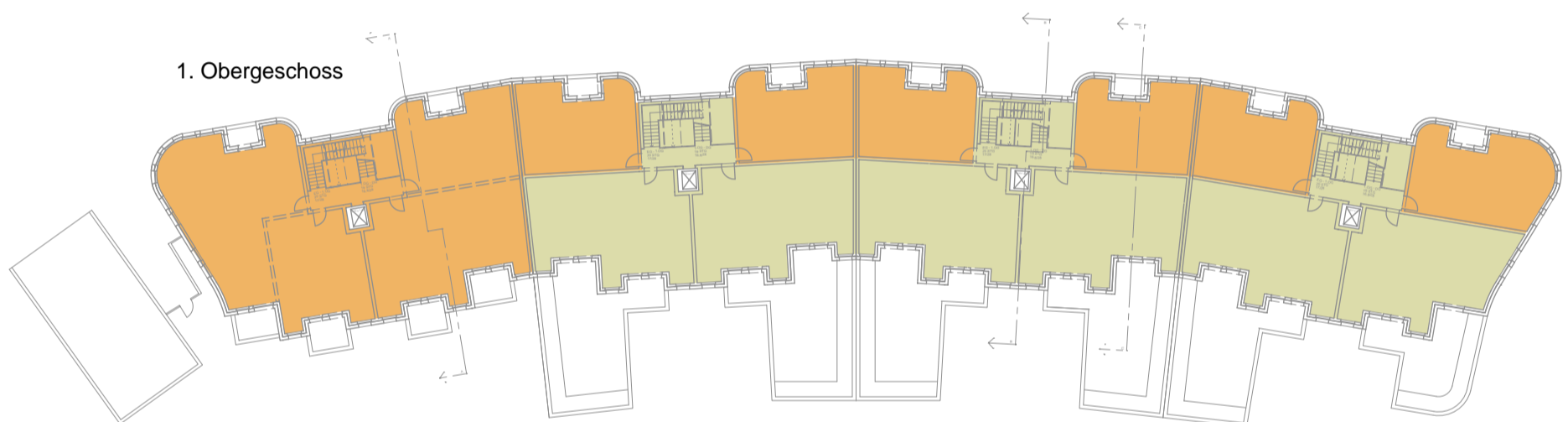
AUSNÜTZUNGSFLÄCHEN - M 1:500



Dachgeschoss



2.-3. Obergeschoss



1. Obergeschoss



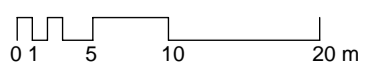
Erdgeschoss

Geschossflächen	
EG (Gewerbe)	1.143 m <sup>2</sup>
EG (Wohnen)	819 m <sup>2</sup>
1.OG (Gewerbe)	768 m <sup>2</sup>
1.OG (Wohnen)	718 m <sup>2</sup>
2. OG	1.485 m <sup>2</sup>
3. OG	1.485 m <sup>2</sup>
DG	1.058 m <sup>2</sup>

Berechnung Geschossfläche/ Ausnutzung  
nach BauG, Art. 61

- Wohnen
- Gewerbe

Geschossfläche gesamt	7.476 m <sup>2</sup>
Gewerbeanteil - soll (25%)	1.869 m <sup>2</sup>
Gewerbeanteil - ist	1.911 m <sup>2</sup>
Differenz soll/ ist	+ 42 m <sup>2</sup>



# POSTSTRASSE GOSSAU

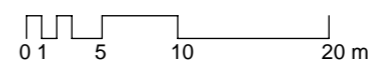
ENTWURF GESTALTUNGSPLAN  
schematische Flächendarstellung  
Überarbeitung für 22.11.2019



- privater Bereich  
252,58 m<sup>2</sup>
  - Spiel- und Begegnungsfläche  
950,79 m<sup>2</sup>
  - Begegnungsfläche  
ggf. anrechenbar zu 50%  
430,09 m<sup>2</sup> / 2 = 215 m<sup>2</sup>
- 7.476 m<sup>2</sup> Geschossfläche gesamt
  - 1.911 m<sup>2</sup> Geschossfläche Gewerbe
  - 
  - 5.565 m<sup>2</sup> anrechenbare GF / 6
  - 
  - 928 m<sup>2</sup> SOLL Spiel- und Begegnungsfläche (BauR Art. 46)
  - ca. 950 m<sup>2</sup> IST

Private Fläche  
252,58 m<sup>2</sup>

Spiel- und Begegnungsfläche  
950,79 m<sup>2</sup>



LAGEPLAN  
M 1:500

## Wohnungsschlüssel

Haus 1	1-Zi	2-Zi	3-Zi	4-Zi	gesamt
EG	-	-	1	1	2
1. OG	-	-	2	-	2
2. OG	-	2	-	2	4
3. OG	-	2	-	2	4
DG	-	1	2	-	3
<b>Wohneinheiten Haus 1</b>	<b>0</b>	<b>5</b>	<b>5</b>	<b>5</b>	<b>15</b>

Haus 2	1-Zi	2-Zi	3-Zi	4-Zi	gesamt
EG	-	-	-	2	2
1. OG	-	-	2	-	2
2. OG	-	2	-	2	4
3. OG	-	2	-	2	4
DG	-	1	2	-	3
<b>Wohneinheiten Haus 2</b>	<b>0</b>	<b>5</b>	<b>4</b>	<b>6</b>	<b>15</b>

Haus 3	1-Zi	2-Zi	3-Zi	4-Zi	gesamt
EG	-	-	-	2	2
1. OG	-	-	2	-	2
2. OG	-	2	-	2	4
3. OG	-	2	-	2	4
DG	-	1	2	-	3
<b>Wohneinheiten Haus 3</b>	<b>0</b>	<b>5</b>	<b>4</b>	<b>6</b>	<b>15</b>

Haus 4	1-Zi	2-Zi	3-Zi	4-Zi	gesamt
EG	-	-	-	-	0
1. OG	-	-	-	-	0
2. OG	-	2	-	2	4
3. OG	-	2	-	2	4
DG	-	1	2	-	3
<b>Wohneinheiten Haus 4</b>	<b>0</b>	<b>5</b>	<b>2</b>	<b>4</b>	<b>11</b>

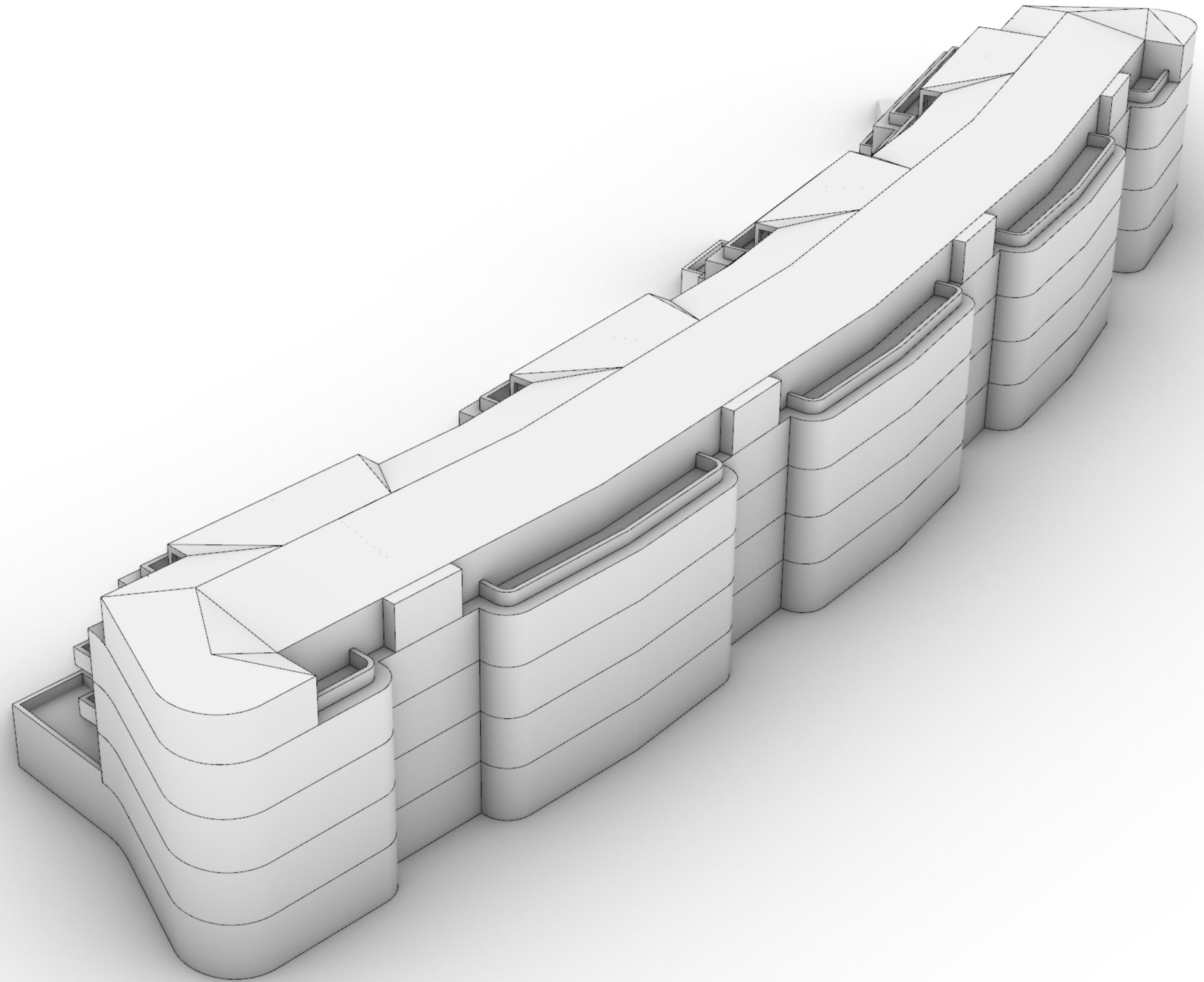
  

<b>Wohneinheiten gesamt</b>	<b>0</b>	<b>20</b>	<b>15</b>	<b>21</b>	<b>56</b>
-----------------------------	----------	-----------	-----------	-----------	-----------

# POSTSTRASSE GOSSAU

ENTWURF GESTALTUNGSPLAN  
Überarbeitung für 22.11.2019

VOLUMENMODELL  
ANSICHT VON NORDEN

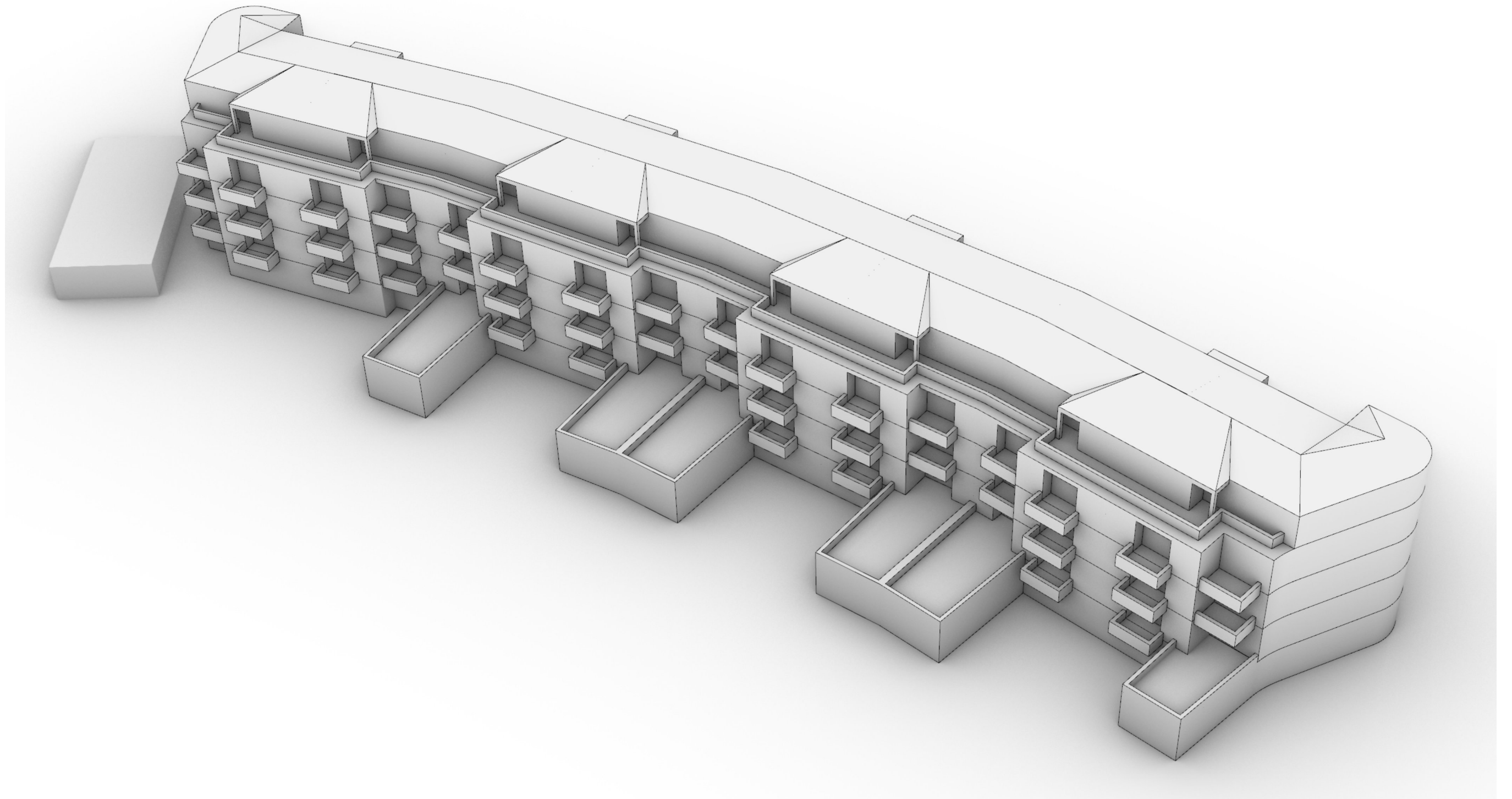


BETONUNG GEBÄUDEABSCHLUSS

# POSTSTRASSE GOSSAU

ENTWURF GESTALTUNGSPLAN  
Überarbeitung für 22.11.2019

VOLUMENMODELL  
ANSICHT VON SÜDEN

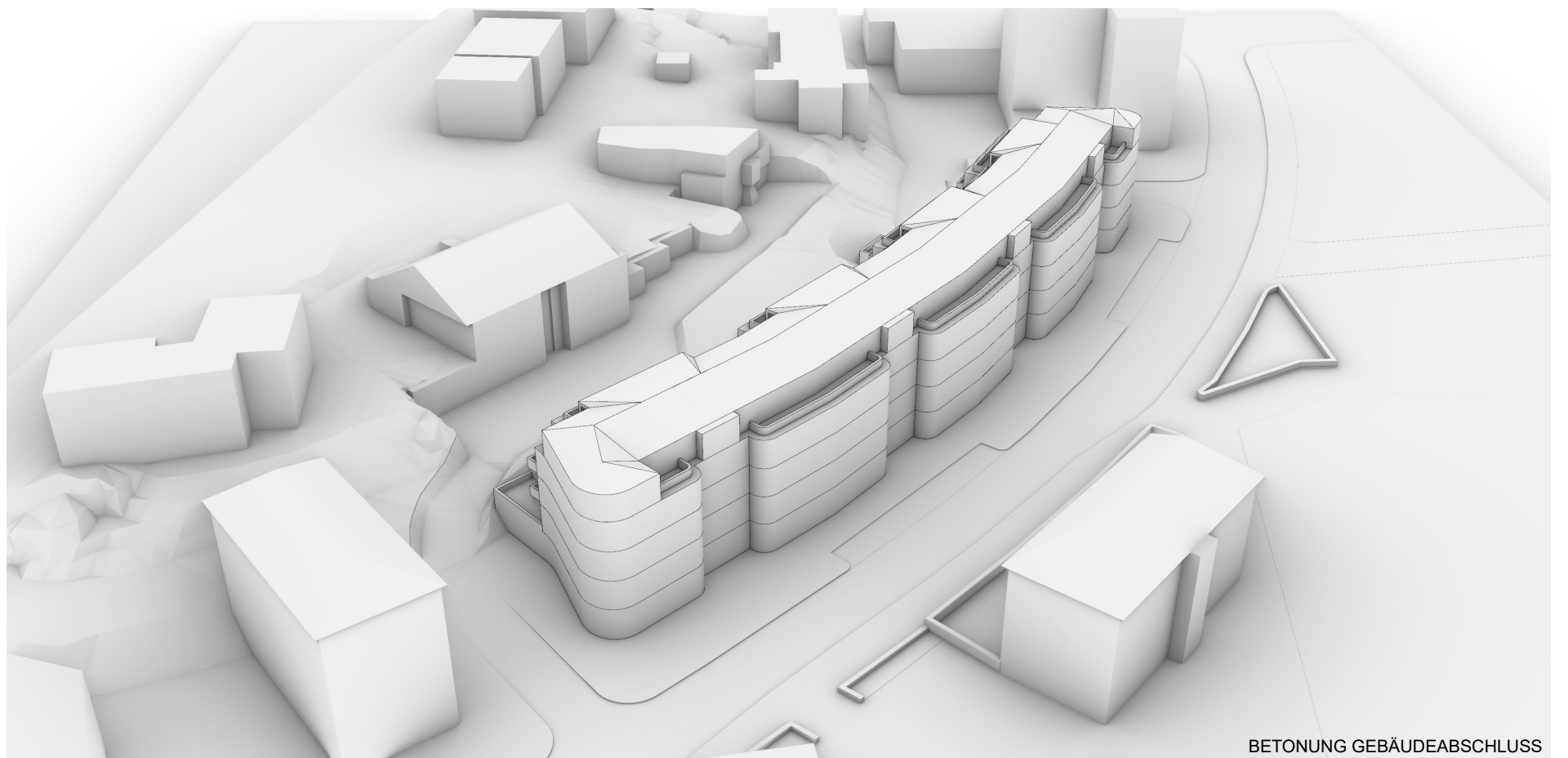
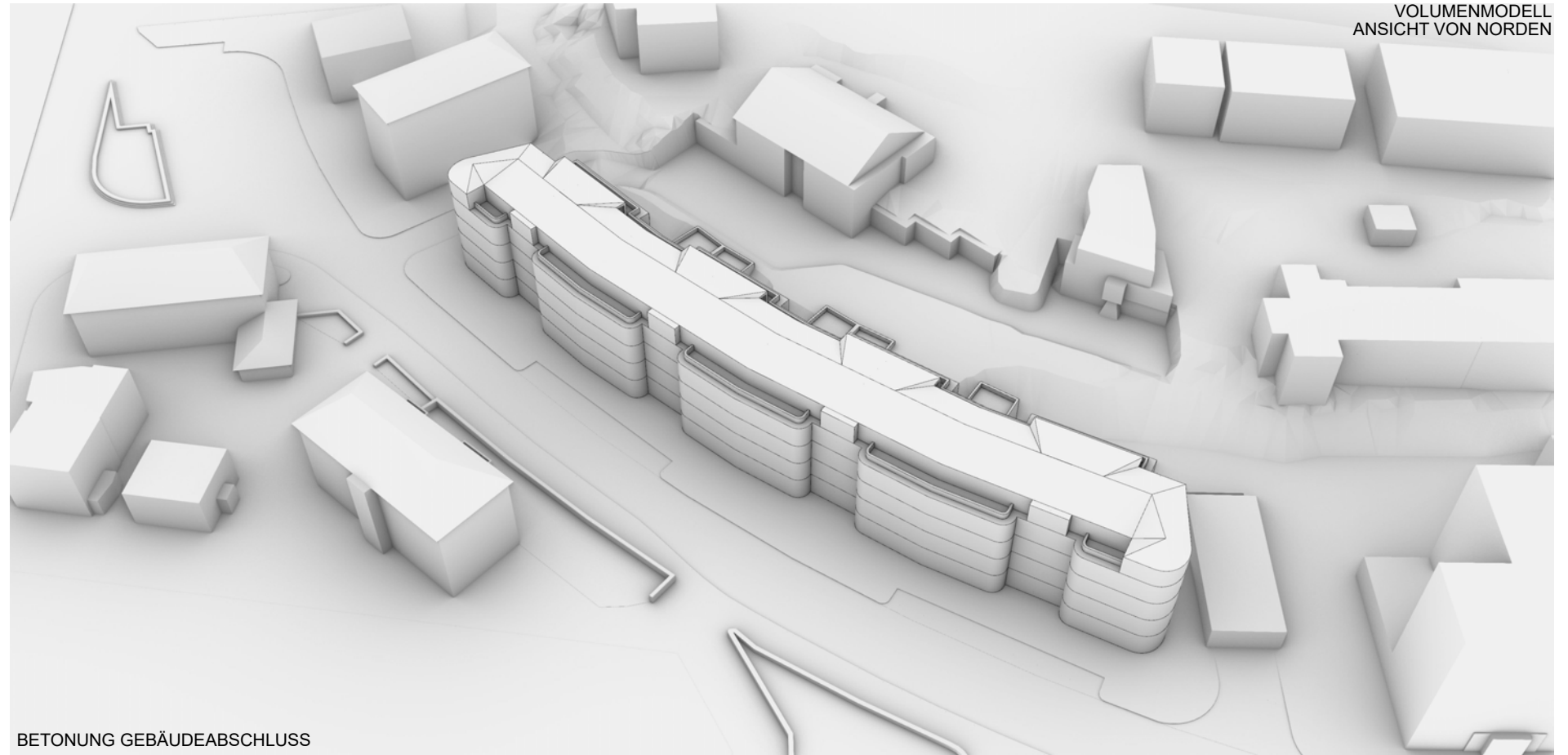


BETONUNG GEBÄUDEABSCHLUSS

# POSTSTRASSE GOSSAU

ENTWURF GESTALTUNGSPLAN  
Überarbeitung für 22.11.2019

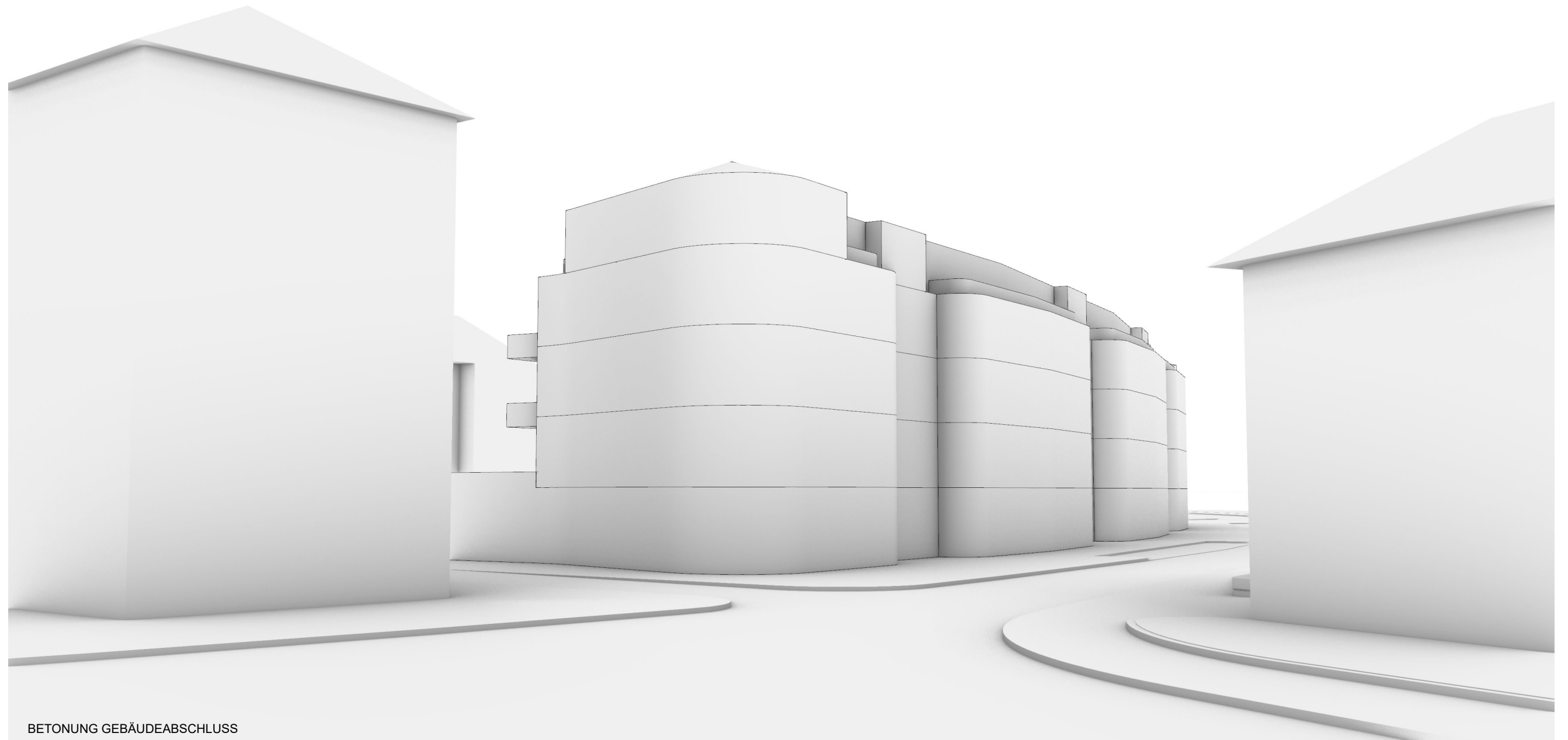
VOLUMENMODELL  
ANSICHT VON NORDEN



# POSTSTRASSE GOSSAU

ENTWURF GESTALTUNGSPLAN  
Überarbeitung für 22.11.2019

VOLUMENMODELL  
ANSICHT VON NORDOSTEN



BETONUNG GEBÄUDEABSCHLUSS

# POSTSTRASSE GOSSAU

ENTWURF GESTALTUNGSPLAN  
Überarbeitung für 22.11.2019



# POSTSTRASSE GOSSAU

ENTWURF GESTALTUNGSPLAN  
Überarbeitung für 22.11.2019



# POSTSTRASSE GOSSAU

ENTWURF GESTALTUNGSPLAN  
Überarbeitung für 22.11.2019



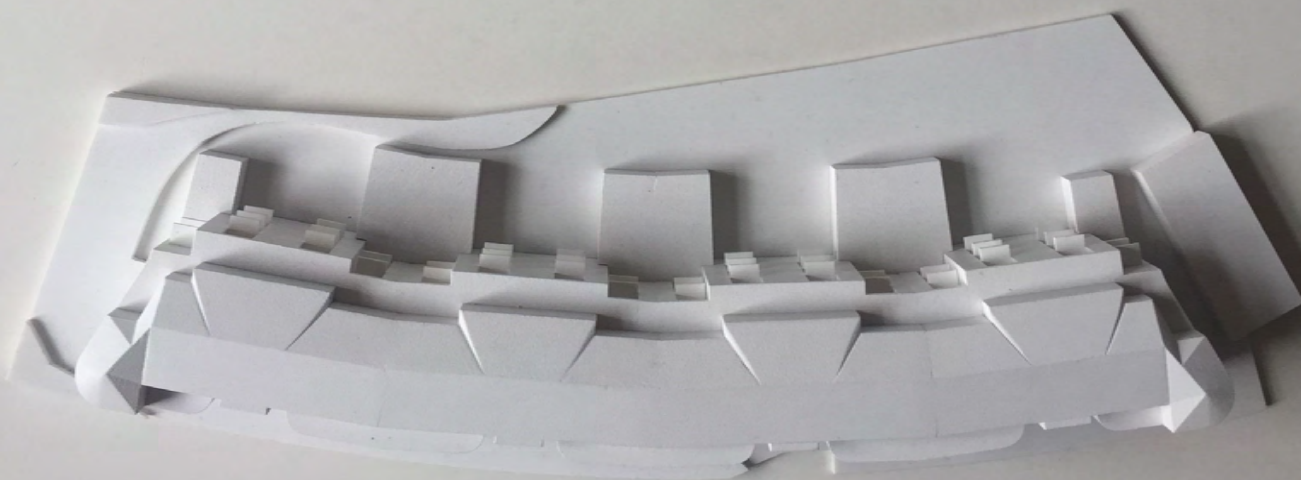
# POSTSTRASSE GOSSAU

ENTWURF GESTALTUNGSPLAN  
Überarbeitung für 22.11.2019

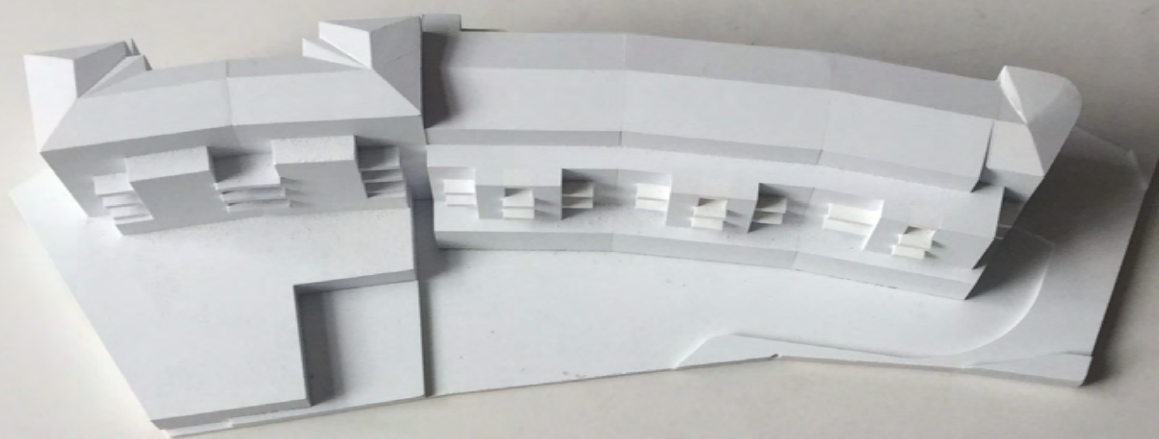
MODELLFOTOS - GEGENÜBERSTELLUNG



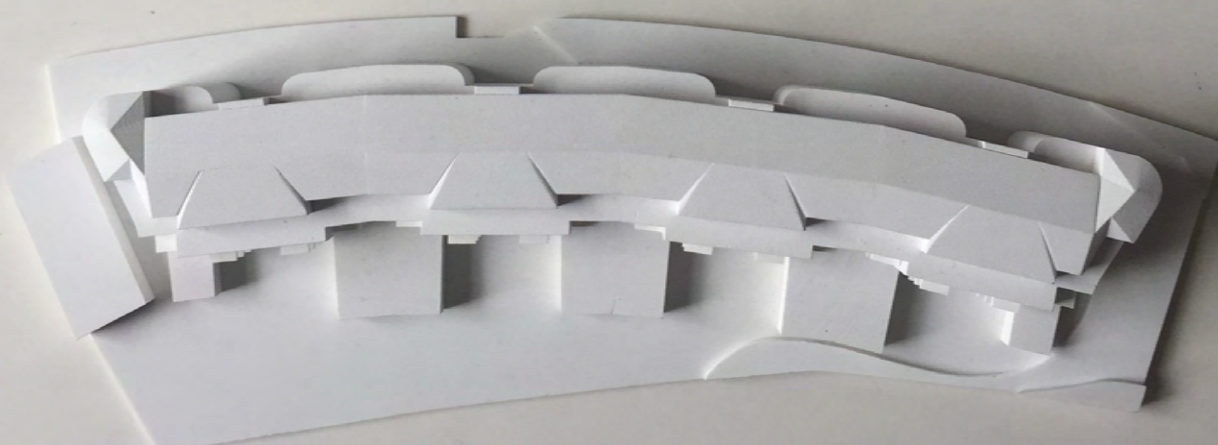
Stand 2016



Stand 2019



Stand 2016

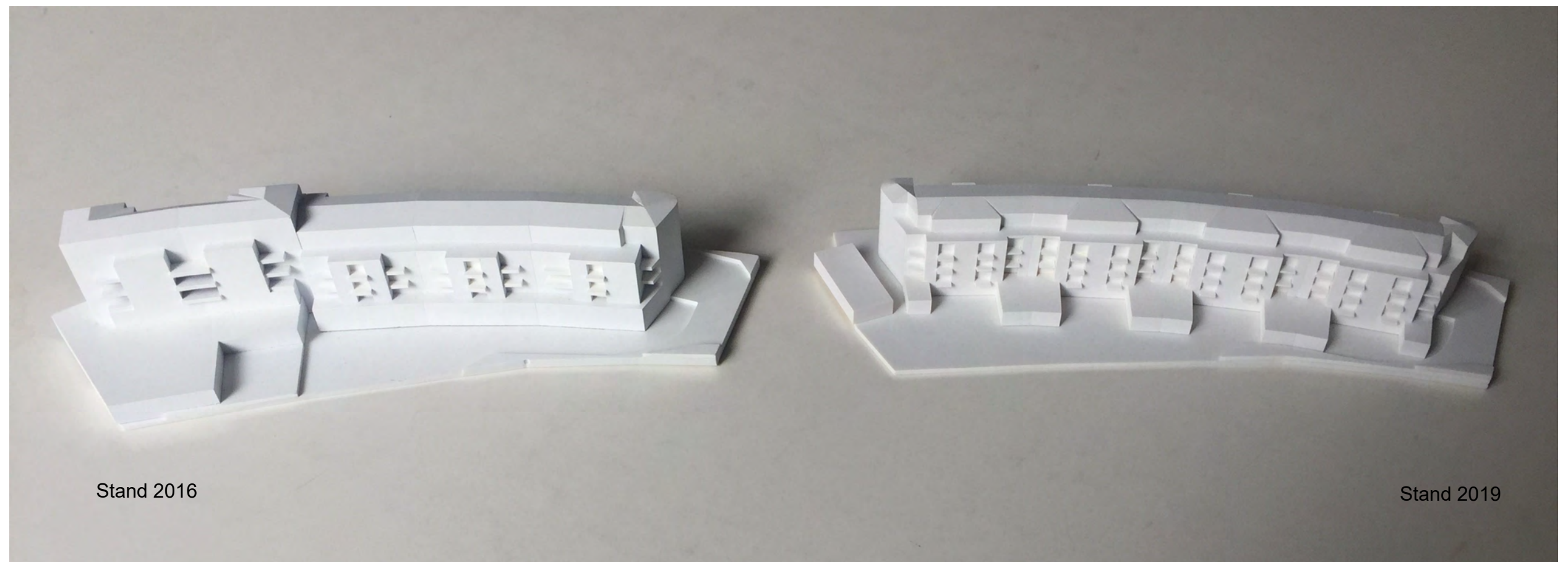
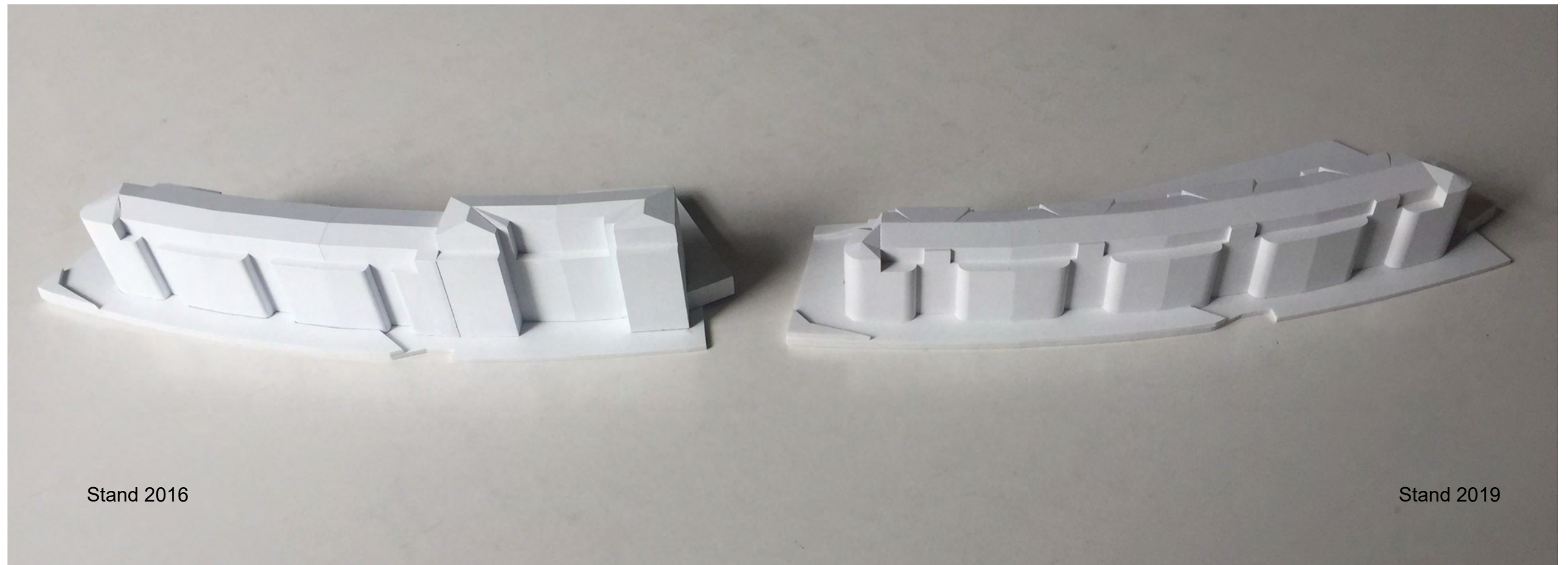


Stand 2019

# POSTSTRASSE GOSSAU

ENTWURF GESTALTUNGSPLAN  
Überarbeitung für 22.11.2019

MODELLFOTOS - GEGENÜBERSTELLUNG



# POSTSTRASSE GOSSAU

ENTWURF GESTALTUNGSPLAN  
Überarbeitung für 22.11.2019

MODELLFOTOS - GEGENÜBERSTELLUNG

