





Gähler Flühler Architekten

Zürcher Strasse 45
CH-9000 St. Gallen
T 071 274 22 00
www.gffarch.ch
mail@gffarch.ch

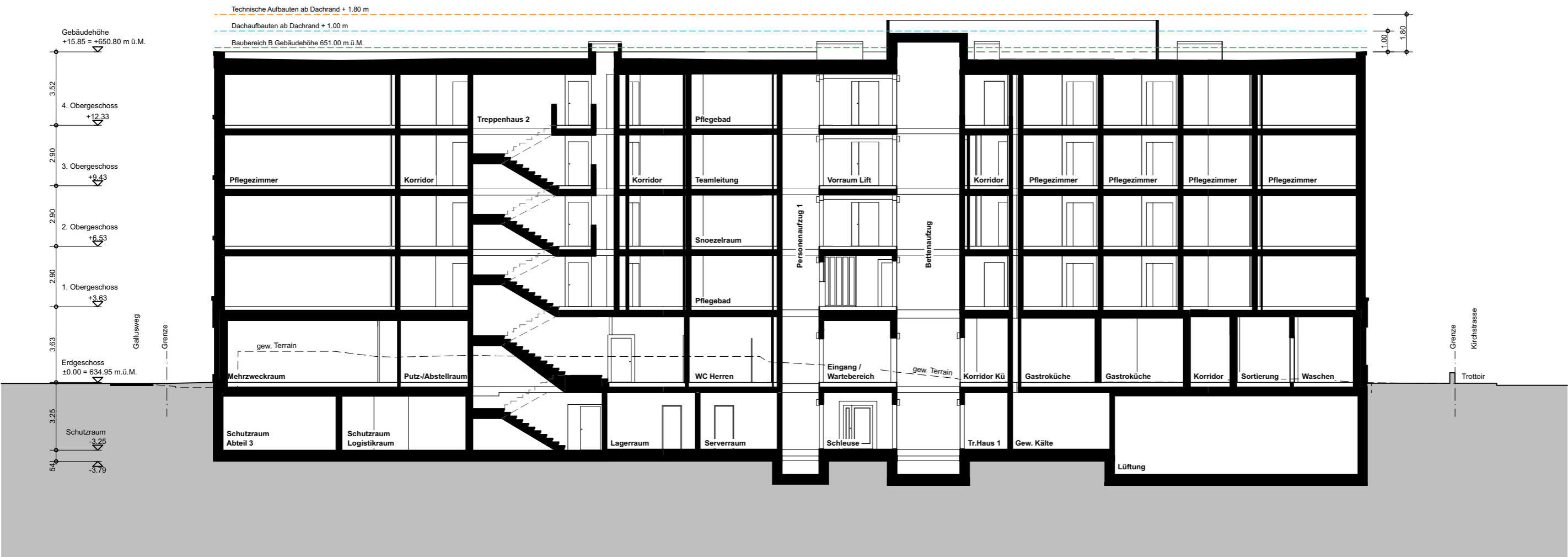
Bauobjekt:
Neubau Alterszentrum
Fürstenland
CH-9200 Gossau

Bauherr:
Sana Fürstenland AG
Schwalbenstrasse 3
CH-9200 Gossau

Plan-Nr: 388-0317
Format: A3
Mst: 1:200
Gez: cr
Dat: 30.09.2022
Rev:













Pflegezentrum

Pflegewohnen

Südfassade



Pflegezentrum

Westfassade

Zürcher Strasse 45
CH-9000 St. Gallen
T 071 274 22 00
www.gffarch.ch
mail@gffarch.ch

Bauobjekt:
Neubau Alterszentrum
Fürstenland
CH-9200 Gossau

Bauherr:
Sana Fürstenland AG
Schwalbenstrasse 3
CH-9200 Gossau

Plan-Nr: 388-0125
Format: A3
Mst: 1:200
Gez: cr
Dat: 30.09.2022
Rev:



Pflegewohnen

Pflegezentrum

Nordfassade



Pflegezentrum

Tiefgarage

Pflegezentrum

Querschnitt / Ostfassade Pflegezentrum



Querschnitt / Westfassade Pflegewohnen



Ostfassade