

Sondernutzungsplan Andwilerstrasse - Tannenstrasse

Nach Art. 25 PBG: Besondere Bauweise

21. Januar 2019
Massstab 1:1'000

Entwurf für Mitwirkungsverfahren nach Art. 34 Planungs- und Baugesetz

_____ am
vom Stadtrat erlassen

_____ am
Stadtrat

_____ am
Stadtpräsident

_____ am
Stadtschreiber

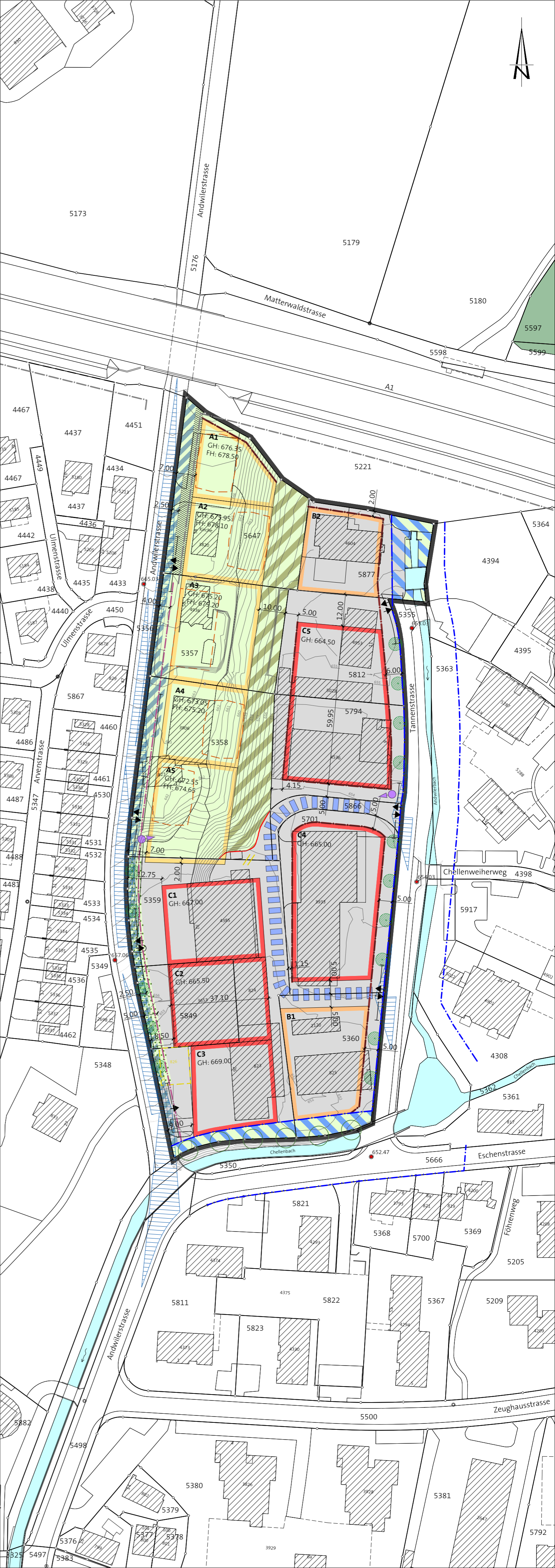
_____ am
öffentliche Auflage

_____ am
Vom Amt für Raumentwicklung und Geoinformation genehmigt
Der Amtsleiter

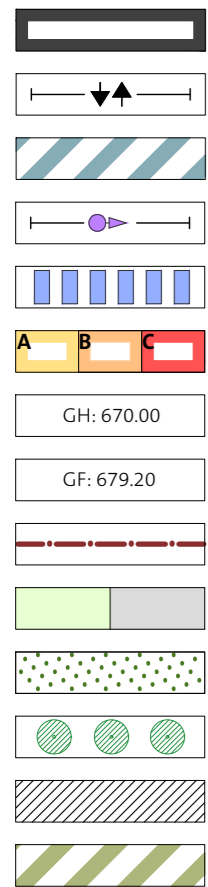


Stritmatter Partner AG | Vadianstrasse 37 | 9001 St. Gallen
T 071 222 43 43 | F 071 222 26 09
www.strittmatter-partner.ch | info@strittmatter-partner.ch

430\021\410\02\SNP_Andwilerstrasse_E_190827.dwg, Mer-Mbe-bsu/om/boz/seb

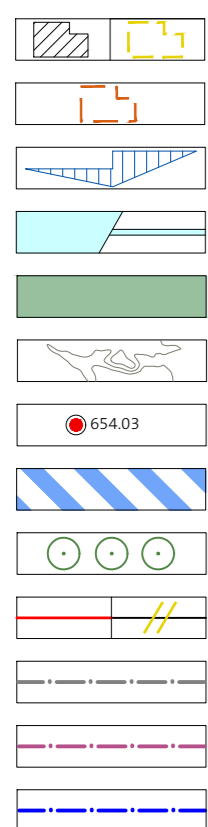


Festlegungen



	BVo
[Symbol]	Geltungsbereich Art. 1
[Symbol]	Anschlusspunkt interne Erschliessung Art. 3
[Symbol]	Bereich Pfortneranlage Gehweg Bushaltestelle Art. 5
[Symbol]	Bereich Richtungspunkt Fussweg Art. 6
[Symbol]	Bereich Notzufahrt Art. 7
[Symbol]	Baubereich A - C Art. 8-11
[Symbol]	Maximale Gebäudehöhe in m ü. M. Art. 8
[Symbol]	Maximale Firsthöhe in m ü. M. Art. 8
[Symbol]	Baulinie für Bauten gemäss Art. 29 PBG Art. 8
[Symbol]	Allg. Umgebungsfläche Allg. Betriebsfläche Art. 14
[Symbol]	Bereich Grünraum «Andwilerstrasse» Art. 15
[Symbol]	Baumreihe, neu Art. 15/18
[Symbol]	Bereich Lärmschutz Art. 15
[Symbol]	Bereich Grünraum «Böschung» Art. 17

Hinweise



[Symbol]	Baute, bestehend Baute, abzubauen
[Symbol]	Mögliche Bebauung Baubereiche A
[Symbol]	Sichtfeld gemäss SN VSS 640 273a
[Symbol]	Gewässer, offen
[Symbol]	Wald
[Symbol]	Höhenkurve (Äquidistanz: 0.5 m)
[Symbol]	Höhenfixpunkt in m ü. M.
[Symbol]	Gewässerraum
[Symbol]	Geschützte Baumreihe (Objektnr. 69)
[Symbol]	Parzelle, projektiert aufzuheben
[Symbol]	Baulinie Nationalstrasse (BLP Wildhaus-Ellenberg)
[Symbol]	Strassenabstand Andwilerstrasse
[Symbol]	Baulinie Gewässerraum gemäss SNP Andwilerbach und Chellenbach