



Stadtrat
Bahnhofstrasse 25
9201 Gossau
Tel. 071 388 41 11



Beilageplan

Mühlibach Arnegg, Abschnitt Mülmoosweg bis Gemeindegrenze Andwil

Entwurf für Mitwirkungsverfahren nach Art. 34 Planungs- und Baugesetz

Fruchtfolgefleichen für Festlegung Gewässerraum

Situation 1:1'000

vom Stadtrat beschlossen am

Stadtpräsident

Öffentlich aufgelegt von / bis

Stadtschreiber

Genehmigt vom Amt für Raumentwicklung und Geoinformation am

Der Amtsleiter

Projekt:

GM	RO	24.07.2020	2019-434.02
Gez.	Kontr.	Datum	Plan Nr.

Änderungen:

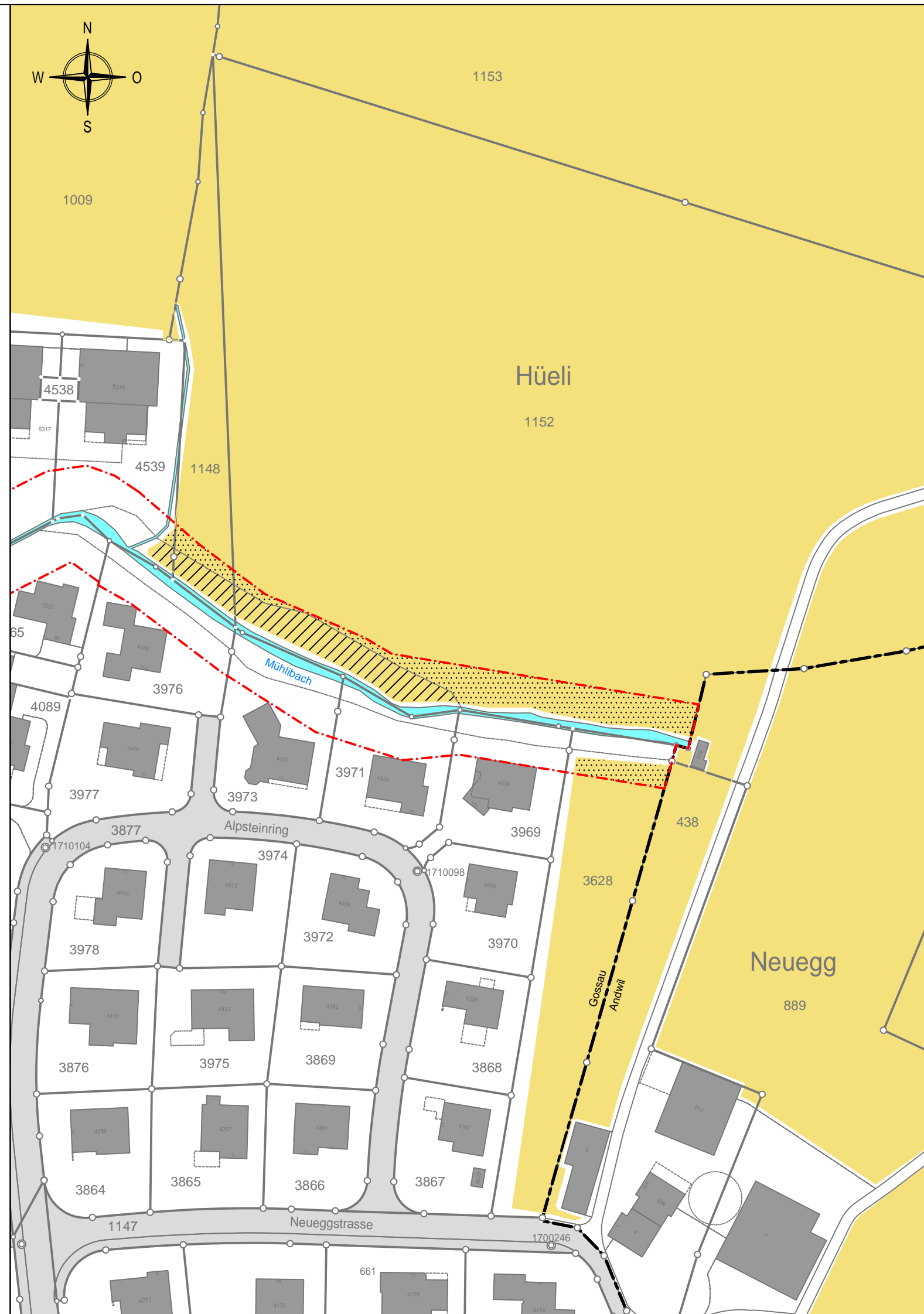
			Reg. Nr.



Tiefbauamt
Bahnhofstrasse 25
9201 Gossau SG
Tel. 071 388 43 90



			640X300
Gez.	Kontr.	Datum	Plangrösse



Legende

- Baulinie Gewässerraum
- Bestehende Fruchtfolgefleichen (FFF)
- Böden, die weiterhin FFF-Qualität haben (687 m²)
- Effektiver Verlust von Böden mit FFF-Qualität (442 m²)
- Bauten
- Klassierte Verkehrsflächen
- Gemeindegrenze Gossau-Andwil
- Offene Gewässer
- Eingedolte Gewässer / Strassendurchlässe