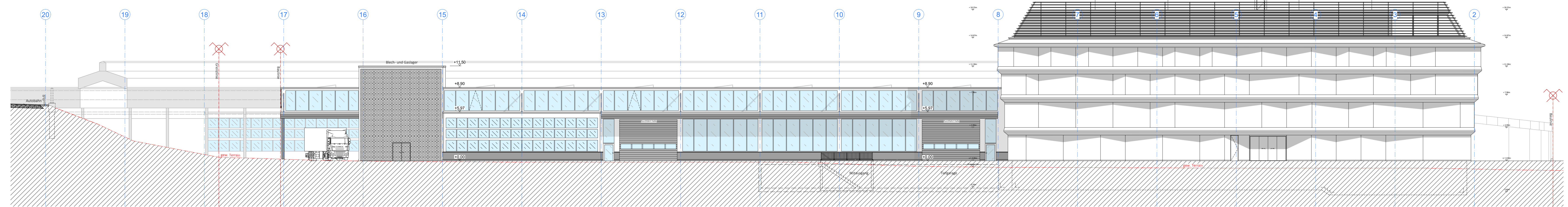
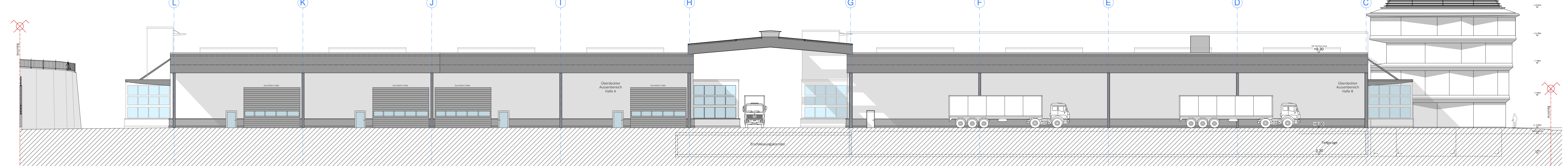


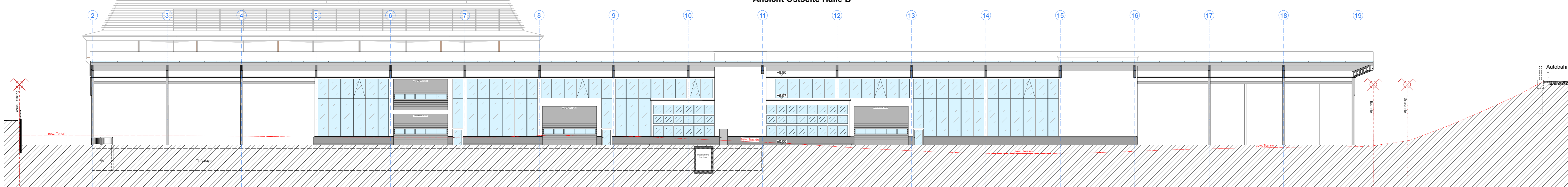
Ansicht Westseite Halle B



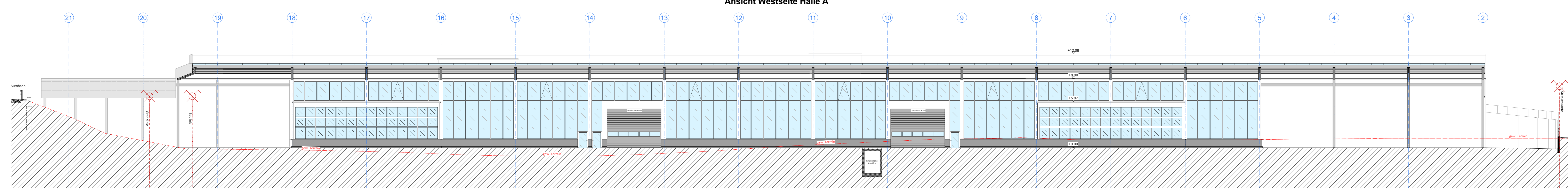
Ansicht Nordseite



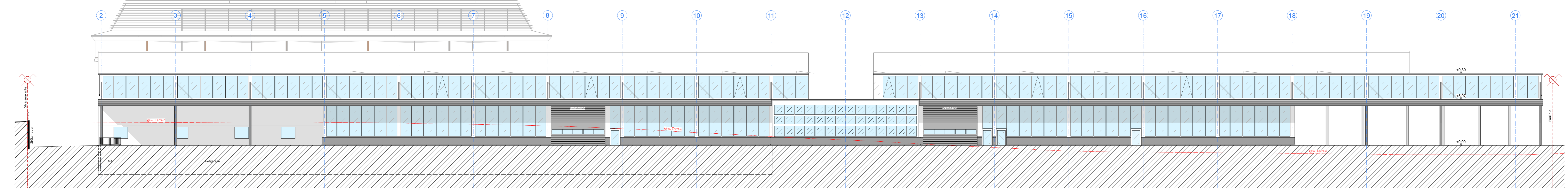
Ansicht Ostseite Halle B



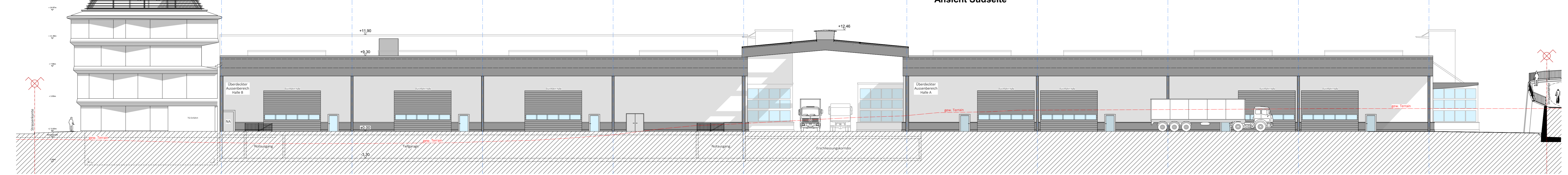
Ansicht Westseite Halle A



Ansicht Ostseite Halle A



Ansicht Südseite



Planungs- und Änderungs-Index

Index	Datum	Änderung
1		
2		
3		
4		
5		
6		
7		
8		
9		
10		
11		
12		
13		
14		
15		
16		
17		
18		
19		
20		

Bauherrschaft: *F. W.*

Architekt Waldburger + Partner AG: *Waldburger*

Architekt Ammann + Koller AG: *A. K.*

± 0.00 = 629.50 Meter über Meer = Ok Fertig Hallenboden

613 BAUEINGABE

Neubau Aepli Metallbau AG Sommerau Nord 9200 Gossau

AEPLI Metallbau	Bauherrschaft: Aepli Invest AG Industriestrasse 15 CH - 9200 Gossau	+41-(0)71 388 82 82 roman.aepli@aepli.ch
gantebeln Partner	Baumanagement: Gantenbein + Partner AG Rosenbergstrasse 32 CH - 9000 St. Gallen	+41-(0)71 288 30 81 rolf@gantenbein-partner.ch
Waldburger Partner	Architekt Bürogebäude: Waldburger + Partner AG Obstmarkt 7 CH - 9100 Herisau	+41-(0)71 351 57 04 pw@waldburger-partner.ch
AMMANN KOLLER	Architekt Produktionshallen: Ammann + Koller AG St. Gallerstrasse 244 CH - 9200 Gossau	+41-(0)71 388 80 60 sauer@ammann-koller.ch

Baubeschnitt: **Fassadenansichten**

Datum: 28.11.19
Plan - Nr: BP 006
Plangr.: 0.76 m² / 126 / 60

Rev. am: 08.09.2020

Massstab: 1:200
Gezeichnet: A.M.
QR Code Aktualitäts-Check