

Gemeinde Gossau

1 : 500

Die Nutzung dieses Planes für gewerbliche Zwecke und für Veröffentlichungen ist bewilligungspflichtig.

Grundstücke mit unterstrichener Nummer sind grundbuchlich noch nicht erledigt (Bsp. 1854)

Ausgabedatum: 18.01.2016



Auszug aus der amtlichen Vermessung

GEOINFO AG

Geo-IT und Vermessung
Lindenwiesstrasse 12 9201 Gossau
Tel: 071 388 85 85 Fax: 071 388 85 90

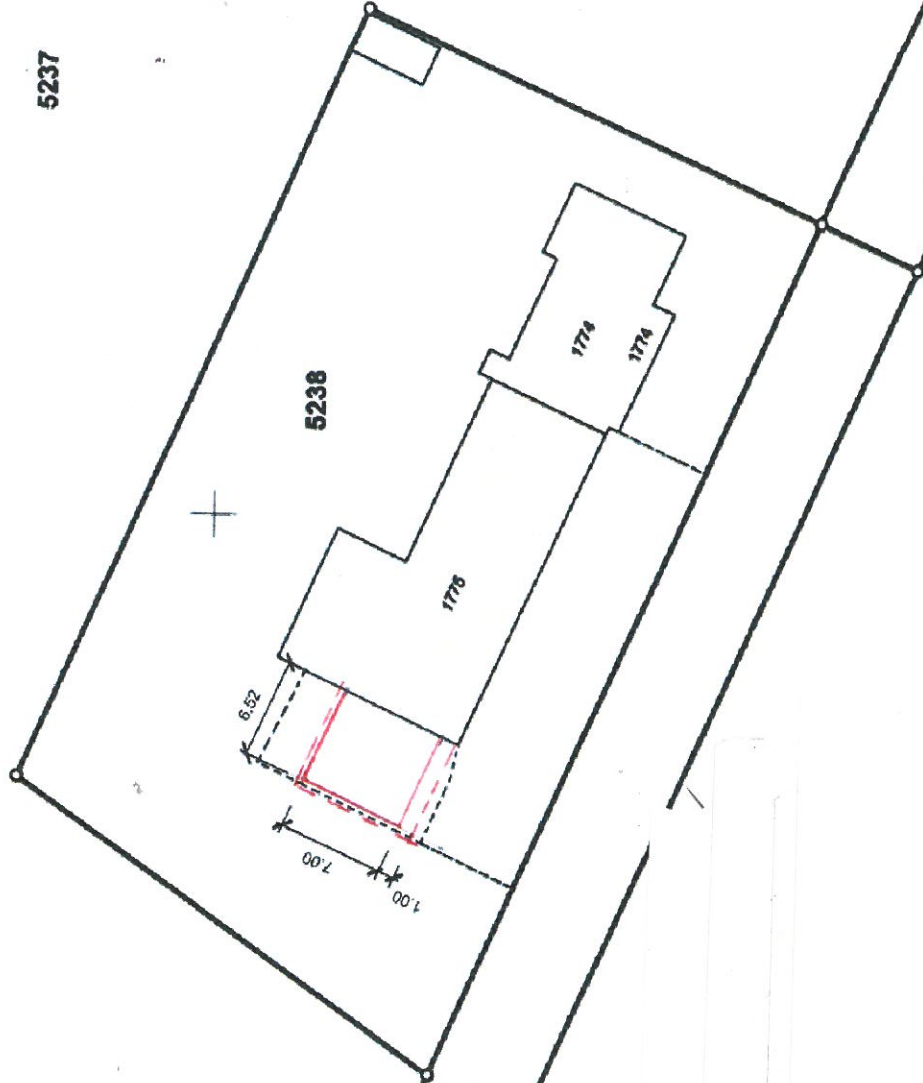


734'750

734'800

734'850

5237



Nr.	<u>14185</u>
	14. März 2016
	Hochbauamt 9201 Gossau

LEGENDE: **BESTEHEND**

5254

NEUBAU

253'950

1580388

006'900