



Stadtrat
Bahnhofstrasse 25
9201 Gossau
Tel. 071 388 41 11
Fax 071 229 13 37
info@stadtgossau.ch
www.stadtgossau.ch



Beilagepläne zum Sondernutzungsplan Bedastrasse - Abendruh

Inhalt:

- Konzeptplan Umgebungsgestaltung 1. und 2. Etappe 1:300
- Situation 1:500
- Grundriss Untergeschoss 1:400
- Grundriss Erdgeschoss 1:400
- Grundriss 1. Obergeschoss 1:400
- Grundriss 2. Obergeschoss 1:400
- Grundriss 3. Obergeschoss 1:400
- Grundriss 4. Obergeschoss 1:400
- Dachaufsicht 1:400
- Schnitte 1:400
- Fassaden Gebäude D 1:400
- Fassaden Gebäude E 1:400

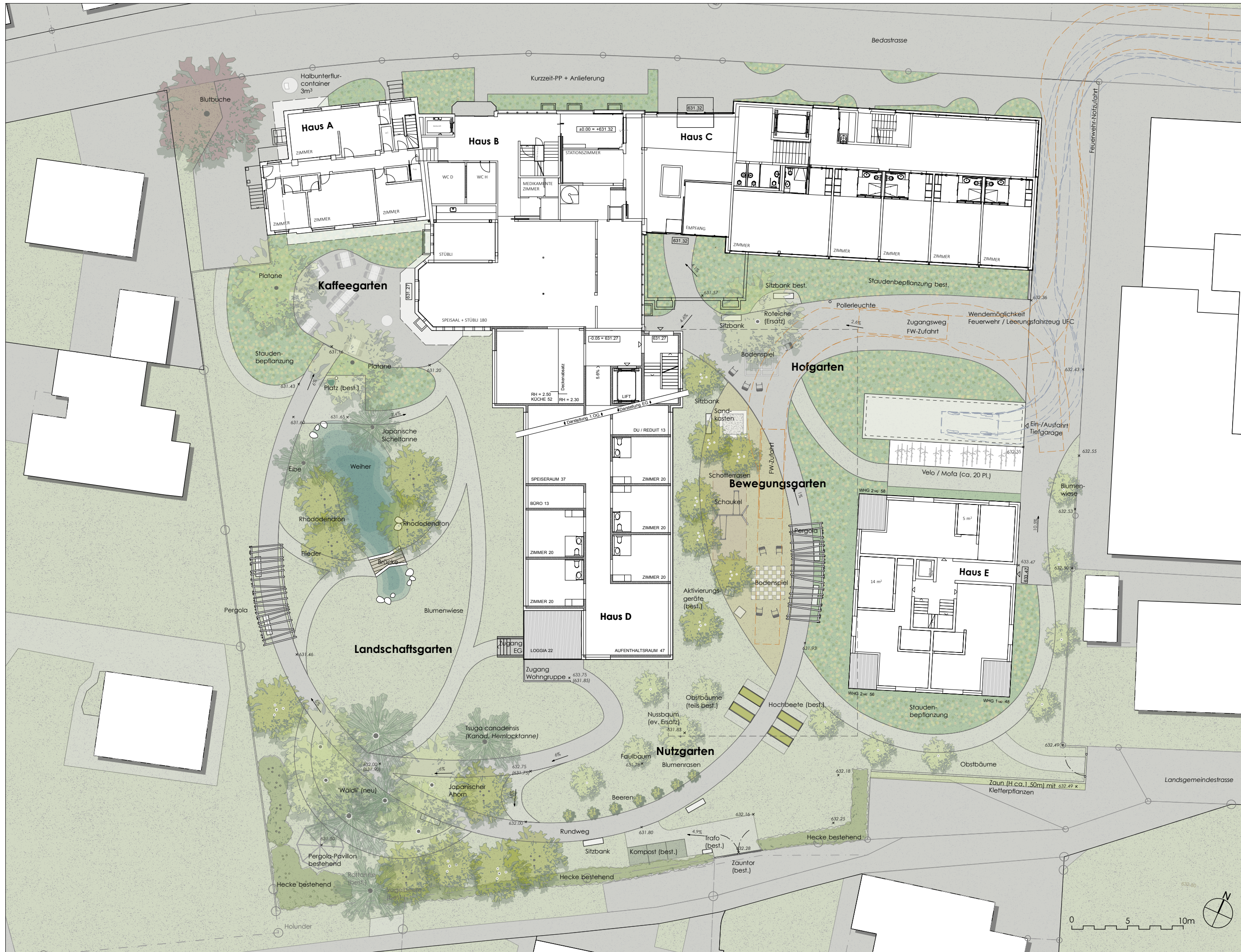
11. September 2019

Architektur Schällibaum Ingenieure und Architekten, Ebnaterstrasse 143, 9630 Wattwil
Landschaftsarchitektur Pauli | Stricker GmbH, Spisergasse 7, 9000 St.Gallen
Bauherrschaft Immobilien Renn AG, Bedastrasse 19/21, 9200 Gossau
Planung ERR Raumplaner AG, Teufener Strasse 19, 9001 St.Gallen

+41 (0)71 987 60 90
+41 (0)71 223 55 02
+41 (0)71 388 16 18
+41 (0)71 227 62 62



Altersheim Abendruh, Gossau		Etappe 1		Projektverfasser / Landschaftsarchitektur: Pauli Stricker GmbH Landschaftsarchitekten BSLA Spisergasse 7 CH 9000 St. Gallen T +41 (0)71 223 55 02 mail@pauli-la.ch www.paulistricker.ch	
Konzeptplan Umgebungsgestaltung		Bauplan / Grundeigentümer: Immobilien Renn AG Bedastrasse 16 9200 Gossau		Architektur: Schällibaum AG Ingenieure und Architekten 9630 Wattwil	
Projekt-Nr.: 1802	Plan-Nr.: 30.01_E1	Plangröße: 1:300	Din A3	Gep./Gez.: st/tr	
Datum: 15.08.2019					



Altersheim Abendruh, Gossau
Konzeptplan Umgebungsplanung

Projekt-Nr.: 1802
 Plan-Nr.: 30.01_E2
 Datum: 15.08.2019

Plangröße: Din A3
 Massstab: 1:300
 Gep./Gez.: st/tr

Bauherr / Grundeigentümer:
 Immobilien Renn AG
 Bedastrasse 16
 9200 Gossau

Etappe 2

Architektur:
 Schällibaum AG
 Ingenieure und Architekten
 9630 Wattwil

Projektverfasser / Landschaftsarchitektur:
Pauli | Stricker GmbH Landschaftsarchitekten BSLA
 Spisergasse 7
 CH 9000 St.Gallen
 T +41 (0)71 223 55 02
 mail@pauli-la.ch
 www.pauli-stricker.ch



Erweiterung Altersheim Abendruh, Bedastrasse 19/21, 9200 Gossau
 Immobilien Renn AG, Bedastrasse 16, 9200 Gossau

Situation 1:500

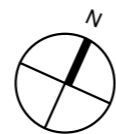
VORPROJEKT SNP

Seite 1 PlanNr. 17223_128

Datum 15.08.2019 / gda

1 cm = 4 m

0 2 4 6 8 10 15 20 m



Schällibaum AG Ingenieure und Architekten
 Ebnaterstrasse 143, 9630 Wattwil



Erweiterung Altersheim Abendruh, Bedastrasse 19/21, 9200 Gossau
 Immobilien Renn AG, Bedastrasse 16, 9200 Gossau

Untergeschoss 1:400

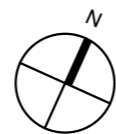
VORPROJEKT SNP

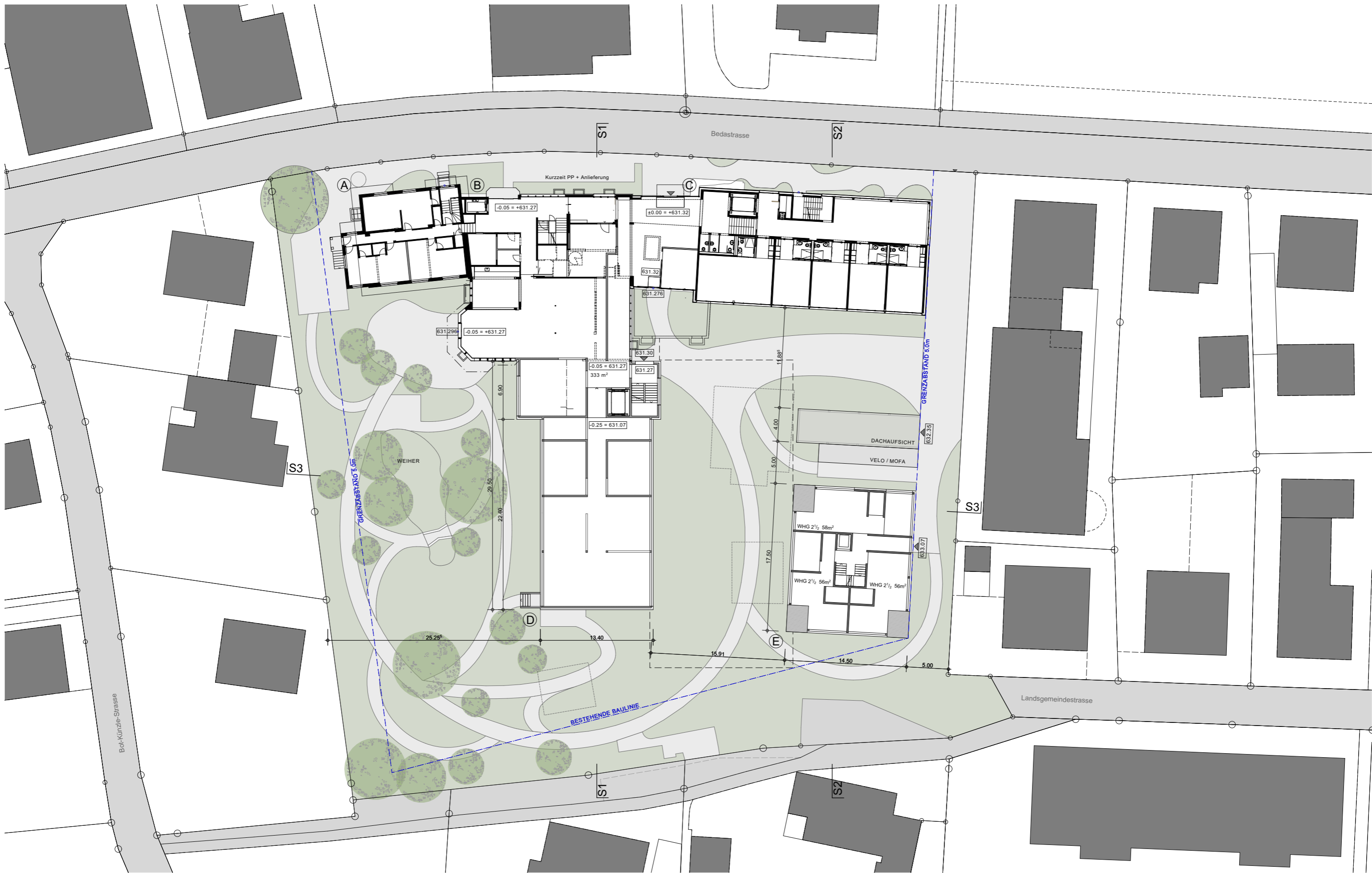
Seite 2 PlanNr. 17223_129

Datum 15.08.2019 / gda

1 cm = 4 m

0 2 4 6 8 10 15 20 m



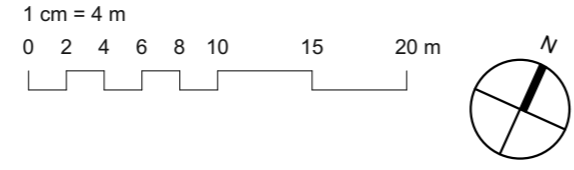


Erweiterung Altersheim Abendruh, Bedastrasse 19/21, 9200 Gossau
 Immobilien Renn AG, Bedastrasse 16, 9200 Gossau

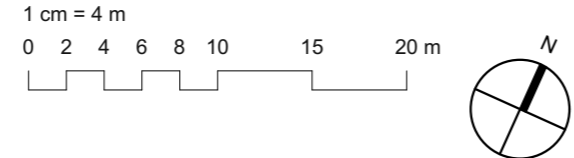
Erdgeschoss 1:400
VORPROJEKT SNP

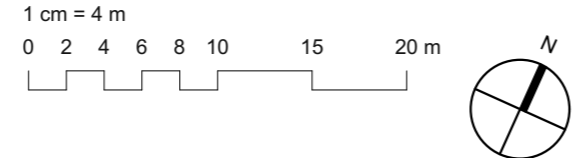
Seite 3 PlanNr. 17223_130

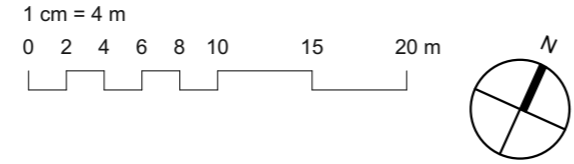
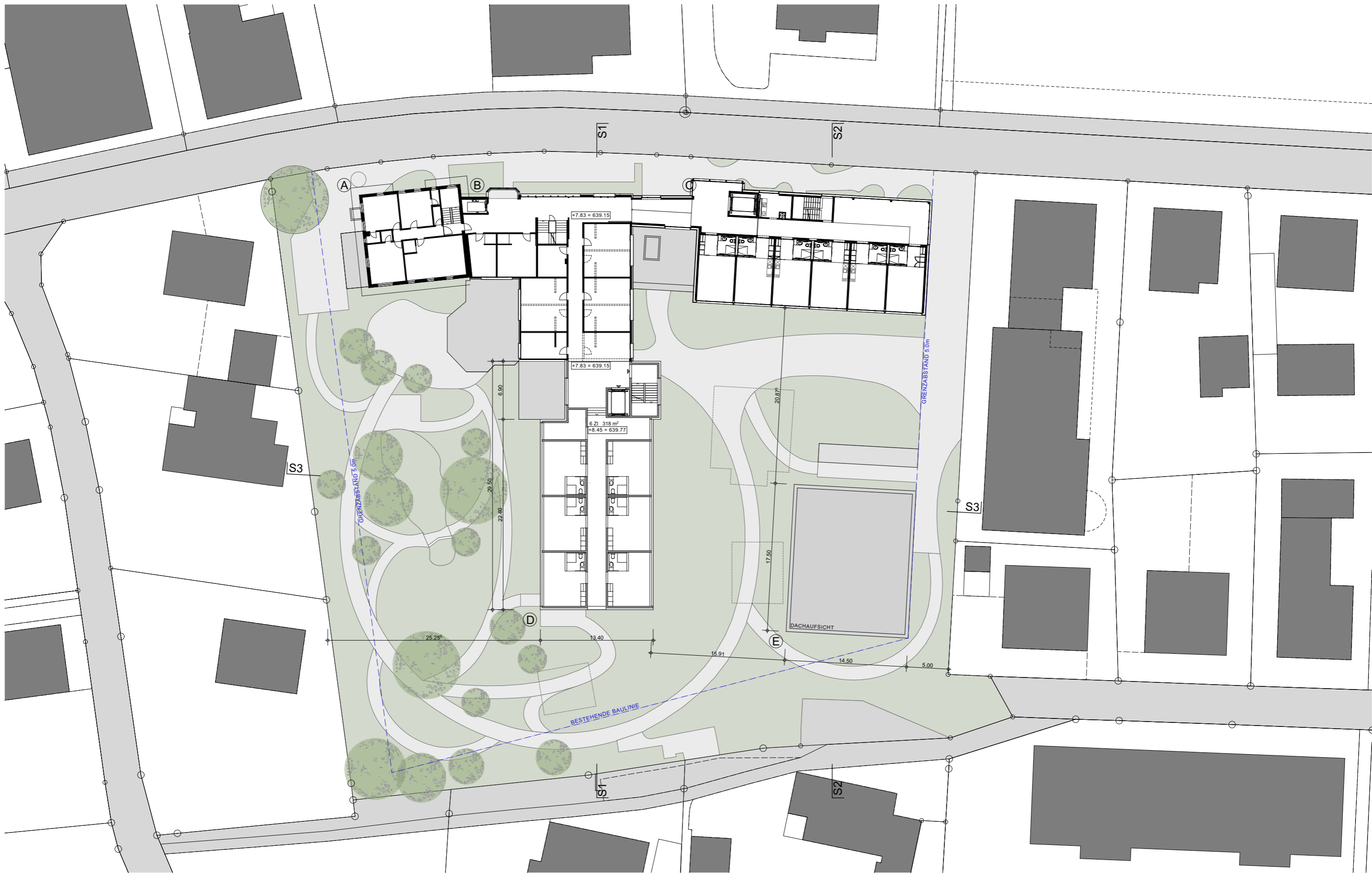
Datum 15.08.2019 / gda

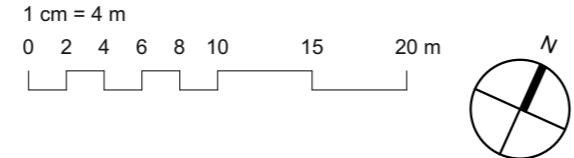
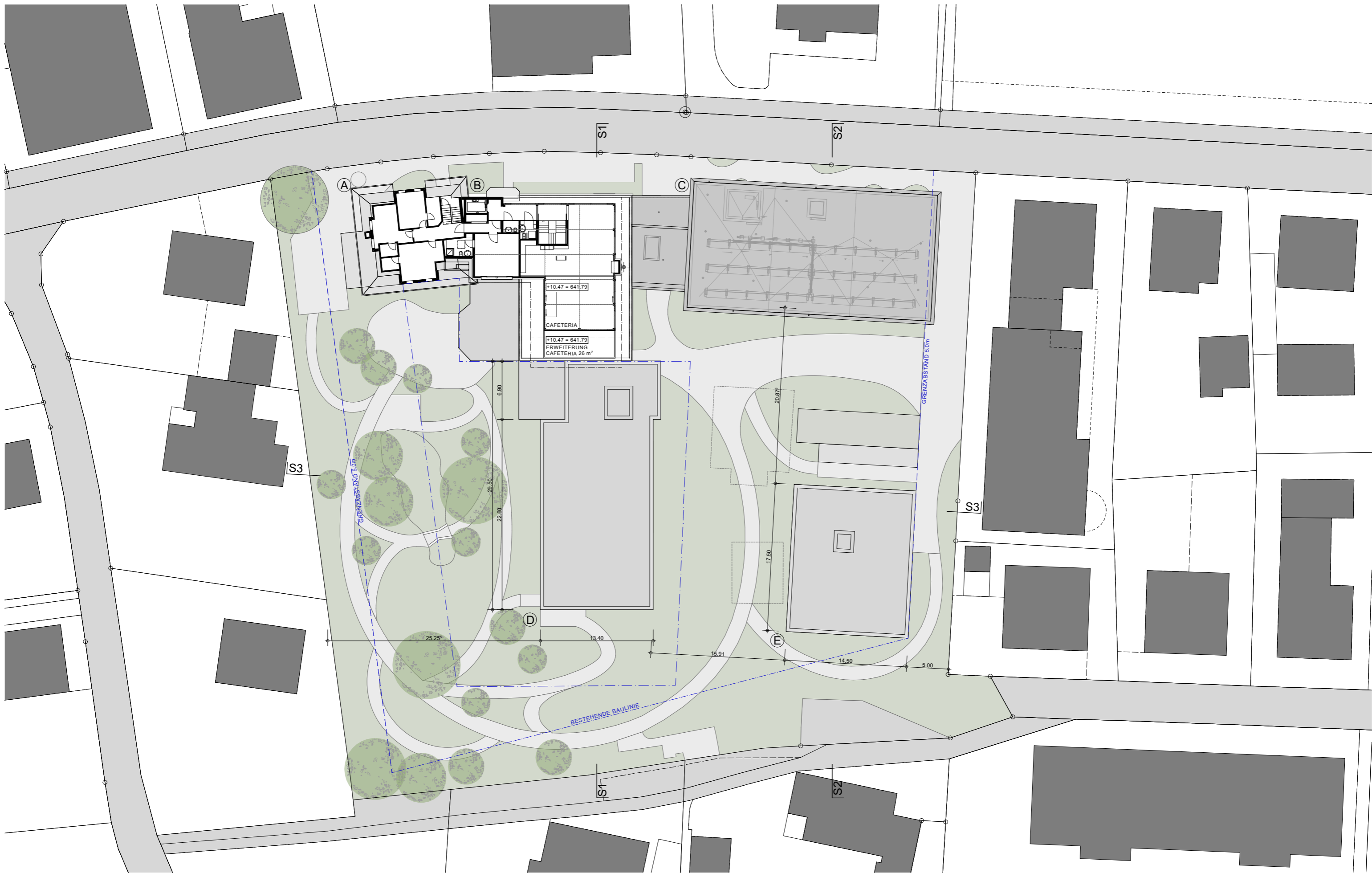


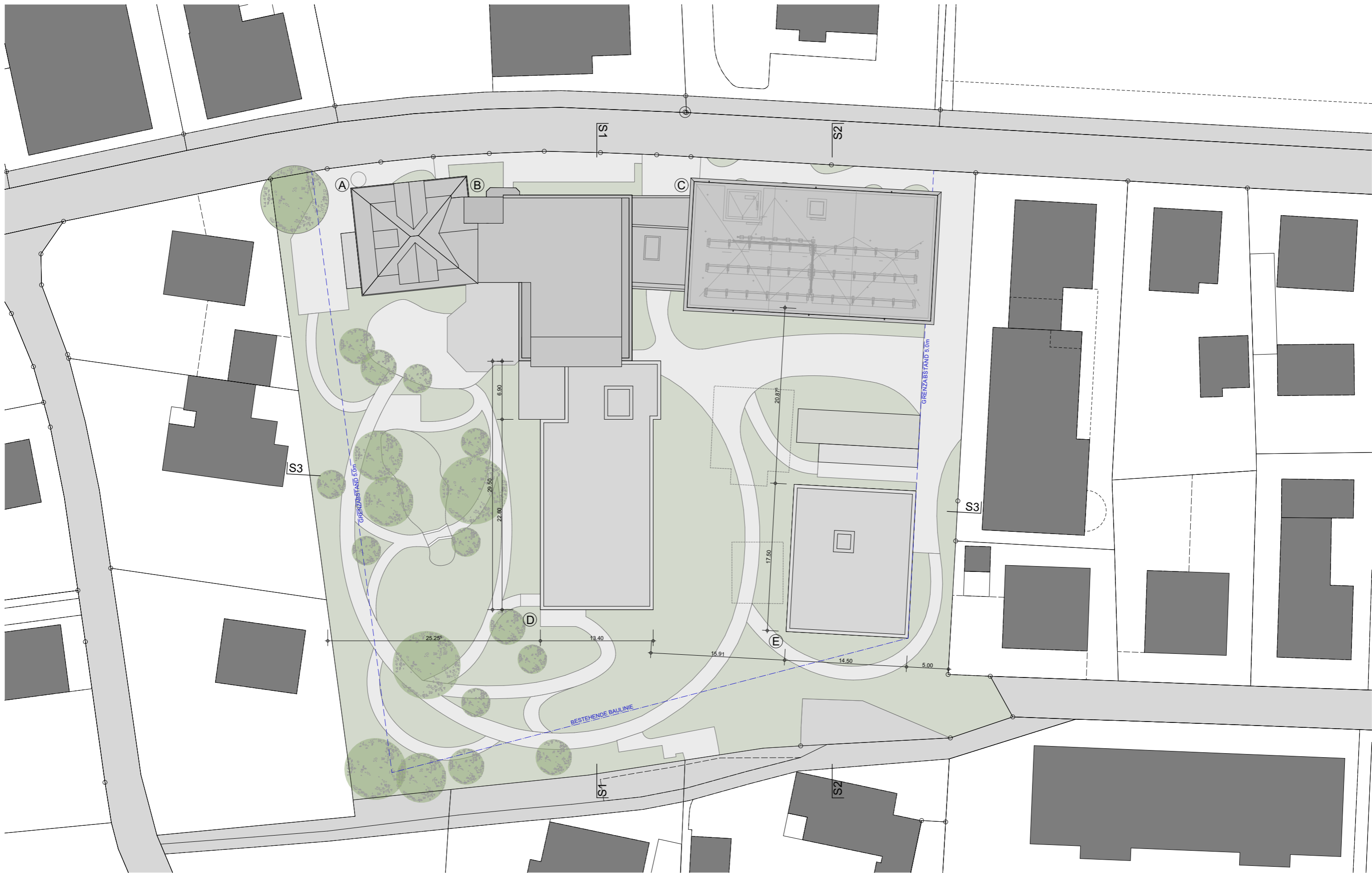
Schällibaum AG Ingenieure und Architekten
 Ebnaterstrasse 143, 9630 Wattwil









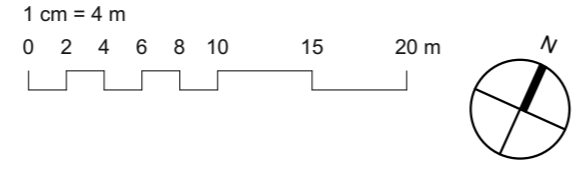


Erweiterung Altersheim Abendruh, Bedastrasse 19/21, 9200 Gossau
 Immobilien Renn AG, Bedastrasse 16, 9200 Gossau

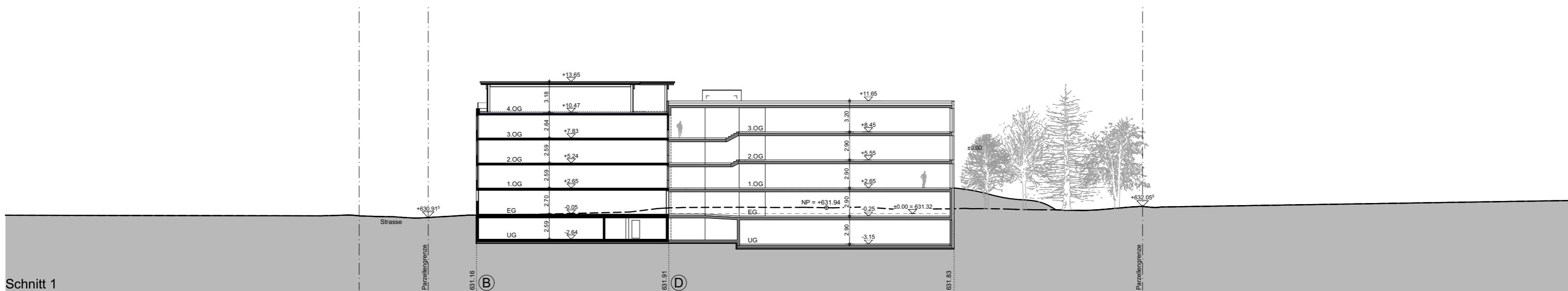
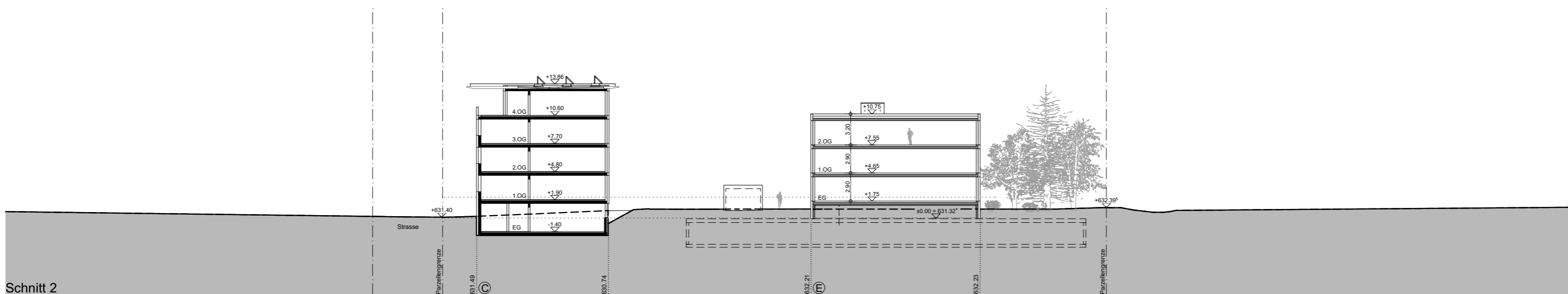
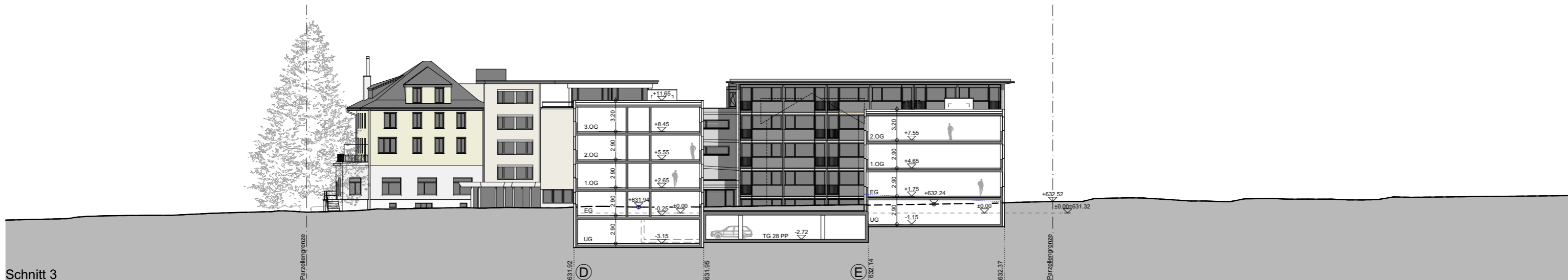
Dachaufsicht 1:400
VORPROJEKT SNP

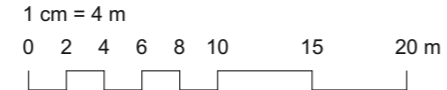
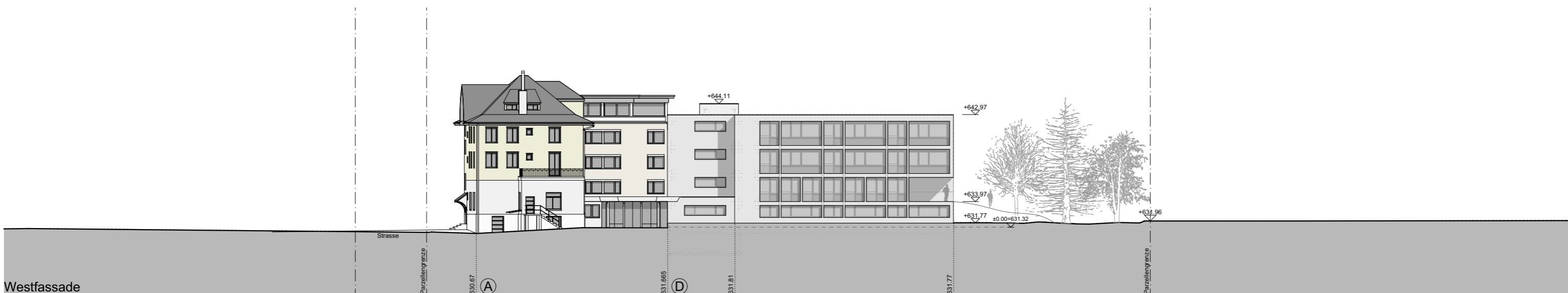
Seite 8 PlanNr. 17223_135

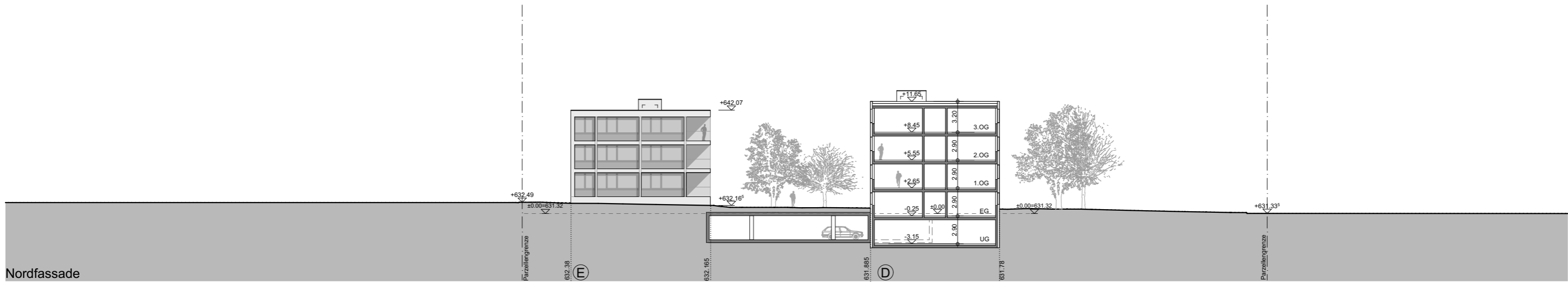
Datum 15.08.2019 / gda



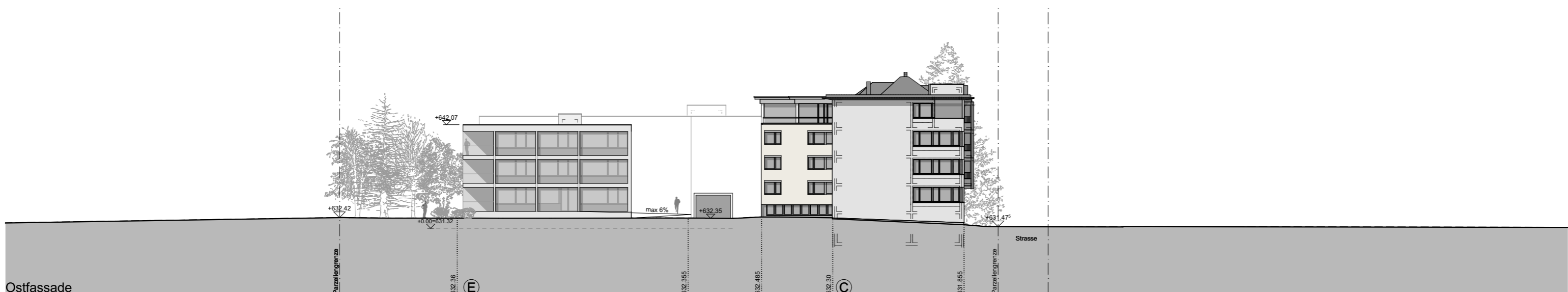
Schällibaum AG Ingenieure und Architekten
 Ebnaterstrasse 143, 9630 Wattwil



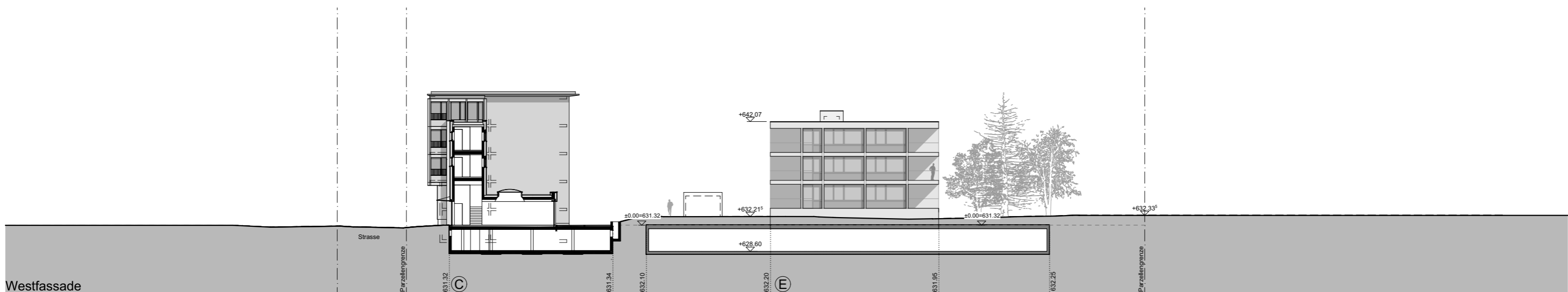




Nordfassade



Ostfassade



Westfassade

