

Krieger AG
 Dorfstrasse 15
 9525 Lenggenwil
 Fon: 071 947 25 46
 Fax: 071 947 25 48
 www.krieger.ch

Planung & Stalleinrichtung

Projekt: 38508
 P008493
 Plan: egp_4-1

Mitarbeiter: Müller Franz
 Datum: 05.11.2021
 Rev. 1: 07.10.2023
 Rev. 2: 07.09.2023
 Rev. 3: 13.07.2023

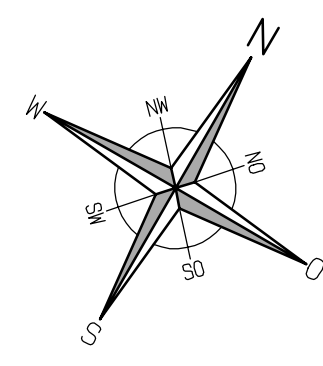
Zwicker Urs
 Stadelweid
 9204 Andwil / SG
 Tel: 071 / 385 10 68

Bauingabeplan
 Neubau Ökonomiegebäude
 Grundriss Erdgeschoss /
 Perspektiven

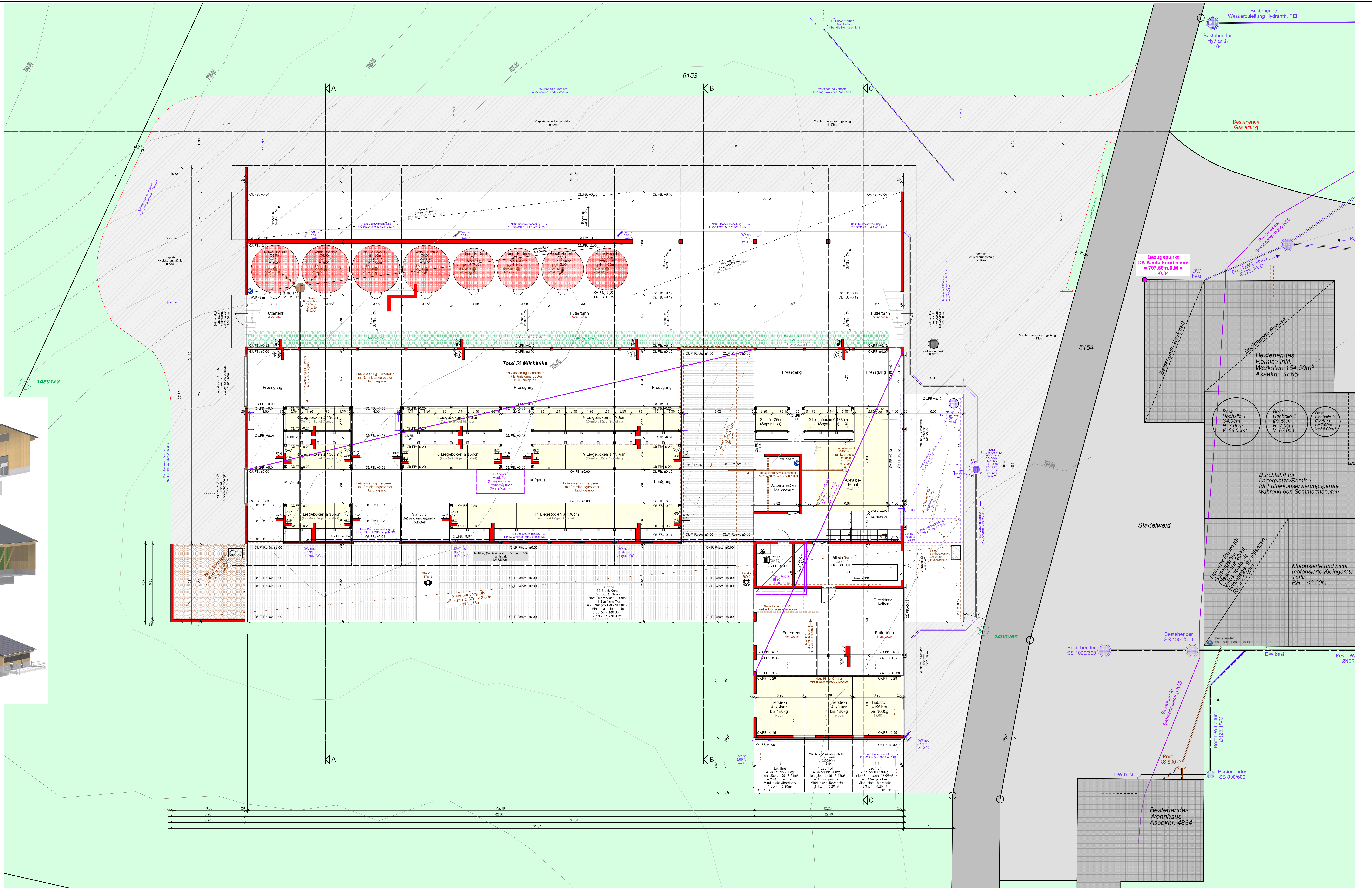
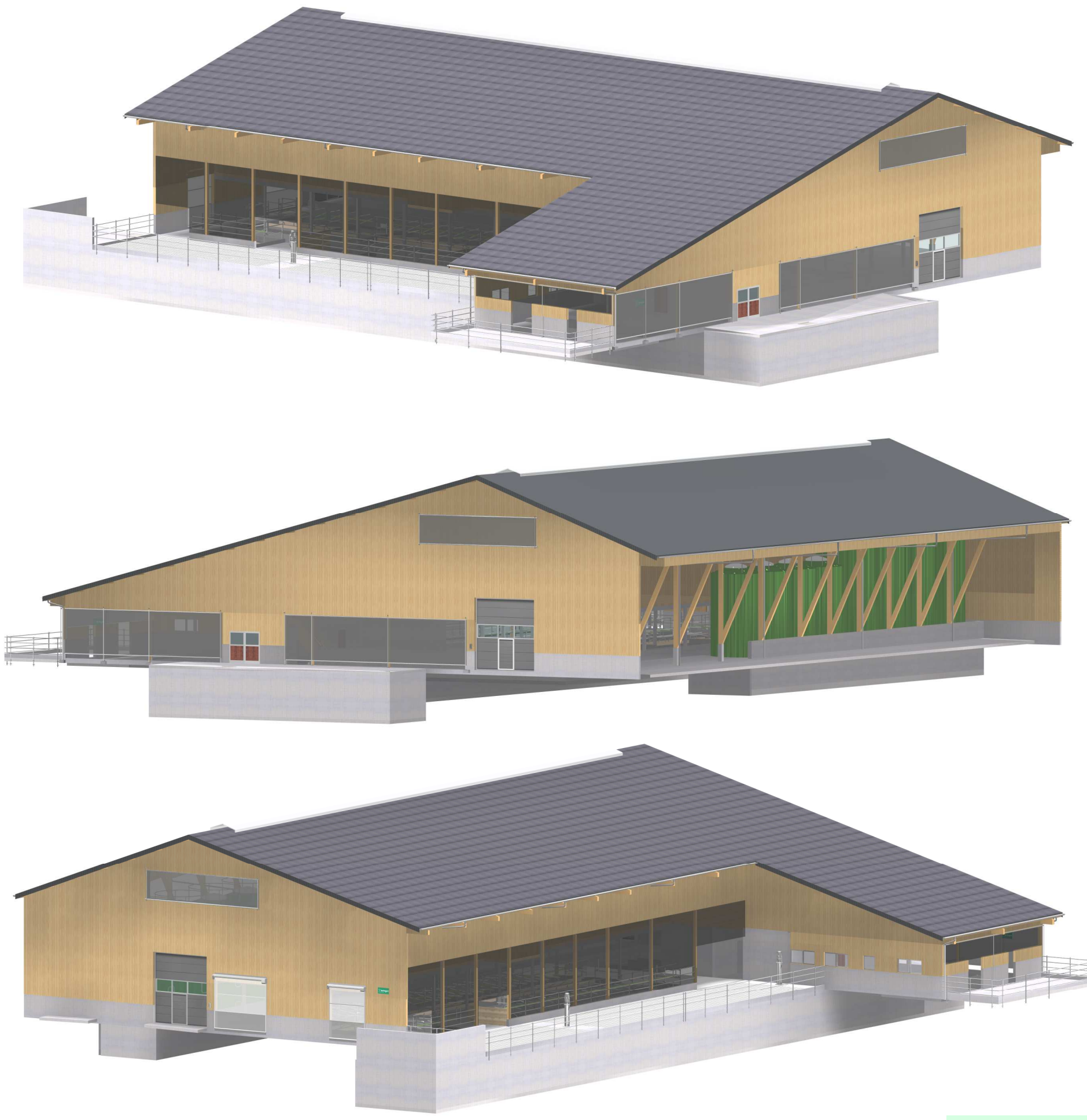
© Diese Zeichnung ist urheberrechtlich geschützt und darf ohne unsere Genehmigung weder kopiert noch an Dritten weitergegeben werden.

±0,00 = OK fertig Boden Fresgang / Laufgang = 708,00m.ü.M
 Bezugspunkt = OK Kante Fundament = 707,66m.ü.M = -0,34

- Legende Pfandrastellung**
- Bestehend
 - Abbruch
 - Neu
- Legende Umgebungen**
- Wiese
 - Beton
 - Asphalt best.
 - Asphalt neu
 - Gartenplatten best.
 - Gartenplatten neu
 - Kies best.
 - Kies neu
 - Wald
 - Terrain gewachsen
 - Terrain neu
- Legende Werkleitungen**
- Schmutzwasser neu
 - Schmutzwasser best.
 - Regenwasser neu
 - Regenwasser best.
 - Trinkwasser
 - Elektro
 - Telefon/Internet



Bauherrschaft /
 Grundeigentümer: Krieger AG
 Planung /
 Planverfasser: Urs Zwicker
 Datum: 11.10.2023



Bestehende Wasserversorgung Hydrant, PEH
 Bestehender Hydrant 164
 Bestehende Gasleitung
 Bestehende Remise
 Bestehendes Remise inkl. Werkstatt 154,00m²
 Assekr. 4865

- Best. Hochhaus 1
 94,00m
 H=7,00m
 V=88,00m²
- Best. Hochhaus 2
 92,00m
 H=7,00m
 V=87,00m²
- Best. Hochhaus 3
 92,00m
 H=7,00m
 V=84,00m²

Durchfahrt für
 Lagerplätze/Remise
 für Futtermittelverarbeitungsgeräte
 während den Sommermonaten

Motorsierte und nicht
 motorsierte Kleingeräte
 Taktl.
 FH = <3,00m

Bestehendes Wohnhaus
 Assekr. 4864

Bestehender SS 1000/600
 Bestehender SS 1000/600
 Bestehender SS 800/600